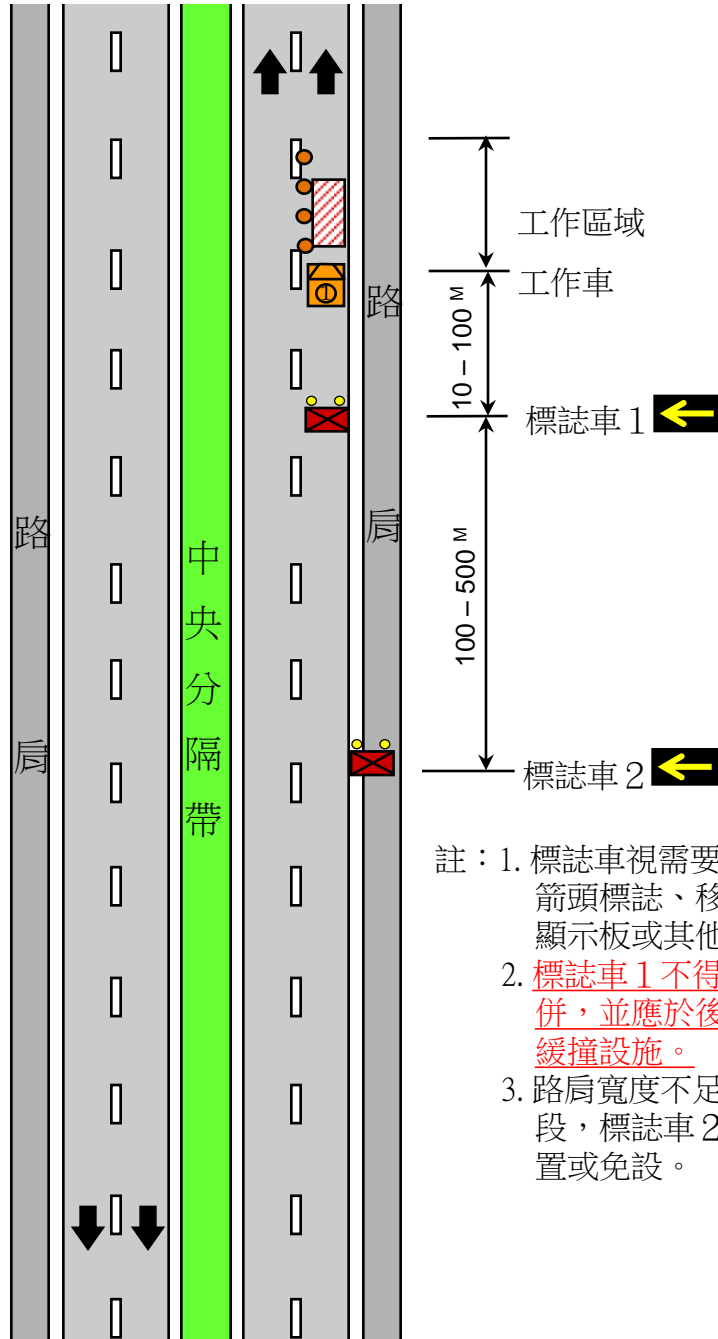


肆、圖例及交通管制設施布設例

三、一般路段施工(四)短暫性施工

2. 外側車道施工

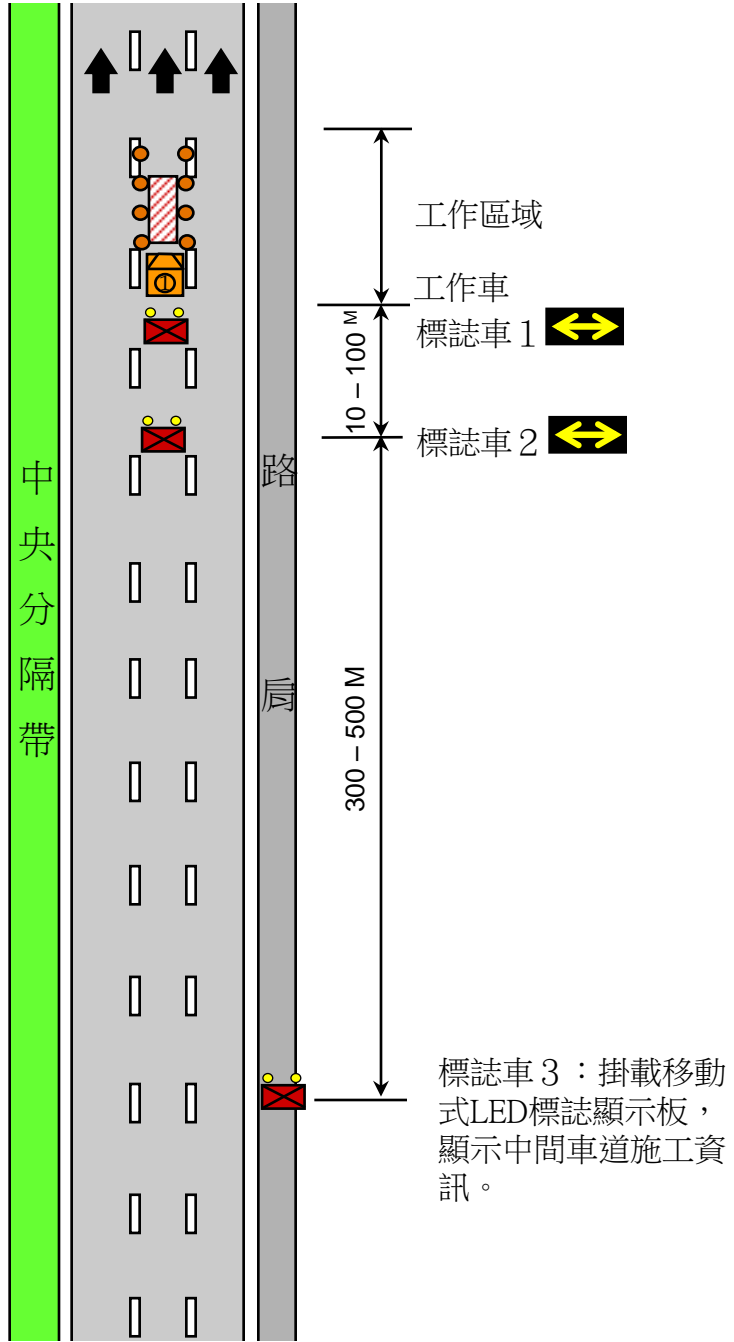


- 註：
1. 標誌車視需要掛載預告警示箭頭標誌、移動式LED標誌顯示板或其他告示牌。
 2. 標誌車 1 不得與工作車合併，並應於後端配置移動性緩撞設施。
 3. 路肩寬度不足或無路肩路段，標誌車 2 得設於適當位置或免設。

肆、圖例及交通管制設施布設例

三、一般路段施工(四)短暫性施工

4. 中間車道施工



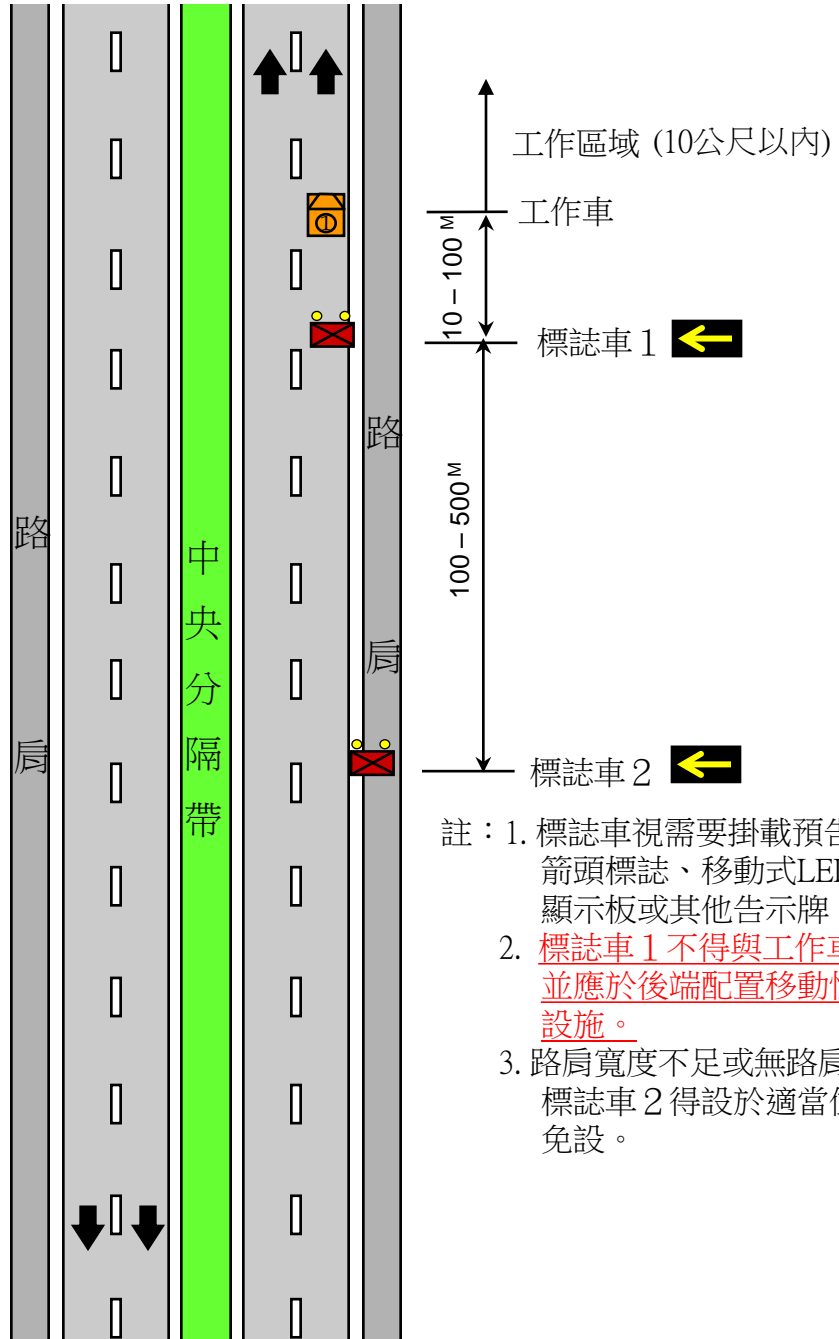
- 註：1. 標誌車視需要掛載預告警示箭頭標誌、移動式LED標誌顯示板或其他告示牌。
2. 工作車得與標誌車 1 合併，惟須具備標誌車應有之功能。
3. 標誌車 2 應於後端配置移動性緩撞設施。
4. 路肩寬度不足或無路肩路段，標誌車 3 得設於適當位置或免設。

標誌車 3：掛載移動式LED標誌顯示板，顯示中間車道施工資訊。

肆、圖例及交通管制設施布設例

三、一般路段施工(五)移動性施工

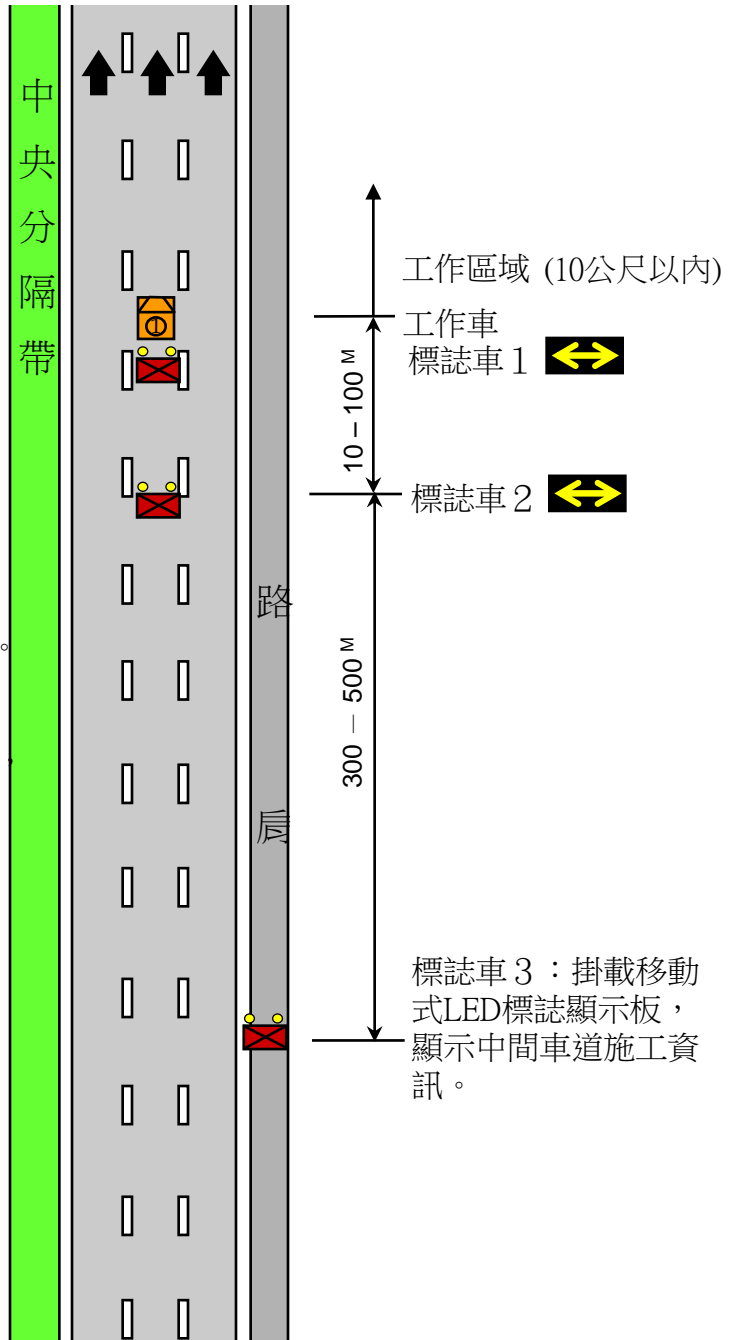
2.外側車道施工



肆、圖例及交通管制設施布設例

三、一般路段施工(五)移動性施工

4. 中間車道施工



- 註：1. 標誌車視需要掛載預告警示箭頭標誌、移動式LED標誌顯示板或其他告示牌。
2. 工作車得與標誌車1 合併，惟須具備標誌車應有之功能。
3. 標誌車 2 應於後端配置移動性緩撞設施。
4. 路肩寬度不足或無路肩路段標誌車3得設於適當位置或免設。