



櫃位名稱：豐味棧

商品名稱：高麗菜飯

售價：30

商品份量：280G

鄰近百貨商場販售價格：30

其他說明：鄰近商家販售份量 260G



櫃位名稱：豐味棧

商品名稱：雲筍菜飯

售價：30

商品份量：280G

鄰近百貨商場販售價格：25

其他說明：鄰近商家販售份量 250G



櫃位名稱：豐味棧

商品名稱：米糕

售價：40

商品份量：200G

鄰近百貨商場販售價格：40

其他說明：鄰近商家販售份量 180G



櫃位名稱：豐味棧

商品名稱：鴨肉羹

售價：50

商品份量：390G

鄰近百貨商場販售價格：50

其他說明：鄰近商家販售份量 370G



櫃位名稱：豐味棧
商品名稱：鴨肉羹米粉
售價：60
商品份量：450G
鄰近百貨商場販售價格：50
其他說明：鄰近商家販售份量 380G



櫃位名稱：豐味棧
商品名稱：炒米粉
售價：40
商品份量：345G
鄰近百貨商場販售價格：45
其他說明：鄰近商家販售份量 340G



櫃位名稱：豐味棧
商品名稱：炒麵
售價：40
商品份量：340G
鄰近百貨商場販售價格：45
其他說明：鄰近商家販售份量 340G



櫃位名稱：豐味棧
商品名稱：魯肉飯
售價：30
商品份量：280G
鄰近百貨商場販售價格：25
其他說明：鄰近商家販售份量 230G



櫃位名稱：豐味棧

商品名稱：蒲燒鯛魚木桶飯

售價：90

商品份量：435G

鄰近百貨商場販售價格：100

其他說明：鄰近商家販售份量 420G



櫃位名稱：豐味棧

商品名稱：荊桐蒜味滷豬排

售價：80

商品份量：510G

鄰近百貨商場販售價格：70

其他說明：鄰近商家販售份量 460G



櫃位名稱：豐味棧

商品名稱：糖廠蔗香爌肉

售價：80

商品份量：442G

鄰近百貨商場販售價格：70

其他說明：鄰近商家販售份量 400G



櫃位名稱：豐味棧

商品名稱：螺陽燒肉飯

售價：80

商品份量：450G

鄰近百貨商場販售價格：70

其他說明：鄰近商家販售份量 390G



櫃位名稱：豐味棧

商品名稱：醬燒香滷雞腿飯

售價：80

商品份量：524G

鄰近百貨商場販售價格：80

其他說明：鄰近商家販售份量 500G



櫃位名稱：豐味棧

商品名稱：五色田園素食

售價：80

商品份量：530G

鄰近百貨商場販售價格：70

其他說明：鄰近商家販售份量 480G



櫃位名稱：豐味棧

商品名稱：金針排骨湯

售價：40

商品份量：390G

鄰近百貨商場販售價格：40

其他說明：鄰近商家販售份量 350G



櫃位名稱：豐味棧

商品名稱：大埤酸菜鴨湯

售價：40

商品份量：390G

鄰近百貨商場販售價格：60

其他說明：鄰近商家販售份量 410G



櫃位名稱：豐味棧

商品名稱：荊桐蒜頭雞湯

售價：40

商品份量：390G

鄰近百貨商場販售價格：60

其他說明：鄰近商家販售份量 420G



櫃位名稱：豐味棧

商品名稱：貢丸湯

售價：25

商品份量：380G

鄰近百貨商場販售價格：20

其他說明：鄰近商家販售份量 310G



櫃位名稱：豐味棧

商品名稱：排骨便當

售價：60

商品份量：510G

鄰近百貨商場販售價格：60

其他說明：鄰近商家販售份量 480G



櫃位名稱：豐味棧

商品名稱：爌肉便當

售價：65

商品份量：480G

鄰近百貨商場販售價格：60

其他說明：鄰近商家販售份量 440G



櫃位名稱：豐味棧

商品名稱：雞腿便當

售價：65

商品份量：520G

鄰近百貨商場販售價格：70

其他說明：鄰近商家販售份量 530G



櫃位名稱：賀崗手作和食

商品名稱：豬排併雞肉御便當

售價：135

商品份量：720G

鄰近百貨商場販售價格：150

其他說明：鄰近商圈販售份量 780G



櫃位名稱：賀崗手作和食

商品名稱：豬排併鯖魚御便當

售價：145

商品份量：720G

鄰近百貨商場販售價格：150

其他說明：鄰近商圈販售份量 755G



櫃位名稱：賀崗手作和食

商品名稱：豬排併炸蝦御便當

售價：145

商品份量：720G

鄰近百貨商場販售價格：150

其他說明：鄰近商圈販售份量 730G



櫃位名稱：賀崗手作和食

商品名稱：雞肉併鯖魚御便當

售價：145

商品份量：720G

鄰近百貨商場販售價格：150

其他說明：鄰近商圈販售份量 748G



櫃位名稱：賀崗手作和食

商品名稱：雞肉併炸蝦御便當

售價：145

商品份量：720G

鄰近百貨商場販售價格：160

其他說明：鄰近商圈販售份量 740G



櫃位名稱：賀崗手作和食

商品名稱：鯖魚併炸蝦御便當

售價：155

商品份量：720G

鄰近百貨商場販售價格：160

其他說明：鄰近商圈販售份量 730G



櫃位名稱：賀崗手作和食

商品名稱：和風燒肉飯(未附湯)

售價：90

商品份量：480G

鄰近百貨商場販售價格：80

其他說明：鄰近商圈販售份量 483G



櫃位名稱：賀崗手作和食
商品名稱：日式咖哩豬排飯(未附湯)
售價：120
商品份量：600G
鄰近百貨商場販售價格：100
其他說明：鄰近商圈販售份量 550G



櫃位名稱：賀崗手作和食
商品名稱：日式咖哩魷魚柳飯
售價：120
商品份量：600G
鄰近百貨商場販售價格：
其他說明：鄰近商圈無此商品



櫃位名稱：賀崗手作和食
商品名稱：日式咖哩唐揚雞飯
售價：120
商品份量：600G
鄰近百貨商場販售價格：100
其他說明：鄰近商圈販售份量 550G



櫃位名稱：賀崗手作和食
商品名稱：豚骨汁拉麵
售價：95
商品份量：640G
鄰近百貨商場販售價格：90
其他說明：鄰近商圈販售份量 650G



櫃位名稱：賀崗手作和食
商品名稱：豚骨汁豬排拉麵
售價：135
商品份量：766G
鄰近百貨商場販售價格：120
其他說明：鄰近商圈販售份量 752G



櫃位名稱：賀崗手作和食
商品名稱：豚骨汁魷魚拉麵
售價：135
商品份量：760G
鄰近百貨商場販售價格：
其他說明：鄰近商圈無此商品



櫃位名稱：賀崗手作和食
商品名稱：豚骨汁唐揚雞拉麵
售價：135
商品份量：760G
鄰近百貨商場販售價格：120
其他說明：鄰近商圈販售份量 750G



櫃位名稱：賀崗手作和食
商品名稱：泡菜拉麵
售價：90
商品份量：640G
鄰近百貨商場販售價格：90
其他說明：鄰近商圈販售份量 651G



櫃位名稱：賀崗手作和食

商品名稱：味噌拉麵

售價：95

商品份量：640G

鄰近百貨商場販售價格：90

其他說明：鄰近商圈販售份量 630G



櫃位名稱：賀崗手作和食

商品名稱：味噌豬排拉麵

售價：135

商品份量：760G

鄰近百貨商場販售價格：120

其他說明：鄰近商圈販售份量 753G



櫃位名稱：賀崗手作和食

商品名稱：味噌魷魚拉麵

售價：135

商品份量：760G

鄰近百貨商場販售價格：

其他說明：鄰近商圈無此商品



櫃位名稱：賀崗手作和食

商品名稱：味噌唐揚雞拉麵

售價：135

商品份量：760G

鄰近百貨商場販售價格：120

其他說明：鄰近商圈販售份量 750G



櫃位名稱：賀崗手作和食

商品名稱：泡菜豬排拉麵

售價：135

商品份量：760G

鄰近百貨商場販售價格：120

其他說明：鄰近商圈販售份量 751G



櫃位名稱：賀崗手作和食

商品名稱：味噌湯

售價：25

商品份量：180 G

鄰近百貨商場販售價格：30

其他說明：鄰近商圈販售份量 220G



櫃位名稱：賀崗手作和食

商品名稱：白飯

售價：15

商品份量：170G

鄰近百貨商場販售價格：10

其他說明：鄰近商圈販售份量 160G



櫃位名稱：賀崗手作和食

商品名稱：日式燙青菜

售價：35

商品份量：130G

鄰近百貨商場販售價格：30

其他說明：鄰近商圈販售份量 120G



櫃位名稱：賀崗手作和食

商品名稱：茶碗蒸

售價：35

商品份量：165G

鄰近百貨商場販售價格：35

其他說明：鄰近商圈販售份量 170G



櫃位名稱：三商巧福

商品名稱：1 號半筋半肉牛肉麵/細粉套餐

售價：149

商品份量：1195G

鄰近百貨商場販售價格：149

其他說明：連鎖商店份量價格均相同



櫃位名稱：三商巧福

商品名稱：2 號牛三寶牛肉麵/細粉套餐

售價：149

商品份量：1240G

鄰近百貨商場販售價格：149

其他說明：連鎖商店份量價格均相同



櫃位名稱：三商巧福

商品名稱：3 號超大盛牛壽喜飯/麵套餐

售價：149

商品份量：1095G

鄰近百貨商場販售價格：149

其他說明：連鎖商店份量價格均相同



櫃位名稱：三商巧福

商品名稱：4 號原汁牛肉麵/細粉套餐

售價：139

商品份量：1207G

鄰近百貨商場販售價格：139

其他說明：連鎖商店份量價格均相同



櫃位名稱：三商巧福

商品名稱：5 號紅燒排骨飯/麵/細粉套餐

售價：139

商品份量：1017G

鄰近百貨商場販售價格：139

其他說明：連鎖商店份量價格均相同



櫃位名稱：三商巧福

商品名稱：6 號清燉牛肉麵/細粉套餐

售價：139

商品份量：1235G

鄰近百貨商場販售價格：139

其他說明：連鎖商店份量價格均相同



櫃位名稱：三商巧福

商品名稱：7 號蘭州雙寶牛肉拉麵套餐

售價：149

商品份量：1275G

鄰近百貨商場販售價格：149

其他說明：連鎖商店份量價格均相同



櫃位名稱：三商巧福
商品名稱：8 號蕃茄牛肉麵/細粉套餐
售價：139
商品份量：1310G
鄰近百貨商場販售價格：139
其他說明：連鎖商店份量價格均相同



櫃位名稱：三商巧福
商品名稱：9 號牛肉炸醬麵套餐
售價：119
商品份量：805G
鄰近百貨商場販售價格：119
其他說明：連鎖商店份量價格均相同



櫃位名稱：三商巧福
商品名稱：辣子雞丁燴飯套餐(小菜+飲料)
售價：129
商品份量：1093G
鄰近百貨商場販售價格：129
其他說明：連鎖商店份量價格均相同



櫃位名稱：三商巧福
商品名稱：辣子雞丁燴飯套餐(飲料)
售價：100
商品份量：993G
鄰近百貨商場販售價格：100
其他說明：連鎖商店份量價格均相同



櫃位名稱：三商巧福

商品名稱：現燙青菜

售價：35

商品份量：100G

鄰近百貨商場販售價格：35

其他說明：連鎖商店份量價格均相同



櫃位名稱：三商巧福

商品名稱：韓國泡菜

售價：35

商品份量：100G

鄰近百貨商場販售價格：35

其他說明：連鎖商店份量價格均相同



櫃位名稱：三商巧福

商品名稱：原味滷豆干

售價：35

商品份量：100G

鄰近百貨商場販售價格：35

其他說明：連鎖商店份量價格均相同



櫃位名稱：三商巧福

商品名稱：芝麻牛蒡絲

售價：35

商品份量：70G

鄰近百貨商場販售價格：35

其他說明：連鎖商店份量價格均相同



櫃位名稱：三商巧福
商品名稱：皮蛋豆腐
售價：35
商品份量：207G
鄰近百貨商場販售價格：35
其他說明：連鎖商店份量價格均相同



櫃位名稱：三商巧福
商品名稱：滷排骨
售價：50
商品份量：115G
鄰近百貨商場販售價格：50
其他說明：連鎖商店份量價格均相同



櫃位名稱：三商巧福
商品名稱：醬燒麵腸
售價：40
商品份量：140G
鄰近百貨商場販售價格：40
其他說明：連鎖商店份量價格均相同



櫃位名稱：三商巧福
商品名稱：醬滷黑豆乾
售價：40
商品份量：150G
鄰近百貨商場販售價格：40
其他說明：連鎖商店份量價格均相同



櫃位名稱：東港漁鄉
商品名稱：旗魚丸燒
售價：100
商品份量：175G(4 入)
鄰近百貨商場販售價格：100
其他說明：連鎖商店份量價格均相同



櫃位名稱：東港漁鄉
商品名稱：包蛋旗魚燒
售價：100
商品份量：186G(5 入)
鄰近百貨商場販售價格：100
其他說明：連鎖商店份量價格均相同



櫃位名稱：東港漁鄉
商品名稱：綜合旗魚丸燒
售價：100
商品份量：158G(4 入)
鄰近百貨商場販售價格：100
其他說明：連鎖商店份量價格均相同



櫃位名稱：東港漁鄉
商品名稱：小卷燒
售價：150
商品份量：80G
鄰近百貨商場販售價格：150
其他說明：連鎖商店份量價格均相同



櫃位名稱：東港漁鄉
商品名稱：焦糖魷魚
售價：150
商品份量：80G
鄰近百貨商場販售價格：150
其他說明：連鎖商店份量價格均相同



櫃位名稱：東港漁鄉
商品名稱：曼波魷魚
售價：150
商品份量：80G
鄰近百貨商場販售價格：150
其他說明：連鎖商店份量價格均相同



櫃位名稱：東港漁鄉
商品名稱：蒜香魷魚
售價：150
商品份量：80G
鄰近百貨商場販售價格：150
其他說明：連鎖商店份量價格均相同



櫃位名稱：東港漁鄉
商品名稱：深海魚絲
售價：150
商品份量：80G
鄰近百貨商場販售價格：150
其他說明：鄰近商圈販售份量 780G



櫃位名稱：東港漁鄉

商品名稱：碳烤魷魚

售價：150

商品份量：80G

鄰近百貨商場販售價格：150

其他說明：連鎖商店份量價格均相同



櫃位名稱：東港漁鄉

商品名稱：軟絲一夜干

售價：300

商品份量：100G

鄰近百貨商場販售價格：300

其他說明：連鎖商店份量價格均相同



櫃位名稱：東港漁鄉

商品名稱：鮑魚果

售價：150

商品份量：120G

鄰近百貨商場販售價格：150

其他說明：連鎖商店份量價格均相同



櫃位名稱：東港漁鄉

商品名稱：飛魚骨

售價：150

商品份量：120G

鄰近百貨商場販售價格：150

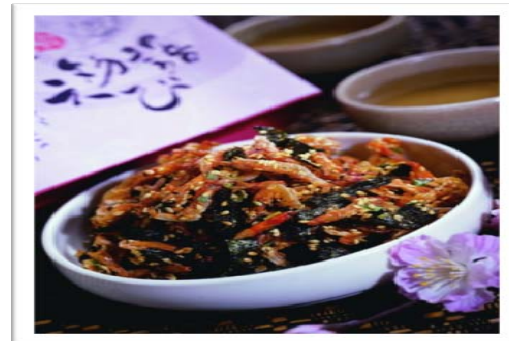
其他說明：連鎖商店份量價格均相同



櫃位名稱：東港漁鄉
商品名稱：飛魚干
售價：150
商品份量：100G
鄰近百貨商場販售價格：150
其他說明：連鎖商店份量價格均相同



櫃位名稱：東港漁鄉
商品名稱：梅魚酥
售價：150
商品份量：100G
鄰近百貨商場販售價格：150
其他說明：連鎖商店份量價格均相同



櫃位名稱：東港漁鄉
商品名稱：海苔櫻花蝦
售價：150
商品份量：75G
鄰近百貨商場販售價格：150
其他說明：連鎖商店份量價格均相同



櫃位名稱：東港漁鄉
商品名稱：石斑魚片
售價：150
商品份量：100G
鄰近百貨商場販售價格：150
其他說明：連鎖商店份量價格均相同



櫃位名稱：東港漁鄉
商品名稱：頂極 XO 醬
售價：400
商品份量：240G
鄰近百貨商場販售價格：400
其他說明：連鎖商店份量價格均相同



櫃位名稱：東港漁鄉
商品名稱：頂級櫻花蝦 XO 醬
售價：400
商品份量：240G
鄰近百貨商場販售價格：400
其他說明：連鎖商店份量價格均相同



櫃位名稱：東港漁鄉
商品名稱：櫻花蝦辣椒醬
售價：120
商品份量：240G
鄰近百貨商場販售價格：120
其他說明：連鎖商店份量價格均相同



櫃位名稱：東港漁鄉
商品名稱：豆鼓饒魚醬
售價：120
商品份量：240G
鄰近百貨商場販售價格：120
其他說明：連鎖商店份量價格均相同



櫃位名稱：東港漁鄉
商品名稱：香蒜辣椒醬
售價：120
商品份量：240G
鄰近百貨商場販售價格：120
其他說明：連鎖商店份量價格均相同



櫃位名稱：東港漁鄉
商品名稱：生櫻花蝦
售價：250
商品份量：100G
鄰近百貨商場販售價格：250
其他說明：連鎖商店份量價格均相同



櫃位名稱：陳紹香
商品名稱：美國大熱狗
售價：50
商品份量：160G
鄰近百貨商場販售價格：50
其他說明：鄰近商圈販售份量 140G



櫃位名稱：陳紹香
商品名稱：英格蘭脆薯
售價：50
商品份量：140G
鄰近百貨商場販售價格：50
其他說明：鄰近商圈販售份量 100G



櫃位名稱：陳紹香

商品名稱：雞米花

售價：50

商品份量：110G

鄰近百貨商場販售價格：50

其他說明：鄰近商圈販售份量 100G



櫃位名稱：陳紹香

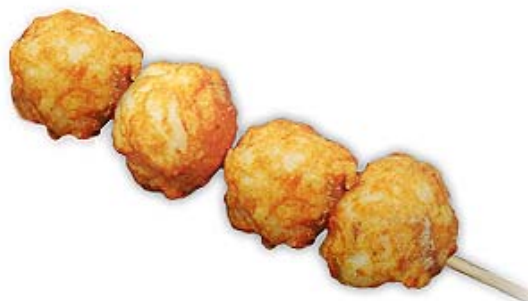
商品名稱：卡滋雞腿排

售價：50

商品份量：110G

鄰近百貨商場販售價格：50

其他說明：鄰近商圈販售份量 100G



櫃位名稱：陳紹香

商品名稱：海鮮花枝丸

售價：40

商品份量：80G(4 入)

鄰近百貨商場販售價格：30

其他說明：鄰近商圈販售份量 62G(3 入)



櫃位名稱：陳紹香

商品名稱：大腸包小腸

售價：50

商品份量：170G

鄰近百貨商場販售價格：45

其他說明：鄰近商圈販售份量 155G



櫃位名稱：陳紹香

商品名稱：香腸

售價：35

商品份量：60G

鄰近百貨商場販售價格：30

其他說明：鄰近商圈販售份量 54G



櫃位名稱：陳紹香

商品名稱：米腸

售價：25

商品份量：110G

鄰近百貨商場販售價格：20

其他說明：鄰近商圈販售份量 104G



櫃位名稱：陳紹香

商品名稱：宜蘭蔥抓餅

售價：40

商品份量：165G

鄰近百貨商場販售價格：40

其他說明：鄰近商圈販售份量 150G



櫃位名稱：陳紹香

商品名稱：香草霜淇淋

售價：40

商品份量：280G

鄰近百貨商場販售價格：40

其他說明：鄰近商圈販售份量 250G



櫃位名稱：陳紹香

商品名稱：綜合霜淇淋(香草+芒果)

售價：50

商品份量：280G

鄰近百貨商場販售價格：

其他說明：鄰近商圈無此商品



櫃位名稱：陳紹香

商品名稱：芒果霜淇淋

售價：50

商品份量：280G

鄰近百貨商場販售價格：

其他說明：鄰近商圈無此商品



櫃位名稱：陳紹香

商品名稱：香腸黃金捲

售價：55

商品份量：140G

鄰近百貨商場販售價格：

其他說明：鄰近商圈無此商品



櫃位名稱：陳紹香

商品名稱：麻辣香腸

售價：35

商品份量：60G

鄰近百貨商場販售價格：30

其他說明：鄰近商圈販售份量 54G



櫃位名稱：陳紹香
商品名稱：麻辣大包小
售價：50
商品份量：170G
鄰近百貨商場販售價格：45
其他說明：鄰近商圈販售份量 152G



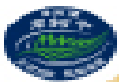
海洋珍珠堡
Seafood Rice Burger

櫃位名稱：摩斯漢堡
商品名稱：海洋珍珠堡
售價：75
商品份量：222G
鄰近百貨商場販售價格：75
其他說明：連鎖商店份量價格均相同



杏鮑菇珍珠堡
Mushroom Rice Burger

櫃位名稱：摩斯漢堡
商品名稱：杏鮑菇珍珠堡
售價：75
商品份量：195G
鄰近百貨商場販售價格：75
其他說明：連鎖商店份量價格均相同



燒肉珍珠堡
Yakiniku Rice Burger

櫃位名稱：摩斯漢堡
商品名稱：燒肉珍珠堡(牛)
售價：70
商品份量：215G
鄰近百貨商場販售價格：70
其他說明：連鎖商店份量價格均相同



薑燒珍珠堡
Shogayaki Rice Burger

櫃位名稱：摩斯漢堡

商品名稱：薑燒珍珠堡

售價：65

商品份量：205G

鄰近百貨商場販售價格：65

其他說明：連鎖商店份量價格均相同



厚切培根和牛堡
Australian Wagyu Beef Burger
with Thick Sliced Bacon and Egg

櫃位名稱：摩斯漢堡

商品名稱：厚切培根和牛堡

售價：100

商品份量：249G

鄰近百貨商場販售價格：100

其他說明：連鎖商店份量價格均相同



摩斯鱈魚堡
MOS Fish Burger

櫃位名稱：摩斯漢堡

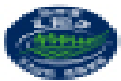
商品名稱：摩斯鱈魚堡

售價：70

商品份量：158G

鄰近百貨商場販售價格：70

其他說明：連鎖商店份量價格均相同



摩斯吉士漢堡(原味/辣味)
MOS Cheese Burger

櫃位名稱：摩斯漢堡

商品名稱：摩斯吉士漢堡(原/辣味)

售價：70

商品份量：227G

鄰近百貨商場販售價格：70

其他說明：連鎖商店份量價格均相同



摩斯漢堡(原味/辣味)
MOS Burger

櫃位名稱：摩斯漢堡
商品名稱：摩斯漢堡(原/辣味)
售價：65
商品份量：215G
鄰近百貨商場販售價格：65
其他說明：連鎖商店份量價格均相同



蜜汁烤雞堡
Teriyaki Chicken Burger

櫃位名稱：摩斯漢堡
商品名稱：蜜汁烤雞堡
售價：65
商品份量：163G
鄰近百貨商場販售價格：65
其他說明：連鎖商店份量價格均相同



黃金炸蝦堡
Fried Shrimp Burger

櫃位名稱：摩斯漢堡
商品名稱：黃金炸蝦堡
售價：75
商品份量：165G
鄰近百貨商場販售價格：75
其他說明：連鎖商店份量價格均相同



摩斯熱狗堡
Mos Hot Dog

櫃位名稱：摩斯漢堡
商品名稱：摩斯熱狗堡
售價：55
商品份量：140G
鄰近百貨商場販售價格：55
其他說明：連鎖商店份量價格均相同



櫃位名稱：摩斯漢堡
商品名稱：辣味吉利熱狗堡
售價：75
商品份量：154G
鄰近百貨商場販售價格：75
其他說明：連鎖商店份量價格均相同



櫃位名稱：摩斯漢堡
商品名稱：四重奏火雞堡
售價：90
商品份量：180G
鄰近百貨商場販售價格：90
其他說明：連鎖商店份量價格均相同



櫃位名稱：摩斯漢堡
商品名稱：元氣和牛珍珠堡
售價：105
商品份量：317
鄰近百貨商場販售價格：105
其他說明：連鎖商店份量價格均相同



櫃位名稱：摩斯漢堡
商品名稱：星星脆薯
售價：30
商品份量：70G
鄰近百貨商場販售價格：30
其他說明：連鎖商店份量價格均相同



櫃位名稱：摩斯漢堡
商品名稱：蒟蒻-白柚
售價：40
商品份量：190
鄰近百貨商場販售價格：40
其他說明：連鎖商店份量價格均相同



櫃位名稱：摩斯漢堡
商品名稱：檸檬香茅雞腿塊
售價：65
商品份量：100G
鄰近百貨商場販售價格：65
其他說明：連鎖商店份量價格均相同



櫃位名稱：摩斯漢堡
商品名稱：摩斯焦糖烤布蕾
售價：65
商品份量：75G
鄰近百貨商場販售價格：65
其他說明：連鎖商店份量價格均相同



櫃位名稱：摩斯漢堡
商品名稱：南瓜布蕾
售價：65
商品份量：90G
鄰近百貨商場販售價格：65
其他說明：連鎖商店份量價格均相同



櫃位名稱：摩斯漢堡
商品名稱：抹茶慕斯
售價：70
商品份量：65G
鄰近百貨商場販售價格：70
其他說明：連鎖商店份量價格均相同



薯條(S)
French Fries (S)

櫃位名稱：摩斯漢堡
商品名稱：薯條(S)
售價：30
商品份量：90G
鄰近百貨商場販售價格：30
其他說明：連鎖商店份量價格均相同



薯條(L)
French Fries (L)

櫃位名稱：摩斯漢堡
商品名稱：薯條(L)
售價：40
商品份量：120G
鄰近百貨商場販售價格：40
其他說明：連鎖商店份量價格均相同



和風炸雞
Japanese Fried Chicken

櫃位名稱：摩斯漢堡
商品名稱：和風炸雞
售價：65
商品份量：160G
鄰近百貨商場販售價格：65
其他說明：連鎖商店份量價格均相同



櫃位名稱：摩斯漢堡
商品名稱：雞腿塊薯條組
售價：55
商品份量：130G
鄰近百貨商場販售價格：55
其他說明：連鎖商店份量價格均相同



櫃位名稱：摩斯漢堡
商品名稱：摩斯雞塊
售價：55
商品份量：100G
鄰近百貨商場販售價格：55
其他說明：連鎖商店份量價格均相同



櫃位名稱：摩斯漢堡
商品名稱：北海道可樂餅
售價：35
商品份量：70G
鄰近百貨商場販售價格：35
其他說明：連鎖商店份量價格均相同



櫃位名稱：摩斯漢堡
商品名稱：法蘭克熱狗
售價：32
商品份量：60G
鄰近百貨商場販售價格：32
其他說明：連鎖商店份量價格均相同



櫃位名稱：摩斯漢堡
商品名稱：夏威夷鮮蔬沙拉
售價：40
商品份量：105G
鄰近百貨商場販售價格：40
其他說明：連鎖商店份量價格均相同



櫃位名稱：摩斯漢堡
商品名稱：北海道栗南瓜可樂餅
售價：45
商品份量：60G
鄰近百貨商場販售價格：45
其他說明：連鎖商店份量價格均相同



櫃位名稱：摩斯漢堡
商品名稱：熱摩斯咖啡
售價：40
商品份量：12(OZ)
鄰近百貨商場販售價格：40
其他說明：連鎖商店份量價格均相同



櫃位名稱：摩斯漢堡
商品名稱：冰摩斯咖啡
售價：45
商品份量：12(OZ)
鄰近百貨商場販售價格：45
其他說明：連鎖商店份量價格均相同



櫃位名稱：摩斯漢堡
商品名稱：冰拿鐵
售價：65
商品份量：12(OZ)
鄰近百貨商場販售價格：65
其他說明：連鎖商店份量價格均相同



櫃位名稱：摩斯漢堡
商品名稱：熱拿鐵
售價：65
商品份量：12(OZ)
鄰近百貨商場販售價格：65
其他說明：連鎖商店份量價格均相同



櫃位名稱：摩斯漢堡
商品名稱：熱卡布其諾
售價：65
商品份量：12(OZ)
鄰近百貨商場販售價格：65
其他說明：連鎖商店份量價格均相同



櫃位名稱：摩斯漢堡
商品名稱：熱摩卡其諾
售價：70
商品份量：12(OZ)
鄰近百貨商場販售價格：70
其他說明：連鎖商店份量價格均相同



櫃位名稱：摩斯漢堡
商品名稱：熱抹茶卡布其諾
售價：70
商品份量：12(OZ)
鄰近百貨商場販售價格：70
其他說明：連鎖商店份量價格均相同



櫃位名稱：摩斯漢堡
商品名稱：熱紅茶
售價：30
商品份量：8(OZ)
鄰近百貨商場販售價格：30
其他說明：連鎖商店份量價格均相同



櫃位名稱：摩斯漢堡
商品名稱：可可亞
售價：30
商品份量：8(OZ)
鄰近百貨商場販售價格：30
其他說明：連鎖商店份量價格均相同



櫃位名稱：摩斯漢堡
商品名稱：玄米煎茶
售價：40
商品份量：220G
鄰近百貨商場販售價格：40
其他說明：連鎖商店份量價格均相同



櫃位名稱：摩斯漢堡

商品名稱：蘋果熱茶

售價：50

商品份量：12(OZ)

鄰近百貨商場販售價格：50

其他說明：連鎖商店份量價格均相同



柚子熱茶
Pomelo Tea

櫃位名稱：摩斯漢堡

商品名稱：柚子熱茶

售價：50

商品份量：12(OZ)

鄰近百貨商場販售價格：50

其他說明：連鎖商店份量價格均相同



玉米濃湯
Corn Soup

櫃位名稱：摩斯漢堡

商品名稱：玉米濃湯

售價：35

商品份量：180G

鄰近百貨商場販售價格：35

其他說明：連鎖商店份量價格均相同



櫃位名稱：摩斯漢堡

商品名稱：豚汁蔬菜湯

售價：45

商品份量：240G

鄰近百貨商場販售價格：45

其他說明：連鎖商店份量價格均相同



可樂
Coke

櫃位名稱：摩斯漢堡

商品名稱：可樂

售價：30/35

商品份量：425/590G

鄰近百貨商場販售價格：30/35

其他說明：連鎖商店份量價格均相同



雪碧
Sprite

櫃位名稱：摩斯漢堡

商品名稱：雪碧

售價：30/35

商品份量：425/590G

鄰近百貨商場販售價格：30/35

其他說明：連鎖商店份量價格均相同



冰紅茶
Iced Black Tea

櫃位名稱：摩斯漢堡

商品名稱：冰紅茶(M)(L)

售價：30/35

商品份量：425/590 G

鄰近百貨商場販售價格：30/35

其他說明：連鎖商店份量價格均相同



櫃位名稱：摩斯漢堡

商品名稱：荔枝氣泡飲

售價：50

商品份量：16(OZ)

鄰近百貨商場販售價格：50

其他說明：連鎖商店份量價格均相同



櫃位名稱：摩斯漢堡
商品名稱：覆盆子氣泡飲
售價：50
商品份量：16(OZ)
鄰近百貨商場販售價格：50
其他說明：連鎖商店份量價格均相同



新鮮柳丁原汁
Fresh Orange Juice

櫃位名稱：摩斯漢堡
商品名稱：新鮮柳丁原汁
售價：60
商品份量：12(OZ)
鄰近百貨商場販售價格：60
其他說明：連鎖商店份量價格均相同



鮮橙汁
Orange Juice

櫃位名稱：摩斯漢堡
商品名稱：鮮橙汁
售價：60
商品份量：12(OZ)
鄰近百貨商場販售價格：60
其他說明：連鎖商店份量價格均相同



摩斯純淨天然水
Natural Water

櫃位名稱：摩斯漢堡
商品名稱：摩斯純淨天然水
售價：18
商品份量：500G
鄰近百貨商場販售價格：18
其他說明：連鎖商店份量價格均相同



櫃位名稱：摩斯漢堡
商品名稱：雞肉三明治
售價：40
商品份量：167G
鄰近百貨商場販售價格：40
其他說明：連鎖商店份量價格均相同



櫃位名稱：摩斯漢堡
商品名稱：香米蝦三明治
售價：40
商品份量：155G
鄰近百貨商場販售價格：40
其他說明：連鎖商店份量價格均相同



櫃位名稱：摩斯漢堡
商品名稱：火腿蛋三明治
售價：40
商品份量：200G
鄰近百貨商場販售價格：40
其他說明：連鎖商店份量價格均相同



櫃位名稱：摩斯漢堡
商品名稱：日式豬排三明治
售價：40
商品份量：143G
鄰近百貨商場販售價格：40
其他說明：連鎖商店份量價格均相同



櫃位名稱：摩斯漢堡

商品名稱：濾泡式咖啡禮盒(1 盒 6 入)

售價：150

商品份量：一盒

鄰近百貨商場販售價格：150

其他說明：連鎖商店份量價格均相同



櫃位名稱：京丸章魚燒

商品名稱：章魚燒(6 入)

售價：90

商品份量：220G

鄰近百貨商場販售價格：80

其他說明：鄰近商圈販售份量 203G



櫃位名稱：京丸章魚燒

商品名稱：章魚燒(8 入)

售價：99

商品份量：290G

鄰近百貨商場販售價格：100

其他說明：鄰近商圈販售份量 250G



櫃位名稱：京丸章魚燒

商品名稱：照燒醬汁炒麵

售價：100

商品份量：360G

鄰近百貨商場販售價格：90

其他說明：鄰近商圈販售份量 330G



櫃位名稱：京丸章魚燒
商品名稱：辣味豬肉炒麵
售價：100
商品份量：360G
鄰近百貨商場販售價格：90
其他說明：鄰近商圈販售份量 330G



櫃位名稱：京丸章魚燒
商品名稱：蔬菜炒麵
售價：100 元
商品份量：394G
鄰近百貨商場販售價格：80
其他說明：鄰近商圈販售份量 320G



櫃位名稱：京丸章魚燒
商品名稱：A 套餐-章魚燒 2 入+炒麵
售價：100
商品份量：253G
鄰近百貨商場販售價格：
其他說明：鄰近商圈無此商品



櫃位名稱：京丸章魚燒
商品名稱：B 套餐-章魚燒 8 入+炒麵
售價：180
商品份量：410G
鄰近百貨商場販售價格：
其他說明：鄰近商圈無此商品



櫃位名稱：京丸章魚燒

商品名稱：炒麵麵包

售價：60

商品份量：185G

鄰近百貨商場販售價格：60

其他說明：鄰近商圈販售份量 180G



櫃位名稱：京丸章魚燒

商品名稱：炒麵熱狗堡

售價：75

商品份量：215G

鄰近百貨商場販售價格：70

其他說明：鄰近商圈販售份量 198G



櫃位名稱：京丸章魚燒

商品名稱：爆漿餐包 9 入

售價：90

商品份量：380G

鄰近百貨商場販售價格：120

其他說明：鄰近商圈販售份量 510G



櫃位名稱：京丸章魚燒

商品名稱：冰心泡芙

售價：40

商品份量：85G

鄰近百貨商場販售價格：35

其他說明：鄰近商圈販售份量 75G



櫃位名稱：京丸章魚燒
商品名稱：冰心泡芙 3 入
售價：100
商品份量：255G
鄰近百貨商場販售價格：105
其他說明：鄰近商圈販售份量 225G



櫃位名稱：京丸章魚燒
商品名稱：酥炸大魷魚
售價：100
商品份量：180G
鄰近百貨商場販售價格：100
其他說明：鄰近商圈販售份量 170G



櫃位名稱：京丸
商品名稱：可樂餅(蔬菜)
售價：40
商品份量：50G
鄰近百貨商場販售價格：40
其他說明：鄰近商圈販售份量 46G



櫃位名稱：京丸
商品名稱：可樂餅(咖哩)
售價：40
商品份量：60G
鄰近百貨商場販售價格：40
其他說明：鄰近商圈販售份量 55G



櫃位名稱：8588 Coffee
商品名稱：台灣古坑咖啡
售價：120 & 140
商品份量：300cc & 400cc
鄰近百貨商場販售價格：150
其他說明：鄰近商圈販售份量 400cc



櫃位名稱：8588 Coffee
商品名稱：藍山咖啡
售價：120 & 140
商品份量：300cc & 400cc
鄰近百貨商場販售價格：130
其他說明：鄰近商圈販售份量 300cc



櫃位名稱：8588 Coffee
商品名稱：曼特寧咖啡
售價：120 & 140
商品份量：300cc & 400cc
鄰近百貨商場販售價格：160
其他說明：鄰近商圈販售份量 400cc



櫃位名稱：8588 Coffee
商品名稱：曼巴咖啡
售價：110 & 130
商品份量：300cc & 400cc
鄰近百貨商場販售價格：130
其他說明：鄰近商圈販售份量 300cc



櫃位名稱：8588 Coffee
商品名稱：巴西咖啡
售價：100 & 120
商品份量：300cc & 400cc
鄰近百貨商場販售價格：100
其他說明：鄰近商圈販售份量 300cc



櫃位名稱：8588 Coffee
商品名稱：摩卡咖啡
售價：100 & 120
商品份量：300cc & 400cc
鄰近百貨商場販售價格：110
其他說明：鄰近商圈販售份量 300cc



櫃位名稱：8588 Coffee
商品名稱：美式咖啡
售價：70 & 90
商品份量：400cc & 500cc
鄰近百貨商場販售價格：90
其他說明：鄰近商圈販售份量 400cc



櫃位名稱：8588 Coffee
商品名稱：桂花釀咖啡
售價：80 & 100
商品份量：400cc & 500cc
鄰近百貨商場販售價格：無此商品
其他說明：鄰近商圈無此商品



櫃位名稱：8588 Coffee
商品名稱：摩卡巧克力
售價：90 & 110
商品份量：400cc & 500cc
鄰近百貨商場販售價格：80
其他說明：鄰近商圈販售份量 300cc



櫃位名稱：8588 Coffee
商品名稱：焦糖瑪奇朵
售價：100 & 120
商品份量：400cc&500cc
鄰近百貨商場販售價格：100
其他說明：鄰近商圈販售份量 400cc



櫃位名稱：8588 Coffee
商品名稱：冰滴咖啡
售價：100 & 120
商品份量：400cc&500cc
鄰近百貨商場販售價格：100
其他說明：鄰近商圈販售份量 400cc



櫃位名稱：8588 Coffee
商品名稱：8588 特調冰咖啡
售價：100 & 120
商品份量：400cc&500cc
鄰近百貨商場販售價格：100
其他說明：鄰近商圈販售份量 400cc



櫃位名稱：8588 Coffee
商品名稱：原味拿鐵
售價：80 & 100
商品份量：400cc&500cc
鄰近百貨商場販售價格：90
其他說明：鄰近商圈販售份量 400cc



櫃位名稱：8588 Coffee
商品名稱：黑糖拿鐵
售價：90 & 110
商品份量：400cc&500cc
鄰近百貨商場販售價格：100
其他說明：鄰近商圈販售份量 400cc



櫃位名稱：8588 Coffee
商品名稱：焦糖拿鐵
售價：90 & 110
商品份量：400cc&500cc
鄰近百貨商場販售價格：100
其他說明：鄰近商圈販售份量 400cc



櫃位名稱：8588 Coffee
商品名稱：榛果拿鐵
售價：90 & 110
商品份量：400cc&500cc
鄰近百貨商場販售價格：110
其他說明：鄰近商圈販售份量 400cc



櫃位名稱：8588 Coffee
商品名稱：香草拿鐵
售價：90 & 110
商品份量：400cc&500cc
鄰近百貨商場販售價格：100
其他說明：鄰近商圈販售份量 400cc



櫃位名稱：8588 Coffee
商品名稱：玫瑰拿鐵
售價：90 & 110
商品份量：400cc&500cc
鄰近百貨商場販售價格：110
其他說明：鄰近商圈販售份量 400cc



櫃位名稱：8588 Coffee
商品名稱：抹茶拿鐵
售價：90 & 110
商品份量：400cc&500cc
鄰近百貨商場販售價格：110
其他說明：鄰近商圈販售份量 400cc



櫃位名稱：8588 Coffee
商品名稱：薑茶鮮奶
售價：60
商品份量：400cc
鄰近百貨商場販售價格：80
其他說明：鄰近商圈販售份量 400cc



櫃位名稱：8588 Coffee
商品名稱：紅茶鮮奶
售價：50 & 60
商品份量：400cc&500cc
鄰近百貨商場販售價格：60
其他說明：鄰近商圈販售份量 400cc



櫃位名稱：8588 Coffee
商品名稱：抹茶鮮奶
售價：60 & 70
商品份量：400cc &500cc
鄰近百貨商場販售價格：80
其他說明：鄰近商圈販售份量 400cc



櫃位名稱：8588 Coffee
商品名稱：可可鮮奶
售價：60 & 70
商品份量：400cc &500cc
鄰近百貨商場販售價格：80
其他說明：鄰近商圈販售份量 400cc



櫃位名稱：8588 Coffee
商品名稱：卡布奇諾
售價：80 & 100
商品份量：400cc &500c
鄰近百貨商場販售價格：110
其他說明：鄰近商圈販售份量 400cc



櫃位名稱：8588 Coffee
商品名稱：咖啡晶凍冰沙
售價：100
商品份量：500cc
鄰近百貨商場販售價格：100
其他說明：鄰近商圈販售份量 500cc



櫃位名稱：8588 Coffee
商品名稱：鮮芒果泥冰沙
售價：100
商品份量：500cc
鄰近百貨商場販售價格：100
其他說明：鄰近商圈販售份量 500cc



櫃位名稱：8588 Coffee
商品名稱：冰釀荔枝咖啡
售價：100
商品份量：500cc
鄰近百貨商場販售價格：100
其他說明：鄰近商圈販售份量 500cc



櫃位名稱：8588 Coffee
商品名稱：荔枝蜜香紅茶
售價：60
商品份量：500cc
鄰近百貨商場販售價格：80
其他說明：鄰近商圈販售份量 500cc



櫃位名稱：8588 Coffee
商品名稱：桂花烏龍
售價：50 & 60
商品份量：400cc & 500cc
鄰近百貨商場販售價格：80
其他說明：鄰近商圈販售份量 500cc



櫃位名稱：8588 Coffee
商品名稱：菊花普洱
售價：50 & 60
商品份量：400cc & 500cc
鄰近百貨商場販售價格：80
其他說明：鄰近商圈販售份量 500cc



櫃位名稱：8588 Coffee
商品名稱：玄米玉露
售價：50 & 60
商品份量：400cc & 500cc
鄰近百貨商場販售價格：80
其他說明：鄰近商圈販售份量 500cc



櫃位名稱：8588 Coffee
商品名稱：藍莓鮮果茶
售價：50 & 60
商品份量：400cc & 500cc
鄰近百貨商場販售價格：80
其他說明：鄰近商圈販售份量 500cc



櫃位名稱：8588 Coffee

商品名稱：8588 黑糖咖啡餅

售價：100

商品份量：200g

鄰近百貨商場販售價格：150

其他說明：鄰近商圈販售份量 200G



櫃位名稱：8588 Coffee

商品名稱：8588 古坑咖啡/掛耳式濾泡

售價：500

商品份量：10g*10 入/盒

鄰近百貨商場販售價格：500

其他說明：鄰近商圈販售份量 10g*10 入



櫃位名稱：8588 Coffee

商品名稱：8588 古坑咖啡豆

售價：1000

商品份量：454g/磅

鄰近百貨商場販售價格：1000

其他說明：鄰近商圈販售份量 1 磅