



櫃位名稱：漢天子

商品名稱：竹輪

售價：30

商品份量：80g

鄰近百貨商場販售價格：30

其他說明：



櫃位名稱：漢天子

商品名稱：豬血糕

售價：30

商品份量：160g

鄰近百貨商場販售價格：30

其他說明：



櫃位名稱：漢天子

商品名稱：百頁豆腐

售價：25

商品份量：110g

鄰近百貨商場販售價格：25

其他說明：



櫃位名稱：漢天子

商品名稱：福州丸

售價：20

商品份量：70g

鄰近百貨商場販售價格：20

其他說明：



櫃位名稱：漢天子

商品名稱：龍蝦棒

售價：20

商品份量：50g

鄰近百貨商場販售價格：20

其他說明：



櫃位名稱：漢天子

商品名稱：高麗菜捲

售價：20

商品份量：160g

鄰近百貨商場販售價格：20

其他說明：



櫃位名稱：漢天子

商品名稱：三角油豆腐

售價：20

商品份量：60g

鄰近百貨商場販售價格：20

其他說明：3 個



櫃位名稱：漢天子

商品名稱：魚豆腐

售價：20

商品份量：60g

鄰近百貨商場販售價格：20

其他說明：3 個



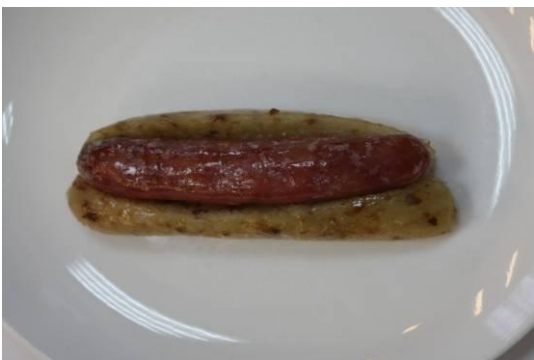
櫃位名稱：漢天子
商品名稱：黃金魚蛋
售價：20
商品份量：50g
鄰近百貨商場販售價格：20
其他說明：3 個



櫃位名稱：漢天子
商品名稱：淡水魚丸
售價：20
商品份量：70g
鄰近百貨商場販售價格：20
其他說明：3 個



櫃位名稱：漢天子
商品名稱：小脆丸
售價：20
商品份量：50g
鄰近百貨商場販售價格：20
其他說明：3 個



櫃位名稱：漢天子
商品名稱：米腸包小腸
售價：60
商品份量：150g
鄰近百貨商場販售價格：60
其他說明：



櫃位名稱：漢天子
商品名稱：炸臭豆腐
售價：60
商品份量：320g
鄰近百貨商場販售價格：60
其他說明：



櫃位名稱：漢天子
商品名稱：蔥燒餅
售價：40
商品份量：120g
鄰近百貨商場販售價格：40
其他說明：



櫃位名稱：林莉
商品名稱：古早滷肉飯
售價：45
商品份量：410g
鄰近百貨商場販售價格：45
其他說明：



櫃位名稱：林莉
商品名稱：滷肉飯+土魷魚羹
售價：139
商品份量：1220g
鄰近百貨商場販售價格：139
其他說明：410g+810g（含溫泉蛋 1 顆）



櫃位名稱：林莉

商品名稱：素肉飯

售價：45

商品份量：420g

鄰近百貨商場販售價格：45

其他說明：



櫃位名稱：林莉

商品名稱：炒麵(單)

售價：69

商品份量：360g

鄰近百貨商場販售價格：69

其他說明：



櫃位名稱：林莉

商品名稱：炒米粉(單)

售價：69

商品份量：340g

鄰近百貨商場販售價格：69

其他說明：



櫃位名稱：林莉

商品名稱：炒麵+土魷魚羹

售價：159

商品份量：1170g

鄰近百貨商場販售價格：159

其他說明：360g+810g (含溫泉蛋 1 顆)



櫃位名稱：林莉

商品名稱：炒米粉+土魷魚羹

售價：159

商品份量：1150g

鄰近百貨商場販售價格：159

其他說明：340g+810g（含溫泉蛋 1 顆）



櫃位名稱：林莉

商品名稱：炒米粉+貢丸湯

售價：119

商品份量：860g

鄰近百貨商場販售價格：119

其他說明：340g+520g（含溫泉蛋 1 顆）



櫃位名稱：林莉

商品名稱：滷肉飯+虱目魚羹

售價：119

商品份量：1050g

鄰近百貨商場販售價格：119

其他說明：410g+640g（含溫泉蛋 1 顆）



櫃位名稱：林莉

商品名稱：素食自在羹+素食肉飯

售價：129

商品份量：1230g

鄰近百貨商場販售價格：129

其他說明：420g+810g



櫃位名稱：林莉

商品名稱：土魷魚羹麵

售價：109

商品份量：830g

鄰近百貨商場販售價格：109

其他說明：



櫃位名稱：林莉

商品名稱：滷肉飯+貢丸湯

售價：105

商品份量：930g

鄰近百貨商場販售價格：105

其他說明：410g+520g（含溫泉蛋 1 顆）



櫃位名稱：林莉

商品名稱：滷肉飯+虱目魚丸湯

售價：105

商品份量：930g

鄰近百貨商場販售價格：105

其他說明：410g+520g（含溫泉蛋 1 顆）



櫃位名稱：林莉

商品名稱：精緻中華麵

售價：119

商品份量：720g

鄰近百貨商場販售價格：119

其他說明：可另選米粉或板條



櫃位名稱：林莉
商品名稱：煙燻黃金蛋
售價：20
商品份量：60g
鄰近百貨商場販售價格：20
其他說明：



櫃位名稱：林莉
商品名稱：自在羹麵
售價：99
商品份量：830g
鄰近百貨商場販售價格：99
其他說明：



櫃位名稱：林莉
商品名稱：扁麵+貢丸湯
售價：119
商品份量：880g
鄰近百貨商場販售價格：119
其他說明：360g+520g（含溫泉蛋 1 顆）



櫃位名稱：林莉
商品名稱：炒米粉+虱目魚丸湯
售價：119
商品份量：860g
鄰近百貨商場販售價格：119
其他說明：340g+520g（含溫泉蛋 1 顆）



櫃位名稱：林莉

商品名稱：炒麵+虱目魚丸湯

售價：119

商品份量：880g

鄰近百貨商場販售價格：119

其他說明：360g+520g（含溫泉蛋 1 顆）



櫃位名稱：林莉

商品名稱：虱目魚丸湯

售價：50

商品份量：520g

鄰近百貨商場販售價格：50

其他說明：



櫃位名稱：林莉

商品名稱：貢丸湯

售價：50

商品份量：520g

鄰近百貨商場販售價格：50

其他說明：



櫃位名稱：林莉

商品名稱：海鮮土魷羹

售價：99

商品份量：810g

鄰近百貨商場販售價格：99

其他說明：



櫃位名稱：林莉

商品名稱：虱目魚羹

售價：69

商品份量：640g

鄰近百貨商場販售價格：69

其他說明：



櫃位名稱：林莉

商品名稱：炒米粉+虱目魚羹

售價：119

商品份量：980g

鄰近百貨商場販售價格：119

其他說明：340g+640g（含溫泉蛋 1 顆）



櫃位名稱：林莉

商品名稱：炒麵+虱目魚羹

售價：119

商品份量：1000g

鄰近百貨商場販售價格：119

其他說明：360g+640g（含溫泉蛋 1 顆）



櫃位名稱：澎萊島

商品名稱：米腸

售價：35

商品份量：180g

鄰近百貨商場販售價格：35

其他說明：



櫃位名稱：澎萊島
商品名稱：米腸包香腸(黑胡椒)
售價：60
商品份量：240g
鄰近百貨商場販售價格：60
其他說明：



櫃位名稱：澎萊島
商品名稱：米腸包香腸(鮭魚)
售價：70
商品份量：230g
鄰近百貨商場販售價格：70
其他說明：



櫃位名稱：澎萊島
商品名稱：米腸包香腸(魚卵)
售價：70
商品份量：230g
鄰近百貨商場販售價格：70
其他說明：



櫃位名稱：澎萊島
商品名稱：米腸包香腸(墨魚)
售價：70
商品份量：230g
鄰近百貨商場販售價格：70
其他說明：



櫃位名稱：澎萊島
商品名稱：香腸
售價：30
商品份量：70g
鄰近百貨商場販售價格：30
其他說明：



櫃位名稱：澎萊島
商品名稱：雞排
售價：55
商品份量：240g
鄰近百貨商場販售價格：55
其他說明：



櫃位名稱：澎萊島
商品名稱：花枝丸
售價：35
商品份量：70g
鄰近百貨商場販售價格：35
其他說明：一串 3 入



櫃位名稱：澎萊島
商品名稱：甜不辣
售價：40
商品份量：140g
鄰近百貨商場販售價格：40
其他說明：一份 4 片



櫃位名稱：澎萊島
商品名稱：蝦卷
售價：35
商品份量：60g
鄰近百貨商場販售價格：35
其他說明：



櫃位名稱：澎萊島
商品名稱：檸檬雞翅
售價：70
商品份量：160g
鄰近百貨商場販售價格：70
其他說明：一份 2 支



櫃位名稱：澎萊島
商品名稱：魷魚條
售價：70
商品份量：140g
鄰近百貨商場販售價格：70
其他說明：



櫃位名稱：澎萊島
商品名稱：小捲
售價：100
商品份量：210g
鄰近百貨商場販售價格：100
其他說明：一份 4 支



櫃位名稱：澎萊島
商品名稱：柳葉魚
售價：50
商品份量：115g
鄰近百貨商場販售價格：50
其他說明：一份 4 支



櫃位名稱：澎萊島
商品名稱：山藥捲
售價：50
商品份量：120g
鄰近百貨商場販售價格：50
其他說明：一份 4 條



櫃位名稱：澎萊島
商品名稱：芋頭丸
售價：40
商品份量：110g
鄰近百貨商場販售價格：40
其他說明：一份 4 顆



櫃位名稱：澎萊島
商品名稱：貢丸湯
售價：40
商品份量：325g
鄰近百貨商場販售價格：40
其他說明：一份 3 顆



櫃位名稱：澎萊島
商品名稱：旗魚丸湯
售價：60
商品份量：425g
鄰近百貨商場販售價格：60
其他說明：一份 2 顆



櫃位名稱：澎萊島
商品名稱：海菜吻仔魚湯
售價：50
商品份量：430g
鄰近百貨商場販售價格：50
其他說明：



櫃位名稱：澎萊島
商品名稱：綜合魚丸湯
售價：60
商品份量：440g
鄰近百貨商場販售價格：60
其他說明：



櫃位名稱：澎萊島
商品名稱：雞腳凍
售價：100
商品份量：210g
鄰近百貨商場販售價格：100
其他說明：



櫃位名稱：澎萊島

商品名稱：蒸餃

售價：80

商品份量：210g

鄰近百貨商場販售價格：100

其他說明：8 入



櫃位名稱：澎萊島

商品名稱：小籠包

售價：80

商品份量：235g

鄰近百貨商場販售價格：100

其他說明：8 入



櫃位名稱：華饌

商品名稱：客家排骨麵

售價：118

商品份量：900g

鄰近百貨商場販售價格：120

其他說明：含滷蛋 1 顆



櫃位名稱：華饌

商品名稱：客家豚骨板條

售價：118

商品份量：910g

鄰近百貨商場販售價格：120

其他說明：含滷蛋 1 顆



櫃位名稱：華饌
商品名稱：客家豚骨麵
售價：118
商品份量：910g
鄰近百貨商場販售價格：120
其他說明：含滷蛋 1 顆



櫃位名稱：華饌
商品名稱：豚骨米粉
售價：118
商品份量：910g
鄰近百貨商場販售價格：120
其他說明：含滷蛋 1 顆



櫃位名稱：華饌
商品名稱：香酥豬排蛋包飯附湯
售價：128
商品份量：870g
鄰近百貨商場販售價格：158
其他說明：660g+210g



櫃位名稱：華饌
商品名稱：卡啦雞腿蛋包飯附湯
售價：128
商品份量：770g
鄰近百貨商場販售價格：158
其他說明：560g+210g



櫃位名稱：華饌

商品名稱：紅燒牛肉蛋包飯附湯

售價：138

商品份量：970g

鄰近百貨商場販售價格：168

其他說明：760g+210g



櫃位名稱：華饌

商品名稱：梅干扣肉套餐

售價：128

商品份量：810g

鄰近百貨商場販售價格：130

其他說明：600g+210g



櫃位名稱：華饌

商品名稱：海鮮麵

售價：128

商品份量：1060g

鄰近百貨商場販售價格：138

其他說明：



櫃位名稱：華饌

商品名稱：牛肉麵

售價：128

商品份量：1060g

鄰近百貨商場販售價格：140

其他說明：



櫃位名稱：華饌
商品名稱：鮮蝦餛飩麵
售價：128
商品份量：1010g
鄰近百貨商場販售價格：148
其他說明：



櫃位名稱：華饌
商品名稱：乾麵+魚丸湯
售價：108
商品份量：1060g
鄰近百貨商場販售價格：120
其他說明：610g+450g



櫃位名稱：自助餐
商品名稱：韭菜
售價：30
商品份量：100g
鄰近百貨商場販售價格：30
其他說明：



櫃位名稱：自助餐
商品名稱：海帶牙
售價：30
商品份量：110g
鄰近百貨商場販售價格：30
其他說明：



櫃位名稱：華饌

商品名稱：皮蛋豆腐

售價：30

商品份量：160g

鄰近百貨商場販售價格：30

其他說明：



櫃位名稱：華饌

商品名稱：海帶結

售價：30

商品份量：90g

鄰近百貨商場販售價格：30

其他說明：



櫃位名稱：自助餐

商品名稱：豆皮

售價：40

商品份量：130g

鄰近百貨商場販售價格：40

其他說明：



櫃位名稱：自助餐

商品名稱：清江菜

售價：30

商品份量：110g

鄰近百貨商場販售價格：30

其他說明：



櫃位名稱：自助餐
商品名稱：高麗菜
售價：30
商品份量：160g
鄰近百貨商場販售價格：30
其他說明：



櫃位名稱：自助餐
商品名稱：花椰菜
售價：40
商品份量：140g
鄰近百貨商場販售價格：40
其他說明：



櫃位名稱：自助餐
商品名稱：麻婆豆腐
售價：30
商品份量：160g
鄰近百貨商場販售價格：30
其他說明：



櫃位名稱：自助餐
商品名稱：桂竹筍
售價：40
商品份量：140g
鄰近百貨商場販售價格：40
其他說明：



櫃位名稱：自助餐

商品名稱：麵筋

售價：40

商品份量：120g

鄰近百貨商場販售價格：40

其他說明：



櫃位名稱：自助餐

商品名稱：金針菇

售價：40

商品份量：150g

鄰近百貨商場販售價格：40

其他說明：



櫃位名稱：自助餐

商品名稱：香菇麵輪

售價：40

商品份量：140g

鄰近百貨商場販售價格：40

其他說明：



櫃位名稱：自助餐

商品名稱：筍干

售價：40

商品份量：110g

鄰近百貨商場販售價格：40

其他說明：



櫃位名稱：自助餐

商品名稱：煎豆腐

售價：30

商品份量：110g

鄰近百貨商場販售價格：30

其他說明：



櫃位名稱：自助餐

商品名稱：紅蘿蔔炒蛋

售價：30

商品份量：160g

鄰近百貨商場販售價格：30

其他說明：



櫃位名稱：自助餐

商品名稱：麻辣小卷

售價：50

商品份量：110g

鄰近百貨商場販售價格：50

其他說明：



櫃位名稱：自助餐

商品名稱：開陽白菜

售價：30

商品份量：140g

鄰近百貨商場販售價格：30

其他說明：



櫃位名稱：自助餐

商品名稱：蒜泥白肉

售價：50

商品份量：130g

鄰近百貨商場販售價格：50

其他說明：



櫃位名稱：自助餐

商品名稱：彩色蝦仁

售價：50

商品份量：130g

鄰近百貨商場販售價格：50

其他說明：



櫃位名稱：自助餐

商品名稱：五更腸旺

售價：50

商品份量：165g

鄰近百貨商場販售價格：50

其他說明：



櫃位名稱：自助餐

商品名稱：薑絲大腸

售價：50

商品份量：130g

鄰近百貨商場販售價格：50

其他說明：



櫃位名稱：自助餐

商品名稱：魚肉

售價：35

商品份量：60g

鄰近百貨商場販售價格：35

其他說明：



櫃位名稱：自助餐

商品名稱：紅椒小魚干

售價：40

商品份量：110g

鄰近百貨商場販售價格 40

其他說明：



櫃位名稱：自助餐

商品名稱：瓜仔肉

售價：40

商品份量：180g

鄰近百貨商場販售價格：40

其他說明：



櫃位名稱：自助餐

商品名稱：梅干扣肉

售價：60

商品份量：150g

鄰近百貨商場販售價格：60

其他說明：



櫃位名稱：自助餐

商品名稱：雞腿

售價：70

商品份量：210g

鄰近百貨商場販售價格：70

其他說明：



櫃位名稱：自助餐

商品名稱：香腸

售價：50

商品份量：60g

鄰近百貨商場販售價格：50

其他說明：



櫃位名稱：自助餐

商品名稱：菜脯蛋

售價：30

商品份量：110g

鄰近百貨商場販售價格：30

其他說明：



櫃位名稱：自助餐

商品名稱：雞腿套餐附湯

售價：130

商品份量：900g

鄰近百貨商場販售價格：150

其他說明：750g+150g



櫃位名稱：自助餐

商品名稱：梅干扣肉套餐附湯

售價：120

商品份量：800g

鄰近百貨商場販售價格：120

其他說明：650g+150g



櫃位名稱：自助餐

商品名稱：排骨套餐附湯

售價：120

商品份量：750g

鄰近百貨商場販售價格：120

其他說明：600g+150g



櫃位名稱：自助餐

商品名稱：牛腩套餐附湯

售價：130

商品份量：900g

鄰近百貨商場販售價格：130

其他說明：750g+150g



櫃位名稱：太極韓味

商品名稱：蔬菜石鍋拌飯附湯

售價：108

商品份量：700g

鄰近百貨商場販售價格：138

其他說明：550g+150g



櫃位名稱：太極韓味
商品名稱：牛肉石鍋拌飯附湯
售價：138
商品份量：660g
鄰近百貨商場販售價格：138
其他說明：510g+150g



櫃位名稱：太極韓味
商品名稱：燒肉石鍋拌飯附湯
售價：128
商品份量：660g
鄰近百貨商場販售價格：138
其他說明：510g+150g



櫃位名稱：太極韓味
商品名稱：燒肉銅盤烤肉附湯附飯
售價：128
商品份量：800g
鄰近百貨商場販售價格：138
其他說明：440g+150g+210g



櫃位名稱：太極韓味
商品名稱：牛肉銅盤烤肉附湯附飯
售價：138
商品份量：800g
鄰近百貨商場販售價格：138
其他說明：440g+150g+210g



櫃位名稱：太極韓味
商品名稱：濟州海鮮鍋附飯
售價：138
商品份量：1130g
鄰近百貨商場販售價格：138
其他說明：920g+210g



櫃位名稱：太極韓味
商品名稱：濟州海鮮鍋附冬粉
售價：138
商品份量：970g
鄰近百貨商場販售價格：138
其他說明：920g+50g



櫃位名稱：太極韓味
商品名稱：濟州海鮮鍋附年糕
售價：138
商品份量：1020g
鄰近百貨商場販售價格：138
其他說明：920g+100g



櫃位名稱：太極韓味
商品名稱：牛肉泡菜鍋附飯
售價：138
商品份量：1160g
鄰近百貨商場販售價格：138
其他說明：950g+210g



櫃位名稱：太極韓味
商品名稱：牛肉泡菜鍋附冬粉
售價：138
商品份量：970g
鄰近百貨商場販售價格：138
其他說明：920g+50g



櫃位名稱：太極韓味
商品名稱：牛肉泡菜鍋附年糕
售價：138
商品份量：1020g
鄰近百貨商場販售價格：138
其他說明：920g+100g



櫃位名稱：太極韓味
商品名稱：人蔘雞湯套餐附飯+泡菜+海帶
售價：138
商品份量：1170g
鄰近百貨商場販售價格：150
其他說明：820g+210g+90g+50g



櫃位名稱：太極韓味
商品名稱：豬肉泡菜鍋附飯
售價：138
商品份量：1160g
鄰近百貨商場販售價格：158
其他說明：950g+210g



櫃位名稱：太極韓味

商品名稱：烤豬肉套餐附湯附飯

售價：128

商品份量：730g

鄰近百貨商場販售價格：138

其他說明：370g+150g+210g



櫃位名稱：太極韓味

商品名稱：烤牛肉套餐附湯附飯

售價：138

商品份量：710g

鄰近百貨商場販售價格：138

其他說明：350g+150g+210g



櫃位名稱：太極韓味

商品名稱：韓炒年糕套餐附湯附飯+小菜

售價：128

商品份量：820g

鄰近百貨商場販售價格：138

其他說明：400g+150g+210g+60g



櫃位名稱：陽光廚房

商品名稱：排骨酥麵

售價：89

商品份量：950g

鄰近百貨商場販售價格：90

其他說明：



櫃位名稱：陽光廚房
商品名稱：茄汁牛肉麵
售價：130
商品份量：900g
鄰近百貨商場販售價格：130
其他說明：



櫃位名稱：陽光廚房
商品名稱：招牌什錦麵
售價：110
商品份量：900g
鄰近百貨商場販售價格：110
其他說明：



櫃位名稱：陽光廚房
商品名稱：咖哩排骨麵
售價：130
商品份量：900g
鄰近百貨商場販售價格：170
其他說明：



櫃位名稱：陽光廚房
商品名稱：排骨麵
售價：120
商品份量：920g
鄰近百貨商場販售價格：170
其他說明：



櫃位名稱：陽光廚房
商品名稱：泰式檸檬雞排麵
售價：110
商品份量：1050g
鄰近百貨商場販售價格：168
其他說明：



櫃位名稱：陽光廚房
商品名稱：椒麻雞腿套餐附湯
售價：139
商品份量：890g
鄰近百貨商場販售價格：158
其他說明：650g+240g



櫃位名稱：陽光廚房
商品名稱：鐵板醬燒套餐附湯附飯+小菜
售價：129
商品份量：960g
鄰近百貨商場販售價格：150
其他說明：450g+240g+250g+20g



櫃位名稱：陽光廚房
商品名稱：咖哩豬排套餐附湯
售價：129
商品份量：840g
鄰近百貨商場販售價格：150
其他說明：600g+240g



櫃位名稱：陽光廚房
商品名稱：朴菜爌肉飯附湯
售價：89
商品份量：810g
鄰近百貨商場販售價格：100
其他說明：570g+240g



櫃位名稱：陽光廚房
商品名稱：翡翠大排套餐附湯
售價：110
商品份量：690g
鄰近百貨商場販售價格：120
其他說明：450g+240g



櫃位名稱：韓國烤魷魚
商品名稱：烤魷魚
售價：100
商品份量：90g
鄰近百貨商場販售價格：100
其他說明：



櫃位名稱：韓國烤魷魚
商品名稱：蝦餅
售價：100
商品份量：90g
鄰近百貨商場販售價格：100
其他說明：



櫃位名稱：香芯園
商品名稱：上海湯包
售價：100
商品份量：130g
鄰近百貨商場販售價格：100
其他說明：7 粒



櫃位名稱：香芯園
商品名稱：瓜湯包
售價：100
商品份量：130g
鄰近百貨商場販售價格：100
其他說明：7 粒



櫃位名稱：香芯園
商品名稱：翠玉湯包
售價：100
商品份量：130g
鄰近百貨商場販售價格：100
其他說明：7 粒



櫃位名稱：香芯園
商品名稱：咖哩湯包
售價：100
商品份量：130g
鄰近百貨商場販售價格：100
其他說明：7 粒



櫃位名稱：香芯園
商品名稱：干貝湯包
售價：100
商品份量：130g
鄰近百貨商場販售價格：100
其他說明：7 粒



櫃位名稱：香芯園
商品名稱：蜜汁豬肉干
售價：200
商品份量：180g
鄰近百貨商場販售價格：200
其他說明：



櫃位名稱：香芯園
商品名稱：黑胡椒豬肉干
售價：200
商品份量：180g
鄰近百貨商場販售價格：200
其他說明：



櫃位名稱：香芯園
商品名稱：檸檬香茅豬肉干
售價：200
商品份量：170g
鄰近百貨商場販售價格：200
其他說明：



櫃位名稱：香芯園
商品名稱：綠茶豬肉干
售價：200
商品份量：170g
鄰近百貨商場販售價格：200
其他說明：



櫃位名稱：香芯園
商品名稱：杏仁肉片
售價：200
商品份量：150g
鄰近百貨商場販售價格：200
其他說明：



櫃位名稱：香芯園
商品名稱：蟹腳燒賣
售價：100
商品份量：80g
鄰近百貨商場販售價格：100
其他說明：6 粒



櫃位名稱：香芯園
商品名稱：珍珠丸子燒賣
售價：100
商品份量：100g
鄰近百貨商場販售價格：100
其他說明：6 粒



櫃位名稱：南仁湖超市熟食

商品名稱：貢丸湯

售價：35

商品份量：380g

鄰近百貨商場販售價格：35

其他說明：一碗 3 顆



櫃位名稱：南仁湖超市熟食

商品名稱：炒麵

售價：50

商品份量：400g

鄰近百貨商場販售價格：50

其他說明：



櫃位名稱：南仁湖超市熟食

商品名稱：炒米粉

售價：50

商品份量：400g

鄰近百貨商場販售價格：50

其他說明：



櫃位名稱：南仁湖超市熟食

商品名稱：艾草包

售價：28

商品份量：100g

鄰近百貨商場販售價格：30

其他說明：



櫃位名稱：南仁湖超市熟食

商品名稱：碗粿

售價：28

商品份量：250g

鄰近百貨商場販售價格：35

其他說明：



櫃位名稱：南仁湖超市熟食

商品名稱：茶葉蛋

售價：40

商品份量：290g

鄰近百貨商場販售價格：40

其他說明：5 入



櫃位名稱：南仁湖超市熟食

商品名稱：關東煮米血

售價：20

商品份量：150g

鄰近百貨商場販售價格：20

其他說明：



櫃位名稱：南仁湖超市熟食

商品名稱：大豆干

售價：20

商品份量：125g

鄰近百貨商場販售價格：20

其他說明：



櫃位名稱：南仁湖超市熟食

商品名稱：五香豆干

售價：25

商品份量 120g

鄰近百貨商場販售價格：25

其他說明：1 串 4 個



櫃位名稱：南仁湖超市熟食

商品名稱：肉粽

售價：40

商品份量：170g

鄰近百貨商場販售價格：40

其他說明：



櫃位名稱：南仁湖超市熟食

商品名稱：雞腿

售價：43

商品份量：110g

鄰近百貨商場販售價格：43

其他說明：



櫃位名稱：南仁湖超市熟食

商品名稱：雞翅

售價：33

商品份量：65g

鄰近百貨商場販售價格：33

其他說明：



櫃位名稱：南仁湖超市熟食

商品名稱：銀絲卷

售價：22

商品份量：110g

鄰近百貨商場販售價格：22

其他說明：



櫃位名稱：南仁湖超市熟食

商品名稱：花枝丸

售價：25

商品份量：60g

鄰近百貨商場販售價格：25

其他說明：1 串 3 顆



櫃位名稱：南仁湖超市熟食

商品名稱：雞塊

售價：43

商品份量：100g

鄰近百貨商場販售價格：43

其他說明：1 份 6 入



櫃位名稱：南仁湖超市熟食

商品名稱：排骨便當

售價：70

商品份量：480g

鄰近百貨商場販售價格：75

其他說明：



櫃位名稱：南仁湖超市熟食

商品名稱：關東煮貢丸串

售價：20

商品份量：70g

鄰近百貨商場販售價格：20

其他說明：1 支 3 顆



櫃位名稱：南仁湖超市熟食

商品名稱：關東煮黃金魚蛋

售價：20

商品份量：60g

鄰近百貨商場販售價格：20

其他說明：1 支 3 顆



櫃位名稱：南仁湖超市熟食

商品名稱：關東煮福州丸

售價：20

商品份量：70g

鄰近百貨商場販售價格：20

其他說明：



櫃位名稱：南仁湖超市熟食

商品名稱：玉米

售價：35

商品份量：250g

鄰近百貨商場販售價格：35

其他說明：



櫃位名稱：南仁湖超市熟食

商品名稱：油飯

售價：40

商品份量：250g

鄰近百貨商場販售價格：40

其他說明：



櫃位名稱：南仁湖超市熟食

商品名稱：水餃

售價：50

商品份量：340g

鄰近百貨商場販售價格：50

其他說明：15 粒



櫃位名稱：南仁湖超市熟食

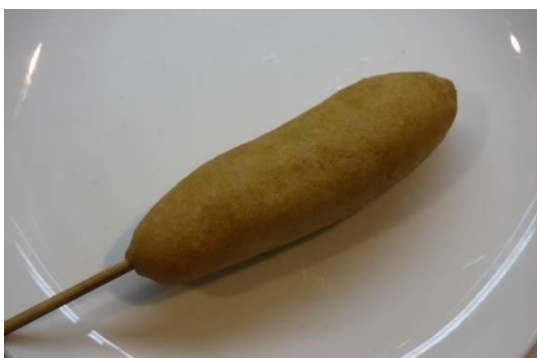
商品名稱：包子

售價：20

商品份量：140g

鄰近百貨商場販售價格：22

其他說明：



櫃位名稱：南仁湖超市熟食

商品名稱：熱狗

售價：18

商品份量：70g

鄰近百貨商場販售價格：22

其他說明：



櫃位名稱：客家美食 2F
商品名稱：客家煎豆腐(小)
售價：120
商品份量：330g
鄰近百貨商場販售價格：160
其他說明：



櫃位名稱：客家美食 2F
商品名稱：客家小炒(小)
售價：180
商品份量：230g
鄰近百貨商場販售價格：280
其他說明：



櫃位名稱：客家美食 2F
商品名稱：桔醬白肉(小)
售價：160
商品份量：230g
鄰近百貨商場販售價格：200
其他說明：



櫃位名稱：客家美食 2F
商品名稱：韭菜鵝腸(小)
售價：160
商品份量：330g
鄰近百貨商場販售價格：160
其他說明：



櫃位名稱：客家美食 2F
商品名稱：薑絲炒大腸(小)
售價：180
商品份量：350g
鄰近百貨商場販售價格：180
其他說明：



櫃位名稱：客家美食 2F
商品名稱：塔香茄子(小)
售價：120
商品份量：330g
鄰近百貨商場販售價格：160
其他說明：



櫃位名稱：客家美食 2F
商品名稱：麻婆豆腐(小)
售價：120
商品份量：450g
鄰近百貨商場販售價格：200
其他說明：



櫃位名稱：客家美食 2F
商品名稱：悶筍封肉(小)
售價：200
商品份量：540g
鄰近百貨商場販售價格：280
其他說明：



櫃位名稱：客家美食 2F
商品名稱：梅干扣肉(小)
售價：150
商品份量：180g
鄰近百貨商場販售價格：220
其他說明：



櫃位名稱：客家美食 2F
商品名稱：糖醋魚片(小)
售價：180
商品份量：330g
鄰近百貨商場販售價格：180
其他說明：



櫃位名稱：客家美食 2F
商品名稱：鳳梨蝦球(小)
售價：220
商品份量：300g
鄰近百貨商場販售價格：220
其他說明：



櫃位名稱：客家美食 2F
商品名稱：客家滷大腸(小)
售價：180
商品份量：220g
鄰近百貨商場販售價格：180
其他說明：



櫃位名稱：客家美食 2F
商品名稱：九層塔煎蛋(小)
售價：100
商品份量：420g
鄰近百貨商場販售價格：100
其他說明：



櫃位名稱：客家美食 2F
商品名稱：炒板條(小)
售價：120
商品份量：300g
鄰近百貨商場販售價格：120
其他說明：



櫃位名稱：客家美食 2F
商品名稱：香油雞(小)
售價：250
商品份量：350g
鄰近百貨商場販售價格：250
其他說明：



櫃位名稱：客家美食 2F
商品名稱：放山土雞(小)
售價：300
商品份量：350g
鄰近百貨商場販售價格：360
其他說明：



櫃位名稱：客家美食 2F
商品名稱：客家悶筍(小)
售價：160
商品份量：450g
鄰近百貨商場販售價格：180
其他說明：



櫃位名稱：客家美食 2F
商品名稱：扣肉套餐+3 盤小菜附竹筍排骨湯
售價：200
商品份量：650g
鄰近百貨商場販售價格：200
其他說明：



櫃位名稱：客家美食 2F
商品名稱：封肉套餐+4 盤小菜附竹筍排骨湯
售價：200
商品份量：990g
鄰近百貨商場販售價格：200
其他說明：



櫃位名稱：客家美食 2F
商品名稱：客家鹹豬肉(小)
售價：180
商品份量：100g
鄰近百貨商場販售價格：200
其他說明：



櫃位名稱：客家美食 2F
商品名稱：蔥爆牛肉(小)
售價：180
商品份量：230g
鄰近百貨商場販售價格：200
其他說明：



櫃位名稱：客家美食 2F
商品名稱：豉鮮蚶(小)
售價：180
商品份量：180g
鄰近百貨商場販售價格：200
其他說明：



櫃位名稱：客家美食 2F
商品名稱：油雞套餐+4 盤小菜附竹筍排骨湯
售價：220
商品份量：700g
鄰近百貨商場販售價格：220
其他說明：



櫃位名稱：客家美食 2F
商品名稱：板條套餐+5 盤小菜附竹筍排骨湯
售價：180
商品份量：780g
鄰近百貨商場販售價格：180
其他說明：



櫃位名稱：客家美食 2F
商品名稱：應時青菜(依季節)(小)
售價：100
商品份量：280g
鄰近百貨商場販售價格：170
其他說明：



櫃位名稱：客家美食 2F
商品名稱：豆醬香榕苗(小)
售價：100
商品份量：230g
鄰近百貨商場販售價格：100
其他說明：15 粒



櫃位名稱：客家美食 2F
商品名稱：梅花豬肉鍋含冬粉蔬菜 1 顆蛋
售價：230
商品份量：790g
鄰近百貨商場販售價格：390
其他說明：



櫃位名稱：客家美食 2F
商品名稱：莎朗牛肉鍋含冬粉蔬菜 1 顆蛋
售價：250
商品份量：740g
鄰近百貨商場販售價格：490
其他說明：



櫃位名稱：客家美食 2F
商品名稱：海鮮鍋含冬粉蔬菜 1 顆蛋
售價：250
商品份量：870g
鄰近百貨商場販售價格：690
其他說明：



櫃位名稱：客家美食 2F
商品名稱：綜合海陸鍋含冬粉蔬菜 1 顆蛋
售價：280
商品份量：980g
鄰近百貨商場販售價格：790
其他說明：



櫃位名稱：客家美食 2F
商品名稱：素食鍋含冬粉蔬菜 1 顆蛋
售價：280
商品份量：630g
鄰近百貨商場販售價格：490
其他說明：



櫃位名稱：客家美食 2F
商品名稱：金針排骨湯(小)
售價：150
商品份量：850g
鄰近百貨商場販售價格：150
其他說明：



櫃位名稱：客家美食 2F
商品名稱：福菜肉片湯(小)
售價：150
商品份量：1100g
鄰近百貨商場販售價格：150
其他說明：



櫃位名稱：客家美食 2F
商品名稱：酸菜肚片湯(小)
售價：150
商品份量：900g
鄰近百貨商場販售價格：150
其他說明：



櫃位名稱：客家美食 2F
商品名稱：翡翠吻仔魚(小)
售價：150
商品份量：1050g
鄰近百貨商場販售價格：150
其他說明：



櫃位名稱：客家美食 2F
商品名稱：青菜蛋花湯(小)
售價：120
商品份量：950g
鄰近百貨商場販售價格：120
其他說明：