



公共廁所設計規範及案例介紹

綜合組/建管科 蕭鈴湖



公共廁所設計規範及案例介紹

- 前言：

本報告以吳明修建築師所著的內政部營建署公廁所規劃設計手冊為簡報主軸，輔以收集一些國外案例來介紹，認識公廁於設計上需注意事項，及實務上範例的情境，以精進對公廁的認知，期許高速公路的公共廁所再進化，提供用路人更完善、舒適的公廁服務。

公共廁所設計規範及案例介紹

- **空間規劃**
 - 1) 位置
 - 2) 出入口區規劃
- **廁間設計**
 - 1) 坐式廁間及蹲式廁間設計
 - ① 設置比例
 - ② 蹲式廁間
 - ③ 坐式廁間
 - ④ 廁間依使用需求設置附屬配件
 - 2) 小便器區設計
 - 3) 洗手區設計
 - 4) 無障礙廁所兼用類型
- **國外案例介紹**
 - 1) 識別標誌
 - 2) 無障礙廁所
 - 3) 火車廁間
 - 4) 特殊小便池廁間

公共廁所空間規劃

□ 位置：

- 1.廁所應設置於建築物主要動線附近或明顯處所。
- 2.廁所出入口處應為無障礙通路。



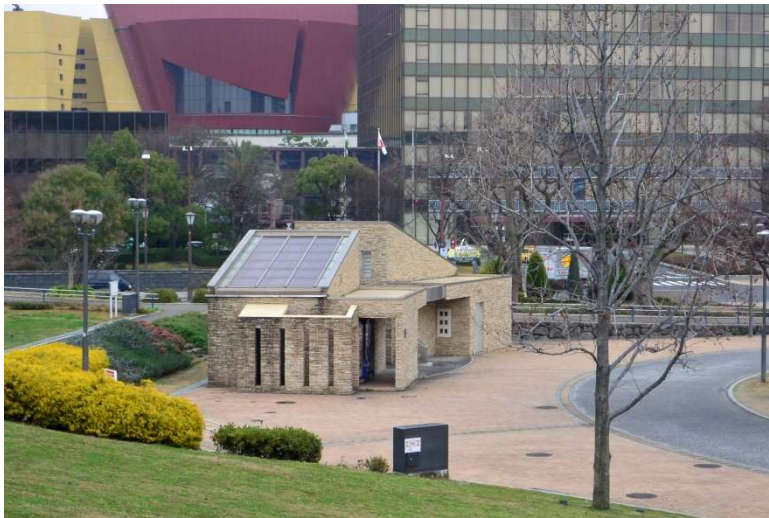
日本宇野港公廁位於廣場空曠明顯處



日本廣島和平公園公廁位於綠地空曠明顯處

公共廁所空間規劃

- 位置：廁所應設置於建築物主要動線附近或明顯處所。



日本九州福岡某公園公廁位於公園綠地廣場明顯處



英國倫敦鄰里道路旁公廁位於道路旁明顯處(收費廁所)

公共廁所空間規劃

□ 出入口區規劃：

1. 廁所之各種識別標誌應置於明顯出入口處。



吳明修建築師公廁設計手冊各種標誌



日本九州公廁標誌設於出入口明顯處

公共廁所空間規劃

出入口區規劃：

2.迂迴通路設計。

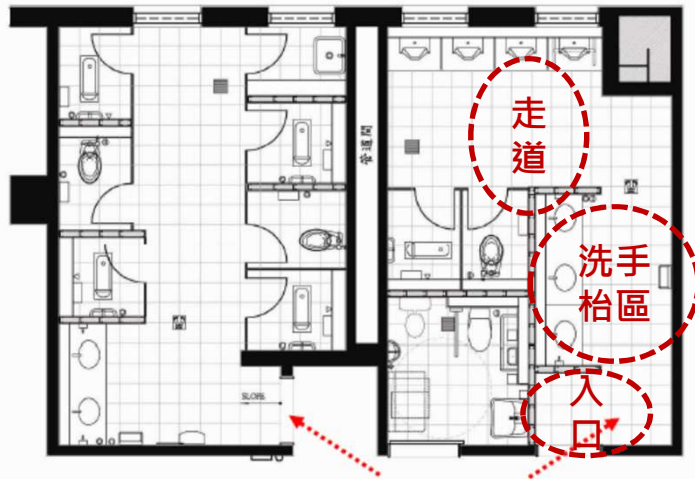


圖 2-2 不設入口門扇而以迂迴通道取代之設計案例
(台北捷運木柵線南京東路站廁所)

吳明修建築師公廁設計手冊範例



美國紐約長島區俱樂部廁所出入口
洗手枱區，後側廁間及小便器。



公共廁所空間規劃

出入口區規劃：

- 3.應於廁所出入口附近適當位置，**規劃等候線或等候起點**。
- 4.外部空間得視實際需要規劃為**結合景觀、等待、休憩等機能之空間**。



新化休息站廁所等候空間



圖 2-3 標示等候線地磚之案例(二二八公園公廁)



圖 2-5 庭園式之戶外景觀等待空間案例(塔塔加公廁)

規劃等候線或等候起點

結合景觀、等待、休憩等機能之空間點

廁間設計

- 坐式廁間及蹲式廁間之設置比例應達2：3 以上。



日本倉敷大原美術館蹲式廁間

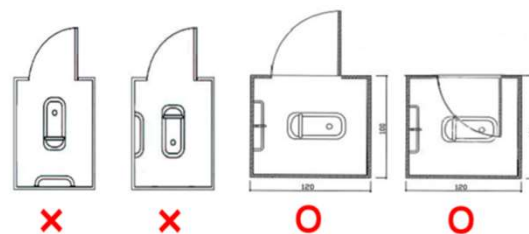


圖 3-6 蹲式便器設置方向應與門平行

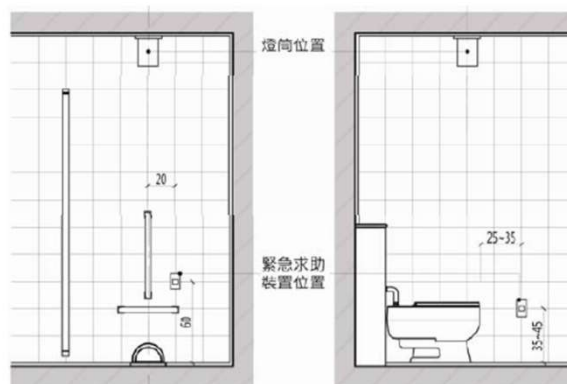


圖 3-13 廁間之照明裝置及緊急求助裝置關係圖

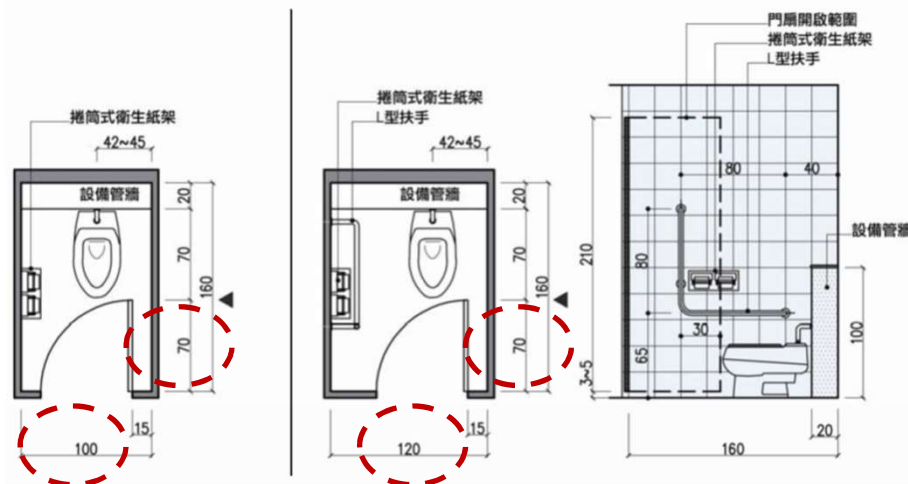


英國倫敦某醫院坐式廁間

廁間設計

□ 坐式廁間設計：

1. 寬度應為**100 公分以上**。
2. 便器與廁間門扇之淨距離應不小於**70公分**。
3. 為方便高齡者使用之廁間，其寬度應為**120公分**以上，並於靠固定牆之側加裝一支**L 型扶手**。



坐式廁間
吳明修建築師公廁設計手冊範例



日本九州高鐵內坐式
廁間

廁間設計

■ 蹲式廁間設計：

- 1.使用**70** 公分長蹲式馬桶，且應為**嵌入式收邊施工**，並與地面地磚齊平。
- 2.便器前方應設置垂直扶手為**60** 公分，水平扶手為**40** 公分之**倒T 形扶手**。

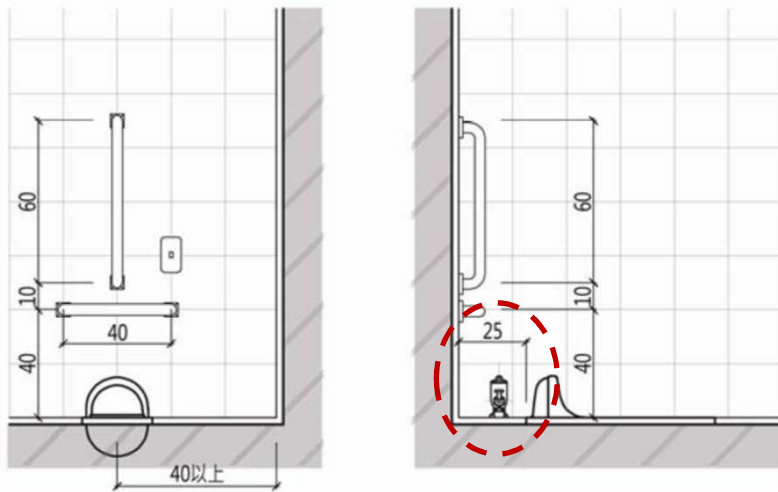


圖 3-11 輔助蹲下站立之扶手

蹲式廁間

吳明修建建築師公廁設計手冊範例



日本倉敷市公廁
廁間

廁間設計

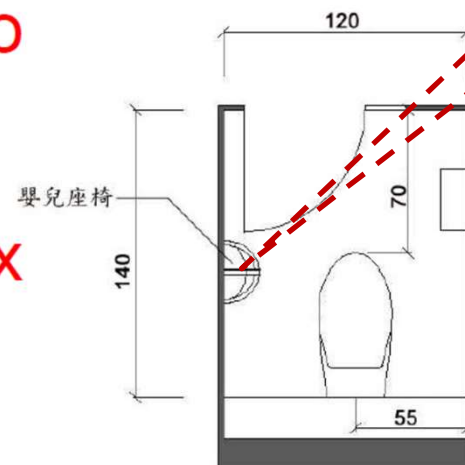
□ 廁間依使用需求設置附屬配件：

- 1.親子廁間設置**嬰兒安全座椅**。
- 2.親子廁間設置**嬰兒用尿布台**。

座椅靠近馬桶，
以利安撫嬰兒。



圖 3-53 嬰兒安全坐椅



16 廁間設置嬰兒安全座椅

坐式廁間中加設置嬰兒安全座



圖 3-17 嬰兒用尿布台

廁間設置嬰兒尿布台

廁間設計

- 廁間依使用需求設置附屬配件：廁間設置嬰兒**安全座椅**及嬰兒用**尿布台**。



英國倫敦某醫院嬰兒尿布檯

日本九州福岡無障礙物廁所兼親子廁所



廁間設計

□ 廁間依使用需求設置附屬配件：

3. **換裝平檯或換裝間**—男、女廁內各設置一間附有大便器、換裝平檯及專用洗面盆之廁間。對女性而言，以便在月事來臨時，能在設有乾淨平檯及洗面盆之私密安全房間內安心換裝。對男性而言，則提供高齡者於尿失禁等情況發生時，於換裝間中更換衣褲。該換裝平檯可在未使用時收納於牆面。

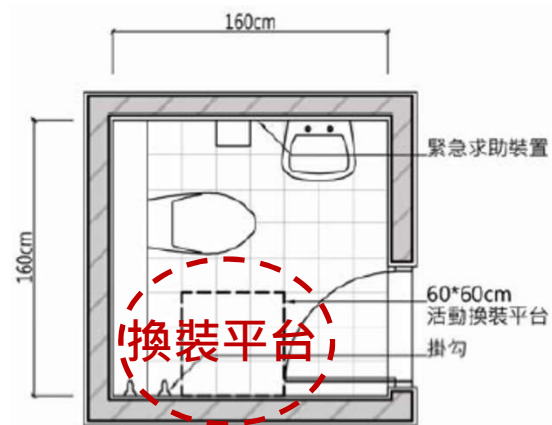


圖 3-18 附有換裝平台之廁間圖

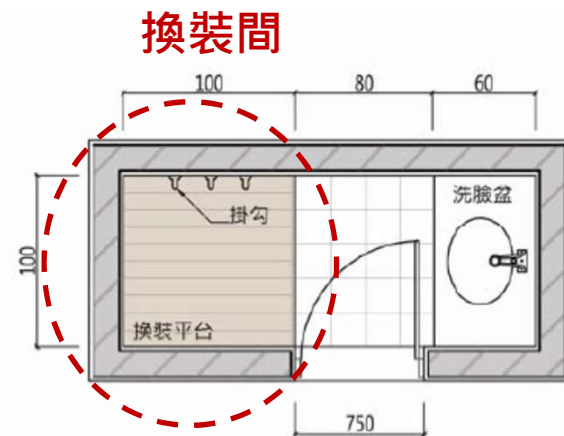


圖 3-19 換裝間設計案例

廁間設計

□ 廁間依使用需求設置附屬配件：

3.換裝平臺或換裝間—

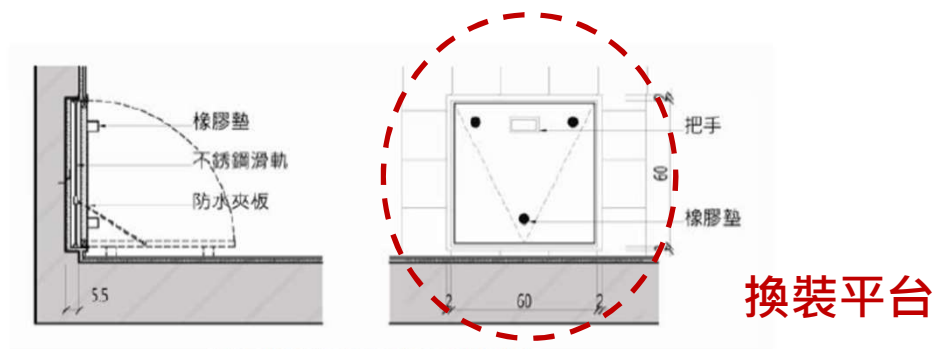


圖 3-20 換裝平台之使用與收納狀態



圖 3-21 換裝平台之使用方式

吳明修建築師公廁設計手冊範例

廁間設計

- 廁間依使用需求設置附屬配件：
- 3.換裝平臺或換裝間——國外案例。



日本大板百貨公司無障礙物廁所案例



日本九州福岡百貨公司無障礙物廁所案例

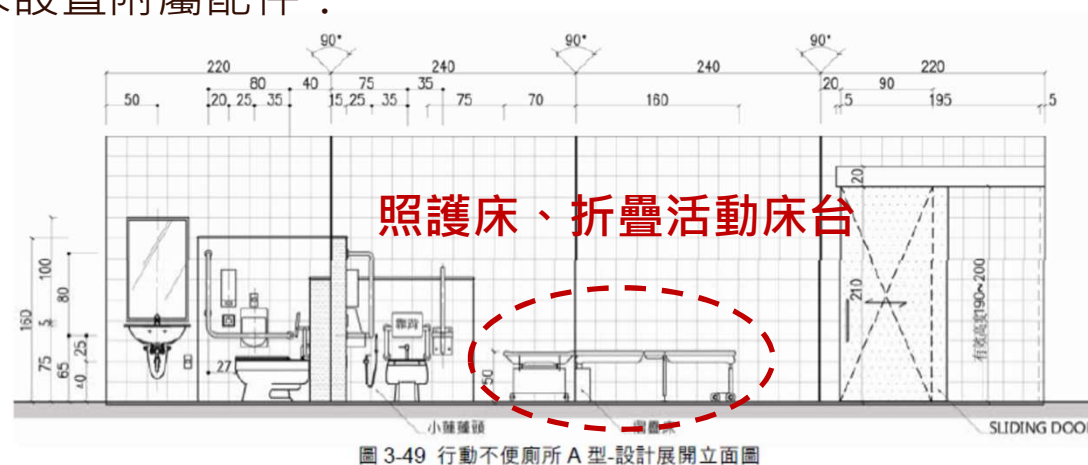
廁間設計

□ 廁間依使用需求設置附屬配件：

4. 照護床—



日本九州福岡百貨公司無障礙物廁所案例



吳明修建築師
公廁設計手冊
範例

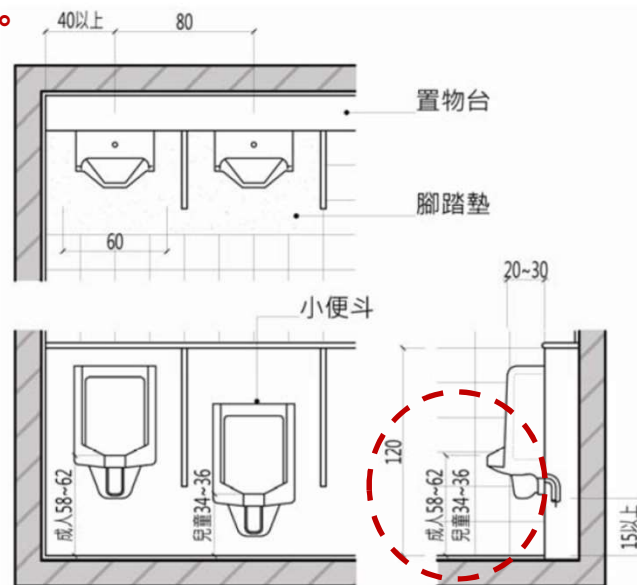


圖 3-50 折疊式活動床使用圖例

廁間設計

□ 小便器區設計：

- 1.採壁掛式，底面離地面**15 公分以上**，斗口應採尖凸式。
- 2.小便器中心點間距應為**80 公分以上**，距離側牆**40 公分以上**。加裝隔板時，應選用**離地式隔板**，隔板高度上緣距離地面**120 公分以上**。
- 3.小便器接尿口高度應為**58 至62 公分範圍內**；供兒童或乘坐輪椅者應為**34 至36 公分範圍內**。



兒童小便



接尿口高度

吳明修建築師公
廁設計手冊範例

圖 3-29 小便器設置之適宜間距

圖 3-30 成人、兒童小便器應分開設置

廁間設計

■ 小便器區設計：—國外案例。



美國紐約某餐廳廁所案例

英國倫敦某商場公廁案例



美國紐約林肯藝術中心公廁案例

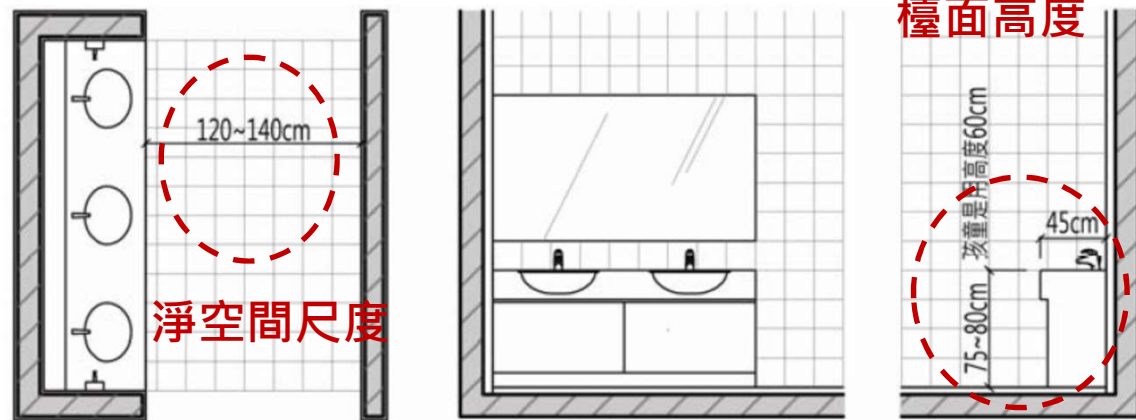


美國紐約某商場廁所案例

廁間設計

□ 洗手區設計：

- 1.女用洗面盆及男用洗面盆之設置比例應達**3：2**以上。洗面盆數量達**5**個以上者，應設置**1**個供**兒童洗面盆**。
- 2.洗面盆之檯面高度，成人用為**75 至80 公分**，兒童用為**60 公分**；淨深均應達**45 公分**以上；洗面盆前之淨空間應留設**120 公分**以上。
- 3.洗面盆前方應設置**鏡子**，但**鏡子不得正對小便器**，亦不得由廁所出入口處可經鏡面反射小便器影像。



吳明修建築師公
廁設計手冊範例

圖 3-38 洗面盆設置位置

廁間設計

■ 洗手區設計：

3.洗面盆之檯面照度應達**180Lux** 以上。 美國紐約某SHOPMALL廁所案例

4.水龍頭出水處應距離盆緣**3公分以上**，且出水射至落水口。使用自動給水感應水龍頭者，其感應範圍應以手放低至檯面下仍可啟動為原則。



圖 3-40 廁所照明裝置與洗面盆之立面關係

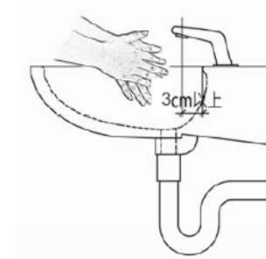
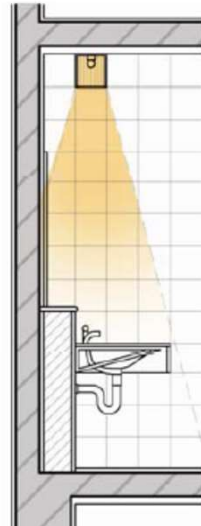


圖 3-42 水龍頭出水處

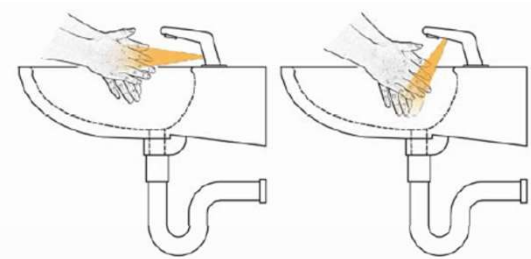


圖 3-43 水龍頭感應器應選用直下型

吳明修建築師公廁設計手冊範例

廁間設計

■ 無障礙廁所兼用類型，其多功能設備：

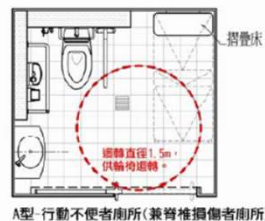
1.無障礙廁所及其相關設施，應依本規則建築設計施工編**第10章及建築物無障礙設施設計規範**規定辦理。

2.**小洗面盆**設於馬桶前緣往後約15公分，馬桶坐面向上約25公分處（洗面盆緣口）。

3.**污物盆**以作為人工肛門者處理污物之用。

吳明修建築師公廁設計手冊範例

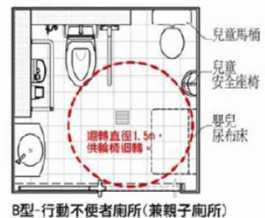
兼脊髓損傷者廁所



A型-行動不便者廁所(兼脊椎損傷者廁所)



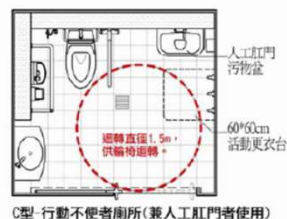
兼親子廁所



B型-行動不便者廁所(兼親子廁所)



污物盆



C型-行動不便者廁所(兼人工肛門者使用)



兼人工
肛門廁
所

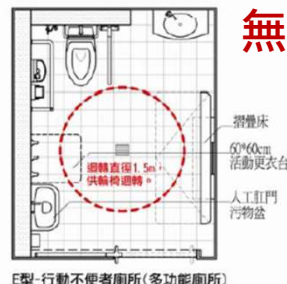


D型-行動不便者廁所(簡易型廁所)



簡易型
無障礙
廁所

無障礙多功能廁所



E型-行動不便者廁所(多功能廁所)



小洗手盆

圖 3-47 供行動不便者使用之廁所多功能化設計範例平面圖

國外案例介紹

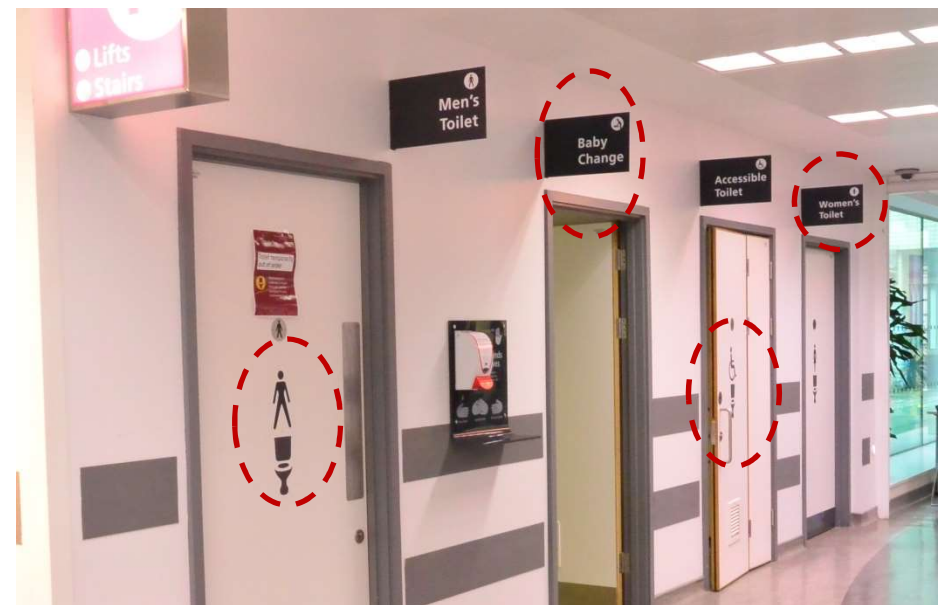
□ 廁所之各種識別標誌：



美國通性(中性化)廁所符碼



美國無障礙廁所符碼



英國倫敦某醫院男、女、無障礙廁間、嬰兒尿布更換室

國外案例介紹

■ 無障礙廁間：



日本九州福岡某商場無障礙多功能廁所



日本大板京都某商場無障礙多功能廁所

國外案例介紹

■ 無障礙多功能廁間：



英國倫敦某醫院無障礙廁所

英國溫莎堡商場內無障礙多功能廁所



日本廣島和平公園無障礙多功能廁所



國外案例介紹

■ 無障礙廁間兼親子廁所：



南韓首爾機場多功能
無障礙廁所



日本九州福岡百貨公司無障礙及兒童廁所



國外案例介紹

■ 火車多功能無障礙及蹲式廁間



蹲式廁間



標誌



日本九州由布森火車多功能無障礙廁所



兒童安全座椅

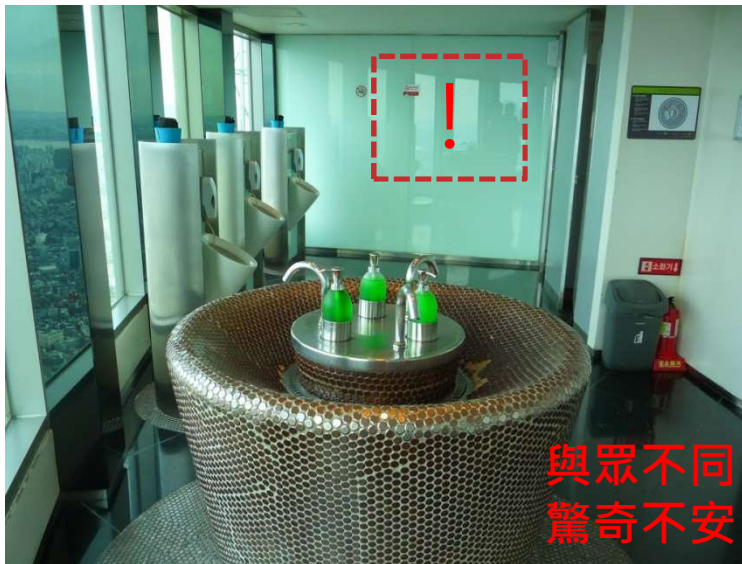


L型扶手

換裝平台

國外案例介紹

□ 小便池特殊廁間：



南韓首爾某塔觀景台的小便池
景觀廁所



英國渡輪上小便池
廁間



美國渡紐約市公有
建築小便池廁間

公共廁所設計規範及案例介紹

結論：

- 1.現代建築大師柯比意把**廁所**視為「**工業所發明的最重要物件之一**」。
- 2.投資於**公共衛生設施**的每一美元，可省下的**醫療費用與提高的生產力**上賺回七美元。
- 3.**衛生設施**是一個國家最好的投資標的之一，對**健康、教育、生產力及觀光**收入都有益。

(節錄廁所之書, George Rose著 (羅絲) 柯乃瑜譯)

服務區扮演著國家重要門面的主角，而主角的重頭戲就要算是**公共廁所**最為重要的，公廁也反應這個國家社會的生活水平及衛生環境的指標，所以我們對公廁的改善或改革是一件很重要而且偉大的事，對人們是很有貢獻，讓我們一起努力吧!