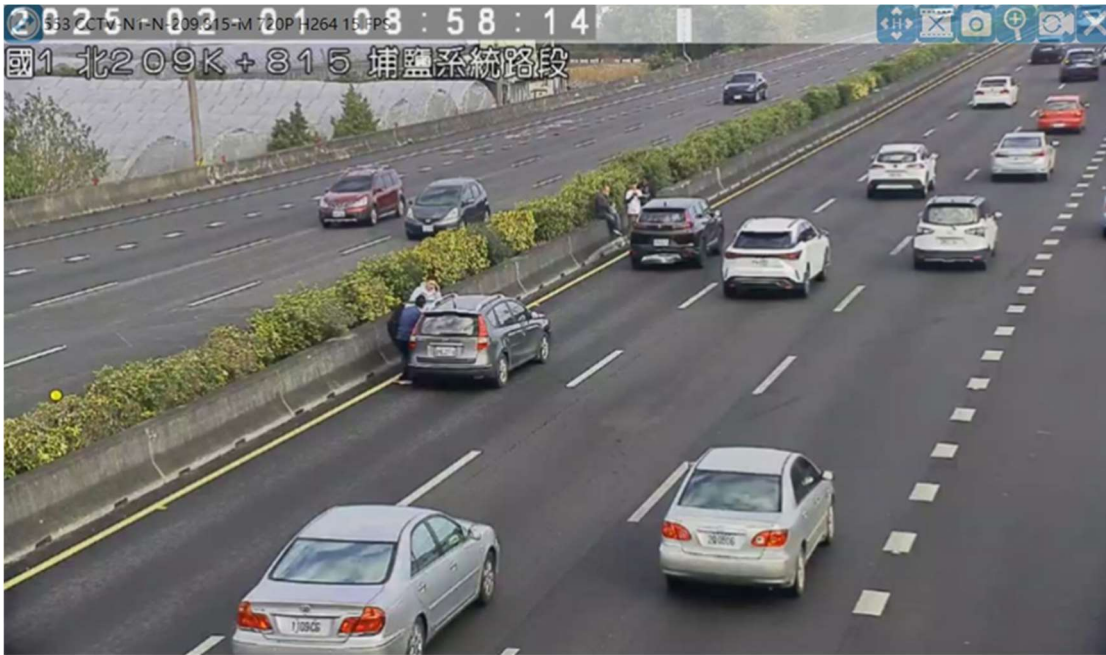


附圖 1：國 1 北向 209.7 公里處發生 2 輛小客車追撞事故，占用內線車道



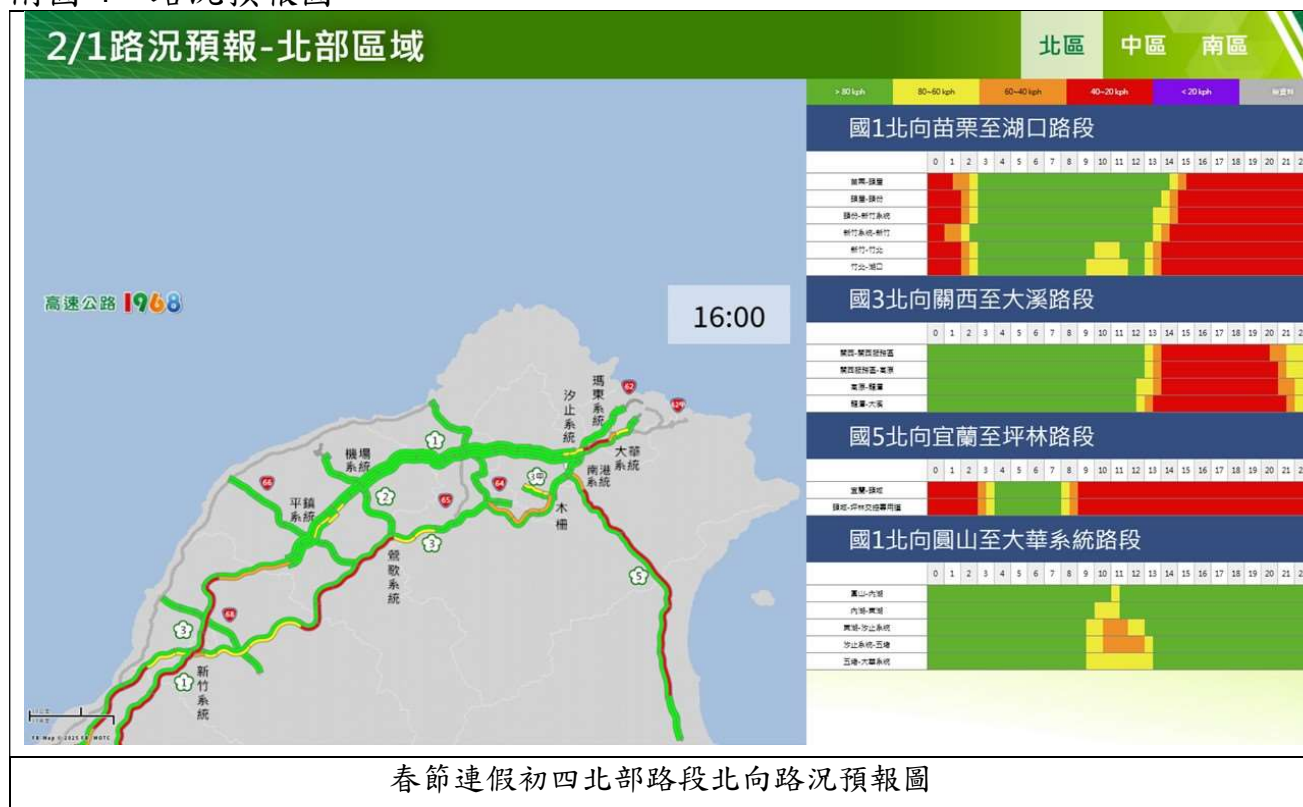
附圖 2：國 1 北向 232.4 公里處發生 5 輛小客車追撞事故，占用內線車道

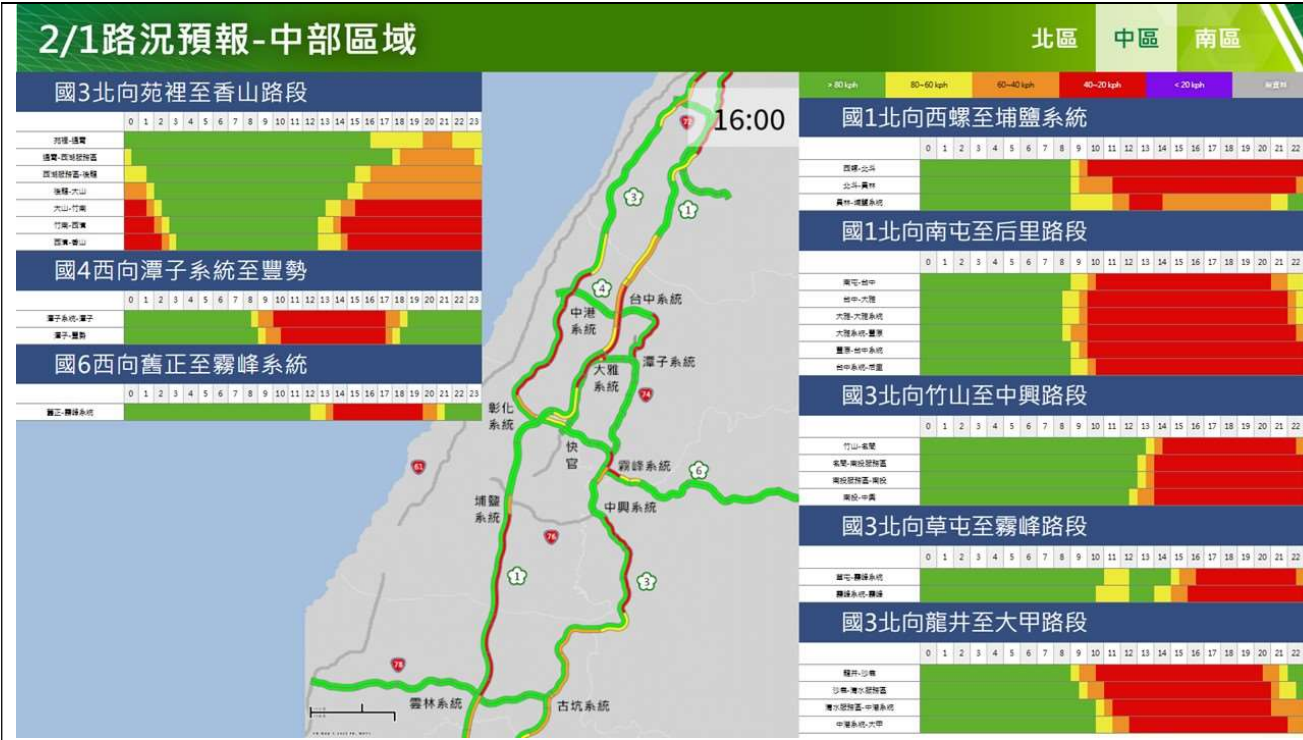


附圖 3：國 1 北向 233.8 公里處發生 7 輛小客車追撞事故，占用內線及中線車道



附圖 4：路況預報圖





春節連假初四中部路段北向路況預報圖



春節連假初四南部路段北向路況預報圖

附圖 5：上車繫好安全帶，化解危機平安在



交通部高速公路局
FREEWAY BUREAU, MOTC

Very Miss Rabbit
© CHIEN CHIEN

上車繫好**安全帶**
化解危機平安在
Buckle up correctly to defuse crises.



開車上路，車內人員均需繫妥安全帶
安全帶正確繫法：

- 1** 跨過肩部，斜向胸口至臀部側邊，將插釦確實扣好。
- 2** 腰帶固定於下腹部，安全帶保持平整，不扭轉，鬆緊度適宜。
- 3** 孕婦腰帶盡量放低、貼緊臀骨處，避免壓迫到腹部。

廣告