



交通部高速公路局第二新建工程分局

新 聞 資 料

發布日期：115 年 06 月 日

編 號：

115年06月16日(星期二)夜間22:00至翌日06:00止，
封閉北外環快速道路(長和路匝道~南科聯絡道匝道口)東西行雙向全
線。

- 一、為辦理國道1號北外環交流道工程(第I105S標)之L1匝道閉合澆置作業，預計於115年06月16日(星期二)夜間22:00至翌日凌晨06:00止，封閉北外環快速道路(長和路匝道~南科聯絡道匝道口)東西行雙向全線進行銜接段澆置施工。
- 二、交通維持管制時段、路段如下：
115年06月16日(星期二)夜間22:00至翌日凌晨06:00止，封閉北外環快速道路長和路匝道、樹谷園區匝道口及南科聯絡道匝道口，進行L1匝道銜接段澆置施工。
- 三、交通管制期間建議替代路線：
 1. 東行北外環快速道路替代路線：
✚ 改道台1線(中正北路)→左轉南科聯絡道/台1線直行往新市。
 2. 西行北外環快速道路替代路線。
✚ 改道南科聯絡道/台1線(中正北路)→往永康。
- 四、改道期間勢必影響原有車流正常運轉，敬請用路人多加利用警廣電台FM 93.1、FM 104.9、交通資訊顯示板(CMS)、臺南市政府交通局網站瞭解改道情況，並請用路人體諒配合改道。
- 五、交通部高速公路局第二新建工程分局呼籲，請用路人務必配合改道及相關指示設施，遵循指示牌面及導引牌面行駛或提前改道，以確保行車安全，避免發生交通意外。
- 六、施工作業若因天候因素順延，施工日期將另行發布新聞稿周知。
- 七、用路人如需進一步了解相關訊息，(06)623-5355(交通部高速公路局第二新建工程分局第三工務所)查詢、臺南市政府交通局官網

(<https://traaffic.tainan.gov.tw/>) 查詢道路管制資訊。

● 本次施工單位及聯絡方式：

✚ 督工單位：交通部高速公路局第二新建工程分局第三工務所

電話：(06)200-4355 傳真：(06)200-4336

潘主任 行動電話：0928-359-208

✚ 監造單位：台灣世曦工程顧問股份有限公司嘉南工程處

北外環交流道工程監造工務所

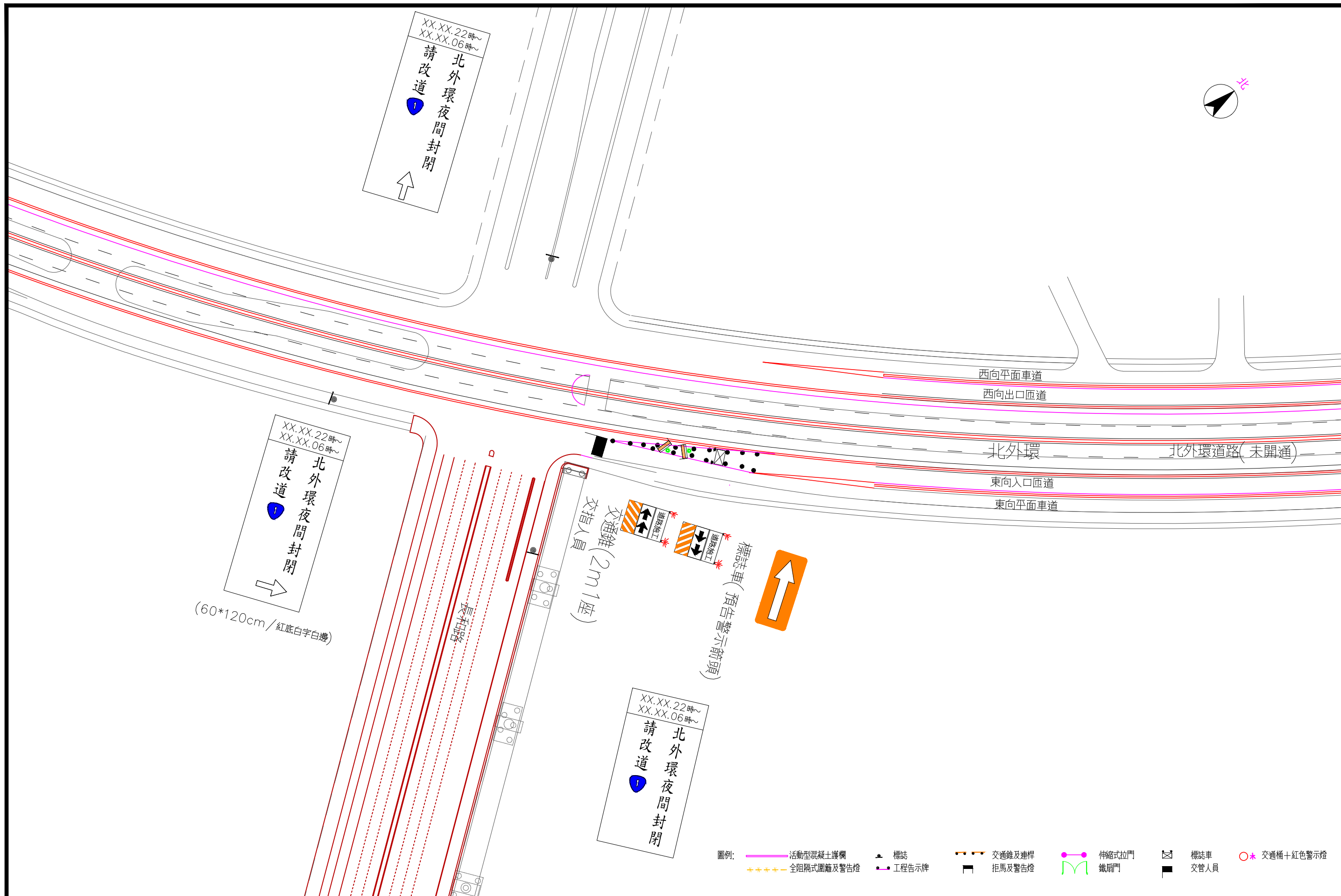
電話：(06)396-6739 傳真：(06)396-6739

盧主任 行動電話：0913-035-970

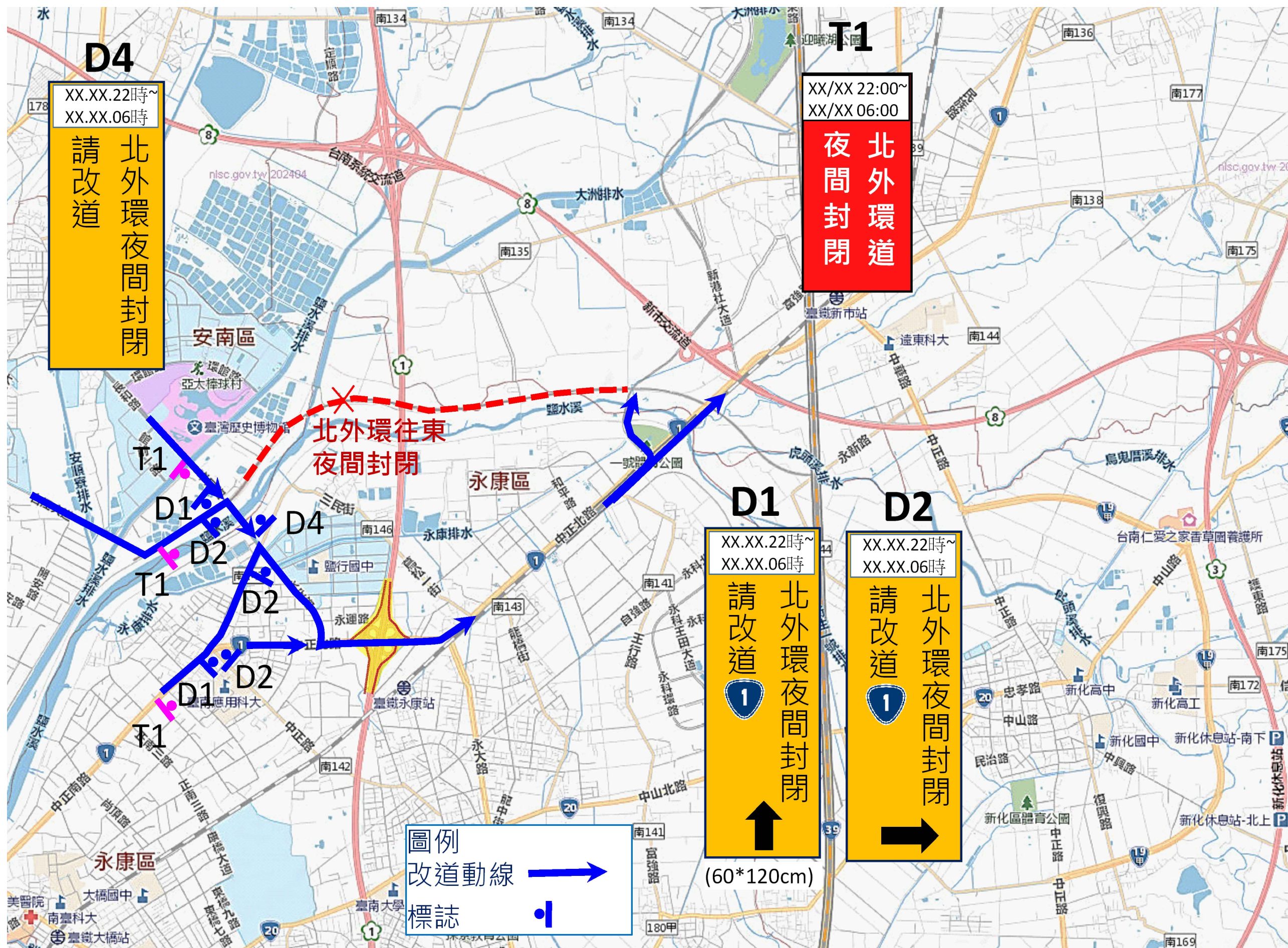
✚ 承包商：宸茂營造有限公司 北外環工務所

電話：0982-990-346 傳真：06-396-0577

賴主任 行動電話：0985-990-746



交通部 高速公路局	國道1號北外環交流道工程	修正記號	修正內容	日期	專業技師簽證	宸茂營造有限公司							
						繪圖	設計	初核	複核	圖號	TM-201B		
					北外環銜接澆置施工東向夜間封閉交通維持平面圖								
						比例	1:500	單位	M	日期	114.11	統一代碼:	



交通部
高速公路局

國道1號北外環交流道工程

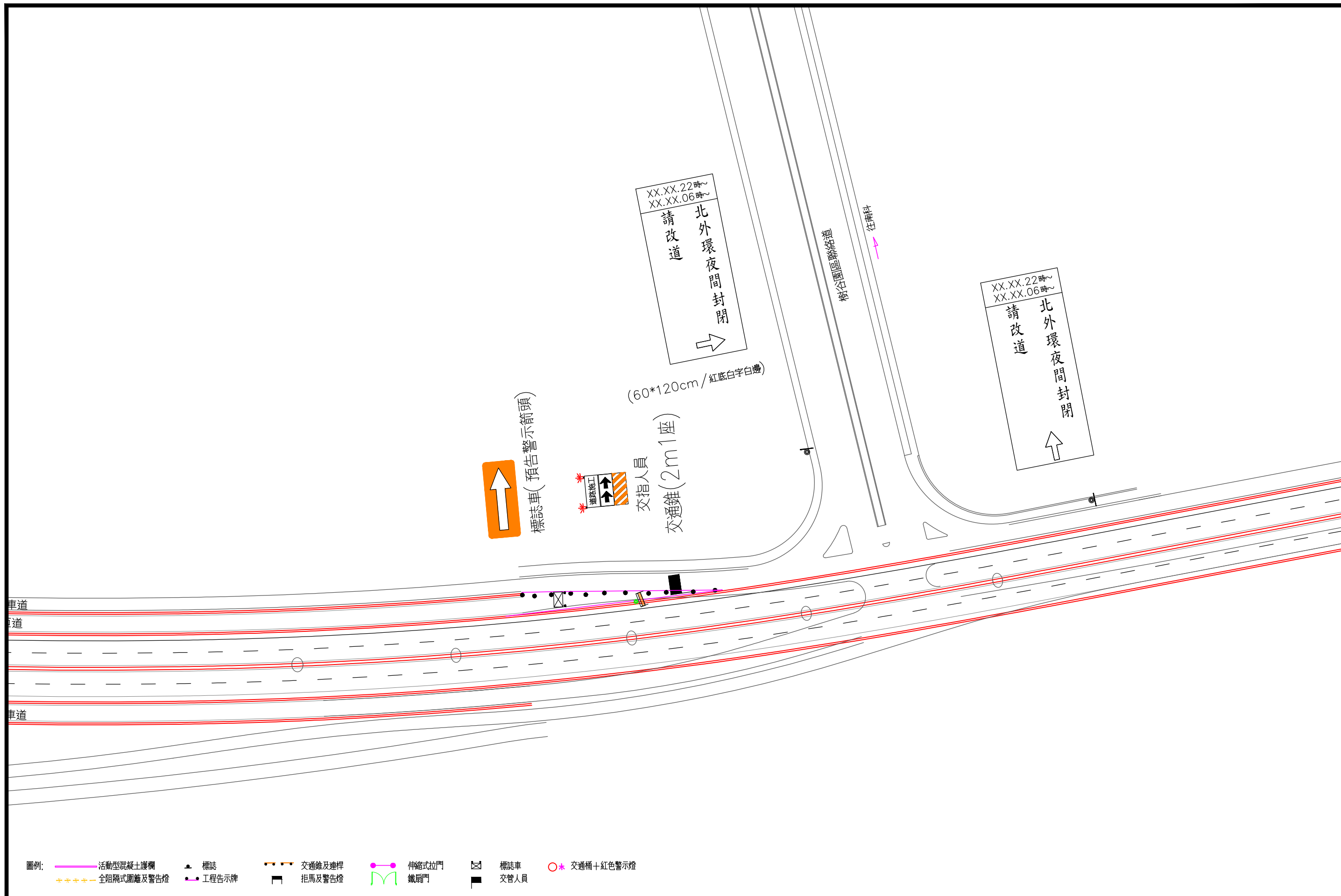
修正記號	修正內容	日期

北外環銜接澆置施工東向夜間封閉車流改道圖

專業技師簽證

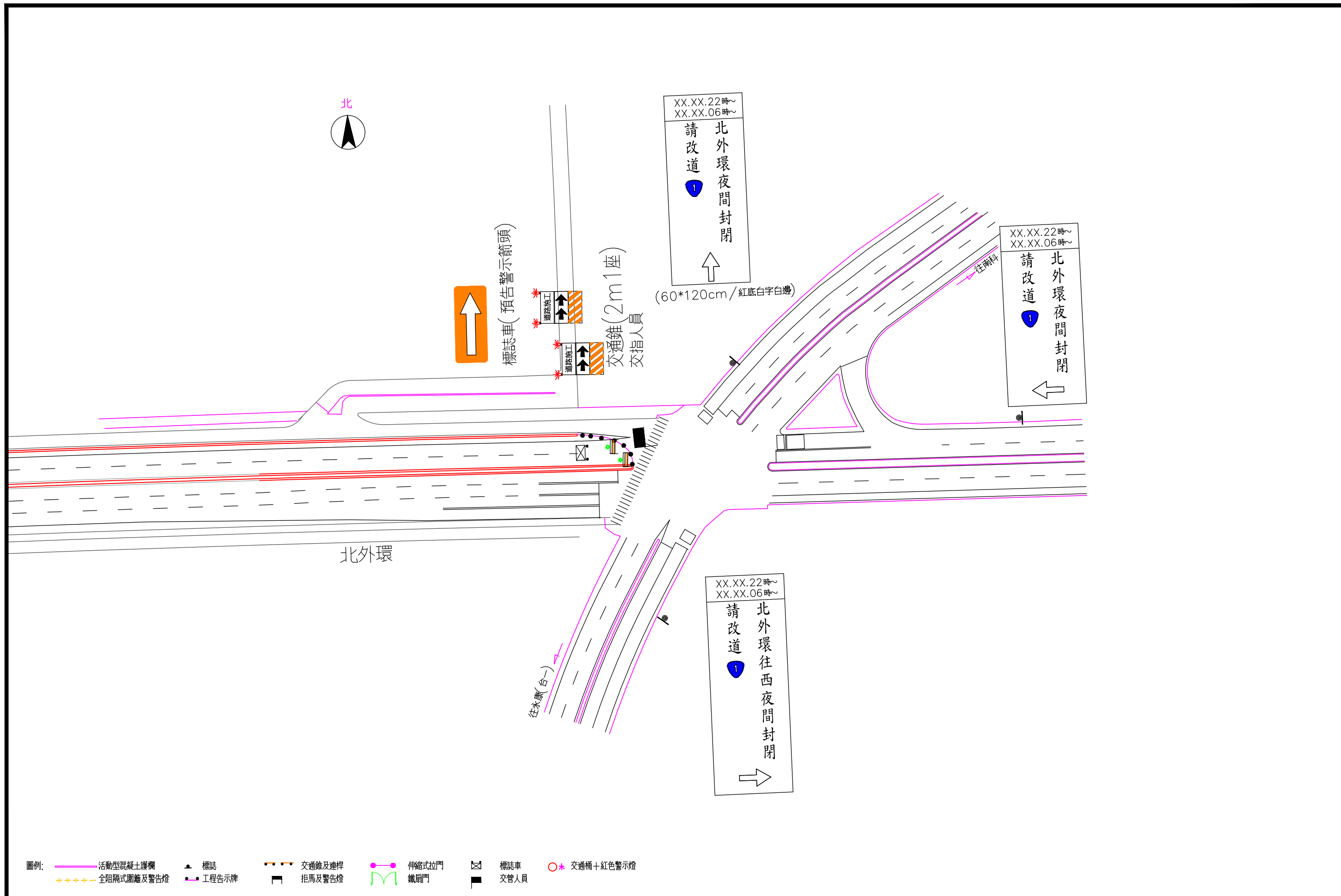
宸茂營造有限公司

繪圖	設計	初核	複核
比例	1:500	單位	M
		日期	114.11
		標別	
		圖號	TM-202B
		統一代碼:	



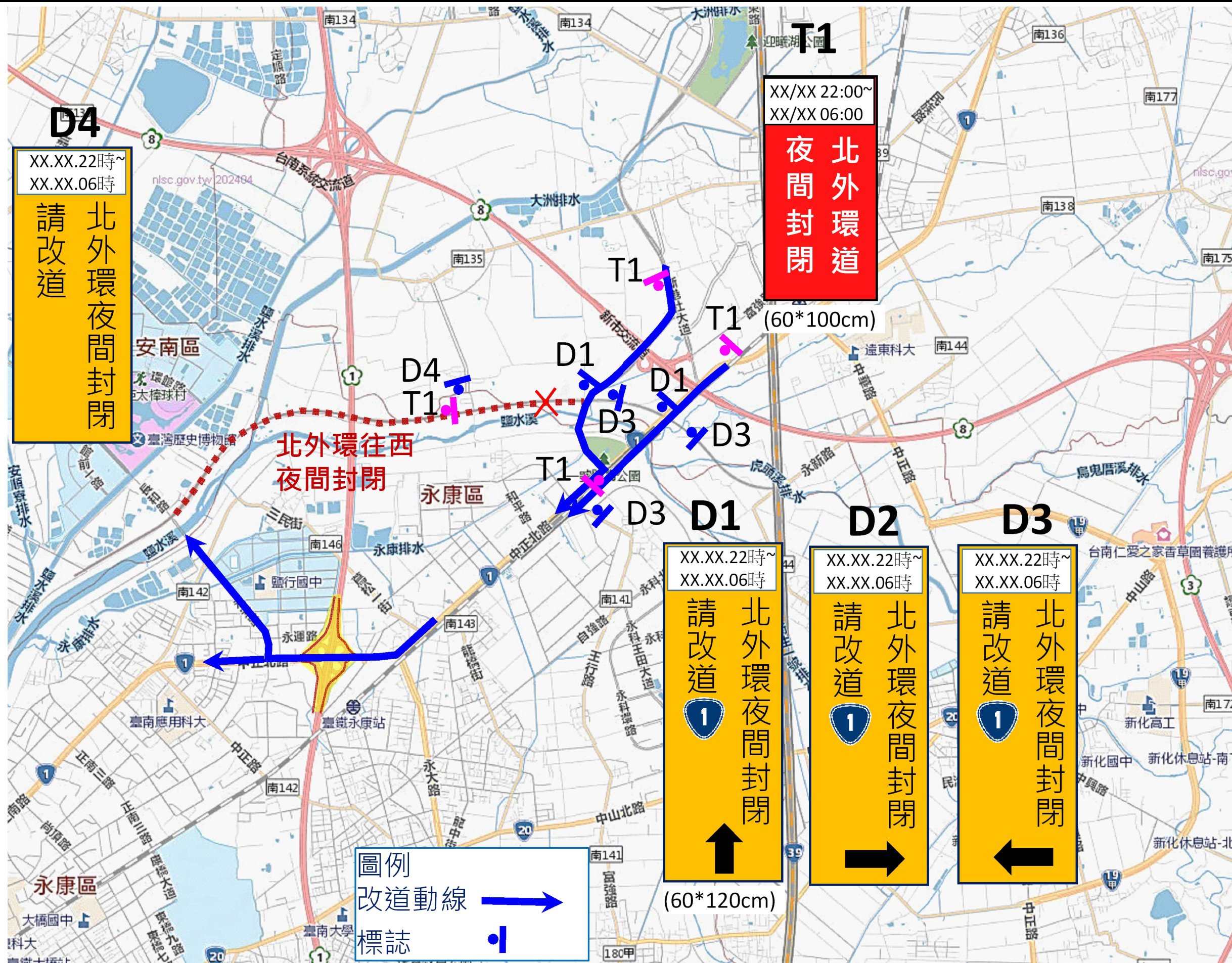
交通部 高速公路局	國道1號北外環交流道工程	修正記號	修正內容	日期	專業技師簽證	宸茂營造有限公司				
						繪圖	設計	初核	複核	
						比例	1:500	單位	M	標別
					日期	114.11	統一代碼:			

北外環銜接澆置施工西向夜間封閉交通維持平面圖



- 圖例:
- 活動型混凝土護欄
 - 標誌
 - 交通錐及連桿
 - 伸縮式拉門
 - ☒ 標誌車
 - * 交通桶+紅色警示燈
 - +++++ 全阻隔式圍籬及警告燈
 - 工程告示牌
 - 拒馬及警告燈
 - 鐵扇門
 - 交通人員

交通部 高速公路局	國道1號北外環交流道工程	修正記號	修正內容	日期	北外環銜接澆置施工西向夜間封閉交通維持平面圖	專業技師簽證	宸茂營造有限公司				
							繪圖	設計	初核	複核	
							比例	單位	日期	標別	圖號
							統一代碼:				



交通部
高速公路局

國道1號北外環交流道工程

修正記號	修正內容	日期

北外環銜接澆置施工西向夜間封閉車流改道圖

專業技師簽證

宸茂營造有限公司

繪圖	設計	初核	覆核
比例	1:500	單位	M
		日期	114.11
		統一代碼:	
		標別	
		圖號	TM-213B