



交通部國道高速公路局南區養護工程分局

新 聞 資 料

發布日期：115 年 月 日

編號：

國道 3 號九如交流道北上出口匝道封閉交通管制，車輛請配合改道行駛。

交通部高速公路局南區養護工程分局表示，因辦理路面整修，將於 115 年 05 月 11 日(星期一)至 115 年 05 月 15 日(星期五)，每日晚間 10 點封閉管制**國道 3 號九如交流道北上出口匝道封閉**施工，至隔日早上 6 點開放通車，請用路人配合提前改道，或配合以下之改道路線行駛。

國道 3 號續行至國 3 燕巢系統交流道東行至國 10 嶺口交流道往里港九如方向：

國道 3 號北上續行→接國 3 燕巢系統交流道東行→續行國道 10 號嶺口交流道→台 29 線南下→台 22 線往里港→台 3 線往九如。

該分局呼籲，車輛行經交通管制區域請減速慢行，依既有指示牌面及工程施工單位所設導引牌面行駛，並遵守管制人員導引，以確保行車安全。

駕駛人可撥 168(路況報導專線)、1968(路況查詢專線)及收聽警察廣播電臺，或上高速公路局南區養護工程分局網站(<https://www.freeway.gov.tw/Southern/>)，以瞭解最新施工路況。

施工單位：山駒工程股份有限公司 現場工程師：胡德承

電話/傳真/行動電話：05-2890573/0912138039

監造單位：九鼎工程技術顧問股份有限公司

電話/傳真/行動電話：05-2335777/05-2330667/0921662676

督工單位：交通部高速公路局南區養護工程分局屏東工務段

承辦員：沈懷寧

電話/傳真/行動電話：08-7786313#3221

高速公路局南區交控中心免付費電話：1968 轉 2

4.2.1 交維設備:

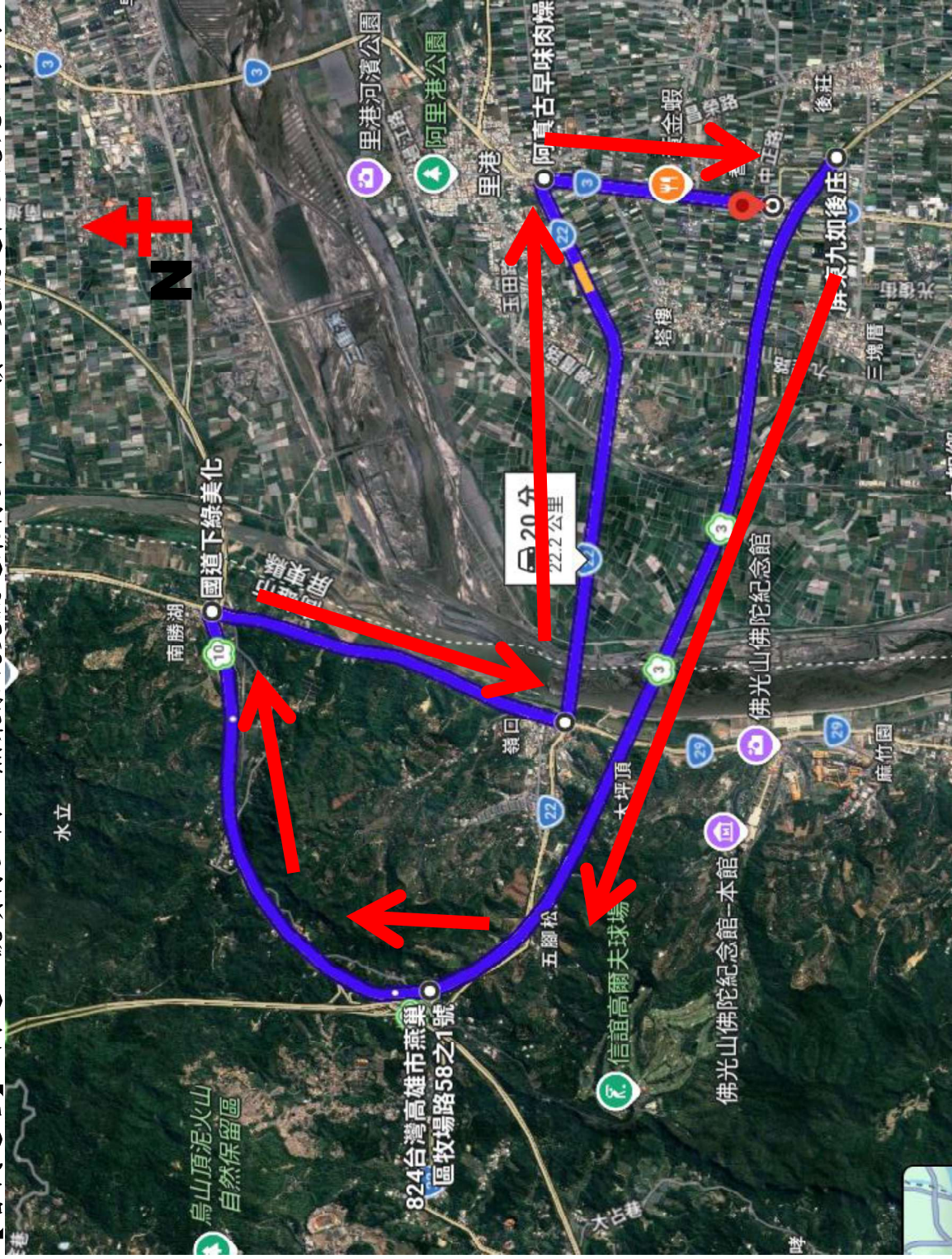
(1)、道路封閉預告牌面

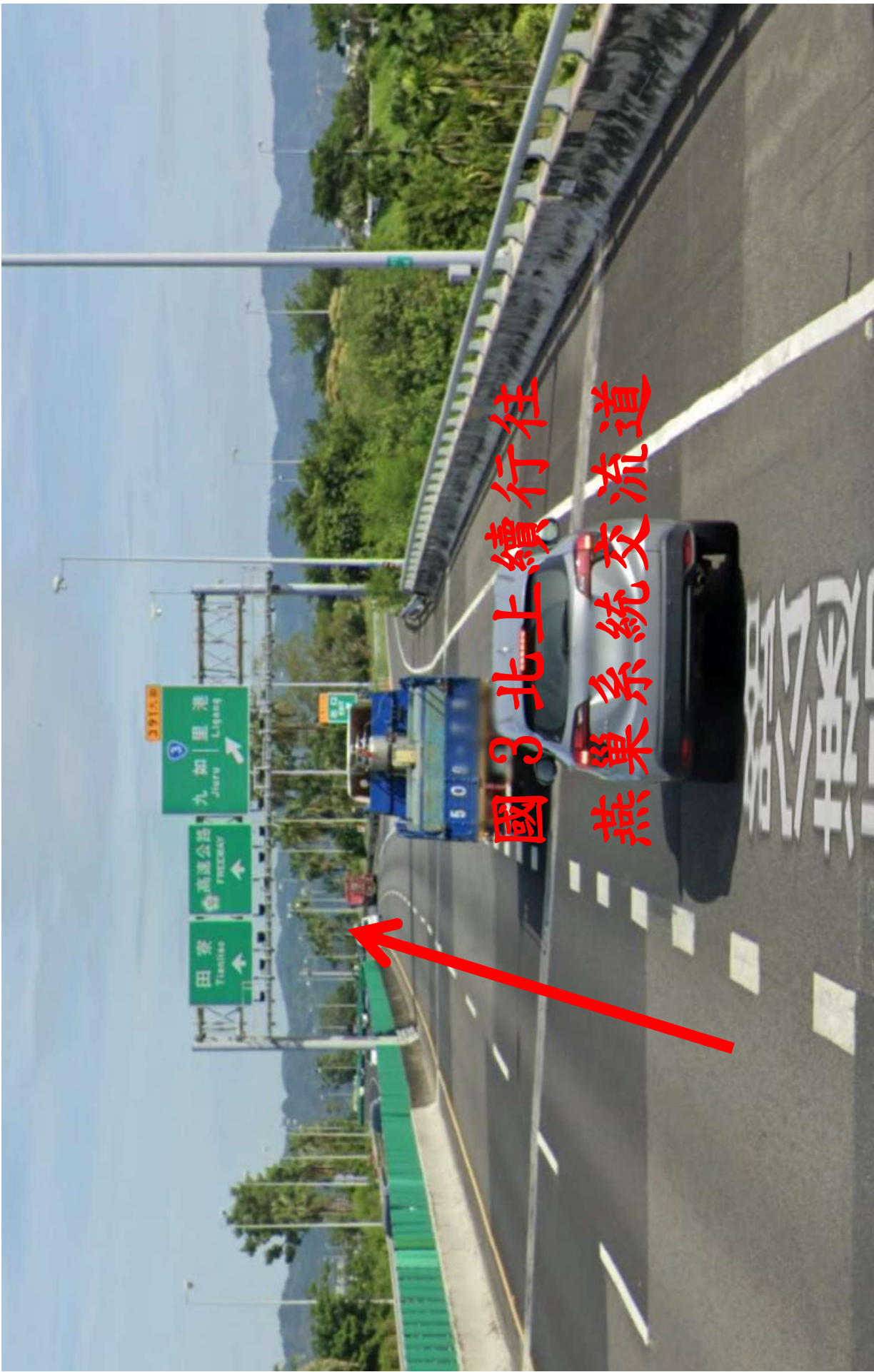
牌面內容		
編號		
尺寸	240cm×120cm(橘、紅底白字) 中文字體：中黑字體30cm×30cm	

(2)、替代道路指引牌面

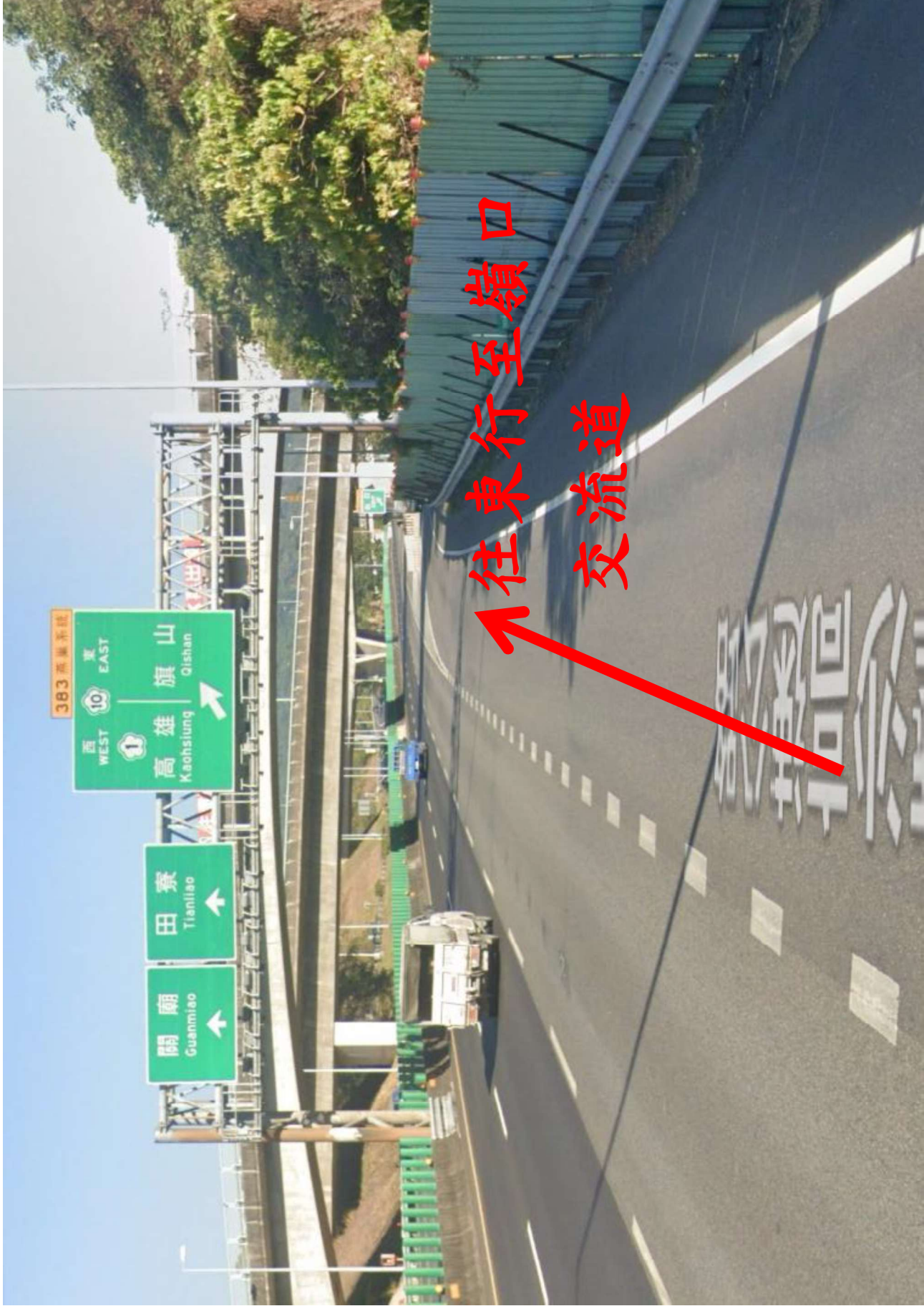
牌面內容					
編號	S1	S2	S3	S4	S5
尺寸	240cm×60cm(橙底黑字) 中文字體：中黑字體25cm×25cm				

【替代道路】：國道3號續行至國3燕巢系統交流道東行至國10嶺口交流道往里港九如方向





國3北上續行往
燕巢系統交流道





下嶺口交流道



下嶺口交流道
台 29 線南下



白屋日間照顧機構
(大樹、旗山、燕巢...)

高屏釣具漁網行

旗南三路

里嶺大橋流量站

台29線左轉
台22線往里港



台22線右轉
往里港

台22線左轉
往九如