

## 貳. 行政

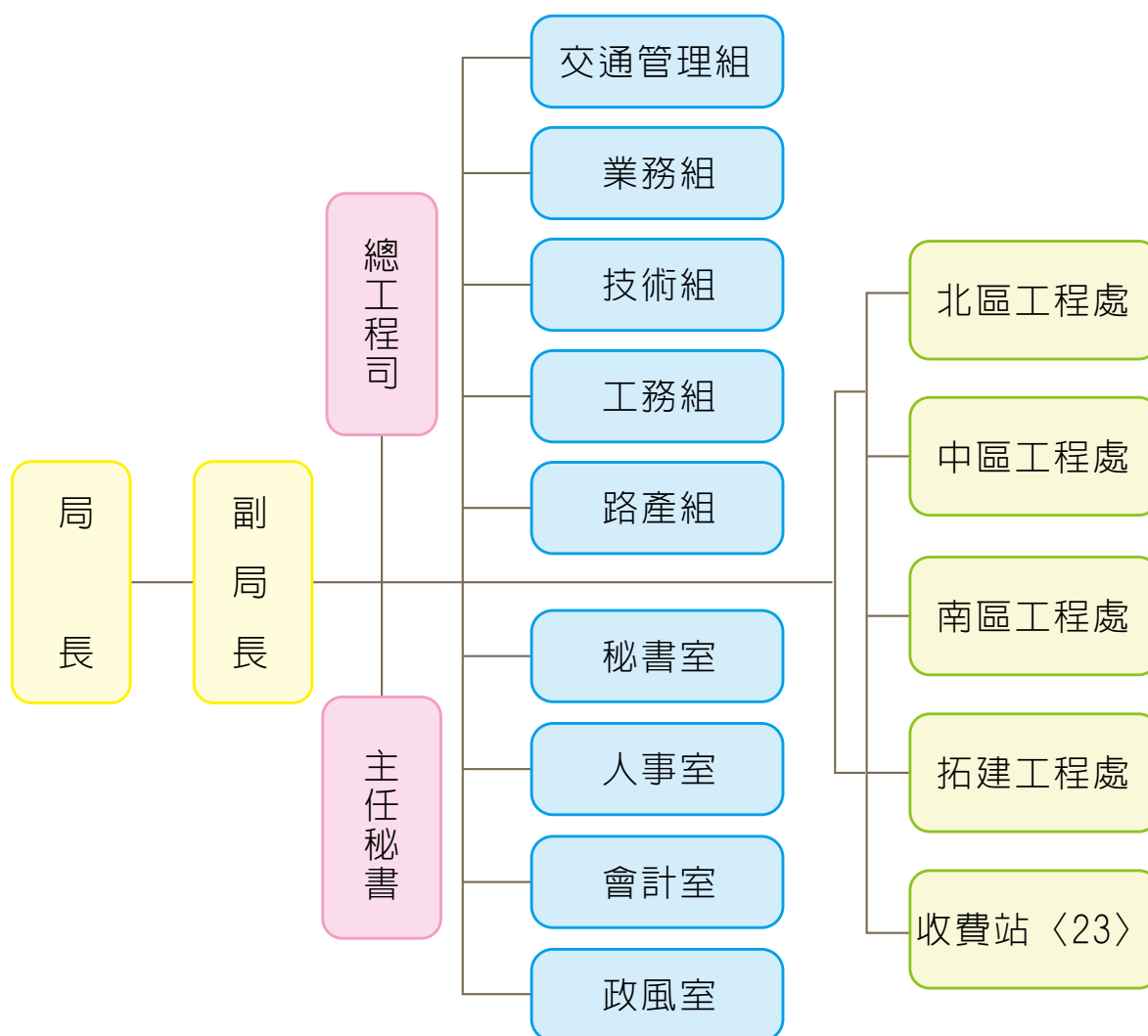


### 一、沿革職掌：

本局成立於民國 59 年 6 月 8 日，負責高速公路之興建，名稱爲高速公路工程局。民國 67 年 10 月 31 日國道 1 號全線通車，完成工程興建之任務，於民國 67 年 12 月 1 日改制爲國道高速公路局，掌理下列事項：

- (一) 國道高速公路之養護及拓建工程事項。
- (二) 國道高速公路之交通管理及行車安全維護事項。
- (三) 國道高速公路通行車輛工程受益費之徵收事項。
- (四) 國道高速公路路邊設施之營運管理事項。
- (五) 國道高速公路沿線環境之整理與維護事項。
- (六) 國道高速公路用地、房屋與其他財物之備置、保管、運用及財物處理事項。
- (七) 國道高速公路之研究發展及其他有關事項。

## 二、組織系統表：



## 三、現有員額配置：

單位 類別		局本部	北區 工程處	中區 工程處	南區 工程處	拓建 工程處	收費站	總計
職員	技術類	126	130	131	123	67	40	617
	業務類	106	46	38	51	26	150	417
職工、技工、工友		9	10	8	6	26	25	84
臨時人員	聘用人員	9	15	5	1	0	0	30
	約僱職員	0	63	31	22	0	1,046	1,162
	約僱職工	0	172	78	64	0	0	314
小計		250	436	291	267	119	1,261	2,624

資料日期：民國 98 年 12 月底

## 四、國道公路建設管理基金

### (一)98 年度預算平衡暨執行狀況

#### 1、平衡表

單 位：新臺幣千元

資產	金額	負債及淨值	金額
科目名稱		科目名稱	
資產	820,304,839	負債	219,735,460
一、流動資產	6,358,661	一、流動負債	52,722,280
1. 現金	4,957,468	1. 短期債務	36,700,000
2. 應收款項	337,693	2. 應付款項	15,717,331
3. 存貨	83,395	3. 預收款項	304,949
4. 預付款項	980,105	二、長期負債	161,061,114
5. 短期貸墊款	0	1. 長期債務	161,061,114
二、投資、長期應		三、其他負債	5,952,066
收款、貸墊款及準備金	211,487		
1. 長期墊款	0	1. 什項負債	5,952,066
2. 準備金	211,487	2. 內部往來	0
三、固定資產	797,087,824	淨 值	600,569,379
1. 土地	225,154,545	一、基金	520,887,758
2. 土地改良物	282,400,684	1. 基金	520,887,758
3. 房屋及建築	10,832,014	二、公積	20,028,965
4. 機械及設備	3,703,284	1. 資本公積	1,398,802
5. 交通及運輸設備	47,165,567	2. 特別公積	18,630,163
6. 雜項設備	622,933	三、累積餘絀 (-)	25,502,946
7. 購建中固定資產	227,208,797	1. 累積賸餘	25,502,946
四、無形資產	56,983	四、淨值其他項目	34,149,710
1. 無形資產	56,983	1. 未實現重估增值	34,149,710
五、其他資產	16,589,884		
1. 什項資產	16,589,884		
2. 待整理資產	0		
3. 內部往來	0		
合計	820,304,839	合計	820,304,839

## 2、執行狀況表

### (1) 業務收支執行狀況表

單位：新臺幣千元

項 目	全年預算數	全年決算數
業務收入	33,834,824	31,354,342
一、勞務收入	23,612,195	21,555,786
1. 服務收入	1,311,420	785,826
2. 通行費收入	22,300,775	20,769,960
二、其他業務收入	10,222,629	9,798,556
1. 汽燃費收入	10,124,004	9,695,680
2. 雜項業務收入	98,625	102,876
業務成本與費用	7,326,435	7,470,914
一、勞務成本	6,060,823	6,272,061
1. 維護成本	3,373,464	3,363,468
2. 管理成本	2,687,359	2,863,777
3. 其他勞務成本	—	44,816
二、管理及總務費用	1,265,612	1,198,853
業務賸餘	26,508,389	23,883,428
業務外收入	653,627	590,029
業務外費用	9,249,801	9,115,690
業務外賸餘	-8,596,174	-8,525,661
本期賸餘	17,912,215	15,357,767

### (2) 資本支出計畫執行狀況表

單位：新台幣千元

	本年度 累計預算數	本年度累計執行數 (含保留數)
1. 專案計畫型資本支出	30,482,447	30,094,902
2. 一般建築及設備資本支出	1,196,310	1,160,407
合 計	31,678,757	31,255,309