

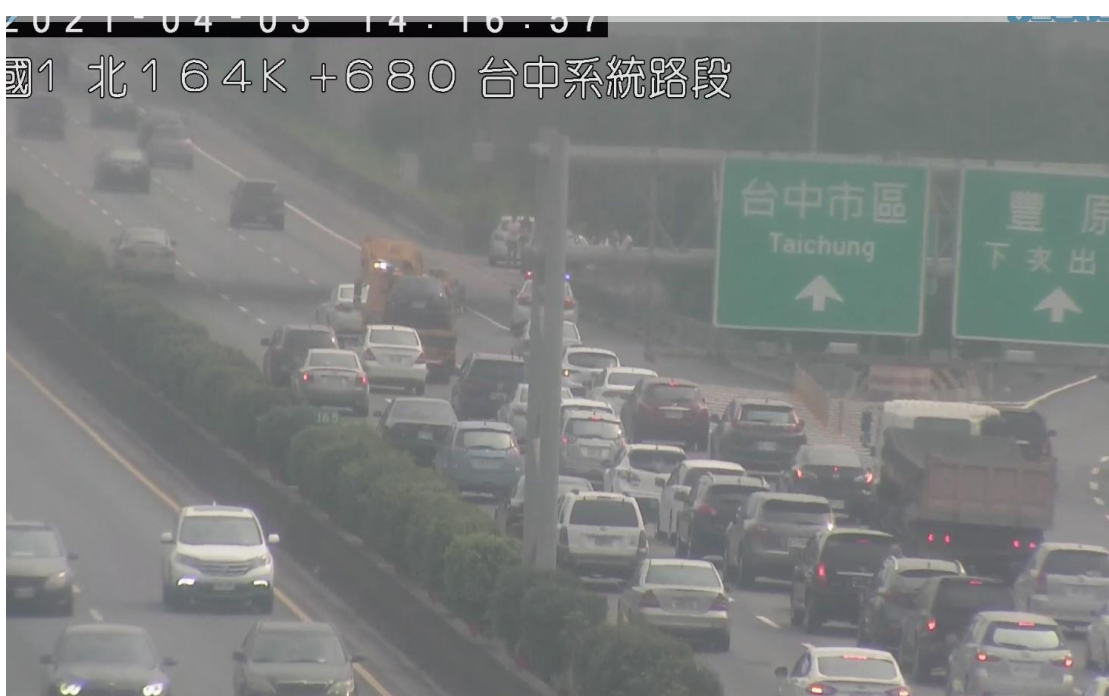
附圖 1

14 時 04 分國 3 北向 251 公里外側車道 2 輛大貨車及 1 輛小客車事故



附圖 2

14 時 07 分國 1 南向 165 公里內側車道 2 輛小客車追撞事故

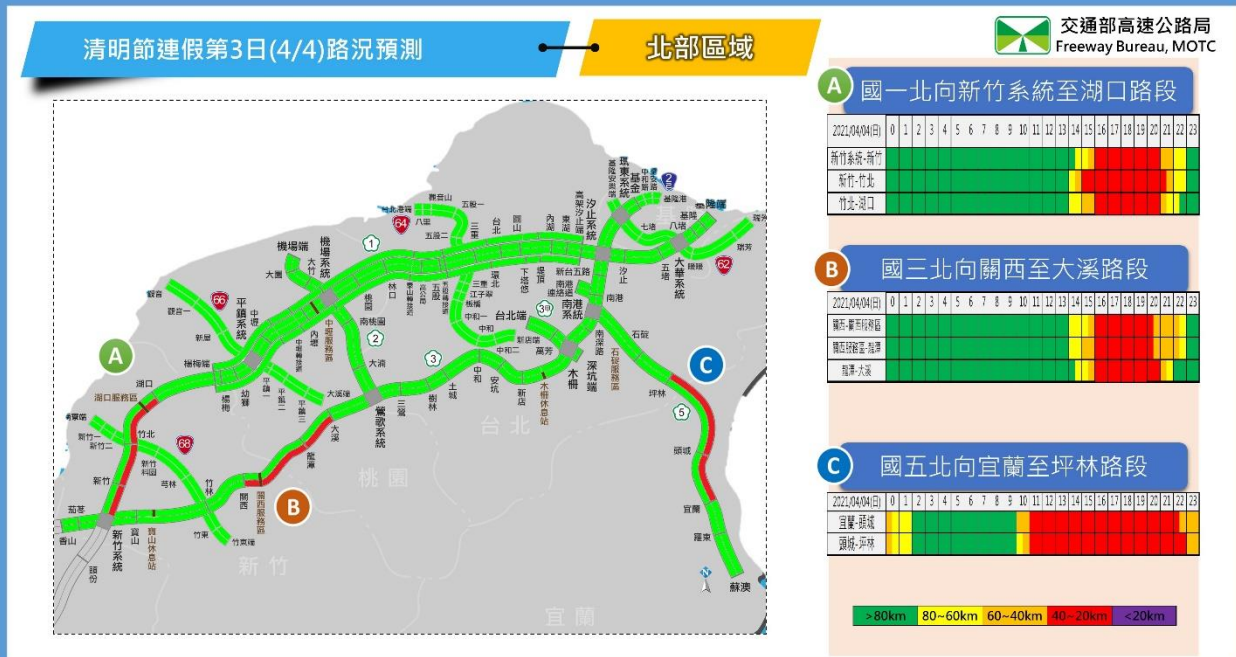


附圖 3

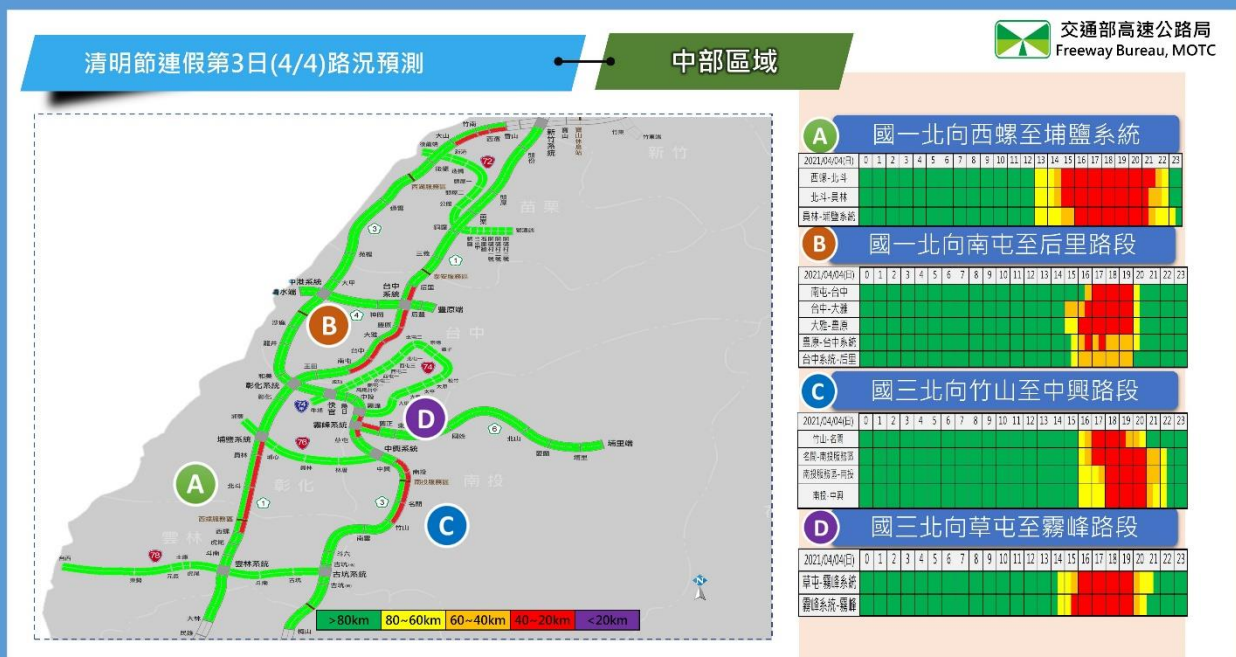
15 時 53 分國 1 南向 313 公里內側 2 車道 6 小客車追撞事故



附圖 4：路況預報圖



清明第3日北部路段北向路況預報圖



清明第3日中部路段北向路況預報圖



A 國十西向仁武至左營端路段

2021/04/04(E)	0	1	2	3	4	5	6	7	8	9	10	11	12	13	14	15	16	17	18	19	20	21	22	23
仁武-豐金系統																								
豐金系統-左營																								

B 國一北向楠梓至高科路段

2021/04/04(E)	0	1	2	3	4	5	6	7	8	9	10	11	12	13	14	15	16	17	18	19	20	21	22	23
楠梓-岡山																								
岡山-高科																								

C 國一北向大灣至台南系統路段

2021/04/04(E)	0	1	2	3	4	5	6	7	8	9	10	11	12	13	14	15	16	17	18	19	20	21	22	23
大灣-永康																								
永康-台南系統																								

> 80km 80~60km 60~40km 40~20km < 20km

清明第3日南部路段北向路況預報圖

110年 清明節連續假期 國道交通疏導措施

4/4
(日)

收費措施

1. 單一費率：即打75折，無每日20公里優惠里程
2. 0-5時全國道暫停收費

匝道封閉

- 7-19時 北向 ① 虎尾入口
雙向 ③ 名間入口
0-24時 北向 ① 埔鹽系統入口
③ 西濱入口

高乘載管制

- 14-21時 北向 ⑤ 蘇澳、羅東、宜蘭及
頭城入口

開放路肩

1. 現有開放路肩措施照常實施
2. 每日增加開放路肩路段與時段供小型車行駛

匝道儀控管制

視高速公路主線交通狀況採取嚴格管制及針對重點路段實施精進式匝道儀控



國道重點壅塞路段與時段

① 北向

14-22時 西螺-埔鹽系統 (4倍)
15-20時 南屯-后里 (4倍)
16-21時 新竹系統-竹北 (4倍)
10-12時 圓山-大華系統 (4倍)

③ 北向

16-20時 竹山-中興 (3倍)
16-20時 霧峰系統-霧峰 (3倍)
16-20時 關西-大溪 (4倍)

⑤ 北向

11-23時 宜蘭-坪林 (7倍)

⑥ 西向

16-19時 舊正-霧峰系統 (3倍)

