

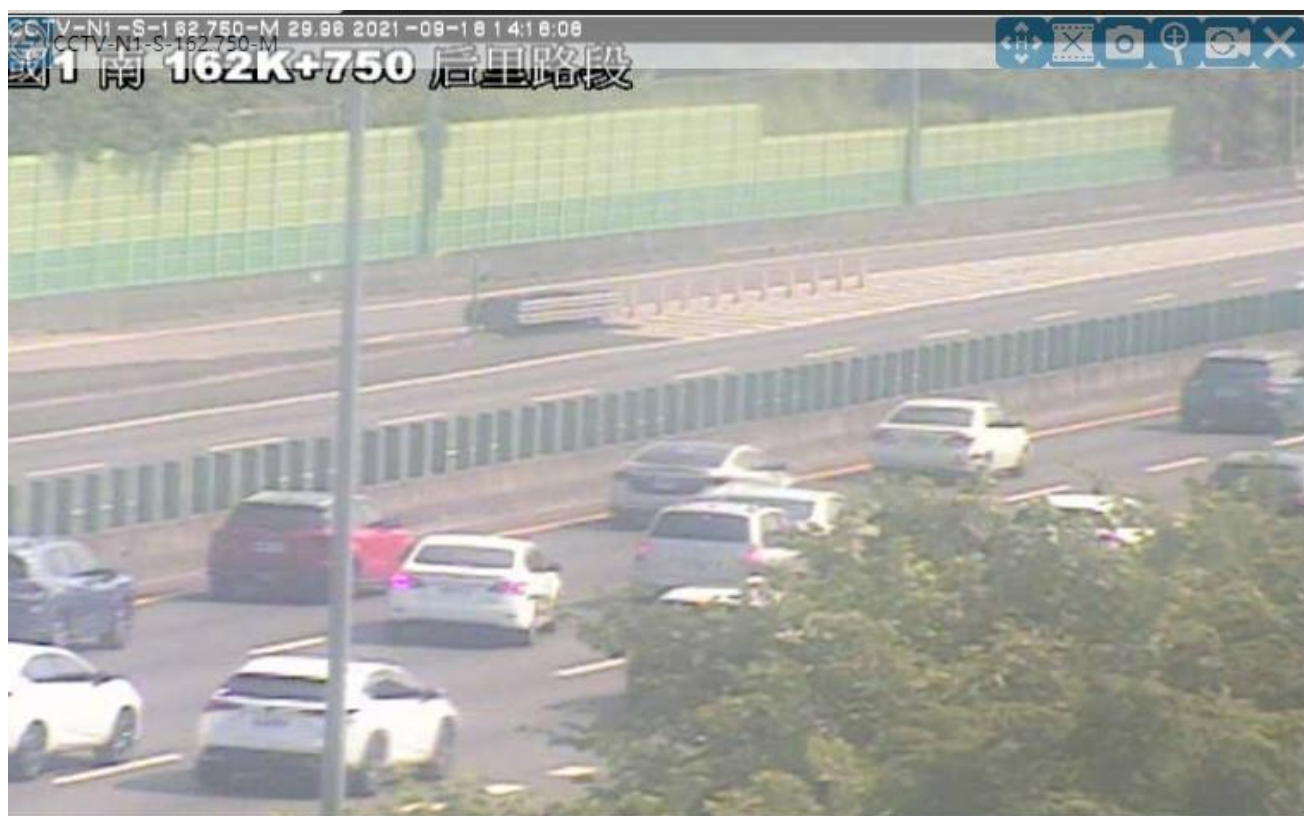
附圖 1. 國 1 南向 210.3 公里處發生 1 輛小客車與 1 大貨車追撞事故，占用外線車道



附圖 2. 國 1 北向 25 公里處發生 3 輛小客車追撞事故，占用外線車道



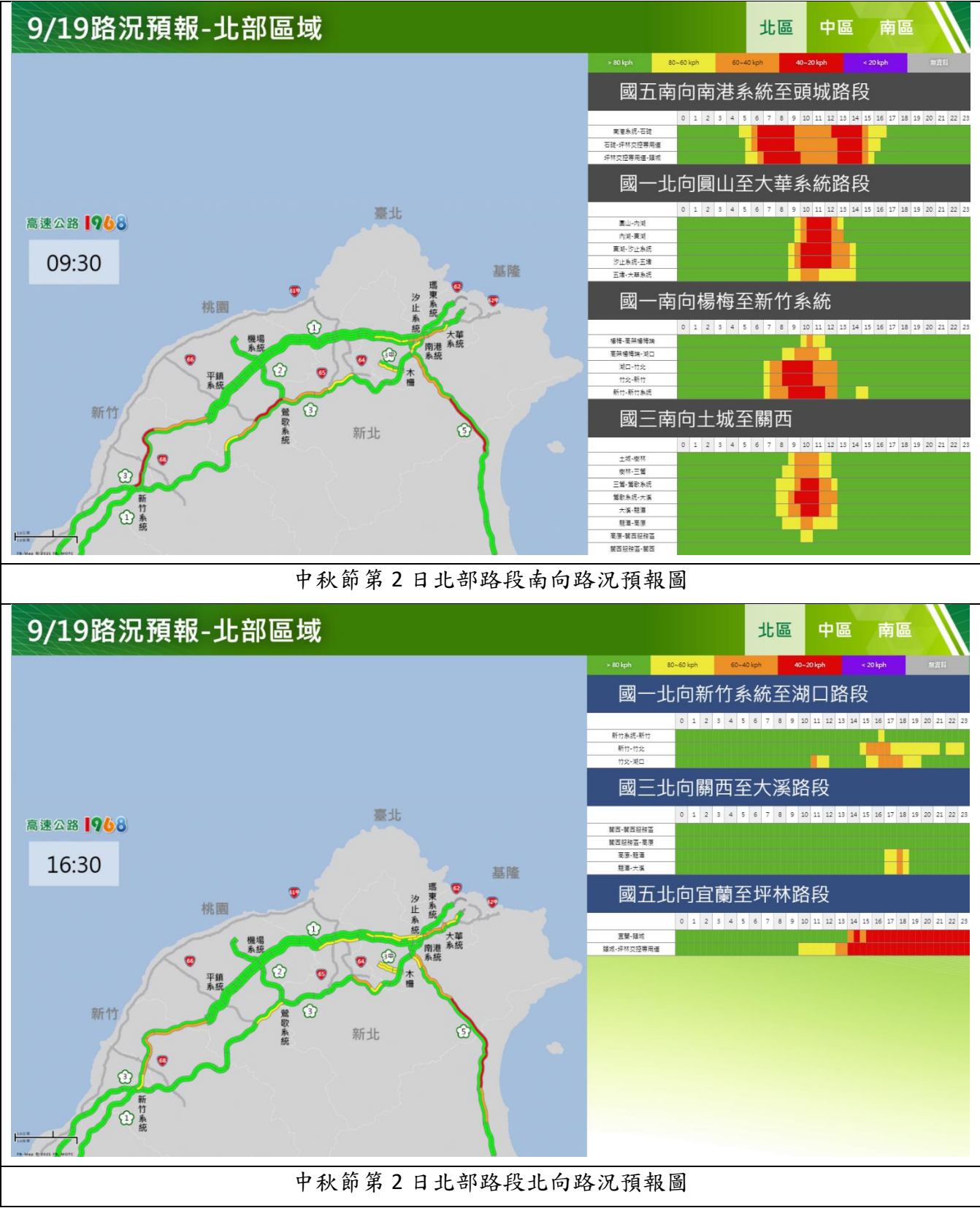
附圖 3. 國 1 南向 163 公里處發生 2 輛小客車追撞事故，占用中間車道



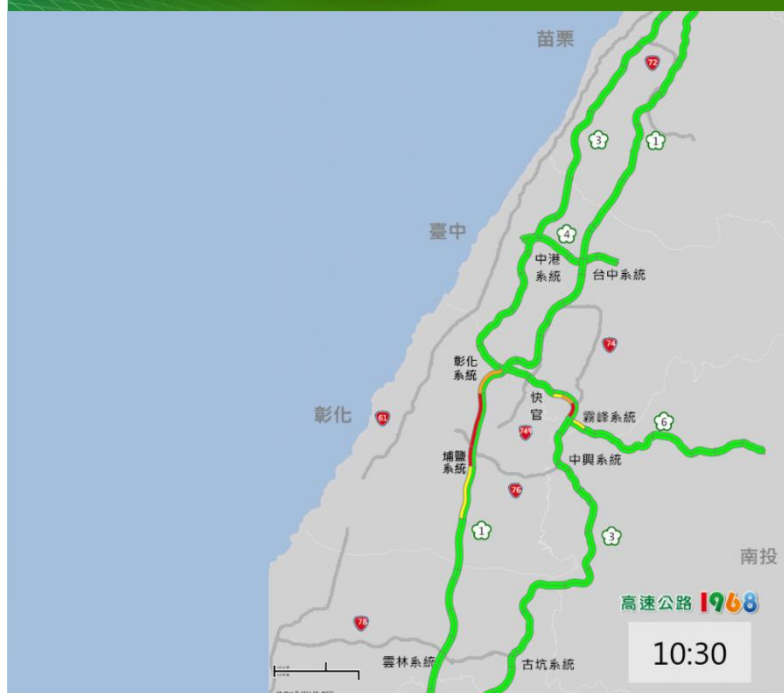
附圖 4. 國 3 北向 46.4 公里處發生 4 輛小客車追撞事故，占用內線車道



附圖 5：路況預報圖



9/19路況預報-中部區域



北區				中區				南區																	
> 80 kph				80~60 kph				60~40 kph				40~20 kph				< 20 kph				無資料					
國一南向彰化系統-埔鹽系統																									
		0	1	2	3	4	5	6	7	8	9	10	11	12	13	14	15	16	17	18	19	20	21	22	23
彰化系統-彰化																									
彰化-埔鹽系統																									
國三南向快官至霧峰路段																									
		0	1	2	3	4	5	6	7	8	9	10	11	12	13	14	15	16	17	18	19	20	21	22	23
快官-烏日																									
烏日-中投																									
中投-霧峰																									
國三南向草屯到名間路段																									
		0	1	2	3	4	5	6	7	8	9	10	11	12	13	14	15	16	17	18	19	20	21	22	23
草屯-中興系統																									
中興系統-中興																									
中興-東投																									
東投-東投服務區																									
東投服務區-名間																									
國六東向舊正到國姓路段																									
		0	1	2	3	4	5	6	7	8	9	10	11	12	13	14	15	16	17	18	19	20	21	22	23
舊正-萬益屯																									
萬益屯-國姓																									

中秋節第2日中部路段南向路況預報圖

9/19路況預報-南部區域



北區			中區			南區																								
> 80 kph	80~60 kph			60~40 kph			40~20 kph			< 20 kph			無資料																	
國一南向大灣至路竹																														
大灣-仁德	0	1	2	3	4	5	6	7	8	9	10	11	12	13	14	15	16	17	18	19	20	21	22	23						
仁德-仁德系統																														
仁德系統-路竹																														
國十東向仁武到燕巢系統路段																														
仁武-燕巢	0	1	2	3	4	5	6	7	8	9	10	11	12	13	14	15	16	17	18	19	20	21	22	23						
燕巢-燕巢系統																														

中秋節第2日南部路段南向路況預報圖

附圖 6：110 年中秋節連假第 2 日國道疏導措施



110年 中秋節連續假期 國道交通疏導措施

9/19
(日)

收費措施

1. 單一費率
2. ③「新竹系統至燕巢系統」採單一費率再8折收費
3. 0-5時全國道暫停收費

匝道封閉

0-12時 南向 ⑤ 石碇及坪林入口
0-24時 南向 ① 平鎮系統及埔鹽系統入口

高乘載管制

6-12時 南向 ⑤ 南港系統入口

開放路肩

1. 現有開放路肩措施照常實施
2. 每日增加開放路肩路段與時段供小型車行駛
3. ⑤ 宜蘭至頭城北向路段機動開放路肩供大客車行駛

匝道儀控管制

視高速公路主線交通狀況採取嚴格管制及針對重點路段實施精進式匝道儀控

國道重點壅塞路段與時段

<p>① 南向</p> <p>8-13時 楊梅-新竹系統(5倍) 9-13時 彰化系統-埔鹽系統(3倍)</p>	<p>③ 南向</p> <p>8-12時 三鶯-關西(4倍) 9-12時 烏日-霧峰系統(4倍)</p>	<p>⑤ 南向</p> <p>6-16時 南港系統-坪林(5倍)</p>
<p>① 北向</p> <p>10-12時 圓山-大華系統(4倍)</p>		<p>⑤ 北向</p> <p>15-24時 宜蘭-坪林(5倍)</p>



交通部高速公路局 廣告