

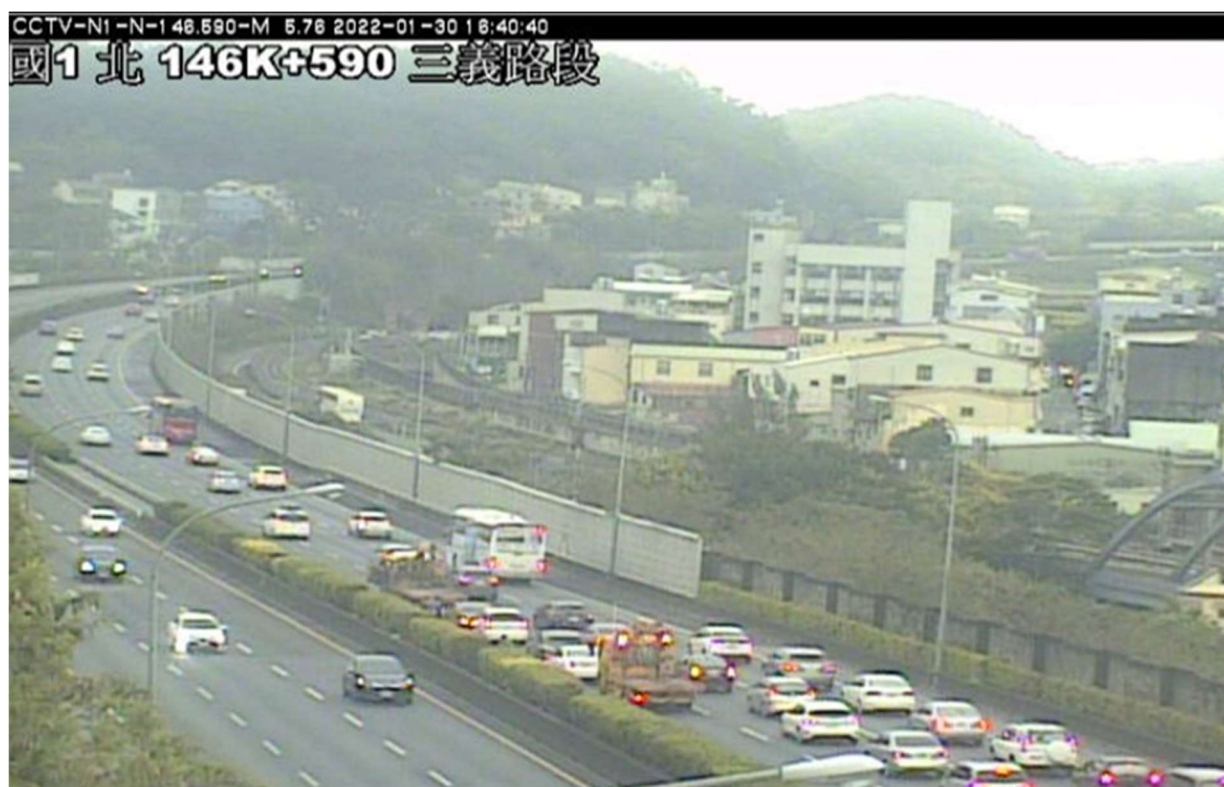
附圖 1-國 3 南向 161.8 公里，3 小客車追撞事故占內車道，回堵 3 公里



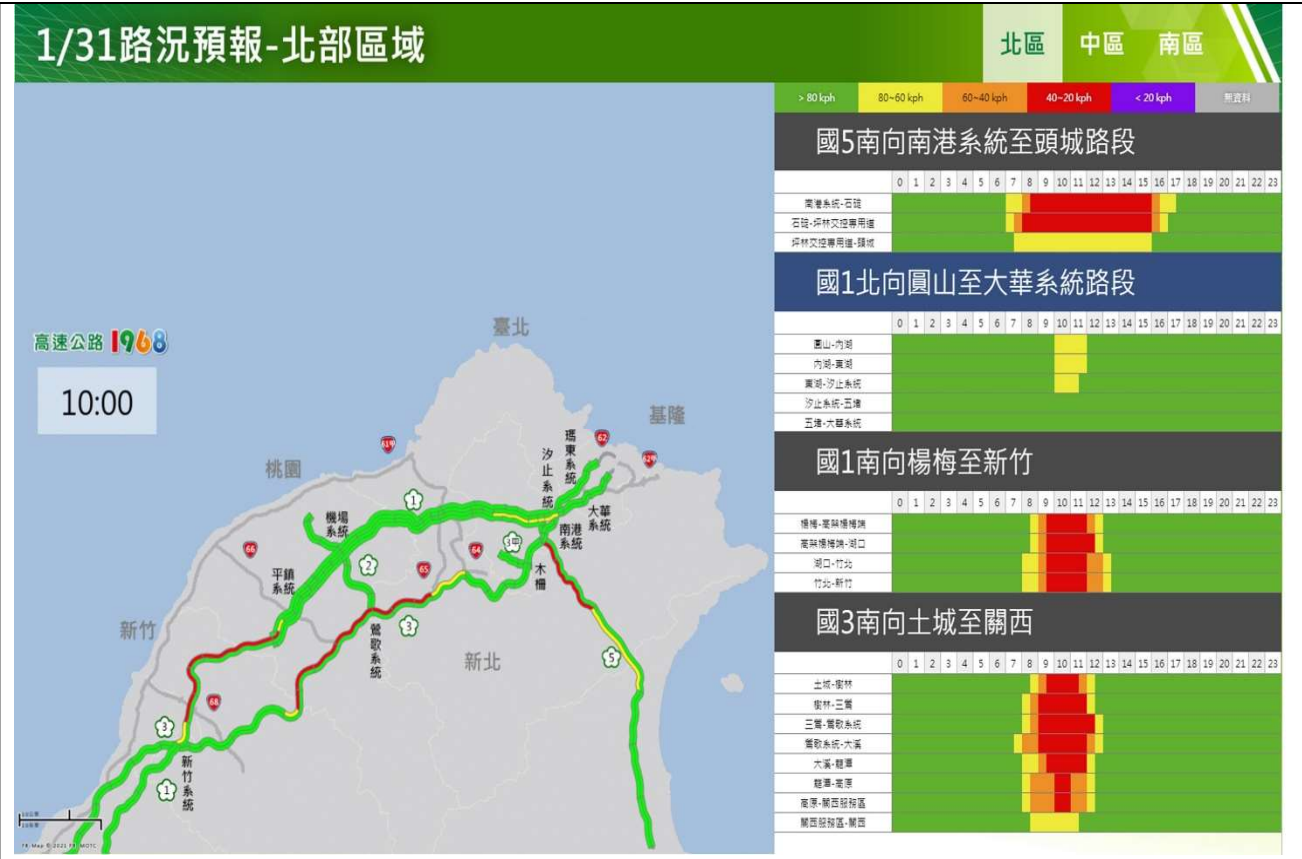
附圖 2-國 1 南向 88 公里，3 小車追撞，佔用外路肩，回堵 2 公里



附圖 3-國 1 南向 146.8 公里，4 小客車追撞事故占內車道，回堵 2K。



附圖 4：路況預報圖



春節連假除夕北部路段南向路況預報圖



春節連假除夕中部路段南向路況預報圖

# 1/31路況預報-南部區域

北區 中區 南區




春節連假除夕南部路段南向路況預報圖

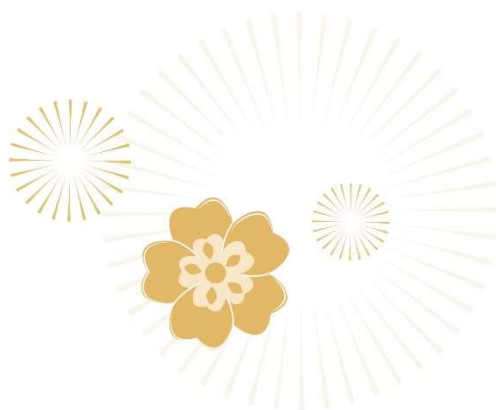
111  
年

# 春節連續假期 國道交通疏導措施


1/31 一 除夕

## 收費 措施

- 單一費率
- 「 3 新竹系統-燕巢系統」採單一費率再8折收費
- 0-5時暫停收費



## 開放 路肩

- 現有開放路肩措施照常實施
- 每日增加開放路肩路段與時段
-  5 宜蘭至頭城北向路段機動開放路肩供大客車行駛

## 匝道 儀控

- 視高速公路主線交通狀況採取嚴格管制及針對重點路段實施精進式匝道儀控

## 國道重點壅塞路段與時段

### 1 南向

9-12時  
楊梅—新竹

9-12時  
彰化系統—埔鹽系統

### 3 南向

9-12時  
土城—關西

10-12時  
快官—霧峰

### 5 南向

8-16時  
南港系統—頭城



交通部高速公路局  
Freeway Bureau, MOTC

廣告