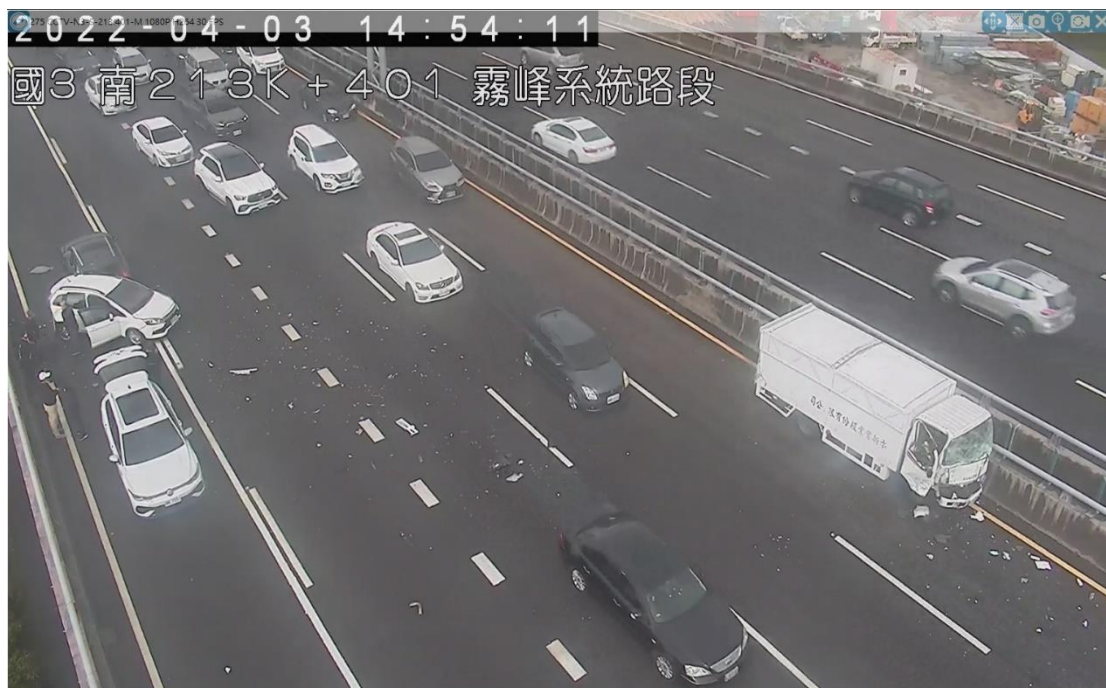


附圖 1：14:18 國 1 南向 308.9k，3 小客車追撞占用內線車道，回堵 7 公里



附圖 2：14:54 國 3 南向 213.4k，3 小客車及 1 小貨車追撞占用內線及外線車道，回堵 4 公里



附圖 3：15:42 國 1 北向 235.7k，3 小客車追撞占用內線車道，回堵 3 公里



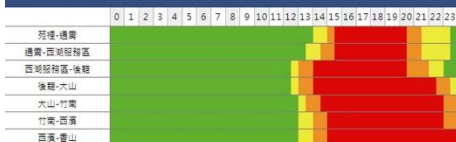
附圖 4：路況預報圖



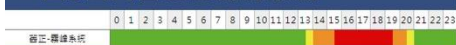
4月4日路況預報-中部區域

北區 中區 南區

國3北向苑裡至香山路段

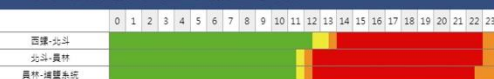


國6西向舊正至霧峰系統

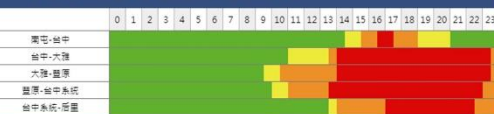


18:00

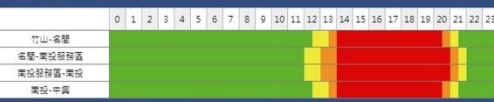
國1北向西螺至埔鹽系統



國1北向南屯至后里路段



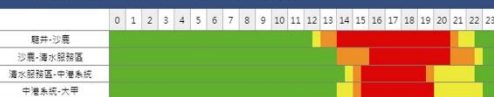
國3北向竹山至中興路段



國3北向草屯至霧峰路段



國3北向龍井至大甲路段



清明節連假第3日中部路段北向路況預報圖

4月4日路況預報-南部區域

北區 中區 南區

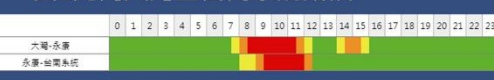


18:00

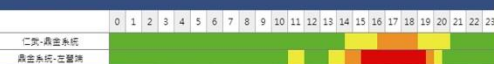
國1北向鼎金系統至高科路段



國1北向南灣至台南系統路段



國10西向仁武至左營端路段



清明節連假第3日南部路段北向路況預報圖

111年清明節連續假期 國道交通疏導措施

4/4

收費措施

- 單一費率
- 0-5時暫停收費

匝道封閉

- 7-19時，封閉 1 虎尾北向及 3 名間雙向入口
- 7-24時，封閉 1 埔鹽系統及 3 西濱北向入口

高乘載管制

- 14-21時，5 蘇澳、羅東、宜蘭及頭城之北向入口

開放路肩

- 現有開放路肩措施照常實施
- 每日增加開放路肩路段與時段供小型車行駛

匝道儀控

視高速公路主線交通狀況採取嚴格管制及重點路段實施精進式匝道儀控

國道重點壅塞路段與時段

1

北向

12-22時
西螺-埔鹽系統
14-22時
南屯-后里
14-23時
苗栗-湖口
9-13時
圓山-大華系統

3

北向

14-21時 竹山-中興
14-21時 草屯-霧峰
14-21時 龍井-沙鹿
14-21時 苑裡-後龍
15-23時 大山-香山
14-23時 關西-大溪

5

北向

10-24時
宜蘭-坪林

6

西向

16-19時
舊正-霧峰系統

10

東向

8-12時
鼎金系統-燕巢



交通部高速公路局
Freeway Bureau, MOTC

廣告