



1\_P15 鋼箱圍堰第 1 層側板組立



2\_P15 鋼箱圍堰第 2 層側板組立



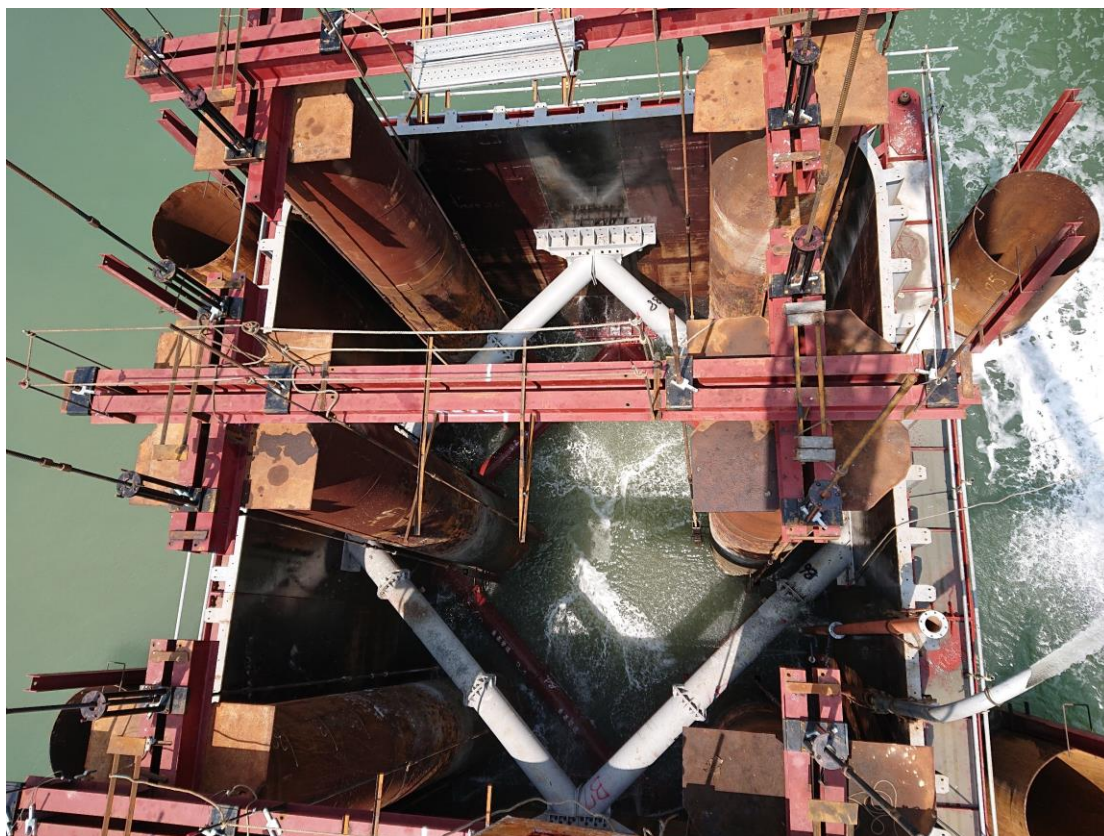


3\_P15 鋼箱圍堰下放作業



4\_P15 鋼箱圍堰下放完成





5\_P15 鋼箱圍堰下放完成,抽水作業



6\_P15 鋼箱圍堰內鋼筋綁紮作業





7\_P15 基礎開始澆置混凝土



8\_P15 鋼箱圍堰基礎混凝土澆置完成