

圖 1：國 1 北向 11.6K，外線 2 小車追撞，回堵約 5 公里。



圖 2：國 1 南向 207K，2 小客車追撞占內車道，回堵約 2 公里

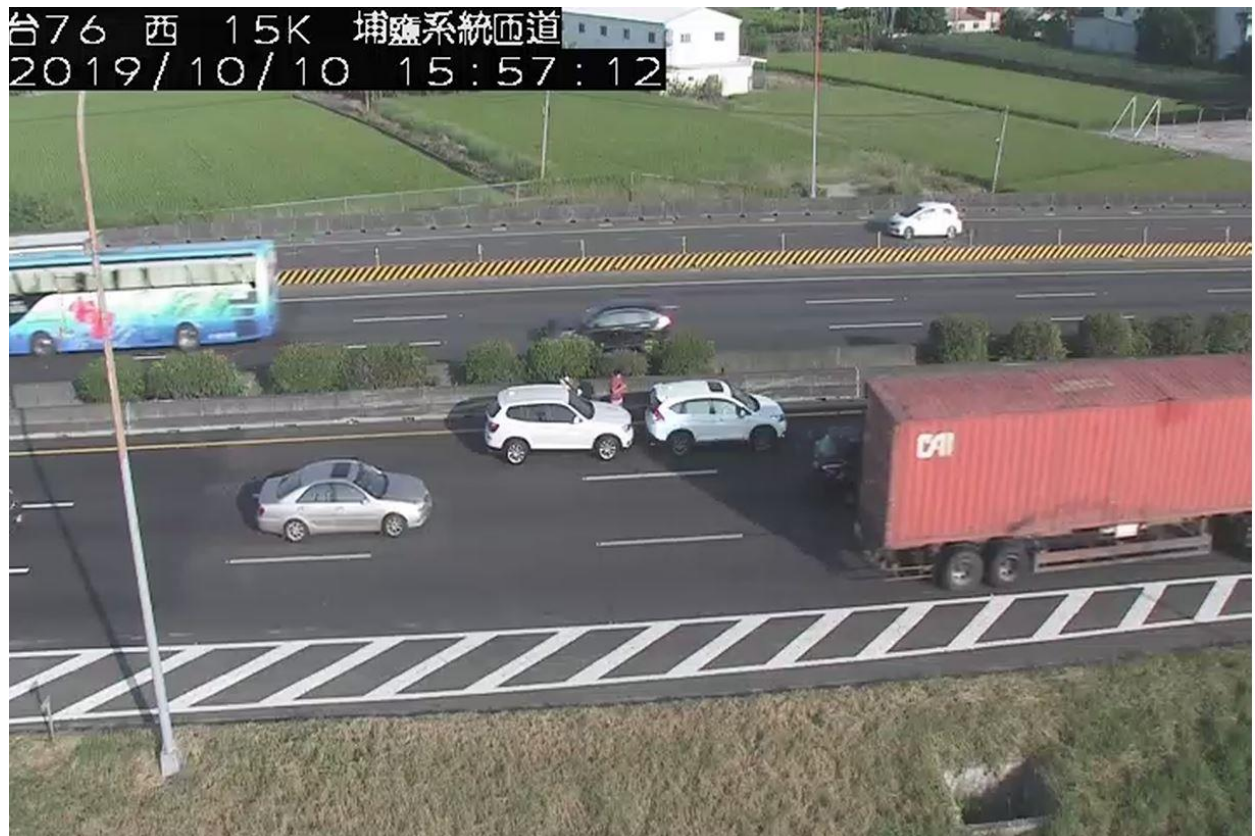


圖 3：國 1 南下 337.8K 5 小客車追撞占中間車道，回堵約 6 公里





圖 4：國慶連假第 2 天北部路段南下路況預報圖

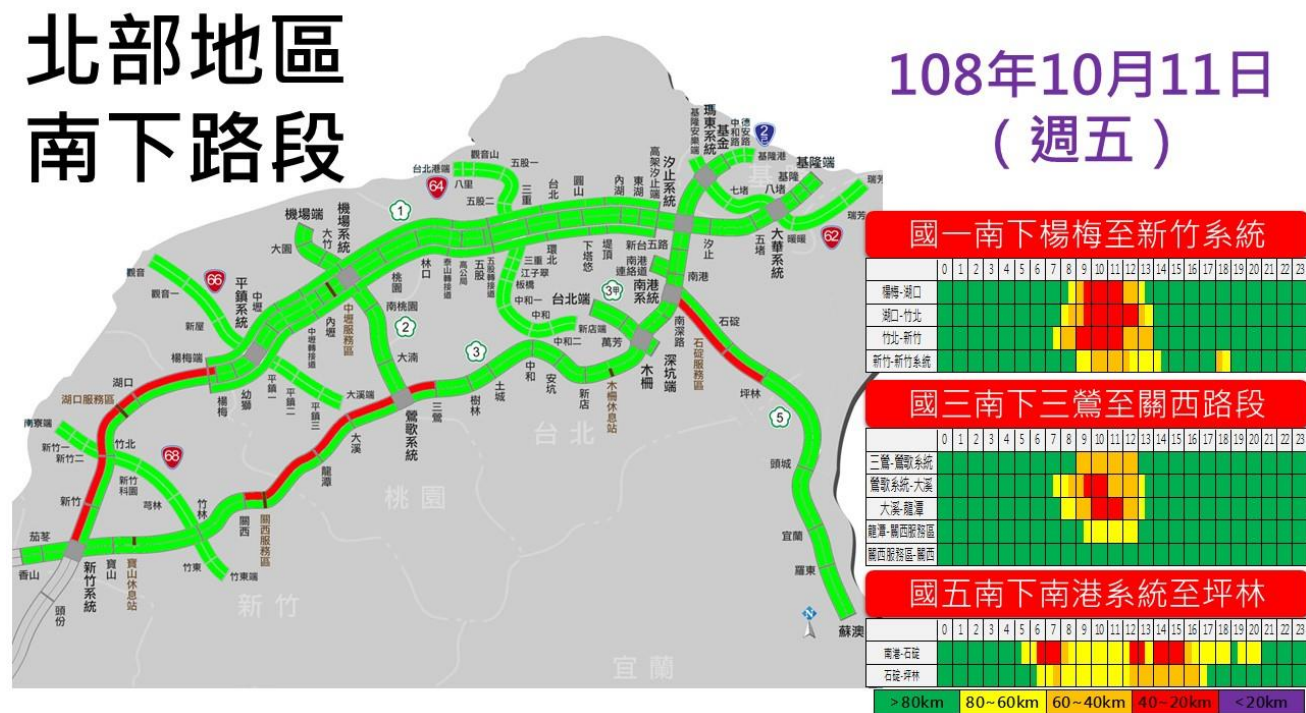


圖 5：國慶連假第 2 天中部路段南下路況預報圖

