

行政

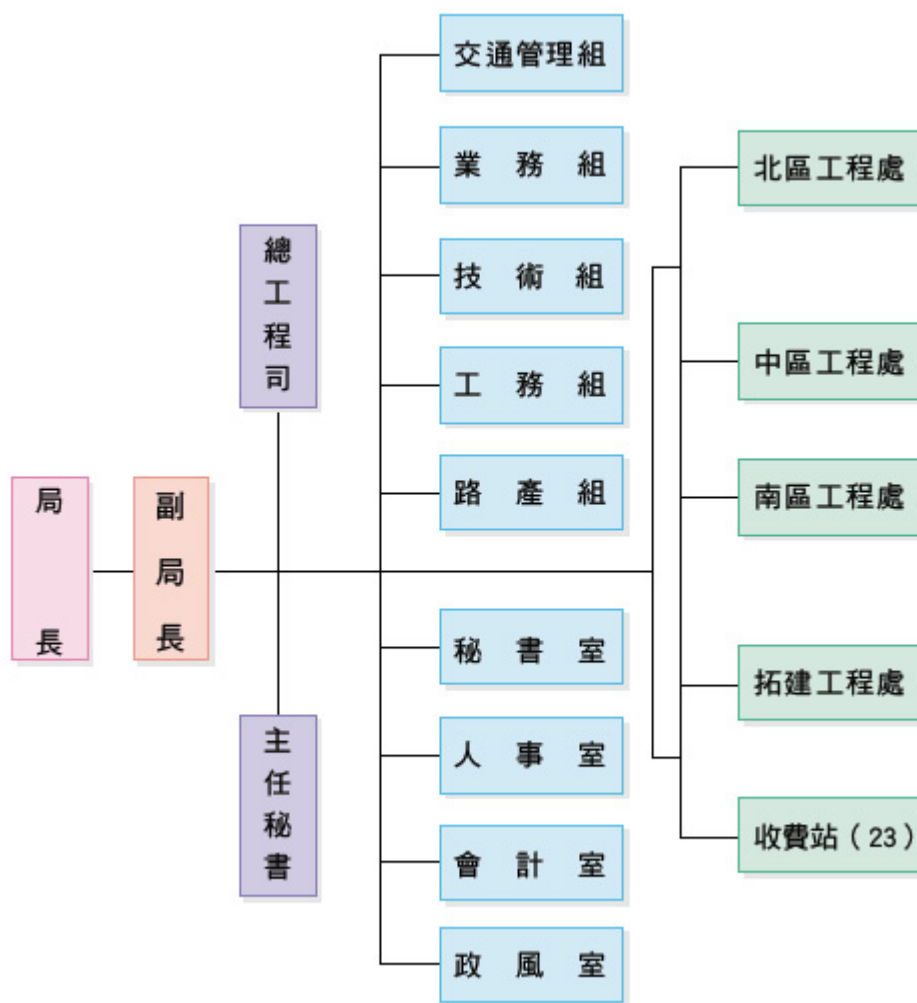
一、沿革職掌

本局成立於民國59年6月8日，負責高速公路之興建，名稱爲高速公路工程局。民國67年10月31日國道1號全線通車，完成工程興建之任務，於民國67年12月1日改制爲國道高速公路局，掌理下列事項：

1. 國道高速公路之養護及拓建工程事項。
2. 國道高速公路之交通管理及行車安全維護事項。
3. 國道高速公路通行車輛工程受益費之徵收事項。
4. 國道高速公路路邊設施之營運管理事項。
5. 國道高速公路沿線環境之整理與維護事項。
6. 國道高速公路用地、房屋與其他財物之備置、保管、運用及財務處理事項。
7. 國道高速公路之研究發展及其他有關事項。

↑ TOP

二、組織系統表



三、現有員額配置

| 類別單位 | | 局本部 | 北區工程處 | 中區工程處 | 南區工程處 | 拓建工程處 | 收費站 | 總計 |
|----------|------|-----|-------|-------|-------|-------|-------|-------|
| 職員 | 技術類 | 113 | 152 | 138 | 143 | 67 | 46 | 659 |
| | 業務類 | 116 | 48 | 42 | 53 | 29 | 182 | 470 |
| 職員、技工、工友 | | 9 | 10 | 9 | 7 | 26 | 26 | 87 |
| 臨時人員 | 聘用人員 | 9 | 16 | 2 | 1 | 0 | 0 | 28 |
| | 約僱職員 | 0 | 64 | 25 | 26 | 0 | 1,045 | 1,160 |
| | 約僱職工 | 0 | 172 | 83 | 69 | 0 | 0 | 324 |
| 小計 | | 247 | 462 | 299 | 299 | 122 | 1,299 | 2,728 |

資料日期：民國95年12月底

95年度國道高速公路建設管理基金預算平衡表暨預算執行狀況表

(一)平衡表

單位：新台幣千元

| 資產 | 金額 | 負債及淨值 | 金額 |
|----|----|-------|----|
| | | | |

| 科目名稱 | | 科目名稱 | |
|--------------------|-------------|------------|-------------|
| 資產 | 735,905,768 | 負債 | 204,757,350 |
| 一、流動資產 | 5,101,600 | 一、流動負債 | 27,681,856 |
| 1. 現金 | 4,466,950 | 1. 短期債務 | 11,600,000 |
| 2. 應收款項 | 221,876 | 2. 應付款項 | 15,732,283 |
| 3. 存貨 | 80,986 | 3. 預收款項 | 349,573 |
| 4. 預付款項 | 331,788 | 二、長期負債 | 170,934,602 |
| 5. 短期貸墊款 | 0 | 1. 長期債務 | 170,934,602 |
| 二、長期投資、應收款、貸墊款及準備金 | 216,942 | 三、其他負債 | 6,140,892 |
| 1. 長期墊款 | 0 | 1. 什項負債 | 6,140,892 |
| 2. 準備金 | 216,942 | 2. 內部往來 | 0 |
| 三、固定資產 | 717,447,589 | 淨值 | 531,148,418 |
| 1. 土地 | 187,319,122 | 一、基金 | 423,514,717 |
| 2. 土地改良物 | 202,780,480 | 1. 基金 | 423,514,717 |
| 3. 房屋及建築 | 6,719,603 | 二、公積 | 41,641,753 |
| 4. 機械及設備 | 2,451,813 | 1. 資本公積 | 41,641,753 |
| 5. 交通及運輸設備 | 40,751,667 | 2. 特別公積 | 40,287,068 |
| 6. 雜項設備 | 316,617 | 三、累積餘絀 | 31,842,238 |
| 7. 購建中固定資產 | 277,108,287 | 1. 累積賸餘 | 31,842,238 |
| 四、無形資產 | 24,053 | 四、淨值其他項目 | 34,149,710 |
| 1. 無形資產 | 24,053 | 1. 未實現重估增值 | 34,149,710 |
| 五、其他資產 | 13,115,584 | | |
| 1. 什項資產 | 13,115,584 | | |
| 2. 待整理資產 | 0 | | |
| 3. 內部往來 | 0 | | |
| 合計 | 735,905,768 | 合計 | 735,905,768 |



[TOP](#)

(二)預算執行狀況表

1.業務收支執行狀況表

單位：新台幣千元

| 項目 | 全年預算數 | 全年決算數 |
|-----------|------------|------------|
| 業務收入 | 35,998,808 | 33,344,909 |
| 一、勞務收入 | 26,370,815 | 23,547,729 |
| 1. 服務收入 | 1,527,585 | 1,531,685 |
| 2. 通行費收入 | 23,843,230 | 22,016,044 |
| 二、其他業務收入 | 9,627,993 | 9,797,180 |
| 1. 汽燃費收入 | 9,587,061 | 9,698,356 |
| 2. 雜項業務收入 | 40,932 | 98,824 |
| 業務成本與應用 | 5,969,722 | 6,309,804 |
| 一、勞務成本 | 4,772,696 | 5,166,844 |
| | | |

| | | |
|-----------|------------|------------|
| 1. 維護成本 | 2,493,900 | 2,780,963 |
| 2. 管理成本 | 2,278,796 | 2,385,882 |
| 3. 其他勞務成本 | ---- | |
| 二、管理及總務費用 | 1,197,026 | 1,142,960 |
| 業務賸餘 | 30,029,086 | 27,035,105 |
| 業務外收入 | 593,412 | 802,520 |
| 業務外費用 | 9,989,057 | 10,227,409 |
| 業務外賸餘 | -9,395,645 | -9,424,888 |
| 本期賸餘 | 20,633,441 | 17,610,217 |

2. 資本支出計畫執行狀況表

單位：新台幣千元

| 項目 | 本年度累計預算數 | 本年度累計執行數(含保留數) |
|----------------|------------|----------------|
| 1. 專案計畫型資本支出 | 30,214,510 | 30,147,250 |
| 2. 一般建築及設備資本支出 | 363,083 | 360,291 |
| 合計 | 30,577,593 | 30,507,541 |


[TOP](#)



臺灣區國道高速公路局