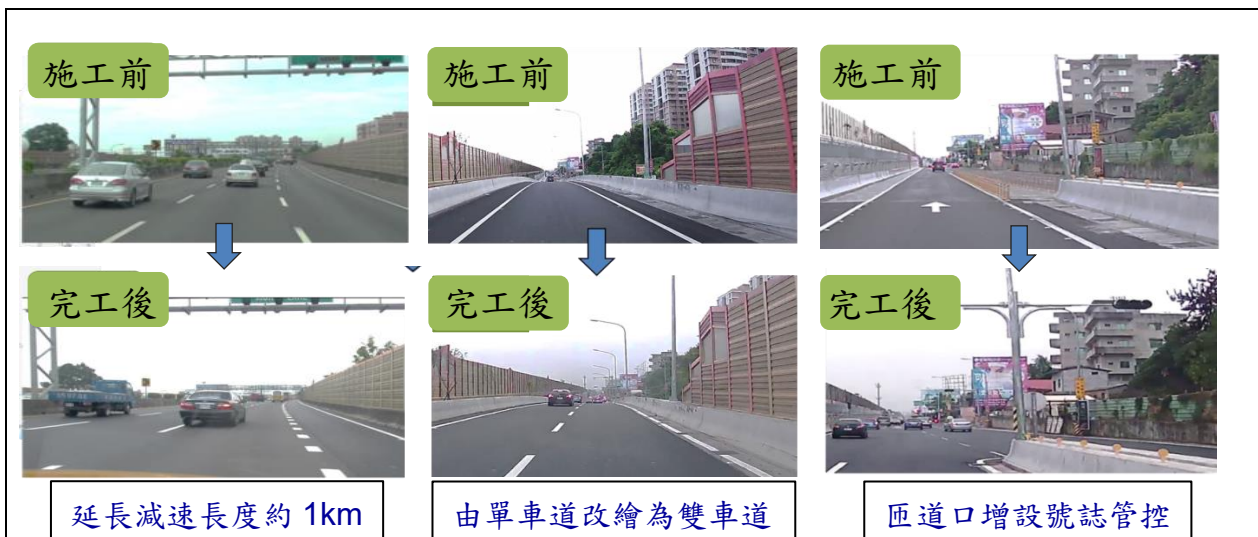
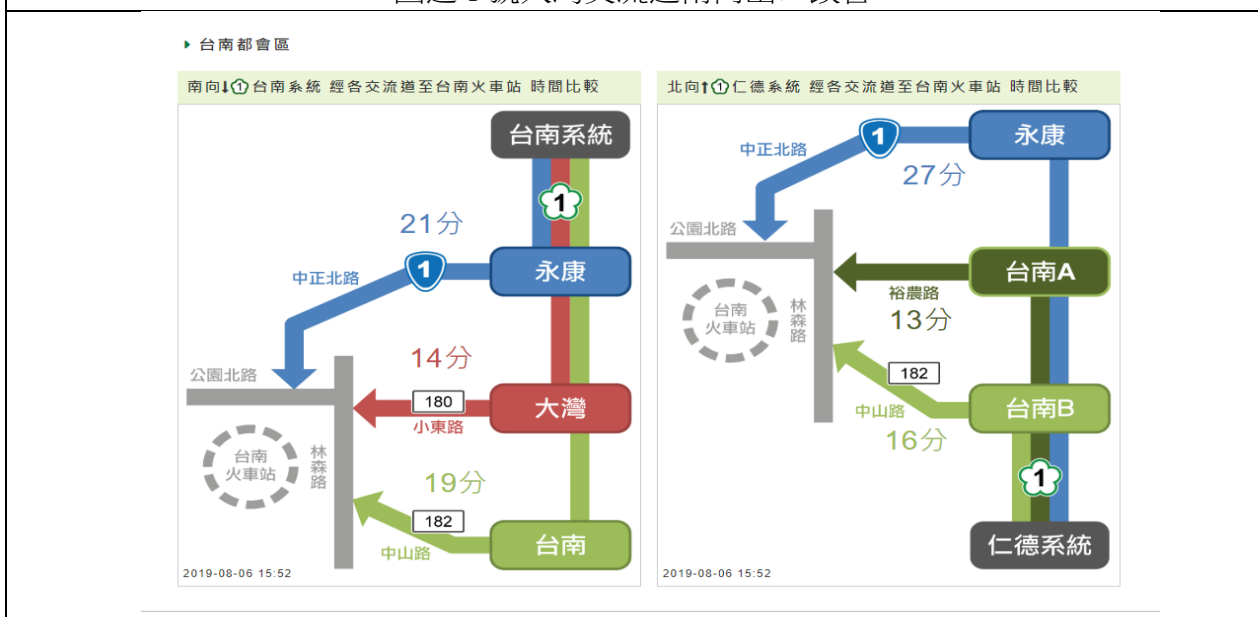


**表 1、臺南地區國道短期改善措施及成效表**

交流道	改善措施	成效
國道 1 號 大灣南出	出口延長減速車道、增設 1 車道及匝道口增設號誌控管。	減少回堵長度及提高尖峰時段行車速率。
國道 1 號 永康、大灣、臺南	提供國道 1 號雙向永康、大灣、臺南三個交流道至臺南火車站的即時旅行時間預測。	供用路人判斷選擇，減少壅塞時間。
國道 1 號 臺南北上匝道	配合三爺溪整治工程，完成防洪牆，及既有橋台開始打除，並復舊河道寬度。	排水通洪斷面增 47%，改善計畫範圍易淹水現況。



國道 1 號大灣交流道南向出口改善



國道 1 號臺南都會區旅行時間



國道 1 號臺南交流道北上匝道橋東側銜接段防洪牆工程

圖 1、臺南地區國道短期改善措施圖

**表 2、臺南地區國道中、長期改善措施及成效表**

交流道(地點)	改善措施	成效
國道 1 號 增設北外環交流道	增設國道 1 號北外環交流道。	提供安平區、安南區、中西區、北區及永康區的快速運輸服務。
國道 8 號與南 133	平面路口立體化及增設匝道。	立體交叉可避免直行車流在路口發生延滯，並可減少事故。
國道 1 號 285K+860	配合台南市政府相關治理計畫辦理原 3.5m 寬箱涵，拓建為 10m 寬箱涵。	改善地區排水。
國道 1 號與德糖路	國道 1 號下方既有道路（德糖路）穿越箱涵配合計畫道路路面拓寬改建為穿越橋。	活絡臺南市東區、仁德區及歸仁區地方交通。

	
<p>國道 1 號配合增設北外環交流道</p>	<p>國道 8 號與南 133 平面路口立體化及增設匝道</p>
	
<p>國道 1 號 285K+860 原 3.5m 寬排水箱涵拓建 10m 寬</p>	<p>臺南市仁德特 27 號道路工程(東段)-穿越 中山高箱涵改建工程</p>

圖 2、臺南地區國道中、長期改善措施圖