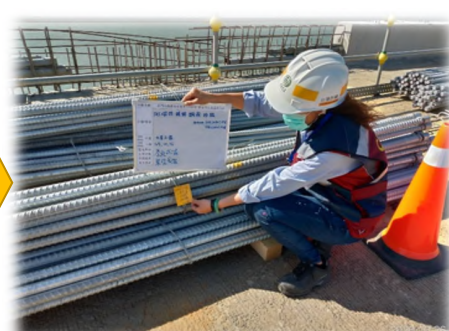




鍍鋅前續接器密封保護



鋼筋載運進場



到場取樣送驗



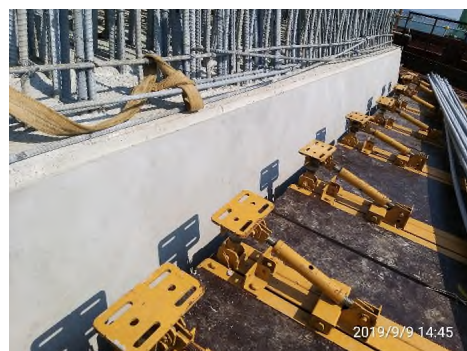
鋼筋物料搬運清點



鋼筋續接頭清潔



鋼筋續接頭清潔



混凝土昇層線控制



鋼筋保護層調整



鋼筋續接後扭力試驗(15%)



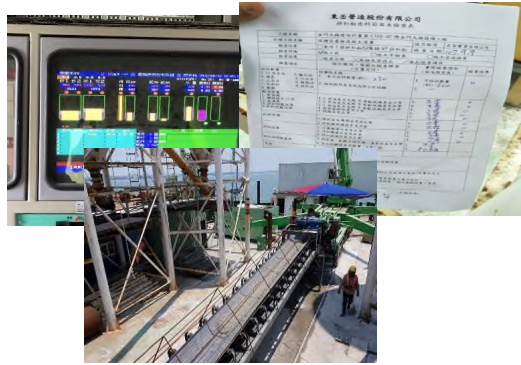
使用防蝕包覆之鐵線



以高鋅成份94%以上之富鋅漆修補



模板保護層檢查



拌和船澆置前測試運轉



澆置面清洗



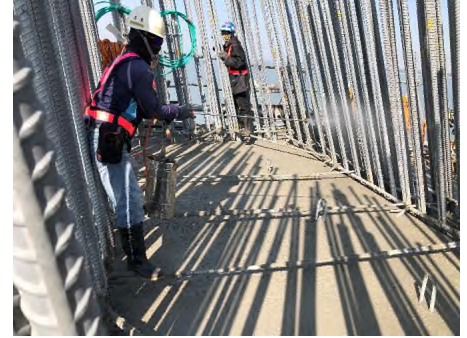
混凝土坍流度試驗



灌漿管澆置高度確認(墩柱)



吊桶+卸料管澆置(橋塔)



完成面噴塗養護劑

- ✓ 事前審慎規劃
- ✓ 器材具有良好施工性
- ✓ 人員調度機動性
- ✓ 物料、運補、施工介面確實管理
- ✓ 把握施工契機

感謝聆聽

