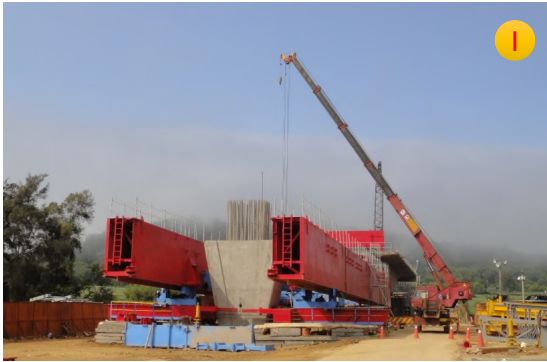


## ■ 支撐先進工作車組裝安全

危害因子：工作車倒(崩)塌、物體飛落、墜落



- ① 工作車於陸域地組
- ② 海上主梁下車(約142t)
- ③ 主梁吊運至橋面板拆解
- ④ 支撐托架搭配船機及棧橋組裝

49

## 肆 淺灘區引橋施工安全



大金引橋長度1,075m  
108年4月11日全數完成

50



烈嶼引橋長度1,925m 109年9月4日全數完成

51

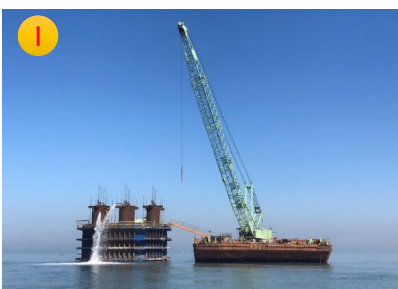
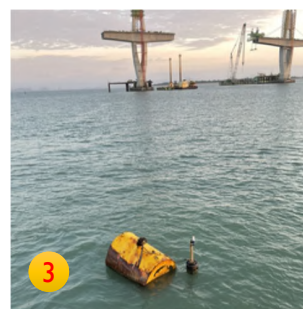
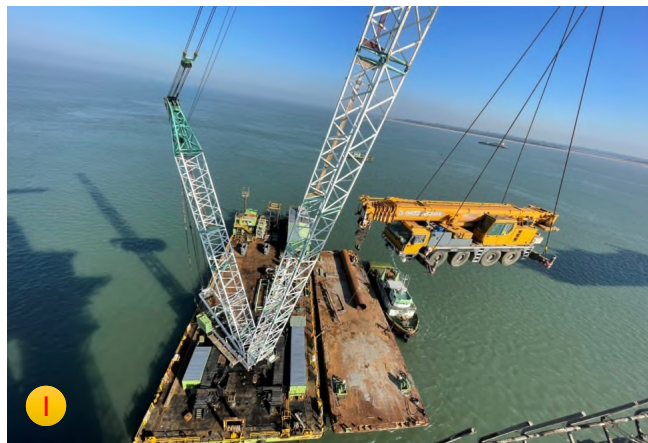
## 伍 海上安全設施及管理



## ■ 船舶管理1/2

危害因子：船舶翻覆、小三通航安

- ① 船機適航性評估/專業簽證：  
靜水性能曲線、穩度交叉曲  
線、俯仰與穩度計算、甲板  
結構計算
- ② 起重機與平台船聯接固定
- ③ 錨鍊管理：下錨不得入侵航  
道、下錨設警示浮筒



53

## ■ 船舶管理2/2

危害因子：小三通航安、船員溺水

- ④ 船機移動完全聽從海上交維管制小組指揮
- ⑤ 夜間駐船人員通報管制
- ⑥ 船上設置CCTV即時關心駐船船員動向



**5** 東丕營造股份有限公司  
駐船人員通報單

通報日期：111.06.07

蔡5 駐船人員：ARWIN、FAIZIN、MILU USRAN

聯絡人員：陳坤豪 0988225573、陳冠璋

東8 駐船人員：SUNAJER、JURAI、TARYALI、YUSMAN AGUNG  
MULYONO、ANDI

聯絡人員：陳智興 0911661912

東9 駐船人員：SUHARSONO、EKA、Dami、ABDURROHMAN、  
PITER MALO NGONGO、WARIDIN、AHMAD ABI  
SHOFYAN、SANNY、ASEP SOLIHIN

聯絡人員：陳智興 0911661912

安衛管理員：蔡騰遠 工地負責人：高正廷





54

## 船舶避颱措施



55

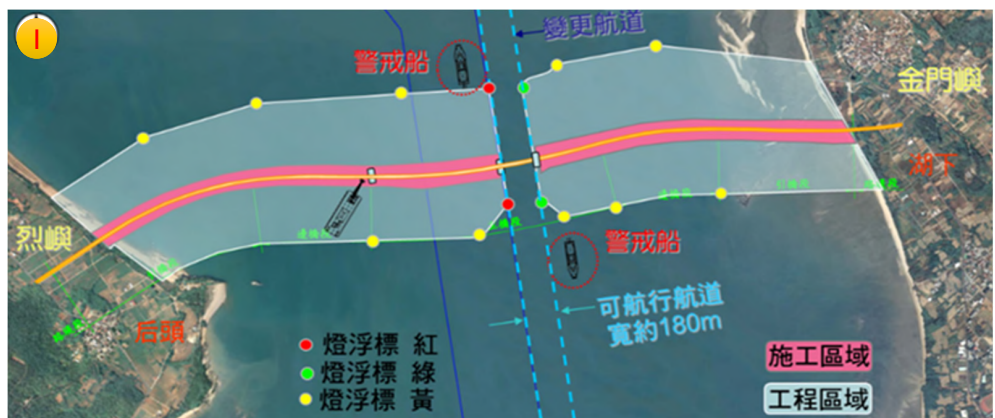
# 伍 海上安全設施及管理

## 海上交通維持

- 1 航道配置圖
- 2 設置航道燈浮及燈浮維護
- 3 設置AIS系統海圖/ARPA避碰撞雷達-監控周邊船舶
- 4 設置船舶VHF系統-與管制小組及航港局聯繫

施工期間無航安事件發生！

危害因子：小三通航安



56

## ■ 海上警戒-警戒船及巡邏船

- 配置警戒船及安全巡邏船常駐施工海域巡邏、緊急應變
- 勸離誤闖施工海域船舶，維護船舶航行及運輸安全



危害因子：工區航安



57

# 伍 海上安全設施及管理

## ■ 塔吊、載人電梯、避雷設施

- 設置塔吊，減少不穩定之船機吊掛作業
- 設置載人電梯，提供人員上下
- 設置避雷設施，避免雷擊

危害因子：吊掛安全、人員疲勞、落雷



固定式起重機檢查合格證		第 100000000 號
設置單位	中環國際建築有限公司	
設置地點	金門縣金寧鄉后港路二段195巷18號-1(金門大橋新建工程(打石橋橋))	
吊掛重量	18.555	公噸
機 號	13F01A3740002	打印號碼 018F00772
製造廠商	廣達永建築機械有限公司	製造日期 102 年 09 月
機 型 及 型 式	塔吊型伸臂起重機	
檢 查 日 期	有 效 期 限	檢 查 員 簽 章
109 年 03 月 31 日	自 109 年 03 月 31 日至 111 年 03 月 30 日	林國寶
塔吊檢查合格證		
年 月 日	年 月 日	年 月 日
年 月 日	年 月 日	年 月 日
年 月 日	年 月 日	年 月 日
勞動部職業安全衛生署		
中華民國 109 年 04 月 08 日		

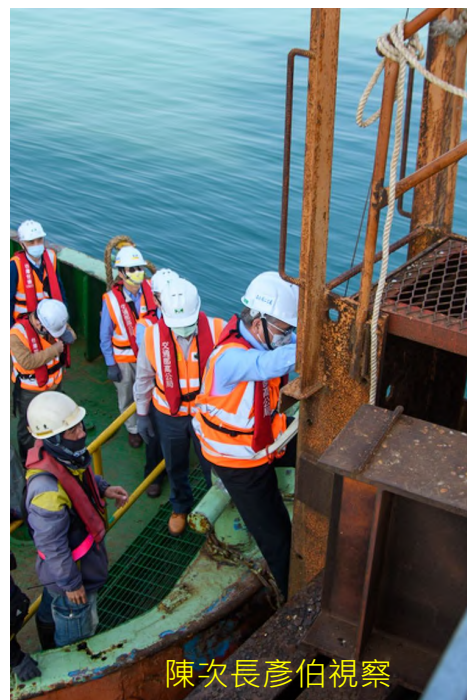
58

## ■ 進出海上工區設備

- 浮動碼頭，提供6.3m潮差上下
- 海上構台樓梯設防墜器



危害因子：人員落海、溺水



陳次長彥伯視察

## 陸 人因關懷及訓練

每個海上工作據點都是獨立生活圈



## ■海上工作人員管制及關懷1/2

- 各工作面由工程師分別負責、進入海上工區人數回報安衛工程師管制、返回陸地前人數清點、上岸後安全回報；依工作特性加強危害告知
- 海上夜間施工進行**夜間施工通報**、**安全上岸回報**
- 海上各處**CCTV監控**掌握門禁

東丕營造股份有限公司  
夜間施工通報單

施工地點：大舍端
施工日期：111.07.30
預定施工時間：18:00-21:00
預定施工位置：P44
預定施工項目：P44 漏接縫模架組立
東丕作業人員：張智俊、張益壽、黃世賢、盧正偉
泰籍作業人員：K155.268.272.275.074
PB345
T119
東丕工程師：錢洽福 0935-732-171
現場負責人：張智俊 0963-197-380

申請人：高正延 安衛管理員：蔡騰遠 0989868871 工地負責人：高正延



61

## ■海上工作人員管制及關懷1/2

- 各工作場所設立獨立休息區、衛生設備
- 新手由資深員工帶領照護、張貼帽貼
- 外籍營造夥伴關懷



62

## ■ 高架及海上作業訓練

- 施工人員進入海上作業前，進行高架及海上模擬訓練，訓練完成給予帽貼

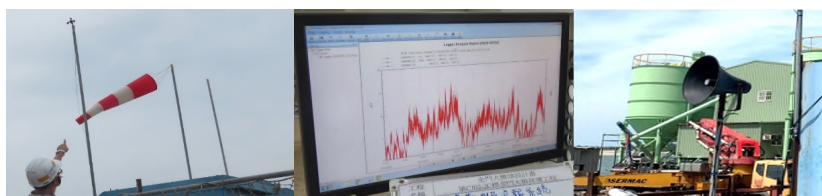


63

## ■ 觀測每日氣象/海象/船舶資訊

- 每日風浪通報
- 設置氣象監測及廣播系統提醒

風浪預報：<https://www.cwb.gov.tw/V8/C/M/NSea.html>  
 即時海況：[https://www.cwb.gov.tw/V8/C/M/OBS\\_Marine.html](https://www.cwb.gov.tw/V8/C/M/OBS_Marine.html)  
 船舶即時資訊：<https://mpbais.motcmpb.gov.tw/>  
 空氣品質：<https://airtw.epa.gov.tw/>



氣象監測及廣播系統

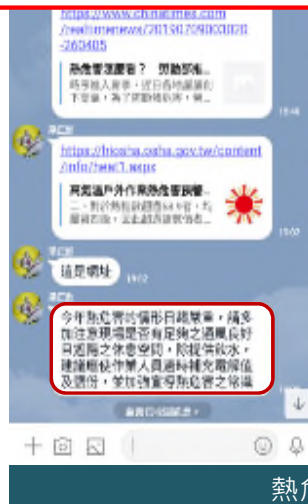
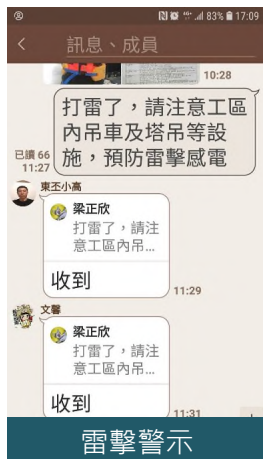
64

## ■ 氣候即時提醒、提供禦寒或解暑物資

### 金門氣候四季分明

- 熱危害預警
- 低溫通知
- 降雨、雷擊警示
- 濃霧提醒

今年熱危害的情形日趨嚴重，請多加注意現場是否有足夠之通風良好且遮陽之休息空間，除提供飲水，建議應使作業人員適時補充電解值及鹽份，並加強宣導熱危害之常識



## 柒 結語



- 海上創造安全的起始作業空間
- 有限空間規畫管理
- 藉由觀測海象及天候進行海上施工及運補
- 注重人因關懷及訓練



110年金質獎-特優



109年金安獎-優等



簡 報 結 束  
敬 請 指 教

