



交通部高速公路局
FREEWAY BUREAU, MOTC

國道3號北上383k+348 ~ 383k+719邊坡整治工程

第2場公聽會

中 華 民 國 113 年 3 月 25 日



重要提醒

- 尚未簽到或通訊地址變更的承租人，請至簽到處簽名。
- 為忠實記錄您的意見，主辦單位備有意見陳述單，請填寫後交給工作人員。



會議目的：說明興辦事業概況、展示相關圖籍及說明事業計畫之公益性、必要性、適當與合理性及合法性，並聽取土地承租人（土地改良物所有權人）及利害關係人之意見

主辦單位：交通部高速公路局

主持人：路產組陳組長煜熏

時間：113年3月25日(星期一)10時30分

地點：高雄市燕巢區公所3樓小會議室

法令依據：土地徵收條例第 10 條及其相關規定



■ 簡報說明：

一、興辦事業概況

二、興辦事業之種類及徵收法令依據

三、公益性、必要性、適當與合理性及合法性評估

四、工程預定期程及用地取得程序

五、第1場公聽會意見與回復

■ 意見陳述與綜合答覆

一、興辦事業概況



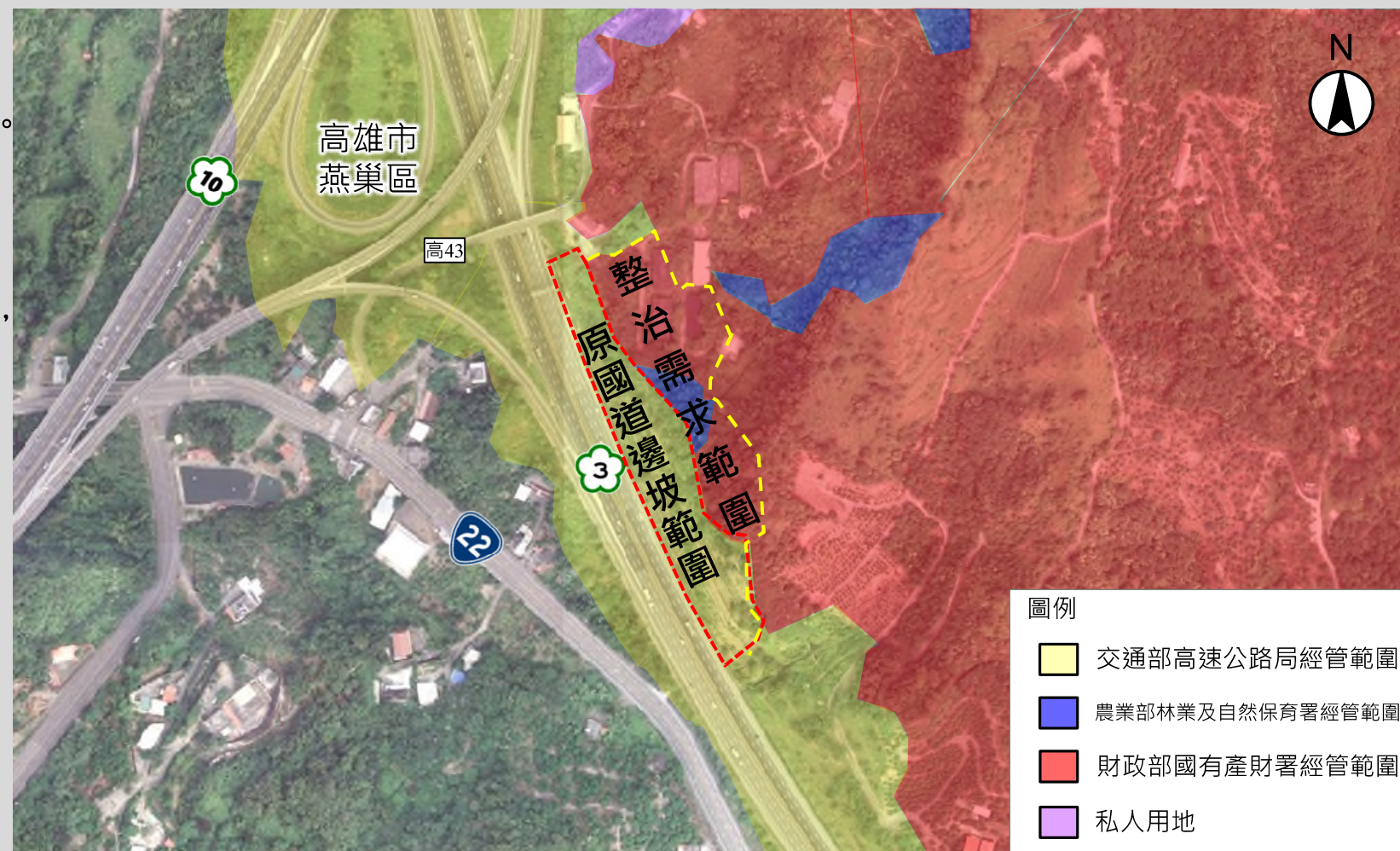
計畫緣起及目的

前言

- 交通部高速公路局於民國99年開始展開國道邊坡大體檢，全力清查全臺國道邊坡，建立邊坡和地錨分級制度。
- 針對本計畫國道3號383k+348~383k+719北上側路塹邊坡分別於民國100年、107年及109年進行地錨檢測，檢測報告成果顯示部分地錨效能降低須辦理退場。

計畫目的

- 增加邊坡穩定性：加強邊坡排水系統使額外水壓力迅速排除坡面增加邊坡穩定性。
- 邊坡各階平台寬度擴大：定期清淤及相關整修工作時，方便機具進出作業，降低作業人員安全風險之可能性。
- 自然景觀生態的結合及增加美觀性：改善邊坡整治工法增加植被，使整體邊坡與周遭綠色自然景觀結合。



 需用土地範圍

本工程邊坡整治及開闢道路施作需用6筆國有土地，管理機關分別為：

- 財政部國有產財署：
南勢崙段254、264、265、270、271號
- 農業部林業及自然保育署：
南勢崙段269號

管理者	地號	土地面積(M ²)	需用地面積(M ²)	備註
財政部國有產財署	254	10,569.43	6,298.17	業經國產署113. 2. 26同意保留至113年底，並暫緩光電標租作業。
財政部國有產財署	264	8,119.67	2,514.59	造林租約(115. 12. 31)
財政部國有產財署	265	0.79	0.79	
農業部林業及自然保育署	269	1,692.19	1,692.19	造林租約(115. 12. 31)
財政部國有產財署	270	3,265.57	3,265.57	
財政部國有產財署	271	335.98	335.98	適用耕地三七五減租條例之耕地租約(112. 12. 31期滿，112. 11. 15受理續約中)
	合計		14,107.29	

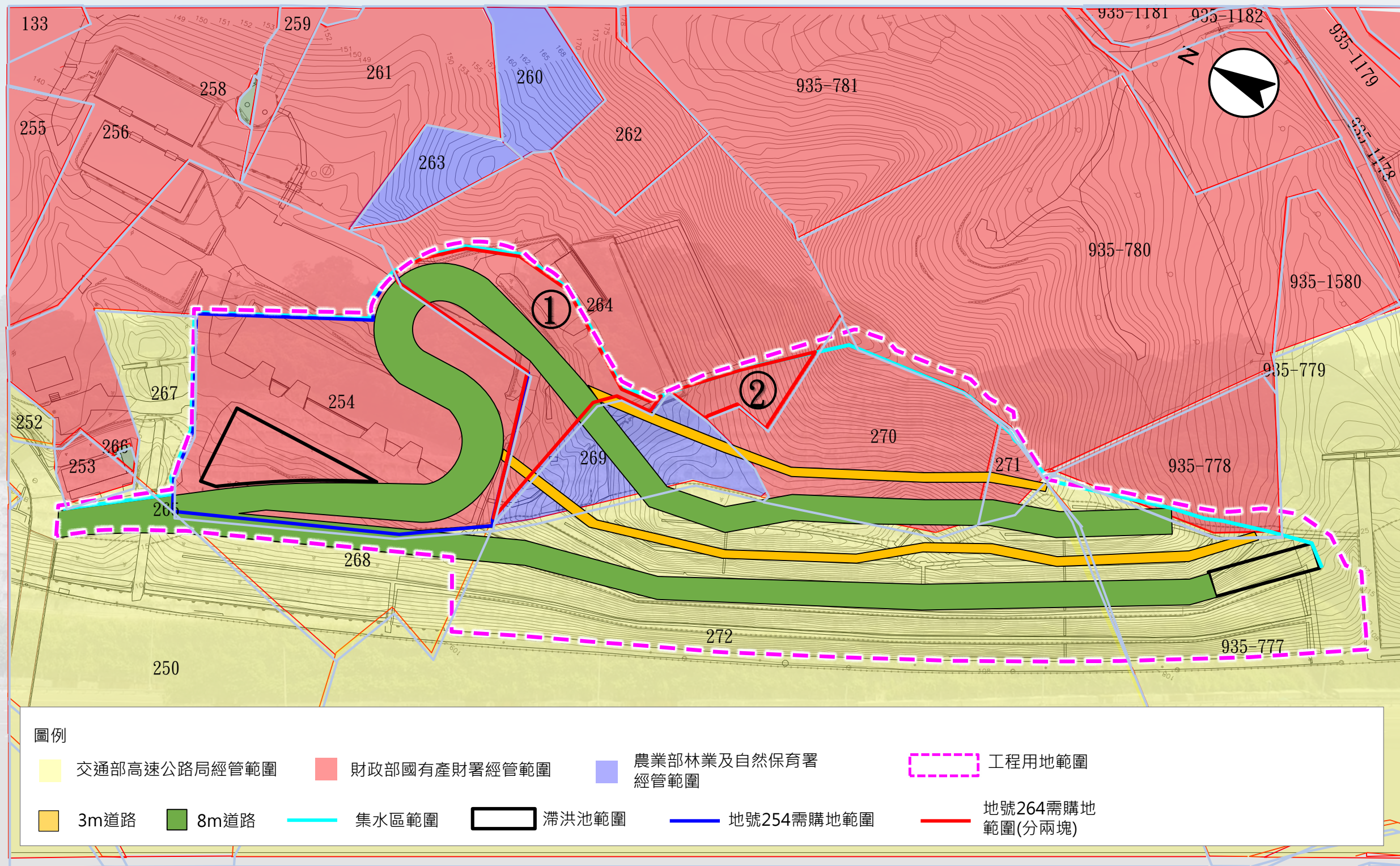
本計畫需地面積約14,107.29 m2，其中公有地100%，無私有地



用地範圍內土地使用分區、編定情形

■ 國有非都市土地

- 使用分區：特定專用區、山坡地保護區。
- 使用地編定：特定目的事業用地、林業用地、農牧用地。



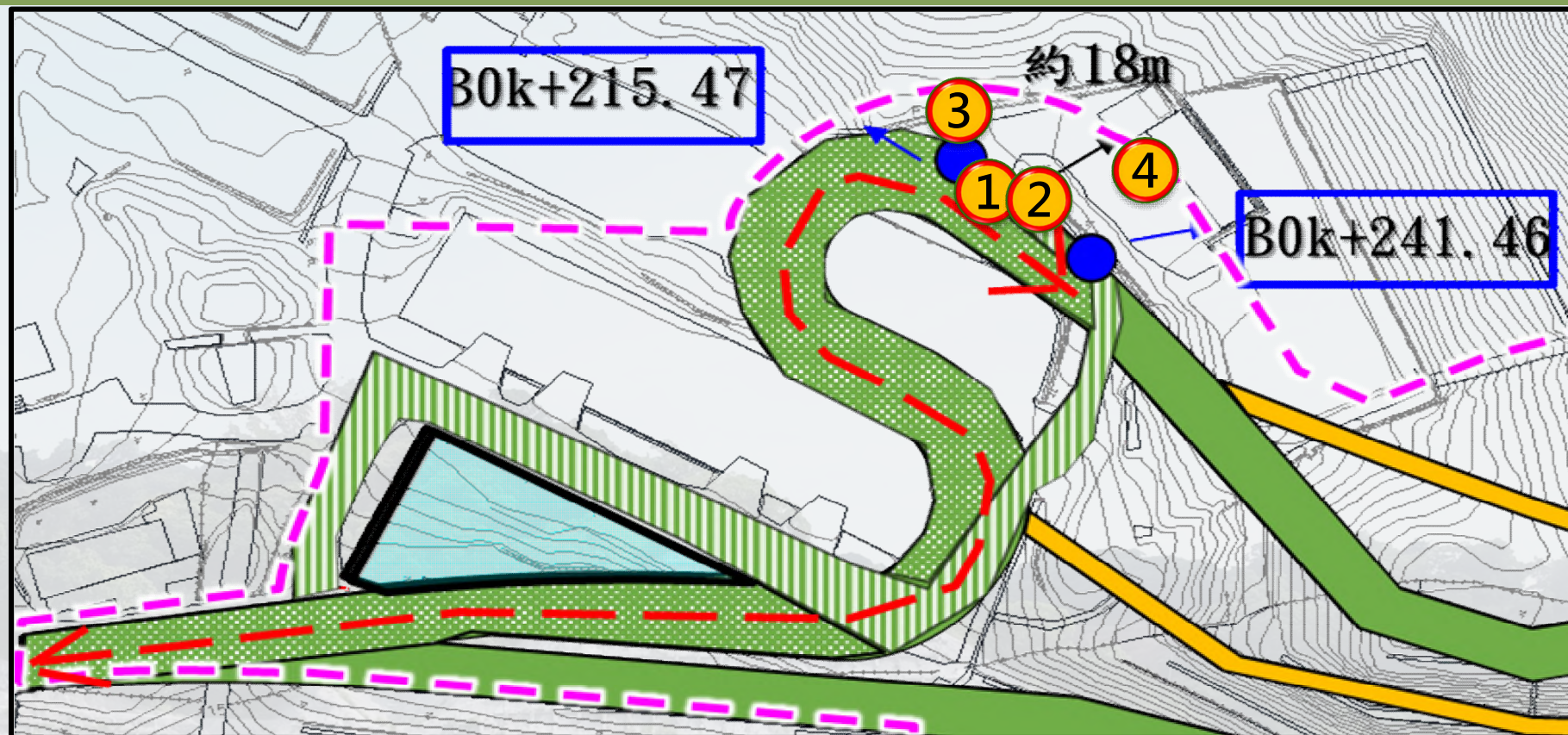


施工範圍內地上物分布情形_264地號

■ 第二階段施工影響範圍

- 影響地上物之範圍集中在
B0k+215.47~B0k+241.46，影響之地上物包括：

1. 閘門
2. 景觀平台及地坪
3. 流動廁所
4. 鐵皮屋及鋼棚架等



出入口閘門(施工範圍內)



景觀平台及地坪(施工範圍內)



流動廁所(施工範圍內)

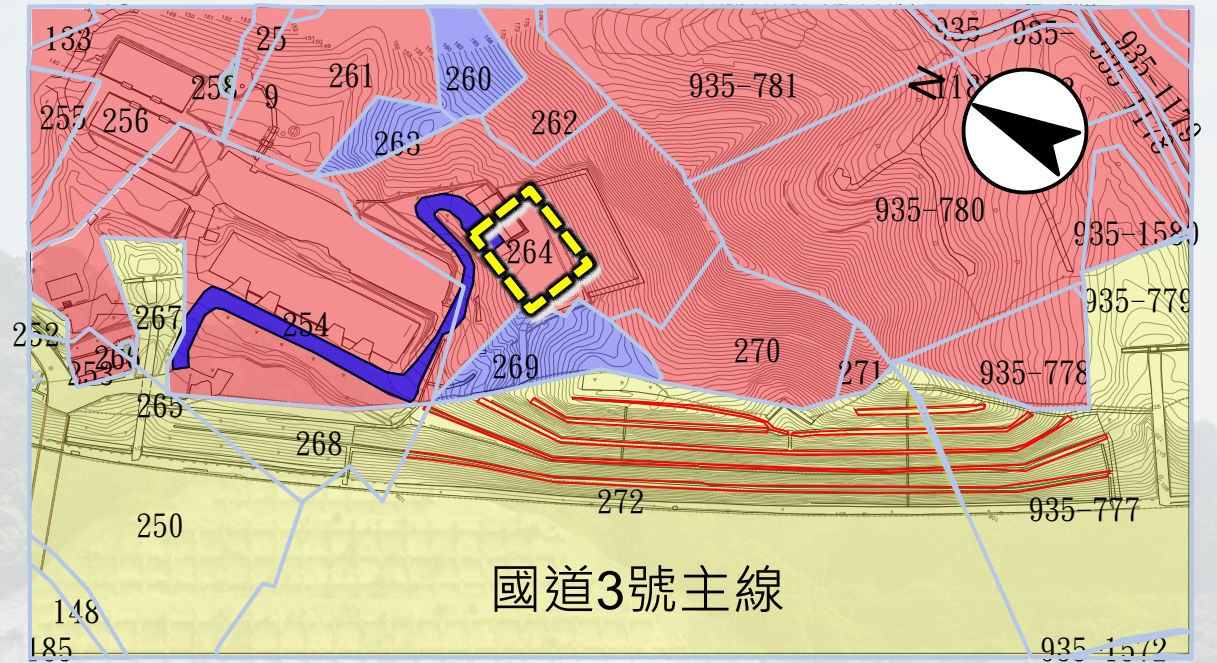


鐵皮屋及鋼棚架



施工範圍內地上物分布情形_264地號

- 尚有水塔、澆灌設備、相思樹、芒果樹等



264地號範圍內地上物現況



施工範圍內地上物分布情形_269地號

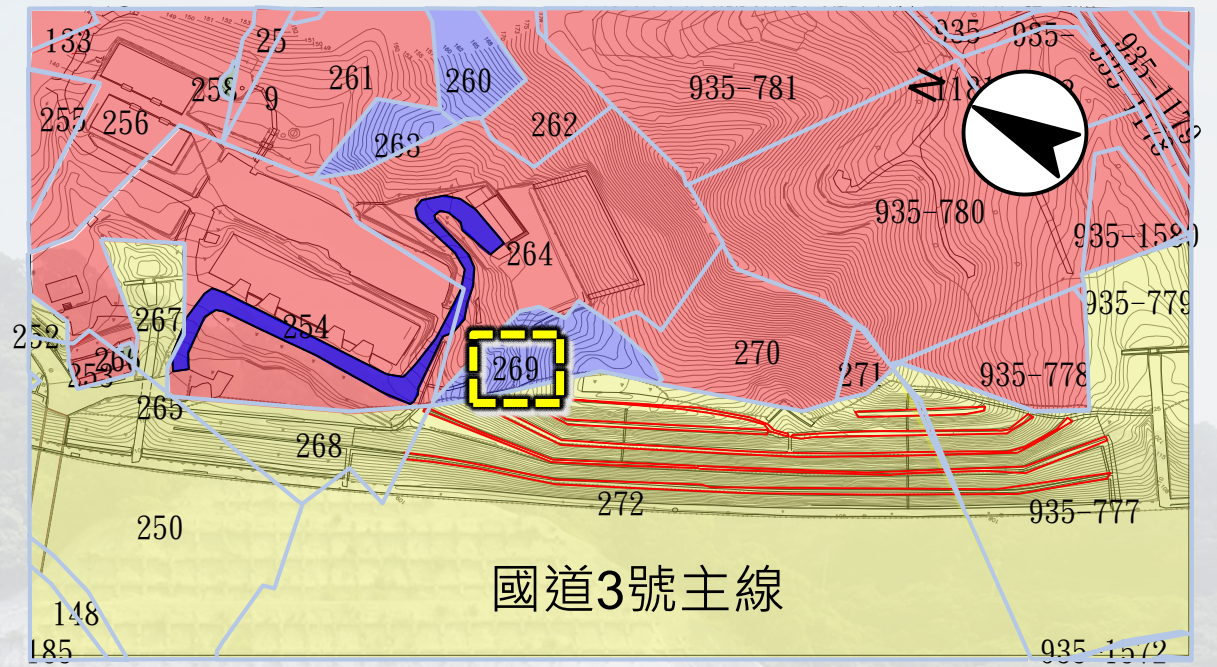
■ 構樹、雜木、灌木(七里香)等



構樹(施工範圍內)



雜木(施工範圍內)



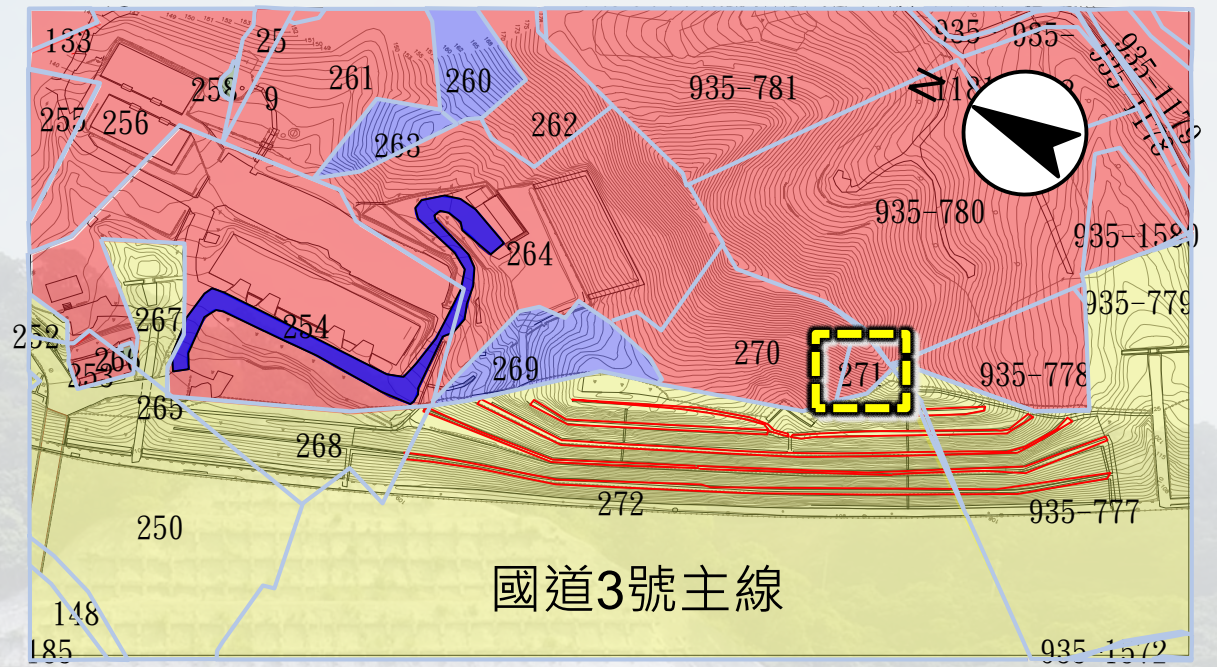
灌木、七里香(施工範圍內)

269地號範圍內地上物現況



施工範圍內地上物分布情形_271地號

■ 構樹、雜木等



271地號範圍內地上物現況