



交通部高速公路局第二新建工程處為辦理國道1號增設銜接台74線系統交流道工程(第186標)，自109年11月8日起(全天24時)須長期封閉環中路一段東行線(昌平路至大富路段)內側1車道路，進行橋梁基礎、墩柱及上部結構等施工。

1、交通維持管制時段及路段如下：

- (一)預計自109年11月8日起至112年3月13日止(全天24時)封閉環中路一段東行線內側快車道路(昌平路至大富路段)

封閉期間將進行國道1號銜接台74線RAMP-A匝道橋梁施工，施工內容包括橋梁基礎、墩柱及上部結構等作業，因相關結構座落於現有環中路路上，須長期封閉環中路一段東行線(昌平路至大富路段)內側1車道進行施工。

2、提醒事項：

- (一)因應環中路一段東行線原3車道(昌平路至大富路段)，封閉內側1車道施工，現況仍維持中線及外側機汽車混合車道之共2車道通行，交通維持管制期間請用路人體諒配合行經此路段小心慢行，如欲避開此施工路段可於前一路口(崇德八路)提前改道或行駛替代道路，以確保行車順暢；並可利用警廣(FM94.5)瞭解路況，以免耽誤寶貴時間。
- (二)請用路人行駛施工路段時，務必配合交維及相關指示設施，遵循方向減速慢行，避免發生交通意外。
- (三)用路人如需進一步了解相關訊息，可撥打1999(臺中市民一碼通)或04-25575018(交通部高速公路局第二新建工程處第一工務所)查詢，或上交通部高速公路局第二新建工程處官網(<https://www.freeway.gov.tw/SEO/>)查詢道路封閉資訊。

3、交通維持管制期間，建議替代道路如下：

替代道路(由西向東往潭子)：環中路一段(崇德八路口)→崇德八路→崇德十九路→崇德路三段→環中路一段(崇德路三段路口)。

4、替代道路規劃示意圖如附圖。

本次施工單位及聯絡方式：

督工單位：交通部高速公路局第二新建工程處第一工務所

電話：04-2557-5017 傳真：04-2557-5081

高主任 行動電話：0937-932-081

監造單位：美商同棧國際工程顧問(股)公司台灣分公司大雅監造務所

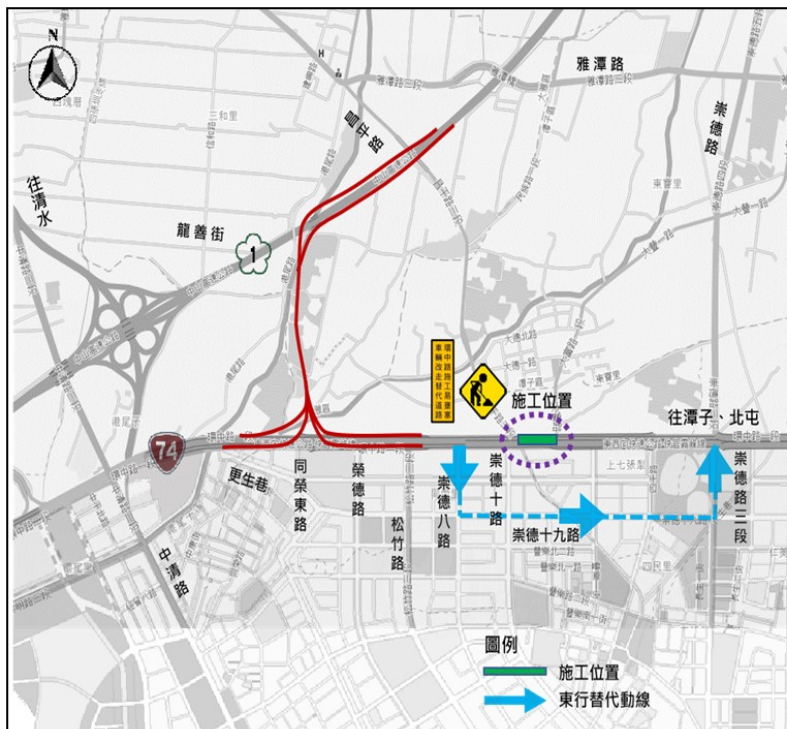
電話：04-2426-2365 傳真：04-2426-2390

游主任 行動電話：0935-280585

承包商：義力營造工程股份有限公司 大雅施工所

電話：04-2451-5373 傳真：04-2451-5478

曾主任 行動電話：0905-289300



國道1號增設銜接台74線系統交流道工程

因應環中路一段橋墩基礎及橋梁上構等施工，封閉環中路一段東行昌平路至大富路內側1車道，封閉時間：109年11月8日起至112年3月13日止，全天24時。

替代道路說明：由西向東往潭子，環中路一段（崇德八路口）→崇德八路→崇德十路→崇德十九路→崇德路三段→環中路一段（崇德路口）

高公局二工處第一工務所：高銘志主任04-25575017

監造單位美商同棧公司：游賀中主任0935-280585

李哲虔工程師0926-130248

施工廠商義力營造公司：曾憲治主任0905-289300

高銘成工程師0917-987516