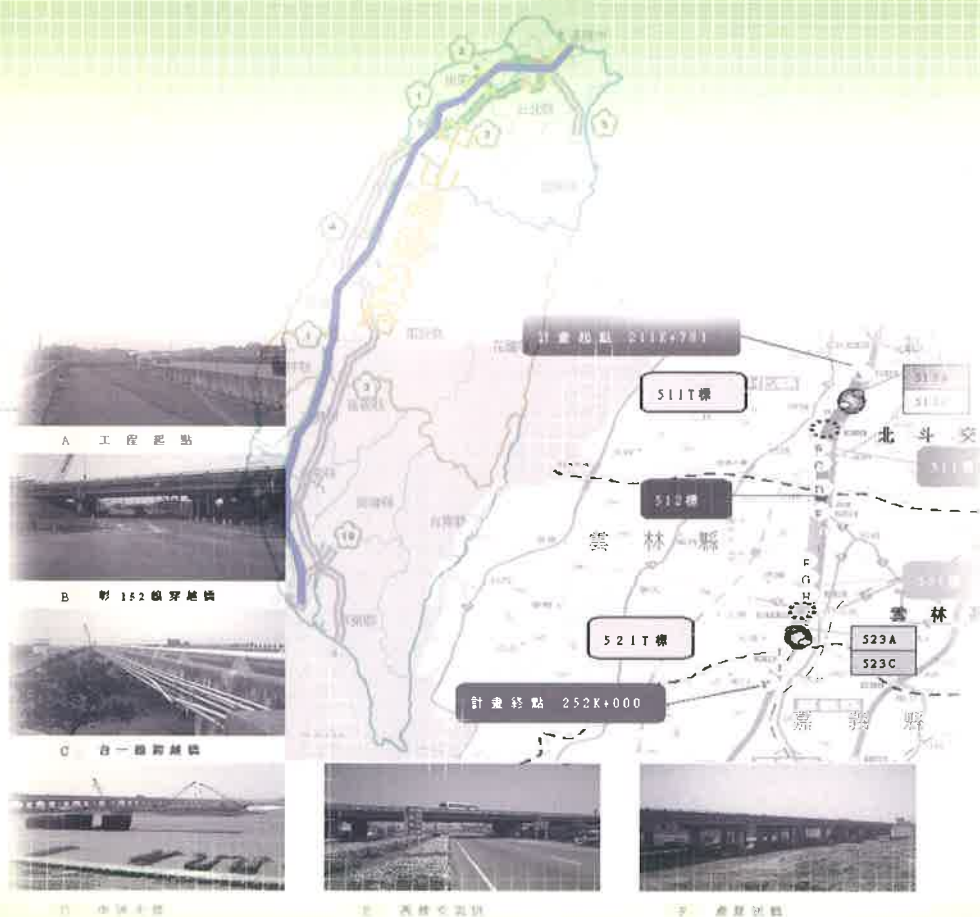


中山高速公路員林至高雄拓寬 員林大林段 工程簡介



主辦單位：交通部台灣區國道高速公路局
 督工單位：交通部台灣區國道高速公路局拓建工程處
 監造單位：昭凌工程顧問股份有限公司
 承攬廠商：德寶營造股份有限公司
 榮民工程股份有限公司
 安倉營造股份有限公司
 徵信營造股份有限公司

設計緣由

工程緣由：

中山高速公路自民國六十七年全線通車以來，由於國內經濟持續成長，車輛持有率及公路交通需求急遽增加，導致道路及交通負荷日趨嚴重，中山高速公路有逐段呈現飽和之現象，尤其以位於都會區之路段及交流道為甚。有鑑於此，國道高速公路局乃著手進行中山高速公路拓寬改善計畫，隨著中山高速公路北部路段及中部路段拓寬已先後完成，高速公路局積極展開南部路段之拓建工程，此項政策對於便捷民眾南北往來交通，改善高速公路之壅塞問題有莫大助益。

工程目標及效益：

本段工程係屬「中山高速公路員林高雄段拓寬工程」之一段，向北銜接已拓寬完成之中山高速公路新竹員林段，拓寬內容為南北雙向各增加一個車道，使中山高各段單向至少三車道以上增加道路容量。本工程完工後，將可避免車流堵塞，增加行車舒適度，減少行車時間並增加經濟效益；補強中南部交通建設水準，平衡南北城鄉差距；舊有結構補強後可提高結構安全性並增加其使用年限。

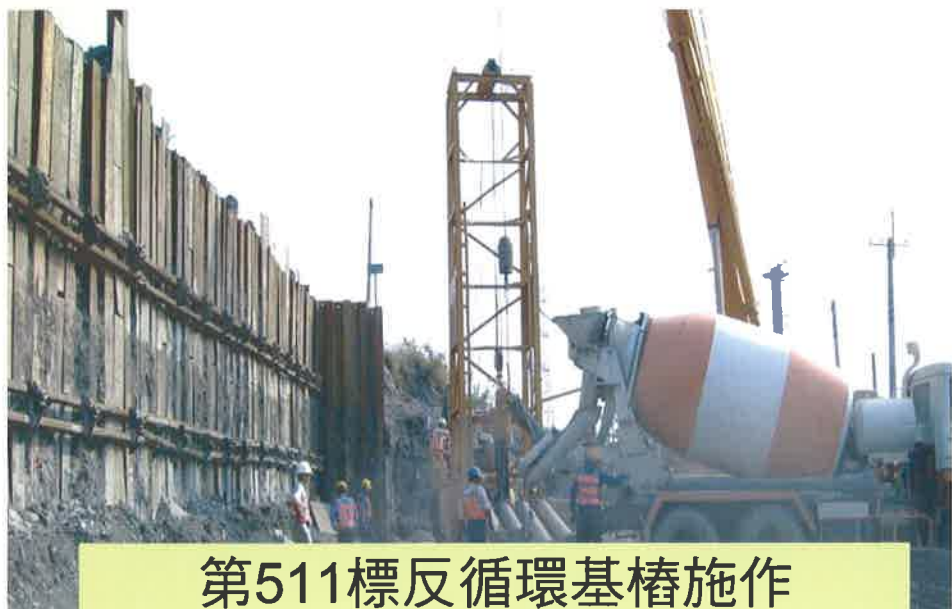
工程特色：

- 一、施工期間臨時改道階段施工採全面刨除O.G.A.C再劃設臨時標線，對維護用路人行車安全有相當大之保障。
- 二、主線擋土牆採下邊坡設置，對景觀維護較佳。
- 三、結構補強對於不同結構體，均以細膩之補強方式施作，大大提昇對橋梁結構補強之觀念及技術水準。

工程特色

標別	基本資料	工程概述	主要工程內容
中山高速公路員林至高雄拓寬員林大林段第511標工程	承包商：德寶營造股份有限公司 契約金額：新台幣1,066,770,000元 位置：中山高速公路統一里程STA.211K+781~217K+700；STA.218K+788~226K+300 (不含北斗交流道) 開工日期：92年11月05日 預定工期：900日曆天 完工日期：95年04月22日	本標工程全長約13.43公里；除主線拓寬工程外，另含5座穿越橋及排水橋，18座車行箱涵，其中2座箱涵拓寬為12公尺橋梁，其餘16座車行箱涵延伸，14座排水箱涵延伸工程。	路工部份： 1.原有雙向四車道拓寬為雙向六車道。 2.兩側各拓寬3.27公尺，車道寬由3.75縮減為3.65公尺。 橋梁部份： 1.排水橋及穿越橋依原結構型式拓寬及舊橋依新頒耐震設計進行補強。 2.STA.222K+764.488穿越橋拆除改建新橋，橋長改建為2@35M=70M，雙線雙孔，採預鑄箱型預力混凝土梁吊裝工法。
中山高速公路員林至高雄拓寬員林大林段第512標工程	承包商：榮民工程股份有限公司 契約金額：新台幣1,108,800,000元 位置：中山高速公路統一里程STA.226K+300~228K+900 開工日期：92年11月11日 預定工期：900日曆天 完工日期：95年04月28日	本標工程長約2.6公里，現況車道配置為雙向四車道，拓寬後為雙向六車道。	路工部份： 1.原有雙向四車道拓寬為雙向六車道。 2.路工拓寬長度約256公尺。 橋梁部份： 1.橋梁拓寬長度約2,344公尺。 2.新設基礎136處、基樁1,304支、墩柱132根及預力梁268根等。 其他： 排水工程、交通工程、照明工程、新建防音牆及原有車道路面層刨除與重鋪等。

標別	基本資料	工程概述	主要工程內容
中山高速公路員林至高雄拓寬員林大林段第521標工程	承包商： 德寶營造股份有限公司 契約金額： 新台幣2,968,269,070元 位置： 中山高速公路統一里程 STA.228K+900~245K+750 STA.247K+112~252K+000 開工日期：92年11月05日 預定工期：1,095日曆天 完工日期：95年11月03日	本標工程全長約21.738公里；除主線拓寬工程外，另含16座穿越橋及4座跨越橋，27座車行箱涵，其中2座穿越橋，3座跨越橋及8座車行箱涵要拆除重建以及西螺交流道、斗南交流道、大林交流道之拓寬工程。	路工部份： 1.主線一般段由雙向四車道拓寬為雙向六車道。 2.西螺交流道、斗南交流道、大林交流道配合主線拓寬予以改善。 橋梁部份： 1.穿越橋依原結構型式拓寬及舊橋依新頒耐震設計進行補強。 2.2座穿越橋、3座跨越橋拆除重建。 其他： 箱涵延建、排水工程、交通工程、照明工程、新建防音牆及原有車道路面層刨除與重鋪等。
中山高速公路員林至高雄拓寬員林收費站區擴建工程(第511T標)	承包商： 徵信營造股份有限公司 契約金額： 新台幣136,800,000元 位置： 中山高速公路統一里程 STA.217K+700~218K+788 開工日期：93年08月01日 預定工期：450日曆天 完工日期：94年10月24日	本標工程全長約1.088公里，主要將原10個收費車道擴建為16個收費車道。	1.北上側增設1個收費車道，南下側增設5個收費車道，共擴建為16個收費車道。 2.原有地磅站及卸貨場配合改建。 3.配合收費站增設收費亭、地磅站改建後重鋪路面。 4.南下側外側道路及擋土牆配合調整工程、排水工程、交通工程、照明工程等。
中山高速公路員林至高雄拓寬斗南收費站區擴建工程(第521T標)	承包商： 安倉營造股份有限公司 契約金額： 新台幣133,000,000元 位置： 中山高速公路統一里程 STA.245K+750~247K+112 開工日期：93年02月10日 預定工期：450日曆天 完工日期：94年05月04日	本標工程全長約1.362公里，主要將原10個收費車道擴建為14個收費車道。	1.南下側增設4個收費車道，共擴建為14個收費車道。 2.原有地磅站及卸貨場配合改建。 3.配合收費站增設收費亭、地磅站改建後重鋪路面。 4.南下側外側道路及擋土牆配合調整工程、排水工程、交通工程、照明工程等。



第511標反循環基樁施作



第511標反循環基樁施作



第521標造型擋土牆



第511T標收費站



第511T標收費站



第521T標地磅站



第511標

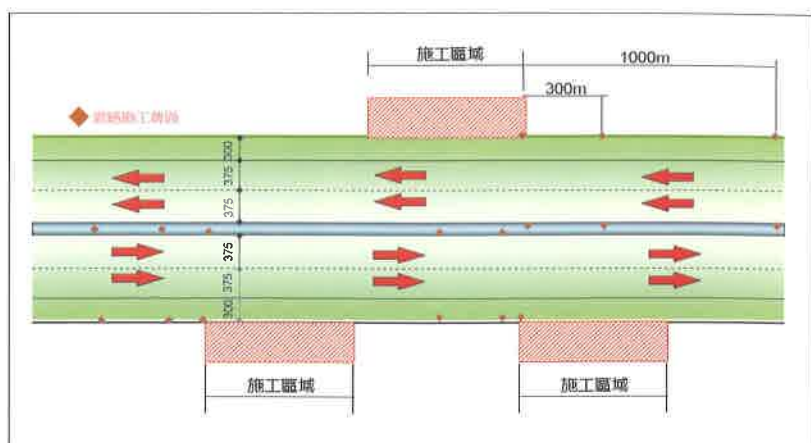


第512標橋墩施作

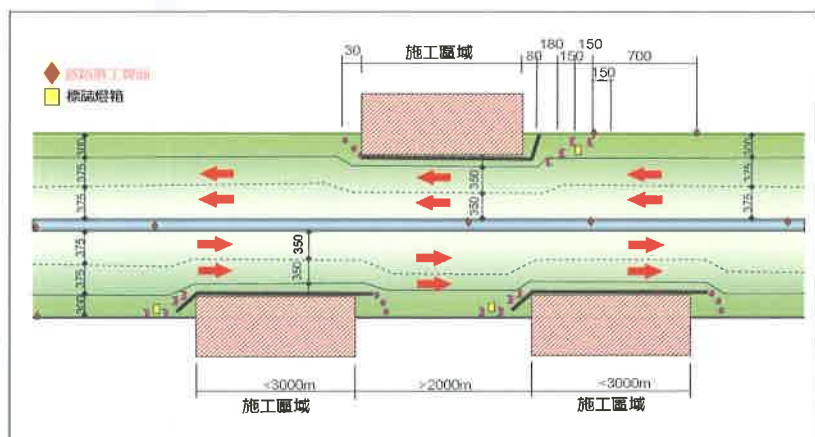


第512標預力梁場

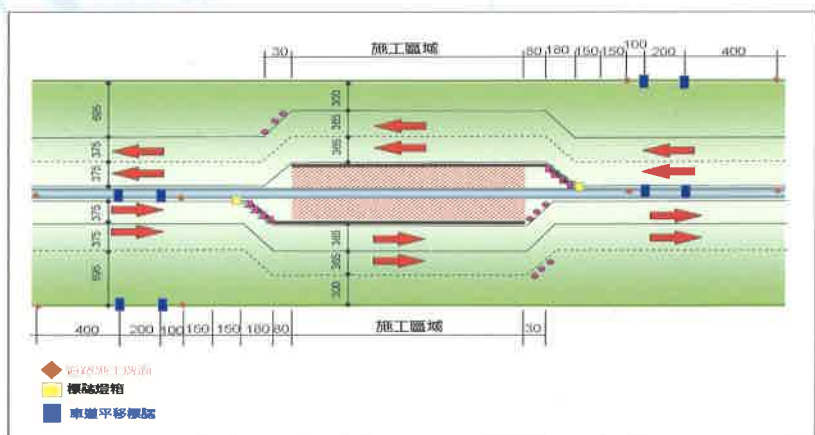
三階段施工交維



第一階段 外側拓寬

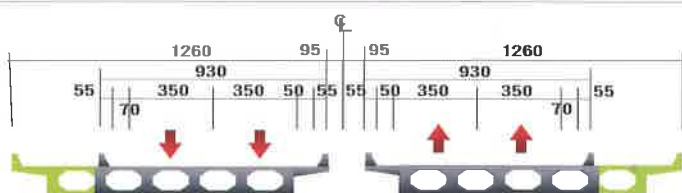


第二階段 外側路肩施工

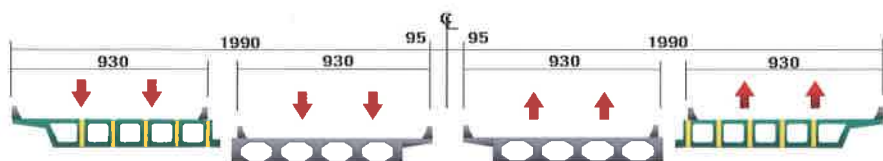


第三階段 內側車道施工

台一線穿越橋施工步驟

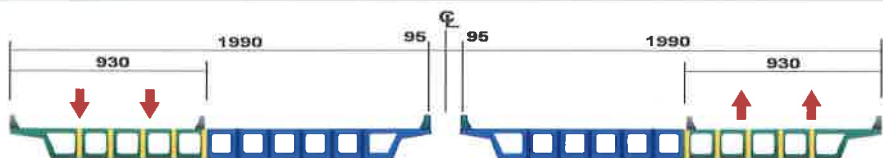


步驟一
縮減車道寬度進行主線外側路肩打除

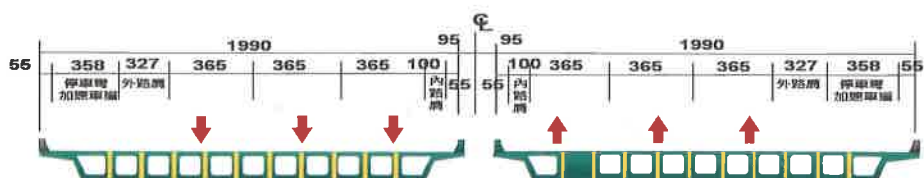


步驟二
第一階段外側橋梁新建完成後進行中山高改道

台一線穿越橋施工步驟

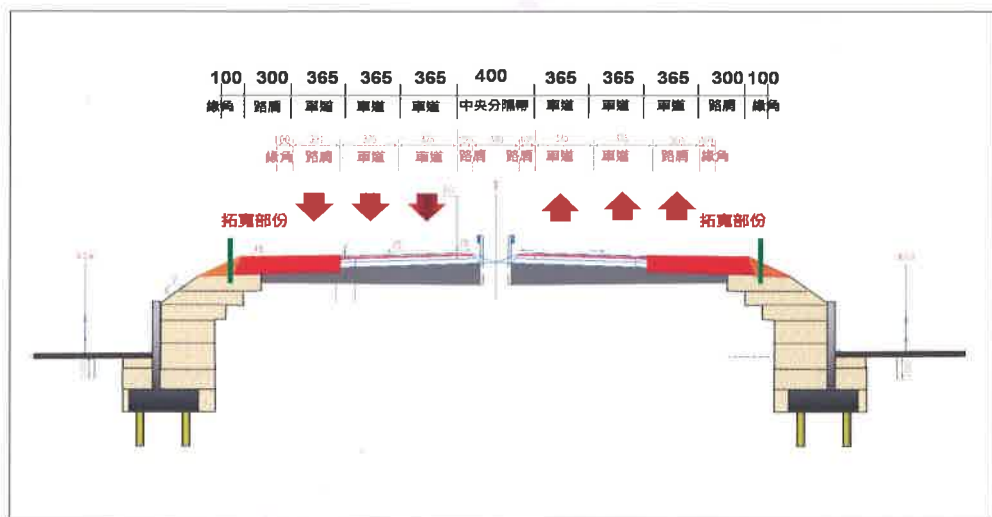


步驟三
拆除原有橋梁並進行第二階段橋梁改建



步驟四：
完成雙向六車道之橋梁

中山高主線路堤段拓寬標準斷面圖



中山高主線橋梁段拓寬標準斷面圖

