

交通量(萬輛次) 98及99年國道雙向日交通量

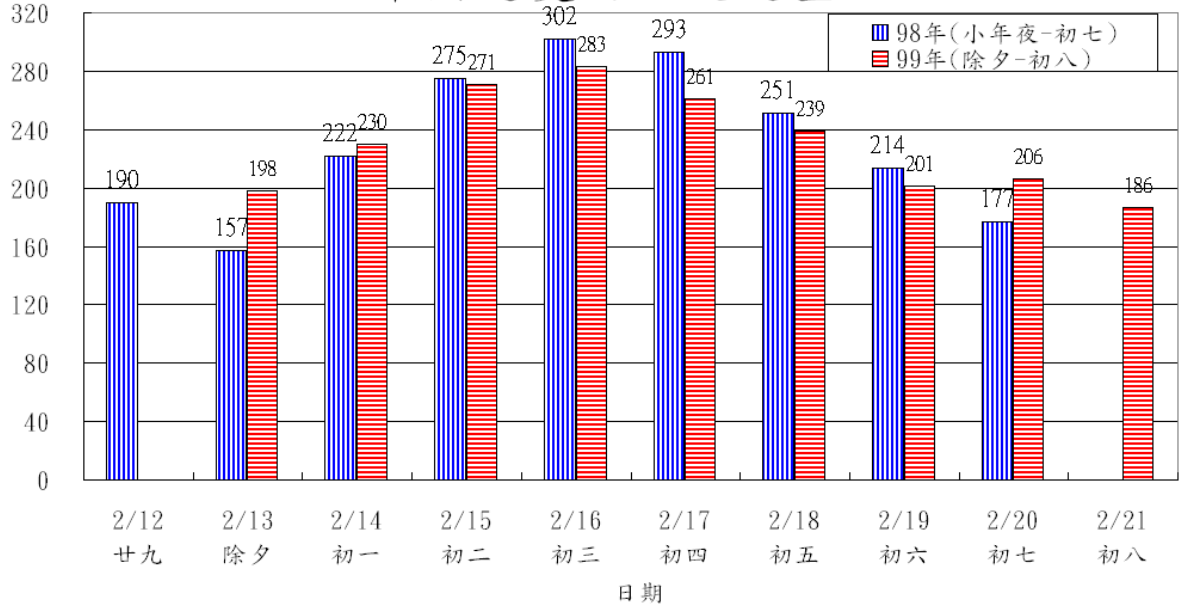


圖 1：98 年與 99 年春節假期國道雙向日交通量比較圖

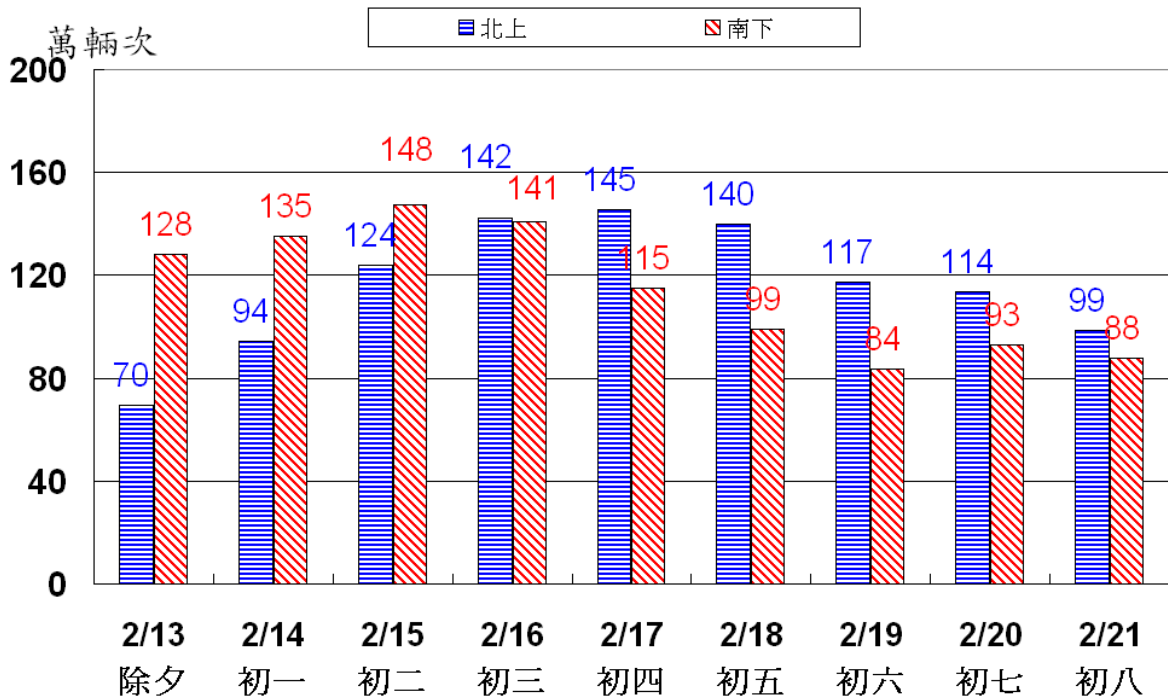


圖 2：99 年春節假期國道全線分向日交通量統計圖

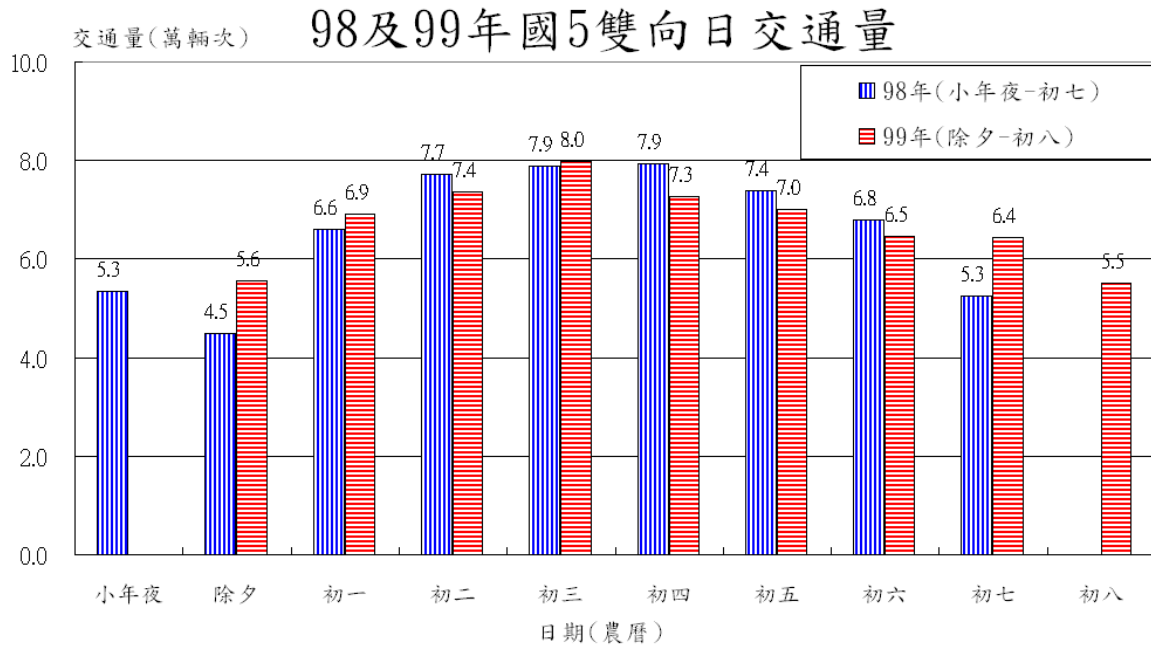


圖 3：98 年與 99 年春節假期國道 5 號雙向日交通量比較圖

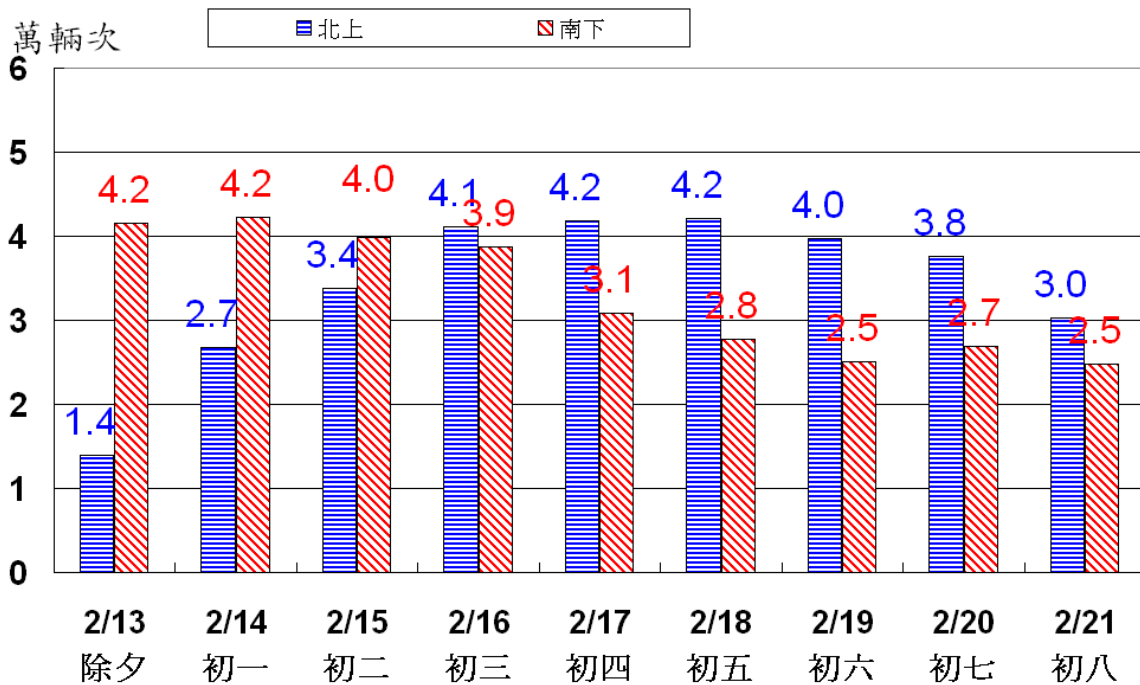


圖 4：99 年春節假期國道 5 號分向日交通量統計

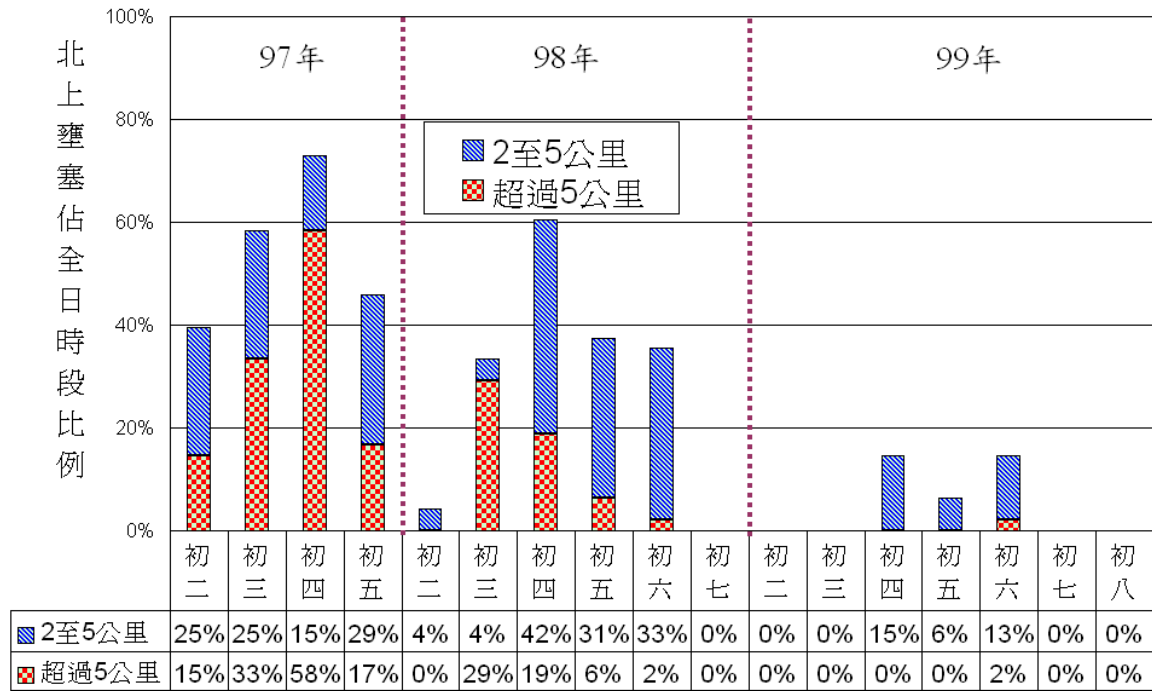


圖 5：97-99 年春節假期國 5 北上雪隧入口前壅塞時段及路段

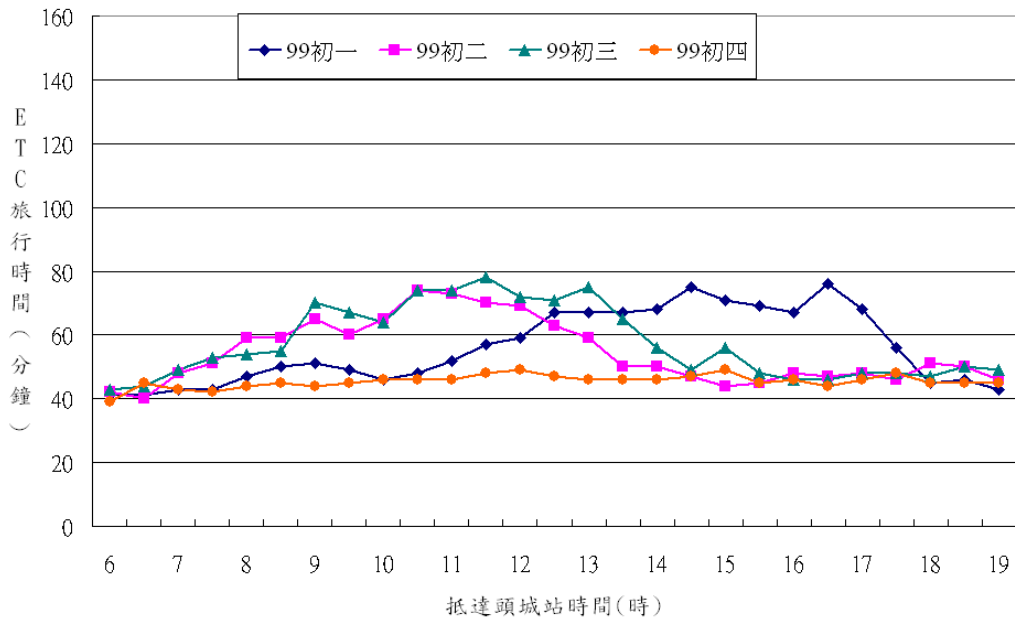
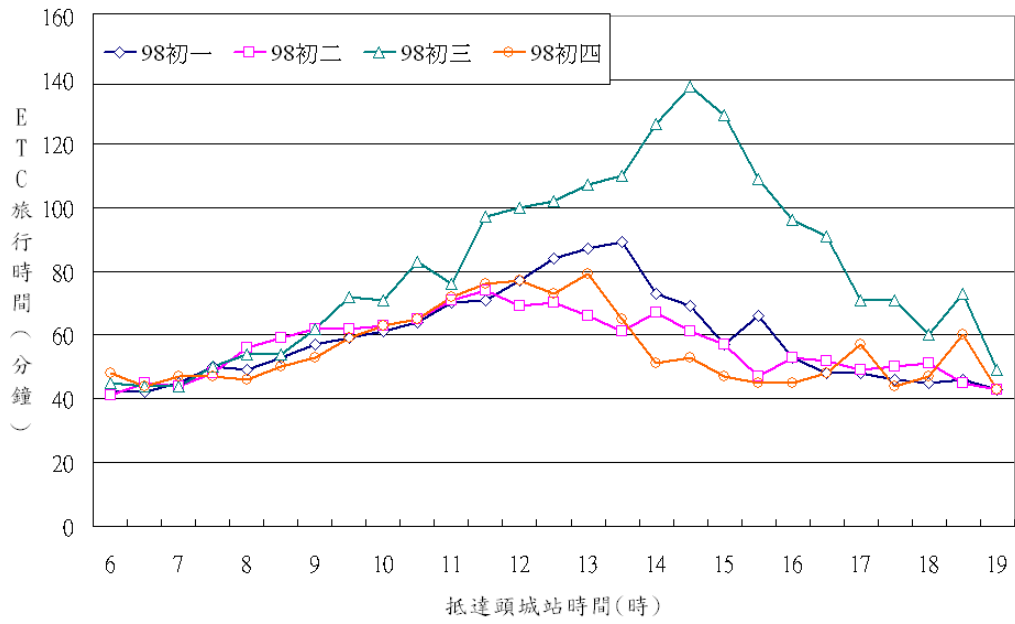


圖 6：98-99 年春節假期國道 5 號南下 ETC 旅行時間

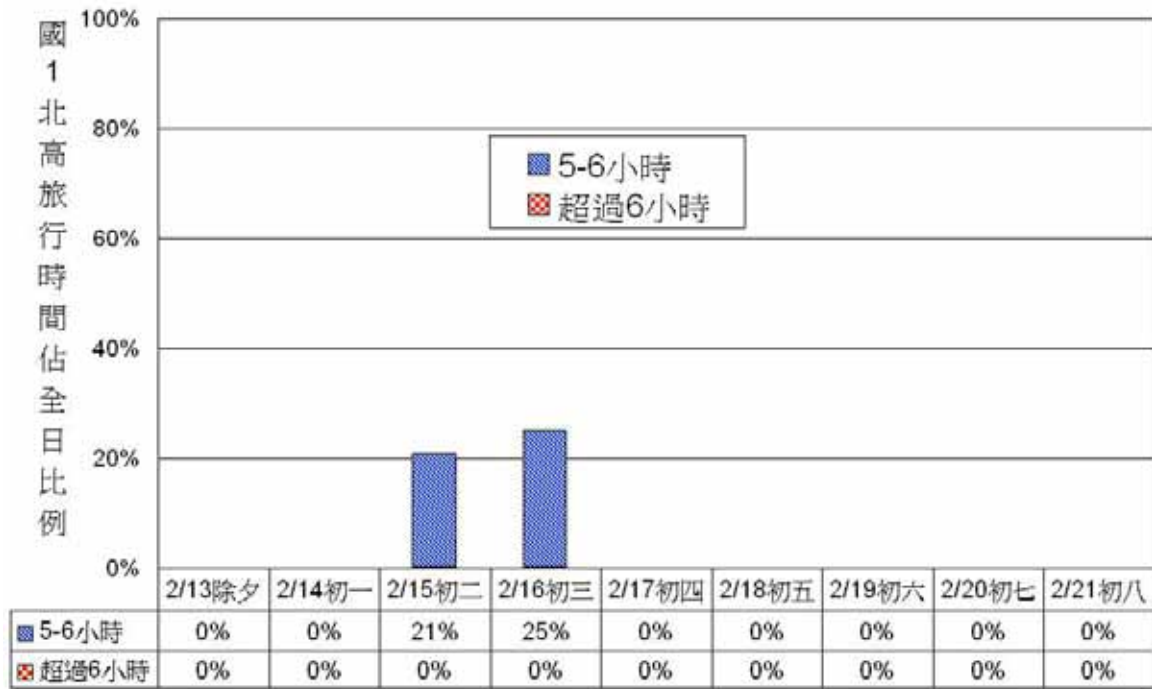


圖 7：99 年春節假期國 1 台北至高雄旅行時間佔全日比例

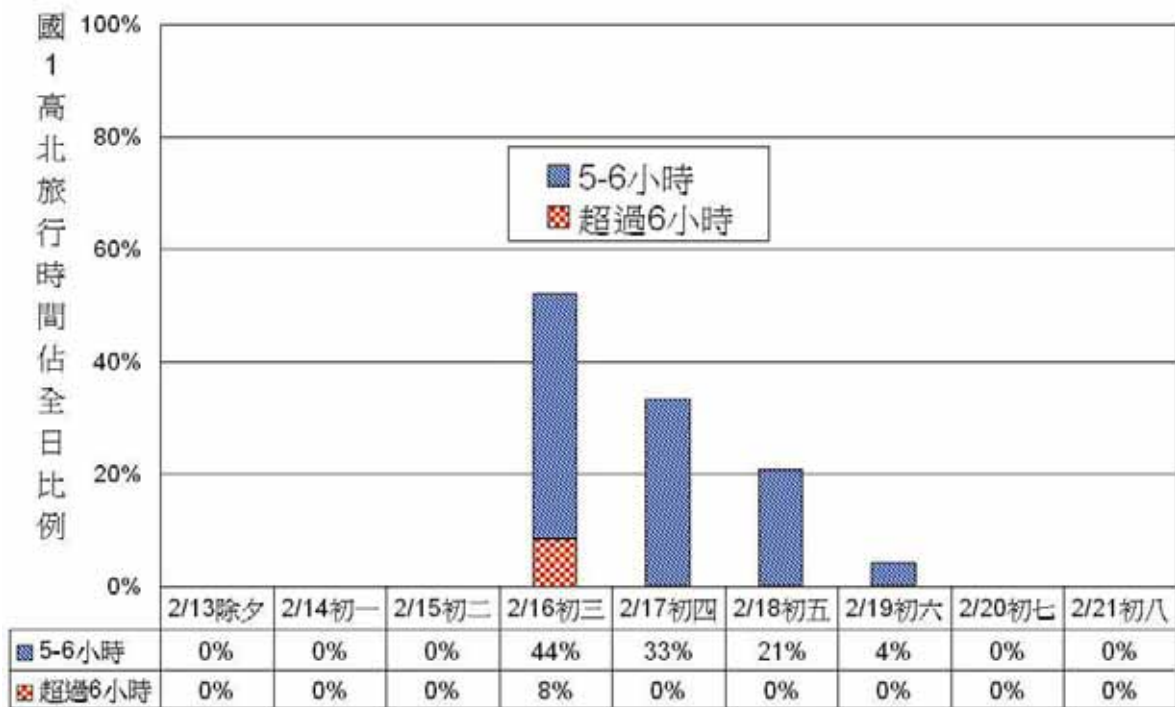


圖 8：99 年春節假期國 1 高雄至台北旅行時間佔全日比例

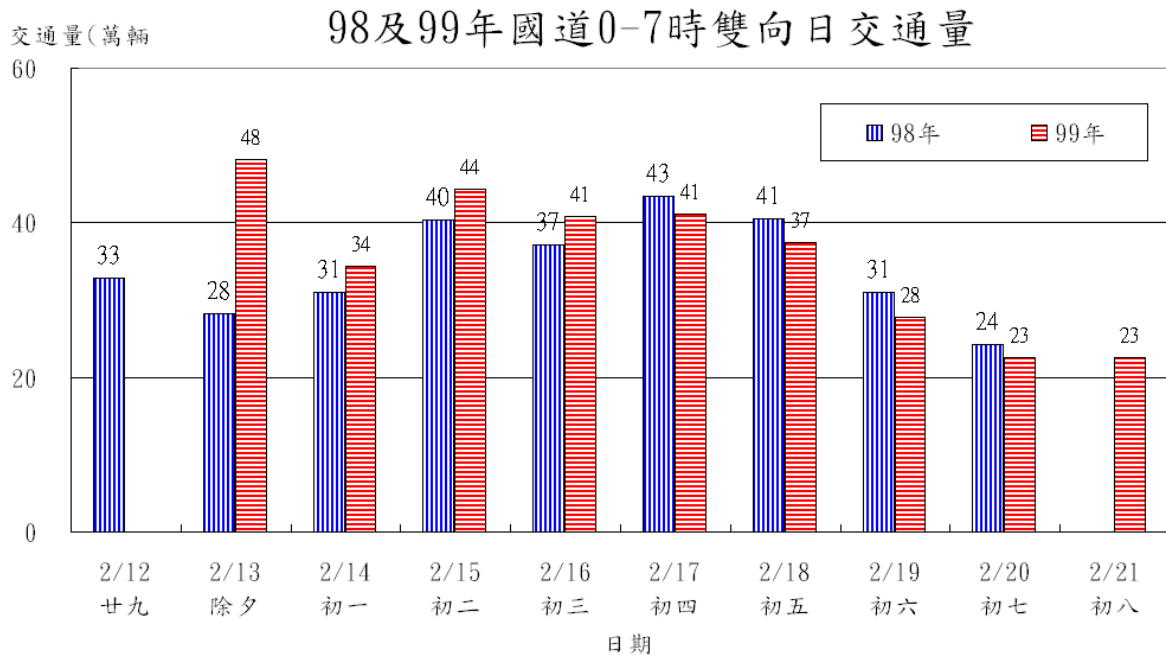


圖 9：98-99 年春節假期 0-7 時交通量比較

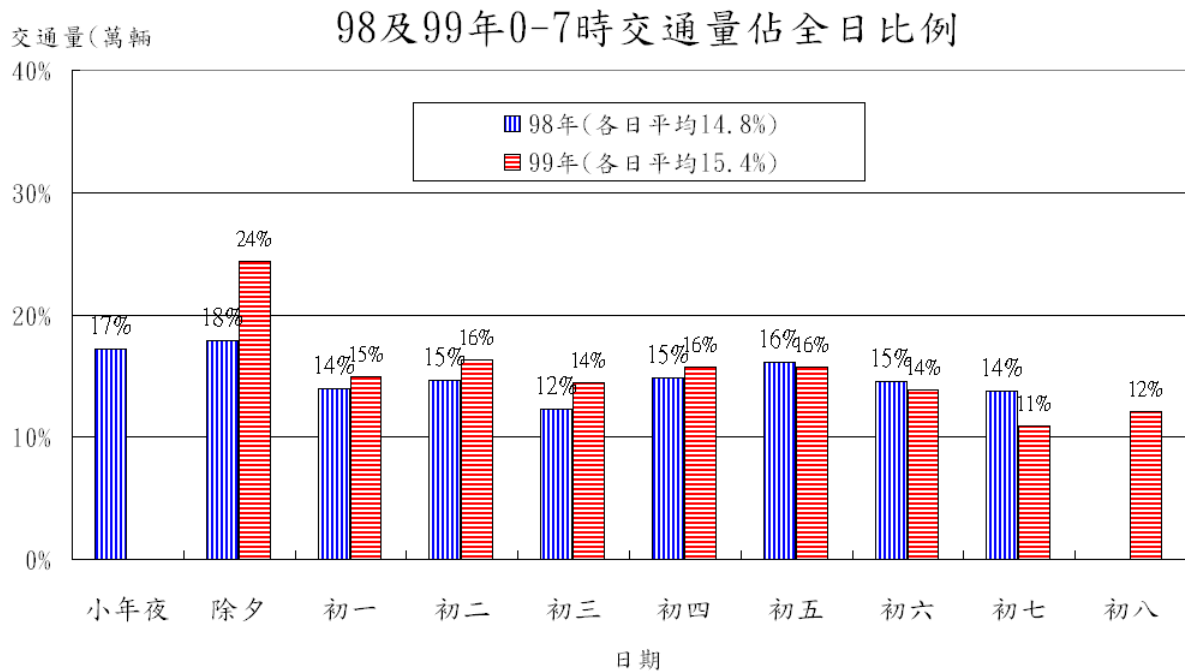


圖 10：98-99 年春節假期 0-7 時交通量佔全日比例比較

南下高乘載管制時段國1台北至高雄旅行時間

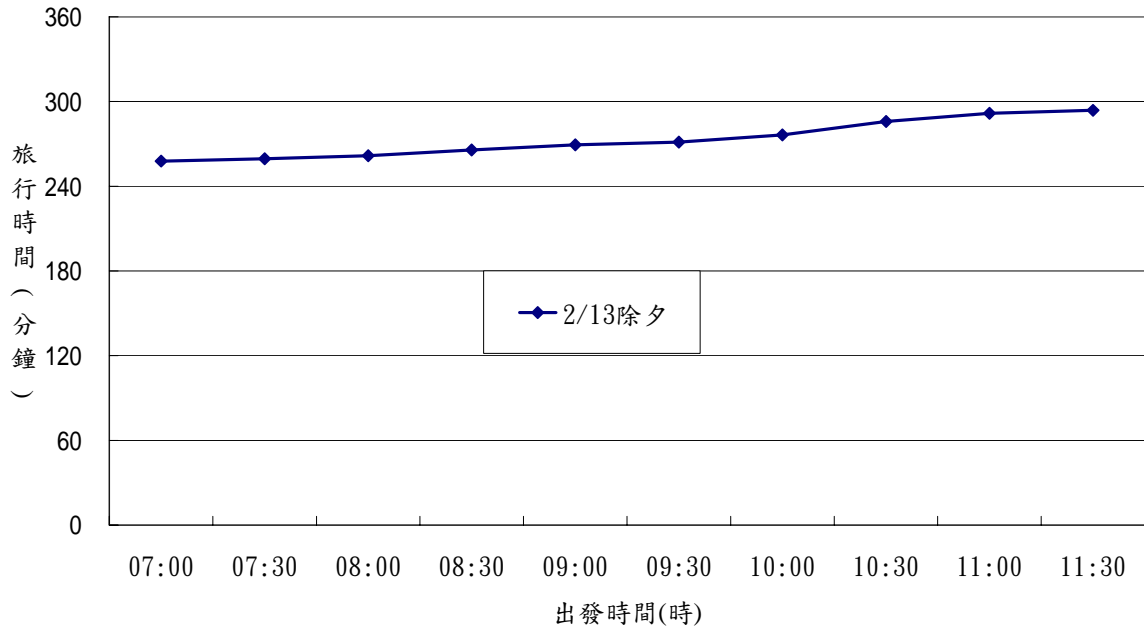


圖 11：99 年春節假期南下高乘載管制時段之旅行時間分布

北上高乘載管制時段國1高雄至台北旅行時間

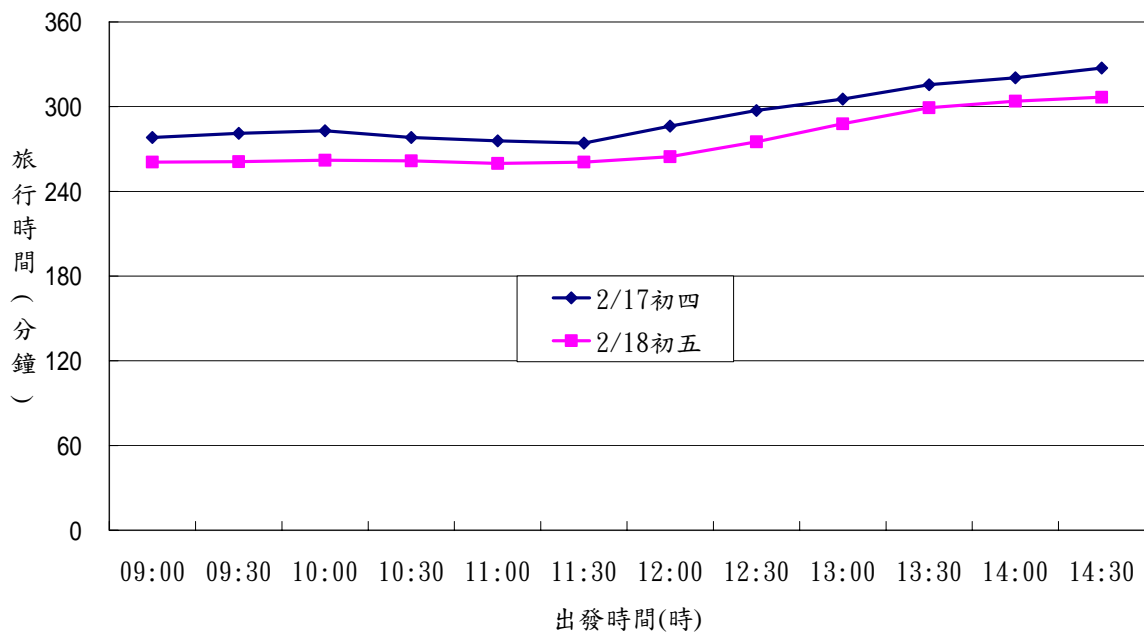


圖 12：99 年春節假期北上高乘載管制時段之旅行時間分布

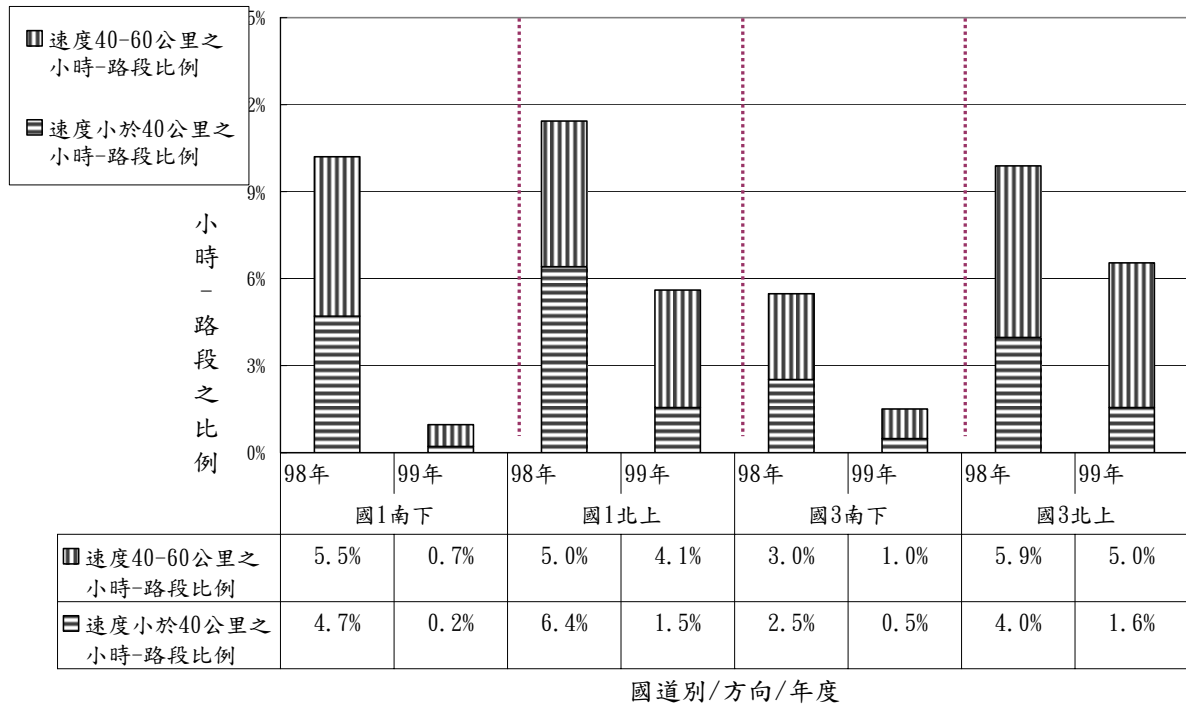


圖 13：98-99 年春節假期初三國 1 及國 3 各路段行車速度統計





圖 14：國 5 南下石碇至彭山隧道爬坡道供大客車優先之車道



圖 15：國 5 北上宜蘭交流道入口前設置大客車專用道