



## 一、沿革職掌：

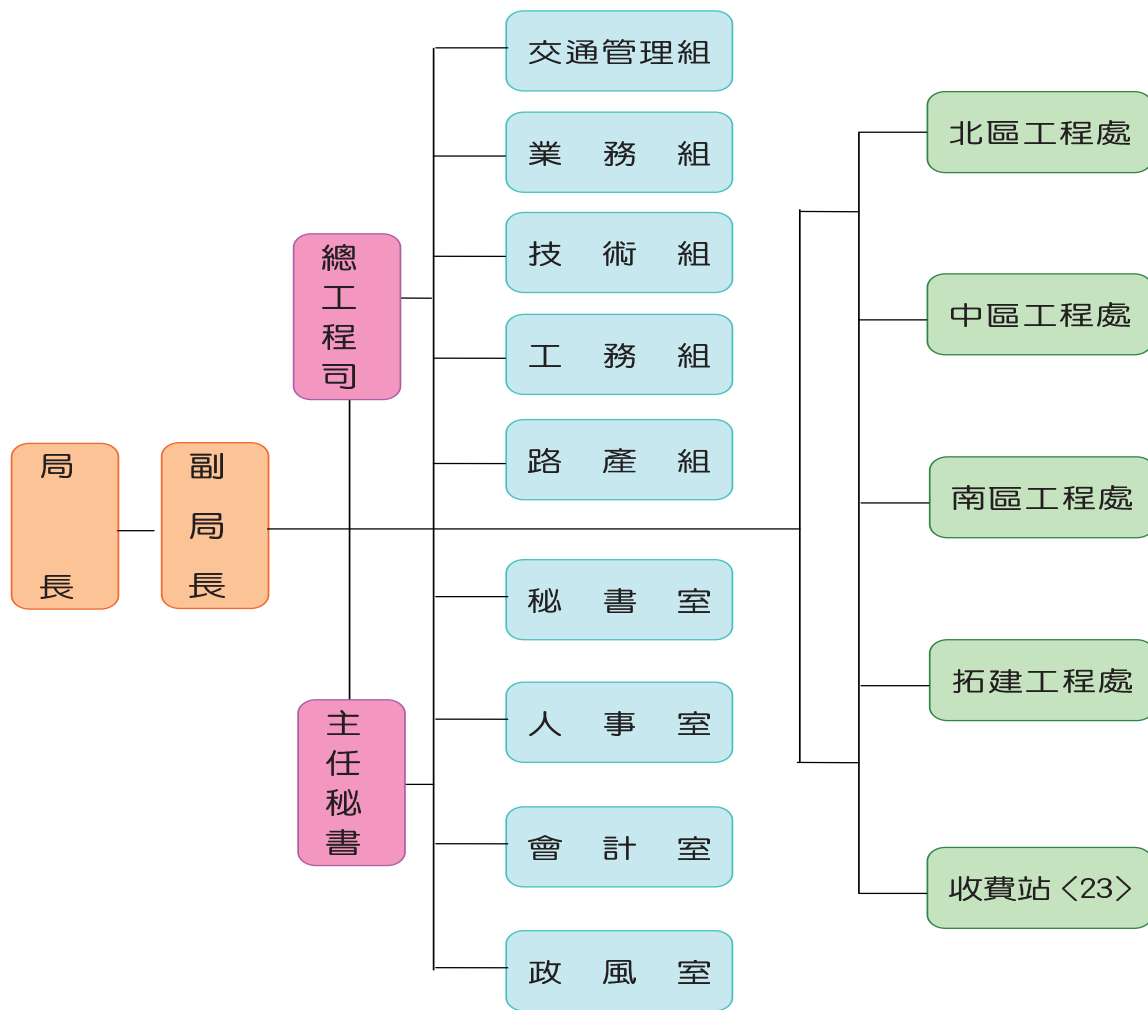
本局成立於民國59年6月8日，負責高速公路之興建，名稱為高速公路工程局。民國67年10月31日國道1號全線通車，完成工程興建之任務，於民國67年12月1日改制為國道高速公路局，掌理下列事項：

- (一) 國道高速公路之養護及拓建工程事項。
- (二) 國道高速公路之交通管理及行車安全維護事項。
- (三) 國道高速公路通行車輛工程受益費之徵收事項。
- (四) 國道高速公路路邊設施之營運管理事項。
- (五) 國道高速公路沿線環境之整理與維護事項。
- (六) 國道高速公路用地、房屋與其他財物之備置、保管、運用及財物處理事項。
- (七) 國道高速公路之研究發展及其他有關事項。



貳、行政

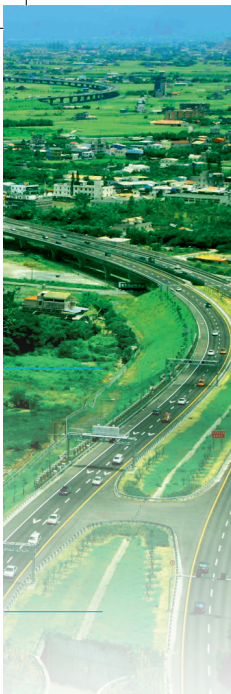
## 二、組織系統表：



## 三、現有員額配置：

類別		單位	局本部	北區工程處	中區工程處	南區工程處	拓建工程處	收費站	總計
職員	技術類		118	127	126	111	49	38	569
	業務類		106	43	40	52	45	139	425
職工、技工、工友			9	10	8	6	26	25	84
臨時人員	聘用人員		10	14	5	1	0	0	30
	約僱職員		0	63	33	22	0	1,046	1,164
	約僱職工		0	168	77	63	0	0	308
小計			243	425	289	255	120	1,248	2,580

資料日期：民國99年12月底



## 四、國道公路建設管理基金

### 99年度預算平衡暨執行狀況

#### 1.平衡表

單位：新臺幣千元

資 產 科目名稱	金 額	負債及淨值 科目名稱	金 額
資 產	852,761,601	負 債	217,402,169
一、流動資產	4,833,052	一、流動負債	65,460,472
1.現金	3,640,455	1.短期債務	49,500,000
2.應收款項	337,681	2.應付款項	15,649,552
3.存貨	86,919	3.預收款項	310,920
4.預付款項	767,997	二、長期負債	146,103,286
5.短期貸墊款	0	1.長期債務	146,103,286
二、投資、長期應收款、 貸墊款及準備金	226,949	三、其他負債	5,838,411
1.長期墊款	0	1.什項負債	5,838,411
2.準備金	226,949	2.內部往來	0
三、固定資產	831,950,378	淨 值	635,359,432
1.土地	238,639,692	一、基金	575,083,793
2.土地改良物	286,144,889	1.基金	575,083,793
3.房屋及建築	10,944,538	二、公積	1,407,671
4.機械及設備	3,697,258	1.資本公積	1,407,671
5.交通及運輸設備	47,106,294	2.特別公積	0
6.什項設備	630,699	三、累積餘絀(-)	14,710,097
7.購建中固定資產	244,787,008	1.累積賸餘	14,710,097
四、無形資產	59,229	四、淨值其他項目	44,157,871
1.無形資產	59,229	1.未實現重估增值	44,157,871
五、其他資產	15,691,993		
1.什項資產	15,691,993		
2.待整理資產	0		
3.內部往來	0		
合 計	852,761,601	合 計	852,761,601

## 2. 執行狀況表

### (1) 業務收支執行狀況表

單位：新臺幣千元

項 目	全年預算數	全年決算數
業務收入	33,061,039	32,833,091
一、勞務收入	22,814,205	22,721,580
1.服務收入	1,069,160	730,902
2.通行費收入	21,745,045	21,990,678
二、其他業務收入	10,246,834	10,111,511
1.汽燃費收入	10,153,889	10,018,843
2.雜項業務收入	92,945	92,668
業務成本與費用	7,121,957	8,034,238
一、勞務成本	5,859,177	6,634,206
1.維護成本	3,183,844	3,668,640
2.管理成本	2,675,333	2,965,566
3.其他勞務成本	—	—
二、管理及總務費用	1,262,780	1,400,032
業務賸餘	25,939,082	24,798,853
業務外收入	614,759	565,511
業務外費用	8,223,655	8,096,976
業務外賸餘	-7,608,896	-7,531,465
本期賸餘	18,330,186	17,267,388

### (2) 資本支出計畫執行狀況表

單位：新台幣千元

	本年度 可用預算數	本年度累計執行數 (含保留轉入下年度執行數)
1.專案計畫型資本支出	34,525,407	28,723,722
2.一般建築及設備資本支出	1,226,018	1,221,226
合 計	35,751,425	29,944,948



貳、  
行政