

順暢-交通特性分析與改善

(一)平假日交通瓶頸分析

瞭解交通

瓶頸點位置

國1彰化至埔鹽系統南下路段

國1北斗至員林北上路段

國1頭份至新竹系統北上路段

國1豐原至大雅南下路段

國3霧峰至霧峰系統南下路段

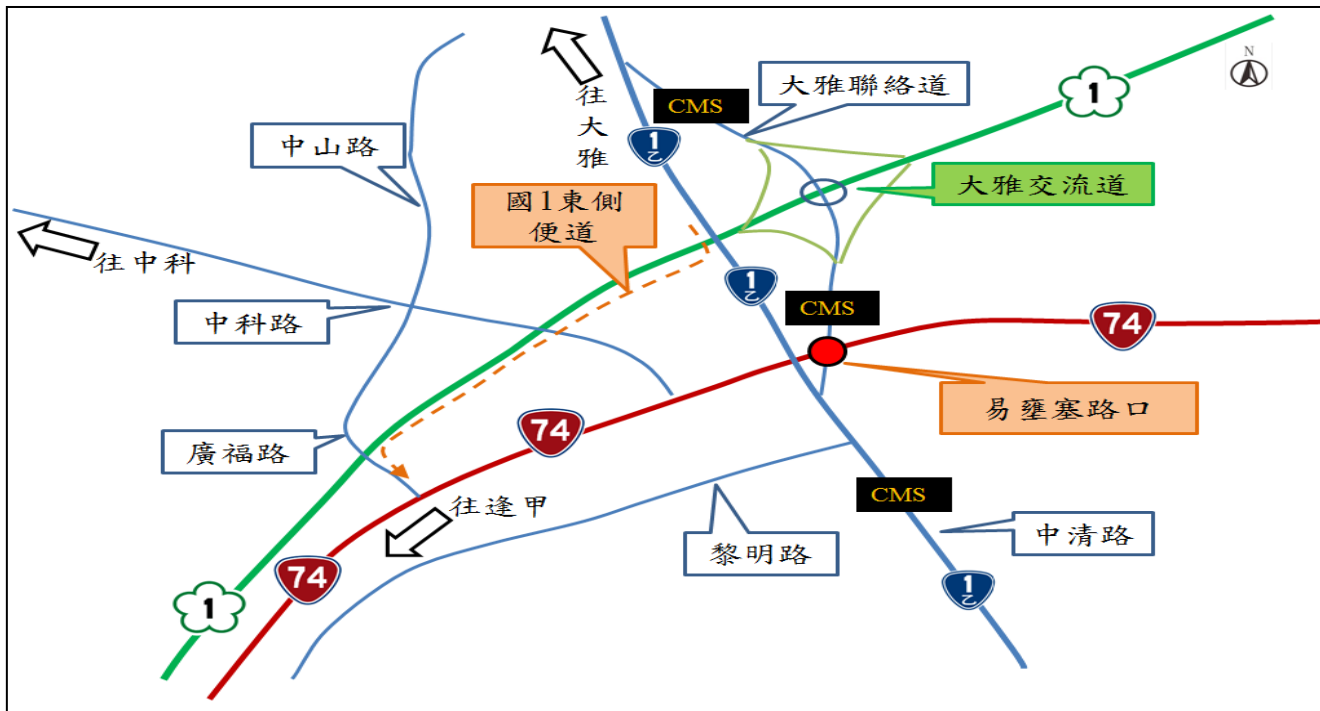
國6舊正至霧峰系統西向路段

○ 假日易壅塞路段

● 平日易壅塞路段

順暢-交通特性分析與改善

(二)瓶頸路段改善-大雅交流道

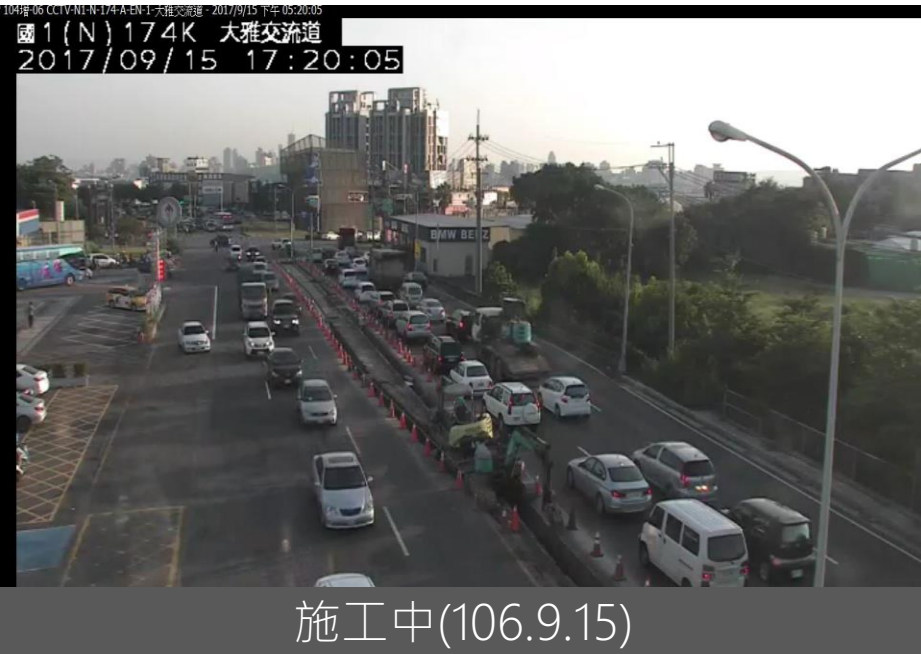


原因 連絡道號誌化路口延滯影響 → 產生出口匝道遞延車隊 → 影響主線

策略 增加大雅連絡道車道數 → 調整出口減速車道長度 → **時段性開放路肩**

順暢-交通特性分析與改善

(二)瓶頸路段改善-大雅交流道



大雅連絡道/環中路增設
1左轉專用道車道

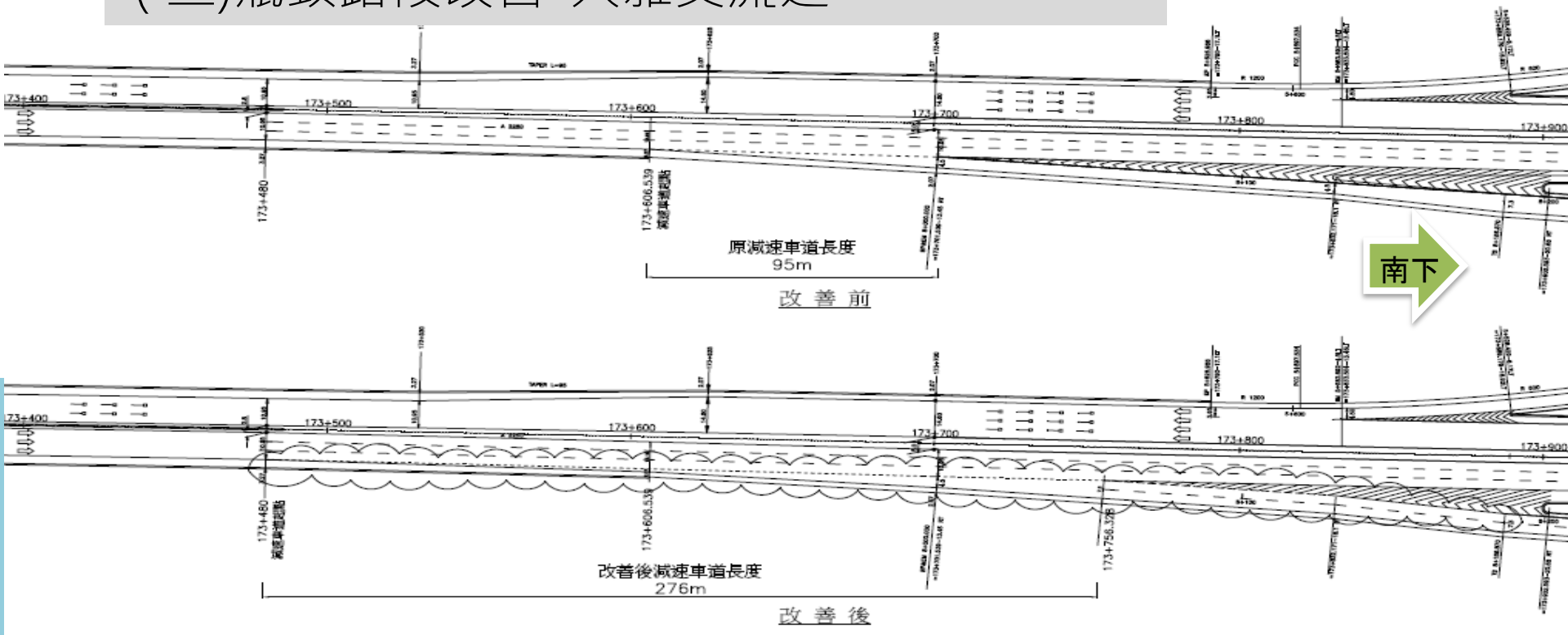


連絡道

紓解效率增加
車輛運行順暢

順暢-交通特性分析與改善

(二)瓶頸路段改善-大雅交流道



- 減速車道增加181公尺
- 出口匝道雙車道路段延伸133公尺

➡ 下匝道

紓解效率增加
車輛運行順暢

順暢-交通特性分析與改善



(二)瓶頸路段改善-大雅交流道



大雅北上入口匝道拓寬



大雅北上入口匝道拓寬

項目	改善前	改善後
日期	0618~0718	0718~0818
平均事故件數	0.21	0
17-20平均壅塞長度(km)	0.89	0.74
最長壅塞長度(km)	6.00	2.00
平均壅塞延時(hr)	1.86	1.44

順暢-交通特性分析與改善

(三)假日-瓶頸路段改善-國1彰化至埔鹽系統南下路段

改善前

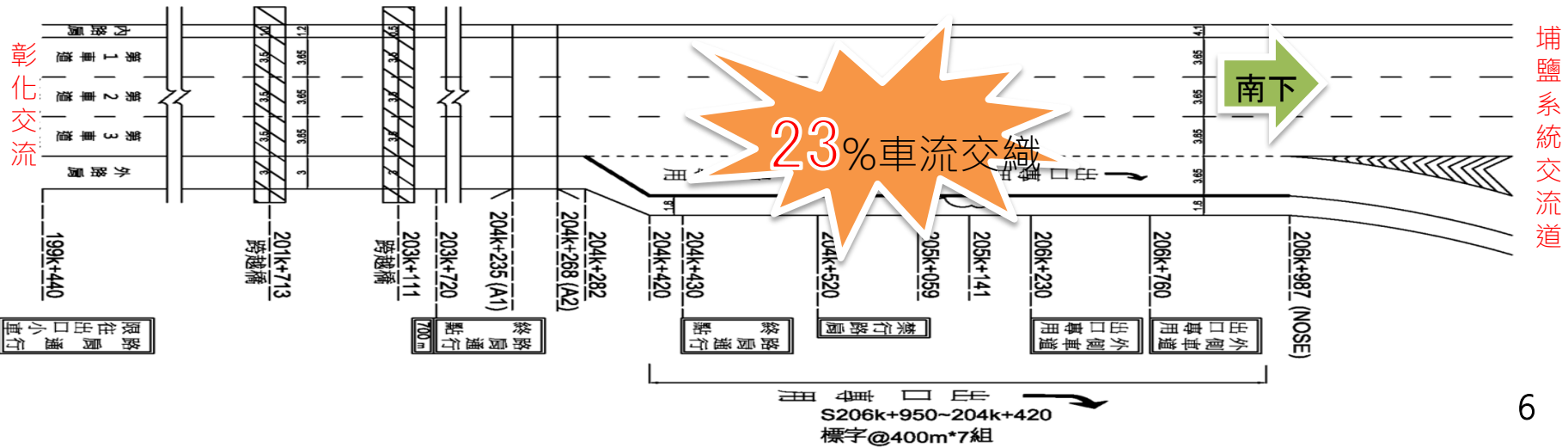


S205k+059~S206k+987
-延長前原外路肩機動開放

改善後

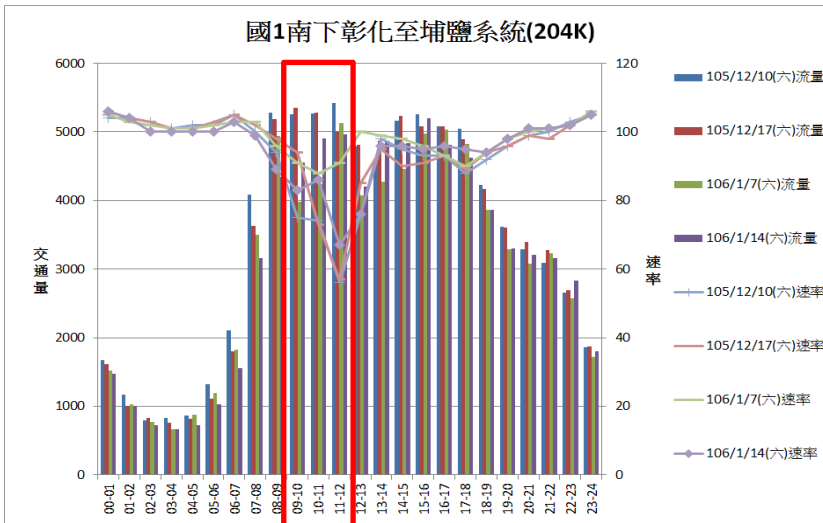
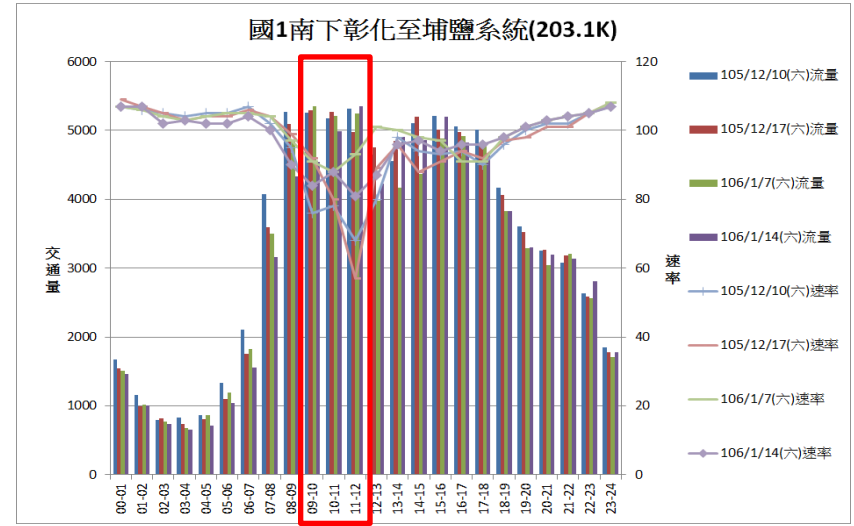
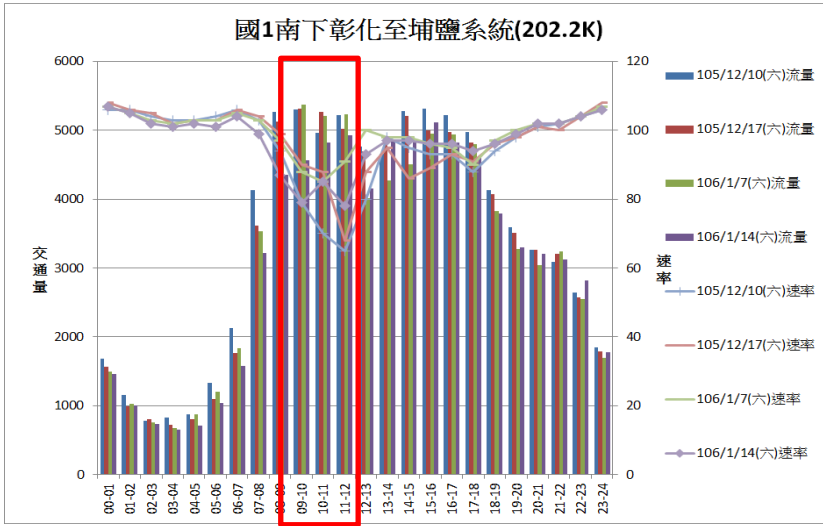


S204k+282~S206k+987
-出口專用車道



順暢-交通特性分析與改善

(三) 假日-瓶頸路段改善-國1彰化至埔鹽系統南下路段



設置出口專用道前 尖峰時段(9-12時) 平均速率	設置出口專用道後 尖峰時段(9-12時) 平均速率
74.57KPH	85.42KPH



平均速率提昇
10.85KPH(14.55%)

順暢-交通特性分析與改善

(四)連假-瓶頸路段改善-國1埔鹽至員林路段

埔鹽系統-員林路段 7-20 時平均速率		
106 端午節	106 清明節	105 端午節
63.98	38.18	60.89

較106年清明節提升

25.80 KPH(**67.6%**)

	國道1號南下																							
	106年5月27日端午節第一天13.23百萬車公里								106年4月1日清明節第一天13.94百萬車公里						105年6月9日端午節第一天12.96百萬車公里									
	南屯-王田	王田-彰化系統	彰化系統-彰化	彰化-埔鹽系統	埔鹽系統-員林	員林-北斗	北斗-西螺	西螺-虎尾	南屯-王田	王田-彰化系統	彰化系統-彰化	彰化-埔鹽系統	埔鹽系統-員林	員林-北斗	北斗-西螺	西螺-虎尾	南屯-王田	王田-彰化系統	彰化系統-彰化	彰化-埔鹽系統	埔鹽系統-員林	員林-北斗	北斗-西螺	西螺-虎尾
00~01	105	103	110	103	104	108	106	109	111	101	103	101	97	101	101	109	100	91	51	42	78	91	87	87
01~02	105	104	112	106	106	110	107	111	114	101	105	106	101	103	97	105	101	99	94	89	89	95	90	87
02~03	106	102	112	105	106	110	107	110	113	100	107	108	103	106	100	107	102	101	100	99	100	101	94	90
03~04	106	103	111	104	105	109	106	109	113	101	105	108	104	107	99	106	103	101	101	99	101	102	94	90
04~05	107	104	112	106	107	111	106	109	113	98	107	107	104	106	100	106	103	101	102	101	102	103	94	91
05~06	109	105	112	106	106	112	108	112	111	98	104	106	101	105	99	105	106	104	104	102	103	104	97	94
06~07	107	102	107	99	102	108	103	110	110	99	100	75	70	101	101	108	102	99	90	82	90	97	91	91
07~08	101	95	65	91	93	97	98	104	105	94	66	51	53	100	98	103	93	58	33	49	86	85	80	87
08~09	98	51	51	87	87	78	98	94	104	56	44	47	38	98	98	103	82	52	56	44	55	92	89	87
09~10	100	42	54	65	54	95	97	99	103	50	44	34	28	99	98	102	52	58	38	23	46	89	87	84
10~11	100	41	35	39	35	95	96	101	104	46	30	35	30	95	96	98	78	51	24	19	43	86	82	81
11~12	102	45	33	32	34	95	98	102	108	40	31	36	30	93	96	100	95	62	20	19	44	84	81	81
12~13	105	89	47	42	36	95	96	102	110	83	36	50	27	94	97	102	101	88	44	23	46	77	72	82
13~14	104	98	105	47	44	96	96	101	110	99	85	39	31	97	97	102	100	97	85	62	49	78	73	81
14~15	102	95	102	57	40	98	96	100	107	97	105	40	33	95	97	101	98	95	73	55	63	84	79	80
15~16	102	95	103	43	62	100	99	104	106	96	99	40	34	95	95	101	96	93	91	79	62	84	76	73
16~17	102	99	105	85	79	95	96	100	108	96	69	62	49	95	96	100	98	94	95	87	74	89	74	46
17~18	102	97	97	92	89	101	98	103	108	99	53	71	60	97	97	103	96	94	93	89	83	79	45	30
18~19	103	97	102	90	60	98	96	102	107	98	100	43	35	96	94	100	97	95	94	84	66	75	68	62
19~20	100	96	104	94	93	100	98	103	105	95	98	73	39	94	93	99	97	94	90	87	83	86	82	79
20~21	99	97	103	93	95	102	100	106	109	97	100	100	81	100	93	100	98	97	96	96	94	94	89	85
21~22	101	99	107	99	99	105	104	107	110	98	103	103	99	104	98	104	100	98	99	98	98	99	93	91
22~23	104	101	110	102	102	109	107	110	111	101	106	107	101	108	102	109	99	98	99	99	100	102	96	94
23~24	106	104	113	106	106	110	108	111	114	104	110	110	106	109	105	111	102	100	102	101	102	103	98	95

順暢-交通特性分析與改善

(五)春節-瓶頸路段改善-國3名間雙向入口封閉

□ 南下路段

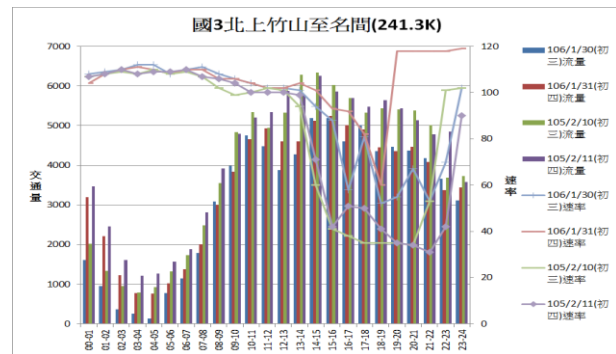
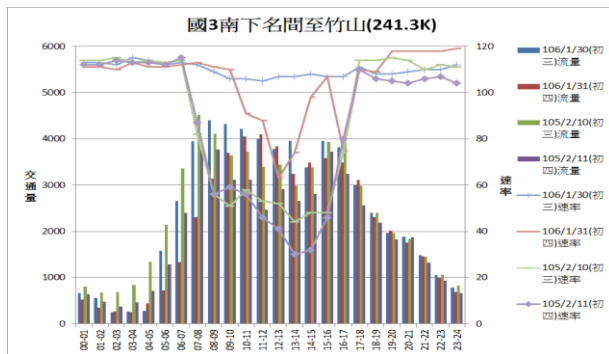
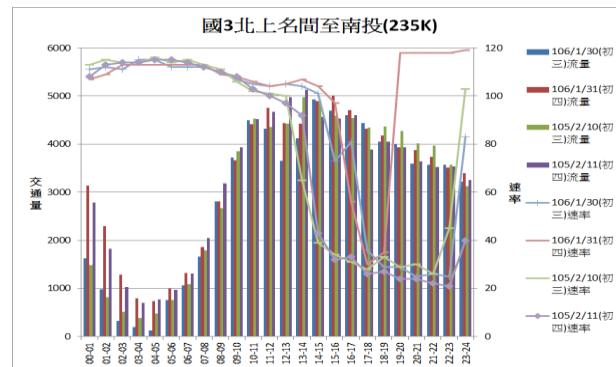
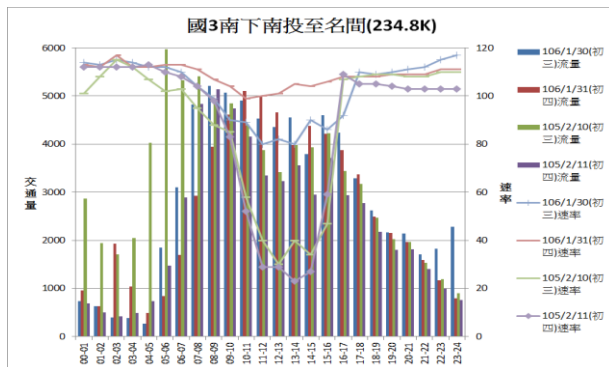
提升19~27KPH

(24~35%)

□ 北上路段

提升20~21KPH

(28~33%)



路段	時間	106年春節	105年春節	106年較105年 速率提升值	106年較105年 速率提升比例
		(初三及初四平均)			
南下	南投至名間	101.38	81.71	19.66	24.06%
	名間至竹山	103.97	76.64	27.32	35.65%
北上	竹山至名間	94.56	73.69	20.87	28.32%
	名間至南投	87.47	65.49	21.98	33.57%

