



圖 1. 9 時 12 分國 5 南下雪山隧道 18.5 公里發生故障車占用外側車道事件

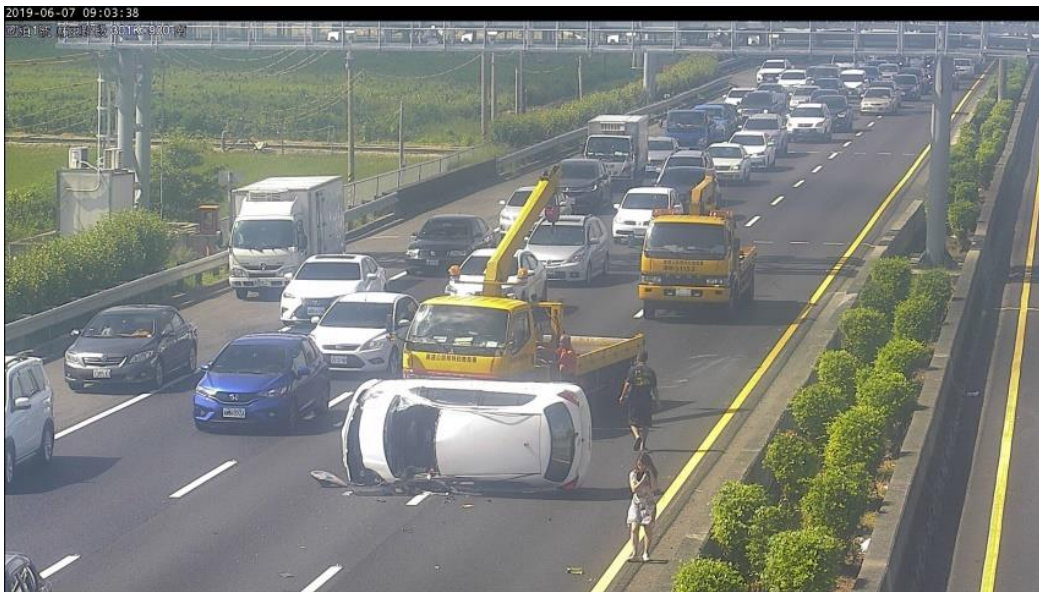


圖 2. 9 時 1 分國 1 北向 301.9 公里小客車翻覆事故，造成後方車隊回堵 5 公里



附圖 3. 10 時 16 分國 1 高架南向 66.1 公里 4 小客車追撞事故，回堵 4 公里