

# 大型重機行駛國3甲線及省道快速公路 績效評估檢核案 —國3甲線、台64線、台74線第一季觀察結果

國立交通大學運輸與物流管理學系

蕭傑諭

王郁惠、江承軒、李文、沈汶蓂、林琬庭、洪翊庭、陳玟蘭、黃舒珮、梁瑤妮

12/09/2020

# 簡報大綱

## 觀測指標：

### 定義、本季觀察結果

- 一. 行進時未保持安全距離
- 二. 未保持安全距離變換車道
- 三. 車道間任意穿梭(鑽車縫)
- 四. 同車道併駛
- 五. 違規使用路肩
- 六. 沿車道線行駛
- 七. 跨越槽化線
- 八. 跨越雙白實線

## 其他指標：統計結果

- 一. 安全指標
- 二. 秩序指標
- 三. 行為指標

## 觀測指標

觀測指標	操作型定義
行進時未保持安全距離	與前車距離小於 <b>10公尺</b> 。 如遇到壅塞的情形，則不列入違規計算。
未保持安全距離變換車道	變換車道前與前車距離小於 <b>10公尺</b> 、或變換車道後與後車距離小於 <b>10公尺</b> 。 如遇到壅塞的情形，則不列入違規計算。
車道間任意穿梭(鑽車縫)	相鄰兩車道有車，車輛從中間通過。
同車道併駛	兩汽車、重機於同一車道併排行駛、或同車道超車、或兩重機於同車道交錯併行而前後距離小於 <b>5公尺</b> 。 汽車與重機併駛，則後到者視為違規；多車道匯集為單一車道路段則不列入違規計算。

## 觀測指標

觀測指標	操作型定義
違規使用路肩	非指定時段在路肩上行駛、無故在路肩停車、利用路肩超越前車或倒車。 因故於路肩停車者，若無於車輛後方擺放故障警告標誌或明顯標識，列入違規計算。
沿車道線行駛	非因變換車道而緊貼車道線連續行駛超過30公尺。
跨越槽化線	車輪壓到槽化線。
跨越雙白實線	任一車輪壓過雙白實線或車身跨越雙白實線。

# 觀察作業程序

## ➤ 設計

- 觀察成員訓練：確保觀察標準一致
  - 講習、觀察前期樣本、檢討
- 觀察成員分配：降低成員個別差異對觀察結果之影響
  - 每一CCTV小時至少兩位成員觀察(主、副)
  - 不同成員輪流搭配不同道路、CCTV

## ➤ 執行

- 合格樣本篩選：確保依據抽樣順序找到合於標準之觀察樣本
  - 儘速取得抽樣樣本、檢查
  - 再次索取備用樣本直到所需樣本數
- 每週檢討會議：確認所有觀察結果
  - 疑義處理
  - 全體成員共識

## 國3甲違規樣態統計表(109年7月)

觀察日期 時段	CCTV 編號	觀察 方向	車種	抽樣時 段行駛 交通量	不良駕駛行為									路段 違規 總計 件數	路段違規 總計比例 (%)	
					行進時 未保持 安全車 距	未保持 安全車 距變換 車道	車道間 任意穿 梭(鑽車 縫)	同車道 併駛	違規使 用路肩	沿車道 線行駛	違規跨 越槽化 線	違規跨 越雙白 實線	其它			
日期：7/14 時段：23-24	9027 (隧道)	東行	小型車	324	1	0	0	0	0	0	2	0	0	0	3	0.93%
			大型重機	7	0	0	0	0	0	0	0	0	0	0	0	0
日期：7/29 時段：12-13	9124 (隧道)	西行	小型車	1086	7	0	0	0	0	0	5	0	0	0	12	1.10%
			大型重機	14	0	0	0	0	0	0	1	0	0	0	1	7.14%
日期：7/1 時段：18-19	9021 (隧道)	東行	小型車	1975	14	0	0	0	0	0	1	0	1	0	16	0.81%
			大型重機	18	4	0	0	0	0	0	0	0	0	0	4	22.22%
日期：7/9 時段：22-23	9123 (隧道)	西行	小型車	482	0	0	0	0	0	0	2	0	0	0	2	0.41%
			大型重機	7	0	0	0	0	0	0	0	0	0	0	0	0.00%
日期：7/4 時段：12-13	9104	西行	小型車	1377	15	1	0	0	0	0	9	0	0	0	25	1.82%
			大型重機	29	4	0	0	0	0	0	0	0	0	0	4	13.79%
日期：7/12 時段：11-12	9122 (隧道)	西行	小型車	1215	4	0	0	0	0	0	9	0	0	0	13	1.07%
			大型重機	51	6	0	0	3	0	1	0	0	0	0	10	19.61%
不分路段違規總計件數			小型車	6459	41	1	0	0	0	28	0	1	0	71	1.10%	
			大型重機	126	14	0	0	3	0	2	0	0	0	19	15.08%	
不分路段違規比例			小型車	---	0.63%	0.02%	0.00%	0.00%	0.00%	0.00%	0.43%	0.00%	0.02%	0.00%	---	---
			大型重機	---	11.11%	0.00%	0.00%	2.38%	0.00%	1.59%	0.00%	0.00%	0.00%	---	---	

## 國3甲違規樣態統計表(109年8月)

觀察日期 時段	CCTV 編號	觀察 方向	車種	抽樣時 段行駛 交通量	不良駕駛行為									路段 違規 總計 件數	路段違規 總計比例 (%)
					行進時 未保持 安全車 距	未保持 安全車 距變換 車道	車道間 任意穿 梭(鑽車 縫)	同車道 併駛	違規使 用路肩	沿車道 線行駛	違規跨 越槽化 線	違規跨 越雙白 實線	其它		
日期：8/27 時段：17-18	9120 (隧道)	西行	小型車	1818	13	0	0	0	0	0	0	2	0	15	0.83%
			大型重機	12	0	0	0	0	0	1	0	0	0	0	1
日期：8/30 時段：10-11	9010	東行	小型車	1282	8	2	0	0	0	3	0	0	0	13	1.01%
			大型重機	24	1	1	0	0	0	0	1	0	0	0	3
日期：8/29 時段：16-17	9126 (隧道)	西行	小型車	1442	5	0	0	0	0	0	0	0	0	5	0.35%
			大型重機	17	0	0	0	0	0	0	0	0	0	0	0
日期：8/23 時段：14-15	9125 (隧道)	西行	小型車	1260	7	0	0	0	0	3	0	0	0	10	0.79%
			大型重機	18	1	0	0	0	0	0	0	0	0	0	1
日期：8/15 時段：7-8	9103 (隧道)	西行	小型車	797	8	0	0	0	0	0	0	2	0	10	1.25%
			大型重機	19	1	0	0	0	0	0	0	0	0	0	1
日期：8/18 時段：7-8	9020 (隧道)	東行	小型車	1268	16	0	0	0	0	24	0	1	0	41	3.23%
			大型重機	14	2	0	0	0	0	0	0	0	0	0	2
不分路段違規總計件數			小型車	7867	57	2	0	0	0	30	0	5	0	94	1.19%
			大型重機	104	5	1	0	0	0	2	0	0	0	8	7.69%
不分路段違規比例			小型車	---	0.72%	0.03%	0.00%	0.00%	0.00%	0.38%	0.00%	0.06%	0.00%	---	---
			大型重機	---	4.81%	0.96%	0.00%	0.00%	0.00%	1.92%	0.00%	0.00%	0.00%	---	---

## 國3甲違規樣態統計表(109年9月)

觀察日期 時段	CCTV 編號	觀察 方向	車種	抽樣時 段行駛 交通量	不良駕駛行為								路段違 規總計 件數	路段違規 總計比例 (%)	
					行進時 未保持 安全車 距	未保持 安全車 距變換 車道	車道間 任意穿 梭(鑽車 縫)	同車道 併駛	違規使 用路肩	沿車道 線行駛	違規跨 越槽化 線	違規跨 越雙白 實線			其它
日期：9/4 時段：19-20	9102	西行	小型車	1350	16	0	0	0	0	10	0	0	0	26	1.93%
			大型重機	19	3	0	0	0	0	1	0	0	0	4	21.05%
日期：9/18 時段：19-20	9121 (隧道)	西行	小型車	1348	6	0	0	0	0	1	0	0	0	7	0.52%
			大型重機	13	3	0	0	0	0	0	0	0	0	3	23.08%
日期：9/6 時段：6-7	9030	東行	小型車	551	1	2	0	0	0	1	0	0	0	4	0.73%
			大型重機	84	3	0	0	1	0	3	0	0	0	7	8.33%
日期：9/7 時段：8-9	9141	西行	小型車	2139	69	32	0	0	0	12	0	0	0	113	5.28%
			大型重機	15	1	0	0	0	0	2	0	0	0	3	20.00%
日期：9/13 時段：12-13	9100	西行	小型車	1196	22	2	0	6	0	20	0	0	0	50	4.18%
			大型重機	35	1	0	0	0	0	0	0	0	0	1	2.86%
日期：9/13 時段：19-20	9140 (隧道)	西行	小型車	1806	7	6	0	0	0	5	0	0	0	18	1.00%
			大型重機	15	1	0	0	0	0	0	0	0	0	1	6.67%
不分路段違規總計件數			小型車	8390	121	42	0	6	0	49	0	0	0	218	2.60%
			大型重機	181	12	0	0	1	0	6	0	0	0	19	10.50%
不分路段違規比例			小型車	---	1.44%	0.50%	0.00%	0.07%	0.00%	0.58%	0.00%	0.00%	0.00%	---	---
			大型重機	---	6.63%	0.00%	0.00%	0.55%	0.00%	3.31%	0.00%	0.00%	0.00%	---	---



# 台64線違規樣態統計表(109年7月)

觀察日期 日期 時段	CCTV 編號	觀察 方向	車種	抽樣時 段行駛 交通量	不良駕駛行為									路段違 規總計 件數	路段違 規總計 比例(%)
					行進時未 保持安全 車距	未保持 安全車 距變換 車道	車道間 任意穿 梭(鑽車 縫)	同車道 併駛	違規使 用路肩	沿車道 線行駛	違規跨 越槽化 線	違規跨 越雙白 實線	其它		
日期：07/03 時段：8-9	6427	東	小型車	766	4	2	0	0	0	7	0	0	0	13	1.70%
			大型重機	21	2	2	0	0	0	1	0	0	0	5	23.81%
日期：07/31 時段：22-23	6404	東	小型車	405	1	0	0	0	0	0	0	5	0	6	1.48%
			大型重機	57	1	0	0	0	0	2	0	0	0	3	5.26%
日期：07/22 時段：15-16	6527	西	小型車	1365	12	5	0	0	0	10	0	0	0	27	1.98%
			大型重機	18	1	0	0	0	0	1	0	0	0	2	11.11%
日期：07/03 時段：12-13	6522	西	小型車	805	5	2	0	0	0	17	0	0	0	24	2.98%
			大型重機	13	0	0	0	0	0	1	0	0	0	1	7.69%
日期：07/24 時段：5	6423	西	小型車	411	3	1	0	0	0	7	0	0	0	11	2.68%
			大型重機	10	0	0	0	0	0	0	0	0	0	0	0.00%
日期：07/22 時段：13-14	6440	東	小型車	1385	9	5	0	0	0	9	0	0	0	23	1.66%
			大型重機	30	2	0	0	0	0	1	0	0	0	3	10.00%
不分路段違規總計件數			小型車	5137	34	15	0	0	0	50	0	5	0	104	2.02%
			大型重機	149	6	2	0	0	0	6	0	0	0	14	9.40%
不分路段違規比例			小型車	---	0.66%	0.29%	0.00%	0.00%	0.00%	0.97%	0.00%	0.10%	0.00%	---	---
			大型重機	---	4.03%	1.34%	0.00%	0.00%	0.00%	4.03%	0.00%	0.00%	0.00%	---	---

# 台64線違規樣態統計表(109年8月)

觀察日期 日期 時段	CCTV 編號	觀察 方向	車種	抽樣時 段行駛 交通量	不良駕駛行為									路段違 規總計 件數	路段違 規總計 比例 (%)
					行進時 未保持 安全車 距	未保持 安全車 距變換 車道	車道間 任意穿 梭(鑽車 縫)	同車道 併駛	違規使 用路肩	沿車道 線行駛	違規跨 越槽化 線	違規跨 越雙白 實線	其它		
日期：8/18 時段：12-13	6510 (隧道)	西	小型車	884	17	0	0	0	0	0	0	0	0	17	1.92%
			大型重機	17	1	0	0	0	0	0	0	0	0	0	1
日期：8/16 時段：6-7	6504 (隧道)	西	小型車	577	4	0	0	0	0	1	0	0	0	5	0.87%
			大型重機	41	1	0	0	0	0	0	0	0	0	0	1
日期：8/3 時段：21-22	6524	西	小型車	463	1	3	0	1	0	34	11	0	0	50	10.80%
			大型重機	8	0	0	0	0	0	2	0	0	0	0	2
日期：8/20 時段：22-23	6433	東	小型車	615	3	1	0	0	0	17	0	0	0	21	3.41%
			大型重機	18	1	0	0	0	0	4	0	0	0	0	5
日期：8/12 時段：4-5	6515 (隧道)	西	小型車	140	0	0	0	0	0	1	0	0	0	1	0.71%
			大型重機	8	0	0	0	0	0	2	0	0	0	0	2
日期：8/27 時段：12-13	6402	東	小型車	961	43	0	0	13	0	13	15	0	0	84	8.74%
			大型重機	14	3	0	0	0	0	0	0	0	0	0	3
不分路段違規總計件數			小型車	3640	68	4	0	14	0	66	26	0	0	178	4.89%
			大型重機	106	6	0	0	0	0	8	0	0	0	0	14
不分路段違規比例			小型車	---	1.87%	0.11%	0.00%	0.38%	0.00%	1.81%	0.71%	0.00%	0.00%	---	---
			大型重機	---	5.66%	0.00%	0.00%	0.00%	0.00%	7.55%	0.00%	0.00%	0.00%	0.00%	---

# 台64線違規樣態統計表(109年9月)

觀察日期 時段	CCTV 編號	觀察 方向	車種	抽樣時 段行駛 交通量	不良駕駛行為									路段 違規 總計 件數	路段違規 總計比例 (%)
					行進時 未保持 安全車 距	未保持 安全車 距變換 車道	車道間 任意穿 梭(鑽車 縫)	同車道 併駛	違規使 用路肩	沿車道 線行駛	違規跨 越槽化 線	違規跨 越雙白 實線	其它		
日期：9/02 時段：0-1	6506 (隧道)	西	小型車	141	0	0	0	0	0	1	0	1	0	2	1.42%
			大型重機	6	0	0	0	0	0	0	0	0	0	0	0
日期：9/18 時段：5-6	6419 (隧道)	東	小型車	164	1	0	0	0	0	0	0	0	0	1	0.61%
			大型重機	9	0	0	0	0	0	0	0	0	0	0	0
日期：9/6 時段：4-5	6419 (隧道)	西	小型車	194	1	0	0	0	0	1	0	0	0	2	1.03%
			大型重機	7	0	0	0	0	0	0	0	0	0	0	0
日期：9/11 時段：5-6	6521 (隧道)	西	小型車	354	6	0	0	0	0	2	0	0	0	8	2.26%
			大型重機	12	0	0	0	0	0	0	0	0	0	0	0
日期：9/29 時段：9-10	6418 (隧道)	東	小型車	968	10	0	0	0	0	3	0	0	0	13	1.34%
			大型重機	10	2	0	0	0	0	0	0	0	0	2	20.00%
日期：9/18 時段：7-8	6429	東	小型車	1038	7	4	0	0	0	2	0	0	0	13	1.25%
			大型重機	55	1	0	0	0	0	1	0	0	0	2	3.64%
不分路段違規總計件數			小型車	2859	25	4	0	0	0	9	0	1	0	39	1.36%
			大型重機	99	3	0	0	0	0	1	0	0	0	4	4.04%
不分路段違規比例			小型車	---	0.87%	0.14%	0.00%	0.00%	0.00%	0.31%	0.00%	0.03%	0.00%	---	---
			大型重機	---	3.03%	0.00%	0.00%	0.00%	0.00%	1.01%	0.00%	0.00%	0.00%	---	---

# 台74線違規樣態統計表(109年7月)

觀察日期 時段	CCTV 編號	觀察 方向	車種	抽樣時 段行駛 交通量	不良駕駛行為									路段 違規 總計 件數	路段違規 總計比例 (%)
					行進時 未保持 安全車 距	未保持 安全車 距變換 車道	車道間 任意穿 梭(鑽車 縫)	同車道 併駛	違規使 用路肩	沿車道 線行駛	違規跨 越槽化 線	違規跨 越雙白 實線	其它		
日期：7/16 時段：19-20	19	西	小型車	2155	15	4	0	0	0	11	0	0	0	30	1.39%
			大型重機	28	0	0	0	0	1	0	0	0	0	1	3.57%
日期：7/31 時段：13-14	20	西	小型車	2807	32	11	0	0	0	0	9	0	0	52	1.85%
			大型重機	17	2	1	0	0	0	1	0	0	0	4	23.53%
日期：7/20 時段：17-18	12	東	小型車	4769	31	5	0	1	0	0	0	0	0	37	0.78%
			大型重機	61	7	3	0	1	0	1	0	0	0	12	19.67%
日期：7/9 時段：13-14	15	西	小型車	2321	18	0	0	0	0	5	0	0	0	23	0.99%
			大型重機	12	0	0	0	0	0	1	0	0	0	1	8.33%
日期：7/17 時段：6-7	17	東	小型車	865	2	0	0	0	0	4	0	0	0	6	0.69%
			大型重機	7	0	0	0	0	0	1	0	0	0	1	14.29%
日期：7/17 時段：11-12	26	東	小型車	2568	33	17	0	0	0	1	0	0	0	51	1.99%
			大型重機	8	0	1	0	0	0	0	0	0	0	1	12.50%
不分路段違規總計件數			小型車	15485	131	37	0	1	0	21	9	0	0	199	1.29%
			大型重機	133	9	5	0	1	0	5	0	0	0	20	15.04%
不分路段違規比例			小型車	---	0.85%	0.24%	0.00%	0.01%	0.00%	0.14%	0.06%	0.00%	0.00%	---	---
			大型重機	---	6.77%	3.76%	0.00%	0.75%	0.00%	3.76%	0.00%	0.00%	0.00%	---	---

# 台74線違規樣態統計表(109年8月)

觀察日期 時段	CCTV 編號	觀察 方向	車種	抽樣時 段行駛 交通量	不良駕駛行為									路段 違規 總計 件數	路段違規 總計比例 (%)
					行進時 未保持 安全車 距	未保持 安全車 距變換 車道	車道間 任意穿 梭(鑽車 縫)	同車道 併駛	違規使 用路肩	沿車道 線行駛	違規跨 越槽化 線	違規跨 越雙白 實線	其它		
日期：8/5 時段：22-23	4	東	小型車	800	1	0	0	0	0	9	1	0	0	11	1.38%
			大型重機	8	0	0	0	0	0	0	0	0	0	0	0
日期：8/31 時段：12-13	27	西	小型車	2055	4	3	0	0	0	10	0	0	0	17	0.83%
			大型重機	5	0	0	0	0	0	0	0	0	0	0	0
日期：8/21 時段：15-16	1	東	小型車	3321	56	35	0	0	1	4	2	0	0	98	2.95%
			大型重機	11	0	0	0	0	0	2	0	0	0	2	18.18%
日期：8/11 時段：14-15	6	東	小型車	2694	39	5	0	0	0	5	0	0	0	49	1.82%
			大型重機	9	0	0	0	0	0	0	0	0	0	0	0.00%
日期：8/20 時段：15-16	21	東	小型車	3547	126	54	0	0	0	18	0	0	0	198	5.58%
			大型重機	16	4	0	0	0	0	0	0	0	0	4	25.00%
日期：8/16 時段：12-13	13	西	小型車	2232	14	4	0	0	0	2	0	0	0	20	0.90%
			大型重機	30	3	0	0	0	0	1	0	0	0	4	13.33%
不分路段違規總計件數			小型車	14649	240	101	0	0	1	48	3	0	0	393	2.68%
			大型重機	79	7	0	0	0	0	3	0	0	0	10	12.66%
不分路段違規比例			小型車	---	1.64%	0.69%	0.00%	0.00%	0.01%	0.33%	0.02%	0.00%	0.00%	---	---
			大型重機	---	8.86%	0.00%	0.00%	0.00%	0.00%	3.80%	0.00%	0.00%	0.00%	---	---

# 台74線違規樣態統計表(109年9月)

觀察日期 時段	CCTV 編號	觀察 方向	車種	抽樣時 段行駛 交通量	不良駕駛行為									路段 違規 總計 件數	路段違規 總計比例 (%)
					行進時 未保持 安全車 距	未保持 安全車 距變換 車道	車道間 任意穿 梭(鑽車 縫)	同車道 併駛	違規使 用路肩	沿車道 線行駛	違規跨 越槽化 線	違規跨 越雙白 實線	其它		
日期：9/6 時段：5-6	8	西	小型車	516	2	0	0	0	0	4	0	0	0	6	1.16%
			大型重機	12	0	0	0	0	0	1	0	0	0	1	8.33%
日期：9/14 時段：10-11	30	西	小型車	1836	20	10	0	0	0	4	0	0	0	34	1.85%
			大型重機	9	0	0	0	0	0	0	0	0	0	0	0.00%
日期：9/16 時段：20-21	10	東	小型車	1807	7	2	0	0	0	6	0	0	0	15	0.83%
			大型重機	35	0	2	0	0	0	1	0	0	0	3	8.57%
日期：9/2 時段：15-16	14	西	小型車	3120	14	8	0	0	0	4	0	0	0	26	0.83%
			大型重機	21	0	0	0	0	0	1	0	0	0	1	4.76%
日期：9/29 時段：16-17	31	西	小型車	2437	35	9	0	0	0	2	0	0	0	46	1.89%
			大型重機	6	0	0	0	0	0	0	0	0	0	0	0.00%
日期：9/18 時段：13-14	25	東	小型車	2436	51	9	0	0	0	6	0	0	0	66	2.71%
			大型重機	13	0	0	0	0	0	0	0	0	0	0	0.00%
不分路段違規總計件數			小型車	12152	129	38	0	0	0	26	0	0	0	193	1.59%
			大型重機	96	0	2	0	0	0	3	0	0	0	5	5.21%
不分路段違規比例			小型車	---	1.06%	0.31%	0.00%	0.00%	0.00%	0.21%	0.00%	0.00%	0.00%	---	---
			大型重機	---	0.00%	2.08%	0.00%	0.00%	0.00%	3.13%	0.00%	0.00%	0.00%	---	---

## 違規樣態統計表(第一季7-9月)

月份	月份	車種	行駛交通量	不良駕駛行為									總計件數	
				行進時未保持安全車距	未保持安全車距變換車道	車道間任意穿梭(鑽車縫)	同車道併駛	違規使用路肩	沿車道線行駛	違規跨越槽化線	違規跨越雙白實線	其它	總計比例	
國3甲	數量	小型車	22716	219	45	0	6	0	107	0	6	0	383	
		大型重機	411	31	1	0	4	0	10	0	0	0	46	
	比例	小型車	---	0.96%	0.20%	0.00%	0.03%	0.00%	0.47%	0.00%	0.03%	0.00%	1.69%	
		大型重機	---	7.54%	0.24%	0.00%	0.97%	0.00%	2.43%	0.00%	0.00%	0.00%	11.19%	
台64線	數量	小型車	11636	127	23	0	14	0	125	26	6	0	321	
		大型重機	354	15	2	0	0	0	15	0	0	0	32	
	比例	小型車	---	1.09%	0.20%	0.00%	0.12%	0.00%	1.07%	0.22%	0.05%	0.00%	2.76%	
		大型重機	---	4.24%	0.56%	0.00%	0.00%	0.00%	4.24%	0.00%	0.00%	0.00%	9.04%	
台74線	數量	小型車	42286	500	176	0	1	1	95	12	0	0	785	
		大型重機	308	16	7	0	1	0	11	0	0	0	35	
	比例	小型車	---	1.18%	0.42%	0.00%	0.00%	0.00%	0.22%	0.03%	0.00%	0.00%	1.86%	
		大型重機	---	5.19%	2.27%	0.00%	0.32%	0.00%	3.57%	0.00%	0.00%	0.00%	11.36%	
總計	數量	小型車	76638	843	246	0	21	1	327	38	7	0	1483	
		大型重機	1073	62	10	0	5	0	36	0	0	0	113	
	比例	小型車	---	1.10%	0.32%	0.00%	0.03%	0.00%	0.43%	0.05%	0.01%	0.00%	1.94%	
		大型重機	---	5.78%	0.93%	0.00%	0.47%	0.00%	3.36%	0.00%	0.00%	0.00%	10.53%	

# 觀測指標總結

## 違規總件數比例：

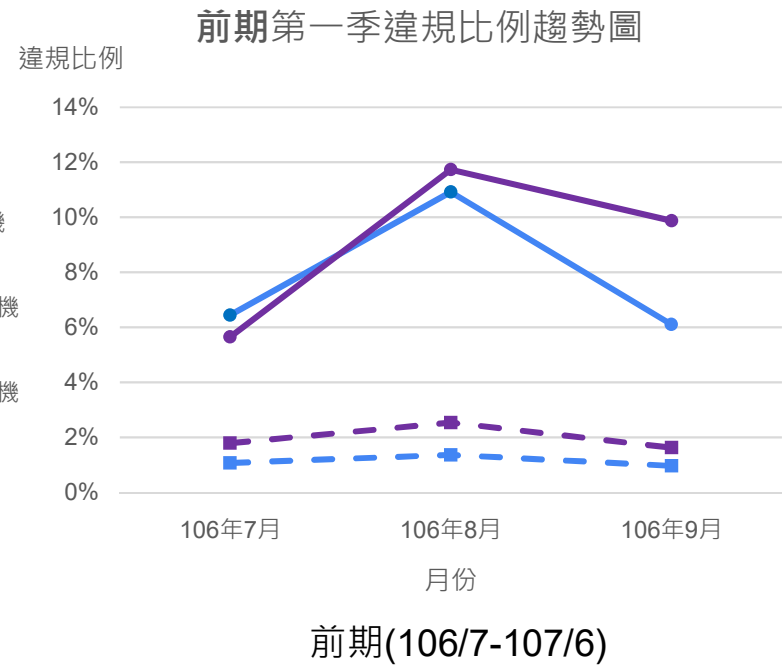
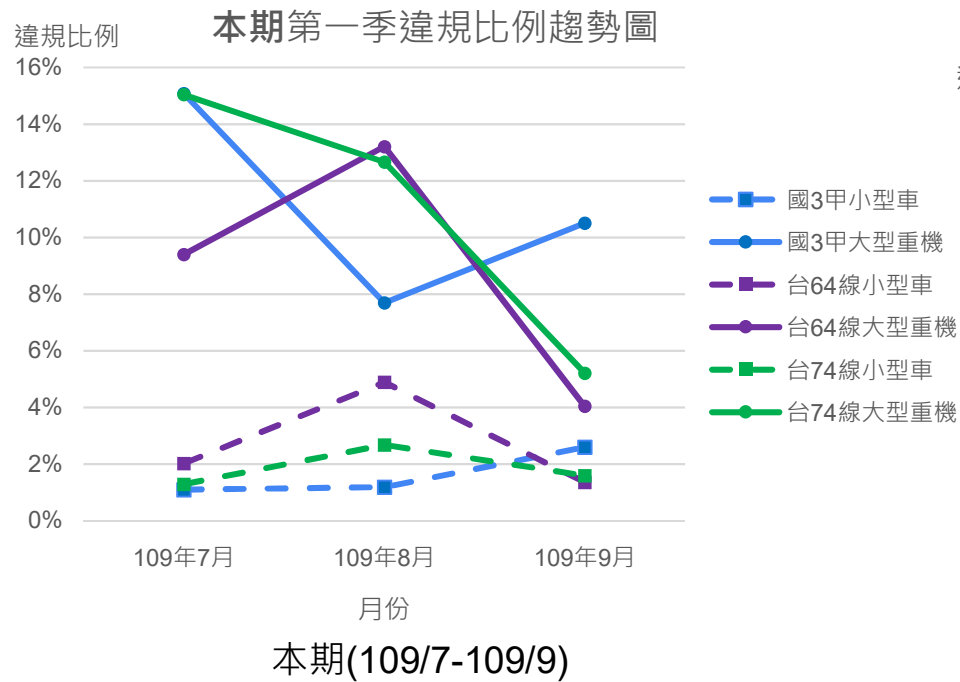
- 小型車：1.94%
- 大型重機：10.53%
- 大型重機各月份波動較大(4.04%~15.08%)，惟均較同月份小型車(1.10%~4.89%) 高出數倍

## 違規樣態：

- 不論車種與道路(比例高低不同)
  - 行進時未保持安全車距
  - 未保持安全車距變換車道
  - 沿車道線行駛
- 特定車種(大型重機)較易發生之違規
  - 同車道併駛



# 違規總件數比例趨勢-兩期對照



# 季檢核表

道路	月份	車種	總延車公里	安全指標				秩序指標			行為指標	
				死亡與受傷 事故件數	死亡與受傷事 故件數/百萬延 車公里	總事故件數	總事故件數/ 百萬延車公 里	違規件數	違規件數/百 萬延車公里	觀測違規行 為件數	抽樣時段行駛 交通量	觀測違規件數/ 抽樣時段行駛 交通量
國3甲	7月	小型車	8,151,561	2	0.25	19	2.33	303	37.17	71	6459	1.10%
		大型重機	59,678	0	0.00	0	0.00	5	83.78	19	126	15.08%
	8月	小型車	8,072,115	3	0.37	16	1.98	279	34.56	94	7867	1.19%
		大型重機	60,495	0	0.00	0	0.00	7	115.71	8	104	7.69%
	9月	小型車	7,946,651	1	0.13	14	1.76	359	45.18	218	8390	2.60%
		大型重機	49,721	0	0.00	0	0.00	4	80.45	18	181	9.94%
總計	小型車	24,170,327	6	0.25	49	2.03	941	38.93	383	22716	1.69%	
大型重機	169,894	0	0.00	0	0.00	16	94.18	45	411	10.95%		
台64線	7月	小型車	39,464,644	6	0.15	53	1.34	1035	26.23	104	5137	2.02%
		大型重機	1,176,724	1	0.85	3	2.55	29	24.64	14	149	9.40%
	8月	小型車	38,983,379	5	0.13	37	0.95	1609	41.27	178	3640	4.89%
		大型重機	1,097,267	2	1.82	3	2.73	65	59.24	14	106	13.21%
	9月	小型車	41,116,387	9	0.22	64	1.56	997	24.25	39	2859	1.36%
		大型重機	1,069,949	0	0.00	1	0.93	50	46.73	4	99	4.04%
總計	小型車	119,564,410	20	0.17	154	1.29	3641	30.45	321	11636	2.76%	
大型重機	3,343,940	3	0.90	7	2.09	144	43.06	32	354	9.04%		
台74線	7月	小型車	48,338,136	20	0.41	139	2.88	1371	28.36	199	15485	1.29%
		大型重機	601,949	0	0.00	1	1.66	15	24.92	20	133	15.04%
	8月	小型車	47,180,782	34	0.72	143	3.03	466	9.88	393	14649	2.68%
		大型重機	657,692	3	4.56	3	4.56	5	7.60	10	79	12.66%
	9月	小型車	48,104,790	19	0.39	168	3.49	532	11.06	193	12152	1.59%
		大型重機	605,687	2	3.30	2	3.30	3	4.95	5	96	5.21%
總計	小型車	143,623,708	73	0.51	450	3.13	2369	16.49	785	42286	1.86%	
大型重機	1,865,328	5	2.68	6	3.22	23	12.33	35	308	11.36%		

**END**  
敬請指教