



# 駕駛原理與方法





# 大綱

壹、前言

貳、大型重型機車安全須知

參、大型重型機車騎士不良駕駛行為

肆、安全駕駛方法

伍、結語





## 壹、前言

大型重型機車雖然路權比照小型汽車行駛，但是大型重型機車穩定性不如汽車，外在環境容易影響駕駛人的騎乘狀況。而且機車沒有保護騎士的外殼，一旦發生意外，往往會造成嚴重後果。因此在騎乘機車時，除了遵守交通規則，對於騎乘機車之駕駛原理及方法有更深的認識，才能避免悲劇發生。







## 貳、大型重型機車安全須知

### 一、服裝與安全裝備

(一)服裝：在騎乘時，可以穿著長袖、長褲的騎乘服裝，或是護膝、護肘等防摔護具，以避免肌膚露出，萬一跌倒時，能保護肌膚，也能減輕因吹風引起的體溫下降及日曬引起的傷害。





## 貳、大型重型機車安全須知

### (二)手套：

建議戴用耐摩擦、適合手型的皮革製手套。冬天用應考慮具防寒性，夏天用應考慮具通氣性的類型，選擇不會妨礙手部活動者。

### (三)鞋子：

選擇能蓋到腳踝、有腳後跟的鞋子。建議使用當踩在排檔踏板之處，有鞋墊的機車用長靴。





## 貳、大型重型機車安全須知

### (四)安全帽：

騎乘機車應選用帽體黏貼有經濟部標準檢驗局商品檢驗合格標識之機車用安全帽，市面上可選用的之帽型對於大型重型機車騎乘安全，即露臉式或全面式二種且要正確配戴才能發揮防護功效，建議選用鮮豔或是淺色之安全帽。



**選購貼有商品安全標章  
才是合格的安全帽**





# 貳、大型重型機車安全須知

## 二、應具備證照：



駕照



行照



強制險

## 貳、大型重型機車安全須知

### 三、應注意事項：

(一)大型重型機車常用標誌之規定。



汽車及  
550c.c.以上  
之大型重型機  
車專行道



道路指定四  
輪以上汽車  
及大型重型  
機車專行



禁止大型重  
型機車左轉



禁止大型重  
型機車進入



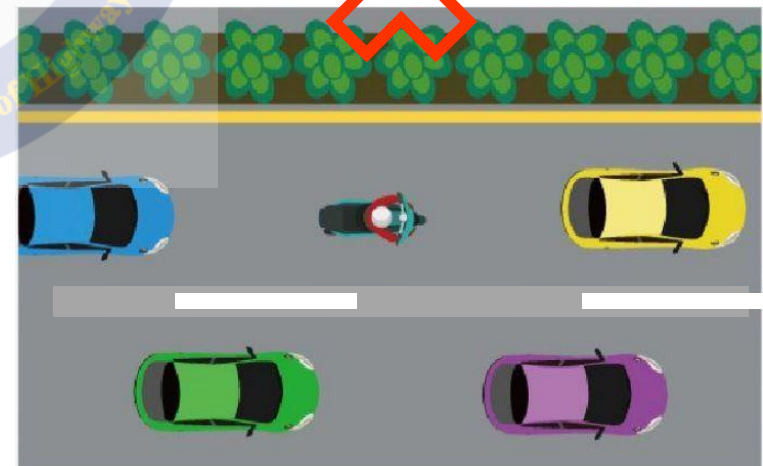


## 貳、大型重型機車安全須知

### (二)大型重型機車路權須知

大型重型機車之路權比照小型汽車行駛，騎乘時應將其視為汽車，並與其他車輛保持適當安全距離，可行駛路段比照小型汽車及公告可行駛之路段辦理。

以在速限70公里的快速公路行駛為例





## 貳、大型重型機車安全須知

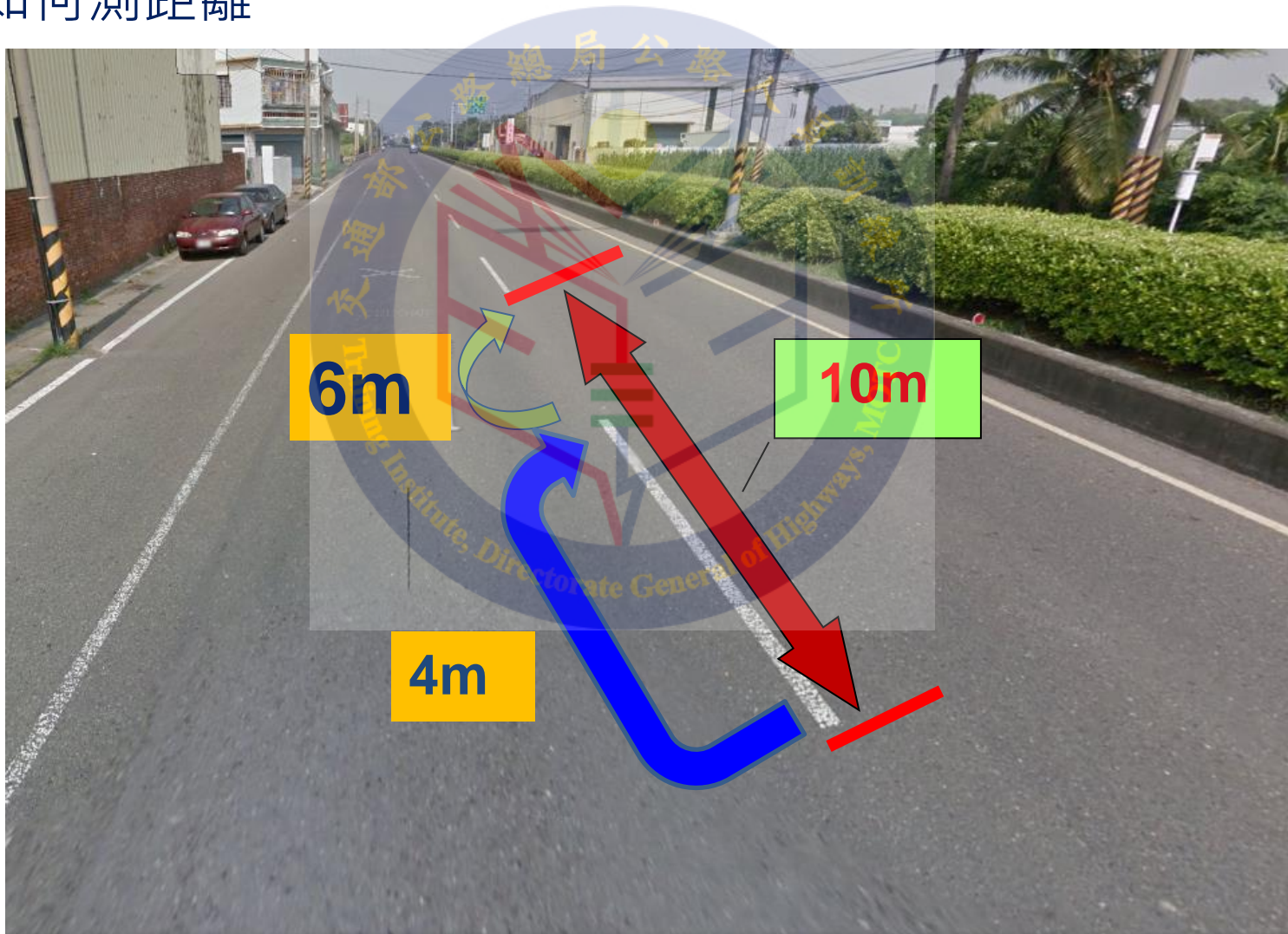
(三)行駛速度前後車應保持之最小安全距離如下表。

車速(公里/小時)		60	70	80	90	100	110
最小距離 (公尺)	小型車、 大型重型 機車	30	35	40	45	50	55
	大型車	40	50	60	70	80	90



## 貳、大型重型機車安全須知

### (四)如何測距離



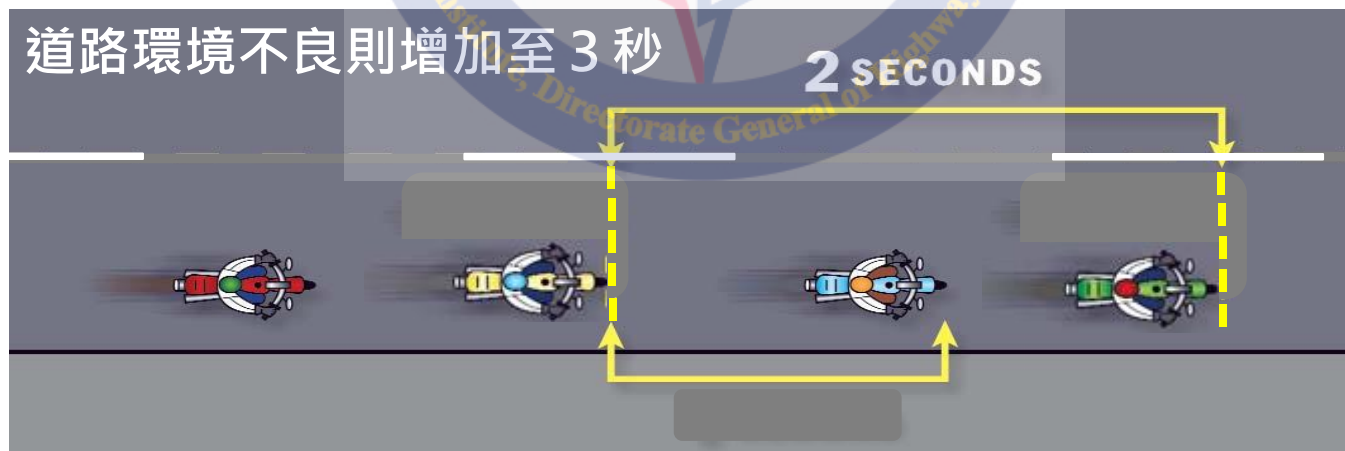




## 貳、大型重型機車安全須知

### (五)時距法

許多駕駛人對距離的判斷無法精準估算，改用秒數來估算，也是最實用的方法。與前車的安全距離保持2秒以上安全車距，這種安全距離的估算遠比距離估計還要簡單的多，只要看著前車的車尾經過某個參考點（橋樑接縫、燈柱、水溝蓋）心裡開始默念1001 1002。

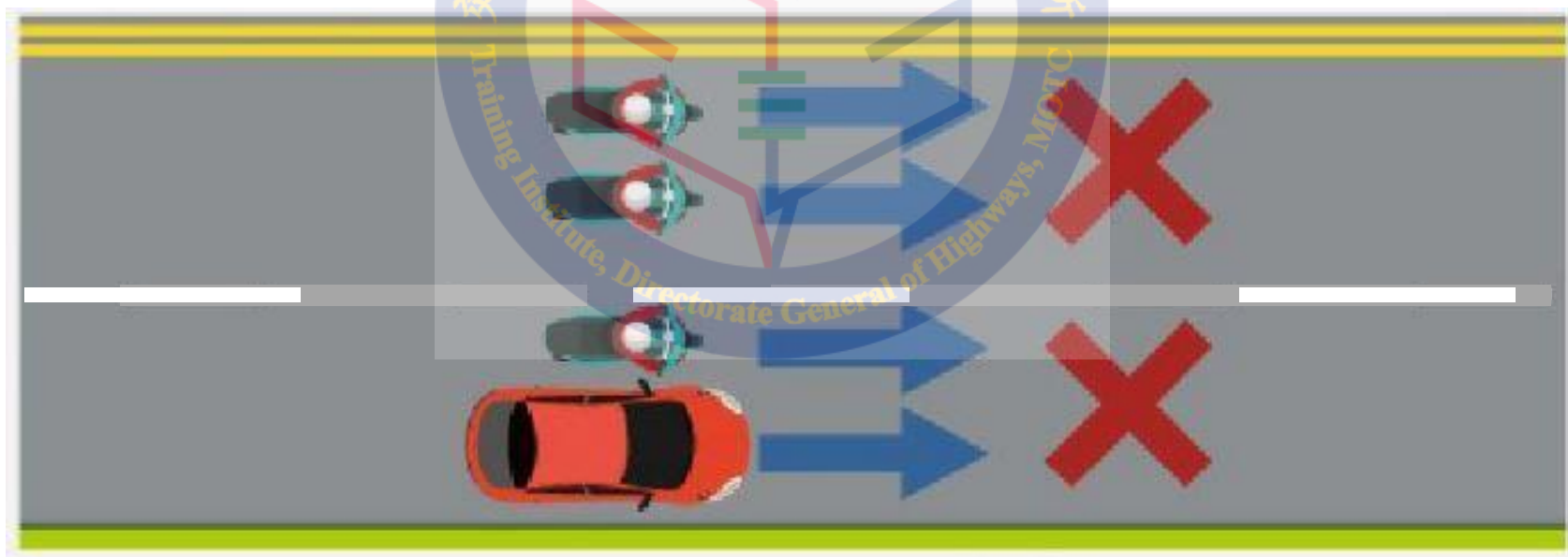




## 貳、大型重型機車安全須知

(六)行駛於高、快速公路禁止同車道併駛或超車。

高快速公路管制規則第9、20條

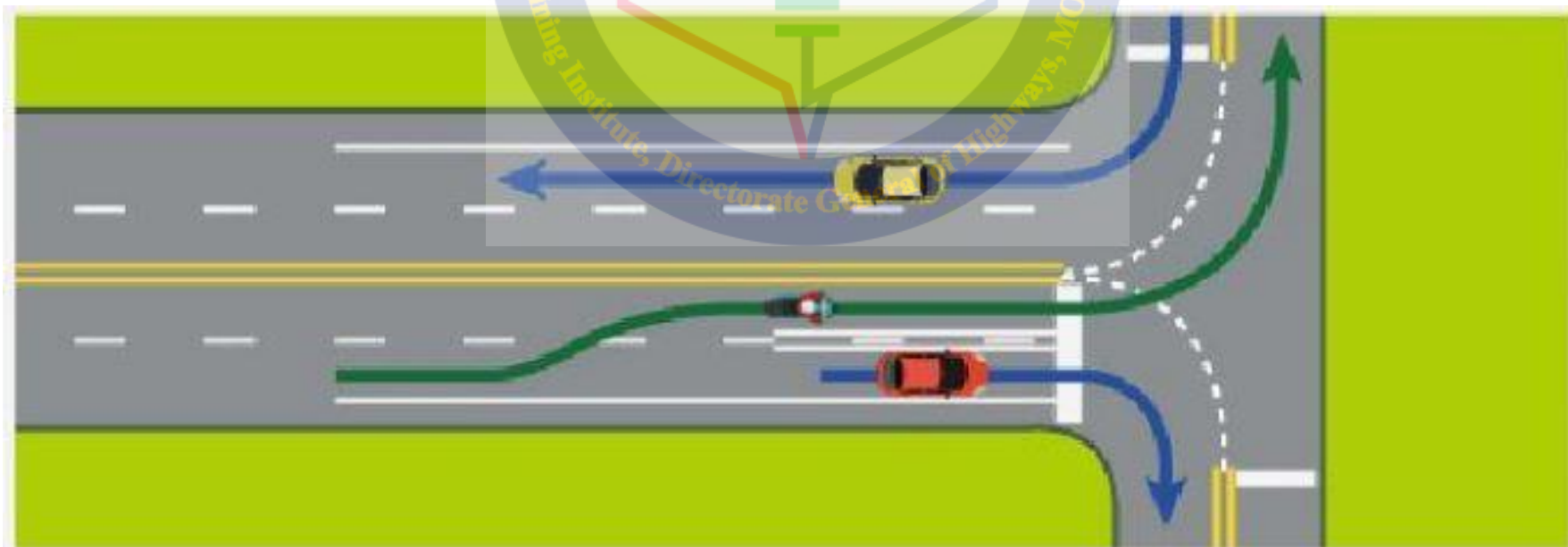




## 貳、大型重型機車安全須知

### (七)路口轉彎注意事項

- 行駛快車道，到達交岔路口不須二段式左轉，可由快車道或內側車道左轉。
- 左轉彎時，應距交岔路口三十公尺前顯示方向燈或手勢，換入內側車道或左轉車道，行至交岔路口中心處左轉，並不得占用來車道搶先左轉。







## 貳、大型重型機車安全須知

### (八)用路人變換車道及超車之規定。



內側車道之車輛可變換至外側車道，外側車道之車輛亦可變換至內側車道



內側車道之車輛不可變換外側車道，外側車道之車輛亦不可變換至內側車道



雙向的車輛確認前車方有足夠淨空時均可超車



雙向的車輛均不可以超車或跨越中心線



## 貳、大型重型機車安全須知

### (九)勿酒後騎車

酒駕零容忍，飲酒後會影響人的視覺及反應，很可能會導致意外事故發生。





## 貳、大型重型機車安全須知

### (十)行車前檢查

- 留意頭燈、煞車燈、方向燈及照後鏡等是否正常使用。
- 不可單手騎乘機車，要全神貫注，安全駕駛騎乘。



前車燈



後車燈



照後鏡





## 貳、大型重型機車安全須知

### (十一)視野-車速愈快，兩眼視野角度愈窄(1/2)

- 視覺對交通行為影響最大，也最重要，人的視野有限並且存在盲點。
- 駕駛人的眼睛除了正前方能清楚辨認之目標外，駕駛人可視覺到之界線稱之為週邊視界。
- 在靜止時，約為180度~200度，當車速提高時，週邊視界也隨之減小。



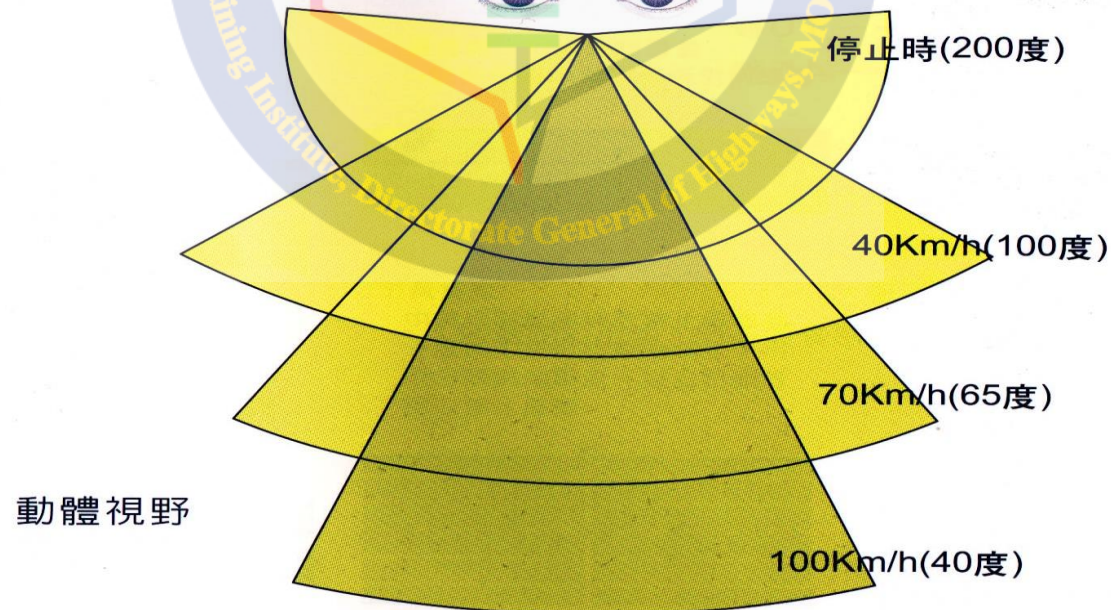
## 貳、大型重型機車安全須知

### (十一)視野-車速愈快，兩眼視野角度愈窄(2/2)

#### 動體視野

速度太快看得小，情報取得則太少！

- \* 所謂視野即兩眼不動注視一點時映入眼睛範圍的事物。
- \* 一般人之視野約180度-200度，此為靜止時之視野，行進時，速度愈快，視野愈狹窄。
- \* 200度中可識別色彩之範圍只有左右各35度，此視野稱為中心視野。





## 參、大型重型機車騎士不良駕駛行為

一、違規使用高、快速公路路肩  
非指定時段及路段在路肩上行駛、無故在路肩停車、利用路肩超越前車或倒車。

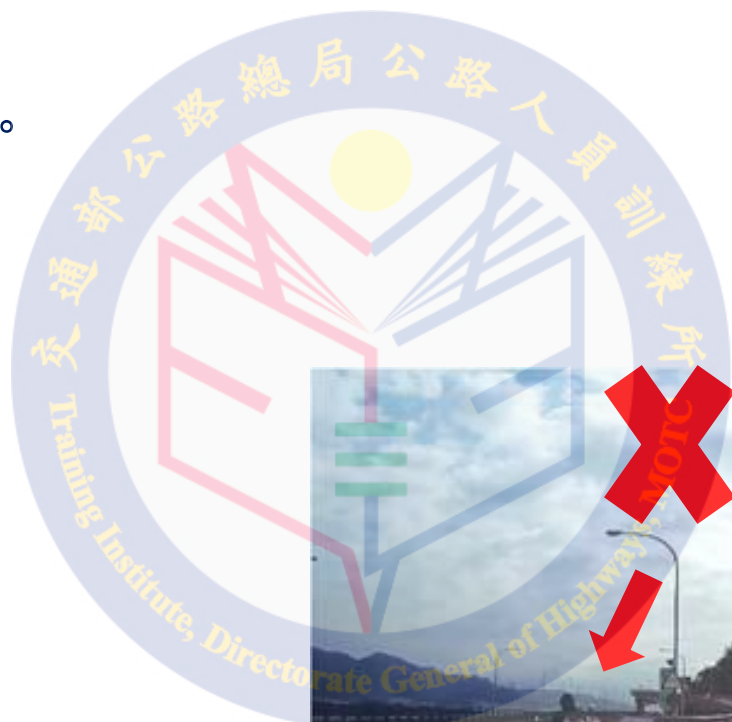






## 參、大型重型機車騎士不良駕駛行為

二、跨越槽化線  
違規跨越槽化線。





## 參、大型重型機車騎士不良駕駛行為

三、跨越禁止變換車道線

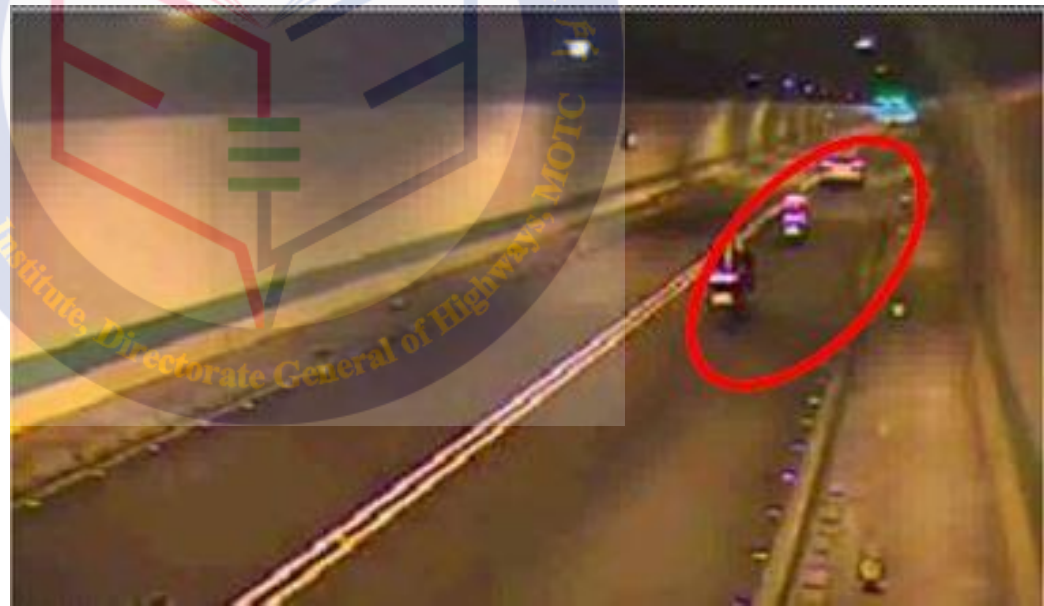
違規跨越禁止變換車道線。





## 參、大型重型機車騎士不良駕駛行為

四、未保持安全車距  
行進時未保持安全車距。







## 參、大型重型機車騎士不良駕駛行為

### 五、變換車道時未保持安全車距





## 參、大型重型機車騎士不良駕駛行為

### 六、車道間任意穿梭

壅塞時，大型重機於車道間任意穿梭(鑽車縫)。





## 參、大型重型機車騎士不良駕駛行為

七、同車道併駛  
同車道併駛。







## 參、大型重型機車騎士不良駕駛行為

八、沿車道線行駛  
沿車道線行駛。





## 參、大型重型機車騎士不良駕駛行為

### 九、超速

大型重型機車騎乘於道路上應注意該路段速限。





## 參、大型重型機車騎士不良駕駛行為

### 十、佔用機車停等區

大型重型機車比照小型汽車

禁止停於路口之機車停等區。







# 肆、安全駕駛方法

## 一、駕駛程序

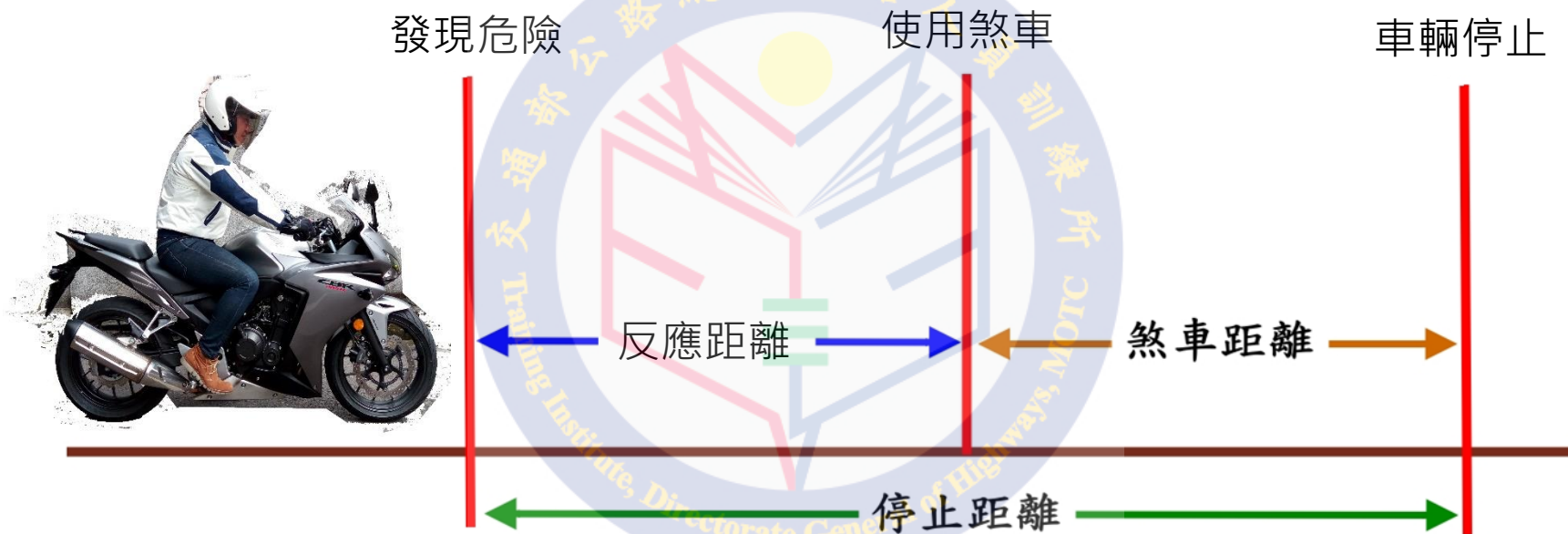


看、想、做  
進退得宜 增大安全空間



# 肆、安全駕駛方法

## 二、反應距離



騎士看到車前狀況時 由視覺神經反應到機車煞停之過程

註：雨天煞車距離會增大一倍  
速度愈快反應距離愈長



# 肆、安全駕駛方法

## 二、反應距離-特殊天候

- 下雨天時跟車距離應加長，因為路面濕滑，煞車距離會加長，因此務必保持行駛間之安全距離。
- 在雨天轉彎時容易發生滑倒或翻車的危險，所以要減速慢行。
- 行經海岸路段及高架路段應注意側風，減速慢行。





## 肆、安全駕駛方法

### 三、特殊道路狀況騎乘注意事項(1/2)

- 道路積水的地方，可能會有凹洞，經過此一路面必須減低速度或避開。
- 沒有鋪設柏油的砂礫路面或不良路況時，應提前減速換低速檔，並於中途不換檔慢行通過。



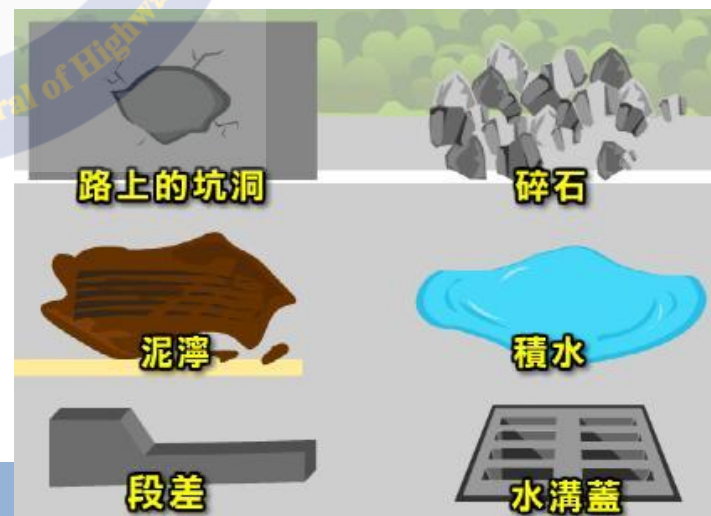


## 肆、安全駕駛方法

### 三、特殊道路狀況騎乘注意事項(2/2)

1. 路面凹凸不平。
2. 路面有砂石、泥濘、積水、段差、水溝蓋，以及其他異物與障礙物等不良情形。
3. 於標線上騎乘或煞車。

上述路況都很容易降低機車的穩定性，應減速慢行，實握把手，確保機車的穩定性。





## 肆、安全駕駛方法

### 四、正確緊急煞車技巧操作重點：

- (1)鬆開油門同時使用前、後煞車。
- (2)逐漸增強煞車力，且一次完成。
- (3)使用最大煞車力，但不能使車輪鎖死。
- (4)使用煞車時，車輛應保持直行狀態。
- (5)保持正確騎乘姿勢。

除非必要否則在一般道路上儘量避免使用緊急煞車。

- (6)緊急煞車時，不可將離合器提前操作，以免失去引擎制動力)
- (7)雙腿保持夾緊油箱，避免緊急煞車時，施予龍頭把手過多壓力
- (8)車輛配備有ABS系統，緊急煞車時，煞車拉桿踏板上下抖動為正常現象



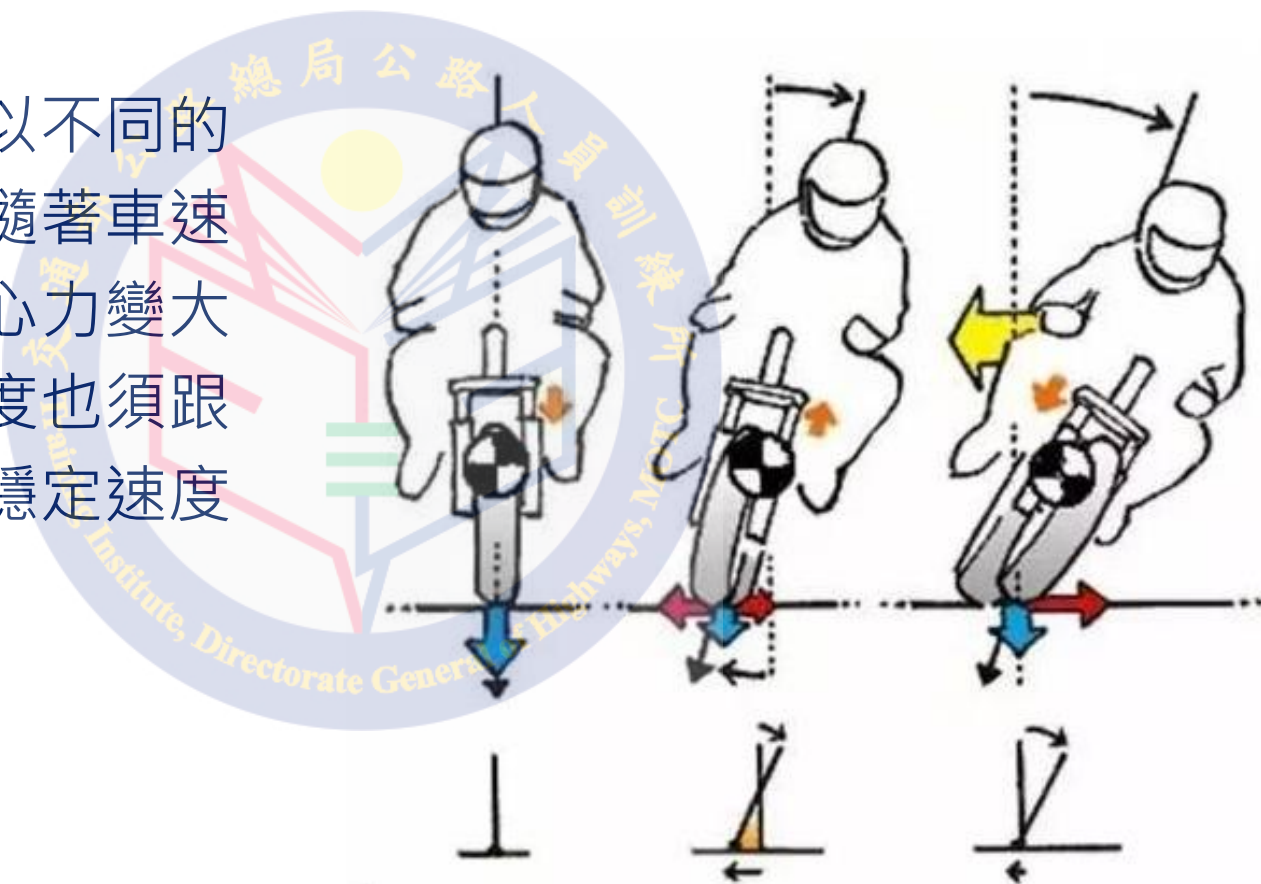




## 肆、安全駕駛方法

### 五、速度與傾斜

- 在同樣彎道上以不同的車速轉彎時，隨著車速的提高，因離心力變大之故，傾斜角度也須跟著變大，保持穩定速度，平穩過彎。





## 肆、安全駕駛方法

### 六、安全的轉彎技巧

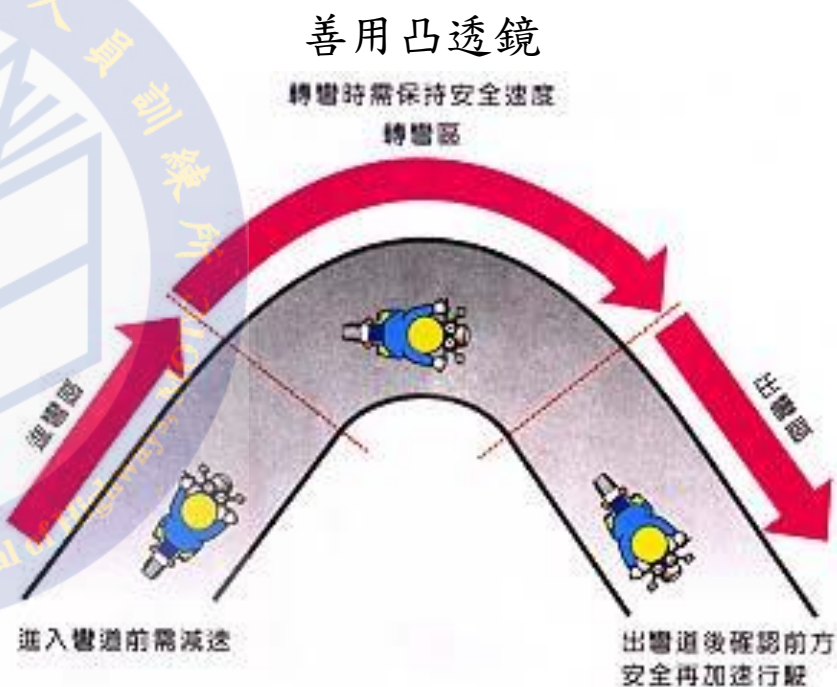
#### 1. 進彎區：

- 充分使用前、後輪煞車作減速的工作。
- 確認轉彎半徑以決定轉彎中之車速。

#### 2. 轉彎區：

- 採同傾斜之人車一體姿勢過彎
- 視野放遠。
- 保持安全、等速行駛。

#### 3. 出彎區：出彎確認安全後，加速扶正車體。





## 肆、安全駕駛方法



同傾斜

**同傾斜** - 駕駛人與車身傾斜角度相同，其優點輕鬆、自然、適於大轉彎、視界良好。



內傾斜

**內傾斜** - 轉彎時，駕駛人向內傾斜的角度比車身大，適於良好乾燥的路面上，不易滑溜。

缺點:視野受阻，道路資訊收集過晚



外傾斜

**外傾斜** - 駕駛人與車身傾斜的角度相反，其優點適於小角度轉彎，視界不良之處及行駛於連續彎道。

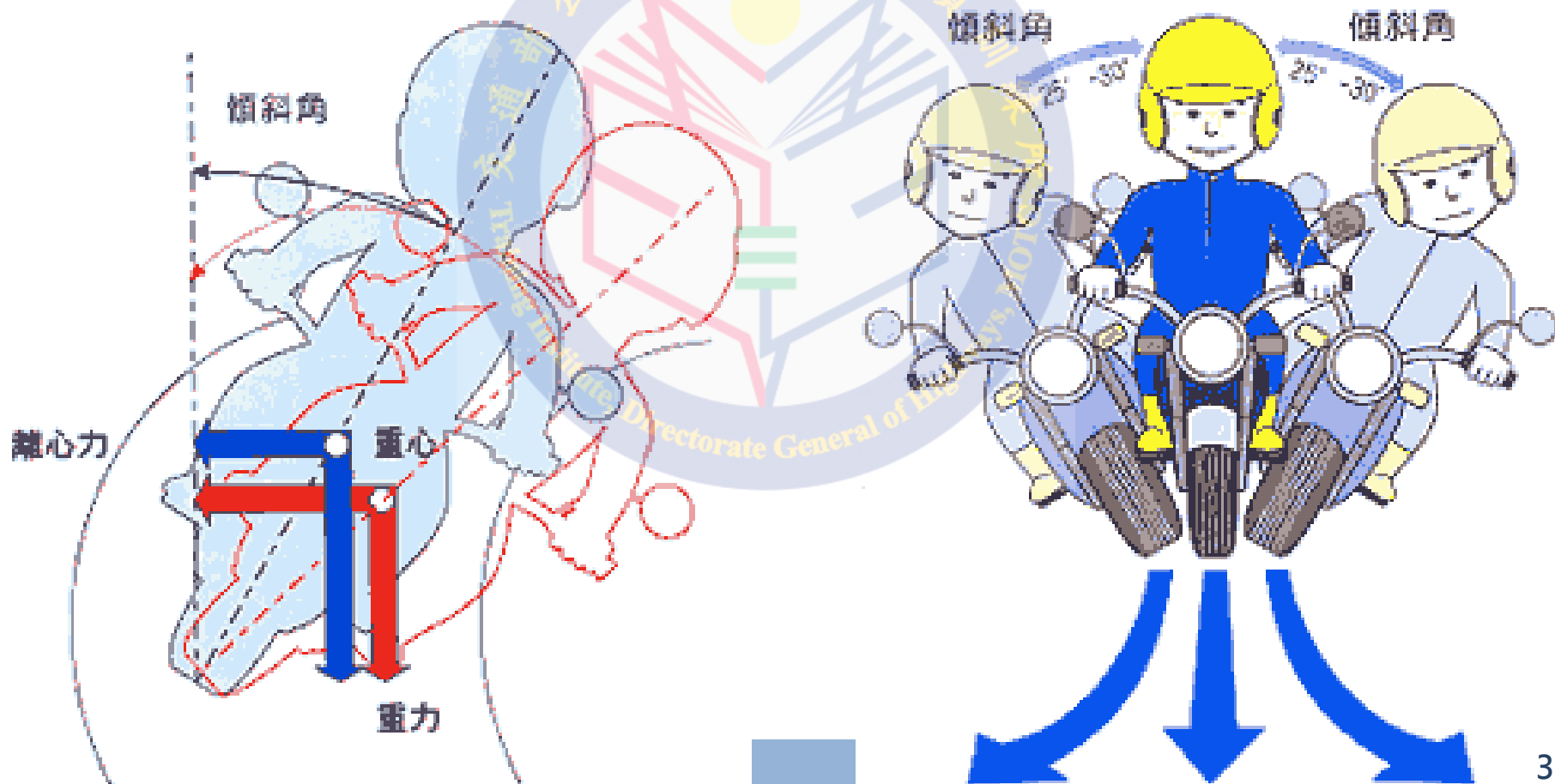
註：最廣泛之姿勢為同傾斜，而重型機車應依實際路況使用內傾斜或外傾斜。





## 肆、安全駕駛方法

一般道路之安全傾斜角度為25度~30度，超過安全之傾斜角度就有滑倒之可能或衝入對向車道之危險。





## 肆、安全駕駛方法

### 七、轉彎時的潛在危險

1. 路上的坑洞、碎石等都有可能讓車輪打滑，造成意外發生
2. 在彎道中有山壁或建築物擋住視線，無法看到前方的來車而發生危險。
3. 對向來車在轉彎時可能會跨越過中線，也可能在彎道上有車輛違規停放，這些都很危險。要善用彎道反射鏡注意對向來車或按鳴喇叭，並減速行駛。





## 伍、結語

大型重型機車近年來持有數量越來越多，伴隨著路上交通工具持續成長，就應學習在使用道路時如何保護自己，以及了解機車騎乘特性，降低意外的發生，認知對了，態度、習慣與行為就會改變，安全性也會增加。

