

106 年元旦連續假期高速公路疏運情形

壹、前言

106 年元旦連續假期由 105 年 12 月 31 日(週六)-106 年 1 月 2 日(週一)，共計 3 天，元旦為連假第 2 日，國道實施之交通疏導措施包括高乘載管制、匝道封閉、收費措施、開放路肩及匝道儀控等。

貳、疏運措施研議過程

一、交通特性分析

106 年元旦連假研判應以旅遊旅次為主，另含部分返鄉旅次；第 1 日以南下旅遊旅次為主，第 2 日兼有南下出遊與北返旅次，第 3 日則以北返收假旅次為主。另第 2 日為元旦，故第 1 日將有參加跨年活動旅次，第 2 日凌晨有跨年活動結束返家及看日出旅次，均屬於短途旅次且主要發生於夜間，研判對於高速公路交通狀況影響不大。

二、交通量預測

南下車流主要出現於假期前段(12/31-1/1)，北上車流則出現於假期後段(1/1-2)，預測假期各日交通量如表 2，南下尖峰日為連假首日(12/31)、北上為連假第 3 日(1/2)，雙向最高量為連假第 2 日。

日期	交通特性預測	全國道交通量預測	國道 5 號交通量預測
12/31 (週六)	旅遊及返鄉 (南下為主)	南下：65(60-70)(南下最大量) 北上：50(45-55) 雙向：115(105-125)(平日 1.4 倍)	南下：2.0 北上：1.5 雙向：3.5
1/1 (週日)	旅遊 (雙向均高)	南下：60(55-65) 北上：60(55-65)(北上最大量) 雙向：120(110-130)(平日 1.4 倍)	南下：1.7 北上：1.6 雙向：3.3
1/2 (週一)	收假 (北上為主)	南下：45(40-50) 北上：60(55-65) 雙向：105(95-115)(平日 1.2 倍)	南下：1.1 北上：1.7 雙向：2.8

註：105 年統計至 10 月底，平日平均為 85mvk，假日平均為 99mvk。

三、疏導措施研議

(一)高乘載管制

1. 國 1、國 3 不實施

本次元旦連續假期研判以旅遊旅次為主，不具大規模返鄉團圓特性，預估南下交通量最大約為首日之 65 百萬車公里，北高雙向旅行時間大致均可維持在 5 小時左右，故尚毋須針對國 1 與國 3 實施高乘載管制即可維持西部國道一定服務水準。

2. 國 5 實施

國 5 交通多為旅遊旅次，具明顯方向性，假期前半段以南下為主，假期後半段則以北上為主，經本局 103 年 12 月 2 日邀集宜蘭縣政府及新北市政府相關單位開會決議略以：「…3~4 天連假前 2 天 7~12 時常態實施國 5 南港系統、石碇、坪林南下入口高乘載管制」；另預期北上交通量將集中於連假末 2 日，建議比照其他連假於假期末 2 日實施北上高乘載管制。

本次連假建議國 5 於 105 年 12 月 31 日、106 年 1 月 1 日 7-12 時南下及 106 年 1 月 1 日、2 日 15-20 時北上實施入口高乘載管制措施(備註：另國 5 北上高乘載結束時間將視交通狀況機動調整)。

(二)匝道封閉

本次連續假期之南下交通狀況，預估以第 1 天交通量最大且旅行時間最長，故建議比照以往連續假期針對南下尖峰日(12 月 31 日)實施 0-18 時國 1 平鎮系統南下匝道封閉；另北上交通狀況，預估第 2 天之交通量與第 3 天相當，但長途北返旅次應以第 3 天較多，故建議比照以往連續假期針對第 3 天(1 月 2 日)實施 0-24 時國 1 埔鹽系統北上及國 3 竹南北上匝道封閉措施。

(三)收費措施

1. 比照歷次連假實施實施夜間 23-6 時暫停收費措施
2. 國 3「新竹系統至燕巢系統」採單一費率之 8 折收費

(四)匝道儀控：

1. 視高速公路主線交通狀況，採取入口匝道儀控管制。
2. 針對 5 個重點路段實施精進式匝道儀控

國道別	路段
國 1	楊梅至新竹南下
	台中系統至豐原南下
	彰化系統至埔鹽系統南下
國 3	鶯歌系統至大溪南下
	快官至霧峰南下

(五)開放路肩：現有開放路肩照常實施，並增加開放路肩路段。

(六)替代道路：本次共規劃有 7 條替代道路(長途 2 條，短途 5 條)。

日期	高乘載管制	匝道封閉	收費措施	開放路肩	匝道儀控
106 年 12 月 30 日 (週六)	7-12 時 國 5 南下南港系 統及石碇,各交流 道之南下入口匝 道	0-18 時 封閉國 1 平鎮 系統南下入 口及埔鹽系 統南下入口	1.單一費率 2.國 3「新竹系 統至燕巢系統」 採通行費 8 折 收費 3.深夜 0-5 時國道 全線雙向暫停 收費	1.現有開放路肩 措施照常實施 2.106 年 12 月 30 日至 107 年 1 月 1 日,每日增 加開放路肩路 段與時段供小 型車行駛。 3.國 5 宜蘭-頭城 北上路段機動 開放路肩,自 35.3k 至 30.0k 供大客車行駛 至大型車攔查 車道終點 (29.5K)匯入頭 城北上入口匝 道。自 32.7k 至 30.6k 供往頭城 北上出口小型 車行駛。	1.針對 7 個重點 路段實施精進 區域整合匝道 儀控 (1) 楊梅至新竹 南下 (2) 台中系統至 豐原南下 (3) 彰化系統至 埔鹽系統南 下 (4) 台北至大華 系統北上 (5) 西螺至埔鹽 系統北上 (6) 鶯歌系統至 大溪南下 (7) 快官至霧峰 南下 2.視高速公路主 線交通狀況採 取嚴格管制
106 年 12 月 31 日 (週日)	7-12 時 國 5 南下南港系 統及石碇,各交流 道之南下入口匝 道 15-20 時 國 5 北上蘇澳、 羅東、宜蘭及頭 城,各交流道之北 上入口匝道	不實施			
107 年 1 月 1 日 (週一) 元旦	9-12 時 國 1 北上嘉義系 統至后里、國 3 北上水上系統至 大甲,各交流道之 北上入口匝道 15-20 時 國 5 北上蘇澳、 羅東、宜蘭及頭 城,各交流道之北 上入口匝道	0-24 時 封閉國 1 埔鹽 系統北上入 口及國 3 竹南 北上入口			

參、交通疏運情形

一、全部國道

(一)本次總延車公里(圖 1~2)

1. 交通量為 103.1-115 百萬車公里，平均為 109.7 百萬車公里，南下最高為第 1 天之 60.6 百萬車公里；北上最高為第 2 天之 58.7 百萬車公里，雙向最高量為第 2 天之 115 百萬車公里，均與假期前預估值下限相近。
2. 23~6 時交通量為 12-14.1 百萬車公里，平均為 13.1 百萬車公里，雙向最高為第 3 天之 14.1 百萬車公里。

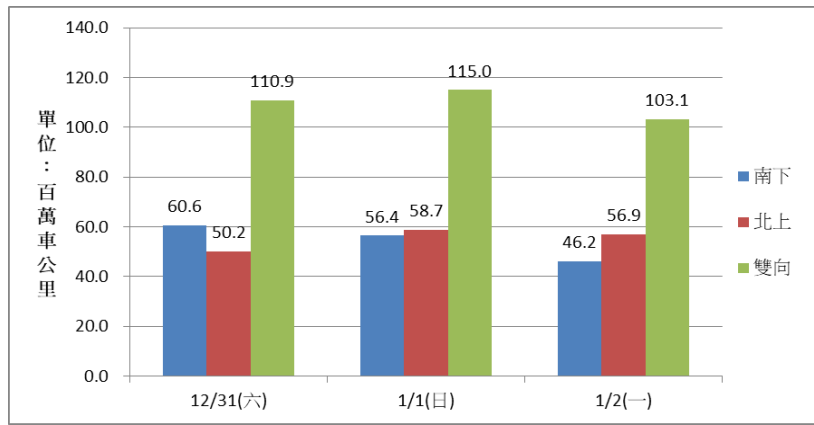


圖 1 本次連假總延車公里雙向交通量

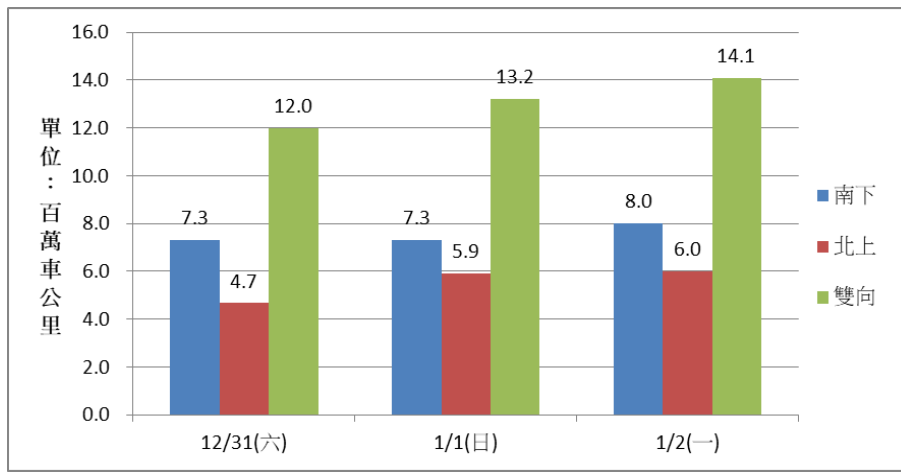


圖 2 本次連假 23-6 時總延車公里雙向交通量

(二)交通量比較分析(總延車公里)

1. 全日交通量比較(表 1)

本次整體交通量較 105 年元旦連假增加，增減比例範圍為-2~9%，平均為+3%，另本本次元旦為連假第 2 天，雙向交通量以第 2 天最高、105 年元旦為連假第 1 天，雙向交通量以第 1 天最高，即元旦連假交通量主要集中於元旦當日。

表 1 105 年元旦與 106 年元旦連假交通量比較

	105 元旦	106 元旦	增減比例
第 1 天	113.3	110.9	-2%
第 2 天	105.7	115.0	9%
第 3 天	101.4	103.1	2%
平均	106.8	109.7	3%

2. 23-6 時交通量比較(表 2)

本次 23-6 時交通量平均僅增加 1.2%，23-6 時交通量以收假日(元旦當日)最高；105 元旦則以第 1 天(元旦當日)最高，推測與與民眾參加跨年及看日出活動有高度相關性。

表 2 105 年元旦與 106 年元旦連假 23-6 時交通量比較

	105 元旦	106 元旦	增減
第 1 天	16.2	12.0	-24%
第 2 天	8.1	13.2	50%
第 3 天	10.1	14.1	37%
平均	11.5	13.1	11%

3. 23-6 時夜間占比比較(表 3)

本次 23-6 時夜間占比介於 10.8~13.7%，各天之差異不大，相較於 105 年元旦夜間占比，第 1 天及第 3 天互有增減。

表 3 105 年元旦與 106 年元旦連假夜間佔比比較

	105 元旦	106 元旦	增減
第 1 天	14.3%	10.8%	-3.5%
第 2 天	7.6%	11.5%	3.8%
第 3 天	10.0%	13.7%	3.7%
平均	10.7%	11.9%	1.2%

(三)國 1 國 3 分流比例(圖 3)

本次連假國 1 及國 3 之平均分流比例為 58:42，與 105 年元旦連假之 57:43 相當。

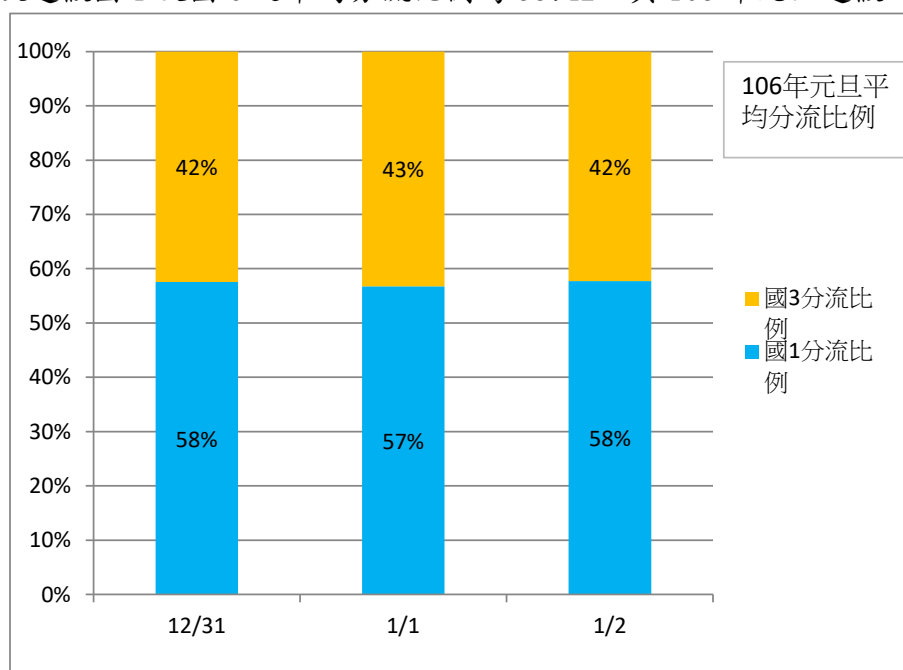


圖 3 本次連假國 1 國 3 分流比例

二、國道 5 號

(一)本次總延車公里

1. 交通量為 2.64-3.22 百萬車公里，平均為 2.97 百萬車公里。雙向最高為第 2 天之 3.22 百萬車公里；南下最高為第 1 天之 1.85 百萬車公里；北上最高為第 3 天之 1.69 百萬車公里。
2. 23~6 時交通量為 0.43-0.53 百萬車公里，並以第 2 天之 0.53 百萬車公里最高。

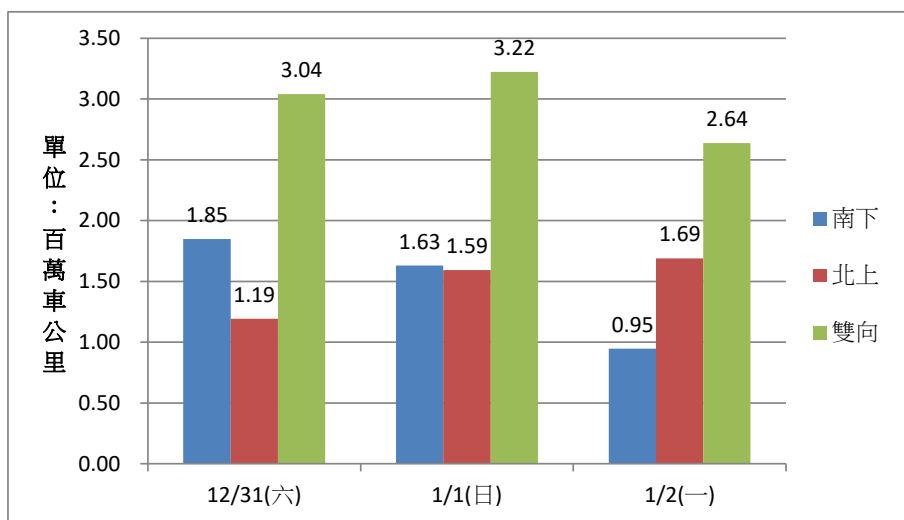


圖 4 本次連假國 5 雙向延車公里

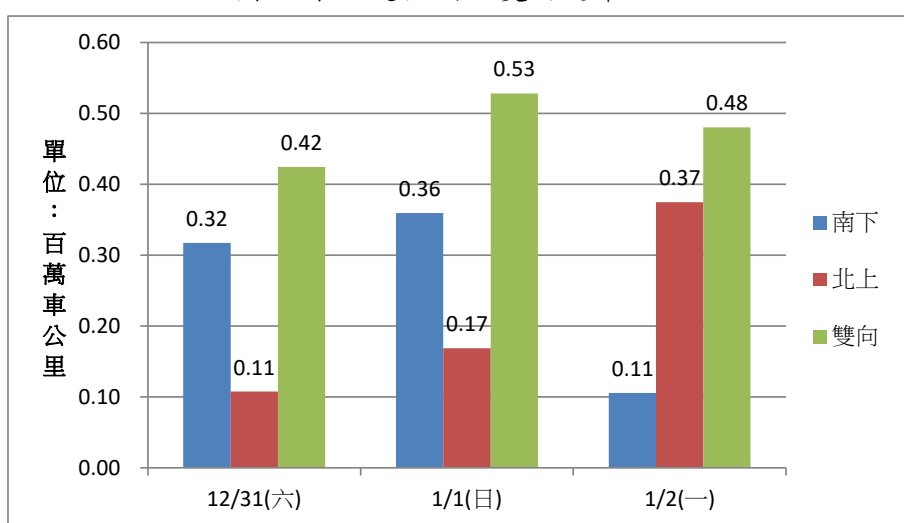


圖 5 本次連假 23-6 時國 5 雙向延車公里

(二)國 5 交通量比較分析(表 4)

1. 全日交通量比較：本次交通量與 105 年元旦相近，雙向最大交通量出現於元旦當日。

表 4 105 年元旦與 106 年元旦連假國 5 交通量比較

	105 元旦	106 元旦	增減比例
第 1 天	3.44	3.04	-12%
第 2 天	2.90	3.22	11%
第 3 天	2.56	2.64	3%
平均	2.97	2.97	0%

2. 23-6 時交通量比較：本次交通量與 105 年元旦相較，整體減少 3%，雙向最大交通量出現於元旦當日。

表 5 105 年元旦與 106 年元旦連假國 5 之 23-6 時交通量比較

	105 元旦	106 元旦	增減比例
第 1 天	0.70	0.42	-39%
第 2 天	0.34	0.53	55%
第 3 天	0.44	0.48	10%
平均	0.49	0.48	-3%

(三)23-6 時夜間占比比較：

相較於 105 年元旦夜間占比，第 1 天及第 2 天互有增減，與元旦當日位於連假第 1 天或第 2 天有關。

表 6 105 年元旦與 106 年元旦連假國 5 夜間佔比比較

	105 元旦	106 元旦	增減
第 1 天	20.3%	14.0%	-6.4%
第 2 天	11.7%	16.4%	4.7%
第 3 天	17.0%	18.2%	1.2%

肆、旅次特性分析

一、第 1 天南下旅次特性比較(圖 6)

(一) 106 年元旦第一天旅次量與國慶相當

(二) 全日旅次長度與國慶相似，皆以 4-6 時最長，達 58 公里。

106元旦 D1(六)-南下旅次特性	23-4時	4-6時	6-23時	全日合計
旅次量	115,689	51,405	1,555,598	1,722,692
旅次長度	34.3	58.8	32.3	33.2
小於20公里旅次佔比	64.5%	49.9%	60.1%	60.1%
20-50公里旅次佔比	20.4%	20.4%	23.2%	22.9%
50-100公里旅次佔比	5.8%	9.5%	8.9%	8.7%
大於100公里旅次佔比	9.4%	20.1%	7.9%	8.3%
105國慶 D1(六)-南下旅次特性	23-4時	4-6時	6-23時	全日合計
旅次量	110,836	50,620	1,584,282	1,745,748
旅次長度	35.0	58.5	32.0	33.0
小於20公里旅次佔比	66.1%	52.7%	61.1%	61.1%
20-50公里旅次佔比	19.2%	20.2%	22.6%	22.3%
50-100公里旅次佔比	5.2%	7.3%	8.5%	8.2%
大於100公里旅次佔比	9.5%	19.8%	7.9%	8.3%

圖 6 第 1 天南下旅次特性比較

二、第 2 天南下旅次特性比較(圖 7)

(一) 106 元旦 D2(第 2 天)之旅次數較國慶高

(二) 日間旅次長度以 106 元旦 D2 較國慶大，夜間則是國慶較大。

(三) 大於 100 公里之長途旅次比例於 23-6 時以國慶較高

106元旦 D2 (日)-南下旅次特性	23-4時	4-6時	6-23時	全日合計
旅次量	197,994	42,715	1,472,436	1,713,145
旅次長度	26.5	36.7	31.1	30.7
小於20公里旅次佔比	63.8%	57.1%	57.3%	58.0%
20-50公里旅次佔比	24.5%	25.2%	25.9%	25.7%
50-100公里旅次佔比	7.0%	7.8%	10.1%	9.7%
大於100公里旅次佔比	4.7%	9.9%	6.7%	6.6%
105國慶 D2(日)-南下旅次特性	23-4時	4-6時	6-23時	全日合計
旅次量	96,157	36,130	1,410,576	1,542,863
旅次長度	27.3	44.6	29.9	30.1
小於20公里旅次佔比	66.8%	56.1%	60.2%	60.5%
20-50公里旅次佔比	21.7%	22.5%	24.0%	23.8%
50-100公里旅次佔比	5.7%	7.0%	9.3%	9.0%
大於100公里旅次佔比	5.9%	14.3%	6.5%	6.6%

圖 7 第 2 天南下旅次特性比較

三、第 3 天北上旅次特性比較(圖 8)

- (一) 106 元旦 D3 之 23-4 時旅次數較國慶高
- (二) 106 元旦 D3 之 4-6 時旅次長度較國慶長，其餘時段與國慶相當。
- (三) 大於 100 公里之長途旅次比例於 23-6 時以元旦略高

106元旦 D3(一)-北上旅次特性	23-4時	4-6時	6-23時	全日合計
旅次量	122,730	27,696	1,474,671	1,625,097
旅次長度	33.1	41.9	35.7	35.6
小於20公里旅次佔比	60.2%	53.5%	57.5%	57.6%
20-50公里旅次佔比	22.6%	23.6%	23.4%	23.3%
50-100公里旅次佔比	9.4%	11.0%	10.1%	10.1%
大於100公里旅次佔比	7.8%	11.9%	9.0%	9.0%
105國慶 D3(一)-北上旅次特性	23-4時	4-6時	6-23時	全日合計
旅次量	95,705	28,137	1,462,275	1,586,117
旅次長度	34.6	38.7	35.2	35.2
小於20公里旅次佔比	62.2%	58.0%	58.9%	59.1%
20-50公里旅次佔比	20.0%	21.5%	22.4%	22.3%
50-100公里旅次佔比	8.3%	9.5%	9.7%	9.6%
大於100公里旅次佔比	7.0%	11.0%	9.0%	8.9%

圖 8 第 3 天北上旅次特性比較

伍、重點路段交通壅塞比較

圖 1 南下楊梅-新竹系統：連假首日實際車速低於 40km/h 路段為湖口-新竹，並未回堵至上游路段，較 105 年元旦及預期佳。

時段	楊梅-湖口	湖口-竹北	竹北-新竹(公道五路)	新竹(公道五路)-新竹(園區二路)	新竹(園區二路)-新竹系統
00:00	91	96	98	97	98
00:30	90	96	98	97	98
01:00	96	95	97	97	99
01:30	97	96	97	98	99
02:00	95	96	98	98	100
02:30	97	96	98	99	99
03:00	96	96	99	98	99
03:30	97	98	100	100	100
04:00	97	98	100	100	99
04:30	98	98	99	99	99
05:00	98	98	99	98	98
05:30	97	97	97	97	98
06:00	95	91	91	92	94
06:30	93	90	90	91	95
07:00	88	85	91	91	95
07:30	77	73	91	91	93
08:00	74	68	87	86	90
08:30	72	65	82	81	88
09:00	69	63	73	68	83
09:30	41	48	50	57	85
10:00	40	39	41	49	77
10:30	59	31	35	42	69
11:00	49	25	31	39	63
11:30	35	23	29	36	55
12:00	37	25	33	40	49
12:30	55	29	38	44	45
13:00	68	34	42	45	43
13:30	70	37	32	23	41
14:00	73	32	35	44	47
14:30	77	44	44	48	41
15:00	84	63	52	46	40
15:30	93	88	72	57	38
16:00	92	92	94	94	67
16:30	93	93	95	96	86
17:00	94	93	95	95	96
17:30	93	91	93	94	95
18:00	92	91	93	94	95
18:30	91	90	93	94	96
19:00	92	92	94	95	95
19:30	93	92	93	94	95
20:00	93	91	93	93	95
20:30	94	91	94	95	96
21:00	93	92	95	96	97
21:30	94	93	96	97	96
22:00	96	94	96	96	98
22:30	95	95	97	98	98
23:00	95	97	98	100	99
23:30	94	98	100	101	101

時段	楊梅-湖口	湖口-竹北	竹北-新竹(公道五路)	新竹(公道五路)-新竹(園區二路)	新竹(園區二路)-新竹系統
00:00	104	103	104	103	103
00:30	103	104	104	103	103
01:00	103	104	104	103	103
01:30	103	106	105	105	104
02:00	104	107	106	104	104
02:30	103	104	105	104	103
03:00	101	106	105	104	103
03:30	104	107	106	103	102
04:00	103	105	106	105	101
04:30	103	100	100	104	91
05:00	103	105	104	103	102
05:30	101	103	102	100	100
06:00	100	100	98	96	98
06:30	100	97	94	93	97
07:00	91	88	74	77	95
07:30	87	51	38	57	87
08:00	80	40	32	35	68
08:30	74	32	35	44	73
09:00	73	33	39	51	76
09:30	74	35	36	44	71
10:00	73	31	34	42	49
10:30	70	29	33	40	42
11:00	68	28	35	43	46
11:30	70	27	34	42	54
12:00	69	29	36	44	71
12:30	72	32	37	44	72
13:00	74	35	40	54	82
13:30	79	41	41	56	85
14:00	89	55	46	59	80
14:30	92	69	55	55	60
15:00	90	82	84	78	60
15:30	99	96	91	88	70
16:00	98	97	97	95	86
16:30	96	97	97	95	95
17:00	96	96	97	93	91
17:30	98	94	94	92	95
18:00	97	99	98	96	97
18:30	99	98	98	98	98
19:00	99	101	101	99	99
19:30	101	101	101	98	99
20:00	100	102	102	100	100
20:30	101	103	102	100	100
21:00	98	103	103	102	101
21:30	101	103	103	101	100
22:00	103	106	105	103	102
22:30	103	106	107	104	102
23:00	101	106	106	103	102
23:30	102	108	107	103	103

時段	楊梅-湖口	湖口-竹北	竹北-新竹(公道五路)	新竹(公道五路)-新竹(園區二路)	新竹(園區二路)-新竹系統
00:00	97	99	103	80	72
00:30	97	99	102	82	72
01:00	98	99	103	81	72
01:30	98	100	103	80	72
02:00	96	98	101	80	72
02:30	96	99	101	81	72
03:00	97	99	102	80	72
03:30	99	100	104	80	73
04:00	98	100	104	81	74
04:30	99	100	102	80	73
05:00	98	99	101	80	73
05:30	98	99	101	80	72
06:00	97	97	97	76	70
06:30	96	91	82	69	67
07:00	87	63	46	52	63
07:30	70	44	38	52	63
08:00	56	35	38	51	63
08:30	45	29	37	48	59
09:00	31	29	34	47	59
09:30	27	26	33	43	52
10:00	27	26	32	43	52
10:30	26	25	32	38	48
11:00	26	25	31	34	43
11:30	29	27	32	38	37
12:00	32	29	36	40	30
12:30	34	30	36	38	26
13:00	34	29	32	33	25
13:30	38	28	31	31	26
14:00	38	27	32	28	23
14:30	40	28	30	21	20
15:00	45	29	24	28	19
15:30	58	32	38	37	24
16:00	78	47	42	41	27
16:30	90	60	55	54	37
17:00	86	86	84	62	34
17:30	86	83	82	67	34
18:00	85	80	81	71	62
18:30	89	90	91	73	67
19:00	90	90	92	73	68
19:30	89	89	90	72	67
20:00	89	88	89	74	67
20:30	92	93	89	72	67
21:00	93	94	96	76	69
21:30	88	89	96	77	71
22:00	87	90	94	76	69
22:30	93	96	94	75	70
23:00	96	98	100	79	71

105年元旦

106年元旦

106年元旦(預測)

圖 1 北上虎尾-彰化：連假第 3 日實際車速低於 40km/h 路段及延時均較 105 年元旦及預期佳。

時段	虎尾-西螺	西螺-北斗	北斗-員林	員林-埔鹽系統	埔鹽系統-彰化	時段	虎尾-西螺	西螺-北斗	北斗-員林	員林-埔鹽系統	埔鹽系統-彰化	時段	虎尾-西螺	西螺-北斗	北斗-員林	員林-埔鹽系統	埔鹽系統-彰化
00:00	102	102	105	104	102	00:00	112	111	113	112	108	00:00	101	101	109	96	106
00:30	103	102	106	105	104	00:30	111	113	114	113	111	00:30	100	101	106	94	105
01:00	102	104	107	106	105	01:00	105	113	115	115	113	01:00	100	100	108	96	105
01:30	102	102	107	108	102	01:30	105	111	114	113	113	01:30	101	101	108	96	106
02:00	100	100	109	107	102	02:00	99	111	113	113	113	02:00	99	98	106	97	105
02:30	104	100	107	104	105	02:30	102	110	111	111	110	02:30	101	101	105	96	106
03:00	100	98	108	97	104	03:00	103	109	110	110	108	03:00	98	99	106	95	105
03:30	97	100	101	106	102	03:30	101	110	112	112	108	03:30	102	102	107	98	106
04:00	95	102	102	103	105	04:00	102	110	111	110	109	04:00	102	104	108	99	107
04:30	100	102	102	105	103	04:30	107	113	112	109	111	04:30	102	104	108	98	106
05:00	100	99	102	105	105	05:00	107	109	113	113	112	05:00	102	104	109	97	106
05:30	102	103	103	105	104	05:30	110	111	112	111	110	05:30	103	104	109	99	107
06:00	98	99	105	104	103	06:00	105	110	111	109	110	06:00	105	105	109	99	108
06:30	96	100	104	101	104	06:30	107	112	113	112	112	06:30	104	104	108	99	108
07:00	100	103	104	104	104	07:00	108	110	111	110	110	07:00	102	103	106	97	106
07:30	102	103	107	106	105	07:30	109	110	111	109	109	07:30	100	100	104	94	104
08:00	102	102	105	104	103	08:00	109	110	110	110	109	08:00	101	101	104	93	102
08:30	104	103	105	103	102	08:30	109	110	110	109	108	08:30	100	100	103	92	102
09:00	101	102	105	104	103	09:00	108	109	109	108	106	09:00	97	98	103	91	100
09:30	98	98	98	96	99	09:30	105	107	107	105	105	09:30	95	98	100	89	98
10:00	93	94	81	75	92	10:00	105	105	103	101	101	10:00	91	95	97	83	93
10:30	80	81	64	60	89	10:30	102	102	100	98	99	10:30	91	93	79	64	89
11:00	63	53	37	50	88	11:00	101	100	84	78	95	11:00	89	89	67	54	88
11:30	61	43	31	51	84	11:30	97	89	61	63	96	11:30	88	86	61	50	83
12:00	58	33	30	52	88	12:00	100	72	55	75	93	12:00	91	70	53	50	82
12:30	69	31	32	53	86	12:30	84	56	53	60	92	12:30	86	75	50	45	85
13:00	74	34	32	54	90	13:00	78	57	69	68	95	13:00	91	67	46	42	82
13:30	72	37	33	51	89	13:30	73	58	55	60	92	13:30	92	64	45	41	83
14:00	70	32	29	50	89	14:00	72	71	42	57	93	14:00	90	52	38	40	89
14:30	66	27	30	52	89	14:30	81	41	37	60	94	14:30	75	40	33	40	90
15:00	52	23	30	56	89	15:00	77	41	48	61	97	15:00	63	33	33	43	88
15:30	48	20	35	63	89	15:30	78	40	42	57	94	15:30	48	33	36	43	88
16:00	38	19	33	56	84	16:00	82	44	38	59	94	16:00	48	29	40	43	88
16:30	25	21	34	54	83	16:30	85	44	35	57	93	16:30	63	37	37	44	88
17:00	24	23	31	50	82	17:00	85	42	35	56	91	17:00	67	32	37	48	87
17:30	28	24	28	46	79	17:30	90	58	35	53	90	17:30	65	41	40	43	89
18:00	31	26	25	43	76	18:00	66	70	31	49	90	18:00	90	59	37	33	87
18:30	69	26	24	44	80	18:30	67	95	61	50	90	18:30	93	59	32	32	86
19:00	81	35	23	44	78	19:00	94	93	69	63	92	19:00	93	73	38	32	85
19:30	93	60	23	45	82	19:30	102	102	73	62	92	19:30	93	89	43	39	85
20:00	94	64	28	42	77	20:00	103	102	87	79	94	20:00	95	93	58	51	87
20:30	99	76	41	46	79	20:30	104	104	86	76	94	20:30	95	94	66	59	90
21:00	98	95	63	49	84	21:00	104	105	76	66	99	21:00	98	98	87	78	91
21:30	97	93	66	55	83	21:30	106	107	93	86	95	21:30	100	100	100	90	98
22:00	100	100	87	80	88	22:00	108	109	108	107	105	22:00	102	102	103	92	101
22:30	98	98	102	99	94	22:30	107	109	110	108	108	22:30	101	103	108	96	105
23:00	102	102	105	104	101	23:00	106	111	112	111	110	23:00	104	105	109	98	106
23:30	104	104	107	107	105	23:30	110	113	115	114	111						

105年元旦

106年元旦

106年元旦(預測)

圖 3 南下鶯歌系統-關西：連假首日實際車速低於 40km/h 路段及時段與 105 年差異不大，較預期佳。

時段	鶯歌系統-大溪	大溪-龍潭	龍潭-關西服務區	關西服務區-關西
00:00	102	102	101	100
00:30	104	103	104	105
01:00	103	103	103	105
01:30	101	103	103	105
02:00	103	103	103	105
02:30	101	102	103	106
03:00	102	103	103	104
03:30	104	103	102	103
04:00	103	104	103	106
04:30	102	103	104	104
05:00	102	103	102	105
05:30	100	99	99	103
06:00	98	98	97	100
06:30	96	95	94	101
07:00	92	87	88	99
07:30	86	80	86	97
08:00	75	64	78	94
08:30	68	55	71	91
09:00	44	46	58	93
09:30	36	40	47	93
10:00	32	38	44	87
10:30	30	39	43	89
11:00	30	38	40	88
11:30	32	38	39	84
12:00	34	38	42	88
12:30	36	42	41	88
13:00	44	46	46	89
13:30	65	52	56	92
14:00	81	64	79	88
14:30	86	69	90	74
15:00	46	60	94	67
15:30	47	68	90	83
16:00	89	73	89	93
16:30	97	96	97	97
17:00	96	98	99	100
17:30	95	96	97	99
18:00	93	95	96	99
18:30	95	97	98	100
19:00	97	97	98	100
19:30	100	99	100	103
20:00	100	100	101	102
20:30	100	99	100	103
21:00	99	99	100	103
21:30	99	101	102	104
22:00	100	101	101	104
22:30	101	100	102	104
23:00	102	102	103	101
23:30	103	104	104	105

時段	鶯歌系統-大溪	大溪-龍潭	龍潭-關西服務區	關西服務區-關西
00:00	108	110	108	110
00:30	109	109	109	111
01:00	107	109	107	111
01:30	107	109	109	110
02:00	108	106	106	110
02:30	103	104	103	108
03:00	104	106	105	110
03:30	107	107	108	106
04:00	107	108	108	108
04:30	108	91	110	104
05:00	108	109	109	111
05:30	104	105	106	109
06:00	102	102	102	105
06:30	99	98	98	104
07:00	96	92	94	90
07:30	91	84	90	98
08:00	87	69	73	96
08:30	84	56	60	95
09:00	73	46	51	91
09:30	50	40	44	92
10:00	38	35	42	95
10:30	37	30	39	94
11:00	29	23	35	99
11:30	20	27	38	55
12:00	35	37	39	49
12:30	78	49	45	48
13:00	99	82	62	49
13:30	97	99	97	56
14:00	95	97	101	82
14:30	94	92	97	103
15:00	96	93	99	103
15:30	97	98	100	102
16:00	95	92	102	104
16:30	97	93	99	103
17:00	98	98	99	104
17:30	97	101	103	104
18:00	98	102	104	105
18:30	99	103	105	106
19:00	102	106	106	107
19:30	102	106	108	108
20:00	103	107	108	108
20:30	104	108	109	111
21:00	104	107	108	110
21:30	104	107	109	110
22:00	105	108	109	109
22:30	104	108	111	111
23:00	105	109	111	112
23:30	105	110	110	109

時段	鶯歌系統-大溪	大溪-龍潭	龍潭-關西服務區	關西服務區-關西
00:00	97	93	90	102
00:30	100	96	92	104
01:00	102	96	95	106
01:30	100	95	92	105
02:00	101	96	94	106
02:30	99	94	92	106
03:00	100	96	93	104
03:30	101	96	95	108
04:00	101	96	95	109
04:30	99	95	93	105
05:00	99	94	93	105
05:30	97	93	92	105
06:00	95	88	93	106
06:30	41	46	83	93
07:00	25	43	61	76
07:30	35	60	61	76
08:00	47	60	72	83
08:30	41	52	63	81
09:00	37	38	58	85
09:30	31	28	52	72
10:00	25	25	49	61
10:30	25	22	44	61
11:00	24	25	44	59
11:30	26	26	48	57
12:00	34	30	50	54
12:30	35	30	52	54
13:00	43	32	44	47
13:30	43	32	33	42
14:00	49	32	37	41
14:30	54	47	35	39
15:00	57	50	38	36
15:30	57	53	38	38
16:00	68	68	40	42
16:30	77	80	54	51
17:00	77	80	86	80
17:30	86	84	88	100
18:00	86	84	88	100
18:30	87	82	85	97
19:00	88	85	86	98
19:30	91	86	87	100
20:00	93	89	89	100
20:30	94	91	91	102
21:00	93	90	91	103
21:30	95	91	91	104
22:00	95	92	92	106
22:30	92	90	91	104
23:00	92	87	90	100

105年元旦

106年元旦

106年元旦(預測)

圖 3 北上南投服務區-霧峰系統：連假第 3 日實際車速低於 40km/h 路段及延時均較 105 年元旦及預期佳。

時段	南投服務區-南投	南投-中興	中興-中興系統	中興系統-草屯	草屯-霧峰系統	時段	南投服務區-南投	南投-中興	中興-中興系統	中興系統-草屯	草屯-霧峰系統	時段	南投服務區-南投	南投-中興	中興-中興系統	中興系統-草屯	草屯-霧峰系統
00:00	108	108	106	109	107	00:00	117	118	107	114	110	00:00	103	84	56	95	70
00:30	107	103	105	109	107	00:30	119	121	112	117	114	00:30	105	85	57	96	70
01:00	107	107	106	106	106	01:00	113	115	111	115	112	01:00	102	83	56	97	71
01:30	109	106	106	98	105	01:30	111	111	110	113	111	01:30	100	83	56	96	71
02:00	107	102	103	105	99	02:00	114	115	114	114	112	02:00	93	85	58	98	72
02:30	105	88	86	104	98	02:30	112	111	106	112	111	02:30	102	84	56	98	71
03:00	105	106	99	94	101	03:00	111	111	104	107	107	03:00	109	90	58	97	71
03:30	104	90	98	95	104	03:30	113	113	109	112	116	03:30	88	86	59	99	74
04:00	73	48	104	66	63	04:00	110	111	108	112	113	04:00	109	86	58	99	74
04:30	87	42	88	86	103	04:30	109	109	104	108	108	04:30	104	84	56	97	73
05:00	101	98	101	96	104	05:00	111	111	107	112	107	05:00	105	86	57	97	71
05:30	106	101	99	106	104	05:30	110	111	107	111	110	05:30	105	84	57	96	71
06:00	104	104	104	89	105	06:00	110	109	105	110	107	06:00	106	86	58	98	72
06:30	103	102	101	104	104	06:30	112	112	110	112	111	06:30	106	85	56	97	72
07:00	105	104	102	106	105	07:00	112	112	108	112	110	07:00	105	85	57	98	72
07:30	107	105	103	106	105	07:30	112	111	108	112	109	07:30	106	87	57	97	72
08:00	109	106	104	107	105	08:00	112	111	108	112	110	08:00	103	85	56	95	70
08:30	108	107	104	107	105	08:30	112	111	109	112	109	08:30	104	83	57	95	70
09:00	107	106	103	107	105	09:00	111	110	108	112	109	09:00	104	83	56	95	69
09:30	106	105	103	107	104	09:30	112	111	109	111	108	09:30	103	83	56	95	69
10:00	105	103	101	105	101	10:00	111	110	107	110	108	10:00	101	82	54	94	69
10:30	100	98	95	101	97	10:30	109	108	106	110	107	10:30	101	80	54	94	69
11:00	93	90	86	95	89	11:00	109	108	106	110	107	11:00	100	80	55	92	68
11:30	72	71	84	90	71	11:30	109	108	106	110	107	11:30	100	79	53	92	67
12:00	78	75	77	92	76	12:00	110	109	107	111	108	12:00	100	79	53	90	67
12:30	87	86	84	88	66	12:30	110	109	106	111	108	12:30	97	77	52	91	67
13:00	90	88	84	76	49	13:00	107	106	103	109	105	13:00	94	76	52	89	65
13:30	66	63	78	77	39	13:30	106	104	102	107	103	13:30	95	76	52	87	59
14:00	50	50	76	74	35	14:00	102	101	98	106	98	14:00	93	73	50	88	60
14:30	41	47	73	70	29	14:30	100	97	93	77	45	14:30	93	74	50	88	51
15:00	39	46	74	71	32	15:00	99	96	89	63	37	15:00	94	74	50	82	44
15:30	44	54	75	70	31	15:30	98	97	95	80	40	15:30	96	75	48	65	31
16:00	38	49	74	70	31	16:00	98	97	96	85	48	16:00	92	70	50	64	31
16:30	35	45	72	69	32	16:30	101	99	97	94	62	16:30	93	70	45	71	35
17:00	37	44	68	68	31	17:00	97	94	92	104	92	17:00	93	71	46	77	40
17:30	34	42	64	63	35	17:30	79	75	78	98	84	17:30	54	51	39	81	44
18:00	32	41	64	75	55	18:00	60	56	77	97	78	18:00	75	60	37	79	47
18:30	30	42	68	87	78	18:30	89	85	85	100	93	18:30	97	77	50	81	43
19:00	34	44	70	89	84	19:00	104	104	102	105	100	19:00	98	79	52	90	57
19:30	72	67	77	89	80	19:30	105	104	101	106	101	19:30	98	78	52	89	63
20:00	92	90	90	93	89	20:00	106	106	103	106	103	20:00	100	80	53	91	64
20:30	98	95	90	91	88	20:30	106	106	104	107	103	20:30	102	82	55	93	66
21:00	102	100	98	100	96	21:00	109	108	106	109	104	21:00	104	83	56	94	67
21:30	101	100	97	100	98	21:30	111	110	108	111	108	21:30	106	86	57	98	72
22:00	103	103	101	105	102	22:00	112	111	110	112	109	22:00	109	86	59	99	74
22:30	104	106	105	108	105	22:30	114	113	111	114	112	22:30	109	87	59	100	74
23:00	106	106	105	110	107	23:00	114	113	112	116	113	23:00	109	87	60	99	73
23:30	106	108	106	107	108	23:30	113	114	111	115	112						

105年元旦

106年元旦

106年元旦(預測)

圖 5 南下南港系統-頭城：連假首日實際車速低於 40km/h 時段少於 105 年元旦，趨勢與預期大致相符。

時段	南港系統-石碇	石碇-坪林	坪林-頭城
00:00	77	71	70
00:30	75	71	75
01:00	76	75	82
01:30	73	74	86
02:00	77	78	86
02:30	77	77	86
03:00	79	79	86
03:30	78	78	86
04:00	78	79	87
04:30	76	77	85
05:00	71	72	83
05:30	71	71	81
06:00	68	68	79
06:30	54	55	78
07:00	45	46	77
07:30	73	70	75
08:00	73	69	75
08:30	76	71	74
09:00	75	71	76
09:30	74	72	78
10:00	76	75	79
10:30	76	76	82
11:00	76	76	82
11:30	77	77	85
12:00	63	67	87
12:30	31	35	84
13:00	30	33	82
13:30	36	37	80
14:00	59	58	80
14:30	37	41	80
15:00	22	24	82
15:30	22	25	80
16:00	34	35	79
16:30	52	50	78
17:00	73	69	77
17:30	76	71	75
18:00	76	72	77
18:30	77	76	82
19:00	77	78	87
19:30	79	80	88
20:00	79	79	88
20:30	78	79	87
21:00	78	79	88
21:30	79	80	88
22:00	77	78	88
22:30	79	80	89
23:00	79	80	89
23:30	82	82	89

105年元旦

時段	南港系統-石碇	石碇-坪林	坪林-頭城
00:00	83	82	92
00:30	83	84	92
01:00	84	84	93
01:30	85	85	91
02:00	86	86	92
02:30	86	86	93
03:00	86	85	92
03:30	85	86	92
04:00	84	83	92
04:30	83	83	92
05:00	79	80	90
05:30	71	72	88
06:00	63	65	86
06:30	63	62	84
07:00	44	46	80
07:30	77	73	80
08:00	78	73	81
08:30	75	73	81
09:00	76	76	82
09:30	76	76	82
10:00	75	75	84
10:30	74	75	85
11:00	74	73	85
11:30	77	76	85
12:00	62	66	87
12:30	62	62	85
13:00	59	58	83
13:30	59	58	81
14:00	38	38	81
14:30	51	52	82
15:00	49	49	82
15:30	54	53	81
16:00	48	47	79
16:30	59	57	80
17:00	50	48	73
17:30	56	53	68
18:00	63	62	74
18:30	78	75	74
19:00	78	77	77
19:30	78	79	79
20:00	80	80	81
20:30	80	81	85
21:00	80	80	83
21:30	80	81	81
22:00	81	81	85
22:30	81	82	84
23:00	83	83	86
23:30	84	85	87

106年元旦

時段	南港系統-石碇	石碇-坪林	坪林-頭城
00:00	66	65	66
00:30	70	69	70
01:00	84	84	86
01:30	90	89	91
02:00	108	107	110
02:30	91	90	90
03:00	91	89	92
03:30	90	90	90
04:00	89	90	91
04:30	88	87	88
05:00	83	83	84
05:30	80	80	80
06:00	67	76	78
06:30	56	70	74
07:00	67	62	61
07:30	64	56	61
08:00	60	57	58
08:30	58	56	57
09:00	58	55	57
09:30	60	58	58
10:00	69	65	68
10:30	77	75	77
11:00	82	76	77
11:30	83	78	81
12:00	56	73	76
12:30	45	63	66
13:00	57	59	63
13:30	60	60	62
14:00	55	59	60
14:30	54	56	63
15:00	78	55	57
15:30	58	53	55
16:00	63	49	51
16:30	76	48	52
17:00	66	51	57
17:30	61	57	62
18:00	63	64	64
18:30	77	72	75
19:00	83	79	83
19:30	82	82	84
20:00	85	84	87
20:30	85	85	87
21:00	85	85	86
21:30	85	84	87
22:00	82	83	84
22:30	85	85	87
23:00	86	86	88

106年元旦(預測)

國 5 北上南港系統-頭城：連假第 2 日實際車速低於 40km/h 延時略高於 105 年元旦，趨勢與預期大致相符。

時段	宜蘭 (北)- 頭城	頭城- 坪林
00:00	91	49
00:30	91	68
01:00	90	82
01:30	94	85
02:00	90	83
02:30	75	86
03:00	73	86
03:30	59	86
04:00	76	86
04:30	78	86
05:00	92	86
05:30	77	87
06:00	91	87
06:30	85	87
07:00	91	87
07:30	92	85
08:00	93	85
08:30	93	84
09:00	93	83
09:30	94	82
10:00	92	79
10:30	93	77
11:00	93	73
11:30	93	75
12:00	93	75
12:30	93	73
13:00	91	70
13:30	90	63
14:00	87	52
14:30	84	45
15:00	50	42
15:30	28	39
16:00	29	43
16:30	28	43
17:00	24	42
17:30	27	46
18:00	30	43
18:30	27	61
19:00	44	52
19:30	39	45
20:00	34	45
20:30	24	43
21:00	24	44
21:30	22	44
22:00	21	46
22:30	21	44
23:00	20	44
23:30	22	44

105年元旦

時段	宜蘭 (北)- 頭城	頭城- 坪林
00:00	94	87
00:30	94	86
01:00	99	85
01:30	95	86
02:00	91	86
02:30	97	87
03:00	90	87
03:30	91	88
04:00	92	87
04:30	96	89
05:00	88	87
05:30	92	88
06:00	92	88
06:30	93	88
07:00	96	87
07:30	97	85
08:00	96	83
08:30	96	82
09:00	95	81
09:30	94	81
10:00	95	78
10:30	95	73
11:00	97	69
11:30	95	64
12:00	96	62
12:30	97	61
13:00	92	54
13:30	78	46
14:00	58	41
14:30	37	42
15:00	29	47
15:30	32	56
16:00	48	45
16:30	36	43
17:00	28	41
17:30	31	41
18:00	45	40
18:30	41	39
19:00	35	39
19:30	33	36
20:00	33	32
20:30	33	33
21:00	30	34
21:30	27	38
22:00	29	41
22:30	29	45
23:00	27	43
23:30	28	44

106年元旦

時段	宜蘭 (北)- 頭城	頭城- 坪林
00:00	111	79
00:30	125	88
01:00	114	85
01:30	116	85
02:00	112	86
02:30	108	88
03:00	111	88
03:30	115	86
04:00	112	88
04:30	110	87
05:00	120	88
05:30	116	90
06:00	118	90
06:30	108	84
07:00	111	84
07:30	112	82
08:00	113	82
08:30	107	78
09:00	108	77
09:30	112	79
10:00	113	79
10:30	114	71
11:00	116	69
11:30	110	72
12:00	112	75
12:30	110	72
13:00	109	65
13:30	103	50
14:00	87	38
14:30	51	30
15:00	30	42
15:30	40	42
16:00	46	34
16:30	44	36
17:00	48	35
17:30	47	36
18:00	60	38
18:30	78	39
19:00	76	40
19:30	81	41
20:00	75	39
20:30	70	37
21:00	64	38
21:30	56	36
22:00	54	36
22:30	66	34
23:00	80	41

106年元旦(預測)

圖 5 北上南港系統-頭城：連假第 3 日實際車速低於 40km/h 延時少於 105 年元旦，且車速均高於 20km/h。趨勢與預期大致相符。

時段	宜蘭 (北)-頭 城	頭城- 坪林
00:00	27	43
00:30	43	42
01:00	84	44
01:30	92	50
02:00	86	61
02:30	93	85
03:00	86	85
03:30	79	88
04:00	86	86
04:30	86	86
05:00	87	86
05:30	90	86
06:00	94	85
06:30	91	85
07:00	94	85
07:30	94	83
08:00	93	79
08:30	92	77
09:00	90	66
09:30	75	51
10:00	36	45
10:30	23	42
11:00	21	44
11:30	21	46
12:00	23	46
12:30	20	44
13:00	17	44
13:30	22	45
14:00	27	47
14:30	20	45
15:00	21	45
15:30	21	44
16:00	18	44
16:30	17	44
17:00	24	45
17:30	45	45
18:00	85	47
18:30	93	52
19:00	90	72
19:30	92	79
20:00	91	75
20:30	89	60
21:00	91	56
21:30	89	70
22:00	88	75
22:30	91	79
23:00	93	83
23:30	94	85

105年元旦

時段	宜蘭 (北)-頭 城	頭城- 坪林
00:00	40	43
00:30	47	43
01:00	79	43
01:30	91	46
02:00	97	51
02:30	100	65
03:00	99	88
03:30	95	88
04:00	99	88
04:30	99	90
05:00	97	89
05:30	94	89
06:00	97	88
06:30	97	88
07:00	100	86
07:30	99	85
08:00	98	83
08:30	97	80
09:00	95	71
09:30	89	54
10:00	57	45
10:30	38	44
11:00	35	44
11:30	34	45
12:00	36	45
12:30	33	44
13:00	30	45
13:30	29	44
14:00	27	45
14:30	22	44
15:00	26	44
15:30	26	45
16:00	27	44
16:30	24	43
17:00	33	45
17:30	45	42
18:00	75	43
18:30	87	44
19:00	93	57
19:30	93	56
20:00	90	53
20:30	77	45
21:00	72	41
21:30	86	42
22:00	90	43
22:30	96	53
23:00	98	68
23:30	100	86

106年元旦

時段	宜蘭 (北)-頭 城	頭城- 坪林
00:00	90	52
00:30	93	65
01:00	102	73
01:30	101	77
02:00	105	79
02:30	112	86
03:00	113	87
03:30	121	88
04:00	112	89
04:30	112	89
05:00	114	87
05:30	117	88
06:00	120	89
06:30	115	85
07:00	116	85
07:30	112	82
08:00	111	79
08:30	107	74
09:00	104	69
09:30	96	53
10:00	71	40
10:30	50	37
11:00	40	36
11:30	50	37
12:00	53	34
12:30	51	33
13:00	55	34
13:30	55	34
14:00	50	35
14:30	50	32
15:00	38	34
15:30	37	34
16:00	35	34
16:30	43	34
17:00	63	38
17:30	104	46
18:00	105	67
18:30	108	74
19:00	115	77
19:30	113	75
20:00	112	66
20:30	113	56
21:00	115	70
21:30	112	77
22:00	117	83
22:30	117	83
23:00	119	87

106年元旦(預測)

陸、 結論與建議

- 一、經比較本次與 105 年元旦連假，元旦為連假首日或第 2 日之交通量特性有所差異。另 107 年元旦為連假第 3 日(末日)，將參考本次疏運經驗辦理。
- 二、經比較近幾次連假各日分時交通量、旅次長度分佈，及 23-6 時交通量占比等旅次特性型態相近，初步推論夜間收費與否，對用路人使用連續假期夜間時段，並無明顯轉移現象，未來將持續觀察各連假夜間交通量。
- 三、本次連假整體交通量明顯成長，爰重點路段交通狀況較 104 年國慶略差，建議未來視交通量預測加強管制。