

第六章、研究案例選取

6-1、案例選取原則

6-2、調查計畫

6-3、調查初步成果



6-1、案例選取原則

一、選取原則

- 道路類型及路段特性較具代表性(於台灣地區主要的景觀道路型式)。
- 串連國家公園／風景區／公園等據點。
- 能配合國家重大發展計畫爭取經費。
- 中央或地方政府有意願執行或擬進行設計路段。

二、研究案例區位

(一) 案例一：台 21：44k+444~79k+848（埔里至日月潭至頂崁）

養護單位：公路局第二區工程處（埔里工務段及信義工務段）

案例位置：詳圖 6-1

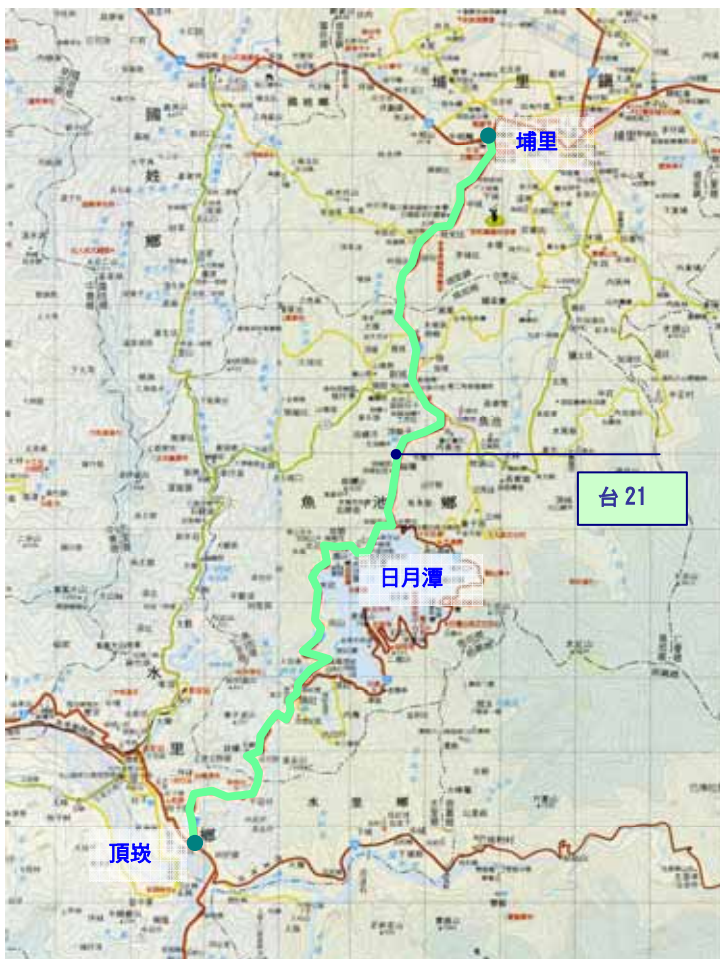


圖 6-1、台 21 位置圖

資料來源：戶外生活圖書公司地圖製作部，1999；本計畫整理。

(二) 案例二：台 27：0k~25k+140（荖濃至大津）

養護單位：公路局第三區工程處

案例位置：詳圖 6-2

台二十七號道路，向北至新開與台二十線南橫公路相交，向南經高樹進入屏東平原，也是南橫通往屏東必經要道。本研究案例以台 27 荖濃至大津，共 25.14 公里為規劃設計路段。



圖 6-2、台 27 位置圖

資料來源：那路灣公司旅遊資訊部，2000；本計畫整理。

6-2、調查計畫

本調查計畫係針對前節所述之研究案例，進行圖面資料蒐集彙整、公路養護單位訪談及現況實地調查，調查計畫說明如下：

一、訪談計畫

1、目的：

訪談目的主要在取得研究路段目前道路斷面圖、道路服務水準、路權範圍公有土地分布情形及路權外可利用空間等資訊。

2、對象：

訪談對象以研究案例之養護單位為主，包括交通部公路總局第二區養護工程處埔里工務段及交通部公路總局第三區養護工程處甲仙工務段。

3、內容：

訪談內容包括：道路路權範圍、公有土地分布(地籍圖)、道路標準斷面(圖)、道路興關相關計畫(拓寬計畫、綠美化計畫…)、道路設施內容、路段設施改善或可供賞景休憩路段建議等。

二、現地調查計畫

1、目的：取得現況環境特性及視覺品質分析之基本資料。

2、對象及內容：調查對象包括道路周遭人為開發程度(都市/村鎮/鄉野/原始)、土地利用形式(農業/林業/住宅/…)、地形地貌(山地/丘陵/平原)及沿線觀光遊憩資源。

3、方法：

(1)現況錄影拍攝記錄。

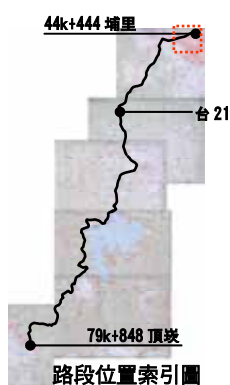
(2)配合圖面調查記錄：以實際調查的可行性與方便性為考量，利用相片基本圖或地形圖為依據，以 3000 公尺×3000 公尺之範圍做為基本之調查單元，或依照現場之實際情形，亦可將此範圍適度地擴大或縮小，以利調查。記錄沿線風土特色、路權外可利用空間及道路設施內容。

6-3、調查初步成果

利用錄影機拍攝兩段研究案例現況照片，可清晰看出路段地形及地貌變化，沿線田園、林木、聚落景觀交織，充分展現道路形同地區環境櫥窗的特性。

(一)台 21 沿線景觀現況

1、村鎮景觀。



資料來源：農林航測所，2000；本計畫整理。

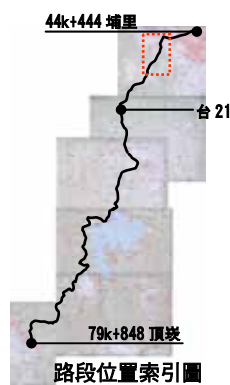


2、村鎮景觀。



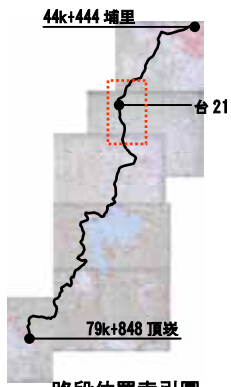
資料來源：農林航測所，2000；本計畫整理。

3、村鎮景觀。



資料來源：農林航測所，2000；本計畫整理。

4、鄉野景觀。



資料來源：農林航測所，2000；本計畫整理。





37



42



38



43



39



44



40



45

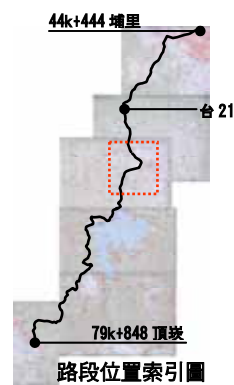


41



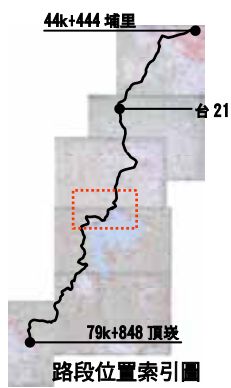
46

5、村鎮景觀。



資料來源：農林航測所，2000；本計畫整理。

6、鄉野景觀。



資料來源：農林航測所，2000；本計畫整理。



57



62



58



63



59

水社壩



64



60



65

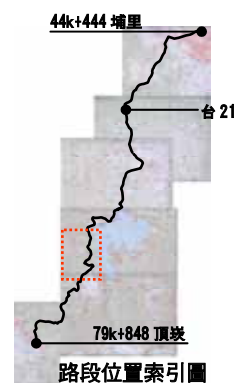


61



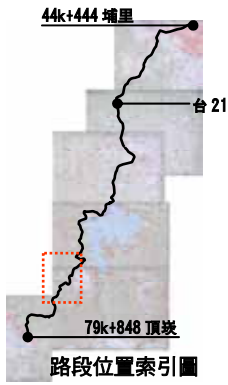
66

7、鄉野景觀。



資料來源：農林航測所，2000；本計畫整理。

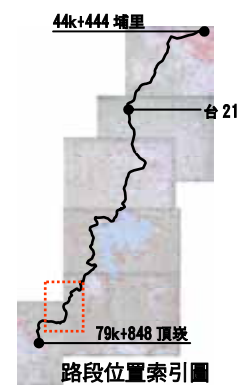
8、鄉野景觀。



資料來源：農林航測所，2000；本計畫整理。



9、鄉野景觀。



資料來源：農林航測所，2000；本計畫整理。



87



92

10、鄉野景觀。



88



93



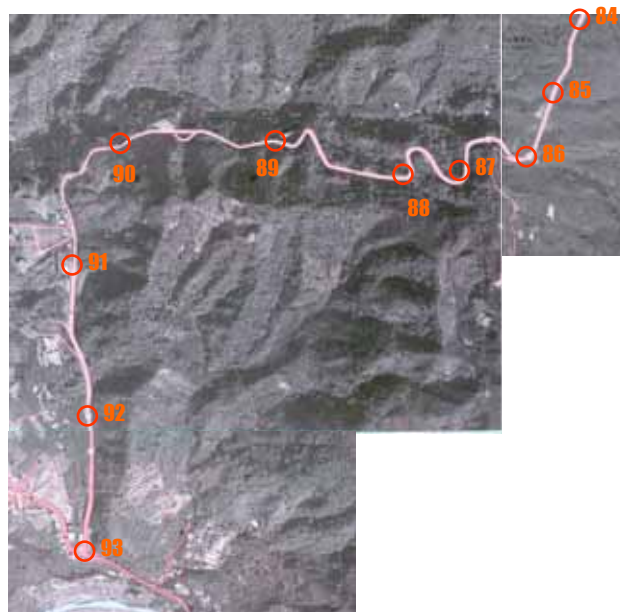
89



90



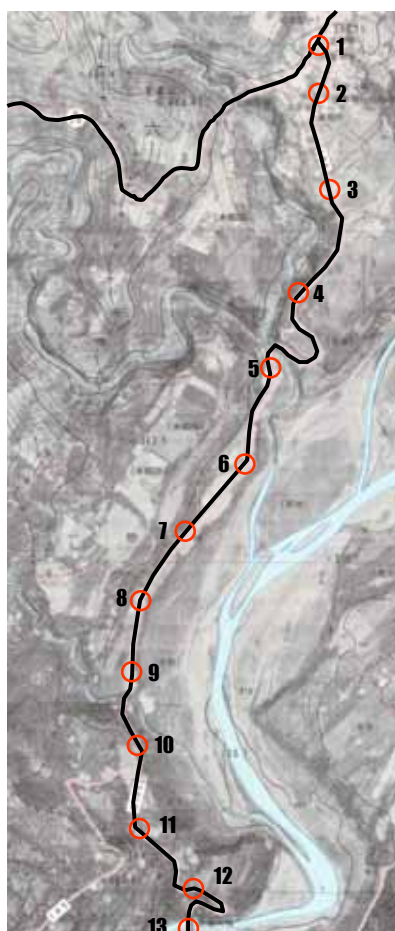
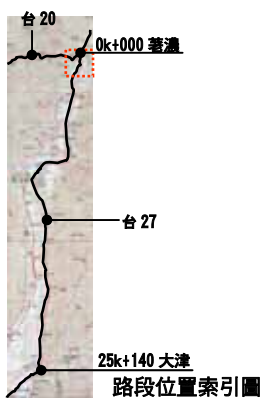
91



資料來源：農林航測所，2000；本計畫整理。

(二) 台 27 沿線景觀現況

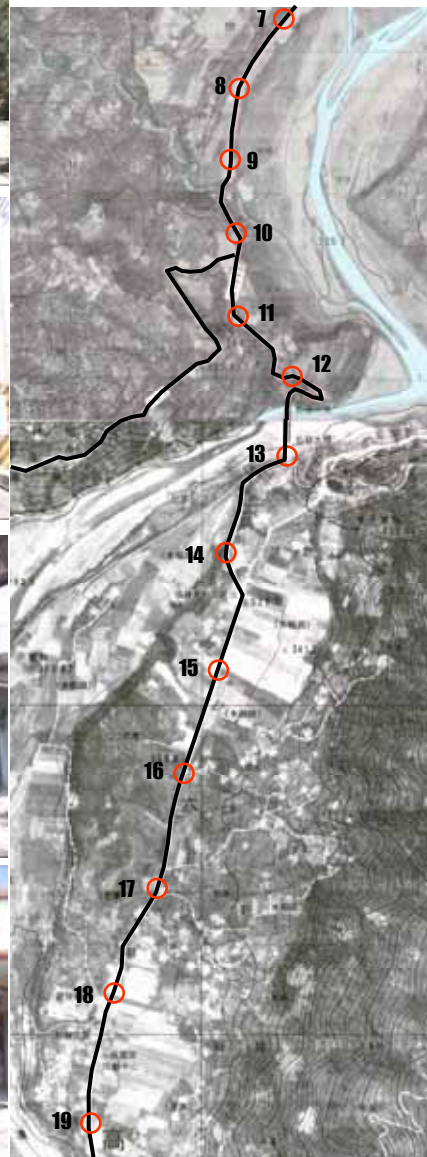
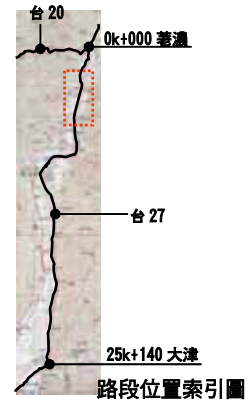
1、村鎮景觀。



資料來源：農林航測所，1983；本計畫整理。

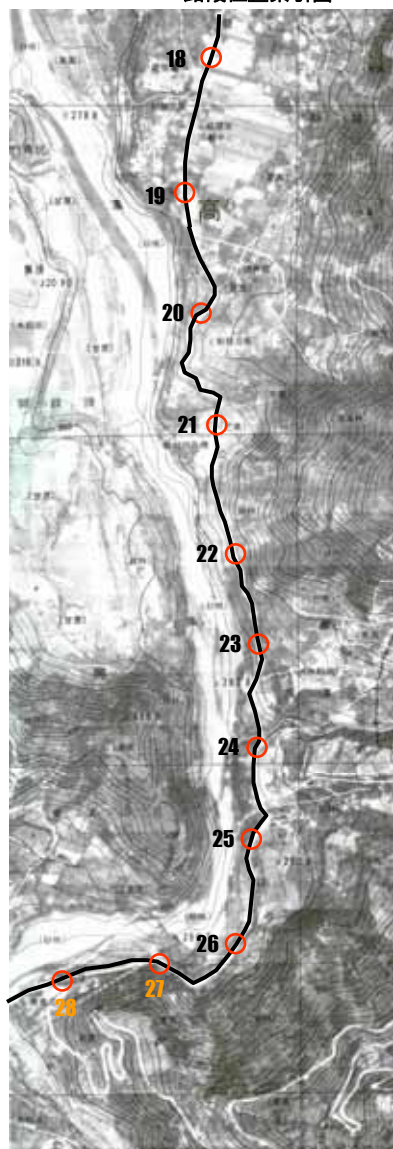
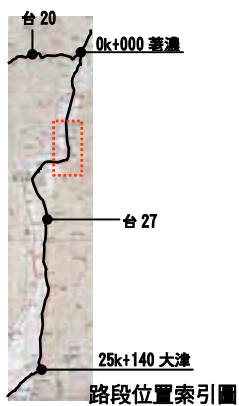


2、鄉野景觀。

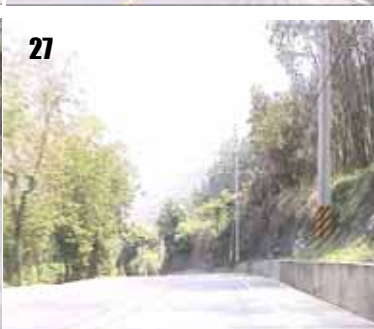


資料來源：農林航測所，1983；本計畫整理。

3、村鎮景觀。



資料來源：農林航測所，1983；本計畫整理。





29



34



30



35



31



36



32



37

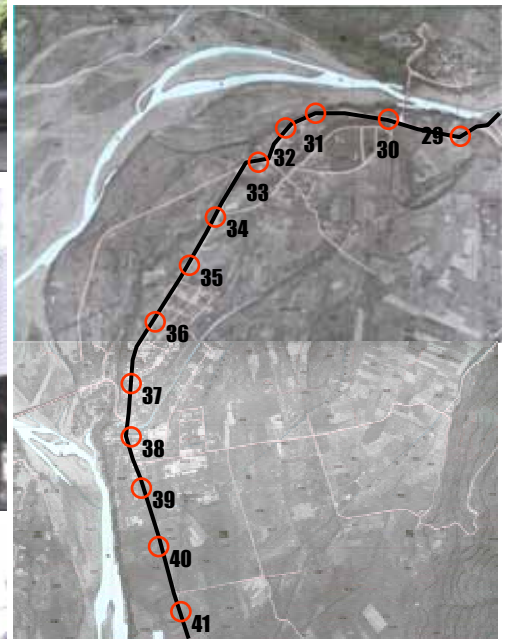
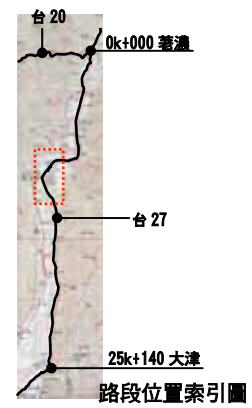


33



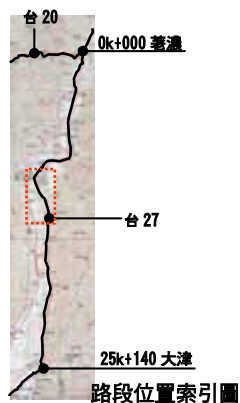
38

4、鄉野景觀。



資料來源：聯合勤務總司令部，1991；本計畫整理。

5、村鎮景觀。



資料來源：聯合勤務總司令部，1991；本計畫整理。



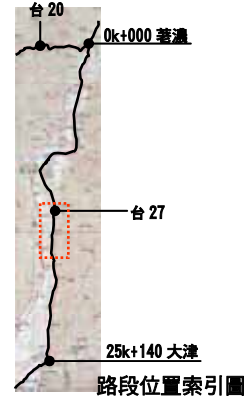


49



54

6、鄉野景觀。



50



55



51



56



52



57



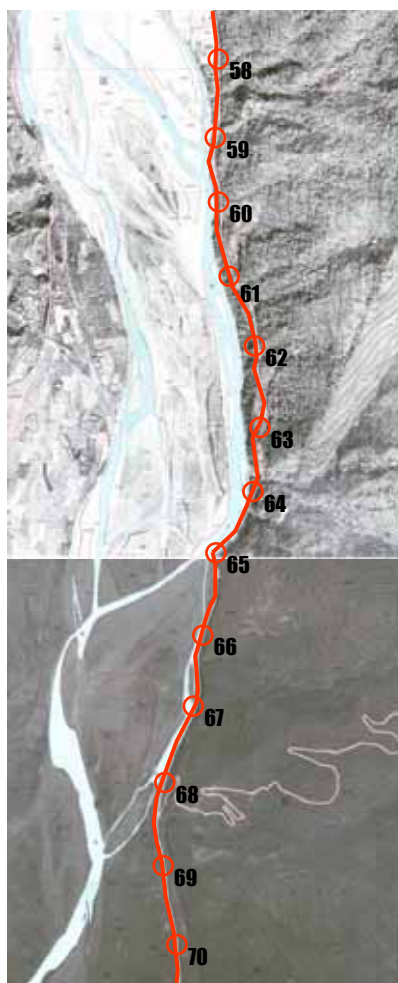
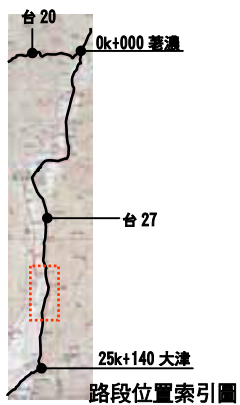
53



58

資料來源：聯合勤務總司令部，1991；本計畫整理。

7、鄉野景觀。

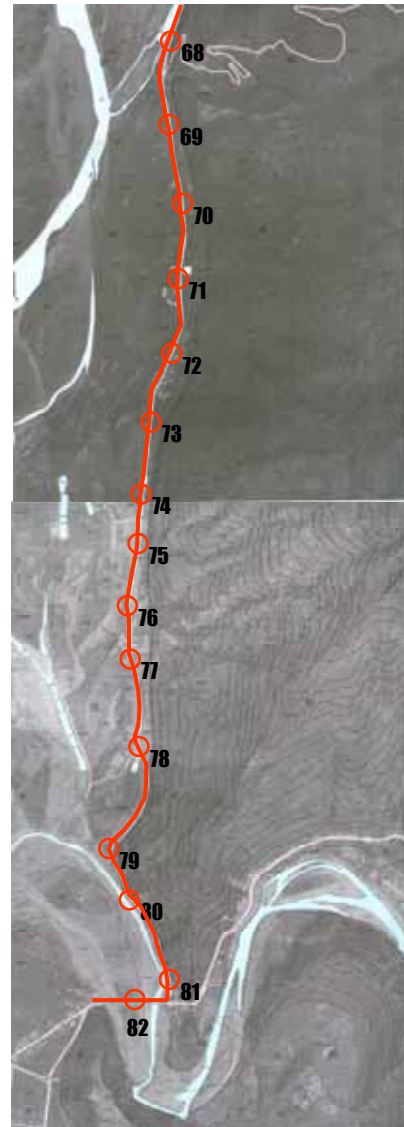
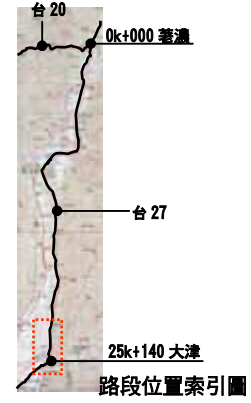


資料來源：聯合勤務總司令部，1991；本計畫整理。



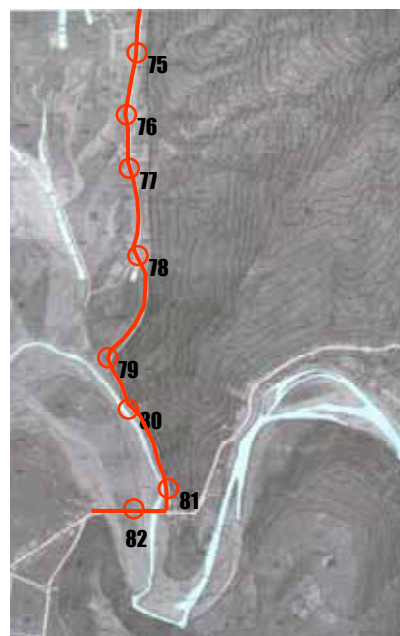
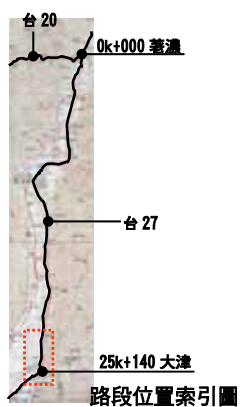


8、鄉野景觀。



資料來源：聯合勤務總司令部，1991；本計畫整理。

9、鄉野景觀。



資料來源：聯合勤務總司令部，1991；本計畫整理。

