

國道4號臺中環線豐原潭子段工程 108年2月份施工照片



拍攝時間	標 別	說 明
108.2.2	C712	二處郭處長視察工區



拍攝時間	標 別	說 明
108.2.17	C712	豐原1號隧道西口西行線-T032輪進(18k+899.0)支保組立



國道4號臺中環線豐原潭子段工程 108年2月份施工照片



拍攝時間	標 別	說 明
108.2.22	C712	豐原1號隧道東口東行線-T026~T035輪 20K+538.5~528.56M 非預力岩栓鑽設



拍攝時間	標 別	說 明
108.2.28	C712	PE1 懸臂節塊施作完成

國道4號臺中環線豐原潭子段工程 108年2月份施工照片



拍攝時間	標 別	說 明
108.2.28	C712	PW1 墩柱主鋼筋續接施作



拍攝時間	標 別	說 明
108.2.28	C712	豐原 1 號隧道東口擋土排樁混凝土面版第 7 昇層混凝土澆置完成



國道4號臺中環線豐原潭子段工程 108年2月份施工照片



拍攝時間	標 別	說 明
108.2.28	C712	豐原高架橋 A2 橋台牆身鋼筋組立完成



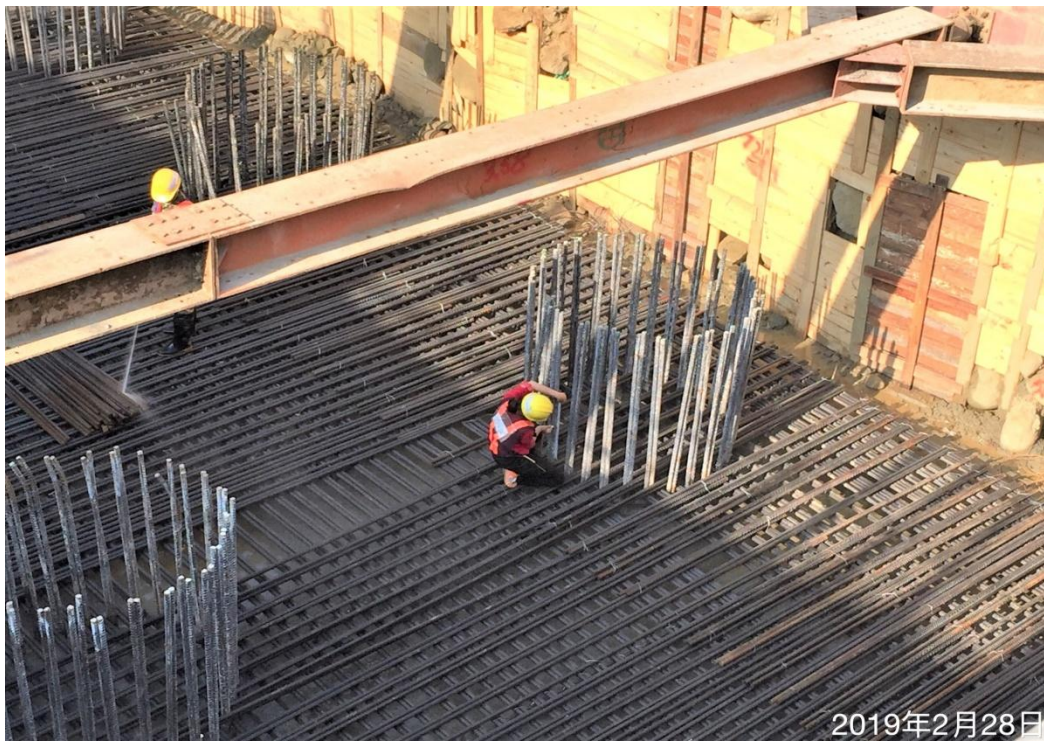
拍攝時間	標 別	說 明
108.2.28	C712	豐原1號隧道西口東行線(B區)朴口文化遺址搶救挖掘



國道4號臺中環線豐原潭子段工程 108年2月份施工照片



拍攝時間	標 別	說 明
108.2.26	C713	305.2-16 排水箱涵頂版混凝土澆置施作情形



拍攝時間	標 別	說 明
108.2.28	C713	溪橋 PE1 基礎鋼筋綁紮情形



國道4號臺中環線豐原潭子段工程 108年2月份施工照片



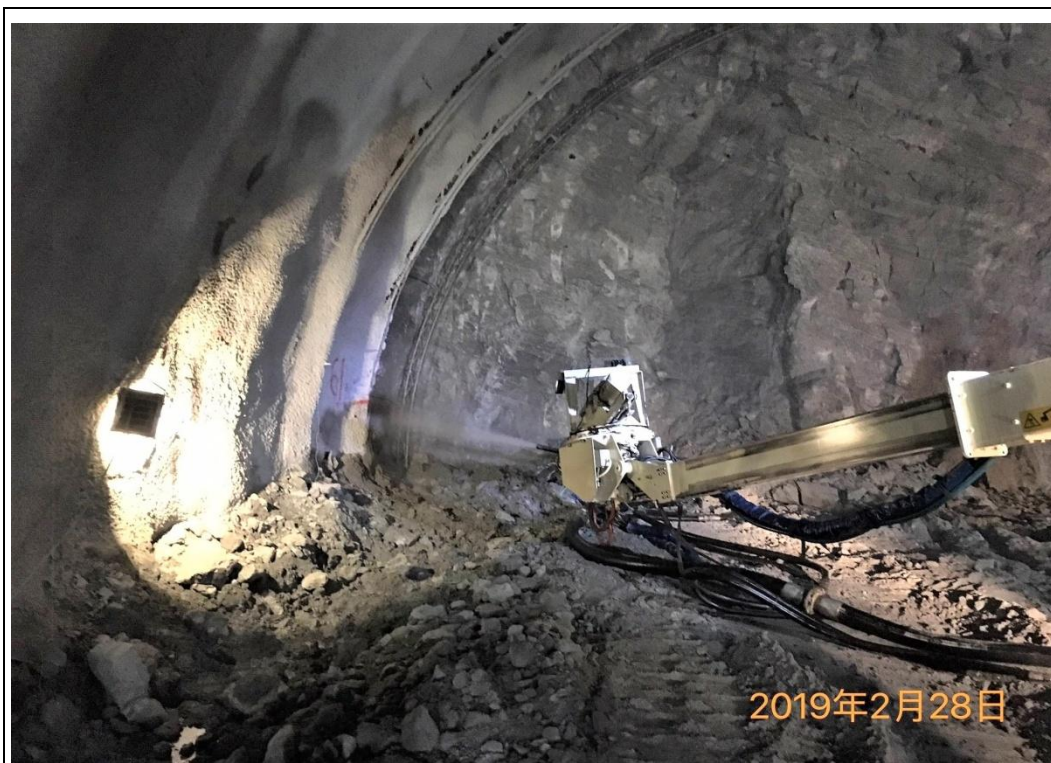
拍攝時間	標 別	說 明
108.2.27	C713	南坑溪橋 PW1 橋墩面修飾施作情形



拍攝時間	標 別	說 明
108.2.27	C713	烏牛欄溪 PW2 橋墩基礎劣質混凝土敲除情形



國道4號臺中環線豐原潭子段工程 108年2月份施工照片

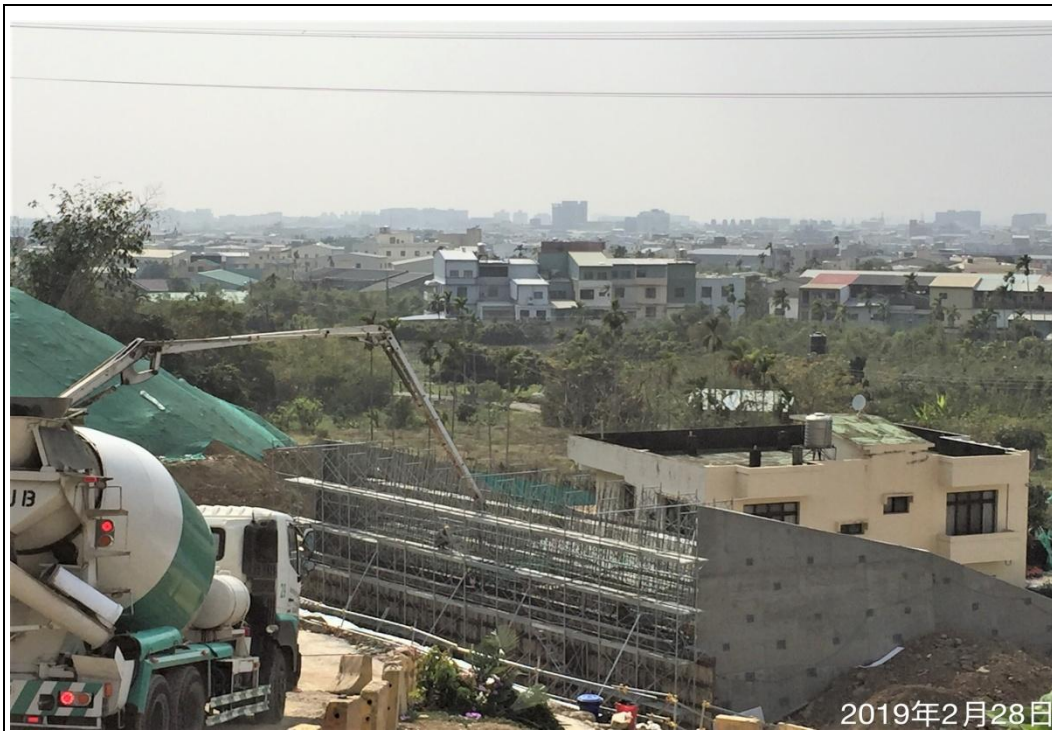


拍攝時間	標 別	說 明
108.2.28	C713	東口西行線上半 T-064(Sta.22K+939.3~937.8) 輪進噴凝土施作情形



拍攝時間	標 別	說 明
108.2.28	C713	西行線上半 T-268~269 (Sta.21K+922.8~925.8) 輪進噴凝土施作情形

國道4號臺中環線豐原潭子段工程 108年2月份施工照片



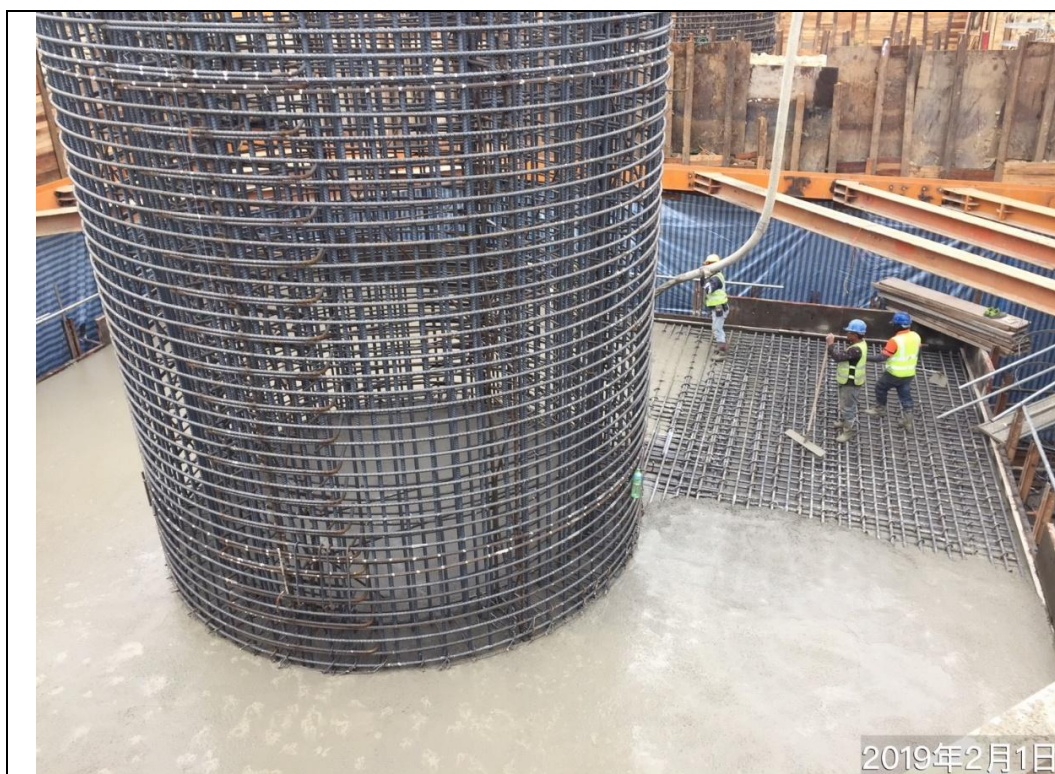
拍攝時間	標 別	說 明
108.2.28	C713	RW2-C 擋土牆牆身第 1 昇層混凝土澆置情形



拍攝時間	標 別	說 明
108.2.25	C713	烏牛欄溪 PW3 橋墩第 5 昇層混凝土澆置情形



國道4號臺中環線豐原潭子段工程 108年2月份施工照片



2019年2月1日

拍攝時間	標 別	說 明
108.02.01	C714	主線 P13W 基礎混凝土澆置



108.02.13

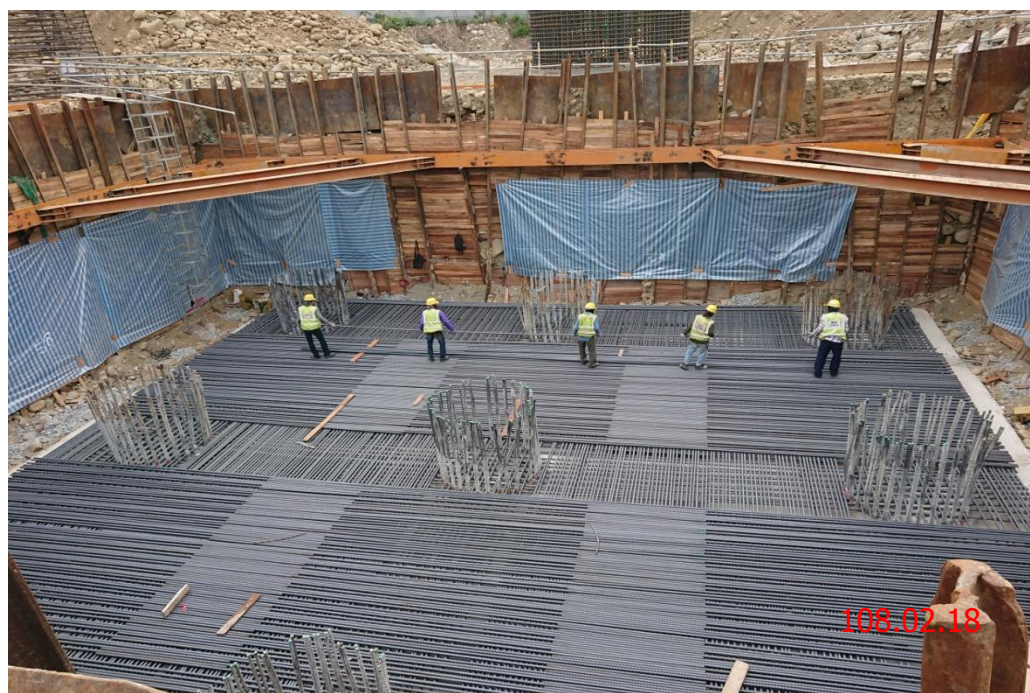
拍攝時間	標 別	說 明
108.02.13	C714	環道 4U4 單元箱型梁底腹版紮筋及支撐架組搭施工



國道4號臺中環線豐原潭子段工程 108年2月份施工照片



拍攝時間	標 別	說 明
108.02.15	C714	主線 P8E/W 墩柱昇層繫筋作業



拍攝時間	標 別	說 明
108.02.18	C714	主線 P10E 基礎繫筋作業



國道 4 號臺中環線豐原潭子段工程 108 年 2 月份施工照片



早溪西路五段  
2019/02/21 10:01

拍攝時間	標 別	說 明
108.02.21	C714	豐原連絡道 A1 橋台基礎紮筋作業



早溪東路五段  
2019/02/22 14:47

拍攝時間	標 別	說 明
108.02.22	C714	主線 P22 墩柱昇層組模完成



國道4號臺中環線豐原潭子段工程 108年2月份施工照片



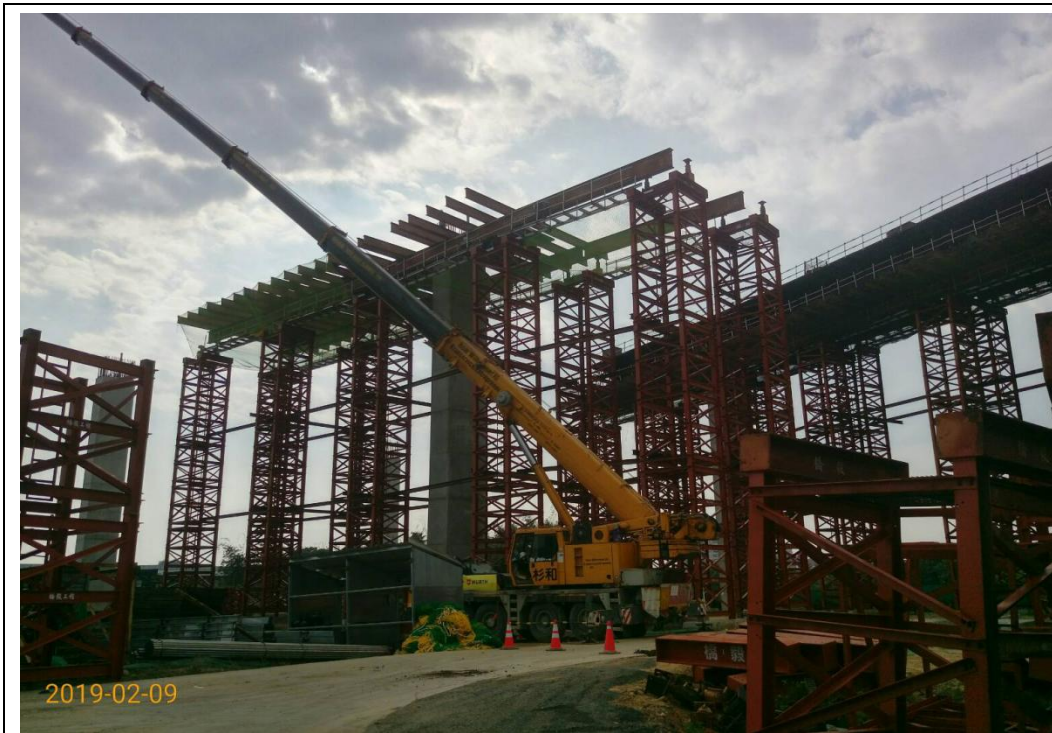
拍攝時間	標 別	說 明
108.02.27	C714	排水箱涵 B402.3 牆身組模完成



拍攝時間	標 別	說 明
108.02.28	C714	主線 P23 懸臂柱頭節塊頂版紮筋作業



國道4號臺中環線豐原潭子段工程 108年2月份施工照片



拍攝時間	標別	說明
108.02.09	C715	潭子系統交流道 3U1-1 支撐架組立



拍攝時間	標別	說明
108.02.12	C715	潭子系統交流道 2 P4 墩柱第 1 昇層鋼線網搭接查驗



國道4號臺中環線豐原潭子段工程 108年2月份施工照片



拍攝時間	標 別	說 明
108.02.13	C715	潭子高架橋(2) PE614 第 2 昇層鋼筋查驗



拍攝時間	標 別	說 明
108.02.14	C715	潭子系統交流道 1P12 基礎主筋及 T 頭扭力查驗



國道4號臺中環線豐原潭子段工程 108年2月份施工照片



拍攝時間	標 別	說 明
108.02.18	C715	台 74 線拓寬段 4U1-1 平版載重試驗



拍攝時間	標 別	說 明
108.02.20	C715	潭子高架橋(2) PW608 墩柱第 5 昇層混凝土澆置



國道4號臺中環線豐原潭子段工程 108年2月份施工照片



拍攝時間	標 別	說 明
108.02.22	C715	台 74 線拓寬段 P20L-1 基樁鑽掘作業



拍攝時間	標 別	說 明
108.02.26	C715	潭子系統交流道 3P5(3)主筋續接扭力試驗



國道4號臺中環線豐原潭子段工程108年2月份施工照片