



櫃位名稱：新東陽超市  
商品名稱：現烤鳳梨酥單顆  
售價：35 元  
商品份量：45g  
鄰近百貨商場販售價格：35 元  
其他說明：鄰近商場份量約 45g



櫃位名稱：新東陽超市  
商品名稱：新東陽滷雞腳去甲/1 入  
售價：10 元  
商品份量：30g  
鄰近百貨商場販售價格：10 元  
其他說明：鄰近商場份量約 30g



櫃位名稱：新東陽超市  
商品名稱：新東陽極品辣香天翅/1 入  
售價：30 元  
商品份量：76g  
鄰近百貨商場販售價格：30 元  
其他說明：鄰近商場份量約 76g



櫃位名稱：新東陽超市  
商品名稱：新東陽滷百頁豆腐/1 入  
售價：20 元  
商品份量：100g  
鄰近百貨商場販售價格：20 元  
其他說明：鄰近商場份量約 100g



櫃位名稱：新東陽超市  
商品名稱：新東陽大溪豆干/1 入  
售價：20 元  
商品份量：110g  
鄰近百貨商場販售價格：50 元  
其他說明：鄰近商場份量約 200g



櫃位名稱：新東陽超市  
商品名稱：滷米血糕/1 入  
售價：20 元  
商品份量：100g  
鄰近百貨商場販售價格：50 元  
其他說明：鄰近商場份量約 200g



櫃位名稱：新東陽超市  
商品名稱：香滷杏鮑菇  
售價：50 元  
商品份量：150g  
鄰近百貨商場販售價格：50 元  
其他說明：鄰近商場份量約 150g



櫃位名稱：新東陽超市  
商品名稱：季節時蔬  
售價：40 元  
商品份量：180g  
鄰近百貨商場販售價格：40 元  
其他說明：鄰近商場份量約 180g



櫃位名稱：新東陽超市  
商品名稱：香滷高麗菜  
售價：40 元  
商品份量：180g  
鄰近百貨商場販售價格：40g  
其他說明：鄰近商場份量約 180g



櫃位名稱：新東陽超市  
商品名稱：香滷四季豆  
售價：40 元  
商品份量：150g  
鄰近百貨商場販售價格：55 元  
其他說明：鄰近商場份量約 160 元



櫃位名稱：新東陽超市  
商品名稱：香滷金針菇  
售價：40 元  
商品份量：150g  
鄰近百貨商場販售價格：55 元  
其他說明：鄰近商場份量約 150g



櫃位名稱：新東陽超市  
商品名稱：豆皮壽司  
售價：32 元  
商品份量：140g  
鄰近百貨商場販售價格：68 元  
其他說明：鄰近商場份量約 150g





櫃位名稱：新東陽超市  
商品名稱：素食壽司  
售價：60 元  
商品份量：250g  
鄰近百貨商場販售價格：98 元  
其他說明：鄰近商場份量約 350g



櫃位名稱：新東陽超市  
商品名稱：菊壽司  
售價：60 元  
商品份量：260g  
鄰近百貨商場販售價格：98 元  
其他說明：鄰近商場份量約 350g



櫃位名稱：新東陽超市  
商品名稱：肉鬆御飯糰  
售價：25 元  
商品份量：110g  
鄰近百貨商場販售價格：27 元  
其他說明：鄰近商場份量約 120g



櫃位名稱：新東陽超市  
商品名稱：鮭魚飯糰  
售價：25 元  
商品份量：110g  
鄰近百貨商場販售價格：25 元  
其他說明：鄰近商場份量約 120g



櫃位名稱：新東陽超市  
商品名稱：火腿肉鬆手捲  
售價：28 元  
商品份量：150g  
鄰近百貨商場販售價格：39 元  
其他說明：鄰近商場份量約 150g



櫃位名稱：新東陽超市  
商品名稱：鮭魚手捲  
售價：30 元  
商品份量：150g  
鄰近百貨商場販售價格：39 元  
其他說明：鄰近商場份量約 160g



櫃位名稱：新東陽超市  
商品名稱：原味涼麵  
售價：30 元  
商品份量：230g  
鄰近百貨商場販售價格：39 元  
其他說明：鄰近商場份量約 285g



櫃位名稱：新東陽超市  
商品名稱：香酥豬排便當  
售價：65 元  
商品份量：490g  
鄰近百貨商場販售價格：70 元  
其他說明：鄰近商場份量約 510g



櫃位名稱：新東陽超市  
商品名稱：炸棒腿便當  
售價：75 元  
商品份量：490g  
鄰近百貨商場販售價格：75 元  
其他說明：鄰近商場份量約 550 元



櫃位名稱：新東陽超市  
商品名稱：炸雞腿排便當  
售價：75 元  
商品份量：510g  
鄰近百貨商場販售價格：80 元  
其他說明：鄰近商場份量約 580g



櫃位名稱：新東陽超市  
商品名稱：日式手打烏龍麵  
售價：50 元  
商品份量：180g  
鄰近百貨商場販售價格：50 元  
其他說明：鄰近商場份量約 180g



櫃位名稱：新東陽超市  
商品名稱：新東陽高粱酒香腸  
售價：35 元  
商品份量：65g  
鄰近百貨商場販售價格：35 元  
其他說明：鄰近商場份量約 65g





櫃位名稱：新東陽超市  
商品名稱：新東陽麻辣香腸  
售價：35 元  
商品份量：65g  
鄰近百貨商場販售價格：35 元  
其他說明：鄰近商場份量約 65g



櫃位名稱：新東陽超市  
商品名稱：新東陽大腸包小腸  
售價：50 元  
商品份量：205g  
鄰近百貨商場販售價格：50 元  
其他說明：鄰近商場份量約 205g



櫃位名稱：新東陽超市  
商品名稱：糯米腸  
售價：25 元  
商品份量：150g  
鄰近百貨商場販售價格：25 元  
其他說明：鄰近商場份量約 150g



櫃位名稱：新東陽超市  
商品名稱：大香雞排  
售價：55 元  
商品份量：250g  
鄰近百貨商場販售價格：55 元  
其他說明：鄰近商場份量約 250g



櫃位名稱：新東陽超市

商品名稱：雞塊

售價：50 元

商品份量：6 塊

鄰近百貨商場販售價格：79 元

其他說明：鄰近商場份量約 6 塊



櫃位名稱：新東陽超市

商品名稱：醃製大雞腿

售價：60 元

商品份量：260g

鄰近百貨商場販售價格：60 元

其他說明：鄰近商場份量約 260g



櫃位名稱：新東陽超市

商品名稱：新東陽手工龍鳳腿

售價：20 元

商品份量：90g

鄰近百貨商場販售價格：20 元

其他說明：鄰近商場份量約 90g



櫃位名稱：新東陽超市

商品名稱：新東陽雞捲

售價：25 元

商品份量：100g

鄰近百貨商場販售價格：25 元

其他說明：鄰近商場份量約 100g





櫃位名稱：新東陽超市  
商品名稱：炸手工天婦羅芋頭  
售價：40 元  
商品份量：150g  
鄰近百貨商場販售價格：40 元  
其他說明：鄰近商場份量約 150g



櫃位名稱：新東陽超市  
商品名稱：炸牛蒡天  
售價：35 元  
商品份量：75g  
鄰近百貨商場販售價格：35 元  
其他說明：鄰近商場份量約 75g



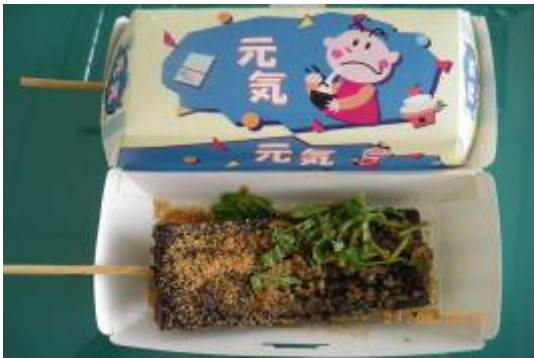
櫃位名稱：新東陽超市  
商品名稱：胡椒餅  
售價：40 元  
商品份量：170g  
鄰近百貨商場販售價格：40 元  
其他說明：鄰近商場份量約 170g



櫃位名稱：新東陽超市  
商品名稱：烤宜蘭蔥肉餅  
售價：40 元  
商品份量：200g  
鄰近百貨商場販售價格：40 元  
其他說明：鄰近商場份量約 200g



櫃位名稱：新東陽超市  
商品名稱：養生五穀粽/素  
售價：40 元  
商品份量：150g  
鄰近百貨商場販售價格：40 元  
其他說明：鄰近商場份量約 150g



櫃位名稱：新東陽超市  
商品名稱：DIY 豬血糕  
售價：25 元  
商品份量：110g  
鄰近百貨商場販售價格：25 元  
其他說明：鄰近商場份量約 110g



櫃位名稱：新東陽超市  
商品名稱：鹹碗粿/素  
售價：30 元  
商品份量：300g  
鄰近百貨商場販售價格：39 元  
其他說明：鄰近商場份量約 300g



櫃位名稱：新東陽超市  
商品名稱：客家飯桶粽  
售價：40 元  
商品份量：180g  
鄰近百貨商場販售價格：40 元  
其他說明：鄰近商場份量約 180g



櫃位名稱：新東陽超市  
商品名稱：艾草菜包/素  
售價：28 元  
商品份量：100g  
鄰近百貨商場販售價格：28 元  
其他說明：鄰近商場份量約 100g



櫃位名稱：新東陽超市  
商品名稱：小銀絲卷  
售價：12 元  
商品份量：82g  
鄰近百貨商場販售價格：20 元  
其他說明：鄰近商場份量約 100g



櫃位名稱：新東陽超市  
商品名稱：桂冠大肉包  
售價：20 元  
商品份量：122g  
鄰近百貨商場販售價格：20 元  
其他說明：鄰近商場份量約 100g



櫃位名稱：新東陽超市  
商品名稱：蔥燒大肉包  
售價：20 元  
商品份量：118g  
鄰近百貨商場販售價格：20g  
其他說明：鄰近商場份量約 100g





櫃位名稱：新東陽超市  
商品名稱：上海湯包  
售價：90 元  
商品份量：280g  
鄰近百貨商場販售價格：100 元  
其他說明：鄰近商場份量約 280g



櫃位名稱：新東陽超市  
商品名稱：港式湯包  
售價：100 元  
商品份量：280g  
鄰近百貨商場販售價格：100 元  
其他說明：280g



櫃位名稱：新東陽超市  
商品名稱：爆漿芝麻包/素  
售價：20 元  
商品份量：65g  
鄰近百貨商場販售價格：20 元  
其他說明：鄰近商場份量約 65g



櫃位名稱：新東陽超市  
商品名稱：筍香大肉包  
售價：20 元  
商品份量：100g  
鄰近百貨商場販售價格：20 元  
其他說明：鄰近商場份量約 100g



櫃位名稱：新東陽超市

商品名稱：鹿谷凍頂烏龍茶香蛋

售價：12 元

商品份量：60g

鄰近百貨商場販售價格：12 元

其他說明：鄰近商場份量約 60g



櫃位名稱：新東陽超市

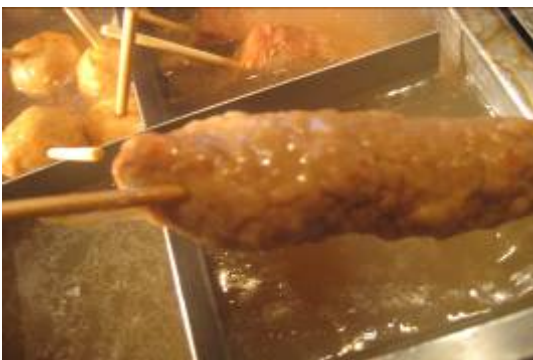
商品名稱：翡翠蝦卷

售價：15 元

商品份量：45g

鄰近百貨商場販售價格：15 元

其他說明：鄰近商場份量約 45g



櫃位名稱：新東陽超市

商品名稱：大黑輪

售價：20 元

商品份量：75g

鄰近百貨商場販售價格：20 元

其他說明：鄰近商場份量約 75g



櫃位名稱：新東陽超市

商品名稱：熱狗

售價：20 元

商品份量：75g

鄰近百貨商場販售價格：35 元

其他說明：鄰近商場份量約 75g



櫃位名稱：新東陽超市  
商品名稱：鐵板花枝  
售價：15 元  
商品份量：45g  
鄰近百貨商場販售價格：15 元  
其他說明：鄰近商場份量約 45g



櫃位名稱：新東陽超市  
商品名稱：龍蝦棒  
售價：15 元  
商品份量：45g  
鄰近百貨商場販售價格：15 元  
其他說明：鄰近商場份量約 45g



櫃位名稱：新東陽超市  
商品名稱：貢丸  
售價：15 元  
商品份量：65g  
鄰近百貨商場販售價格：15 元  
其他說明：鄰近商場份量約 65g



櫃位名稱：新東陽超市  
商品名稱：蛋丸  
售價：15 元  
商品份量：65g  
鄰近百貨商場販售價格：15 元  
其他說明：鄰近商場份量約 65g





櫃位名稱：新東陽超市  
商品名稱：花枝串燒  
售價：15 元  
商品份量：50g  
鄰近百貨商場販售價格：15 元  
其他說明：鄰近商場份量約 50g



櫃位名稱：新東陽超市  
商品名稱：蝦肉高麗菜捲  
售價：10 元  
商品份量：65g  
鄰近百貨商場販售價格：10 元  
其他說明：鄰近商場份量約 65g



櫃位名稱：新東陽超市  
商品名稱：三絲丸  
售價：15 元  
商品份量：60g  
鄰近百貨商場販售價格：15 元  
其他說明：鄰近商場份量約 60g



櫃位名稱：新東陽超市  
商品名稱：魚豆腐  
售價：15 元  
商品份量：45g  
鄰近百貨商場販售價格：15 元  
其他說明：鄰近商場份量約 45g



櫃位名稱：新東陽超市  
商品名稱：黃金魚蛋  
售價：15 元  
商品份量：45g  
鄰近百貨商場販售價格：15 元  
其他說明：鄰近商場份量約 45g



櫃位名稱：新東陽超市  
商品名稱：玉米棒  
售價：10 元  
商品份量：6cm  
鄰近百貨商場販售價格：10 元  
其他說明：鄰近商場份量約 6cm



櫃位名稱：新東陽超市  
商品名稱：白玉蘿蔔  
售價：10 元  
商品份量：70g  
鄰近百貨商場販售價格：10 元  
其他說明：鄰近商場份量約 70g



櫃位名稱：新東陽超市  
商品名稱：鮮香菇  
售價：12 元  
商品份量：30g  
鄰近百貨商場販售價格：12 元  
其他說明：鄰近商場份量約 30g



櫃位名稱：新東陽超市  
商品名稱：杏鮑菇  
售價：12 元  
商品份量：30g  
鄰近百貨商場販售價格：12 元  
其他說明：鄰近商場份量約 30g



櫃位名稱：新東陽超市  
商品名稱：鮮蔬茭白筍  
售價：12 元  
商品份量：30g  
鄰近百貨商場販售價格：15 元  
其他說明：鄰近商場份量約 30g 季節限定



櫃位名稱：新東陽超市  
商品名稱：炸手工天婦羅洋蔥  
售價：40 元  
商品份量：150g  
鄰近百貨商場販售價格：  
其他說明：鄰近商家無販售



櫃位名稱：新東陽超市  
商品名稱：香滷筍白筍  
售價：40 元  
商品份量：125g  
鄰近百貨商場販售價格：  
其他說明：鄰近商家無販售





櫃位名稱：新東陽超市  
商品名稱：大豬血糕黑輪白  
售價：20 元  
商品份量：150g  
鄰近百貨商場販售價格：20 元  
其他說明：鄰近商場份量約 150g



櫃位名稱：新東陽超市  
商品名稱：新東陽德式香腸  
售價：20 元  
商品份量：40g  
鄰近百貨商場販售價格：20 元  
其他說明：鄰近商場份量約 40g



櫃位名稱：新東陽超市  
商品名稱：香蒜吐司  
售價：25 元  
商品份量：85g  
鄰近百貨商場販售價格：25 元  
其他說明：鄰近商場份量約 85g



櫃位名稱：新東陽超市  
商品名稱：牛角酥  
售價：25 元  
商品份量：65g  
鄰近百貨商場販售價格：25 元  
其他說明：鄰近商場份量約 65g



櫃位名稱：新東陽超市  
商品名稱：原味棒腿  
售價：43 元  
商品份量：110g  
鄰近百貨商場販售價格：43 元  
其他說明：鄰近商場份量約 110g



櫃位名稱：新東陽超市  
商品名稱：辣味棒腿  
售價：43 元  
商品份量：110g  
鄰近百貨商場販售價格：43 元  
其他說明：鄰近商場份量約 110g



櫃位名稱：新東陽超市  
商品名稱：原味腿排  
售價：43 元  
商品份量：160g  
鄰近百貨商場販售價格：43 元  
其他說明：鄰近商場份量約 160g



櫃位名稱：新東陽超市  
商品名稱：辣味腿排  
售價：43 元  
商品份量：160g  
鄰近百貨商場販售價格：43 元  
其他說明：鄰近商場份量約 160g



櫃位名稱：新東陽超市  
商品名稱：裹粉脆薯條  
售價：35 元  
商品份量：150g  
鄰近百貨商場販售價格：70 元  
其他說明：鄰近商場份量約 150g



櫃位名稱：寶泉  
商品名稱：寶泉日月燒/6 入  
售價：200 元  
商品份量：420g  
鄰近百貨商場販售價格：210 元  
其他說明：鄰近商場份量約 420g



櫃位名稱：寶泉  
商品名稱：寶泉日月燒/1 入  
售價：35 元  
商品份量：70g  
鄰近百貨商場販售價格：35 元  
其他說明：鄰近商場份量約 70g



櫃位名稱：寶泉  
商品名稱：寶泉日月燒/3 入  
售價：100 元  
商品份量：210g  
鄰近百貨商場販售價格：105 元  
其他說明：鄰近商場份量約 210g





櫃位名稱：寶泉

商品名稱：寶泉日月燒抹茶紅豆

售價：35 元

商品份量：70g

鄰近百貨商場販售價格：35 元

其他說明：鄰近商場份量約 70g



櫃位名稱：寶泉

商品名稱：寶泉日月燒牛奶乳酪

售價：35 元

商品份量：70g

鄰近百貨商場販售價格：35 元

其他說明：鄰近商場份量約 70g



櫃位名稱：寶泉

商品名稱：寶泉招牌三明治

售價：28 元

商品份量：85g

鄰近百貨商場販售價格：28 元

其他說明：鄰近商場份量約 85g



櫃位名稱：西雅圖

商品名稱：美式咖啡/小

售價：90 元

商品份量：180ml

鄰近百貨商場販售價格：90 元

其他說明：鄰近商場份量約 180ml



LATTE

櫃位名稱：西雅圖

商品名稱：拿鐵咖啡/小

售價：100 元

商品份量：180ml

鄰近百貨商場販售價格：100 元

其他說明：鄰近商場份量約 180ml



COCOA

櫃位名稱：西雅圖

商品名稱：卡布奇諾/小

售價：100 元

商品份量：180ml

鄰近百貨商場販售價格：100 元

其他說明：鄰近商場份量約 180ml



櫃位名稱：西雅圖

商品名稱：調味拿鐵/小

售價：110 元

商品份量：180ml

鄰近百貨商場販售價格：110 元

其他說明：鄰近商場份量約 180ml



BARISTA

櫃位名稱：西雅圖

商品名稱：貝瑞斯塔/小

售價：100 元

商品份量：180ml

鄰近百貨商場販售價格：100 元

其他說明：鄰近商場份量約 180ml



櫃位名稱：西雅圖

商品名稱：印地安拿鐵/小

售價：110 元

商品份量：180ml

鄰近百貨商場販售價格：110 元

其他說明：鄰近商場份量約 180ml



MOCHA

櫃位名稱：西雅圖

商品名稱：巧克力咖啡/小

售價：110 元

商品份量：180ml

鄰近百貨商場販售價格：110 元

其他說明：鄰近商場份量約 180ml



MILKY WAY

櫃位名稱：西雅圖

商品名稱：銀河酋長/小

售價：110 元

商品份量：180ml

鄰近百貨商場販售價格：110 元

其他說明：鄰近商場份量約 180ml



LATTINO

櫃位名稱：西雅圖

商品名稱：那蒂諾/小

售價：110 元

商品份量：180ml

鄰近百貨商場販售價格：110 元

其他說明：鄰近商場份量約 180ml





櫃位名稱：西雅圖

商品名稱：豆奶/米奶拿鐵/小

售價：100 元

商品份量：180ml

鄰近百貨商場販售價格：100 元

其他說明：鄰近商場份量約 180ml



櫃位名稱：西雅圖

商品名稱：藍山咖啡熱

售價：160 元

商品份量：180ml

鄰近百貨商場販售價格：160 元

其他說明：鄰近商場份量約 180ml



櫃位名稱：西雅圖

商品名稱：曼巴咖啡熱

售價：130 元

商品份量：180ml

鄰近百貨商場販售價格：130 元

其他說明：鄰近商場份量約 180ml



櫃位名稱：西雅圖

商品名稱：摩卡爪哇熱

售價：130 元

商品份量：180ml

鄰近百貨商場販售價格：130 元

其他說明：鄰近商場份量約 180ml



櫃位名稱：西雅圖

商品名稱：巴西咖啡熱

售價：120 元

商品份量：180ml

鄰近百貨商場販售價格：120 元

其他說明：鄰近商場份量約 180ml



櫃位名稱：西雅圖

商品名稱：西雅圖特調熱

售價：120 元

商品份量：180ml

鄰近百貨商場販售價格：120 元

其他說明：鄰近商場份量約 180ml



櫃位名稱：西雅圖

商品名稱：濃縮單

售價：70 元

商品份量：30ml

鄰近百貨商場販售價格：70 元

其他說明：鄰近商場份量約 30ml



櫃位名稱：西雅圖

商品名稱：濃縮雙

售價：80 元

商品份量：60ml

鄰近百貨商場販售價格：80 元

其他說明：鄰近商場份量約 60ml



櫃位名稱：西雅圖  
商品名稱：康寶蘭雙  
售價：90 元  
商品份量：60ml  
鄰近百貨商場販售價格：90 元  
其他說明：鄰近商場份量約 60ml



櫃位名稱：西雅圖  
商品名稱：瑪琪雅朵雙  
售價：90 元  
商品份量：60ml  
鄰近百貨商場販售價格：90 元  
其他說明：鄰近商場份量約 60ml



櫃位名稱：西雅圖  
商品名稱：美式咖啡熱/中  
售價：100 元  
商品份量：300ml  
鄰近百貨商場販售價格：100 元  
其他說明：鄰近商場份量約 300ml



櫃位名稱：西雅圖  
商品名稱：拿鐵咖啡熱/中  
售價：120 元  
商品份量：300ml  
鄰近百貨商場販售價格：120 元  
其他說明：鄰近商場份量約 300ml





COCOA

櫃位名稱：西雅圖

商品名稱：卡布奇諾咖啡熱/中

售價：120 元

商品份量：300ml

鄰近百貨商場販售價格：120 元

其他說明：鄰近商場份量約 300ml



櫃位名稱：西雅圖

商品名稱：調味拿鐵熱/中

售價：130 元

商品份量：300ml

鄰近百貨商場販售價格：130 元

其他說明：鄰近商場份量約 300ml



BARISTA

櫃位名稱：西雅圖

商品名稱：貝瑞斯塔熱/中

售價：120 元

商品份量：300ml

鄰近百貨商場販售價格：120 元

其他說明：鄰近商場份量約 300ml



MOCHA

櫃位名稱：西雅圖

商品名稱：巧克力牛奶咖啡熱/中

售價：130 元

商品份量：300ml

鄰近百貨商場販售價格：130 元

其他說明：鄰近商場份量約 300ml



櫃位名稱：西雅圖  
商品名稱：美式咖啡熱/大  
售價：110 元  
商品份量：420ml  
鄰近百貨商場販售價格：110 元  
其他說明：鄰近商場份量約 420ml



櫃位名稱：西雅圖  
商品名稱：拿鐵咖啡熱/大  
售價：140 元  
商品份量：420ml  
鄰近百貨商場販售價格：140 元  
其他說明：鄰近商場份量約 420ml



櫃位名稱：西雅圖  
商品名稱：卡布奇諾咖啡熱/大  
售價：140 元  
商品份量：420ml  
鄰近百貨商場販售價格：140 元  
其他說明：鄰近商場份量約 420ml



櫃位名稱：西雅圖  
商品名稱：調味拿鐵熱/大  
售價：150 元  
商品份量：420ml  
鄰近百貨商場販售價格：150 元  
其他說明：鄰近商場份量約 420ml



BARISTA

櫃位名稱：西雅圖

商品名稱：貝瑞斯塔熱/大

售價：140 元

商品份量：420ml

鄰近百貨商場販售價格：140 元

其他說明：鄰近商場份量約 420ml



MOCHA

櫃位名稱：西雅圖

商品名稱：巧克力牛奶咖啡熱/大

售價：150 元

商品份量：420ml

鄰近百貨商場販售價格：150 元

其他說明：鄰近商場份量約 420ml



MILKY WAY

櫃位名稱：西雅圖

商品名稱：銀河酋長熱/中

售價：130 元

商品份量：300ml

鄰近百貨商場販售價格：130 元

其他說明：鄰近商場份量約 300ml



櫃位名稱：西雅圖

商品名稱：印地安拿鐵熱/中

售價：130 元

商品份量：300ml

鄰近百貨商場販售價格：130 元

其他說明：鄰近商場份量約 300ml





LATTINO

櫃位名稱：西雅圖

商品名稱：那蒂諾熱/中

售價：130 元

商品份量：300ml

鄰近百貨商場販售價格：130 元

其他說明：鄰近商場份量約 300ml



櫃位名稱：西雅圖

商品名稱：豆奶/米奶拿鐵熱/中

售價：110 元

商品份量：300ml

鄰近百貨商場販售價格：110 元

其他說明：鄰近商場份量約 300ml



MILKY WAY

櫃位名稱：西雅圖

商品名稱：銀河酋長熱/大

售價：150 元

商品份量：420ml

鄰近百貨商場販售價格：150 元

其他說明：鄰近商場份量約 420ml



櫃位名稱：西雅圖

商品名稱：印地安拿鐵熱/大

售價：150 元

商品份量：420ml

鄰近百貨商場販售價格：150 元

其他說明：鄰近商場份量約 420ml



LATTINO

櫃位名稱：西雅圖

商品名稱：那蒂諾熱/大

售價：150 元

商品份量：420ml

鄰近百貨商場販售價格：150 元

其他說明：鄰近商場份量約 420ml



ICED AMERICANO

櫃位名稱：西雅圖

商品名稱：美式咖啡冰/中

售價：100 元

商品份量：300ml

鄰近百貨商場販售價格：100 元

其他說明：鄰近商場份量約 300ml



ICED LATTE

櫃位名稱：西雅圖

商品名稱：拿鐵咖啡冰/中

售價：120 元

商品份量：300ml

鄰近百貨商場販售價格：120 元

其他說明：鄰近商場份量約 300ml



ICED CAPPUCCINO

櫃位名稱：西雅圖

商品名稱：卡布奇諾咖啡冰/中

售價：120 元

商品份量：300ml

鄰近百貨商場販售價格：120 元

其他說明：鄰近商場份量約 300ml



ICED FLAVORED LATTE

櫃位名稱：西雅圖

商品名稱：調味拿鐵冰/中

售價：130 元

商品份量：300ml

鄰近百貨商場販售價格：130 元

其他說明：鄰近商場份量約 300ml



櫃位名稱：西雅圖

商品名稱：貝瑞斯塔冰/中

售價：120 元

商品份量：300ml

鄰近百貨商場販售價格：120 元

其他說明：鄰近商場份量約 300ml



ICED MOCHA

櫃位名稱：西雅圖

商品名稱：巧克力牛奶咖啡冰/中

售價：130 元

商品份量：300ml

鄰近百貨商場販售價格：130 元

其他說明：鄰近商場份量約 300ml



ICED AMERICANO

櫃位名稱：西雅圖

商品名稱：美式咖啡冰/大

售價：110 元

商品份量：420ml

鄰近百貨商場販售價格：110 元

其他說明：鄰近商場份量約 420ml





ICED LATTE

櫃位名稱：西雅圖

商品名稱：拿鐵咖啡冰/大

售價：140 元

商品份量：420ml

鄰近百貨商場販售價格：140 元

其他說明：鄰近商場份量約 420ml



ICED CAPPUCCINO

櫃位名稱：西雅圖

商品名稱：卡布奇諾咖啡冰/大

售價：140 元

商品份量：420ml

鄰近百貨商場販售價格：140 元

其他說明：鄰近商場份量約 420ml



ICED FLAVORED LATTE

櫃位名稱：西雅圖

商品名稱：調味拿鐵冰/大

售價：150 元

商品份量：420ml

鄰近百貨商場販售價格：150 元

其他說明：鄰近商場份量約 420ml



櫃位名稱：西雅圖

商品名稱：貝瑞斯塔冰/大

售價：140 元

商品份量：420ml

鄰近百貨商場販售價格：140 元

其他說明：鄰近商場份量約 420ml



櫃位名稱：西雅圖  
商品名稱：巧克力牛奶咖啡冰/大  
售價：150 元  
商品份量：420ml  
鄰近百貨商場販售價格：150 元  
其他說明：鄰近商場份量約 420ml



櫃位名稱：西雅圖  
商品名稱：銀河酋長冰/中  
售價：130 元  
商品份量：300ml  
鄰近百貨商場販售價格：130 元  
其他說明：鄰近商場份量約 300ml



櫃位名稱：西雅圖  
商品名稱：印地安拿鐵冰/中  
售價：130 元  
商品份量：300ml  
鄰近百貨商場販售價格：130 元  
其他說明：鄰近商場份量約 300ml



櫃位名稱：西雅圖  
商品名稱：那蒂諾冰/中  
售價：130 元  
商品份量：300ml  
鄰近百貨商場販售價格：130 元  
其他說明：鄰近商場份量約 300ml



櫃位名稱：西雅圖

商品名稱：豆奶/米奶拿鐵冰/中

售價：110 元

商品份量：300ml

鄰近百貨商場販售價格：110 元

其他說明：鄰近商場份量約 300ml



櫃位名稱：西雅圖

商品名稱：銀河酋長冰/大

售價：150 元

商品份量：420ml

鄰近百貨商場販售價格：150 元

其他說明：鄰近商場份量約 420ml



櫃位名稱：西雅圖

商品名稱：印地安拿鐵冰/大

售價：150 元

商品份量：420ml

鄰近百貨商場販售價格：150 元

其他說明：鄰近商場份量約 420ml



櫃位名稱：西雅圖

商品名稱：那蒂諾冰/大

售價：150 元

商品份量：420ml

鄰近百貨商場販售價格：150 元

其他說明：鄰近商場份量約 420ml





櫃位名稱：西雅圖

商品名稱：咖啡冰沙/中

售價：120 元

商品份量：300ml

鄰近百貨商場販售價格：120 元

其他說明：鄰近商場份量約 300ml



櫃位名稱：西雅圖

商品名稱：巧克力牛奶冰沙/中

售價：120 元

商品份量：300ml

鄰近百貨商場販售價格：120 元

其他說明：鄰近商場份量約 300ml



櫃位名稱：西雅圖

商品名稱：巧酥咖啡冰沙/中

售價：130 元

商品份量：300ml

鄰近百貨商場販售價格：130 元

其他說明：鄰近商場份量約 300ml



櫃位名稱：西雅圖

商品名稱：藍莓巧酥咖啡冰沙/中

售價：130 元

商品份量：300ml

鄰近百貨商場販售價格：130 元

其他說明：鄰近商場份量約 300ml



櫃位名稱：西雅圖

商品名稱：野莓優格冰沙/中

售價：110 元

商品份量：300ml

鄰近百貨商場販售價格：110 元

其他說明：鄰近商場份量約 300ml



櫃位名稱：西雅圖

商品名稱：夏果園冰沙/中

售價：110 元

商品份量：300ml

鄰近百貨商場販售價格：110 元

其他說明：鄰近商場份量約 300ml



櫃位名稱：西雅圖

商品名稱：咖啡冰沙/大

售價：130 元

商品份量：420ml

鄰近百貨商場販售價格：130 元

其他說明：鄰近商場份量約 420ml



櫃位名稱：西雅圖

商品名稱：巧克力牛奶冰沙/大

售價：130 元

商品份量：420ml

鄰近百貨商場販售價格：130 元

其他說明：鄰近商場份量約 420ml



櫃位名稱：西雅圖

商品名稱：巧酥咖啡冰沙/大

售價：140 元

商品份量：420ml

鄰近百貨商場販售價格：140 元

其他說明：鄰近商場份量約 420ml



櫃位名稱：西雅圖

商品名稱：藍莓巧酥咖啡冰沙/大

售價：140 元

商品份量：420ml

鄰近百貨商場販售價格：140 元

其他說明：鄰近商場份量約 420ml



櫃位名稱：西雅圖

商品名稱：野莓優格冰沙/大

售價：120 元

商品份量：420ml

鄰近百貨商場販售價格：120 元

其他說明：鄰近商場份量約 420ml



櫃位名稱：西雅圖

商品名稱：夏果園冰沙/大

售價：120 元

商品份量：420ml

鄰近百貨商場販售價格：120 元

其他說明：鄰近商場份量約 420ml





櫃位名稱：西雅圖  
商品名稱：可可熱  
售價：100 元  
商品份量：300ml  
鄰近百貨商場販售價格：100 元  
其他說明：鄰近商場份量約 300ml



櫃位名稱：西雅圖  
商品名稱：牛奶熱  
售價：100 元  
商品份量：300ml  
鄰近百貨商場販售價格：100 元  
其他說明：鄰近商場份量約 300ml



櫃位名稱：西雅圖  
商品名稱：可可冰  
售價：100 元  
商品份量：420ml  
鄰近百貨商場販售價格：100 元  
其他說明：鄰近商場份量約 420ml



櫃位名稱：西雅圖  
商品名稱：牛奶冰  
售價：100 元  
商品份量：420ml  
鄰近百貨商場販售價格：100 元  
其他說明：鄰近商場份量約 420ml



櫃位名稱：西雅圖

商品名稱：約克夏奶茶熱

售價：100 元

商品份量：300ml

鄰近百貨商場販售價格：100 元

其他說明：鄰近商場份量約 300ml



櫃位名稱：西雅圖

商品名稱：愛爾蘭奶茶熱

售價：100 元

商品份量：300ml

鄰近百貨商場販售價格：100 元

其他說明：鄰近商場份量約 300ml



櫃位名稱：西雅圖

商品名稱：皇家貴族奶茶熱

售價：100 元

商品份量：300ml

鄰近百貨商場販售價格：100 元

其他說明：鄰近商場份量約 300ml



櫃位名稱：西雅圖

商品名稱：普羅旺斯奶茶熱

售價：100 元

商品份量：300ml

鄰近百貨商場販售價格：100 元

其他說明：鄰近商場份量約 300ml



櫃位名稱：西雅圖

商品名稱：波旁奶茶熱

售價：100 元

商品份量：300ml

鄰近百貨商場販售價格：100 元

其他說明：鄰近商場份量約 300ml



櫃位名稱：西雅圖

商品名稱：約克夏奶茶冰

售價：110 元

商品份量：420ml

鄰近百貨商場販售價格：110 元

其他說明：鄰近商場份量約 420ml



櫃位名稱：西雅圖

商品名稱：愛爾蘭奶茶冰

售價：110 元

商品份量：420ml

鄰近百貨商場販售價格：110 元

其他說明：鄰近商場份量約 420ml



櫃位名稱：西雅圖

商品名稱：皇家貴族奶茶冰

售價：110 元

商品份量：420ml

鄰近百貨商場販售價格：110 元

其他說明：鄰近商場份量約 420ml





櫃位名稱：西雅圖

商品名稱：普羅旺斯奶茶冰

售價：110 元

商品份量：420ml

鄰近百貨商場販售價格：110 元

其他說明：鄰近商場份量約 420ml



櫃位名稱：西雅圖

商品名稱：波旁奶茶冰

售價：110 元

商品份量：420ml

鄰近百貨商場販售價格：110 元

其他說明：鄰近商場份量約 420ml



櫃位名稱：西雅圖

商品名稱：葡萄藍莓茶熱

售價：100 元

商品份量：300ml

鄰近百貨商場販售價格：100 元

其他說明：鄰近商場份量約 300ml



櫃位名稱：西雅圖

商品名稱：蜜桃薔薇茶熱

售價：100 元

商品份量：300ml

鄰近百貨商場販售價格：100 元

其他說明：鄰近商場份量約 300ml



櫃位名稱：西雅圖

商品名稱：茉莉薄荷茶熱

售價：100 元

商品份量：300ml

鄰近百貨商場販售價格：100 元

其他說明：鄰近商場份量約 300ml



櫃位名稱：西雅圖

商品名稱：蛋糕

售價：75 元

商品份量：110g

鄰近百貨商場販售價格：75 元

其他說明：鄰近商場份量約 110g



櫃位名稱：西雅圖

商品名稱：德式布丁塔

售價：85 元

商品份量：240g

鄰近百貨商場販售價格：85 元

其他說明：鄰近商場份量約 240g



櫃位名稱：西雅圖

商品名稱：厚片吐司

售價：50 元

商品份量：80g

鄰近百貨商場販售價格：50 元

其他說明：鄰近商場份量約 80g



櫃位名稱：西雅圖

商品名稱：香蒜厚片

售價：60 元

商品份量：90g

鄰近百貨商場販售價格：60 元

其他說明：鄰近商場份量約 90g



櫃位名稱：西雅圖

商品名稱：法式吐司

售價：85 元

商品份量：270g

鄰近百貨商場販售價格：85 元

其他說明：鄰近商場份量約 270g



櫃位名稱：西雅圖

商品名稱：燻雞肉起司三明治

售價：95 元

商品份量：190g

鄰近百貨商場販售價格：95 元

其他說明：鄰近商場份量約 190g



櫃位名稱：西雅圖

商品名稱：素貝果堡

售價：95 元

商品份量：160g

鄰近百貨商場販售價格：95 元

其他說明：鄰近商場份量約 160g





櫃位名稱：西雅圖

商品名稱：夏威夷貝果堡

售價：100 元

商品份量：180g

鄰近百貨商場販售價格：100 元

其他說明：鄰近商場份量約 180g



櫃位名稱：西雅圖

商品名稱：雞肉貝果堡

售價：110 元

商品份量：230g

鄰近百貨商場販售價格：110 元

其他說明：鄰近商場份量約 230g



櫃位名稱：西雅圖

商品名稱：燻牛肉貝果堡

售價：120 元

商品份量：215g

鄰近百貨商場販售價格：120 元

其他說明：鄰近商場份量約 215g



櫃位名稱：西雅圖

商品名稱：鮭魚貝果堡

售價：125 元

商品份量：235g

鄰近百貨商場販售價格：125 元

其他說明：鄰近商場份量約 235g



櫃位名稱：西雅圖

商品名稱：義大利肉醬麵

售價：130 元

商品份量：400

鄰近百貨商場販售價格：130

其他說明：鄰近商場份量約 400g



櫃位名稱：西雅圖

商品名稱：羅宋燴牛肉

售價：130 元

商品份量：470g

鄰近百貨商場販售價格：130 元

其他說明：鄰近商場份量約 470g



櫃位名稱：西雅圖

商品名稱：義式香草雞腿排

售價：130 元

商品份量：440g

鄰近百貨商場販售價格：130 元

其他說明：鄰近商場份量約 440g



櫃位名稱：西雅圖

商品名稱：法式燻雞

售價：75 元

商品份量：170g

鄰近百貨商場販售價格：75 元

其他說明：鄰近商場份量約 170g



櫃位名稱：西雅圖

商品名稱：法式鮭魚

售價：75 元

商品份量：160g

鄰近百貨商場販售價格：75 元

其他說明：鄰近商場份量約 160g



櫃位名稱：好神燒

商品名稱：好神燒/16 入

售價：100 元

商品份量：160g

鄰近百貨商場販售價格：100 元

其他說明：鄰近商場份量約 160g



櫃位名稱：好神燒

商品名稱：釜山魷魚

售價：100 元

商品份量：85g

鄰近百貨商場販售價格：100 元

其他說明：鄰近商場份量約 85g



櫃位名稱：好神燒

商品名稱：瓦非滋 1 支

售價：40 元

商品份量：60g

鄰近百貨商場販售價格：40 元

其他說明：10 種口味;鄰近商場份量約 60g



櫃位名稱：好神燒

商品名稱：瓦非滋/3 支

售價：100 元

商品份量：180g

鄰近百貨商場販售價格：100 元

其他說明：鄰近商場份量約 180g



櫃位名稱：威琪

商品名稱：冰淇淋牛奶單球

售價：100 元

商品份量：95g

鄰近百貨商場販售價格：100 元

其他說明：鄰近商場份量約 95g



櫃位名稱：威琪

商品名稱：冰淇淋牛奶雙球

售價：190 元

商品份量：190g

鄰近百貨商場販售價格：190 元

其他說明：鄰近商場份量約 190g



櫃位名稱：威琪

商品名稱：手工餅皮

售價：10 元

商品份量：20g

鄰近百貨商場販售價格：10 元

其他說明：鄰近商場份量約 20g





櫃位名稱：威琪

商品名稱：創冰棒

售價：65 元

商品份量：75g

鄰近百貨商場販售價格：65 元

其他說明：鄰近商場份量約 75g



櫃位名稱：威琪

商品名稱：創冰棒(牛奶類)

售價：90 元

商品份量：75g

鄰近百貨商場販售價格：90 元

其他說明：鄰近商場份量約 75g



櫃位名稱：威琪

商品名稱：冰淇淋水果單球

售價：90 元

商品份量：95g

鄰近百貨商場販售價格：90 元

其他說明：鄰近商場份量約 95g



櫃位名稱：威琪

商品名稱：冰淇淋水果雙球

售價：170 元

商品份量：190g

鄰近百貨商場販售價格：170 元

其他說明：鄰近商場份量約 190g



櫃位名稱：威琪

商品名稱：冰淇淋牛奶水果

售價：180 元

商品份量：190g

鄰近百貨商場販售價格：180 元

其他說明：鄰近商場份量約 190g



櫃位名稱：威琪

商品名稱：85%濃淳冰淇淋

售價：120 元

商品份量：95g

鄰近百貨商場販售價格：120 元

其他說明：鄰近商場份量約 95g



櫃位名稱：威琪

商品名稱：99%濃淳冰淇淋

售價：120 元

商品份量：95g

鄰近百貨商場販售價格：120 元

其他說明：鄰近商場份量約 95g



櫃位名稱：小林煎餅

商品名稱：薄燒單罐/牛奶

售價：55 元

商品份量：60g

鄰近百貨商場販售價格：55 元

其他說明：鄰近商場份量約 60g



櫃位名稱：小林煎餅  
商品名稱：薄燒單罐/海苔  
售價：55 元  
商品份量：60g  
鄰近百貨商場販售價格：55 元  
其他說明：鄰近商場份量約 60g



櫃位名稱：小林煎餅  
商品名稱：薄燒單罐/胡麻  
售價：55 元  
商品份量：60g  
鄰近百貨商場販售價格：55 元  
其他說明：鄰近商場份量約 60g



櫃位名稱：小林煎餅  
商品名稱：釣鐘燒份 3 入  
售價：36 元  
商品份量：85g  
鄰近百貨商場販售價格：36 元  
其他說明：鄰近商場份量約 85g



櫃位名稱：小林煎餅  
商品名稱：釣鐘燒盒 12 入  
售價：120 元  
商品份量：350g  
鄰近百貨商場販售價格：120 元  
其他說明：鄰近商場份量約 350g





櫃位名稱：東港魚鄉  
商品名稱：旗魚丸燒小份  
售價：60 元  
商品份量：85g  
鄰近百貨商場販售價格：60 元  
其他說明：鄰近商場份量約 85g



櫃位名稱：東港魚鄉  
商品名稱：旗魚丸燒大份  
售價：100 元  
商品份量：170g  
鄰近百貨商場販售價格：100 元  
其他說明：鄰近商場份量約 170g



櫃位名稱：東港魚鄉  
商品名稱：旗魚條燒  
售價：80 元  
商品份量：125g  
鄰近百貨商場販售價格：80 元  
其他說明：鄰近商場份量約 125g



櫃位名稱：東港魚鄉  
商品名稱：旗魚條燒大份  
售價：150 元  
商品份量：250g  
鄰近百貨商場販售價格：150 元  
其他說明：鄰近商場份量約 250g





櫃位名稱：東港魚鄉

商品名稱：黃金小卷

售價：200 元

商品份量：150g

鄰近百貨商場販售價格：200 元

其他說明：鄰近商場份量約 150g



櫃位名稱：東港魚鄉

商品名稱：旗魚蛋燒

售價：100 元

商品份量：175g

鄰近百貨商場販售價格：100 元

其他說明：鄰近商場份量約 175g



櫃位名稱：東京王子

商品名稱：A 餐：蔥燒厚豚拉麵+柴魚蛋豆腐

售價：165 元

商品份量：871g

鄰近百貨商場販售價格：165 元

其他說明：鄰近商場份量約 871g



櫃位名稱：東京王子

商品名稱：B 餐：東京醬油拉麵+日式餃子燒

售價：155 元

商品份量：790g

鄰近百貨商場販售價格：155 元

其他說明：鄰近商場份量約 790g



櫃位名稱：東京王子  
商品名稱：C 餐:日式拉麵+鮭魚飯  
售價：155 元  
商品份量：815g  
鄰近百貨商場販售價格：155 元  
其他說明：鄰近商場份量約 815g



櫃位名稱：東京王子  
商品名稱：叉燒拉麵  
售價：130 元  
商品份量：645g  
鄰近百貨商場販售價格：130 元  
其他說明：鄰近商場份量約 645g



櫃位名稱：東京王子  
商品名稱：麻辣擔擔麵  
售價：125 元  
商品份量：675g  
鄰近百貨商場販售價格：125 元  
其他說明：鄰近商場份量約 675g



櫃位名稱：東京王子  
商品名稱：日式拉麵  
售價：130 元  
商品份量：665g  
鄰近百貨商場販售價格：130 元  
其他說明：鄰近商場份量約 665g



櫃位名稱：東京王子

商品名稱：王子特製拉麵

售價：145 元

商品份量：690g

鄰近百貨商場販售價格：145 元

其他說明：鄰近商場份量約 690g



櫃位名稱：東京王子

商品名稱：東京醬油拉麵

售價：125 元

商品份量：660g

鄰近百貨商場販售價格：125 元

其他說明：鄰近商場份量約 660g



櫃位名稱：東京王子

商品名稱：蔥燒厚豚拉麵

售價：135 元

商品份量：700g

鄰近百貨商場販售價格：135 元

其他說明：鄰近商場份量約 700g



櫃位名稱：東京王子

商品名稱：牛肉壽喜井

售價：130 元

商品份量：675g

鄰近百貨商場販售價格：130 元

其他說明：鄰近商場份量約 675g





櫃位名稱：東京王子  
商品名稱：札幌味噌拉麵  
售價：125 元  
商品份量：685g  
鄰近百貨商場販售價格：125 元  
其他說明：鄰近商場份量約 685g



櫃位名稱：東京王子  
商品名稱：柴魚蛋豆腐  
售價：40 元  
商品份量：171g  
鄰近百貨商場販售價格：40 元  
其他說明：鄰近商場份量約 171g



櫃位名稱：東京王子  
商品名稱：鮭魚香鬆飯  
售價：35 元  
商品份量：150g  
鄰近百貨商場販售價格：35 元  
其他說明：鄰近商場份量約 150g



櫃位名稱：東京王子  
商品名稱：燙青菜  
售價：40 元  
商品份量：170g  
鄰近百貨商場販售價格：40 元  
其他說明：鄰近商場份量約 170g





櫃位名稱：東京王子  
商品名稱：和風小菜  
售價：45 元  
商品份量：80g  
鄰近百貨商場販售價格：45 元  
其他說明：鄰近商場份量約 80g



櫃位名稱：東京王子  
商品名稱：日式煎餃  
售價：50 元  
商品份量：130g  
鄰近百貨商場販售價格：50 元  
其他說明：鄰近商場份量約 130g



櫃位名稱：東京王子  
商品名稱：白飯  
售價：10 元  
商品份量：120g  
鄰近百貨商場販售價格：10 元  
其他說明：鄰近商場份量約 120g



櫃位名稱：東京王子  
商品名稱：D 餐:叉燒拉麵+燙青菜  
售價：160 元  
商品份量：815g  
鄰近百貨商場販售價格：160 元  
其他說明：鄰近商場份量約 815g



櫃位名稱：東京王子

商品名稱：辣味翅腿 3 支

售價：45 元

商品份量：240g

鄰近百貨商場販售價格：45 元

其他說明：鄰近商場份量約 240g



櫃位名稱：東京王子

商品名稱：泡菜燒肉便當

售價：150 元

商品份量：436g

鄰近百貨商場販售價格：150 元

其他說明：鄰近商場份量約 436g



櫃位名稱：東京王子

商品名稱：炭燒豚肉便當

售價：150 元

商品份量：436g

鄰近百貨商場販售價格：150 元

其他說明：鄰近商場份量約 436g



櫃位名稱：東京王子

商品名稱：蔥燒牛肉拉麵

售價：150 元

商品份量：695g

鄰近百貨商場販售價格：150 元

其他說明：鄰近商場份量約 695g



櫃位名稱：東京王子  
商品名稱：鮭魚雙拼  
售價：170 元  
商品份量：830g  
鄰近百貨商場販售價格：170 元  
其他說明：鄰近商場份量約 830g



櫃位名稱：東京王子  
商品名稱：薑汁燒肉雙拼  
售價：170 元  
商品份量：830g  
鄰近百貨商場販售價格：170 元  
其他說明：鄰近商場份量約 830g



櫃位名稱：東京王子  
商品名稱：醋菇拌麵套餐  
售價：130 元  
商品份量：685g  
鄰近百貨商場販售價格：130 元  
其他說明：鄰近商場份量約 685g



櫃位名稱：東京王子  
商品名稱：橫濱餛飩拉麵  
售價：130 元  
商品份量：700g  
鄰近百貨商場販售價格：130 元  
其他說明：鄰近商場份量約 700g





櫃位名稱：阿宗肉羹

商品名稱：頂級肉羹套餐 A

售價：118 元

商品份量：800g

鄰近百貨商場販售價格：118 元

其他說明：鄰近商場份量約 800g



櫃位名稱：阿宗肉羹

商品名稱：頂級肉羹

售價：65 元

商品份量：470g

鄰近百貨商場販售價格：65 元

其他說明：鄰近商場份量約 470g



櫃位名稱：阿宗肉羹

商品名稱：頂級肉羹飯

售價：75 元

商品份量：600g

鄰近百貨商場販售價格：75 元

其他說明：鄰近商場份量約 600g



櫃位名稱：阿宗肉羹

商品名稱：頂級肉羹麵

售價：75 元

商品份量：600g

鄰近百貨商場販售價格：75 元

其他說明：鄰近商場份量約 600g





櫃位名稱：阿宗肉羹

商品名稱：頂級肉羹米粉

售價：75 元

商品份量：600g

鄰近百貨商場販售價格：75 元

其他說明：鄰近商場份量約 600g



櫃位名稱：阿宗肉羹

商品名稱：招牌蝦卷

售價：80 元

商品份量：120g

鄰近百貨商場販售價格：80 元

其他說明：鄰近商場份量約 120g



櫃位名稱：阿宗肉羹

商品名稱：沙拉冷筍

售價：80 元

商品份量：150g

鄰近百貨商場販售價格：80 元

其他說明：鄰近商場份量約 150g



櫃位名稱：阿宗肉羹

商品名稱：麻油粉肝

售價：80 元

商品份量：170g

鄰近百貨商場販售價格：80 元

其他說明：鄰近商場份量約 170g



櫃位名稱：阿宗肉羹

商品名稱：頂級肉羹套餐 B

售價：118 元

商品份量：760g

鄰近百貨商場販售價格：118 元

其他說明：鄰近商場份量約 760g



櫃位名稱：華饌

商品名稱：醬燒中卷鐵板燒

售價：198 元

商品份量：700g

鄰近百貨商場販售價格：280 元

其他說明：鄰近商場份量約 750g



櫃位名稱：華饌

商品名稱：照燒雞腿鐵板燒

售價：188 元

商品份量：790g

鄰近百貨商場販售價格：250 元

其他說明：鄰近商場份量約 800g



櫃位名稱：華饌

商品名稱：牛柳鐵板雙燒

售價：178 元

商品份量：530g

鄰近百貨商場販售價格：229 元

其他說明：鄰近商場份量約 550g



櫃位名稱：華饌

商品名稱：豬柳鐵板雙燒

售價：178 元

商品份量：545g

鄰近百貨商場販售價格：320 元

其他說明：鄰近商場份量約 550g



櫃位名稱：華饌

商品名稱：鳳梨蝦球蛋包飯

售價：159 元

商品份量：470g

鄰近百貨商場販售價格：218 元

其他說明：鄰近商場份量約 490g



櫃位名稱：華饌

商品名稱：紅燒牛腩蛋包飯

售價：159 元

商品份量：655g

鄰近百貨商場販售價格：198 元

其他說明：鄰近商場份量約 660g



櫃位名稱：華饌

商品名稱：北海魚排蛋包飯

售價：169 元

商品份量：540g

鄰近百貨商場販售價格：198 元

其他說明：鄰近商場份量約 540g





櫃位名稱：華饌

商品名稱：香酥雞腿蛋包飯

售價：149 元

商品份量：580g

鄰近百貨商場販售價格：198 元

其他說明：鄰近商場份量約 580g



櫃位名稱：華饌

商品名稱：日式豬排蛋包飯

售價：149 元

商品份量：520g

鄰近百貨商場販售價格：198 元

其他說明：鄰近商場份量約 520g



櫃位名稱：華饌

商品名稱：馬鈴薯燉雞蛋包飯

售價：149 元

商品份量：690g

鄰近百貨商場販售價格：

其他說明：鄰近商家無販售



櫃位名稱：新羅

商品名稱：烤肉飯 - 牛肉

售價：138 元

商品份量：470g

鄰近百貨商場販售價格：138 元

其他說明：鄰近商場份量約 470g





櫃位名稱：新羅

商品名稱：烤肉飯 - 羊肉

售價：138 元

商品份量：470g

鄰近百貨商場販售價格：138 元

其他說明：鄰近商場份量約 470g



櫃位名稱：新羅

商品名稱：烤肉飯 - 雞肉

售價：138 元

商品份量：470g

鄰近百貨商場販售價格：138 元

其他說明：鄰近商場份量約 470g



櫃位名稱：新羅

商品名稱：烤肉拌飯 - 牛肉

售價：138 元

商品份量：460g

鄰近百貨商場販售價格：138 元

其他說明：鄰近商場份量約 460g



櫃位名稱：新羅

商品名稱：烤肉拌飯 - 豬肉

售價：138 元

商品份量：460g

鄰近百貨商場販售價格：138 元

其他說明：鄰近商場份量約 460g



櫃位名稱：新羅  
商品名稱：烤肉湯麵 - 牛肉  
售價：148 元  
商品份量：1100g  
鄰近百貨商場販售價格：148 元  
其他說明：鄰近商場份量約 1100g



櫃位名稱：新羅  
商品名稱：烤肉湯麵 - 豬肉  
售價：148 元  
商品份量：1100g  
鄰近百貨商場販售價格：148 元  
其他說明：鄰近商場份量約 1100g



櫃位名稱：新羅  
商品名稱：石鍋拌飯 - 牛肉  
售價：158 元  
商品份量：510g  
鄰近百貨商場販售價格：180 元  
其他說明：鄰近商場份量約 510g



櫃位名稱：新羅  
商品名稱：石鍋拌飯 - 豬肉  
售價：158 元  
商品份量：510g  
鄰近百貨商場販售價格：180 元  
其他說明：鄰近商場份量約 510g



櫃位名稱：新羅

商品名稱：石鍋拌飯 - 羊肉

售價：158 元

商品份量：510g

鄰近百貨商場販售價格：180 元

其他說明：鄰近商場份量約 510g



櫃位名稱：新羅

商品名稱：石鍋拌飯 - 雞肉

售價：158 元

商品份量：510g

鄰近百貨商場販售價格：180 元

其他說明：鄰近商場份量約 510g



櫃位名稱：新羅

商品名稱：海鮮豆腐辣湯鍋 - 冬粉

售價：148 元

商品份量：1200g

鄰近百貨商場販售價格：240 元

其他說明：鄰近商場份量約 1200g



櫃位名稱：新羅

商品名稱：泡菜豆腐辣湯鍋 - 冬粉

售價：148 元

商品份量：1200g

鄰近百貨商場販售價格：240 元

其他說明：鄰近商場份量約 1200g





櫃位名稱：新羅  
商品名稱：海鮮鍋燒 - 冬粉  
售價：148 元  
商品份量：1250g  
鄰近百貨商場販售價格：150 元  
其他說明：鄰近商場份量約 1250g



櫃位名稱：新羅  
商品名稱：海鮮鍋燒 - 麵  
售價：148 元  
商品份量：1250g  
鄰近百貨商場販售價格：150 元  
其他說明：鄰近商場份量約 1250g



櫃位名稱：新羅  
商品名稱：泡菜豬肉鍋  
售價：148 元  
商品份量：1200g  
鄰近百貨商場販售價格：240 元  
其他說明：鄰近商場份量約 1200g



櫃位名稱：新羅  
商品名稱：年糕湯  
售價：108 元  
商品份量：1030g  
鄰近百貨商場販售價格：120 元  
其他說明：鄰近商場份量約 1030g





櫃位名稱：新羅

商品名稱：辣炒年糕

售價：99 元

商品份量：500g

鄰近百貨商場販售價格：120 元

其他說明：鄰近商場份量約 500g



櫃位名稱：新羅

商品名稱：海鮮煎餅

售價：108 元

商品份量：320g

鄰近百貨商場販售價格：160 元

其他說明：鄰近商場份量約 320g



櫃位名稱：新羅

商品名稱：泡菜煎餅

售價：99 元

商品份量：350g

鄰近百貨商場販售價格：120 元

其他說明：鄰近商場份量約 350g



櫃位名稱：新羅

商品名稱：白飯

售價：10 元

商品份量：200g

鄰近百貨商場販售價格：10 元

其他說明：鄰近商場份量約 200g



櫃位名稱：新羅  
商品名稱：烤肉湯麵-羊肉  
售價：148 元  
商品份量：1100g  
鄰近百貨商場販售價格：148 元  
其他說明：鄰近商場份量約 1100g



櫃位名稱：新羅  
商品名稱：烤肉湯麵-雞肉  
售價：148 元  
商品份量：1100g  
鄰近百貨商場販售價格：148 元  
其他說明：鄰近商場份量約 1100g



櫃位名稱：新羅  
商品名稱：海鮮鍋燒-飯  
售價：148 元  
商品份量：1100g  
鄰近百貨商場販售價格：150 元  
其他說明：鄰近商場份量約 1100g



櫃位名稱：新羅  
商品名稱：烤肉拌飯-羊肉  
售價：138 元  
商品份量：460g  
鄰近百貨商場販售價格：138 元  
其他說明：鄰近商場份量約 460g



櫃位名稱：新羅

商品名稱：烤肉拌飯-雞肉

售價：138 元

商品份量：460g

鄰近百貨商場販售價格：138 元

其他說明：鄰近商場份量約 460g



櫃位名稱：新羅

商品名稱：海鮮豆腐辣湯鍋-飯

售價：148 元

商品份量：1100g

鄰近百貨商場販售價格：180 元

其他說明：鄰近商場份量約 1100g



櫃位名稱：新羅

商品名稱：海鮮豆腐辣湯鍋-麵

售價：148 元

商品份量：1200g

鄰近百貨商場販售價格：180 元

其他說明：鄰近商場份量約 1200g



櫃位名稱：新羅

商品名稱：泡菜豆腐辣湯鍋-飯

售價：148 元

商品份量：1100g

鄰近百貨商場販售價格：160 元

其他說明：鄰近商場份量約 1100g





櫃位名稱：新羅  
商品名稱：泡菜豆腐辣湯鍋-麵  
售價：148 元  
商品份量：1200g  
鄰近百貨商場販售價格：160 元  
其他說明：鄰近商場份量約 1200g



櫃位名稱：新羅  
商品名稱：綜合煎餅  
售價：108 元  
商品份量：350g  
鄰近百貨商場販售價格：150 元  
其他說明：鄰近商場份量約 350g



櫃位名稱：新羅  
商品名稱：烤肉飯 - 豬肉  
售價：138 元  
商品份量：470g  
鄰近百貨商場販售價格：138 元  
其他說明：鄰近商場份量約 470g



櫃位名稱：新羅  
商品名稱：人蔘雞湯粥  
售價：168 元  
商品份量：1150g  
鄰近百貨商場販售價格：168 元  
其他說明：鄰近商場份量約 1150g



櫃位名稱：清水米糕

商品名稱：筒仔米糕

售價：39 元

商品份量：185g

鄰近百貨商場販售價格：50 元

其他說明：鄰近商場份量約 195g



櫃位名稱：清水米糕

商品名稱：切仔米粉 乾/湯

售價：39 元

商品份量：260g/460g

鄰近百貨商場販售價格：65 元

其他說明：鄰近商場份量約 460g



櫃位名稱：清水米糕

商品名稱：鮮丸湯

售價：25 元

商品份量：320g

鄰近百貨商場販售價格：25 元

其他說明：鄰近商場份量約 320g



櫃位名稱：清水米糕

商品名稱：四神湯

售價：55 元

商品份量：420g

鄰近百貨商場販售價格：65 元

其他說明：鄰近商場份量約 420g



櫃位名稱：清水米糕

商品名稱：餛飩湯

售價：55 元

商品份量：350g

鄰近百貨商場販售價格：65 元

其他說明：鄰近商場份量約 350g



櫃位名稱：清水米糕

商品名稱：燙青菜

售價：59 元

商品份量：210g

鄰近百貨商場販售價格：59 元

其他說明：鄰近商場份量約 210g



櫃位名稱：清水米糕

商品名稱：餛飩麵/米粉

售價：75 元

商品份量：300g/280g

鄰近百貨商場販售價格：85 元

其他說明：鄰近商場份量約 300g



櫃位名稱：清水米糕

商品名稱：排骨酥湯

售價：75 元

商品份量：470g

鄰近百貨商場販售價格：110 元

其他說明：鄰近商場份量約 470g





櫃位名稱：清水米糕

商品名稱：排骨酥麵/米粉

售價：95 元

商品份量：620g/600g

鄰近百貨商場販售價格：130 元

其他說明：鄰近商場份量約 620g



櫃位名稱：清水米糕

商品名稱：米糕套餐

售價：145 元

商品份量：735g

鄰近百貨商場販售價格：145 元

其他說明：鄰近商場份量約 735g



櫃位名稱：清水米糕

商品名稱：切仔麵套餐

售價：145 元

商品份量：835g

鄰近百貨商場販售價格：145 元

其他說明：鄰近商場份量約 835g



櫃位名稱：清水米糕

商品名稱：綜合套餐

售價：180 元

商品份量：1010g

鄰近百貨商場販售價格：180 元

其他說明：鄰近商場份量約 1010g



櫃位名稱：清水米糕

商品名稱：雙筒套餐

售價：180 元

商品份量：930g

鄰近百貨商場販售價格：180 元

其他說明：鄰近商場份量約 930g



櫃位名稱：清水米糕

商品名稱：切仔麵 乾/湯

售價：39 元

商品份量：260g/460g

鄰近百貨商場販售價格：65 元

其他說明：鄰近商場份量約 460g



櫃位名稱：清水米糕

商品名稱：苦瓜排骨湯

售價：50 元

商品份量：320g

鄰近百貨商場販售價格：50 元

其他說明：鄰近商場份量約 320g



櫃位名稱：快樂堤岸主題餐廳

商品名稱：和風情人鍋

售價：380 元

商品份量：450g

鄰近百貨商場販售價格：380 元

其他說明：鄰近商場份量約 450g



櫃位名稱：快樂堤岸主題餐廳  
商品名稱：和風霜降牛肉鍋  
售價：328 元  
商品份量：258g  
鄰近百貨商場販售價格：328 元  
其他說明：鄰近商場份量約 258g



櫃位名稱：快樂堤岸主題餐廳  
商品名稱：梅花豬肉鍋  
售價：298 元  
商品份量：258g  
鄰近百貨商場販售價格：300 元  
其他說明：鄰近商場份量約 258g



櫃位名稱：快樂堤岸主題餐廳  
商品名稱：素食養生鍋  
售價：288 元  
商品份量：190g  
鄰近百貨商場販售價格：300 元  
其他說明：鄰近商場份量約 190g



櫃位名稱：快樂堤岸主題餐廳  
商品名稱：浮雲冰咖啡  
售價：160 元  
商品份量：340ml  
鄰近百貨商場販售價格：160 元  
其他說明：鄰近商場份量約 340ml





櫃位名稱：快樂堤岸主題餐廳  
商品名稱：曼特寧咖啡  
售價：180 元  
商品份量：250ml  
鄰近百貨商場販售價格：180 元  
其他說明：鄰近商場份量約 250ml



櫃位名稱：快樂堤岸主題餐廳  
商品名稱：主題咖啡  
售價：160 元  
商品份量：250ml  
鄰近百貨商場販售價格：160 元  
其他說明：鄰近商場份量約 250ml



櫃位名稱：快樂堤岸主題餐廳  
商品名稱：南投國姓咖啡  
售價：200 元  
商品份量：250ml  
鄰近百貨商場販售價格：200 元  
其他說明：鄰近商場份量約 250ml



櫃位名稱：快樂堤岸主題餐廳  
商品名稱：法式拿鐵咖啡  
售價：130 元  
商品份量：250ml  
鄰近百貨商場販售價格：130 元  
其他說明：鄰近商場份量約 250ml



櫃位名稱：快樂堤岸主題餐廳  
商品名稱：卡布奇諾咖啡  
售價：130 元  
商品份量：250ml  
鄰近百貨商場販售價格：130 元  
其他說明：鄰近商場份量約 250ml



櫃位名稱：快樂堤岸主題餐廳  
商品名稱：曼巴咖啡  
售價：180 元  
商品份量：220ml  
鄰近百貨商場販售價格：180 元  
其他說明：鄰近商場份量約 220ml



櫃位名稱：快樂堤岸主題餐廳  
商品名稱：焦糖瑪琪朵咖啡  
售價：150 元  
商品份量：250ml  
鄰近百貨商場販售價格：150 元  
其他說明：鄰近商場份量約 250ml



櫃位名稱：快樂堤岸主題餐廳  
商品名稱：元氣養生茶  
售價：200 元  
商品份量：500ml  
鄰近百貨商場販售價格：200 元  
其他說明：鄰近商場份量約 500ml



櫃位名稱：快樂堤岸主題餐廳  
商品名稱：香柚茶  
售價：180 元  
商品份量：500ml  
鄰近百貨商場販售價格：180 元  
其他說明：鄰近商場份量約 500ml



櫃位名稱：快樂堤岸主題餐廳  
商品名稱：桂圓養生茶  
售價：200 元  
商品份量：500ml  
鄰近百貨商場販售價格：200 元  
其他說明：鄰近商場份量約 500ml



櫃位名稱：快樂堤岸主題餐廳  
商品名稱：上等羊肩鍋  
售價：328 元  
商品份量：259g  
鄰近百貨商場販售價格：328 元  
其他說明：鄰近商場份量約 259g



櫃位名稱：快樂堤岸主題餐廳  
商品名稱：起司番茄香酥豬排飯  
售價：220 元  
商品份量：660g  
鄰近百貨商場販售價格：220 元  
其他說明：鄰近商場份量約 660g





櫃位名稱：快樂堤岸主題餐廳  
商品名稱：黑胡椒沙朗牛排飯  
售價：250 元  
商品份量：480g  
鄰近百貨商場販售價格：250 元  
其他說明：鄰近商場份量約 480g



櫃位名稱：快樂堤岸主題餐廳  
商品名稱：泰式檸檬雞腿飯  
售價：250 元  
商品份量：480g  
鄰近百貨商場販售價格：250 元  
其他說明：鄰近商場份量約 480g



櫃位名稱：快樂堤岸主題餐廳  
商品名稱：菠菜羅勒鮮蛤義大利麵  
售價：220 元  
商品份量：480g  
鄰近百貨商場販售價格：220 元  
其他說明：鄰近商場份量約 480g



櫃位名稱：快樂堤岸主題餐廳  
商品名稱：拿破里茄汁雞腿義大利麵  
售價：250 元  
商品份量：530g  
鄰近百貨商場販售價格：250 元  
其他說明：鄰近商場份量約 530g



櫃位名稱：快樂堤岸主題餐廳

商品名稱：義式焗烤奶油海鮮麵

售價：260 元

商品份量：700g

鄰近百貨商場販售價格：260 元

其他說明：鄰近商場份量約 700g



櫃位名稱：快樂堤岸主題餐廳主題餐廳

商品名稱：西班牙辣味奶油海鮮麵

售價：280 元

商品份量：340g

鄰近百貨商場販售價格：280 元

其他說明：鄰近商場份量約 340g



櫃位名稱：愛爾蘭瘋薯

商品名稱：特調起司薯條

售價：125 元

商品份量：250g

鄰近百貨商場販售價格：125 元

其他說明：鄰近商場份量約 250g



櫃位名稱：愛爾蘭瘋薯

商品名稱：招牌酸奶油醬薯條

售價：95 元

商品份量：250g

鄰近百貨商場販售價格：95 元

其他說明：鄰近商場份量約 250g



櫃位名稱：愛爾蘭瘋薯

商品名稱：特調肉醬薯條

售價：90 元

商品份量：250g

鄰近百貨商場販售價格：90 元

其他說明：鄰近商場份量約 250g



櫃位名稱：愛爾蘭瘋薯

商品名稱：蜂蜜芥末醬薯條

售價：90 元

商品份量：250g

鄰近百貨商場販售價格：90 元

其他說明：鄰近商場份量約 250g



櫃位名稱：愛爾蘭瘋薯

商品名稱：蕃茄披薩醬薯條

售價：90 元

商品份量：250g

鄰近百貨商場販售價格：90 元

其他說明：鄰近商場份量約 250g



櫃位名稱：愛爾蘭瘋薯

商品名稱：優格奶油醬薯條

售價：85 元

商品份量：250g

鄰近百貨商場販售價格：85 元

其他說明：鄰近商場份量約 250g





櫃位名稱：愛爾蘭瘋薯  
商品名稱：山葵美乃茲薯條  
售價：85 元  
商品份量：250g  
鄰近百貨商場販售價格：85 元  
其他說明：鄰近商場份量約 250g



櫃位名稱：愛爾蘭瘋薯  
商品名稱：酸黃瓜美乃茲薯條  
售價：85 元  
商品份量：250g  
鄰近百貨商場販售價格：85 元  
其他說明：鄰近商場份量約 250g



櫃位名稱：愛爾蘭瘋薯  
商品名稱：水果蛋黃醬薯條  
售價：85 元  
商品份量：250g  
鄰近百貨商場販售價格：85 元  
其他說明：鄰近商場份量約 250g



櫃位名稱：愛爾蘭瘋薯  
商品名稱：草莓氣泡飲  
售價：75 元  
商品份量：500ml  
鄰近百貨商場販售價格：75 元  
其他說明：鄰近商場份量約 500ml



櫃位名稱：愛爾蘭瘋薯  
商品名稱：甘梅胡椒薯條  
售價：70 元  
商品份量：250g  
鄰近百貨商場販售價格：70 元  
其他說明：鄰近商場份量約 250g



櫃位名稱：愛爾蘭瘋薯  
商品名稱：海苔薯條  
售價：70 元  
商品份量：250g  
鄰近百貨商場販售價格：70 元  
其他說明：鄰近商場份量約 250g



櫃位名稱：愛爾蘭瘋薯  
商品名稱：香蒜薯條  
售價：70 元  
商品份量：250g  
鄰近百貨商場販售價格：70 元  
其他說明：鄰近商場份量約 250g



櫃位名稱：愛爾蘭瘋薯  
商品名稱：咖哩薯條  
售價：70 元  
商品份量：250g  
鄰近百貨商場販售價格：70 元  
其他說明：鄰近商場份量約 250g



櫃位名稱：愛爾蘭瘋薯  
商品名稱：焗烤馬鈴薯皮  
售價：150 元  
商品份量：290g  
鄰近百貨商場販售價格：150 元  
其他說明：鄰近商場份量約 290g



櫃位名稱：愛爾蘭瘋薯  
商品名稱：布朗斯雞翅  
售價：85 元  
商品份量：170g  
鄰近百貨商場販售價格：85 元  
其他說明：鄰近商場份量約 170g



櫃位名稱：愛爾蘭瘋薯  
商品名稱：布朗斯棒棒腿  
售價：85 元  
商品份量：220g  
鄰近百貨商場販售價格：85 元  
其他說明：鄰近商場份量約 220g



櫃位名稱：愛爾蘭瘋薯  
商品名稱：香檸雞柳條  
售價：85 元  
商品份量：150g  
鄰近百貨商場販售價格：85 元  
其他說明：鄰近商場份量約 150g





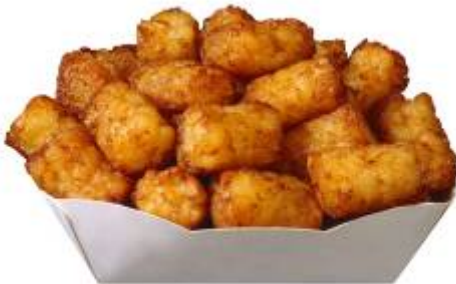
櫃位名稱：愛爾蘭瘋薯  
商品名稱：香檸雞米花  
售價：85 元  
商品份量：170g  
鄰近百貨商場販售價格：85 元  
其他說明：鄰近商場份量約 170g



櫃位名稱：愛爾蘭瘋薯  
商品名稱：芝心起司棒  
售價：85 元  
商品份量：135g  
鄰近百貨商場販售價格：85 元  
其他說明：鄰近商場份量約 135g



櫃位名稱：愛爾蘭瘋薯  
商品名稱：蓋爾洋蔥圈  
售價：85 元  
商品份量：130g  
鄰近百貨商場販售價格：85 元  
其他說明：鄰近商場份量約 130g



櫃位名稱：愛爾蘭瘋薯  
商品名稱：黃金薯球  
售價：65 元  
商品份量：200g  
鄰近百貨商場販售價格：65 元  
其他說明：鄰近商場份量約 200g



櫃位名稱：愛爾蘭瘋薯

商品名稱：雷斯特香腸熱狗堡

售價：75 元

商品份量：150g

鄰近百貨商場販售價格：75 元

其他說明：鄰近商場份量約 150g



櫃位名稱：愛爾蘭瘋薯

商品名稱：新鮮水果茶冰

售價：75 元

商品份量：500ml

鄰近百貨商場販售價格：75 元

其他說明：鄰近商場份量約 500ml



櫃位名稱：愛爾蘭瘋薯

商品名稱：水果果粒茶冰

售價：75 元

商品份量：500ml

鄰近百貨商場販售價格：75 元

其他說明：鄰近商場份量約 500ml



櫃位名稱：愛爾蘭瘋薯

商品名稱：蜂蜜柚子茶冰

售價：65 元

商品份量：500ml

鄰近百貨商場販售價格：65 元

其他說明：鄰近商場份量約 500ml



櫃位名稱：愛爾蘭瘋薯  
商品名稱：桂圓紅棗茶冰  
售價：65 元  
商品份量：500ml  
鄰近百貨商場販售價格：65 元  
其他說明：鄰近商場份量約 500ml



櫃位名稱：愛爾蘭瘋薯  
商品名稱：英式紅茶冰  
售價：45 元  
商品份量：500ml  
鄰近百貨商場販售價格：45 元  
其他說明：鄰近商場份量約 500ml



櫃位名稱：愛爾蘭瘋薯  
商品名稱：香濃奶茶冰  
售價：55 元  
商品份量：500ml  
鄰近百貨商場販售價格：55 元  
其他說明：鄰近商場份量約 500ml



櫃位名稱：愛爾蘭瘋薯  
商品名稱：可樂  
售價：30 元  
商品份量：500ml  
鄰近百貨商場販售價格：30 元  
其他說明：鄰近商場份量約 500ml





櫃位名稱：愛爾蘭瘋薯  
商品名稱：油沏綠茶  
售價：45 元  
商品份量：500ml  
鄰近百貨商場販售價格：45 元  
其他說明：鄰近商場份量約 500ml



櫃位名稱：愛爾蘭瘋薯  
商品名稱：蜂蜜柚子茶熱  
售價：65 元  
商品份量：360ml  
鄰近百貨商場販售價格：65 元  
其他說明：鄰近商場份量約 360ml



櫃位名稱：愛爾蘭瘋薯  
商品名稱：桂圓紅棗茶熱  
售價：65 元  
商品份量：360ml  
鄰近百貨商場販售價格：65 元  
其他說明：鄰近商場份量約 360ml



櫃位名稱：愛爾蘭瘋薯  
商品名稱：熱巧克力熱  
售價：55 元  
商品份量：360ml  
鄰近百貨商場販售價格：55 元  
其他說明：鄰近商場份量約 360ml



櫃位名稱：愛爾蘭瘋薯  
商品名稱：香濃奶茶熱  
售價：55 元  
商品份量：360ml  
鄰近百貨商場販售價格：55 元  
其他說明：鄰近商場份量約 360ml



櫃位名稱：愛爾蘭瘋薯  
商品名稱：英式紅茶熱  
售價：45 元  
商品份量：360ml  
鄰近百貨商場販售價格：45 元  
其他說明：鄰近商場份量約 360ml



櫃位名稱：愛爾蘭瘋薯  
商品名稱：愛爾蘭瘋薯 A 餐  
售價：230 元  
商品份量：940g  
鄰近百貨商場販售價格：230 元  
其他說明：鄰近商場份量約 940g



櫃位名稱：愛爾蘭瘋薯  
商品名稱：愛爾蘭瘋薯 B 餐  
售價：180 元  
商品份量：880g  
鄰近百貨商場販售價格：180 元  
其他說明：鄰近商場份量約 880g



櫃位名稱：愛爾蘭瘋薯  
商品名稱：愛爾蘭瘋薯 C 餐  
售價：150 元  
商品份量：850g  
鄰近百貨商場販售價格：150 元  
其他說明：鄰近商場份量約 850g



櫃位名稱：愛爾蘭瘋薯  
商品名稱：原味薯條  
售價：70 元  
商品份量：250g  
鄰近百貨商場販售價格：70 元  
其他說明：鄰近商場份量約 250g



櫃位名稱：王者咖啡  
商品名稱：美式咖啡  
售價：70 元  
商品份量：12 盎司  
鄰近百貨商場販售價格：70 元  
其他說明：鄰近商場份量約 12 盎司



櫃位名稱：王者咖啡  
商品名稱：原味黑咖啡  
售價：80 元  
商品份量：8 盎司  
鄰近百貨商場販售價格：80 元  
其他說明：鄰近商場份量約 8 盎司





櫃位名稱：王者咖啡  
商品名稱：卡布奇諾咖啡  
售價：95 元  
商品份量：12 盎司  
鄰近百貨商場販售價格：95 元  
其他說明：鄰近商場份量約 12 盎司



櫃位名稱：王者咖啡  
商品名稱：法式拿鐵咖啡  
售價：95 元  
商品份量：12 盎司  
鄰近百貨商場販售價格：95 元  
其他說明：鄰近商場份量約 12 盎司



櫃位名稱：王者咖啡  
商品名稱：焦糖瑪奇朵咖啡  
售價：120 元  
商品份量：12 盎司  
鄰近百貨商場販售價格：120 元  
其他說明：鄰近商場份量約 12 盎司



櫃位名稱：王者咖啡  
商品名稱：摩卡奇諾咖啡  
售價：120 元  
商品份量：12 盎司  
鄰近百貨商場販售價格：120 元  
其他說明：鄰近商場份量約 12 盎司



櫃位名稱：王者咖啡  
商品名稱：特黑冰咖啡  
售價：80 元  
商品份量：12 盎司  
鄰近百貨商場販售價格：80 元  
其他說明：鄰近商場份量約 12 盎司



櫃位名稱：王者咖啡  
商品名稱：王者冰咖啡  
售價：90 元  
商品份量：12 盎司  
鄰近百貨商場販售價格：90 元  
其他說明：鄰近商場份量約 12 盎司



櫃位名稱：王者咖啡  
商品名稱：極品黑糖冰咖啡  
售價：120 元  
商品份量：12 盎司  
鄰近百貨商場販售價格：120 元  
其他說明：鄰近商場份量約 12 盎司



櫃位名稱：王者咖啡  
商品名稱：芒果冰沙  
售價：80 元  
商品份量：12 盎司  
鄰近百貨商場販售價格：80 元  
其他說明：冬季暫時停賣



櫃位名稱：王者咖啡  
商品名稱：優格冰沙  
售價：80 元  
商品份量：12 盎司  
鄰近百貨商場販售價格：80 元  
其他說明：冬季暫時停賣



櫃位名稱：王者咖啡  
商品名稱：阿華田  
售價：80 元  
商品份量：12 盎司  
鄰近百貨商場販售價格：80 元  
其他說明：鄰近商場份量約 12 盎司



櫃位名稱：王者咖啡  
商品名稱：王者咖啡  
售價：160 元  
商品份量：8 盎司  
鄰近百貨商場販售價格：160 元  
其他說明：鄰近商場份量約 8 盎司



櫃位名稱：王者咖啡  
商品名稱：黃金香咖啡  
售價：180 元  
商品份量：8 盎司  
鄰近百貨商場販售價格：180 元  
其他說明：鄰近商場份量約 8 盎司





櫃位名稱：王者咖啡  
商品名稱：南投國姓咖啡  
售價：200 元  
商品份量：8 盎司  
鄰近百貨商場販售價格：200 元  
其他說明：鄰近商場份量約 8 盎司



櫃位名稱：王者咖啡  
商品名稱：杜老爺  
售價：40 元  
商品份量：90g  
鄰近百貨商場販售價格：40 元  
其他說明：鄰近商場份量約 90g



櫃位名稱：蔬果吧  
商品名稱：冰淇淋聖代  
售價：130 元  
商品份量：500g  
鄰近百貨商場販售價格：130 元  
其他說明：鄰近商場份量約 500g



櫃位名稱：蔬果吧  
商品名稱：鳳梨西瓜汁  
售價：90 元  
商品份量：500ml  
鄰近百貨商場販售價格：90 元  
其他說明：鄰近商場份量約 500ml



櫃位名稱：蔬果吧  
商品名稱：新鮮奇異果汁  
售價：90 元  
商品份量：500ml  
鄰近百貨商場販售價格：90 元  
其他說明：鄰近商場份量約 500ml



櫃位名稱：蔬果吧  
商品名稱：彩虹綜合水果冰  
售價：135 元  
商品份量：520g  
鄰近百貨商場販售價格：135 元  
其他說明：每年 6.7.8 月販售



櫃位名稱：燒烤吧  
商品名稱：蔬菜串  
售價：40 元  
商品份量：50g  
鄰近百貨商場販售價格：40 元  
其他說明：鄰近商場份量約 50g



櫃位名稱：燒烤吧  
商品名稱：豬肉串燒  
售價：45 元  
商品份量：70g  
鄰近百貨商場販售價格：45 元  
其他說明：鄰近商場份量約 70g



櫃位名稱：燒烤吧  
商品名稱：雞腿肉串  
售價：45 元  
商品份量：65g  
鄰近百貨商場販售價格：45 元  
其他說明：鄰近商場份量約 65g



櫃位名稱：燒烤吧  
商品名稱：七里香  
售價：40 元  
商品份量：50g  
鄰近百貨商場販售價格：40g  
其他說明：鄰近商場份量約 50g



櫃位名稱：燒烤吧  
商品名稱：雞心  
售價：45 元  
商品份量：35g  
鄰近百貨商場販售價格：45 元  
其他說明：鄰近商場份量約 35g



櫃位名稱：燒烤吧  
商品名稱：杏鮑菇  
售價：45 元  
商品份量：55g  
鄰近百貨商場販售價格：45 元  
其他說明：鄰近商場份量約 55g





櫃位名稱：燒烤吧

商品名稱：雞翅

售價：45 元

商品份量：90g

鄰近百貨商場販售價格：45 元

其他說明：鄰近商場份量約 90g



櫃位名稱：燒烤吧

商品名稱：玉米

售價：45 元

商品份量：230g

鄰近百貨商場販售價格：45 元

其他說明：鄰近商場份量約 230g



櫃位名稱：燒烤吧

商品名稱：米血

售價：25 元

商品份量：150g

鄰近百貨商場販售價格：25 元

其他說明：鄰近商場份量約 150g



櫃位名稱：燒烤吧

商品名稱：新東陽香腸

售價：35 元

商品份量：60g

鄰近百貨商場販售價格：35 元

其他說明：鄰近商場份量約 60g



櫃位名稱：燒烤吧

商品名稱：黑輪

售價：25 元

商品份量：30g

鄰近百貨商場販售價格：25 元

其他說明：鄰近商場份量約 30g



櫃位名稱：燒烤吧

商品名稱：培根蕃茄

售價：45 元

商品份量：105g

鄰近百貨商場販售價格：45 元

其他說明：鄰近商場份量約 105g



櫃位名稱：燒烤吧

商品名稱：牛肉串燒

售價：50 元

商品份量：75g

鄰近百貨商場販售價格：50 元

其他說明：鄰近商場份量約 75g



櫃位名稱：燒烤吧

商品名稱：香菇

售價：40 元

商品份量：95g

鄰近百貨商場販售價格：40 元

其他說明：鄰近商場份量約 95g



櫃位名稱：燒烤吧

商品名稱：豆干

售價：25 元

商品份量：85g

鄰近百貨商場販售價格：25 元

其他說明：鄰近商場份量約 85g



櫃位名稱：燒烤吧

商品名稱：甜不辣

售價：25 元

商品份量：105g

鄰近百貨商場販售價格：25 元

其他說明：鄰近商場份量約 105g



櫃位名稱：Happy 吧

商品名稱：A 餐(雞腿、雞塊、薯條、可樂)

售價：199 元

商品份量：350g

鄰近百貨商場販售價格：199 元

其他說明：鄰近商場份量約 350g



櫃位名稱：Happy 吧

商品名稱：B 餐(雞腿、雞翅、薯條、可樂)

售價：159 元

商品份量：350g

鄰近百貨商場販售價格：159 元

其他說明：鄰近商場份量約 350g





櫃位名稱：Happy 吧

商品名稱：雞腿

售價：49 元

商品份量：130g

鄰近百貨商場販售價格：49 元

其他說明：鄰近商場份量約 130g



櫃位名稱：Happy 吧

商品名稱：麥克雞塊

售價：49 元

商品份量：100g

鄰近百貨商場販售價格：79 元

其他說明：鄰近商場份量約 100g



櫃位名稱：Happy 吧

商品名稱：薯條

售價：39 元

商品份量：120g

鄰近百貨商場販售價格：70 元

其他說明：鄰近商場份量約 120g



櫃位名稱：Happy 吧

商品名稱：可樂

售價：35 元

商品份量：500ml

鄰近百貨商場販售價格：35 元

其他說明：鄰近商場份量約 500ml



櫃位名稱：Happy 吧

商品名稱：雪碧

售價：35 元

商品份量：500ml

鄰近百貨商場販售價格：35 元

其他說明：鄰近商場份量約 500ml



櫃位名稱：手信坊

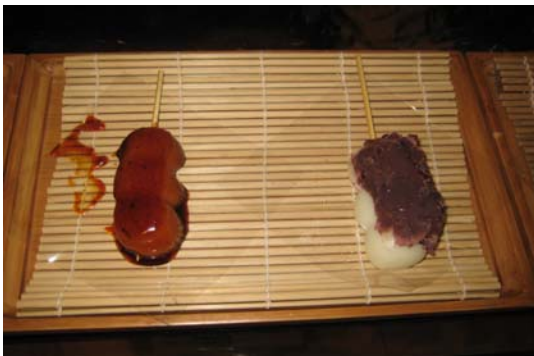
商品名稱：串燒團子/抹茶紅豆

售價：45 元

商品份量：94g

鄰近百貨商場販售價格：45 元

其他說明：鄰近商場份量約 94g



櫃位名稱：手信坊

商品名稱：串燒團子/原味紅豆

售價：45 元

商品份量：96g

鄰近百貨商場販售價格：45 元

其他說明：鄰近商場份量約 96g



櫃位名稱：手信坊

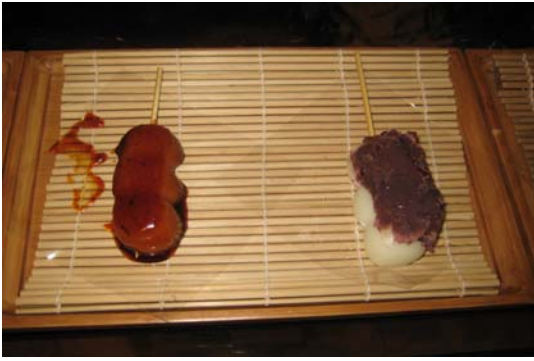
商品名稱：串燒團子/黑糖花生

售價：45 元

商品份量：72g

鄰近百貨商場販售價格：45 元

其他說明：鄰近商場份量約 72g



櫃位名稱：手信坊

商品名稱：串燒團子/和風醬油

售價：45 元

商品份量：66g

鄰近百貨商場販售價格：45 元

其他說明：鄰近商場份量約 66g



櫃位名稱：手信坊

商品名稱：串燒團子/海苔

售價：45 元

商品份量：64g

鄰近百貨商場販售價格：45 元

其他說明：鄰近商場份量約 64g



櫃位名稱：手信坊

商品名稱：串燒團子/柴魚

售價：45 元

商品份量：72g

鄰近百貨商場販售價格：45 元

其他說明：鄰近商場份量約 72g



櫃位名稱：手信坊

商品名稱：串燒團子/3 入

售價：100 元

商品份量：220g

鄰近百貨商場販售價格：100 元

其他說明：鄰近商場份量約 220g





櫃位名稱：牛罵頭輕食果汁吧

商品名稱：綜合燒仙草

售價：60 元

商品份量：400cc

鄰近百貨商場販售價格：60 元

其他說明：鄰近商場份量約 400cc 季節限定



櫃位名稱：牛罵頭輕食果汁吧

商品名稱：熱紅豆牛奶

售價：80 元

商品份量：500cc

鄰近百貨商場販售價格：100 元

其他說明：鄰近商場份量約 500cc 季節限定



櫃位名稱：牛罵頭輕食果汁吧

商品名稱：熱芋頭牛奶

售價：80 元

商品份量：500cc

鄰近百貨商場販售價格：100 元

其他說明：鄰近商場份量約 500cc 季節限定



櫃位名稱：牛罵頭輕食果汁吧

商品名稱：熱綠豆沙牛奶

售價：80 元

商品份量：500cc

鄰近百貨商場販售價格：100 元

其他說明：鄰近商場份量約 500cc 季節限定



櫃位名稱：牛罵頭輕食果汁吧  
商品名稱：珍珠奶茶  
售價：50 元  
商品份量：500cc  
鄰近百貨商場販售價格：75 元  
其他說明：鄰近商場份量約 500cc



櫃位名稱：牛罵頭輕食果汁吧  
商品名稱：特調招牌鮮果汁  
售價：80 元  
商品份量：500cc  
鄰近百貨商場販售價格：95 元  
其他說明：鄰近商場份量約 500cc



櫃位名稱：牛罵頭輕食果汁吧  
商品名稱：暢快纖果汁  
售價：80 元  
商品份量：500cc  
鄰近百貨商場販售價格：95 元  
其他說明：鄰近商場份量約 500cc



櫃位名稱：牛罵頭輕食果汁吧  
商品名稱：綠色生機  
售價：80 元  
商品份量：500cc  
鄰近百貨商場販售價格：95 元  
其他說明：鄰近商場份量約 500cc



櫃位名稱：牛罵頭輕食果汁吧  
商品名稱：養生五蔬果  
售價：80 元  
商品份量：500cc  
鄰近百貨商場販售價格：95 元  
其他說明：鄰近商場份量約 500cc



櫃位名稱：牛罵頭輕食果汁吧  
商品名稱：木瓜牛奶 100%純奶  
售價：80 元  
商品份量：500cc  
鄰近百貨商場販售價格：95 元  
其他說明：鄰近商場份量約 500cc



櫃位名稱：牛罵頭輕食果汁吧  
商品名稱：綜合水果盤(大)  
售價：80 元  
商品份量：300g  
鄰近百貨商場販售價格：100 元  
其他說明：鄰近商場份量約 300g



櫃位名稱：牛罵頭輕食果汁吧  
商品名稱：芒果牛奶雪花冰  
售價：110 元  
商品份量：400g  
鄰近百貨商場販售價格：119 元  
其他說明：鄰近商場份量約 400g 季節限定





櫃位名稱：牛罵頭輕食果汁吧

商品名稱：草莓牛奶雪花冰

售價：110 元

商品份量：400g

鄰近百貨商場販售價格：119 元

其他說明：鄰近商場份量約 400g 季節限定



櫃位名稱：牛罵頭輕食果汁吧

商品名稱：紅豆抹茶雪花冰

售價：99 元

商品份量：400g

鄰近百貨商場販售價格：99 元

其他說明：鄰近商場份量約 400g



櫃位名稱：牛罵頭輕食果汁吧

商品名稱：芋頭牛奶雪花冰

售價：110 元

商品份量：400g

鄰近百貨商場販售價格：119 元

其他說明：鄰近商場份量約 400g



櫃位名稱：一畝田咖哩

商品名稱：奶油薑黃滑蛋咖哩飯

售價：98 元

商品份量：615g

鄰近百貨商場販售價格：99 元

其他說明：鄰近商場份量約 615g



櫃位名稱：一畝田咖哩  
商品名稱：日式炸蝦天婦羅滑蛋咖哩飯  
售價：148 元  
商品份量：665g  
鄰近百貨商場販售價格：165 元  
其他說明：鄰近商場份量約 665g



櫃位名稱：一畝田咖哩  
商品名稱：日式炸豬排滑蛋咖哩飯  
售價：148 元  
商品份量：670g  
鄰近百貨商場販售價格：165 元  
其他說明：鄰近商場份量約 670g



櫃位名稱：一畝田咖哩  
商品名稱：日式醬燒雞腿滑蛋蓋飯  
售價：158 元  
商品份量：665g  
鄰近百貨商場販售價格：159 元  
其他說明：鄰近商場份量約 665g



櫃位名稱：一畝田咖哩  
商品名稱：義式塔塔魚排滑蛋咖哩飯  
售價：158 元  
商品份量：710g  
鄰近百貨商場販售價格：169 元  
其他說明：鄰近商場份量約 710g



櫃位名稱：一畝田咖哩  
商品名稱：歐式南瓜咖哩蔬食鍋  
售價：148 元  
商品份量：805g  
鄰近百貨商場販售價格：155 元  
其他說明：鄰近商場份量約 805g



櫃位名稱：一畝田咖哩  
商品名稱：日式奶香咖哩鍋(豬肉、牛肉)  
售價：138 元  
商品份量：825g  
鄰近百貨商場販售價格：155 元  
其他說明：鄰近商場份量約 825g



櫃位名稱：一畝田咖哩  
商品名稱：歐式南瓜咖哩鍋(豬肉、牛肉)  
售價：138 元  
商品份量：825g  
鄰近百貨商場販售價格：155 元  
其他說明：鄰近商場份量約 825g



櫃位名稱：布藍里烘焙  
商品名稱：脆皮泡芙  
售價：40 元  
商品份量：85g  
鄰近百貨商場販售價格：40 元  
其他說明：鄰近商場份量約 80g





櫃位名稱：布藍里烘焙  
商品名稱：戚風蛋糕香草牛奶(巧克力)  
售價：40 元  
商品份量：75g  
鄰近百貨商場販售價格：40 元  
其他說明：鄰近商場份量約 75g



櫃位名稱：布藍里烘焙  
商品名稱：霜淇淋  
售價：40 元  
商品份量：160g  
鄰近百貨商場販售價格：40 元  
其他說明：鄰近商場份量約 170g



櫃位名稱：布藍里烘焙  
商品名稱：牛奶提拉蛋糕  
售價：100 元  
商品份量：200g  
鄰近百貨商場販售價格：90 元  
其他說明：鄰近商場份量約 190g



櫃位名稱：布藍里烘焙  
商品名稱：OREO 冰軒樂  
售價：55 元  
商品份量：220g  
鄰近百貨商場販售價格：49 元  
其他說明：鄰近商場份量約 210g