



櫃位名稱：三商巧福

商品名稱：套餐 1

售價：155

商品份量：1060g

鄰近百貨商場販售價格：155

其他說明：半筋半肉牛肉麵(細粉)+現燙青菜+中杯飲料



櫃位名稱：三商巧福

商品名稱：套餐 2

售價：155

商品份量：960g

鄰近百貨商場販售價格：155

其他說明：超大盛牛肉壽喜飯(麵)+韓國泡菜+中杯飲料



櫃位名稱：三商巧福

商品名稱：套餐 3

售價：155

商品份量：1140g

鄰近百貨商場販售價格：155

其他說明：牛三寶牛肉麵(細粉)+芝麻牛蒡絲+中杯飲料



櫃位名稱：三商巧福

商品名稱：套餐 4

售價：145

商品份量：970g

鄰近百貨商場販售價格：145

其他說明：原汁牛肉麵(細粉)+現燙青菜+中杯飲料



櫃位名稱：三商巧福

商品名稱：套餐 5

售價：139

商品份量：1030g

鄰近百貨商場販售價格：139

其他說明：紅燒排骨飯(麵、細粉)+韓國泡菜+中杯飲料



櫃位名稱：三商巧福

商品名稱：套餐 6

售價：145

商品份量：870g

鄰近百貨商場販售價格：145

其他說明：清燉牛肉麵(細粉)+芝麻牛蒡絲+中杯飲料



櫃位名稱：三商巧福

商品名稱：套餐 7

售價：155

商品份量：920g

鄰近百貨商場販售價格：155

其他說明：叻沙牛肉麵+現燙青菜+中杯飲料



櫃位名稱：三商巧福

商品名稱：套餐 8

售價：155

商品份量：1065g

鄰近百貨商場販售價格：155

其他說明：蕃茄牛肉麵(細粉)+原滷豆干+中杯飲料



櫃位名稱：三商巧福

商品名稱：套餐 9

售價：120

商品份量：780g

鄰近百貨商場販售價格：120

其他說明：牛肉炸醬麵+滷味豬耳朵+中杯飲料



櫃位名稱：三商巧福

商品名稱：套餐 10

售價：169

商品份量：1080g

鄰近百貨商場販售價格：169

其他說明：蘭州雙寶牛肉拉麵+韓國泡菜+中杯飲料



櫃位名稱：三商巧福

商品名稱：滷蛋

售價：15

商品份量：50g

鄰近百貨商場販售價格：15

其他說明：



櫃位名稱：三商巧福

商品名稱：韓式泡菜

售價：35

商品份量：100g

鄰近百貨商場販售價格：35

其他說明：





櫃位名稱：三商巧福

商品名稱：原滷豆乾

售價：35

商品份量：100g

鄰近百貨商場販售價格：35

其他說明：



櫃位名稱：三商巧福

商品名稱：芝麻牛蒡絲

售價：35

商品份量：70g

鄰近百貨商場販售價格：35

其他說明：



櫃位名稱：三商巧福

商品名稱：現燙青菜

售價：35

商品份量：135g

鄰近百貨商場販售價格：35

其他說明：



櫃位名稱：三商巧福

商品名稱：皮蛋豆腐

售價：35

商品份量：170g

鄰近百貨商場販售價格：35

其他說明：



櫃位名稱：三商巧福  
商品名稱：滷味豬耳朵  
售價：35  
商品份量：65g  
鄰近百貨商場販售價格：35  
其他說明：



櫃位名稱：三商巧福  
商品名稱：醬燒麵腸  
售價：45  
商品份量：150g  
鄰近百貨商場販售價格：45  
其他說明：



櫃位名稱：三商巧福  
商品名稱：滷排骨  
售價：50  
商品份量：90g  
鄰近百貨商場販售價格：50  
其他說明：



櫃位名稱：三商巧福  
商品名稱：氣泡飲料(中杯)  
售價：30  
商品份量：460cc  
鄰近百貨商場販售價格：30  
其他說明：



櫃位名稱：三商巧福  
商品名稱：爽健美茶（熱）  
售價：30  
商品份量：300cc  
鄰近百貨商場販售價格：30  
其他說明：



櫃位名稱：王塔米糕  
商品名稱：正宗招牌套餐  
售價：105  
商品份量：690g  
鄰近百貨商場販售價格：105  
其他說明：



櫃位名稱：王塔米糕  
商品名稱：清水古早味套餐  
售價：105  
商品份量：700g  
鄰近百貨商場販售價格：105  
其他說明：



櫃位名稱：王塔米糕  
商品名稱：古早傳統套餐  
售價：105  
商品份量：720g  
鄰近百貨商場販售價格：105  
其他說明：



櫃位名稱：王塔米糕  
商品名稱：雙人懷舊套餐  
售價：140  
商品份量：930g  
鄰近百貨商場販售價格：140  
其他說明：



櫃位名稱：王塔米糕  
商品名稱：外帶米糕套餐  
售價：110  
商品份量：660g  
鄰近百貨商場販售價格：110  
其他說明：



櫃位名稱：王塔米糕  
商品名稱：筒仔米糕  
售價：35  
商品份量：180g  
鄰近百貨商場販售價格：40  
其他說明：



櫃位名稱：王塔米糕  
商品名稱：古早乾麵  
售價：35  
商品份量：240g  
鄰近百貨商場販售價格：35  
其他說明：





櫃位名稱：王塔米糕

商品名稱：赤肉湯

售價：35

商品份量：400g

鄰近百貨商場販售價格：35

其他說明：



櫃位名稱：王塔米糕

商品名稱：鮮丸湯

售價：35

商品份量：372g

鄰近百貨商場販售價格：35

其他說明：



櫃位名稱：王塔米糕

商品名稱：貢丸湯

售價：35

商品份量：368g

鄰近百貨商場販售價格：35

其他說明：



櫃位名稱：王塔米糕

商品名稱：滷油豆腐+睫毛菜

售價：40

商品份量：110g

鄰近百貨商場販售價格：40

其他說明：





櫃位名稱：王塔米糕

商品名稱：滷鴨蛋+睫毛菜

售價：40

商品份量：95g

鄰近百貨商場販售價格：40

其他說明：



櫃位名稱：王塔米糕

商品名稱：滷油豆腐+滷筍絲

售價：40

商品份量：125g

鄰近百貨商場販售價格：40

其他說明：



櫃位名稱：王塔米糕

商品名稱：滷鴨蛋+滷筍絲

售價：40

商品份量：110g

鄰近百貨商場販售價格：40

其他說明：



櫃位名稱：王塔米糕

商品名稱：燙青菜(依季節)

售價：40

商品份量：110g

鄰近百貨商場販售價格：40

其他說明：



櫃位名稱：王塔米糕  
商品名稱：燙韭菜(依季節)  
售價：35  
商品份量：80g  
鄰近百貨商場販售價格：35  
其他說明：



櫃位名稱：阿宗肉糝  
商品名稱：頂級肉糝魯肉飯套餐  
售價：106  
商品份量：800g  
鄰近百貨商場販售價格：無此商品  
其他說明：(頂級大肉糝+魯肉飯+小青菜)



櫃位名稱：阿宗肉糝  
商品名稱：頂級肉糝雞肉飯套餐  
售價：106  
商品份量：770g  
鄰近百貨商場販售價格：無此商品  
其他說明：(頂級大肉糝+雞肉飯+小青菜)



櫃位名稱：阿宗肉糝  
商品名稱：頂級肉糝梅干爌肉飯套餐  
售價：128  
商品份量：850g  
鄰近百貨商場販售價格：無此商品  
其他說明：(頂級大肉糝+梅干爌肉飯+小青菜)



櫃位名稱：阿宗肉糝

商品名稱：頂級小肉糝魯肉飯套餐

售價：89

商品份量：625g

鄰近百貨商場販售價格：無此商品

其他說明：(頂級小肉糝+魯肉飯+小青菜)



櫃位名稱：阿宗肉糝

商品名稱：頂級肉糝飯(麵、米粉)套餐

售價：90

商品份量：660g

鄰近百貨商場販售價格：無此商品

其他說明：(頂級肉糝飯(麵、米粉)+小青菜)



櫃位名稱：阿宗肉糝

商品名稱：頂級肉糝飯(麵、米粉)

售價：70

商品份量：600g

鄰近百貨商場販售價格：40

其他說明：



櫃位名稱：阿宗肉糝

商品名稱：頂級大肉糝

售價：60

商品份量：470g

鄰近百貨商場販售價格：35

其他說明：





櫃位名稱：阿宗肉糰  
商品名稱：頂級小肉糰  
售價：40  
商品份量：300g  
鄰近百貨商場販售價格：35  
其他說明：



櫃位名稱：阿宗肉糰  
商品名稱：招牌雞捲  
售價：50  
商品份量：116g  
鄰近百貨商場販售價格：無此商品  
其他說明：



櫃位名稱：阿宗肉糰  
商品名稱：沙拉冷筍  
售價：70  
商品份量：150g  
鄰近百貨商場販售價格：80  
其他說明：



櫃位名稱：阿宗肉糰  
商品名稱：麻油粉肝  
售價：70  
商品份量：170g  
鄰近百貨商場販售價格：70  
其他說明：



櫃位名稱：阿宗肉糰  
商品名稱：燙青菜  
售價：40  
商品份量：182g  
鄰近百貨商場販售價格：40  
其他說明：



櫃位名稱：周氏蝦捲  
商品名稱：1 號餐  
售價：155  
商品份量：1135g  
鄰近百貨商場販售價格：155  
其他說明：(炸蝦捲+擔仔乾麵或乾米粉+綜合湯+紅茶)



櫃位名稱：周氏蝦捲  
商品名稱：2 號餐  
售價：160  
商品份量：1145g  
鄰近百貨商場販售價格：160  
其他說明：(炸蝦捲+擔仔乾麵或乾米粉+白北魚羹+紅茶)



櫃位名稱：周氏蝦捲  
商品名稱：3 號餐  
售價：155  
商品份量：1135g  
鄰近百貨商場販售價格：155  
其他說明：(炸蝦捲+擔仔乾麵或乾米粉+燙青菜+紅茶)



櫃位名稱：周氏蝦捲

商品名稱：4 號餐

售價：160

商品份量：1115g

鄰近百貨商場販售價格：160

其他說明：(炸蝦捲+台南肉粽+綜合湯+紅茶)



櫃位名稱：周氏蝦捲

商品名稱：5 號餐

售價：140

商品份量：1035g

鄰近百貨商場販售價格：140

其他說明：(炸蝦捲+魚鬆肉燥飯+綜合湯+紅茶)



櫃位名稱：周氏蝦捲

商品名稱：6 號餐

售價：150

商品份量：1045g

鄰近百貨商場販售價格：150

其他說明：(炸蝦捲+魚鬆肉燥飯+白北魚羹+紅茶)



櫃位名稱：周氏蝦捲

商品名稱：7 號餐東坡肉套餐

售價：165

商品份量：820g

鄰近百貨商場販售價格：165

其他說明：(東坡肉+白飯+燙青菜+紅茶)





櫃位名稱：周氏蝦捲

商品名稱：8 號餐秋刀魚套餐

售價：155

商品份量：1090g

鄰近百貨商場販售價格：155

其他說明：(甘露秋刀魚+魚鬆肉燥飯+綜合湯+紅茶)



櫃位名稱：周氏蝦捲

商品名稱：9 號餐炸魚肚套餐

售價：185

商品份量：1090g

鄰近百貨商場販售價格：185

其他說明：(酥炸虱目魚肚+魚鬆肉燥飯+綜合湯+紅茶)



櫃位名稱：周氏蝦捲

商品名稱：10 號餐排骨套餐

售價：155

商品份量：890g

鄰近百貨商場販售價格：155

其他說明：(酥炸排骨+魚鬆肉燥飯+燙青菜+紅茶)



櫃位名稱：周氏蝦捲

商品名稱：炸蝦捲(每份 2 條)

售價：55

商品份量：110g

鄰近百貨商場販售價格：55

其他說明：



櫃位名稱：周氏蝦捲  
商品名稱：黃金海鮮派(每份 2 塊)  
售價：55  
商品份量：150g  
鄰近百貨商場販售價格：55  
其他說明：



櫃位名稱：周氏蝦捲  
商品名稱：炸花枝丸(每份 2 粒)  
售價：40  
商品份量：100g  
鄰近百貨商場販售價格：40  
其他說明：



櫃位名稱：周氏蝦捲  
商品名稱：酥炸虱目魚肚  
售價：100  
商品份量：150g  
鄰近百貨商場販售價格：100  
其他說明：



櫃位名稱：周氏蝦捲  
商品名稱：酥炸排骨  
售價：90  
商品份量：164g  
鄰近百貨商場販售價格：90  
其他說明：



櫃位名稱：周氏蝦捲  
商品名稱：白北魚羹  
售價：50  
商品份量：394g  
鄰近百貨商場販售價格：50  
其他說明：



櫃位名稱：周氏蝦捲  
商品名稱：白北羹麵(米粉)  
售價：60  
商品份量：469g  
鄰近百貨商場販售價格：60  
其他說明：



櫃位名稱：周氏蝦捲  
商品名稱：甘露秋刀魚  
售價：70  
商品份量：160g  
鄰近百貨商場販售價格：70  
其他說明：



櫃位名稱：周氏蝦捲  
商品名稱：白飯  
售價：15  
商品份量：163g  
鄰近百貨商場販售價格：15  
其他說明：





櫃位名稱：周氏蝦捲  
商品名稱：魚鬆肉燥飯  
售價：30  
商品份量：273g  
鄰近百貨商場販售價格：30  
其他說明：



櫃位名稱：周氏蝦捲  
商品名稱：台南擔仔乾麵(乾米粉)  
售價：45  
商品份量：200g  
鄰近百貨商場販售價格：45  
其他說明：



櫃位名稱：周氏蝦捲  
商品名稱：台南擔仔湯麵(湯米粉)  
售價：45  
商品份量：433g  
鄰近百貨商場販售價格：45  
其他說明：



櫃位名稱：周氏蝦捲  
商品名稱：虱目魚丸湯  
售價：40  
商品份量：315g  
鄰近百貨商場販售價格：40  
其他說明：



櫃位名稱：周氏蝦捲

商品名稱：蝦丸湯

售價：40

商品份量：315g

鄰近百貨商場販售價格：40

其他說明：



櫃位名稱：周氏蝦捲

商品名稱：綜合湯(魚丸+蝦丸)

售價：40

商品份量：316g

鄰近百貨商場販售價格：40

其他說明：



櫃位名稱：周氏蝦捲

商品名稱：魚皮湯

售價：55

商品份量：285g

鄰近百貨商場販售價格：55

其他說明：



櫃位名稱：周氏蝦捲

商品名稱：魚肚湯

售價：90

商品份量：312g

鄰近百貨商場販售價格：90

其他說明：



櫃位名稱：周氏蝦捲

商品名稱：東坡肉

售價：110

商品份量：200g

鄰近百貨商場販售價格：110

其他說明：



櫃位名稱：周氏蝦捲

商品名稱：台南肉粽(每份 1 粒)

售價：45

商品份量：274g

鄰近百貨商場販售價格：45

其他說明：



櫃位名稱：周氏蝦捲

商品名稱：燙青菜(季節蔬菜)

售價：45

商品份量：171g

鄰近百貨商場販售價格：45

其他說明：



櫃位名稱：周氏蝦捲

商品名稱：魯蛋

售價：15

商品份量：56g

鄰近百貨商場販售價格：15

其他說明：





櫃位名稱：周氏蝦捲  
商品名稱：洛神酸梅湯  
售價：30  
商品份量：360g  
鄰近百貨商場販售價格：30  
其他說明：



櫃位名稱：周氏蝦捲  
商品名稱：紅茶  
售價：20  
商品份量：360g  
鄰近百貨商場販售價格：20  
其他說明：



櫃位名稱：周氏蝦捲  
商品名稱：冷凍生蝦捲(每盒 10 條)  
售價：240  
商品份量：450g  
鄰近百貨商場販售價格：240  
其他說明：



櫃位名稱：周氏蝦捲  
商品名稱：鮮蝦餅  
售價：100  
商品份量：130g  
鄰近百貨商場販售價格：100  
其他說明：



櫃位名稱：大戶井  
商品名稱：木桶燒麵  
售價：88  
商品份量：288g  
鄰近百貨商場販售價格：110  
其他說明：



櫃位名稱：大戶井  
商品名稱：醬燒香酥雞排木桶燒  
售價：138  
商品份量：510g  
鄰近百貨商場販售價格：190  
其他說明：



櫃位名稱：大戶井  
商品名稱：醬燒豬排木桶燒  
售價：148  
商品份量：365g  
鄰近百貨商場販售價格：180  
其他說明：



櫃位名稱：大戶井  
商品名稱：醬燒中卷木桶燒  
售價：148  
商品份量：539g  
鄰近百貨商場販售價格：180  
其他說明：



櫃位名稱：大戶井  
商品名稱：豬柳鐵板雙燒  
售價：158  
商品份量：516g  
鄰近百貨商場販售價格：190  
其他說明：



櫃位名稱：大戶井  
商品名稱：牛柳鐵板雙燒  
售價：158  
商品份量：633g  
鄰近百貨商場販售價格：260  
其他說明：



櫃位名稱：大戶井  
商品名稱：蛋包飯  
售價：88  
商品份量：420g  
鄰近百貨商場販售價格：100  
其他說明：



櫃位名稱：大戶井  
商品名稱：和風香酥雞腿蛋包飯  
售價：130  
商品份量：659g  
鄰近百貨商場販售價格：169  
其他說明：





櫃位名稱：大戶井  
商品名稱：和風豬排蛋包飯  
售價：138  
商品份量：612g  
鄰近百貨商場販售價格：160  
其他說明：



櫃位名稱：大戶井  
商品名稱：和風香酥魚柳蛋包飯  
售價：138  
商品份量：604g  
鄰近百貨商場販售價格：160  
其他說明：



櫃位名稱：大戶井  
商品名稱：咖哩雞肉蛋包飯  
售價：138  
商品份量：619g  
鄰近百貨商場販售價格：230  
其他說明：



櫃位名稱：大戶井  
商品名稱：鳳梨蝦球蛋包飯  
售價：148  
商品份量：562g  
鄰近百貨商場販售價格：190  
其他說明：



櫃位名稱：新羅韓式料理  
商品名稱：石鍋拌飯(牛肉)  
售價：150  
商品份量：450g  
鄰近百貨商場販售價格：180  
其他說明：



櫃位名稱：新羅韓式料理  
商品名稱：石鍋拌飯(豬肉)  
售價：140  
商品份量：450g  
鄰近百貨商場販售價格：180  
其他說明：



櫃位名稱：新羅韓式料理  
商品名稱：烤肉飯(牛肉)  
售價：130  
商品份量：450g  
鄰近百貨商場販售價格：170  
其他說明：



櫃位名稱：新羅韓式料理  
商品名稱：烤肉飯(豬肉)  
售價：120  
商品份量：450g  
鄰近百貨商場販售價格：170  
其他說明：



櫃位名稱：新羅韓式料理  
商品名稱：海鮮豆腐鍋  
售價：130  
商品份量：350g  
鄰近百貨商場販售價格：170  
其他說明：



櫃位名稱：新羅韓式料理  
商品名稱：海鮮豆腐辣湯鍋  
售價：130  
商品份量：1100g  
鄰近百貨商場販售價格：240  
其他說明：



櫃位名稱：新羅韓式料理  
商品名稱：泡菜豬肉鍋  
售價：130  
商品份量：400g  
鄰近百貨商場販售價格：228  
其他說明：



櫃位名稱：新羅韓式料理  
商品名稱：百菇泡菜鍋  
售價：130  
商品份量：400g  
鄰近百貨商場販售價格：150  
其他說明：





櫃位名稱：新羅韓式料理  
商品名稱：泡菜豆腐鍋  
售價：110  
商品份量：400g  
鄰近百貨商場販售價格：180  
其他說明：



櫃位名稱：新羅韓式料理  
商品名稱：年糕湯  
售價：99  
商品份量：325g  
鄰近百貨商場販售價格：180  
其他說明：



櫃位名稱：新羅韓式料理  
商品名稱：辣炒年糕  
售價：80  
商品份量：170g  
鄰近百貨商場販售價格：120  
其他說明：



櫃位名稱：新羅韓式料理  
商品名稱：泡菜煎餅  
售價：80  
商品份量：260g  
鄰近百貨商場販售價格：180  
其他說明：



櫃位名稱：新羅韓式料理  
商品名稱：海鮮煎餅  
售價：90  
商品份量：250g  
鄰近百貨商場販售價格：180  
其他說明：



櫃位名稱：新羅韓式料理  
商品名稱：芋香羅勒  
售價：108  
商品份量：350g  
鄰近百貨商場販售價格：無此商品  
其他說明：



櫃位名稱：新羅韓式料理  
商品名稱：黃金捲  
售價：108  
商品份量：95g  
鄰近百貨商場販售價格：無此商品  
其他說明：



櫃位名稱：里品蔬食  
商品名稱：原味石鍋拌飯  
售價：128  
商品份量：340g  
鄰近百貨商場販售價格：180  
其他說明：



櫃位名稱：里品蔬食  
商品名稱：韓式石鍋拌飯  
售價：128  
商品份量：355g  
鄰近百貨商場販售價格：180  
其他說明：



櫃位名稱：里品蔬食  
商品名稱：猴菇鐵板麵  
售價：128  
商品份量：385g  
鄰近百貨商場販售價格：150  
其他說明：



櫃位名稱：里品蔬食  
商品名稱：鐵板燴雪余  
售價：128  
商品份量：390g  
鄰近百貨商場販售價格：150  
其他說明：



櫃位名稱：里品蔬食  
商品名稱：田園蕃茄拉麵  
售價：128  
商品份量：380g  
鄰近百貨商場販售價格：150  
其他說明：





櫃位名稱：里品蔬食  
商品名稱：紅燒川味拉麵  
售價：128  
商品份量：375g  
鄰近百貨商場販售價格：150  
其他說明：



櫃位名稱：里品蔬食  
商品名稱：什錦蔬菜拉麵  
售價：128  
商品份量：395g  
鄰近百貨商場販售價格：150  
其他說明：



櫃位名稱：里品蔬食  
商品名稱：養生藥膳拉麵  
售價：128  
商品份量：385g  
鄰近百貨商場販售價格：150  
其他說明：



櫃位名稱：里品蔬食  
商品名稱：田園蕃茄鍋  
售價：158  
商品份量：450g  
鄰近百貨商場販售價格：220  
其他說明：



櫃位名稱：里品蔬食  
商品名稱：養生藥膳鍋  
售價：158  
商品份量：440g  
鄰近百貨商場販售價格：220  
其他說明：



櫃位名稱：里品蔬食  
商品名稱：韓式泡菜鍋  
售價：158  
商品份量：440g  
鄰近百貨商場販售價格：220  
其他說明：



櫃位名稱：里品蔬食  
商品名稱：紅燒川味鍋  
售價：158  
商品份量：400g  
鄰近百貨商場販售價格：220  
其他說明：



櫃位名稱：里品蔬食  
商品名稱：什錦炒麵套餐  
售價：118  
商品份量：665g  
鄰近百貨商場販售價格：120  
其他說明：(附燙青菜+主廚例湯)



櫃位名稱：里品蔬食  
商品名稱：素若燥飯套餐  
售價：99  
商品份量：760g  
鄰近百貨商場販售價格：120  
其他說明：(附燙青菜+主廚例湯)



櫃位名稱：里品蔬食  
商品名稱：什錦炒麵  
售價：65  
商品份量：265g  
鄰近百貨商場販售價格：90  
其他說明：



櫃位名稱：里品蔬食  
商品名稱：素若燥飯  
售價：35  
商品份量：135g  
鄰近百貨商場販售價格：35  
其他說明：



櫃位名稱：里品蔬食  
商品名稱：燙青菜  
售價：35  
商品份量：95g  
鄰近百貨商場販售價格：50  
其他說明：





櫃位名稱：米鄉美食坊

商品名稱：A 餐

售價：99

商品份量：728g

鄰近百貨商場販售價格：無此商品

其他說明：(古早味鴨香飯+花枝丸湯+燙青菜)



櫃位名稱：米鄉美食坊

商品名稱：B 餐

售價：125

商品份量：787g

鄰近百貨商場販售價格：無此商品

其他說明：(古早味鴨香飯+餛飩湯+燙青菜)



櫃位名稱：米鄉美食坊

商品名稱：C 餐

售價：120

商品份量：782g

鄰近百貨商場販售價格：無此商品

其他說明：(古早味肉角飯+苦瓜排骨湯+燙青菜)



櫃位名稱：米鄉美食坊

商品名稱：D 餐

售價：125

商品份量：690g

鄰近百貨商場販售價格：無此商品

其他說明：(古早味肉角飯+養生四神湯+燙青菜)



櫃位名稱：米鄉美食坊

商品名稱：E 餐

售價：179

商品份量：1507g

鄰近百貨商場販售價格：無此商品

其他說明：(古早味肉角飯+大腸麵線+花枝丸湯+(燙青菜+滷豆干)



櫃位名稱：米鄉美食坊

商品名稱：風味鍋燒麵

售價：99

商品份量：882g

鄰近百貨商場販售價格：160

其他說明：



櫃位名稱：米鄉美食坊

商品名稱：古早味肉角飯

售價：45

商品份量：280g

鄰近百貨商場販售價格：45

其他說明：



櫃位名稱：米鄉美食坊

商品名稱：古早味鴨香飯

售價：45

商品份量：275g

鄰近百貨商場販售價格：50

其他說明：





櫃位名稱：米鄉美食坊  
商品名稱：清水排骨麵  
售價：85  
商品份量：573g  
鄰近百貨商場販售價格：135  
其他說明：



櫃位名稱：米鄉美食坊  
商品名稱：風味餛飩麵  
售價：68  
商品份量：484g  
鄰近百貨商場販售價格：68  
其他說明：



櫃位名稱：米鄉美食坊  
商品名稱：古早味大腸麵線  
售價：60  
商品份量：459g  
鄰近百貨商場販售價格：60  
其他說明：



櫃位名稱：米鄉美食坊  
商品名稱：花枝丸湯  
售價：25  
商品份量：300g  
鄰近百貨商場販售價格：25  
其他說明：





櫃位名稱：米鄉美食坊  
商品名稱：精燉苦瓜排骨湯  
售價：45  
商品份量：350g  
鄰近百貨商場販售價格：45  
其他說明：



櫃位名稱：米鄉美食坊  
商品名稱：養生四神湯  
售價：50  
商品份量：258g  
鄰近百貨商場販售價格：115  
其他說明：



櫃位名稱：米鄉美食坊  
商品名稱：清水排骨酥湯  
售價：70  
商品份量：425g  
鄰近百貨商場販售價格：45  
其他說明：



櫃位名稱：米鄉美食坊  
商品名稱：燙青菜  
售價：35  
商品份量：152g  
鄰近百貨商場販售價格：40  
其他說明：



櫃位名稱：米鄉美食坊  
商品名稱：五香豆干  
售價：35  
商品份量：110g  
鄰近百貨商場販售價格：50  
其他說明：



櫃位名稱：米鄉美食坊  
商品名稱：涼拌小黃瓜  
售價：35  
商品份量：117g  
鄰近百貨商場販售價格：35  
其他說明：



櫃位名稱：米鄉美食坊  
商品名稱：筍干絲  
售價：35  
商品份量：180g  
鄰近百貨商場販售價格：30  
其他說明：



櫃位名稱：布藍里烘培坊  
商品名稱：脆皮泡芙  
售價：40  
商品份量：75g  
鄰近百貨商場販售價格：40  
其他說明：



櫃位名稱：布藍里烘培坊  
商品名稱：戚風蛋糕  
售價：40  
商品份量：65g  
鄰近百貨商場販售價格：40  
其他說明：



櫃位名稱：布藍里烘培坊  
商品名稱：牛奶提拉蛋糕  
售價：100  
商品份量：200g  
鄰近百貨商場販售價格：100  
其他說明：



櫃位名稱：布藍里烘培坊  
商品名稱：巧克力磚蛋糕  
售價：55  
商品份量：70g  
鄰近百貨商場販售價格：55  
其他說明：



櫃位名稱：布藍里烘培坊  
商品名稱：迷你泡芙  
售價：120  
商品份量：95g  
鄰近百貨商場販售價格：120  
其他說明：





櫃位名稱：京丸  
商品名稱：章魚燒  
售價：90  
商品份量：300g  
鄰近百貨商場販售價格：90  
其他說明：



櫃位名稱：京丸  
商品名稱：爆漿雞腿捲  
售價：45  
商品份量：105g  
鄰近百貨商場販售價格：45  
其他說明：



櫃位名稱：小林煎餅  
商品名稱：釣鐘燒/盒  
售價：120  
商品份量：440g  
鄰近百貨商場販售價格：120  
其他說明：



櫃位名稱：小林煎餅  
商品名稱：提拉米蘇釣鐘燒/盒  
售價：135  
商品份量：430g  
鄰近百貨商場販售價格：135  
其他說明：



櫃位名稱：小林煎餅  
商品名稱：釣鐘燒 3 入  
售價：36  
商品份量：105g  
鄰近百貨商場販售價格：36  
其他說明：



櫃位名稱：小林煎餅  
商品名稱：林桑手燒超值分享包  
售價：110  
商品份量：300g  
鄰近百貨商場販售價格：110  
其他說明：



櫃位名稱：天使雪球  
商品名稱：魷魚  
售價：100  
商品份量：85g  
鄰近百貨商場販售價格：無此商品  
其他說明：



櫃位名稱：新東陽超市  
商品名稱：鹿谷凍頂烏龍茶香蛋  
售價：10  
商品份量：60g  
鄰近百貨商場販售價格：10  
其他說明：



櫃位名稱：新東陽超市  
商品名稱：炸棒腿便當  
售價：75  
商品份量：460g  
鄰近百貨商場販售價格：80  
其他說明：



櫃位名稱：新東陽超市  
商品名稱：炸雞腿排便當  
售價：75  
商品份量：450g  
鄰近百貨商場販售價格：70  
其他說明：



櫃位名稱：新東陽超市  
商品名稱：香酥豬排便當  
售價：69  
商品份量：450g  
鄰近百貨商場販售價格：75  
其他說明：



櫃位名稱：新東陽超市  
商品名稱：逮丸蛋塔  
售價：25  
商品份量：30g  
鄰近百貨商場販售價格：30  
其他說明：





櫃位名稱：新東陽超市

商品名稱：新東陽雞捲

售價：25

商品份量：100g

鄰近百貨商場販售價格：無此商品

其他說明：



櫃位名稱：新東陽超市

商品名稱：熱狗

售價：20

商品份量：75g

鄰近百貨商場販售價格：35

其他說明：



櫃位名稱：新東陽超市

商品名稱：鹹碗粿(素)

售價：30

商品份量：300g

鄰近百貨商場販售價格：50

其他說明：



櫃位名稱：新東陽超市

商品名稱：炸牛蒡天

售價：35

商品份量：150g

鄰近百貨商場販售價格：無此商品

其他說明：



櫃位名稱：新東陽超市  
商品名稱：醃製大雞腿  
售價：60  
商品份量：260g  
鄰近百貨商場販售價格：無此商品  
其他說明：



櫃位名稱：新東陽超市  
商品名稱：雞塊  
售價：50  
商品份量：105g  
鄰近百貨商場販售價格：50  
其他說明：



櫃位名稱：新東陽超市  
商品名稱：滷米血糕  
售價：21  
商品份量：100g  
鄰近百貨商場販售價格：50  
其他說明：



櫃位名稱：新東陽超市  
商品名稱：新東陽滷百頁豆腐  
售價：21  
商品份量：100g  
鄰近百貨商場販售價格：無此商品  
其他說明：



櫃位名稱：新東陽超市  
商品名稱：筍香大肉包  
售價：20  
商品份量：100g  
鄰近百貨商場販售價格：20  
其他說明：



櫃位名稱：新東陽超市  
商品名稱：桂冠大肉包  
售價：20  
商品份量：100g  
鄰近百貨商場販售價格：20  
其他說明：



櫃位名稱：新東陽超市  
商品名稱：蔥燒大肉包  
售價：20  
商品份量：100g  
鄰近百貨商場販售價格：20  
其他說明：



櫃位名稱：新東陽超市  
商品名稱：爆漿芝麻包  
售價：25  
商品份量：65g  
鄰近百貨商場販售價格：25  
其他說明：





櫃位名稱：新東陽超市

商品名稱：辣味棒腿

售價：43

商品份量：120g

鄰近百貨商場販售價格：無此商品

其他說明：



櫃位名稱：新東陽超市

商品名稱：辣味腿排

售價：43

商品份量：155g

鄰近百貨商場販售價格：無此商品

其他說明：



櫃位名稱：新東陽超市

商品名稱：大香雞排

售價：59

商品份量：250g

鄰近百貨商場販售價格：60

其他說明：



櫃位名稱：新東陽超市

商品名稱：胡椒餅

售價：40

商品份量：170g

鄰近百貨商場販售價格：40

其他說明：



櫃位名稱：新東陽超市  
商品名稱：客家黑糖圓發粿  
售價：60  
商品份量：400g  
鄰近百貨商場販售價格：無此商品  
其他說明：



櫃位名稱：新東陽超市  
商品名稱：艾草菜包(素食)  
售價：28  
商品份量：100g  
鄰近百貨商場販售價格：30  
其他說明：



櫃位名稱：新東陽超市  
商品名稱：芋頭米糕  
售價：25  
商品份量：100g  
鄰近百貨商場販售價格：30  
其他說明：



櫃位名稱：新東陽超市  
商品名稱：紅豆糕  
售價：25  
商品份量：100g  
鄰近百貨商場販售價格：25  
其他說明：



櫃位名稱：新東陽超市  
商品名稱：艾粿  
售價：25  
商品份量：100g  
鄰近百貨商場販售價格：25  
其他說明：



櫃位名稱：新東陽超市  
商品名稱：地瓜米糕  
售價：25  
商品份量：100g  
鄰近百貨商場販售價格：無此商品  
其他說明：



櫃位名稱：新東陽超市  
商品名稱：綜合壽司(60元)  
售價：60  
商品份量：300g  
鄰近百貨商場販售價格：100  
其他說明：



櫃位名稱：新東陽超市  
商品名稱：素食花壽司  
售價：60  
商品份量：320g  
鄰近百貨商場販售價格：100  
其他說明：





櫃位名稱：新東陽超市  
商品名稱：稻禾豆皮壽司  
售價：35  
商品份量：140g  
鄰近百貨商場販售價格：68  
其他說明：



櫃位名稱：新東陽超市  
商品名稱：綜合壽司  
售價：80  
商品份量：260g  
鄰近百貨商場販售價格：100  
其他說明：



櫃位名稱：新東陽超市  
商品名稱：鮭魚手捲  
售價：30  
商品份量：160g  
鄰近百貨商場販售價格：無此商品  
其他說明：



櫃位名稱：新東陽超市  
商品名稱：台式涼麵  
售價：30  
商品份量：230g  
鄰近百貨商場販售價格：38  
其他說明：



櫃位名稱：新東陽超市

商品名稱：蟹肉手捲

售價：29

商品份量：160g

鄰近百貨商場販售價格：無此商品

其他說明：



櫃位名稱：新東陽超市

商品名稱：火腿手捲

售價：29

商品份量：160g

鄰近百貨商場販售價格：無此商品

其他說明：



櫃位名稱：新東陽超市

商品名稱：鮭魚飯糰

售價：26

商品份量：110g

鄰近百貨商場販售價格：25

其他說明：



櫃位名稱：新東陽超市

商品名稱：肉鬆飯糰

售價：25

商品份量：100g

鄰近百貨商場販售價格：23

其他說明：



櫃位名稱：新東陽超市  
商品名稱：飛魚卵沙拉飯糰  
售價：26  
商品份量：100g  
鄰近百貨商場販售價格：28  
其他說明：



櫃位名稱：新東陽超市  
商品名稱：素食飯糰  
售價：25  
商品份量：100g  
鄰近百貨商場販售價格：25  
其他說明：



櫃位名稱：新東陽超市  
商品名稱：蟹卵沙拉飯糰  
售價：26  
商品份量：100g  
鄰近百貨商場販售價格：26  
其他說明：



櫃位名稱：新東陽超市  
商品名稱：鰹魚櫻花蝦飯糰  
售價：26  
商品份量：100g  
鄰近百貨商場販售價格：26  
其他說明：





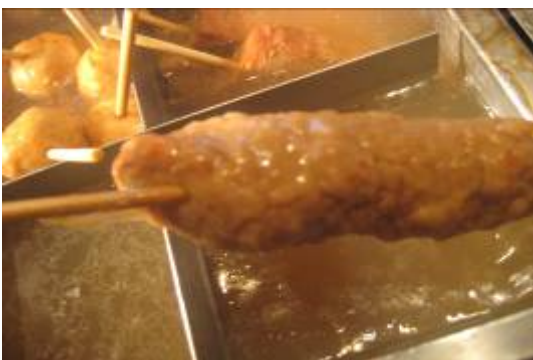
櫃位名稱：新東陽超市  
商品名稱：辣子雞飯糰  
售價：26  
商品份量：100g  
鄰近百貨商場販售價格：26  
其他說明：



櫃位名稱：新東陽超市  
商品名稱：鮭魚洋蔥三明治  
售價：35  
商品份量：100g  
鄰近百貨商場販售價格：55  
其他說明：



櫃位名稱：新東陽超市  
商品名稱：香燻雞堡三明治  
售價：35  
商品份量：100g  
鄰近百貨商場販售價格：35  
其他說明：



櫃位名稱：新東陽超市  
商品名稱：大黑輪  
售價：20  
商品份量：75g  
鄰近百貨商場販售價格：20  
其他說明：



櫃位名稱：新東陽超市  
商品名稱：大豬血糕  
售價：20  
商品份量：150g  
鄰近百貨商場販售價格：20  
其他說明：



櫃位名稱：新東陽超市  
商品名稱：三絲丸  
售價：15  
商品份量：60g  
鄰近百貨商場販售價格：15  
其他說明：



櫃位名稱：新東陽超市  
商品名稱：貢丸  
售價：15  
商品份量：65g  
鄰近百貨商場販售價格：15  
其他說明：



櫃位名稱：新東陽超市  
商品名稱：香菇丸  
售價：15  
商品份量：65g  
鄰近百貨商場販售價格：15  
其他說明：



櫃位名稱：新東陽超市  
商品名稱：魚豆腐  
售價：15  
商品份量：45g  
鄰近百貨商場販售價格：15  
其他說明：



櫃位名稱：新東陽超市  
商品名稱：蛋丸  
售價：15  
商品份量：65g  
鄰近百貨商場販售價格：15  
其他說明：



櫃位名稱：新東陽超市  
商品名稱：翡翠蝦卷  
售價：15  
商品份量：45g  
鄰近百貨商場販售價格：15  
其他說明：



櫃位名稱：新東陽超市  
商品名稱：花枝串燒  
售價：15  
商品份量：50g  
鄰近百貨商場販售價格：15  
其他說明：





櫃位名稱：新東陽超市  
商品名稱：龍蝦棒  
售價：20  
商品份量：45g  
鄰近百貨商場販售價格：15  
其他說明：



櫃位名稱：新東陽超市  
商品名稱：黃金魚蛋  
售價：15  
商品份量：45g  
鄰近百貨商場販售價格：15  
其他說明：



櫃位名稱：新東陽超市  
商品名稱：白玉蘿蔔  
售價：10  
商品份量：200g  
鄰近百貨商場販售價格：10  
其他說明：



櫃位名稱：新東陽超市  
商品名稱：蝦肉高麗菜捲  
售價：20  
商品份量：65g  
鄰近百貨商場販售價格：20  
其他說明：



櫃位名稱：新東陽超市  
商品名稱：德式香腸  
售價：20  
商品份量：40g  
鄰近百貨商場販售價格：20  
其他說明：



櫃位名稱：新東陽超市  
商品名稱：新東陽高粱酒香腸  
售價：35 元  
商品份量：65g  
鄰近百貨商場販售價格：35  
其他說明：



櫃位名稱：新東陽超市  
商品名稱：新東陽麻辣香腸  
售價：35 元  
商品份量：65g  
鄰近百貨商場販售價格：35  
其他說明：



櫃位名稱：新東陽超市  
商品名稱：新東陽大腸包小腸  
售價：50  
商品份量：205g  
鄰近百貨商場販售價格：60  
其他說明：



櫃位名稱：新東陽超市  
商品名稱：糯米腸  
售價：25  
商品份量：150g  
鄰近百貨商場販售價格：25  
其他說明：



櫃位名稱：新東陽超市  
商品名稱：香蒜吐司  
售價：25  
商品份量：85g  
鄰近百貨商場販售價格：25  
其他說明：



櫃位名稱：新東陽超市  
商品名稱：牛角酥  
售價：25  
商品份量：65g  
鄰近百貨商場販售價格：25  
其他說明：



櫃位名稱：新東陽超市  
商品名稱：玉米  
售價：10  
商品份量：115g  
鄰近百貨商場販售價格：10  
其他說明：





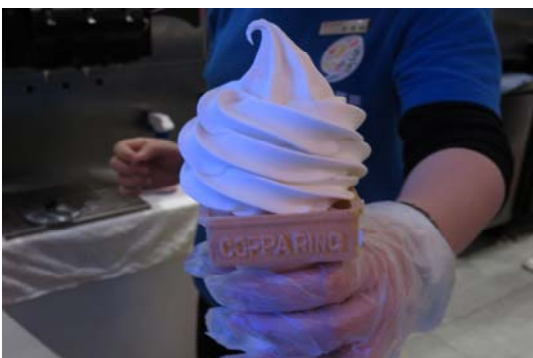
櫃位名稱：新東陽超市  
商品名稱：烤番薯(中)  
售價：30  
商品份量：150g  
鄰近百貨商場販售價格：30  
其他說明：



櫃位名稱：新東陽超市  
商品名稱：原味熱狗  
售價：30  
商品份量：450g  
鄰近百貨商場販售價格：30  
其他說明：



櫃位名稱：新東陽超市  
商品名稱：起司熱狗  
售價：30  
商品份量：450g  
鄰近百貨商場販售價格：30  
其他說明：



櫃位名稱：新東陽超市  
商品名稱：香草籽霜淇淋  
售價：35  
商品份量：100g  
鄰近百貨商場販售價格：35  
其他說明：



櫃位名稱：新東陽超市

商品名稱：現烤厚呷肉干

售價：100

商品份量：100g

鄰近百貨商場販售價格：無此商品

其他說明：



櫃位名稱：UCC 咖啡

商品名稱：美式咖啡(熱-小)

售價：25

商品份量：250CC

鄰近百貨商場販售價格：25

其他說明：



櫃位名稱：UCC 咖啡

商品名稱：美式咖啡(熱-中)

售價：35

商品份量：390CC

鄰近百貨商場販售價格：35

其他說明：



櫃位名稱：UCC 咖啡

商品名稱：美式咖啡(熱/大)

售價：45

商品份量：460CC

鄰近百貨商場販售價格：45

其他說明：



櫃位名稱：UCC 咖啡  
商品名稱：美式咖啡(冰/中)  
售價：35  
商品份量：390CC  
鄰近百貨商場販售價格：35  
其他說明：



櫃位名稱：UCC 咖啡  
商品名稱：拿鐵(熱/小)  
售價：35  
商品份量：250CC  
鄰近百貨商場販售價格：35  
其他說明：



櫃位名稱：UCC 咖啡  
商品名稱：拿鐵(熱/中)  
售價：45  
商品份量：390CC  
鄰近百貨商場販售價格：45  
其他說明：



櫃位名稱：UCC 咖啡  
商品名稱：拿鐵咖啡(熱/大)  
售價：55  
商品份量：460CC  
鄰近百貨商場販售價格：55  
其他說明：





櫃位名稱：UCC 咖啡  
商品名稱：冰拿鐵(冰/中)  
售價：45  
商品份量：390CC  
鄰近百貨商場販售價格：45  
其他說明：



櫃位名稱：UCC 咖啡  
商品名稱：冰拿鐵(冰/大)  
售價：55  
商品份量：460CC  
鄰近百貨商場販售價格：55  
其他說明：



櫃位名稱：UCC 咖啡  
商品名稱：卡布奇諾(熱/小)  
售價：35  
商品份量：250CC  
鄰近百貨商場販售價格：35  
其他說明：



櫃位名稱：UCC 咖啡  
商品名稱：卡布奇諾(熱-中)  
售價：45  
商品份量：390CC  
鄰近百貨商場販售價格：45  
其他說明：



櫃位名稱：UCC 咖啡  
商品名稱：摩卡拿鐵(熱/中)  
售價：50  
商品份量：390CC  
鄰近百貨商場販售價格：50  
其他說明：



櫃位名稱：UCC 咖啡  
商品名稱：瑪奇拉朵(熱/中)  
售價：50  
商品份量：390CC  
鄰近百貨商場販售價格：50  
其他說明：



櫃位名稱：UCC 咖啡  
商品名稱：瑪奇拉朵(冰/大)  
售價：60  
商品份量：460CC  
鄰近百貨商場販售價格：60  
其他說明：



櫃位名稱：UCC 咖啡  
商品名稱：可可鮮奶(熱-中)  
售價：45  
商品份量：390CC  
鄰近百貨商場販售價格：45  
其他說明：



櫃位名稱：寶泉食品  
商品名稱：寶泉日月燒/6 入  
售價：210  
商品份量：420g  
鄰近百貨商場販售價格：228  
其他說明：



櫃位名稱：寶泉食品  
商品名稱：寶泉日月燒/1 入  
售價：38  
商品份量：70g  
鄰近百貨商場販售價格：38  
其他說明：



櫃位名稱：寶泉食品  
商品名稱：寶泉日月燒/3 入  
售價：110  
商品份量：210g  
鄰近百貨商場販售價格：114  
其他說明：

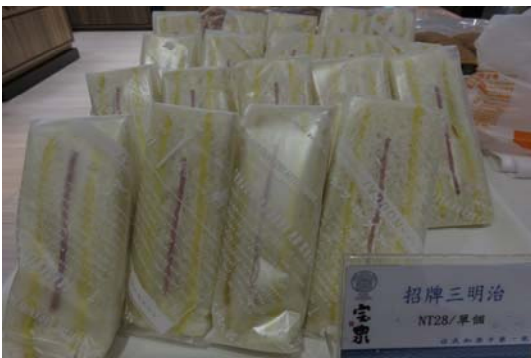


櫃位名稱：寶泉食品  
商品名稱：寶泉日月燒抹茶紅豆  
售價：38  
商品份量：70g  
鄰近百貨商場販售價格：38  
其他說明：





櫃位名稱：寶泉食品  
商品名稱：寶泉日月燒牛奶乳酪  
售價：38  
商品份量：70g  
鄰近百貨商場販售價格：38  
其他說明：



櫃位名稱：寶泉食品  
商品名稱：寶泉招牌三明治  
售價：28  
商品份量：85g  
鄰近百貨商場販售價格：28  
其他說明：



櫃位名稱：寶泉食品  
商品名稱：小月餅禮盒(6入)  
售價：270  
商品份量：300g  
鄰近百貨商場販售價格：270  
其他說明：



櫃位名稱：寶泉食品  
商品名稱：芋頭酥禮盒(8入)  
售價：280  
商品份量：400g  
鄰近百貨商場販售價格：280  
其他說明：



櫃位名稱：寶泉食品  
商品名稱：土鳳梨酥禮盒(6 入)  
售價：192  
商品份量：240g  
鄰近百貨商場販售價格：192  
其他說明：



櫃位名稱：寶泉食品  
商品名稱：太陽餅禮盒(12 入)(傳統麥芽)  
售價：288  
商品份量：600g  
鄰近百貨商場販售價格：288  
其他說明：



櫃位名稱：寶泉食品  
商品名稱：檸檬蛋糕禮盒(10 入)  
售價：320  
商品份量：400g  
鄰近百貨商場販售價格：320  
其他說明：



櫃位名稱：手信坊  
商品名稱：綠豆糕  
售價：360  
商品份量：300g  
鄰近百貨商場販售價格：360  
其他說明：



櫃位名稱：手信坊  
商品名稱：綜合雪果  
售價：420  
商品份量：560g  
鄰近百貨商場販售價格：420  
其他說明：



櫃位名稱：手信坊  
商品名稱：赤太郎  
售價：215  
商品份量：288g  
鄰近百貨商場販售價格：無此商品  
其他說明：清水限定



櫃位名稱：手信坊  
商品名稱：桃小町禮盒(9入)  
售價：630  
商品份量：1,170g  
鄰近百貨商場販售價格：630  
其他說明：



櫃位名稱：西雅圖咖啡  
商品名稱：美式咖啡/小  
售價：90  
商品份量：180ml  
鄰近百貨商場販售價格：90  
其他說明：





LATTE

櫃位名稱：西雅圖咖啡  
商品名稱：拿鐵咖啡/小  
售價：100  
商品份量：180ml  
鄰近百貨商場販售價格：100  
其他說明：



櫃位名稱：西雅圖咖啡  
商品名稱：卡布奇諾/小  
售價：100  
商品份量：180ml  
鄰近百貨商場販售價格：100  
其他說明：



櫃位名稱：西雅圖咖啡  
商品名稱：調味拿鐵/小  
售價：110  
商品份量：180ml  
鄰近百貨商場販售價格：110  
其他說明：



BARISTA

櫃位名稱：西雅圖咖啡  
商品名稱：貝瑞斯塔/小  
售價：100  
商品份量：180ml  
鄰近百貨商場販售價格：100  
其他說明：



櫃位名稱：西雅圖咖啡  
商品名稱：印地安拿鐵/小  
售價：110  
商品份量：180ml  
鄰近百貨商場販售價格：110  
其他說明：



櫃位名稱：西雅圖咖啡  
商品名稱：巧克力咖啡/小  
售價：110  
商品份量：180ml  
鄰近百貨商場販售價格：110  
其他說明：



櫃位名稱：西雅圖咖啡  
商品名稱：銀河酋長/小  
售價：110  
商品份量：180ml  
鄰近百貨商場販售價格：110  
其他說明：



櫃位名稱：西雅圖咖啡  
商品名稱：那蒂諾/小  
售價：110  
商品份量：180ml  
鄰近百貨商場販售價格：110  
其他說明：



櫃位名稱：西雅圖咖啡  
商品名稱：豆奶/米奶拿鐵/小  
售價：100  
商品份量：180ml  
鄰近百貨商場販售價格：100  
其他說明：



櫃位名稱：西雅圖咖啡  
商品名稱：藍山咖啡熱  
售價：160  
商品份量：180ml  
鄰近百貨商場販售價格：160  
其他說明：



櫃位名稱：西雅圖咖啡  
商品名稱：曼巴咖啡熱  
售價：130  
商品份量：180ml  
鄰近百貨商場販售價格：130  
其他說明：



櫃位名稱：西雅圖咖啡  
商品名稱：摩卡爪哇熱  
售價：130  
商品份量：180ml  
鄰近百貨商場販售價格：130  
其他說明：





櫃位名稱：西雅圖咖啡  
商品名稱：巴西咖啡熱  
售價：120  
商品份量：180ml  
鄰近百貨商場販售價格：120  
其他說明：



櫃位名稱：西雅圖咖啡  
商品名稱：西雅圖特調熱  
售價：120  
商品份量：180ml  
鄰近百貨商場販售價格：120  
其他說明：



櫃位名稱：西雅圖咖啡  
商品名稱：濃縮單  
售價：70  
商品份量：30ml  
鄰近百貨商場販售價格：70  
其他說明：



櫃位名稱：西雅圖咖啡  
商品名稱：濃縮雙  
售價：80  
商品份量：60ml  
鄰近百貨商場販售價格：80  
其他說明：



櫃位名稱：西雅圖咖啡  
商品名稱：康寶蘭雙  
售價：90  
商品份量：60ml  
鄰近百貨商場販售價格：90  
其他說明：



櫃位名稱：西雅圖咖啡  
商品名稱：瑪琪雅朵雙  
售價：90  
商品份量：60ml  
鄰近百貨商場販售價格：90  
其他說明：



櫃位名稱：西雅圖咖啡  
商品名稱：美式咖啡熱/中  
售價：100  
商品份量：300ml  
鄰近百貨商場販售價格：100  
其他說明：



櫃位名稱：西雅圖咖啡  
商品名稱：拿鐵咖啡熱/中  
售價：120  
商品份量：300ml  
鄰近百貨商場販售價格：120  
其他說明：



櫃位名稱：西雅圖咖啡  
商品名稱：卡布奇諾咖啡熱/中  
售價：120  
商品份量：300ml  
鄰近百貨商場販售價格：120  
其他說明：



櫃位名稱：西雅圖咖啡  
商品名稱：調味拿鐵熱/中  
售價：130  
商品份量：300ml  
鄰近百貨商場販售價格：130  
其他說明：



BARISTA

櫃位名稱：西雅圖咖啡  
商品名稱：貝瑞斯塔熱/中  
售價：120  
商品份量：300ml  
鄰近百貨商場販售價格：120  
其他說明：



櫃位名稱：西雅圖咖啡  
商品名稱：巧克力牛奶咖啡熱/中  
售價：130  
商品份量：300ml  
鄰近百貨商場販售價格：130  
其他說明：





櫃位名稱：西雅圖咖啡  
商品名稱：美式咖啡熱/大  
售價：110  
商品份量：420ml  
鄰近百貨商場販售價格：110  
其他說明：



櫃位名稱：西雅圖咖啡  
商品名稱：拿鐵咖啡熱/大  
售價：140  
商品份量：420ml  
鄰近百貨商場販售價格：140  
其他說明：



櫃位名稱：西雅圖咖啡  
商品名稱：卡布奇諾咖啡熱/大  
售價：140  
商品份量：420ml  
鄰近百貨商場販售價格：140  
其他說明：



櫃位名稱：西雅圖咖啡  
商品名稱：調味拿鐵熱/大  
售價：150  
商品份量：420ml  
鄰近百貨商場販售價格：150  
其他說明：



BARISTA

櫃位名稱：西雅圖咖啡  
商品名稱：貝瑞斯塔熱/大  
售價：140  
商品份量：420ml  
鄰近百貨商場販售價格：140  
其他說明：



櫃位名稱：西雅圖咖啡  
商品名稱：巧克力牛奶咖啡熱/大  
售價：150  
商品份量：420ml  
鄰近百貨商場販售價格：150  
其他說明：



櫃位名稱：西雅圖咖啡  
商品名稱：銀河酋長熱/中  
售價：130  
商品份量：300ml  
鄰近百貨商場販售價格：130  
其他說明：



櫃位名稱：西雅圖咖啡  
商品名稱：印地安拿鐵熱/中  
售價：130  
商品份量：300ml  
鄰近百貨商場販售價格：130  
其他說明：



LATTINO

櫃位名稱：西雅圖咖啡  
商品名稱：那蒂諾熱/中  
售價：130  
商品份量：300ml  
鄰近百貨商場販售價格：130  
其他說明：



櫃位名稱：西雅圖咖啡  
商品名稱：豆奶/米奶拿鐵熱/中  
售價：110  
商品份量：300ml  
鄰近百貨商場販售價格：110  
其他說明：



櫃位名稱：西雅圖咖啡  
商品名稱：銀河酋長熱/大  
售價：150  
商品份量：420ml  
鄰近百貨商場販售價格：150  
其他說明：



櫃位名稱：西雅圖咖啡  
商品名稱：印地安拿鐵熱/大  
售價：150  
商品份量：420ml  
鄰近百貨商場販售價格：150  
其他說明：





LATTINO

櫃位名稱：西雅圖咖啡  
商品名稱：那蒂諾熱/大  
售價：150  
商品份量：420ml  
鄰近百貨商場販售價格：150  
其他說明：



櫃位名稱：西雅圖咖啡  
商品名稱：美式咖啡冰/中  
售價：100  
商品份量：300ml  
鄰近百貨商場販售價格：100  
其他說明：



ICED LATTE

櫃位名稱：西雅圖咖啡  
商品名稱：拿鐵咖啡冰/中  
售價：120  
商品份量：300ml  
鄰近百貨商場販售價格：120  
其他說明：



ICED CAPPUCCINO

櫃位名稱：西雅圖咖啡  
商品名稱：卡布奇諾咖啡冰/中  
售價：120  
商品份量：300ml  
鄰近百貨商場販售價格：120  
其他說明：



櫃位名稱：西雅圖咖啡  
商品名稱：調味拿鐵冰/中  
售價：130  
商品份量：300ml  
鄰近百貨商場販售價格：130  
其他說明：



櫃位名稱：西雅圖咖啡  
商品名稱：貝瑞斯塔冰/中  
售價：120  
商品份量：300ml  
鄰近百貨商場販售價格：120  
其他說明：



櫃位名稱：西雅圖咖啡  
商品名稱：巧克力牛奶咖啡冰/中  
售價：130  
商品份量：300ml  
鄰近百貨商場販售價格：130  
其他說明：



櫃位名稱：西雅圖咖啡  
商品名稱：美式咖啡冰/大  
售價：110  
商品份量：420ml  
鄰近百貨商場販售價格：110  
其他說明：



ICED LATTE

櫃位名稱：西雅圖咖啡  
商品名稱：拿鐵咖啡冰/大  
售價：140  
商品份量：420ml  
鄰近百貨商場販售價格：140  
其他說明：



ICED CAPPUCCINO

櫃位名稱：西雅圖咖啡  
商品名稱：卡布奇諾咖啡冰/大  
售價：140  
商品份量：420ml  
鄰近百貨商場販售價格：140  
其他說明：



櫃位名稱：西雅圖咖啡  
商品名稱：調味拿鐵冰/大  
售價：150  
商品份量：420ml  
鄰近百貨商場販售價格：150  
其他說明：



櫃位名稱：西雅圖咖啡  
商品名稱：貝瑞斯塔冰/大  
售價：140  
商品份量：420ml  
鄰近百貨商場販售價格：140  
其他說明：





櫃位名稱：西雅圖咖啡  
商品名稱：巧克力牛奶咖啡冰/大  
售價：150  
商品份量：420ml  
鄰近百貨商場販售價格：150  
其他說明：



櫃位名稱：西雅圖咖啡  
商品名稱：銀河酋長冰/中  
售價：130  
商品份量：300ml  
鄰近百貨商場販售價格：130  
其他說明：



櫃位名稱：西雅圖咖啡  
商品名稱：印地安拿鐵冰/中  
售價：130  
商品份量：300ml  
鄰近百貨商場販售價格：130  
其他說明：



櫃位名稱：西雅圖咖啡  
商品名稱：那蒂諾冰/中  
售價：130  
商品份量：300ml  
鄰近百貨商場販售價格：130  
其他說明：



櫃位名稱：西雅圖咖啡  
商品名稱：豆奶/米奶拿鐵冰/中  
售價：110  
商品份量：300ml  
鄰近百貨商場販售價格：110  
其他說明：



櫃位名稱：西雅圖咖啡  
商品名稱：銀河酋長冰/大  
售價：150  
商品份量：420ml  
鄰近百貨商場販售價格：150  
其他說明：



櫃位名稱：西雅圖咖啡  
商品名稱：印地安拿鐵冰/大  
售價：150  
商品份量：420ml  
鄰近百貨商場販售價格：150  
其他說明：



櫃位名稱：西雅圖咖啡  
商品名稱：那蒂諾冰/大  
售價：150  
商品份量：420ml  
鄰近百貨商場販售價格：150  
其他說明：



COFFEE FRIO

櫃位名稱：西雅圖咖啡  
商品名稱：咖啡冰沙/中  
售價：120  
商品份量：300ml  
鄰近百貨商場販售價格：120  
其他說明：



櫃位名稱：西雅圖咖啡  
商品名稱：巧克力牛奶冰沙/中  
售價：120  
商品份量：300ml  
鄰近百貨商場販售價格：120  
其他說明：



櫃位名稱：西雅圖咖啡  
商品名稱：巧酥咖啡冰沙/中  
售價：130  
商品份量：300ml  
鄰近百貨商場販售價格：130  
其他說明：



櫃位名稱：西雅圖咖啡  
商品名稱：藍莓巧酥咖啡冰沙/中  
售價：130  
商品份量：300ml  
鄰近百貨商場販售價格：130  
其他說明：





櫃位名稱：西雅圖咖啡  
商品名稱：野莓優格冰沙/中  
售價：110  
商品份量：300ml  
鄰近百貨商場販售價格：110  
其他說明：



櫃位名稱：西雅圖咖啡  
商品名稱：夏果園冰沙/中  
售價：110  
商品份量：300ml  
鄰近百貨商場販售價格：110  
其他說明：



櫃位名稱：西雅圖咖啡  
商品名稱：咖啡冰沙/大  
售價：130  
商品份量：420ml  
鄰近百貨商場販售價格：130  
其他說明：



櫃位名稱：西雅圖咖啡  
商品名稱：巧克力牛奶冰沙/大  
售價：130  
商品份量：420ml  
鄰近百貨商場販售價格：130  
其他說明：



櫃位名稱：西雅圖咖啡  
商品名稱：巧酥咖啡冰沙/大  
售價：140  
商品份量：420ml  
鄰近百貨商場販售價格：140  
其他說明：



櫃位名稱：西雅圖咖啡  
商品名稱：藍莓巧酥咖啡冰沙/大  
售價：140  
商品份量：420ml  
鄰近百貨商場販售價格：140  
其他說明：



櫃位名稱：西雅圖咖啡  
商品名稱：野莓優格冰沙/大  
售價：120  
商品份量：420ml  
鄰近百貨商場販售價格：120  
其他說明：



櫃位名稱：西雅圖咖啡  
商品名稱：夏果園冰沙/大  
售價：120  
商品份量：420ml  
鄰近百貨商場販售價格：120  
其他說明：



櫃位名稱：西雅圖咖啡  
商品名稱：可可熱  
售價：100  
商品份量：300ml  
鄰近百貨商場販售價格：100  
其他說明：



櫃位名稱：西雅圖咖啡  
商品名稱：牛奶熱  
售價：100  
商品份量：300ml  
鄰近百貨商場販售價格：100  
其他說明：



櫃位名稱：西雅圖咖啡  
商品名稱：可可冰  
售價：100  
商品份量：420ml  
鄰近百貨商場販售價格：100  
其他說明：



櫃位名稱：西雅圖咖啡  
商品名稱：牛奶冰  
售價：100  
商品份量：420ml  
鄰近百貨商場販售價格：100  
其他說明：





櫃位名稱：西雅圖咖啡  
商品名稱：約克夏奶茶熱  
售價：100  
商品份量：300ml  
鄰近百貨商場販售價格：100  
其他說明：



櫃位名稱：西雅圖咖啡  
商品名稱：愛爾蘭奶茶熱  
售價：100  
商品份量：300ml  
鄰近百貨商場販售價格：100  
其他說明：



櫃位名稱：西雅圖咖啡  
商品名稱：皇家貴族奶茶熱  
售價：100  
商品份量：300ml  
鄰近百貨商場販售價格：100  
其他說明：



櫃位名稱：西雅圖咖啡  
商品名稱：普羅旺斯奶茶熱  
售價：100  
商品份量：300ml  
鄰近百貨商場販售價格：100  
其他說明：



櫃位名稱：西雅圖咖啡  
商品名稱：波旁奶茶熱  
售價：100  
商品份量：300ml  
鄰近百貨商場販售價格：100  
其他說明：



櫃位名稱：西雅圖咖啡  
商品名稱：約克夏奶茶冰  
售價：110  
商品份量：420ml  
鄰近百貨商場販售價格：110  
其他說明：



櫃位名稱：西雅圖咖啡  
商品名稱：愛爾蘭奶茶冰  
售價：110  
商品份量：420ml  
鄰近百貨商場販售價格：110  
其他說明：



櫃位名稱：西雅圖咖啡  
商品名稱：皇家貴族奶茶冰  
售價：110  
商品份量：420ml  
鄰近百貨商場販售價格：110  
其他說明：



櫃位名稱：西雅圖咖啡  
商品名稱：普羅旺斯奶茶冰  
售價：110  
商品份量：420ml  
鄰近百貨商場販售價格：110  
其他說明：



櫃位名稱：西雅圖咖啡  
商品名稱：波旁奶茶冰  
售價：110  
商品份量：420ml  
鄰近百貨商場販售價格：110  
其他說明：



櫃位名稱：西雅圖咖啡  
商品名稱：葡萄藍莓茶熱  
售價：100  
商品份量：300ml  
鄰近百貨商場販售價格：100  
其他說明：



櫃位名稱：西雅圖咖啡  
商品名稱：蜜桃薔薇茶熱  
售價：100  
商品份量：300ml  
鄰近百貨商場販售價格：100  
其他說明：





櫃位名稱：西雅圖咖啡  
商品名稱：茉莉薄荷茶熱  
售價：100  
商品份量：300ml  
鄰近百貨商場販售價格：100  
其他說明：



櫃位名稱：西雅圖咖啡  
商品名稱：蛋糕  
售價：80  
商品份量：110g  
鄰近百貨商場販售價格：80  
其他說明：



櫃位名稱：西雅圖咖啡  
商品名稱：德式布丁塔  
售價：90  
商品份量：240g  
鄰近百貨商場販售價格：90  
其他說明：



櫃位名稱：西雅圖咖啡  
商品名稱：厚片吐司  
售價：50  
商品份量：80g  
鄰近百貨商場販售價格：50  
其他說明：



櫃位名稱：西雅圖咖啡  
商品名稱：香蒜厚片  
售價：60  
商品份量：90g  
鄰近百貨商場販售價格：60  
其他說明：



櫃位名稱：西雅圖咖啡  
商品名稱：法式吐司  
售價：85  
商品份量：270g  
鄰近百貨商場販售價格：75  
其他說明：



櫃位名稱：西雅圖咖啡  
商品名稱：燻雞肉起司三明治  
售價：95  
商品份量：190g  
鄰近百貨商場販售價格：95  
其他說明：



櫃位名稱：西雅圖咖啡  
商品名稱：素貝果堡  
售價：95  
商品份量：160g  
鄰近百貨商場販售價格：95  
其他說明：



櫃位名稱：西雅圖咖啡  
商品名稱：夏威夷貝果堡  
售價：100  
商品份量：180g  
鄰近百貨商場販售價格：100  
其他說明：



櫃位名稱：西雅圖咖啡  
商品名稱：雞肉貝果堡  
售價：110  
商品份量：230g  
鄰近百貨商場販售價格：110  
其他說明：



櫃位名稱：西雅圖咖啡  
商品名稱：燻牛肉貝果堡  
售價：120  
商品份量：215g  
鄰近百貨商場販售價格：120  
其他說明：



櫃位名稱：西雅圖咖啡  
商品名稱：鮭魚貝果堡  
售價：125  
商品份量：235g  
鄰近百貨商場販售價格：125  
其他說明：





櫃位名稱：西雅圖咖啡  
商品名稱：義大利肉醬麵  
售價：130  
商品份量：400g  
鄰近百貨商場販售價格：130  
其他說明：



櫃位名稱：西雅圖咖啡  
商品名稱：羅宋燴牛肉  
售價：130  
商品份量：470g  
鄰近百貨商場販售價格：130  
其他說明：



櫃位名稱：西雅圖咖啡  
商品名稱：義式香草雞腿排  
售價：150  
商品份量：440g  
鄰近百貨商場販售價格：150  
其他說明：



櫃位名稱：西雅圖咖啡  
商品名稱：法式燻雞  
售價：75  
商品份量：170  
鄰近百貨商場販售價格：75  
其他說明：



櫃位名稱：西雅圖咖啡  
商品名稱：法式鮪魚  
售價：75  
商品份量：160  
鄰近百貨商場販售價格：75  
其他說明：



櫃位名稱：東港魚鄉  
商品名稱：旗魚丸燒小份  
售價：60  
商品份量：85g  
鄰近百貨商場販售價格：60  
其他說明：



櫃位名稱：東港魚鄉  
商品名稱：旗魚丸燒大份  
售價：100  
商品份量：170g  
鄰近百貨商場販售價格：100  
其他說明：



櫃位名稱：東港魚鄉  
商品名稱：旗魚條燒  
售價：80  
商品份量：125g  
鄰近百貨商場販售價格：80  
其他說明：



櫃位名稱：東港魚鄉  
商品名稱：旗魚條燒大份  
售價：150  
商品份量：250g  
鄰近百貨商場販售價格：150  
其他說明：



櫃位名稱：東港魚鄉  
商品名稱：黃金小卷  
售價：200  
商品份量：150g  
鄰近百貨商場販售價格：200  
其他說明：



櫃位名稱：東港魚鄉  
商品名稱：旗魚蛋燒  
售價：100  
商品份量：175g  
鄰近百貨商場販售價格：100  
其他說明：



櫃位名稱：愛爾蘭瘋薯  
商品名稱：特調起司薯條  
售價：125  
商品份量：250g  
鄰近百貨商場販售價格：125  
其他說明：





櫃位名稱：愛爾蘭瘋薯

商品名稱：招牌酸奶油醬薯條

售價：95

商品份量：250g

鄰近百貨商場販售價格：95

其他說明：



櫃位名稱：愛爾蘭瘋薯

商品名稱：特調肉醬薯條

售價：90

商品份量：250g

鄰近百貨商場販售價格：90

其他說明：



櫃位名稱：愛爾蘭瘋薯

商品名稱：蜂蜜芥末醬薯條

售價：90

商品份量：250g

鄰近百貨商場販售價格：90

其他說明：



櫃位名稱：愛爾蘭瘋薯

商品名稱：蕃茄披薩醬薯條

售價：90

商品份量：250g

鄰近百貨商場販售價格：90

其他說明：



櫃位名稱：愛爾蘭瘋薯  
商品名稱：優格奶油醬薯條  
售價：85  
商品份量：250g  
鄰近百貨商場販售價格：85  
其他說明：



櫃位名稱：愛爾蘭瘋薯  
商品名稱：山葵美乃茲薯條  
售價：85  
商品份量：250g  
鄰近百貨商場販售價格：85  
其他說明：



櫃位名稱：愛爾蘭瘋薯  
商品名稱：酸黃瓜美乃茲薯條  
售價：85  
商品份量：250g  
鄰近百貨商場販售價格：85  
其他說明：



櫃位名稱：愛爾蘭瘋薯  
商品名稱：水果蛋黃醬薯條  
售價：85  
商品份量：250g  
鄰近百貨商場販售價格：85  
其他說明：



櫃位名稱：愛爾蘭瘋薯  
商品名稱：草莓氣泡飲  
售價：75  
商品份量：500ml  
鄰近百貨商場販售價格：75  
其他說明：



櫃位名稱：愛爾蘭瘋薯  
商品名稱：甘梅胡椒薯條  
售價：70  
商品份量：250g  
鄰近百貨商場販售價格：70  
其他說明：



櫃位名稱：愛爾蘭瘋薯  
商品名稱：海苔薯條  
售價：70  
商品份量：250g  
鄰近百貨商場販售價格：70  
其他說明：



櫃位名稱：愛爾蘭瘋薯  
商品名稱：香蒜薯條  
售價：70  
商品份量：250g  
鄰近百貨商場販售價格：70  
其他說明：





櫃位名稱：愛爾蘭瘋薯  
商品名稱：咖哩薯條  
售價：70  
商品份量：250g  
鄰近百貨商場販售價格：70  
其他說明：



櫃位名稱：愛爾蘭瘋薯  
商品名稱：焗烤馬鈴薯皮  
售價：150  
商品份量：290g  
鄰近百貨商場販售價格：150  
其他說明：



櫃位名稱：愛爾蘭瘋薯  
商品名稱：布朗斯雞翅  
售價：85  
商品份量：170g  
鄰近百貨商場販售價格：85  
其他說明：



櫃位名稱：愛爾蘭瘋薯  
商品名稱：布朗斯棒棒腿  
售價：85  
商品份量：220g  
鄰近百貨商場販售價格：85  
其他說明：



櫃位名稱：愛爾蘭瘋薯  
商品名稱：香檸雞柳條  
售價：85  
商品份量：150g  
鄰近百貨商場販售價格：85  
其他說明：



櫃位名稱：愛爾蘭瘋薯  
商品名稱：香檸雞米花  
售價：85  
商品份量：170g  
鄰近百貨商場販售價格：85  
其他說明：



櫃位名稱：愛爾蘭瘋薯  
商品名稱：芝心起司棒  
售價：85  
商品份量：135g  
鄰近百貨商場販售價格：85  
其他說明：



櫃位名稱：愛爾蘭瘋薯  
商品名稱：蓋爾洋蔥圈  
售價：85  
商品份量：130g  
鄰近百貨商場販售價格：85  
其他說明：



櫃位名稱：愛爾蘭瘋薯

商品名稱：黃金薯球

售價：65

商品份量：200g

鄰近百貨商場販售價格：65

其他說明：



櫃位名稱：愛爾蘭瘋薯

商品名稱：雷斯特香腸熱狗堡

售價：75

商品份量：150g

鄰近百貨商場販售價格：75

其他說明：



櫃位名稱：愛爾蘭瘋薯

商品名稱：新鮮水果茶冰

售價：75

商品份量：500ml

鄰近百貨商場販售價格：75

其他說明：



櫃位名稱：愛爾蘭瘋薯

商品名稱：水果果粒茶冰

售價：75

商品份量：500ml

鄰近百貨商場販售價格：75

其他說明：





櫃位名稱：愛爾蘭瘋薯  
商品名稱：蜂蜜柚子茶冰  
售價：65  
商品份量：500ml  
鄰近百貨商場販售價格：65  
其他說明：



櫃位名稱：愛爾蘭瘋薯  
商品名稱：桂圓紅棗茶冰  
售價：65  
商品份量：500ml  
鄰近百貨商場販售價格：65  
其他說明：



櫃位名稱：愛爾蘭瘋薯  
商品名稱：英式紅茶冰  
售價：45  
商品份量：500ml  
鄰近百貨商場販售價格：45  
其他說明：



櫃位名稱：愛爾蘭瘋薯  
商品名稱：香濃奶茶冰  
售價：55  
商品份量：500ml  
鄰近百貨商場販售價格：55  
其他說明：



櫃位名稱：愛爾蘭瘋薯  
商品名稱：可樂  
售價：30  
商品份量：500ml  
鄰近百貨商場販售價格：30  
其他說明：



櫃位名稱：愛爾蘭瘋薯  
商品名稱：油沏綠茶  
售價：45  
商品份量：500ml  
鄰近百貨商場販售價格：45  
其他說明：



櫃位名稱：愛爾蘭瘋薯  
商品名稱：蜂蜜柚子茶熱  
售價：65  
商品份量：360ml  
鄰近百貨商場販售價格：65  
其他說明：



櫃位名稱：愛爾蘭瘋薯  
商品名稱：桂圓紅棗茶熱  
售價：65  
商品份量：360ml  
鄰近百貨商場販售價格：65  
其他說明：



櫃位名稱：愛爾蘭瘋薯  
商品名稱：熱巧克力熱  
售價：55  
商品份量：360ml  
鄰近百貨商場販售價格：55  
其他說明：



櫃位名稱：愛爾蘭瘋薯  
商品名稱：香濃奶茶熱  
售價：55  
商品份量：360ml  
鄰近百貨商場販售價格：55  
其他說明：



櫃位名稱：愛爾蘭瘋薯  
商品名稱：英式紅茶熱  
售價：45  
商品份量：360ml  
鄰近百貨商場販售價格：45  
其他說明：



櫃位名稱：愛爾蘭瘋薯  
商品名稱：愛爾蘭瘋薯 A 餐  
售價：230  
商品份量：940g  
鄰近百貨商場販售價格：230  
其他說明：





櫃位名稱：愛爾蘭瘋薯  
商品名稱：愛爾蘭瘋薯 B 餐  
售價：180  
商品份量：880g  
鄰近百貨商場販售價格：180  
其他說明：



櫃位名稱：愛爾蘭瘋薯  
商品名稱：愛爾蘭瘋薯 C 餐  
售價：150  
商品份量：850g  
鄰近百貨商場販售價格：150  
其他說明：



櫃位名稱：愛爾蘭瘋薯  
商品名稱：原味薯條  
售價：70  
商品份量：250g  
鄰近百貨商場販售價格：70  
其他說明：



櫃位名稱：徹思叔叔  
商品名稱：起司蛋糕  
售價：199  
商品份量：344g  
鄰近百貨商場販售價格：199  
其他說明：



櫃位名稱：熊厚呷  
商品名稱：無骨鹽酥雞(小)  
售價：55  
商品份量：116g  
鄰近百貨商場販售價格：55  
其他說明：



櫃位名稱：熊厚呷  
商品名稱：無骨鹽酥雞(大)  
售價：100  
商品份量：220g  
鄰近百貨商場販售價格：100  
其他說明：



櫃位名稱：熊厚呷  
商品名稱：雞皮  
售價：30  
商品份量：103g  
鄰近百貨商場販售價格：30  
其他說明：



櫃位名稱：熊厚呷  
商品名稱：深海魷魚(小)  
售價：50  
商品份量：114g  
鄰近百貨商場販售價格：50  
其他說明：



櫃位名稱：熊厚呷  
商品名稱：深海魷魚(大)  
售價：80  
商品份量：180g  
鄰近百貨商場販售價格：100  
其他說明：



櫃位名稱：熊厚呷  
商品名稱：甜不辣  
售價：20  
商品份量：106g  
鄰近百貨商場販售價格：30  
其他說明：



櫃位名稱：熊厚呷  
商品名稱：花枝丸  
售價：25  
商品份量：64g  
鄰近百貨商場販售價格：25  
其他說明：



櫃位名稱：熊厚呷  
商品名稱：黃金薯條(梅香)  
售價：40  
商品份量：240g  
鄰近百貨商場販售價格：50  
其他說明：





櫃位名稱：熊厚呷  
商品名稱：脆薯條  
售價：30  
商品份量：125g  
鄰近百貨商場販售價格：30  
其他說明：



櫃位名稱：熊厚呷  
商品名稱：雞蛋豆腐  
售價：25  
商品份量：157g  
鄰近百貨商場販售價格：30  
其他說明：



櫃位名稱：熊厚呷  
商品名稱：百頁豆腐  
售價：15  
商品份量：95g  
鄰近百貨商場販售價格：30  
其他說明：



櫃位名稱：熊厚呷  
商品名稱：米血糕  
售價：20  
商品份量：130g  
鄰近百貨商場販售價格：30  
其他說明：



櫃位名稱：熊厚呷  
商品名稱：花椰菜  
售價：30  
商品份量：154g  
鄰近百貨商場販售價格：30  
其他說明：



櫃位名稱：熊厚呷  
商品名稱：杏鮑菇  
售價：50  
商品份量：85g  
鄰近百貨商場販售價格：50  
其他說明：



櫃位名稱：熊厚呷  
商品名稱：小黃瓜  
售價：20  
商品份量：126g  
鄰近百貨商場販售價格：25  
其他說明：