



櫃位名稱：新東陽超市

商品名稱：大香雞排

售價：59

商品份量：250 g

鄰近百貨商場販售價格：鄰近商家無此商品

其他說明：無



櫃位名稱：新東陽超市

商品名稱：醃製大烤腿

售價：60

商品份量：260 g

鄰近百貨商場販售價格：鄰近商家無此商品

其他說明：無



櫃位名稱：新東陽超市

商品名稱：原味棒腿

售價：43

商品份量：130 g

鄰近百貨商場販售價格：44/130 g

其他說明：無



櫃位名稱：新東陽超市

商品名稱：辣味棒腿

售價：43

商品份量：130 g

鄰近百貨商場販售價格：45/130 g

其他說明：無



櫃位名稱：新東陽超市

商品名稱：原味腿排

售價：43

商品份量：150 g

鄰近百貨商場販售價格：44/150 g

其他說明：無



櫃位名稱：新東陽超市

商品名稱：辣味腿排

售價：43

商品份量：150 g

鄰近百貨商場販售價格：44/150 g

其他說明：無



櫃位名稱：新東陽超市

商品名稱：雞塊

售價：50

商品份量：26 g *6 塊

鄰近百貨商場販售價格：75/180 g

其他說明：無



櫃位名稱：新東陽超市

商品名稱：豬排便當

售價：69

商品份量：490 g

鄰近百貨商場販售價格：75/580 g

其他說明：無



櫃位名稱：新東陽超市

商品名稱：炸棒腿便當

售價：75

商品份量：490 g

鄰近百貨商場販售價格：90/650 g

其他說明：無



櫃位名稱：新東陽超市

商品名稱：炸雞腿排便當

售價：75

商品份量：510 g

鄰近百貨商場販售價格：鄰近商家無此商品

其他說明：無



櫃位名稱：新東陽超市

商品名稱：客家鹹豬肉便當

售價：55

商品份量：390 g

鄰近百貨商場販售價格：鄰近商家無此商品

其他說明：無



櫃位名稱：新東陽超市

商品名稱：手工龍鳳腿

售價：20

商品份量：90 g

鄰近百貨商場販售價格：鄰近商家無此商品

其他說明：無



櫃位名稱：新東陽超市
商品名稱：大豬血糕(黑輪白)
售價：20
商品份量：150 g
鄰近百貨商場販售價格：15/120 g
其他說明：無



櫃位名稱：新東陽超市
商品名稱：玉米
售價：12
商品份量：90 g
鄰近百貨商場販售價格：12/90 g
其他說明：無



櫃位名稱：新東陽超市
商品名稱：大黑輪
售價：20
商品份量：75 g
鄰近百貨商場販售價格：12/45 g
其他說明：無



櫃位名稱：新東陽超市
商品名稱：烤蕃薯
售價：30
商品份量：135 g
鄰近百貨商場販售價格：30/135 g
其他說明：無



櫃位名稱：新東陽超市

商品名稱：胡椒餅

售價：40

商品份量：170 g

鄰近百貨商場販售價格：鄰近商家無此商品

其他說明：無



櫃位名稱：新東陽超市

商品名稱：蝦肉高麗菜卷

售價：20

商品份量：65 g /條

鄰近百貨商場販售價格：15/50 g

其他說明：無



櫃位名稱：新東陽超市

商品名稱：新東陽德式香腸

售價：15

商品份量：40 g

鄰近百貨商場販售價格：15/40 g

其他說明：無



櫃位名稱：新東陽超市

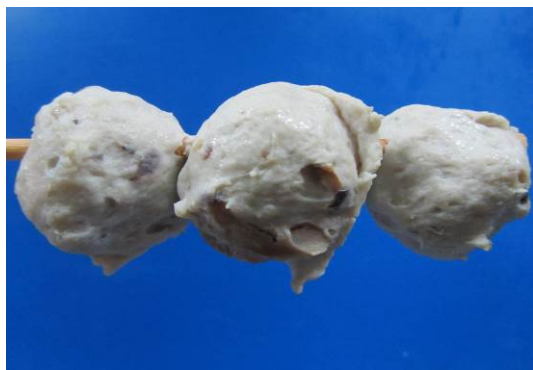
商品名稱：龍蝦棒

售價：15

商品份量：45 g/支

鄰近百貨商場販售價格：15/45 g

其他說明：無



櫃位名稱：新東陽超市

商品名稱：香菇丸

售價：15

商品份量：65 g /3 粒/支

鄰近百貨商場販售價格：鄰近商家無此商品

其他說明：無



櫃位名稱：新東陽超市

商品名稱：白玉蘿蔔

售價：12

商品份量：70 g

鄰近百貨商場販售價格：12/70 g

其他說明：無



櫃位名稱：新東陽超市

商品名稱：滷米血糕

售價：21

商品份量：100 g

鄰近百貨商場販售價格：12/55 g

其他說明：無



櫃位名稱：新東陽超市

商品名稱：花枝串燒

售價：15

商品份量：50 g /串

鄰近百貨商場販售價格：鄰近商家無此商品

其他說明：無



櫃位名稱：新東陽超市

商品名稱：茶碗蒸

售價：40

商品份量：250 g

鄰近百貨商場販售價格：鄰近商家無此商品

其他說明：無



櫃位名稱：新東陽超市

商品名稱：宜蘭蔥肉餅(煎)

售價：40

商品份量：200 g

鄰近百貨商場販售價格：鄰近商家無此商品

其他說明：無



櫃位名稱：新東陽超市

商品名稱：糯米腸

售價：25

商品份量：150 g /條

鄰近百貨商場販售價格：28/165 g

其他說明：無



櫃位名稱：新東陽超市

商品名稱：炸牛蒡天

售價：35

商品份量：75 g *2 片/份

鄰近百貨商場販售價格：鄰近商家無此商品

其他說明：無



櫃位名稱：新東陽超市

商品名稱：三絲丸

售價：15

商品份量：60 g

鄰近百貨商場販售價格：15/60 g

其他說明：無



櫃位名稱：新東陽超市

商品名稱：翡翠蝦卷

售價：15

商品份量：60 g /支

鄰近百貨商場販售價格：15/45 g

其他說明：鄰近便利商店為龍蝦魚卵卷



櫃位名稱：新東陽超市

商品名稱：魚豆腐

售價：15

商品份量：45 g

鄰近百貨商場販售價格：12/36 g

其他說明：無



櫃位名稱：新東陽超市

商品名稱：黃金魚蛋

售價：15

商品份量：45 g

鄰近百貨商場販售價格：15/45 g

其他說明：無



櫃位名稱：新東陽超市
商品名稱：滷百頁豆腐
售價：21
商品份量：100 g
鄰近百貨商場販售價格：12/55 g
其他說明：無



櫃位名稱：新東陽超市
商品名稱：雞捲
售價：25
商品份量：100 g
鄰近百貨商場販售價格：鄰近商家無此商品
其他說明：無



櫃位名稱：新東陽超市
商品名稱：大肉包
售價：20
商品份量：100 g
鄰近百貨商場販售價格：20/100 g
其他說明：無



櫃位名稱：新東陽超市
商品名稱：熱狗
售價：20
商品份量：75 g
鄰近百貨商場販售價格：22/75 g
其他說明：無



櫃位名稱：新東陽超市

商品名稱：芋頭米糕

售價：25

商品份量：100 g /個

鄰近百貨商場販售價格：鄰近商家無此商品

其他說明：無



櫃位名稱：新東陽超市

商品名稱：地瓜米糕

售價：25

商品份量：100 g /個

鄰近百貨商場販售價格：鄰近商家無此商品

其他說明：無



櫃位名稱：新東陽超市

商品名稱：鹹年糕

售價：25

商品份量：100 g /個

鄰近百貨商場販售價格：鄰近商家無此商品

其他說明：無



櫃位名稱：新東陽超市

商品名稱：艾粄

售價：25

商品份量：100 g /個

鄰近百貨商場販售價格：鄰近商家無此商品

其他說明：無



櫃位名稱：新東陽超市

商品名稱：紅豆糕

售價：25

商品份量：100 g /個

鄰近百貨商場販售價格：鄰近商家無此商品

其他說明：無



櫃位名稱：新東陽超市

商品名稱：新東陽高粱酒香腸

售價：35

商品份量：60 g

鄰近百貨商場販售價格：鄰近商家無此商品

其他說明：無



櫃位名稱：新東陽超市

商品名稱：香蒜吐司

售價：25

商品份量：60 g

鄰近百貨商場販售價格：鄰近商家無此商品

其他說明：無



櫃位名稱：新東陽超市

商品名稱：拿鐵咖啡

售價：45

商品份量：390g

鄰近百貨商場販售價格：鄰近商家無此商品

其他說明：無



櫃位名稱：新東陽超市

商品名稱：美式咖啡

售價：35

商品份量：390 g

鄰近百貨商場販售價格：鄰近商家無此商品

其他說明：無



櫃位名稱：新東陽超市

商品名稱：素養生五穀粽素

售價：40

商品份量：150 g

鄰近百貨商場販售價格：鄰近商家無此商品

其他說明：無



櫃位名稱：新東陽超市

商品名稱：客家飯桶粽

售價：40

商品份量：180 g

鄰近百貨商場販售價格：鄰近商家無此商品

其他說明：無



櫃位名稱：三商巧福

商品名稱：古早味雞腿飯

售價：109

商品份量：510g/碗

鄰近百貨商場販售價格：連鎖櫃位均一價

其他說明：無



櫃位名稱：三商巧福

商品名稱：古早味炸雞腿

售價：60

商品份量：160g/隻

鄰近百貨商場販售價格：連鎖櫃位均一價

其他說明：無



櫃位名稱：三商巧福

商品名稱：超值杯飲料

售價：35

商品份量：660cc/杯

鄰近百貨商場販售價格：連鎖櫃位均一價

其他說明：無



櫃位名稱：三商巧福

商品名稱：滷味豬耳朵

售價：35

商品份量：65 g /盤

鄰近百貨商場販售價格：連鎖櫃位均一價

其他說明：無



櫃位名稱：三商巧福

商品名稱：滷排骨

售價：50

商品份量：95 g /片

鄰近百貨商場販售價格：連鎖櫃位均一價

其他說明：無



櫃位名稱：三商巧福

商品名稱：原汁牛肉麵/細粉

售價：99

商品份量：630 g /碗

鄰近百貨商場販售價格：連鎖櫃位均一價

其他說明：無



櫃位名稱：三商巧福

商品名稱：蘭州雙寶牛肉拉麵

售價：139

商品份量：630 g /碗

鄰近百貨商場販售價格：連鎖櫃位均一價

其他說明：無



櫃位名稱：三商巧福

商品名稱：半筋半肉牛肉麵/細粉

售價：109

商品份量：630 g /碗

鄰近百貨商場販售價格：連鎖櫃位均一價

其他說明：無



櫃位名稱：三商巧福

商品名稱：原滷豆干

售價：35

商品份量：192 g /盤

鄰近百貨商場販售價格：連鎖櫃位均一價

其他說明：無



櫃位名稱：三商巧福

商品名稱：叻沙牛肉麵

售價：109

商品份量：680 g /碗

鄰近百貨商場販售價格：連鎖櫃位均一價

其他說明：無



櫃位名稱：三商巧福

商品名稱：清燉牛肉麵/細粉

售價：99

商品份量：655 g /碗

鄰近百貨商場販售價格：連鎖櫃位均一價

其他說明：無



櫃位名稱：三商巧福

商品名稱：牛三寶牛肉麵/細粉

售價：115

商品份量：655 g /碗

鄰近百貨商場販售價格：連鎖櫃位均一價

其他說明：無



櫃位名稱：三商巧福

商品名稱：牛肉壽喜飯

售價：109

商品份量：505 g /碗

鄰近百貨商場販售價格：連鎖櫃位均一價

其他說明：無



櫃位名稱：三商巧福

商品名稱：牛肉炸醬麵

售價：69

商品份量：260 g /碗

鄰近百貨商場販售價格：連鎖櫃位均一價

其他說明：無



櫃位名稱：三商巧福

商品名稱：現燙青菜

售價：35

商品份量：135 g /盤

鄰近百貨商場販售價格：連鎖櫃位均一價

其他說明：無



櫃位名稱：三商巧福

商品名稱：皮蛋豆腐

售價：35

商品份量：242 g /盤

鄰近百貨商場販售價格：連鎖櫃位均一價

其他說明：無



櫃位名稱：三商巧福

商品名稱：紅燒排骨飯

售價：99

商品份量：565 g /碗

鄰近百貨商場販售價格：連鎖櫃位均一價

其他說明：無



櫃位名稱：三商巧福

商品名稱：芝麻牛蒡絲

售價：35

商品份量：70 g /盤

鄰近百貨商場販售價格：連鎖櫃位均一價

其他說明：無



櫃位名稱：三商巧福

商品名稱：超大盛牛肉壽喜飯/麵

售價：109

商品份量：505 g /碗

鄰近百貨商場販售價格：連鎖櫃位均一價

其他說明：無



櫃位名稱：三商巧福

商品名稱：韓國泡菜

售價：35

商品份量：100 g /盤

鄰近百貨商場販售價格：連鎖櫃位均一價

其他說明：無



櫃位名稱：三商巧福

商品名稱：中杯飲料

售價：30

商品份量：460cc/杯

鄰近百貨商場販售價格：連鎖櫃位均一價

其他說明：無



櫃位名稱：海瑞擷丸

商品名稱：原味擷丸湯 2 粒

售價：29

商品份量：1/份

鄰近百貨商場販售價格：鄰近商家無此商品

其他說明：無



櫃位名稱：海瑞擷丸

商品名稱：紅糟肉圓

售價：50

商品份量：210 g /秤重販售品

鄰近百貨商場販售價格：鄰近商家無此商品

其他說明：無



櫃位名稱：海瑞擷丸

商品名稱：精燉肉燥飯

售價：35/50

商品份量：250g/360g

鄰近百貨商場販售價格：鄰近商家無此商品

其他說明：無



櫃位名稱：海瑞貢丸

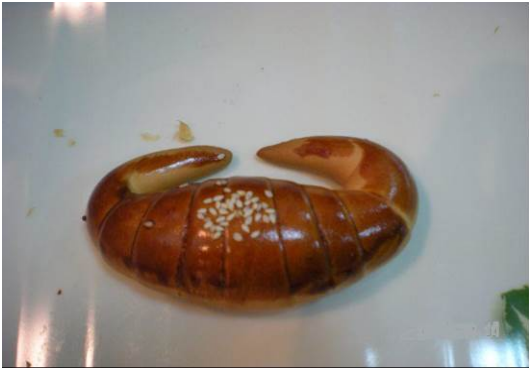
商品名稱：新竹炒米粉

售價：40/60

商品份量：230g/350g

鄰近百貨商場販售價格：60

其他說明：無



櫃位名稱：康喜軒
商品名稱：牛角麵包
售價：25
商品份量：65 g
鄰近百貨商場販售價格：25
其他說明：無



櫃位名稱：布蘭妮
商品名稱：泡芙
售價：40
商品份量：30 g
鄰近百貨商場販售價格：鄰近商家無此商品
其他說明：無



櫃位名稱：布蘭妮
商品名稱：輕熟乳酪蛋糕
售價：199
商品份量：18 公分
鄰近百貨商場販售價格：18 公分/199 元
其他說明：無



櫃位名稱：達客魷魚
商品名稱：韓國魷魚
售價：100
商品份量：75 g
鄰近百貨商場販售價格：鄰近商家無此商品
其他說明：無



櫃位名稱:達客魷魚

商品名稱：牛奶棒

售價：25

商品份量：40 g

鄰近百貨商場販售價格：鄰近商家無此商品

其他說明：無



櫃位名稱:福堂餅行

商品名稱：肚臍餅

售價：150

商品份量：8 個/盒

鄰近百貨商場販售價格：10 個/200 元

其他說明：無



櫃位名稱: 歲勝台灣小吃

商品名稱：什錦素食麵

售價：89

商品份量：600g

鄰近百貨商場販售價格：90

其他說明：無



櫃位名稱: 歲勝台灣小吃

商品名稱：手工餛飩麵

售價：65

商品份量：760g

鄰近百貨商場販售價格：65

其他說明：無



櫃位名稱: 歲勝台灣小吃

商品名稱：赤肉羹湯

售價：40

商品份量：380g

鄰近百貨商場販售價格：40

其他說明：無



櫃位名稱: 歲勝台灣小吃

商品名稱：赤肉羹麵

售價：79

商品份量：680g

鄰近百貨商場販售價格：80

其他說明：無



櫃位名稱：歲勝台灣小吃

商品名稱：酥脆蝦餅

售價：35

商品份量：50 g

鄰近百貨商場販售價格：35

其他說明：無



櫃位名稱: 歲勝台灣小吃

商品名稱：擔仔麵

售價：60

商品份量：300 g

鄰近百貨商場販售價格：60

其他說明：無



櫃位名稱: 歲勝台灣小吃
商品名稱: 古早味滷肉飯
售價: 40
商品份量: 320 g
鄰近百貨商場販售價格: 40
其他說明: 無



櫃位名稱: 歲勝台灣小吃
商品名稱: 香酥豬排飯
售價: 89
商品份量: 670 g
鄰近百貨商場販售價格: 100
其他說明: 無



櫃位名稱: 歲勝台灣小吃
商品名稱: 酥炸豬排麵
售價: 89
商品份量: 700 g
鄰近百貨商場販售價格: 90
其他說明: 無



櫃位名稱: 歲勝台灣小吃
商品名稱: 蔥爆牛肉燴飯
售價: 89
商品份量: 660g
鄰近百貨商場販售價格: 110
其他說明: 無



櫃位名稱: 崑勝台灣小吃

商品名稱: 番茄牛肉麵

售價: 99

商品份量: 780g

鄰近百貨商場販售價格: 120

其他說明: 無



櫃位名稱: 崑勝台灣小吃

商品名稱: 鍋燒麵系列

售價: 69

商品份量: 620g

鄰近百貨商場販售價格: 110

其他說明: 無



櫃位名稱: 菊屋鐵板

商品名稱: 韓式豬肉火鍋

售價: 130

商品份量: 1300g

鄰近百貨商場販售價格: 鄰近商家無此商品

其他說明: 飯、麵擇一



櫃位名稱: 菊屋鐵板

商品名稱: 川味麻辣鍋

售價: 130

商品份量: 1400 g

鄰近百貨商場販售價格: 鄰近商家無此商品

其他說明: 飯、麵擇一



櫃位名稱: 菊屋鐵板

商品名稱：海鮮火鍋

售價：150

商品份量：1400 g

鄰近百貨商場販售價格：鄰近商家無此商品

其他說明：飯、麵擇一



櫃位名稱: 菊屋鐵板

商品名稱：醬燒豬肉鐵板燒

售價：139

商品份量：550 g

鄰近百貨商場販售價格：鄰近商家無此商品

其他說明：飯、麵擇一



櫃位名稱：菊屋鐵板

商品名稱：和風雞排鐵板燒

售價：139

商品份量：550g

鄰近百貨商場販售價格：鄰近商家無此商品

其他說明：飯、麵擇一



櫃位名稱: 菊屋鐵板

商品名稱：醬燒中卷鐵板燒

售價：159

商品份量：650 g

鄰近百貨商場販售價格：鄰近商家無此商品

其他說明：飯、麵擇一



櫃位名稱: 菊屋鐵板

商品名稱：醬燒牛肉蛋包飯

售價：149

商品份量：650g

鄰近百貨商場販售價格：鄰近商家無此商品

其他說明：無



櫃位名稱: 菊屋鐵板

商品名稱：厚切豬排蛋包飯

售價：149

商品份量：650 g

鄰近百貨商場販售價格：鄰近商家無此商品

其他說明：無



櫃位名稱：菊屋鐵板

商品名稱：醬燒中卷蛋包飯

售價：159

商品份量：650 g

鄰近百貨商場販售價格：鄰近商家無此商品

其他說明：無



櫃位名稱: 城堡咖啡

商品名稱：韓式燒肉飯

售價：128

商品份量：575 g

鄰近百貨商場販售價格：鄰近商家無此商品

其他說明：附湯



櫃位名稱: 城堡咖啡

商品名稱：黑胡椒豬排飯

售價：128

商品份量：675 g

鄰近百貨商場販售價格：鄰近商家無此商品

其他說明：附湯



櫃位名稱: 城堡咖啡

商品名稱：羅宋牛肉燴飯

售價：128

商品份量：600g

鄰近百貨商場販售價格：鄰近商家無此商品

其他說明：附湯



櫃位名稱: 城堡咖啡

商品名稱：照燒雞腿飯

售價：138

商品份量：730g

鄰近百貨商場販售價格：鄰近商家無此商品

其他說明：附湯



櫃位名稱: 城堡咖啡

商品名稱：義大利肉醬麵

售價：128

商品份量：445g

鄰近百貨商場販售價格：鄰近商家無此商品

其他說明：附湯



櫃位名稱: 城堡咖啡

商品名稱：羅漢素雞燴飯

售價：138

商品份量：645g

鄰近百貨商場販售價格：鄰近商家無此商品

其他說明：附湯



櫃位名稱: 城堡咖啡

商品名稱：玉醬什錦素食燴飯

售價：138

商品份量：660 g

鄰近百貨商場販售價格：鄰近商家無此商品

其他說明：附湯



櫃位名稱: 城堡咖啡

商品名稱：羅勒堅果青醬義大利麵(含蒜)

售價：128

商品份量：400g

鄰近百貨商場販售價格：鄰近商家無此商品

其他說明：附湯



櫃位名稱: 城堡咖啡

商品名稱：史賓納香草義大利麵

售價：128

商品份量：405 g

鄰近百貨商場販售價格：鄰近商家無此商品

其他說明：附湯



櫃位名稱：城堡咖啡

商品名稱：咖哩素食燴飯

售價：138

商品份量：405 g

鄰近百貨商場販售價格：鄰近商家無此商品

其他說明：附湯



櫃位名稱：星巴克

商品名稱：熱那堤

售價：105

商品份量：360 cc

鄰近百貨商場販售價格：連鎖櫃位均一價

其他說明：無



櫃位名稱：星巴克

商品名稱：冰那堤

售價：120

商品份量：480 cc

鄰近百貨商場販售價格：連鎖櫃位均一價

其他說明：無



櫃位名稱：星巴克

商品名稱：熱焦糖瑪奇朵

售價：125

商品份量：360 cc

鄰近百貨商場販售價格：連鎖櫃位均一價

其他說明：無



櫃位名稱：星巴克

商品名稱：冰焦糖瑪奇朵

售價：140

商品份量：480 cc

鄰近百貨商場販售價格：連鎖櫃位均一價

其他說明：無



櫃位名稱：星巴克

商品名稱：熱摩卡

售價：120

商品份量：360 cc

鄰近百貨商場販售價格：連鎖櫃位均一價

其他說明：無



櫃位名稱：星巴克

商品名稱：冰摩卡

售價：135

商品份量：480 cc

鄰近百貨商場販售價格：連鎖櫃位均一價

其他說明：無



櫃位名稱：星巴克

商品名稱：熱卡布奇諾

售價：105

商品份量：360 cc

鄰近百貨商場販售價格：連鎖櫃位均一價

其他說明：無



櫃位名稱：星巴克

商品名稱：熱美式咖啡

售價：85

商品份量：360 cc

鄰近百貨商場販售價格：連鎖櫃位均一價

其他說明：無



櫃位名稱：星巴克

商品名稱：冰美式咖啡

售價：100

商品份量：480 cc

鄰近百貨商場販售價格：連鎖櫃位均一價

其他說明：無



櫃位名稱：星巴克

商品名稱：咖啡星冰樂

售價：105

商品份量：360 cc

鄰近百貨商場販售價格：連鎖櫃位均一價

其他說明：無



櫃位名稱：星巴克

商品名稱：焦糖星冰樂

售價：115

商品份量：360 cc

鄰近百貨商場販售價格：連鎖櫃位均一價

其他說明：無



櫃位名稱：星巴克

商品名稱：摩卡星冰樂

售價：115

商品份量：360 cc

鄰近百貨商場販售價格：連鎖櫃位均一價

其他說明：無



櫃位名稱：星巴克

商品名稱：濃縮星冰樂

售價：120

商品份量：360 cc

鄰近百貨商場販售價格：連鎖櫃位均一價

其他說明：無



櫃位名稱：星巴克

商品名稱：焦糖可可碎片星冰樂

售價：125

商品份量：360 cc

鄰近百貨商場販售價格：連鎖櫃位均一價

其他說明：無



櫃位名稱：星巴克

商品名稱：摩卡可可碎片星冰樂

售價：125

商品份量：360 cc

鄰近百貨商場販售價格：連鎖櫃位均一價

其他說明：無



櫃位名稱：星巴克
商品名稱：黑摩卡可可碎片星冰樂
售價：135
商品份量：360 cc
鄰近百貨商場販售價格：連鎖櫃位均一價
其他說明：無



櫃位名稱：星巴克
商品名稱：巧克力可可碎片星冰樂
售價：115
商品份量：360 cc
鄰近百貨商場販售價格：連鎖櫃位均一價
其他說明：無



櫃位名稱：星巴克
商品名稱：雙果果汁星冰樂
售價：115 元
商品份量：360cc
鄰近百貨商場販售價格：連鎖櫃位均一價
其他說明：無



櫃位名稱：星巴克
商品名稱：香草風味星冰樂
售價：95
商品份量：360cc
鄰近百貨商場販售價格：連鎖櫃位均一價
其他說明：無



櫃位名稱：星巴克

商品名稱：抹茶奶霜星冰樂

售價：125

商品份量：360 cc

鄰近百貨商場販售價格：全連鎖櫃位均一價

其他說明：無



櫃位名稱：星巴克

商品名稱：巧克力星冰樂

售價：100

商品份量：360 cc

鄰近百貨商場販售價格：連鎖櫃位均一價

其他說明：無