



櫃位名稱：豐味棧

商品名稱：高麗菜飯

售價：30

商品份量：280G

鄰近百貨商場販售價格：30

其他說明：鄰近商家販售份量 260G



櫃位名稱：豐味棧

商品名稱：雲筍菜飯

售價：30

商品份量：260G

鄰近百貨商場販售價格：25

其他說明：鄰近商家販售份量 250G



櫃位名稱：豐味棧

商品名稱：米糕

售價：40

商品份量：200G

鄰近百貨商場販售價格：40

其他說明：鄰近商家販售份量 180G



櫃位名稱：豐味棧

商品名稱：鴨肉羹

售價：50

商品份量：390G

鄰近百貨商場販售價格：50

其他說明：鄰近商家販售份量 370G



櫃位名稱：豐味棧

商品名稱：鴨肉羹米粉

售價：60

商品份量：450G

鄰近百貨商場販售價格：50

其他說明：鄰近商家販售份量 380G



櫃位名稱：豐味棧

商品名稱：鴨肉羹米粉套餐

售價：79

商品份量：527G

鄰近百貨商場販售價格：80

其他說明：鄰近商家販售份量 510G



櫃位名稱：豐味棧

商品名稱：鴨肉羹麵

售價：60

商品份量：410G

鄰近百貨商場販售價格：50

其他說明：鄰近商家販售份量 380G



櫃位名稱：豐味棧

商品名稱：鴨肉羹麵套餐

售價：79

商品份量：527G

鄰近百貨商場販售價格：80

其他說明：鄰近商家販售份量 560G



櫃位名稱：豐味棧

商品名稱：鴨肉羹飯

售價：60

商品份量：410G

鄰近百貨商場販售價格：50

其他說明：鄰近商家販售份量 380G



櫃位名稱：豐味棧

商品名稱：鴨肉羹飯套餐

售價：79

商品份量：527G

鄰近百貨商場販售價格：80

其他說明：鄰近商家販售份量 510G



櫃位名稱：豐味棧

商品名稱：炒米粉

售價：40

商品份量：345G

鄰近百貨商場販售價格：40

其他說明：鄰近商家販售份量 340G



櫃位名稱：豐味棧

商品名稱：炒米粉套餐

售價：99

商品份量：715G

鄰近百貨商場販售價格：90

其他說明：鄰近商家販售份量 690G





櫃位名稱：豐味棧

商品名稱：乾麵

售價：35

商品份量：210G

鄰近百貨商場販售價格：30

其他說明：鄰近商家販售份量 180G



櫃位名稱：豐味棧

商品名稱：乾麵套餐

售價：95

商品份量：715G

鄰近百貨商場販售價格：90

其他說明：鄰近商家販售份量 690G



櫃位名稱：豐味棧

商品名稱：乾米粉

售價：35

商品份量：210G

鄰近百貨商場販售價格：30

其他說明：鄰近商家販售份量 180G



櫃位名稱：豐味棧

商品名稱：乾米粉套餐

售價：95

商品份量：715G

鄰近百貨商場販售價格：90

其他說明：鄰近商家販售份量 690G



櫃位名稱：豐味棧

商品名稱：魯肉飯

售價：30

商品份量：260G

鄰近百貨商場販售價格：25

其他說明：鄰近商家販售份量 230G



櫃位名稱：豐味棧

商品名稱：魯肉飯套餐

售價：89

商品份量：765G

鄰近百貨商場販售價格：80

其他說明：鄰近商家販售份量 710G



櫃位名稱：豐味棧

商品名稱：蒲燒鯛魚木桶飯

售價：90

商品份量：435G

鄰近百貨商場販售價格：100

其他說明：鄰近商家販售份量 450G



櫃位名稱：豐味棧

商品名稱：扇子雞排木桶飯

售價：88

商品份量：628G

鄰近百貨商場販售價格：90

其他說明：鄰近商家販售份量 620G





櫃位名稱：豐味棧

商品名稱：香酥魚排木桶飯

售價：88

商品份量：490G

鄰近百貨商場販售價格：80

其他說明：鄰近商家販售份量 480G



櫃位名稱：豐味棧

商品名稱：荊桐蒜味滷豬排飯

售價：80

商品份量：510G

鄰近百貨商場販售價格：80

其他說明：鄰近商家販售份量 500G



櫃位名稱：豐味棧

商品名稱：螺陽燒肉木桶飯

售價：80

商品份量：450G

鄰近百貨商場販售價格：70

其他說明：鄰近商家販售份量 420G



櫃位名稱：豐味棧

商品名稱：醬燒香滷雞腿木桶飯

售價：80

商品份量：524G

鄰近百貨商場販售價格：80

其他說明：鄰近商家販售份量 500G



櫃位名稱：豐味棧

商品名稱：沙茶素五齋素食燴飯

售價：80

商品份量：630G

鄰近百貨商場販售價格：80

其他說明：鄰近商家販售份量 605G



櫃位名稱：豐味棧

商品名稱：金針排骨湯

售價：40

商品份量：390G

鄰近百貨商場販售價格：40

其他說明：鄰近商家販售份量 380G



櫃位名稱：豐味棧

商品名稱：苦瓜排骨湯

售價：40

商品份量：355G

鄰近百貨商場販售價格：40

其他說明：鄰近商家販售份量 350G



櫃位名稱：豐味棧

商品名稱：大埤酸菜鴨湯

售價：40

商品份量：390G

鄰近百貨商場販售價格：60

其他說明：鄰近商家販售份量 410G





櫃位名稱：豐味棧

商品名稱：荊桐蒜頭雞湯

售價：40

商品份量：390G

鄰近百貨商場販售價格：60

其他說明：鄰近商家販售份量 420G



櫃位名稱：豐味棧

商品名稱：貢丸湯

售價：25

商品份量：380G

鄰近百貨商場販售價格：20

其他說明：鄰近商家販售份量 310G



櫃位名稱：豐味棧

商品名稱：素食紫菜豆腐湯

售價：30

商品份量：292G

鄰近百貨商場販售價格：25

其他說明：鄰近商家販售份量 250G



櫃位名稱：豐味棧

商品名稱：蒲燒鯛魚木桶飯套餐

售價：149

商品份量：945G

鄰近百貨商場販售價格：160

其他說明：鄰近商家販售份量 980G





櫃位名稱：豐味棧  
商品名稱：扇子雞排木桶飯套餐  
售價：139  
商品份量：987G  
鄰近百貨商場販售價格：140  
其他說明：鄰近商家販售份量 970G



櫃位名稱：豐味棧  
商品名稱：香酥魚排木桶飯套餐  
售價：139  
商品份量：857G  
鄰近百貨商場販售價格：140  
其他說明：鄰近商家販售份量 860G



櫃位名稱：豐味棧  
商品名稱：荊桐蒜味滷豬排飯套餐  
售價：139  
商品份量：1017G  
鄰近百貨商場販售價格：140  
其他說明：鄰近商家販售份量 980G



櫃位名稱：豐味棧  
商品名稱：醬燒香滷雞腿木桶飯套餐  
售價：139  
商品份量：995G  
鄰近百貨商場販售價格：140  
其他說明：鄰近商家販售份量 980G



櫃位名稱：豐味棧

商品名稱：沙茶素五齋素食燴飯套餐

售價：129

商品份量：1040G

鄰近百貨商場販售價格：130

其他說明：鄰近商家販售份量 950G



櫃位名稱：豐味棧

商品名稱：排骨便當

售價：60

商品份量：510G

鄰近百貨商場販售價格：60

其他說明：鄰近商家販售份量 480G



櫃位名稱：豐味棧

商品名稱：爌肉便當

售價：65

商品份量：480G

鄰近百貨商場販售價格：60

其他說明：鄰近商家販售份量 440G



櫃位名稱：豐味棧

商品名稱：雞腿便當

售價：65

商品份量：520G

鄰近百貨商場販售價格：70

其他說明：鄰近商家販售份量 530G





櫃位名稱：豐味棧

商品名稱：燙青菜

售價：30

商品份量：115G

鄰近百貨商場販售價格：30

其他說明：鄰近商家販售份量 120G



櫃位名稱：豐味棧

商品名稱：地瓜葉

售價：30

商品份量：115G

鄰近百貨商場販售價格：30

其他說明：鄰近商家販售份量 120G



櫃位名稱：豐味棧

商品名稱：辣豆干

售價：30

商品份量：117G

鄰近百貨商場販售價格：30

其他說明：鄰近商家販售份量 125G



櫃位名稱：豐味棧

商品名稱：冬瓜茶

售價：20

商品份量：500G

鄰近百貨商場販售價格：20

其他說明：鄰近商家販售份量 500G



櫃位名稱：賀崗手作和食

商品名稱：豬排併雞肉御便當

售價：135

商品份量：720G

鄰近百貨商場販售價格：150

其他說明：鄰近商圈販售份量 780G



櫃位名稱：賀崗手作和食

商品名稱：豬排併鯖魚御便當

售價：145

商品份量：720G

鄰近百貨商場販售價格：150

其他說明：鄰近商圈販售份量 755G



櫃位名稱：賀崗手作和食

商品名稱：豬排併炸蝦御便當

售價：145

商品份量：720G

鄰近百貨商場販售價格：150

其他說明：鄰近商圈販售份量 730G



櫃位名稱：賀崗手作和食

商品名稱：雞肉併鯖魚御便當

售價：145

商品份量：720G

鄰近百貨商場販售價格：150

其他說明：鄰近商圈販售份量 748G





櫃位名稱：賀崗手作和食  
商品名稱：雞肉併炸蝦御便當  
售價：145  
商品份量：720G  
鄰近百貨商場販售價格：160  
其他說明：鄰近商圈販售份量 740G



櫃位名稱：賀崗手作和食  
商品名稱：鯖魚併炸蝦御便當  
售價：155  
商品份量：720G  
鄰近百貨商場販售價格：160  
其他說明：鄰近商圈販售份量 730G



櫃位名稱：賀崗手作和食  
商品名稱：和風燒肉飯(未附湯)  
售價：90  
商品份量：480G  
鄰近百貨商場販售價格：80  
其他說明：鄰近商圈販售份量 483G



櫃位名稱：賀崗手作和食  
商品名稱：日式咖哩豬排飯(未附湯)  
售價：120  
商品份量：600G  
鄰近百貨商場販售價格：100  
其他說明：鄰近商圈販售份量 550G



櫃位名稱：賀崗手作和食  
商品名稱：日式咖哩魷魚柳飯  
售價：120  
商品份量：600G  
鄰近百貨商場販售價格：  
其他說明：鄰近商圈無此商品



櫃位名稱：賀崗手作和食  
商品名稱：日式咖哩唐揚雞飯  
售價：120  
商品份量：600G  
鄰近百貨商場販售價格：100  
其他說明：鄰近商圈販售份量 550G



櫃位名稱：賀崗手作和食  
商品名稱：豚骨汁拉麵  
售價：95  
商品份量：640G  
鄰近百貨商場販售價格：90  
其他說明：鄰近商圈販售份量 650G



櫃位名稱：賀崗手作和食  
商品名稱：豚骨汁豬排拉麵  
售價：135  
商品份量：766G  
鄰近百貨商場販售價格：120  
其他說明：鄰近商圈販售份量 752G





櫃位名稱：賀崗手作和食  
商品名稱：豚骨汁魴魚拉麵  
售價：135  
商品份量：760G  
鄰近百貨商場販售價格：  
其他說明：鄰近商圈無此商品



櫃位名稱：賀崗手作和食  
商品名稱：豚骨汁唐揚雞拉麵  
售價：135  
商品份量：760G  
鄰近百貨商場販售價格：120  
其他說明：鄰近商圈販售份量 750G



櫃位名稱：賀崗手作和食  
商品名稱：泡菜拉麵  
售價：90  
商品份量：640G  
鄰近百貨商場販售價格：90  
其他說明：鄰近商圈販售份量 651G



櫃位名稱：賀崗手作和食  
商品名稱：味噌拉麵  
售價：95  
商品份量：640G  
鄰近百貨商場販售價格：90  
其他說明：鄰近商圈販售份量 630G



櫃位名稱：賀崗手作和食  
商品名稱：味噌豬排拉麵  
售價：135  
商品份量：760G  
鄰近百貨商場販售價格：120  
其他說明：鄰近商圈販售份量 753G



櫃位名稱：賀崗手作和食  
商品名稱：味噌鮭魚拉麵  
售價：135  
商品份量：760G  
鄰近百貨商場販售價格：  
其他說明：鄰近商圈無此商品



櫃位名稱：賀崗手作和食  
商品名稱：味噌唐揚雞拉麵  
售價：135  
商品份量：760G  
鄰近百貨商場販售價格：120  
其他說明：鄰近商圈販售份量 750G



櫃位名稱：賀崗手作和食  
商品名稱：泡菜豬排拉麵  
售價：135  
商品份量：760G  
鄰近百貨商場販售價格：120  
其他說明：鄰近商圈販售份量 751G





櫃位名稱：賀崗手作和食

商品名稱：味噌湯

售價：25

商品份量：180 G

鄰近百貨商場販售價格：30

其他說明：鄰近商圈販售份量 220G



櫃位名稱：賀崗手作和食

商品名稱：白飯

售價：15

商品份量：170G

鄰近百貨商場販售價格：10

其他說明：鄰近商圈販售份量 160G



櫃位名稱：賀崗手作和食

商品名稱：日式燙青菜

售價：35

商品份量：130G

鄰近百貨商場販售價格：30

其他說明：鄰近商圈販售份量 120G



櫃位名稱：賀崗手作和食

商品名稱：茶碗蒸

售價：35

商品份量：165G

鄰近百貨商場販售價格：35

其他說明：鄰近商圈販售份量 170G



櫃位名稱：三商巧福

商品名稱：牛肉湯麵

售價：72

商品份量：540G

鄰近百貨商場販售價格：72

其他說明：連鎖商店份量價格均相同



櫃位名稱：三商巧福

商品名稱：超大盛牛壽喜飯/麵

售價：115

商品份量：400G

鄰近百貨商場販售價格：115

其他說明：連鎖商店份量價格均相同



櫃位名稱：三商巧福

商品名稱：牛三寶牛肉麵/細粉

售價：120

商品份量：650G

鄰近百貨商場販售價格：120

其他說明：連鎖商店份量價格均相同



櫃位名稱：三商巧福

商品名稱：原汁牛肉麵/細粉

售價：105

商品份量：560G

鄰近百貨商場販售價格：105

其他說明：連鎖商店份量價格均相同





櫃位名稱：三商巧福

商品名稱：紅燒排骨飯/麵/細粉

售價：99

商品份量：500G

鄰近百貨商場販售價格：99

其他說明：連鎖商店份量價格均相同



櫃位名稱：三商巧福

商品名稱：清燉牛肉麵/細粉

售價：105

商品份量：560G

鄰近百貨商場販售價格：105

其他說明：連鎖商店份量價格均相同



櫃位名稱：三商巧福

商品名稱：蘭州雙寶牛肉拉麵

售價：139

商品份量：700G

鄰近百貨商場販售價格：139

其他說明：連鎖商店份量價格均相同



櫃位名稱：三商巧福

商品名稱：蕃茄牛肉麵/細粉

售價：115

商品份量：690G

鄰近百貨商場販售價格：115

其他說明：連鎖商店份量價格均相同



櫃位名稱：三商巧福  
商品名稱：牛肉炸醬麵  
售價：72  
商品份量：220G  
鄰近百貨商場販售價格：72  
其他說明：連鎖商店份量價格均相同



櫃位名稱：三商巧福  
商品名稱：1 號半筋牛肉牛肉麵/細粉套餐  
售價：159  
商品份量：1195G  
鄰近百貨商場販售價格：159  
其他說明：連鎖商店份量價格均相同



櫃位名稱：三商巧福  
商品名稱：2 號超大盛牛壽喜飯/麵套餐  
售價：159  
商品份量：1095G  
鄰近百貨商場販售價格：159  
其他說明：連鎖商店份量價格均相同



櫃位名稱：三商巧福  
商品名稱：3 號牛三寶牛肉麵/細粉套餐  
售價：159  
商品份量：1240G  
鄰近百貨商場販售價格：159  
其他說明：連鎖商店份量價格均相同





櫃位名稱：三商巧福

商品名稱：4 號原汁牛肉麵/細粉套餐

售價：149

商品份量：1207G

鄰近百貨商場販售價格：149

其他說明：連鎖商店份量價格均相同



櫃位名稱：三商巧福

商品名稱：5 號紅燒排骨飯/麵/細粉套餐

售價：139

商品份量：1017G

鄰近百貨商場販售價格：139

其他說明：連鎖商店份量價格均相同



櫃位名稱：三商巧福

商品名稱：6 號清燉牛肉麵/細粉套餐

售價：149

商品份量：1235G

鄰近百貨商場販售價格：149

其他說明：連鎖商店份量價格均相同



櫃位名稱：三商巧福

商品名稱：7 號蘭州雙寶牛肉拉麵套餐

售價：149

商品份量：1275G

鄰近百貨商場販售價格：149

其他說明：連鎖商店份量價格均相同



櫃位名稱：三商巧福  
商品名稱：8 號蕃茄牛肉麵/細粉套餐  
售價：159  
商品份量：1310G  
鄰近百貨商場販售價格：159  
其他說明：連鎖商店份量價格均相同



櫃位名稱：三商巧福  
商品名稱：9 號牛肉炸醬麵套餐  
售價：119  
商品份量：805G  
鄰近百貨商場販售價格：119  
其他說明：連鎖商店份量價格均相同



櫃位名稱：三商巧福  
商品名稱：現燙青菜  
售價：35  
商品份量：100G  
鄰近百貨商場販售價格：35  
其他說明：連鎖商店份量價格均相同



櫃位名稱：三商巧福  
商品名稱：韓國泡菜  
售價：35  
商品份量：100G  
鄰近百貨商場販售價格：35  
其他說明：連鎖商店份量價格均相同





櫃位名稱：三商巧福

商品名稱：原味滷豆干

售價：35

商品份量：100G

鄰近百貨商場販售價格：35

其他說明：連鎖商店份量價格均相同



櫃位名稱：三商巧福

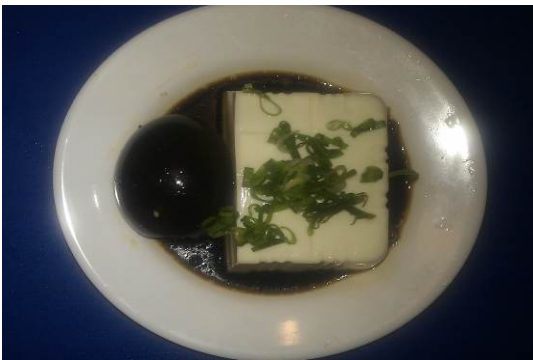
商品名稱：芝麻牛蒡絲

售價：35

商品份量：70G

鄰近百貨商場販售價格：35

其他說明：連鎖商店份量價格均相同



櫃位名稱：三商巧福

商品名稱：皮蛋豆腐

售價：35

商品份量：207G

鄰近百貨商場販售價格：35

其他說明：連鎖商店份量價格均相同



櫃位名稱：三商巧福

商品名稱：滷排骨

售價：50

商品份量：115G

鄰近百貨商場販售價格：50

其他說明：連鎖商店份量價格均相同



櫃位名稱：三商巧福

商品名稱：醬燒麵腸

售價：45

商品份量：140G

鄰近百貨商場販售價格：45

其他說明：連鎖商店份量價格均相同



櫃位名稱：三商巧福

商品名稱：醬滷黑豆乾

售價：45

商品份量：150G

鄰近百貨商場販售價格：45

其他說明：連鎖商店份量價格均相同



櫃位名稱：三商巧福

商品名稱：白飯

售價：10

商品份量：180G

鄰近百貨商場販售價格：10

其他說明：連鎖商店份量價格均相同



櫃位名稱：三商巧福

商品名稱：滷蛋

售價：15

商品份量：45G

鄰近百貨商場販售價格：15

其他說明：連鎖商店份量價格均相同





櫃位名稱：三商巧福

商品名稱：滷味豬耳朵

售價：35

商品份量：60G

鄰近百貨商場販售價格：35

其他說明：連鎖商店份量價格均相同



櫃位名稱：東港漁鄉

商品名稱：旗魚丸燒

售價：100

商品份量：175G(4 入)

鄰近百貨商場販售價格：100

其他說明：連鎖商店份量價格均相同



櫃位名稱：東港漁鄉

商品名稱：包蛋旗魚燒

售價：100

商品份量：186G(5 入)

鄰近百貨商場販售價格：100

其他說明：連鎖商店份量價格均相同



櫃位名稱：東港漁鄉

商品名稱：綜合旗魚丸燒

售價：100

商品份量：158G(4 入)

鄰近百貨商場販售價格：100

其他說明：連鎖商店份量價格均相同



櫃位名稱：東港漁鄉  
商品名稱：焦糖魷魚  
售價：150  
商品份量：75G  
鄰近百貨商場販售價格：150  
其他說明：連鎖商店份量價格均相同



櫃位名稱：東港漁鄉  
商品名稱：麻辣魷魚  
售價：150  
商品份量：75G  
鄰近百貨商場販售價格：150  
其他說明：連鎖商店份量價格均相同



櫃位名稱：東港漁鄉  
商品名稱：蒜香魷魚  
售價：150  
商品份量：75G  
鄰近百貨商場販售價格：150  
其他說明：連鎖商店份量價格均相同



櫃位名稱：東港漁鄉  
商品名稱：深海魚絲  
售價：150  
商品份量：75G  
鄰近百貨商場販售價格：150  
其他說明：連鎖商店份量價格均相同





櫃位名稱：東港漁鄉

商品名稱：碳烤魷魚

售價：150

商品份量：75G

鄰近百貨商場販售價格：150

其他說明：連鎖商店份量價格均相同



櫃位名稱：東港漁鄉

商品名稱：軟絲一夜干

售價：350

商品份量：100G

鄰近百貨商場販售價格：350

其他說明：連鎖商店份量價格均相同



櫃位名稱：東港漁鄉

商品名稱：鮑魚果

售價：150

商品份量：100G

鄰近百貨商場販售價格：150

其他說明：連鎖商店份量價格均相同



櫃位名稱：東港漁鄉

商品名稱：飛魚骨

售價：150

商品份量：100G

鄰近百貨商場販售價格：150

其他說明：連鎖商店份量價格均相同



櫃位名稱：東港漁鄉  
商品名稱：飛魚干  
售價：150  
商品份量：80G  
鄰近百貨商場販售價格：150  
其他說明：連鎖商店份量價格均相同



櫃位名稱：東港漁鄉  
商品名稱：梅魚酥  
售價：150  
商品份量：80G  
鄰近百貨商場販售價格：150  
其他說明：連鎖商店份量價格均相同



櫃位名稱：東港漁鄉  
商品名稱：手燒魚片原味/海苔  
售價：150  
商品份量：80G  
鄰近百貨商場販售價格：150  
其他說明：連鎖商店份量價格均相同



櫃位名稱：東港漁鄉  
商品名稱：魷魚花  
售價：150  
商品份量：75G  
鄰近百貨商場販售價格：150  
其他說明：連鎖商店份量價格均相同





櫃位名稱：東港漁鄉  
商品名稱：頂極 XO 醬  
售價：400  
商品份量：240G  
鄰近百貨商場販售價格：400  
其他說明：連鎖商店份量價格均相同



櫃位名稱：東港漁鄉  
商品名稱：頂級櫻花蝦 XO 醬  
售價：400  
商品份量：240G  
鄰近百貨商場販售價格：400  
其他說明：連鎖商店份量價格均相同



櫃位名稱：東港漁鄉  
商品名稱：櫻蝦辣椒醬  
售價：120  
商品份量：240G  
鄰近百貨商場販售價格：120  
其他說明：連鎖商店份量價格均相同



櫃位名稱：東港漁鄉  
商品名稱：豆鼓饒魚醬  
售價：120  
商品份量：240G  
鄰近百貨商場販售價格：120  
其他說明：連鎖商店份量價格均相同



櫃位名稱：東港漁鄉  
商品名稱：香蒜辣椒醬  
售價：120  
商品份量：240G  
鄰近百貨商場販售價格：120  
其他說明：連鎖商店份量價格均相同



櫃位名稱：東港漁鄉  
商品名稱：生櫻花蝦  
售價：250  
商品份量：100G  
鄰近百貨商場販售價格：250  
其他說明：連鎖商店份量價格均相同



櫃位名稱：東港漁鄉  
商品名稱：櫻蝦物語四包裝禮盒組  
售價：450  
商品份量：4 包  
鄰近百貨商場販售價格：450  
其他說明：連鎖商店份量價格均相同



櫃位名稱：東港漁鄉  
商品名稱：櫻蝦物語醬料 A 組  
售價：590  
商品份量：3 包+2 罐  
鄰近百貨商場販售價格：590  
其他說明：連鎖商店份量價格均相同





櫃位名稱：陳紹香  
商品名稱：美國大熱狗  
售價：50  
商品份量：160G  
鄰近百貨商場販售價格：50  
其他說明：鄰近商圈販售份量 140G



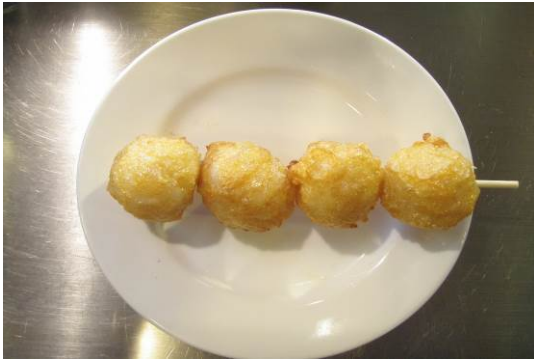
櫃位名稱：陳紹香  
商品名稱：英格蘭脆薯  
售價：50  
商品份量：130G  
鄰近百貨商場販售價格：50  
其他說明：鄰近商圈販售份量 100G



櫃位名稱：陳紹香  
商品名稱：雞米花  
售價：50  
商品份量：110G  
鄰近百貨商場販售價格：50  
其他說明：鄰近商圈販售份量 100G



櫃位名稱：陳紹香  
商品名稱：卡滋雞腿排  
售價：50  
商品份量：110G  
鄰近百貨商場販售價格：50  
其他說明：鄰近商圈販售份量 100G



櫃位名稱：陳紹香

商品名稱：海鮮花枝丸

售價：40

商品份量：80G(4 入)

鄰近百貨商場販售價格：30

其他說明：鄰近商圈販售份量 62G(3 入)



櫃位名稱：陳紹香

商品名稱：大腸包小腸

售價：55

商品份量：170G

鄰近百貨商場販售價格：50

其他說明：鄰近商圈販售份量 155G



櫃位名稱：陳紹香

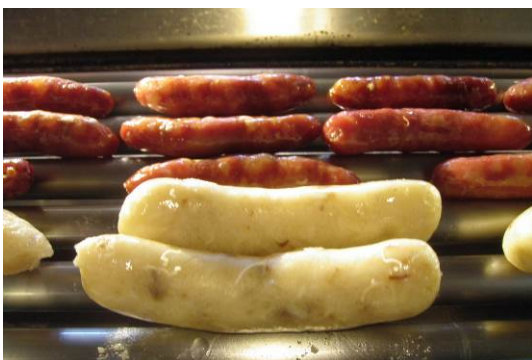
商品名稱：香腸

售價：30

商品份量：60G

鄰近百貨商場販售價格：30

其他說明：鄰近商圈販售份量 54G



櫃位名稱：陳紹香

商品名稱：米腸

售價：30

商品份量：110G

鄰近百貨商場販售價格：30

其他說明：鄰近商圈販售份量 104G



櫃位名稱：陳紹香

商品名稱：宜蘭蔥抓餅

售價：40

商品份量：165G

鄰近百貨商場販售價格：40

其他說明：鄰近商圈販售份量 150G



櫃位名稱：陳紹香

商品名稱：香草霜淇淋

售價：40

商品份量：280G

鄰近百貨商場販售價格：40

其他說明：鄰近商圈販售份量 250G



櫃位名稱：陳紹香

商品名稱：綜合霜淇淋(香草+芒果)

售價：50

商品份量：280G

鄰近百貨商場販售價格：40

其他說明：鄰近商圈販售份量 240G



櫃位名稱：陳紹香

商品名稱：芒果霜淇淋

售價：50

商品份量：280G

鄰近百貨商場販售價格：40

其他說明：鄰近商圈販售份量 240G





櫃位名稱：陳紹香  
商品名稱：香腸黃金捲  
售價：55  
商品份量：140G  
鄰近百貨商場販售價格：  
其他說明：鄰近商圈無此商品



櫃位名稱：陳紹香  
商品名稱：冷泡茶  
售價：49  
商品份量：600ml  
鄰近百貨商場販售價格：40  
其他說明：500ml



櫃位名稱：饗食之家  
商品名稱：爆漿奶油餐包  
售價：99  
商品份量：7 顆  
鄰近百貨商場販售價格：80  
其他說明：鄰近商家販售份量 6 顆



櫃位名稱：饗食之家  
商品名稱：碳烤大魷魚  
售價：100  
商品份量：320G  
鄰近百貨商場販售價格：100  
其他說明：鄰近商家販售份量 330G



櫃位名稱：饗食之家

商品名稱：花枝燒

售價：100

商品份量：180G

鄰近百貨商場販售價格：100

其他說明：鄰近商家販售份量 190G



櫃位名稱：饗食之家

商品名稱：(炸)甜不辣

售價：40

商品份量：150G

鄰近百貨商場販售價格：30

其他說明：鄰近商家販售份量 120G



櫃位名稱：饗食之家

商品名稱：(炸)米血

售價：40

商品份量：200G

鄰近百貨商場販售價格：30

其他說明：鄰近商家販售份量 150G



櫃位名稱：饗食之家

商品名稱：(炸)杏鮑菇

售價：40

商品份量：110G

鄰近百貨商場販售價格：50

其他說明：鄰近商家販售份量 150G



櫃位名稱：饗食之家  
商品名稱：烤肉系列-雞軟骨  
售價：45  
商品份量：50G  
鄰近百貨商場販售價格：30  
其他說明：鄰近商家販售份量 30G



櫃位名稱：饗食之家  
商品名稱：烤肉系列-七里香  
售價：45  
商品份量：40G  
鄰近百貨商場販售價格：25  
其他說明：鄰近商家販售份量 20G



櫃位名稱：饗食之家  
商品名稱：烤肉系列-雞腿肉串  
售價：45  
商品份量：65G  
鄰近百貨商場販售價格：30  
其他說明：鄰近商家販售份量 35G



櫃位名稱：饗食之家  
商品名稱：烤肉系列-豬肉串  
售價：45  
商品份量：50G  
鄰近百貨商場販售價格：30  
其他說明：鄰近商家販售份量 35G





櫃位名稱：饗食之家  
商品名稱：烤肉系列-雞心串  
售價：45  
商品份量：70 G  
鄰近百貨商場販售價格：30  
其他說明：鄰近商家販售份量 40G



櫃位名稱：饗食之家  
商品名稱：酥炸大魷魚  
售價：120  
商品份量：230G  
鄰近百貨商場販售價格：100  
其他說明：鄰近商家販售份量 200G



櫃位名稱：饗食之家  
商品名稱：紅豆餅(紅豆)  
售價：25  
商品份量：100G  
鄰近百貨商場販售價格：12  
其他說明：50G



櫃位名稱：饗食之家  
商品名稱：紅豆餅(芋頭)  
售價：25  
商品份量：100G  
鄰近百貨商場販售價格：12  
其他說明：50G



櫃位名稱：饗食之家

商品名稱：紅豆餅(地瓜)

售價：25

商品份量：110G

鄰近百貨商場販售價格：12

其他說明：50G



櫃位名稱：饗食之家

商品名稱：紅豆餅(奶油)

售價：25

商品份量：100G

鄰近百貨商場販售價格：12

其他說明：50G



櫃位名稱：弄餅家

商品名稱：千層餅-鮮肉口味

售價：30

商品份量：100G

鄰近百貨商場販售價格：30

其他說明：連鎖商店份量價格均相同



櫃位名稱：弄餅家

商品名稱：千層餅-香蔥口味

售價：30

商品份量：100G

鄰近百貨商場販售價格：30

其他說明：連鎖商店份量價格均相同





櫃位名稱：弄餅家  
商品名稱：千層餅-起司口味  
售價：30  
商品份量：100G  
鄰近百貨商場販售價格：30  
其他說明：連鎖商店份量價格均相同



櫃位名稱：弄餅家  
商品名稱：千層餅-南瓜口味  
售價：30  
商品份量：100G  
鄰近百貨商場販售價格：30  
其他說明：連鎖商店份量價格均相同



櫃位名稱：弄餅家  
商品名稱：千層餅-芋頭口味  
售價：30  
商品份量：100G  
鄰近百貨商場販售價格：30  
其他說明：連鎖商店份量價格均相同



櫃位名稱：弄餅家  
商品名稱：千層餅-地瓜口味  
售價：30  
商品份量：100G  
鄰近百貨商場販售價格：30  
其他說明：連鎖商店份量價格均相同





櫃位名稱：弄餅家

商品名稱：千層餅-花生口味

售價：30

商品份量：100G

鄰近百貨商場販售價格：30

其他說明：連鎖商店份量價格均相同



櫃位名稱：弄餅家

商品名稱：千層餅-芝麻口味

售價：30

商品份量：100G

鄰近百貨商場販售價格：30

其他說明：連鎖商店份量價格均相同



櫃位名稱：弄餅家

商品名稱：千層餅-紅豆口味

售價：30

商品份量：100G

鄰近百貨商場販售價格：30

其他說明：連鎖商店份量價格均相同



櫃位名稱：弄餅家

商品名稱：千層餅-紅豆麻糬口味

售價：30

商品份量：100G

鄰近百貨商場販售價格：30

其他說明：連鎖商店份量價格均相同



櫃位名稱：弄餅家

商品名稱：千層餅-巧克力口味

售價：30

商品份量：100G

鄰近百貨商場販售價格：30

其他說明：連鎖商店份量價格均相同



櫃位名稱：弄餅家

商品名稱：無糖冷泡茶(綠茶/紅茶/烏龍茶)

售價：40

商品份量：700ml

鄰近百貨商場販售價格：40

其他說明：連鎖商店份量價格均相同



櫃位名稱：8588 Coffee

商品名稱：台灣古坑咖啡

售價：120 & 140

商品份量：300cc & 400cc

鄰近百貨商場販售價格：150

其他說明：鄰近商圈販售份量 400cc



櫃位名稱：8588 Coffee

商品名稱：藍山咖啡

售價：120 & 140

商品份量：300cc & 400cc

鄰近百貨商場販售價格：130

其他說明：鄰近商圈販售份量 300cc



櫃位名稱：8588 Coffee  
商品名稱：曼特寧咖啡  
售價：120 & 140  
商品份量：300cc & 400cc  
鄰近百貨商場販售價格：160  
其他說明：鄰近商圈販售份量 400cc



櫃位名稱：8588 Coffee  
商品名稱：曼巴咖啡  
售價：110 & 130  
商品份量：300cc & 400cc  
鄰近百貨商場販售價格：130  
其他說明：鄰近商圈販售份量 300cc



櫃位名稱：8588 Coffee  
商品名稱：巴西咖啡  
售價：100 & 120  
商品份量：300cc & 400cc  
鄰近百貨商場販售價格：100  
其他說明：鄰近商圈販售份量 300cc



櫃位名稱：8588 Coffee  
商品名稱：摩卡咖啡  
售價：100 & 120  
商品份量：300cc & 400cc  
鄰近百貨商場販售價格：110  
其他說明：鄰近商圈販售份量 300cc





櫃位名稱：8588 Coffee  
商品名稱：美式咖啡  
售價：60& 80  
商品份量：400cc & 500cc  
鄰近百貨商場販售價格：90  
其他說明：鄰近商圈販售份量 400cc



櫃位名稱：8588 Coffee  
商品名稱：摩卡巧克力  
售價：95 & 115  
商品份量：400cc & 500cc  
鄰近百貨商場販售價格：80  
其他說明：鄰近商圈販售份量 300cc



櫃位名稱：8588 Coffee  
商品名稱：焦糖瑪奇朵  
售價：105 & 125  
商品份量：400cc&500cc  
鄰近百貨商場販售價格：110  
其他說明：鄰近商圈販售份量 400cc



櫃位名稱：8588 Coffee  
商品名稱：冰滴黑咖啡  
售價：100 & 120  
商品份量：400cc&500cc  
鄰近百貨商場販售價格：100  
其他說明：鄰近商圈販售份量 400cc



櫃位名稱：8588 Coffee  
商品名稱：8588 特調冰咖啡  
售價：100 & 120  
商品份量：400cc&500cc  
鄰近百貨商場販售價格：100  
其他說明：鄰近商圈販售份量 400cc



櫃位名稱：8588 Coffee  
商品名稱：原味拿鐵  
售價：85 & 105  
商品份量：400cc&500cc  
鄰近百貨商場販售價格：90  
其他說明：鄰近商圈販售份量 400cc



櫃位名稱：8588 Coffee  
商品名稱：黑糖拿鐵  
售價：95 & 115  
商品份量：400cc&500cc  
鄰近百貨商場販售價格：100  
其他說明：鄰近商圈販售份量 400cc



櫃位名稱：8588 Coffee  
商品名稱：焦糖拿鐵  
售價：95 & 115  
商品份量：400cc&500cc  
鄰近百貨商場販售價格：100  
其他說明：鄰近商圈販售份量 400cc



櫃位名稱：8588 Coffee  
商品名稱：榛果拿鐵  
售價：95 & 115  
商品份量：400cc&500cc  
鄰近百貨商場販售價格：110  
其他說明：鄰近商圈販售份量 400cc



櫃位名稱：8588 Coffee  
商品名稱：香草拿鐵  
售價：95 & 115  
商品份量：400cc&500cc  
鄰近百貨商場販售價格：100  
其他說明：鄰近商圈販售份量 400cc



櫃位名稱：8588 Coffee  
商品名稱：玫瑰拿鐵  
售價：95 & 115  
商品份量：400cc&500cc  
鄰近百貨商場販售價格：110  
其他說明：鄰近商圈販售份量 400cc



櫃位名稱：8588 Coffee  
商品名稱：抹茶拿鐵  
售價：95 & 115  
商品份量：400cc&500cc  
鄰近百貨商場販售價格：110  
其他說明：鄰近商圈販售份量 400cc





櫃位名稱：8588 Coffee  
商品名稱：薑茶鮮奶  
售價：60  
商品份量：400cc  
鄰近百貨商場販售價格：80  
其他說明：鄰近商圈販售份量 400cc



櫃位名稱：8588 Coffee  
商品名稱：紅茶鮮奶  
售價：50 & 60  
商品份量：400cc&500cc  
鄰近百貨商場販售價格：60  
其他說明：鄰近商圈販售份量 400cc



櫃位名稱：8588 Coffee  
商品名稱：抹茶鮮奶  
售價：60 & 70  
商品份量：400cc &500cc  
鄰近百貨商場販售價格：80  
其他說明：鄰近商圈販售份量 400cc



櫃位名稱：8588 Coffee  
商品名稱：可可鮮奶  
售價：60 & 70  
商品份量：400cc &500cc  
鄰近百貨商場販售價格：80  
其他說明：鄰近商圈販售份量 400cc



櫃位名稱：8588 Coffee  
商品名稱：卡布奇諾  
售價：85 & 105  
商品份量：400cc & 500c  
鄰近百貨商場販售價格：110  
其他說明：鄰近商圈販售份量 400cc



櫃位名稱：8588 Coffee  
商品名稱：咖啡晶凍冰沙  
售價：100  
商品份量：500cc  
鄰近百貨商場販售價格：100  
其他說明：鄰近商圈販售份量 500cc



櫃位名稱：8588 Coffee  
商品名稱：鮮芒果泥冰沙  
售價：100  
商品份量：500cc  
鄰近百貨商場販售價格：100  
其他說明：鄰近商圈販售份量 500cc



櫃位名稱：8588 Coffee  
商品名稱：冰釀荔枝咖啡  
售價：100  
商品份量：500cc  
鄰近百貨商場販售價格：100  
其他說明：鄰近商圈販售份量 500cc



櫃位名稱：8588 Coffee  
商品名稱：荔枝蜜香紅茶  
售價：60  
商品份量：500cc  
鄰近百貨商場販售價格：80  
其他說明：鄰近商圈販售份量 500cc



櫃位名稱：8588 Coffee  
商品名稱：桂花烏龍  
售價：50 & 60  
商品份量：400cc & 500cc  
鄰近百貨商場販售價格：80  
其他說明：鄰近商圈販售份量 500cc



櫃位名稱：8588 Coffee  
商品名稱：菊花普耳  
售價：50 & 60  
商品份量：400cc & 500cc  
鄰近百貨商場販售價格：80  
其他說明：鄰近商圈販售份量 500cc



櫃位名稱：8588 Coffee  
商品名稱：玄米玉露  
售價：50 & 60  
商品份量：400cc & 500cc  
鄰近百貨商場販售價格：80  
其他說明：鄰近商圈販售份量 500cc





櫃位名稱：8588 Coffee  
商品名稱：藍莓鮮果茶  
售價：50 & 60  
商品份量：400cc & 500cc  
鄰近百貨商場販售價格：80  
其他說明：鄰近商圈販售份量 500cc



櫃位名稱：8588 Coffee  
商品名稱：8588 黑糖咖啡餅  
售價：100  
商品份量：200g  
鄰近百貨商場販售價格：150  
其他說明：鄰近商圈販售份量 200G



櫃位名稱：8588 Coffee  
商品名稱：8588 古坑咖啡/掛耳式濾泡  
售價：500  
商品份量：10g\*10 入/盒  
鄰近百貨商場販售價格：500  
其他說明：鄰近商圈販售份量 10g\*10 入



櫃位名稱：8588 Coffee  
商品名稱：8588 古坑咖啡豆  
售價：1000  
商品份量：454g/磅  
鄰近百貨商場販售價格：1000  
其他說明：鄰近商圈販售份量 1 磅

