



櫃位名稱：新東陽超市  
商品名稱：現烤鳳梨酥單顆  
售價：40  
商品份量：45g  
鄰近百貨商場販售價格：  
其他說明：



櫃位名稱：新東陽超市  
商品名稱：新東陽滷雞腳去甲/1 入  
售價：10  
商品份量：30g  
鄰近百貨商場販售價格：  
其他說明：



櫃位名稱：新東陽超市  
商品名稱：新東陽極品辣香天翅/1 入  
售價：30  
商品份量：76g  
鄰近百貨商場販售價格：  
其他說明：



櫃位名稱：新東陽超市  
商品名稱：新東陽滷百頁豆腐/1 入  
售價：20  
商品份量：100g  
鄰近百貨商場販售價格：  
其他說明：



櫃位名稱：新東陽超市

商品名稱：新東陽大溪豆干/1 入

售價：22

商品份量：110g

鄰近百貨商場販售價格：50

其他說明：



櫃位名稱：新東陽超市

商品名稱：滷米血糕/1 入

售價：20

商品份量：100g

鄰近百貨商場販售價格：50

其他說明：



櫃位名稱：新東陽超市

商品名稱：香滷杏鮑菇

售價：50

商品份量：150g

鄰近百貨商場販售價格：

其他說明：



櫃位名稱：新東陽超市

商品名稱：季節時蔬

售價：40

商品份量：120g

鄰近百貨商場販售價格：

其他說明：



櫃位名稱：新東陽超市  
商品名稱：香滷高麗菜  
售價：40  
商品份量：180g  
鄰近百貨商場販售價格：  
其他說明：



櫃位名稱：新東陽超市  
商品名稱：香滷四季豆  
售價：40  
商品份量：150g  
鄰近百貨商場販售價格：55  
其他說明：



櫃位名稱：新東陽超市  
商品名稱：香滷金針菇  
售價：40  
商品份量：150g  
鄰近百貨商場販售價格：55  
其他說明：



櫃位名稱：新東陽超市  
商品名稱：玉子御壽司  
售價：65  
商品份量：270g  
鄰近百貨商場販售價格：  
其他說明：



櫃位名稱：新東陽超市  
商品名稱：稻禾豆皮壽司  
售價：30  
商品份量：140g  
鄰近百貨商場販售價格：68  
其他說明：



櫃位名稱：新東陽超市  
商品名稱：一口壽司什錦  
售價：30  
商品份量：110g  
鄰近百貨商場販售價格：  
其他說明：



櫃位名稱：新東陽超市  
商品名稱：素食花壽司  
售價：55  
商品份量：270g  
鄰近百貨商場販售價格：98  
其他說明：



櫃位名稱：新東陽超市  
商品名稱：花壽司/大  
售價：70  
商品份量：300g  
鄰近百貨商場販售價格：98  
其他說明：



櫃位名稱：新東陽超市  
商品名稱：肉鬆鰹魚御飯糰  
售價：25  
商品份量：120g  
鄰近百貨商場販售價格：27  
其他說明：



櫃位名稱：新東陽超市  
商品名稱：鮪魚飯糰  
售價：25  
商品份量：110g  
鄰近百貨商場販售價格：25  
其他說明：



櫃位名稱：新東陽超市  
商品名稱：火腿肉鬆手捲  
售價：28  
商品份量：140g  
鄰近百貨商場販售價格：39  
其他說明：



櫃位名稱：新東陽超市  
商品名稱：鮪魚手捲  
售價：30  
商品份量：160g  
鄰近百貨商場販售價格：39  
其他說明：



櫃位名稱：新東陽超市

商品名稱：原味涼麵

售價：45

商品份量：285g

鄰近百貨商場販售價格：

其他說明：



櫃位名稱：新東陽超市

商品名稱：辣味涼麵

售價：45

商品份量：285g

鄰近百貨商場販售價格：

其他說明：



櫃位名稱：新東陽超市

商品名稱：素食涼麵

售價：45

商品份量：120g

鄰近百貨商場販售價格：

其他說明：



櫃位名稱：新東陽超市

商品名稱：排骨便當

售價：70

商品份量：550g

鄰近百貨商場販售價格：

其他說明：



櫃位名稱：新東陽超市  
商品名稱：雞排便當  
售價：70  
商品份量：550g  
鄰近百貨商場販售價格：70  
其他說明：



櫃位名稱：新東陽超市  
商品名稱：鱈魚排便當  
售價：70  
商品份量：550g  
鄰近百貨商場販售價格：80  
其他說明：



櫃位名稱：新東陽超市  
商品名稱：雞腿便當  
售價：75  
商品份量：570g  
鄰近百貨商場販售價格：80  
其他說明：



櫃位名稱：新東陽超市  
商品名稱：油飯  
售價：50  
商品份量：300g  
鄰近百貨商場販售價格：50  
其他說明：



櫃位名稱：新東陽超市  
商品名稱：炒麵  
售價：50  
商品份量：300g  
鄰近百貨商場販售價格：58  
其他說明：



櫃位名稱：新東陽超市  
商品名稱：炒米粉  
售價：50  
商品份量：300g  
鄰近百貨商場販售價格：65  
其他說明：



櫃位名稱：新東陽超市  
商品名稱：日式手打烏龍麵  
售價：45  
商品份量：180g  
鄰近百貨商場販售價格：  
其他說明：



櫃位名稱：新東陽超市  
商品名稱：鹿野雞湯  
售價：45  
商品份量：330g  
鄰近百貨商場販售價格：  
其他說明：





櫃位名稱：新東陽超市  
商品名稱：苦瓜排骨湯  
售價：45  
商品份量：330g  
鄰近百貨商場販售價格：  
其他說明：



櫃位名稱：新東陽超市  
商品名稱：四神湯  
售價：45  
商品份量：330g  
鄰近百貨商場販售價格：65  
其他說明：



櫃位名稱：新東陽超市  
商品名稱：新東陽高粱酒香腸  
售價：35  
商品份量：65g  
鄰近百貨商場販售價格：  
其他說明：



櫃位名稱：新東陽超市  
商品名稱：新東陽麻辣香腸  
售價：35  
商品份量：65g  
鄰近百貨商場販售價格：  
其他說明：



櫃位名稱：新東陽超市  
商品名稱：新東陽大腸包小腸  
售價：50  
商品份量：205g  
鄰近百貨商場販售價格：  
其他說明：



櫃位名稱：新東陽超市  
商品名稱：糯米腸  
售價：25  
商品份量：150g  
鄰近百貨商場販售價格：  
其他說明：



櫃位名稱：新東陽超市  
商品名稱：大香雞排  
售價：50  
商品份量：250g  
鄰近百貨商場販售價格：  
其他說明：



櫃位名稱：新東陽超市  
商品名稱：蜜汁烤雞  
售價：159  
商品份量：360g  
鄰近百貨商場販售價格：  
其他說明：



櫃位名稱：新東陽超市  
商品名稱：雞塊  
售價：50  
商品份量：146g  
鄰近百貨商場販售價格：79  
其他說明：



櫃位名稱：新東陽超市  
商品名稱：醃製大雞腿  
售價：60  
商品份量：185g  
鄰近百貨商場販售價格：  
其他說明：



櫃位名稱：新東陽超市  
商品名稱：新東陽手工龍鳳腿  
售價：20  
商品份量：90g  
鄰近百貨商場販售價格：  
其他說明：



櫃位名稱：新東陽超市  
商品名稱：新東陽雞捲  
售價：25  
商品份量：100g  
鄰近百貨商場販售價格：  
其他說明：



櫃位名稱：新東陽超市  
商品名稱：炸手工天婦羅芋頭  
售價：40  
商品份量：150g  
鄰近百貨商場販售價格：  
其他說明：



櫃位名稱：新東陽超市  
商品名稱：炸牛蒡天  
售價：35  
商品份量：75g  
鄰近百貨商場販售價格：  
其他說明：



櫃位名稱：新東陽超市  
商品名稱：奶油玉米棒  
售價：29  
商品份量：140g  
鄰近百貨商場販售價格：29  
其他說明：



櫃位名稱：新東陽超市  
商品名稱：地瓜薯條  
售價：35  
商品份量：150g  
鄰近百貨商場販售價格：70  
其他說明：



櫃位名稱：新東陽超市  
商品名稱：胡椒餅  
售價：40  
商品份量：170g  
鄰近百貨商場販售價格：  
其他說明：



櫃位名稱：新東陽超市  
商品名稱：韭菜盒子  
售價：30  
商品份量：120g  
鄰近百貨商場販售價格：  
其他說明：



櫃位名稱：新東陽超市  
商品名稱：春捲  
售價：28  
商品份量：120g  
鄰近百貨商場販售價格：  
其他說明：



櫃位名稱：新東陽超市  
商品名稱：香芋餅  
售價：20  
商品份量：60g  
鄰近百貨商場販售價格：  
其他說明：



櫃位名稱：新東陽超市

商品名稱：牛蒡天夾餅

售價：35

商品份量：120g

鄰近百貨商場販售價格：

其他說明：



櫃位名稱：新東陽超市

商品名稱：烤宜蘭蔥肉餅

售價：40

商品份量：200g

鄰近百貨商場販售價格：

其他說明：



櫃位名稱：新東陽超市

商品名稱：地瓜麻糬地瓜球

售價：25

商品份量：68g

鄰近百貨商場販售價格：

其他說明：



櫃位名稱：新東陽超市

商品名稱：白玉冬瓜

售價：10

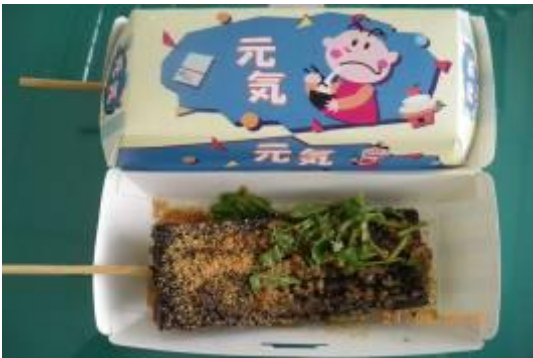
商品份量：60g

鄰近百貨商場販售價格：

其他說明：



櫃位名稱：新東陽超市  
商品名稱：養生五穀粽/素  
售價：40  
商品份量：150g  
鄰近百貨商場販售價格：  
其他說明：



櫃位名稱：新東陽超市  
商品名稱：DIY 豬血糕  
售價：25  
商品份量：110g  
鄰近百貨商場販售價格：  
其他說明：



櫃位名稱：新東陽超市  
商品名稱：養生油飯/素  
售價：40  
商品份量：250g  
鄰近百貨商場販售價格：  
其他說明：



櫃位名稱：新東陽超市  
商品名稱：鹹碗粿/素  
售價：30  
商品份量：300g  
鄰近百貨商場販售價格：39  
其他說明：



櫃位名稱：新東陽超市

商品名稱：客家飯桶粽

售價：40

商品份量：180g

鄰近百貨商場販售價格：

其他說明：



櫃位名稱：新東陽超市

商品名稱：艾草菜包/素

售價：28

商品份量：150g

鄰近百貨商場販售價格：

其他說明：



櫃位名稱：新東陽超市

商品名稱：筍香肉包

售價：20

商品份量：100g

鄰近百貨商場販售價格：20

其他說明：



櫃位名稱：新東陽超市

商品名稱：高麗菜包

售價：20

商品份量：100g

鄰近百貨商場販售價格：20

其他說明：





櫃位名稱：新東陽超市  
商品名稱：香醇紅豆包  
售價：20  
商品份量：100g  
鄰近百貨商場販售價格：  
其他說明：



櫃位名稱：新東陽超市  
商品名稱：上海湯包  
售價：85  
商品份量：280g  
鄰近百貨商場販售價格：100  
其他說明：



櫃位名稱：新東陽超市  
商品名稱：港式湯包  
售價：100  
商品份量：280g  
鄰近百貨商場販售價格：100  
其他說明：



櫃位名稱：新東陽超市  
商品名稱：雪裡紅包/蛋奶素  
售價：20  
商品份量：100g  
鄰近百貨商場販售價格：  
其他說明：



櫃位名稱：新東陽超市  
商品名稱：養生南瓜饅頭/蛋奶素  
售價：15  
商品份量：95g  
鄰近百貨商場販售價格：  
其他說明：



櫃位名稱：新東陽超市  
商品名稱：高麗菜包/蛋奶素  
售價：20  
商品份量：100g  
鄰近百貨商場販售價格：20  
其他說明：



櫃位名稱：新東陽超市  
商品名稱：爆漿芝麻包/素  
售價：20  
商品份量：65g  
鄰近百貨商場販售價格：  
其他說明：



櫃位名稱：新東陽超市  
商品名稱：筍香大肉包  
售價：20  
商品份量：100g  
鄰近百貨商場販售價格：20  
其他說明：



櫃位名稱：新東陽超市

商品名稱：荷葉芋香糕

售價：28

商品份量：80g

鄰近百貨商場販售價格：

其他說明：



櫃位名稱：新東陽超市

商品名稱：鹿谷凍頂烏龍茶香蛋

售價：12

商品份量：60g

鄰近百貨商場販售價格：

其他說明：



櫃位名稱：新東陽超市

商品名稱：翡翠蝦卷

售價：15

商品份量：45g

鄰近百貨商場販售價格：

其他說明：



櫃位名稱：新東陽超市

商品名稱：大黑輪

售價：20

商品份量：75g

鄰近百貨商場販售價格：

其他說明：



櫃位名稱：新東陽超市  
商品名稱：熱狗  
售價：20  
商品份量：75g  
鄰近百貨商場販售價格：35  
其他說明：



櫃位名稱：新東陽超市  
商品名稱：鐵板花枝  
售價：15  
商品份量：45g  
鄰近百貨商場販售價格：  
其他說明：



櫃位名稱：新東陽超市  
商品名稱：龍蝦棒  
售價：15  
商品份量：45g  
鄰近百貨商場販售價格：15  
其他說明：



櫃位名稱：新東陽超市  
商品名稱：貢丸  
售價：15  
商品份量：65g  
鄰近百貨商場販售價格：  
其他說明：



櫃位名稱：新東陽超市

商品名稱：蛋丸

售價：15

商品份量：65g

鄰近百貨商場販售價格：

其他說明：



櫃位名稱：新東陽超市

商品名稱：清水福袋

售價：25

商品份量：50g

鄰近百貨商場販售價格：

其他說明：



櫃位名稱：新東陽超市

商品名稱：花枝串燒

售價：15

商品份量：50g

鄰近百貨商場販售價格：

其他說明：



櫃位名稱：新東陽超市

商品名稱：蝦肉高麗菜捲

售價：25

商品份量：65g

鄰近百貨商場販售價格：

其他說明：



櫃位名稱：新東陽超市

商品名稱：起司魚卵

售價：18

商品份量：45g

鄰近百貨商場販售價格：

其他說明：



櫃位名稱：新東陽超市

商品名稱：黃金起司卷

售價：15

商品份量：35g

鄰近百貨商場販售價格：

其他說明：



櫃位名稱：新東陽超市

商品名稱：三絲丸

售價：15

商品份量：60g

鄰近百貨商場販售價格：

其他說明：



櫃位名稱：新東陽超市

商品名稱：黑輪香雞排

售價：15

商品份量：50g

鄰近百貨商場販售價格：

其他說明：



櫃位名稱：新東陽超市

商品名稱：魚豆腐

售價：15

商品份量：45g

鄰近百貨商場販售價格：

其他說明：



櫃位名稱：新東陽超市

商品名稱：黃金魚蛋

售價：15

商品份量：45g

鄰近百貨商場販售價格：

其他說明：



櫃位名稱：新東陽超市

商品名稱：大玉米

售價：30

商品份量：190g

鄰近百貨商場販售價格：

其他說明：



櫃位名稱：新東陽超市

商品名稱：白玉蘿蔔

售價：10

商品份量：70g

鄰近百貨商場販售價格：10

其他說明：



櫃位名稱：新東陽超市  
商品名稱：鮮香菇  
售價：12  
商品份量：30g  
鄰近百貨商場販售價格：12  
其他說明：



櫃位名稱：新東陽超市  
商品名稱：杏鮑菇  
售價：12  
商品份量：30g  
鄰近百貨商場販售價格：12  
其他說明：



櫃位名稱：新東陽超市  
商品名稱：鮮蔬茭白筍  
售價：12  
商品份量：30g  
鄰近百貨商場販售價格：15  
其他說明：



櫃位名稱：新東陽超市  
商品名稱：炸手工天婦羅洋蔥  
售價：40  
商品份量：150g  
鄰近百貨商場販售價格：  
其他說明：





櫃位名稱：新東陽超市

商品名稱：香滷筍白筍

售價：40

商品份量：150g

鄰近百貨商場販售價格：

其他說明：



櫃位名稱：新東陽超市

商品名稱：大豬血糕黑輪白

售價：20

商品份量：150g

鄰近百貨商場販售價格：

其他說明：



櫃位名稱：新東陽超市

商品名稱：新東陽德式香腸

售價：20

商品份量：40g

鄰近百貨商場販售價格：

其他說明：



櫃位名稱：新東陽超市

商品名稱：香蒜吐司

售價：25

商品份量：85g

鄰近百貨商場販售價格：

其他說明：



櫃位名稱：新東陽超市

商品名稱：牛角酥

售價：25

商品份量：65g

鄰近百貨商場販售價格：

其他說明：



櫃位名稱：新東陽超市

商品名稱：原味棒腿

售價：44

商品份量：110g

鄰近百貨商場販售價格：

其他說明：



櫃位名稱：新東陽超市

商品名稱：辣味棒腿

售價：44

商品份量：110g

鄰近百貨商場販售價格：

其他說明：



櫃位名稱：新東陽超市

商品名稱：原味腿排

售價：42

商品份量：160g

鄰近百貨商場販售價格：

其他說明：



櫃位名稱：新東陽超市

商品名稱：辣味腿排

售價：42

商品份量：160g

鄰近百貨商場販售價格：

其他說明：



櫃位名稱：新東陽超市

商品名稱：裹粉脆薯條

售價：35

商品份量：150g

鄰近百貨商場販售價格：70

其他說明：



櫃位名稱：寶泉

商品名稱：寶泉日月燒/6 入

售價：200

商品份量：420g

鄰近百貨商場販售價格：210

其他說明：



櫃位名稱：寶泉

商品名稱：寶泉日月燒/1 入

售價：35

商品份量：70g

鄰近百貨商場販售價格：35

其他說明：



櫃位名稱：寶泉

商品名稱：寶泉日月燒/3 入

售價：100

商品份量：210g

鄰近百貨商場販售價格：105

其他說明：



櫃位名稱：寶泉

商品名稱：寶泉日月燒抹茶紅豆

售價：35

商品份量：70g

鄰近百貨商場販售價格：35

其他說明：



櫃位名稱：寶泉

商品名稱：寶泉日月燒牛奶乳酪

售價：35

商品份量：70g

鄰近百貨商場販售價格：35

其他說明：



櫃位名稱：寶泉

商品名稱：寶泉招牌三明治

售價：28

商品份量：85g

鄰近百貨商場販售價格：28

其他說明：



櫃位名稱：西雅圖  
商品名稱：美式咖啡/小  
售價：90  
商品份量：180ml  
鄰近百貨商場販售價格：90  
其他說明：



櫃位名稱：西雅圖  
商品名稱：拿鐵咖啡/小  
售價：100  
商品份量：180ml  
鄰近百貨商場販售價格：100  
其他說明：



櫃位名稱：西雅圖  
商品名稱：卡布奇諾/小  
售價：100  
商品份量：180ml  
鄰近百貨商場販售價格：100  
其他說明：



櫃位名稱：西雅圖  
商品名稱：調味拿鐵/小  
售價：110  
商品份量：180ml  
鄰近百貨商場販售價格：110  
其他說明：



BARISTA

櫃位名稱：西雅圖

商品名稱：貝瑞斯塔/小

售價：100

商品份量：180ml

鄰近百貨商場販售價格：100

其他說明：



櫃位名稱：西雅圖

商品名稱：印地安拿鐵/小

售價：110

商品份量：180ml

鄰近百貨商場販售價格：110

其他說明：



MOCHA

櫃位名稱：西雅圖

商品名稱：巧克力咖啡/小

售價：110

商品份量：180ml

鄰近百貨商場販售價格：110

其他說明：



MILKY WAY

櫃位名稱：西雅圖

商品名稱：銀河酋長/小

售價：110

商品份量：180ml

鄰近百貨商場販售價格：110

其他說明：



LATTINO

櫃位名稱：西雅圖

商品名稱：那蒂諾/小

售價：110

商品份量：180ml

鄰近百貨商場販售價格：110

其他說明：



櫃位名稱：西雅圖

商品名稱：豆奶/米奶拿鐵/小

售價：100

商品份量：180ml

鄰近百貨商場販售價格：100

其他說明：



櫃位名稱：西雅圖

商品名稱：藍山咖啡熱

售價：160

商品份量：180ml

鄰近百貨商場販售價格：160

其他說明：



櫃位名稱：西雅圖

商品名稱：曼巴咖啡熱

售價：130

商品份量：180ml

鄰近百貨商場販售價格：130

其他說明：



櫃位名稱：西雅圖  
商品名稱：摩卡爪哇熱  
售價：130  
商品份量：180ml  
鄰近百貨商場販售價格：130  
其他說明：



櫃位名稱：西雅圖  
商品名稱：巴西咖啡熱  
售價：120  
商品份量：180ml  
鄰近百貨商場販售價格：120  
其他說明：



櫃位名稱：西雅圖  
商品名稱：西雅圖特調熱  
售價：120  
商品份量：180ml  
鄰近百貨商場販售價格：120  
其他說明：



櫃位名稱：西雅圖  
商品名稱：濃縮單  
售價：70  
商品份量：30ml  
鄰近百貨商場販售價格：70  
其他說明：





櫃位名稱：西雅圖  
商品名稱：濃縮雙  
售價：80  
商品份量：60ml  
鄰近百貨商場販售價格：80  
其他說明：



櫃位名稱：西雅圖  
商品名稱：康寶蘭雙  
售價：90  
商品份量：60ml  
鄰近百貨商場販售價格：90  
其他說明：



櫃位名稱：西雅圖  
商品名稱：瑪琪雅朵雙  
售價：90  
商品份量：60ml  
鄰近百貨商場販售價格：90  
其他說明：



櫃位名稱：西雅圖  
商品名稱：美式咖啡熱/中  
售價：100  
商品份量：300ml  
鄰近百貨商場販售價格：100  
其他說明：



LATTE

櫃位名稱：西雅圖

商品名稱：拿鐵咖啡熱/中

售價：120

商品份量：300ml

鄰近百貨商場販售價格：120

其他說明：



COCOA

櫃位名稱：西雅圖

商品名稱：卡布奇諾咖啡熱/中

售價：120

商品份量：300ml

鄰近百貨商場販售價格：120

其他說明：



櫃位名稱：西雅圖

商品名稱：調味拿鐵熱/中

售價：130

商品份量：300ml

鄰近百貨商場販售價格：130

其他說明：



BARISTA

櫃位名稱：西雅圖

商品名稱：貝瑞斯塔熱/中

售價：120

商品份量：300ml

鄰近百貨商場販售價格：120

其他說明：



櫃位名稱：西雅圖

商品名稱：巧克力牛奶咖啡熱/中

售價：130

商品份量：300ml

鄰近百貨商場販售價格：130

其他說明：



櫃位名稱：西雅圖

商品名稱：美式咖啡熱/大

售價：110

商品份量：420ml

鄰近百貨商場販售價格：110

其他說明：



櫃位名稱：西雅圖

商品名稱：拿鐵咖啡熱/大

售價：140

商品份量：420ml

鄰近百貨商場販售價格：140

其他說明：



櫃位名稱：西雅圖

商品名稱：卡布奇諾咖啡熱/大

售價：140

商品份量：420ml

鄰近百貨商場販售價格：140

其他說明：



櫃位名稱：西雅圖

商品名稱：調味拿鐵熱/大

售價：150

商品份量：420ml

鄰近百貨商場販售價格：150

其他說明：



BARISTA

櫃位名稱：西雅圖

商品名稱：貝瑞斯塔熱/大

售價：140

商品份量：420ml

鄰近百貨商場販售價格：140

其他說明：



MOCHA

櫃位名稱：西雅圖

商品名稱：巧克力牛奶咖啡熱/大

售價：150

商品份量：420ml

鄰近百貨商場販售價格：150

其他說明：



MILKY WAY

櫃位名稱：西雅圖

商品名稱：銀河酋長熱/中

售價：130

商品份量：300ml

鄰近百貨商場販售價格：130

其他說明：



櫃位名稱：西雅圖

商品名稱：印地安拿鐵熱/中

售價：130

商品份量：300ml

鄰近百貨商場販售價格：130

其他說明：



LATTINO

櫃位名稱：西雅圖

商品名稱：那蒂諾熱/中

售價：130

商品份量：300ml

鄰近百貨商場販售價格：130

其他說明：



櫃位名稱：西雅圖

商品名稱：豆奶/米奶拿鐵熱/中

售價：110

商品份量：300ml

鄰近百貨商場販售價格：110

其他說明：



MILKY WAY

櫃位名稱：西雅圖

商品名稱：銀河酋長熱/大

售價：150

商品份量：420ml

鄰近百貨商場販售價格：150

其他說明：



櫃位名稱：西雅圖

商品名稱：印地安拿鐵熱/大

售價：150

商品份量：420ml

鄰近百貨商場販售價格：150

其他說明：



LATTINO

櫃位名稱：西雅圖

商品名稱：那蒂諾熱/大

售價：150

商品份量：420ml

鄰近百貨商場販售價格：150

其他說明：



ICED AMERICANO

櫃位名稱：西雅圖

商品名稱：美式咖啡冰/中

售價：100

商品份量：300ml

鄰近百貨商場販售價格：100

其他說明：



ICED LATTE

櫃位名稱：西雅圖

商品名稱：拿鐵咖啡冰/中

售價：120

商品份量：300ml

鄰近百貨商場販售價格：120

其他說明：



櫃位名稱：西雅圖

商品名稱：卡布奇諾咖啡冰/中

售價：120

商品份量：300ml

鄰近百貨商場販售價格：120

其他說明：



櫃位名稱：西雅圖

商品名稱：調味拿鐵冰/中

售價：130

商品份量：300ml

鄰近百貨商場販售價格：130

其他說明：



櫃位名稱：西雅圖

商品名稱：貝瑞斯塔冰/中

售價：120

商品份量：300ml

鄰近百貨商場販售價格：120

其他說明：



櫃位名稱：西雅圖

商品名稱：巧克力牛奶咖啡冰/中

售價：130

商品份量：300ml

鄰近百貨商場販售價格：130

其他說明：



ICED AMERICANO

櫃位名稱：西雅圖

商品名稱：美式咖啡冰/大

售價：110

商品份量：420ml

鄰近百貨商場販售價格：110

其他說明：



ICED LATTE

櫃位名稱：西雅圖

商品名稱：拿鐵咖啡冰/大

售價：140

商品份量：420ml

鄰近百貨商場販售價格：140

其他說明：



ICED CAPPUCCINO

櫃位名稱：西雅圖

商品名稱：卡布奇諾咖啡冰/大

售價：140

商品份量：420ml

鄰近百貨商場販售價格：140

其他說明：



ICED FLAVORED LATTE

櫃位名稱：西雅圖

商品名稱：調味拿鐵冰/大

售價：150

商品份量：420ml

鄰近百貨商場販售價格：150

其他說明：





櫃位名稱：西雅圖

商品名稱：貝瑞斯塔冰/大

售價：140

商品份量：420ml

鄰近百貨商場販售價格：140

其他說明：



櫃位名稱：西雅圖

商品名稱：巧克力牛奶咖啡冰/大

售價：150

商品份量：420ml

鄰近百貨商場販售價格：150

其他說明：



櫃位名稱：西雅圖

商品名稱：銀河酋長冰/中

售價：130

商品份量：300ml

鄰近百貨商場販售價格：130

其他說明：



櫃位名稱：西雅圖

商品名稱：印地安拿鐵冰/中

售價：130

商品份量：300ml

鄰近百貨商場販售價格：130

其他說明：



ICED LATTINO

櫃位名稱：西雅圖

商品名稱：那蒂諾冰/中

售價：130

商品份量：300ml

鄰近百貨商場販售價格：130

其他說明：



ICED SOY MILK LATTE

櫃位名稱：西雅圖

商品名稱：豆奶/米奶拿鐵冰/中

售價：110

商品份量：300ml

鄰近百貨商場販售價格：110

其他說明：



ICED MILKY WAY

櫃位名稱：西雅圖

商品名稱：銀河酋長冰/大

售價：150

商品份量：420ml

鄰近百貨商場販售價格：150

其他說明：



櫃位名稱：西雅圖

商品名稱：印地安拿鐵冰/大

售價：150

商品份量：420ml

鄰近百貨商場販售價格：150

其他說明：



櫃位名稱：西雅圖  
商品名稱：那蒂諾冰/大  
售價：150  
商品份量：420ml  
鄰近百貨商場販售價格：150  
其他說明：



櫃位名稱：西雅圖  
商品名稱：咖啡冰沙/中  
售價：120  
商品份量：300ml  
鄰近百貨商場販售價格：120  
其他說明：



櫃位名稱：西雅圖  
商品名稱：巧克力牛奶冰沙/中  
售價：120  
商品份量：300ml  
鄰近百貨商場販售價格：120  
其他說明：



櫃位名稱：西雅圖  
商品名稱：巧酥咖啡冰沙/中  
售價：130  
商品份量：300ml  
鄰近百貨商場販售價格：130  
其他說明：



櫃位名稱：西雅圖

商品名稱：藍莓巧酥咖啡冰沙/中

售價：130

商品份量：300ml

鄰近百貨商場販售價格：130

其他說明：



櫃位名稱：西雅圖

商品名稱：野莓優格冰沙/中

售價：110

商品份量：300ml

鄰近百貨商場販售價格：110

其他說明：



櫃位名稱：西雅圖

商品名稱：夏果園冰沙/中

售價：110

商品份量：300ml

鄰近百貨商場販售價格：110

其他說明：



櫃位名稱：西雅圖

商品名稱：咖啡冰沙/大

售價：130

商品份量：420ml

鄰近百貨商場販售價格：130

其他說明：



MOCHA FRIO

櫃位名稱：西雅圖

商品名稱：巧克力牛奶冰沙/大

售價：130

商品份量：420ml

鄰近百貨商場販售價格：130

其他說明：



TANGO FRIO

櫃位名稱：西雅圖

商品名稱：巧酥咖啡冰沙/大

售價：140

商品份量：420ml

鄰近百貨商場販售價格：140

其他說明：



BLUEBERRY TANGO FRIO

櫃位名稱：西雅圖

商品名稱：藍莓巧酥咖啡冰沙/大

售價：140

商品份量：420ml

鄰近百貨商場販售價格：140

其他說明：



MIXED BERRY YOGURT FRIO

櫃位名稱：西雅圖

商品名稱：野莓優格冰沙/大

售價：120

商品份量：420ml

鄰近百貨商場販售價格：120

其他說明：



櫃位名稱：西雅圖  
商品名稱：夏果園冰沙/大  
售價：120  
商品份量：420ml  
鄰近百貨商場販售價格：120  
其他說明：



櫃位名稱：西雅圖  
商品名稱：可可熱  
售價：100  
商品份量：300ml  
鄰近百貨商場販售價格：100  
其他說明：



櫃位名稱：西雅圖  
商品名稱：牛奶熱  
售價：100  
商品份量：300ml  
鄰近百貨商場販售價格：100  
其他說明：



櫃位名稱：西雅圖  
商品名稱：可可冰  
售價：100  
商品份量：420ml  
鄰近百貨商場販售價格：100  
其他說明：



櫃位名稱：西雅圖

商品名稱：牛奶冰

售價：100

商品份量：420ml

鄰近百貨商場販售價格：100

其他說明：



櫃位名稱：西雅圖

商品名稱：約克夏奶茶熱

售價：100

商品份量：300ml

鄰近百貨商場販售價格：100

其他說明：



櫃位名稱：西雅圖

商品名稱：愛爾蘭奶茶熱

售價：100

商品份量：300ml

鄰近百貨商場販售價格：100

其他說明：



櫃位名稱：西雅圖

商品名稱：皇家貴族奶茶熱

售價：100

商品份量：300ml

鄰近百貨商場販售價格：100

其他說明：



櫃位名稱：西雅圖

商品名稱：普羅旺斯奶茶熱

售價：100

商品份量：300ml

鄰近百貨商場販售價格：100

其他說明：



櫃位名稱：西雅圖

商品名稱：波旁奶茶熱

售價：100

商品份量：300ml

鄰近百貨商場販售價格：100

其他說明：



櫃位名稱：西雅圖

商品名稱：約克夏奶茶冰

售價：110

商品份量：420ml

鄰近百貨商場販售價格：110

其他說明：



櫃位名稱：西雅圖

商品名稱：愛爾蘭奶茶冰

售價：110

商品份量：420ml

鄰近百貨商場販售價格：110

其他說明：





櫃位名稱：西雅圖  
商品名稱：皇家貴族奶茶冰  
售價：110  
商品份量：420ml  
鄰近百貨商場販售價格：110  
其他說明：



櫃位名稱：西雅圖  
商品名稱：普羅旺斯奶茶冰  
售價：110  
商品份量：420ml  
鄰近百貨商場販售價格：110  
其他說明：



櫃位名稱：西雅圖  
商品名稱：波旁奶茶冰  
售價：110  
商品份量：420ml  
鄰近百貨商場販售價格：110  
其他說明：



櫃位名稱：西雅圖  
商品名稱：葡萄藍莓茶熱  
售價：100  
商品份量：300ml  
鄰近百貨商場販售價格：100  
其他說明：



櫃位名稱：西雅圖

商品名稱：蜜桃薔薇茶熱

售價：100

商品份量：300ml

鄰近百貨商場販售價格：100

其他說明：



櫃位名稱：西雅圖

商品名稱：茉莉薄荷茶熱

售價：100

商品份量：300ml

鄰近百貨商場販售價格：100

其他說明：



櫃位名稱：西雅圖

商品名稱：蛋糕

售價：75

商品份量：110g

鄰近百貨商場販售價格：75

其他說明：



櫃位名稱：西雅圖

商品名稱：德式布丁塔

售價：85

商品份量：240g

鄰近百貨商場販售價格：85

其他說明：



櫃位名稱：西雅圖

商品名稱：厚片吐司

售價：50

商品份量：80g

鄰近百貨商場販售價格：50

其他說明：



櫃位名稱：西雅圖

商品名稱：法式吐司

售價：75

商品份量：150g

鄰近百貨商場販售價格：75

其他說明：



櫃位名稱：西雅圖

商品名稱：燻雞肉起司三明治

售價：95

商品份量：190g

鄰近百貨商場販售價格：95

其他說明：



櫃位名稱：好神燒

商品名稱：好神燒/18入

售價：100

商品份量：200g

鄰近百貨商場販售價格：

其他說明：



櫃位名稱：好神燒  
商品名稱：釜山魷魚  
售價：100  
商品份量：90g  
鄰近百貨商場販售價格：  
其他說明：



櫃位名稱：好神燒  
商品名稱：瓦非滋 1 支  
售價：40  
商品份量：60g  
鄰近百貨商場販售價格：  
其他說明：10 種口味



櫃位名稱：好神燒  
商品名稱：瓦非滋/3 支  
售價：100  
商品份量：180g  
鄰近百貨商場販售價格：  
其他說明：



櫃位名稱：虫二  
商品名稱：綠茶雙淇淋  
售價：60  
商品份量：125g  
鄰近百貨商場販售價格：  
其他說明：



櫃位名稱：虫二  
商品名稱：香草雙淇淋  
售價：40  
商品份量：125g  
鄰近百貨商場販售價格：  
其他說明：



櫃位名稱：虫二  
商品名稱：綜合雙淇淋  
售價：50  
商品份量：125g  
鄰近百貨商場販售價格：  
其他說明：



櫃位名稱：虫二  
商品名稱：爆米花/1包(鹹、甜)  
售價：40  
商品份量：100g  
鄰近百貨商場販售價格：  
其他說明：



櫃位名稱：虫二  
商品名稱：爆米花/3包(鹹、甜)  
售價：100  
商品份量：300g  
鄰近百貨商場販售價格：  
其他說明：



櫃位名稱：虫二  
商品名稱：爆米花/1 桶  
售價：80  
商品份量：104g  
鄰近百貨商場販售價格：  
其他說明：(焦糖、草莓、巧克力)



櫃位名稱：虫二  
商品名稱：爆米花/3 桶  
售價：200  
商品份量：312g  
鄰近百貨商場販售價格：  
其他說明：(焦糖、草莓、巧克力)



櫃位名稱：虫二  
商品名稱：爆米花/2 桶  
售價：150  
商品份量：208g  
鄰近百貨商場販售價格：  
其他說明：(焦糖、草莓、巧克力)



櫃位名稱：威琪  
商品名稱：冰淇淋牛奶單球  
售價：100  
商品份量：95g  
鄰近百貨商場販售價格：  
其他說明：



櫃位名稱：威琪  
商品名稱：冰淇淋牛奶雙球  
售價：180  
商品份量：190g  
鄰近百貨商場販售價格：  
其他說明：



櫃位名稱：威琪  
商品名稱：手工餅皮  
售價：10  
商品份量：20g  
鄰近百貨商場販售價格：  
其他說明：



櫃位名稱：威琪  
商品名稱：創冰棒  
售價：60  
商品份量：75g  
鄰近百貨商場販售價格：  
其他說明：



櫃位名稱：威琪  
商品名稱：創冰棒  
售價：90  
商品份量：75g  
鄰近百貨商場販售價格：  
其他說明：



櫃位名稱：威琪

商品名稱：冰棒造型小

售價：89

商品份量：60g

鄰近百貨商場販售價格：

其他說明：



櫃位名稱：威琪

商品名稱：冰棒造型大

售價：299

商品份量：215g

鄰近百貨商場販售價格：

其他說明：



櫃位名稱：威琪

商品名稱：冰淇淋水果單球

售價：80

商品份量：95g

鄰近百貨商場販售價格：

其他說明：



櫃位名稱：威琪

商品名稱：冰淇淋水果雙球

售價：150

商品份量：190g

鄰近百貨商場販售價格：

其他說明：





櫃位名稱：威琪  
商品名稱：冰淇淋牛奶水果  
售價：170  
商品份量：190g  
鄰近百貨商場販售價格：  
其他說明：



櫃位名稱：威琪  
商品名稱：85%濃淳冰淇淋  
售價：120  
商品份量：95g  
鄰近百貨商場販售價格：  
其他說明：



櫃位名稱：威琪  
商品名稱：99%濃淳冰淇淋  
售價：120  
商品份量：95g  
鄰近百貨商場販售價格：  
其他說明：



櫃位名稱：小林煎餅  
商品名稱：薄燒單罐/牛奶  
售價：50  
商品份量：80g  
鄰近百貨商場販售價格：50  
其他說明：



櫃位名稱：小林煎餅  
商品名稱：薄燒單罐/海苔  
售價：50  
商品份量：80g  
鄰近百貨商場販售價格：50  
其他說明：



櫃位名稱：小林煎餅  
商品名稱：薄燒單罐/胡麻  
售價：50  
商品份量：80g  
鄰近百貨商場販售價格：50  
其他說明：



櫃位名稱：小林煎餅  
商品名稱：釣鐘燒份3入  
售價：30  
商品份量：90g  
鄰近百貨商場販售價格：30  
其他說明：



櫃位名稱：小林煎餅  
商品名稱：釣鐘燒盒12入  
售價：100  
商品份量：360g  
鄰近百貨商場販售價格：100  
其他說明：



櫃位名稱：東港魚鄉  
商品名稱：旗魚丸燒小份  
售價：60  
商品份量：85g  
鄰近百貨商場販售價格：60  
其他說明：



櫃位名稱：東港魚鄉  
商品名稱：旗魚丸燒大份  
售價：100  
商品份量：170g  
鄰近百貨商場販售價格：100  
其他說明：



櫃位名稱：東港魚鄉  
商品名稱：旗魚條燒  
售價：80  
商品份量：125g  
鄰近百貨商場販售價格：80  
其他說明：



櫃位名稱：東港魚鄉  
商品名稱：旗魚條燒大份  
售價：150  
商品份量：250g  
鄰近百貨商場販售價格：150  
其他說明：



櫃位名稱：東港魚鄉  
商品名稱：黃金小卷  
售價：100  
商品份量：100g  
鄰近百貨商場販售價格：100  
其他說明：



櫃位名稱：東港魚鄉  
商品名稱：旗魚蛋燒  
售價：100  
商品份量：175g  
鄰近百貨商場販售價格：100  
其他說明：



櫃位名稱：東京王子  
商品名稱：C餐:日式拉麵+柴魚豆腐  
售價：135  
商品份量：832g  
鄰近百貨商場販售價格：135  
其他說明：



櫃位名稱：東京王子  
商品名稱：B餐:王子特製拉麵+日式煎餃  
售價：150  
商品份量：816g  
鄰近百貨商場販售價格：150  
其他說明：



櫃位名稱：東京王子  
商品名稱：東京醬油拉麵+鮭魚飯  
售價：145  
商品份量：791g  
鄰近百貨商場販售價格：145  
其他說明：



櫃位名稱：東京王子  
商品名稱：叉燒拉麵  
售價：110  
商品份量：666g  
鄰近百貨商場販售價格：110  
其他說明：



櫃位名稱：東京王子  
商品名稱：麻辣擔擔麵  
售價：110  
商品份量：676g  
鄰近百貨商場販售價格：110  
其他說明：



櫃位名稱：東京王子  
商品名稱：日式拉麵  
售價：115  
商品份量：661g  
鄰近百貨商場販售價格：115  
其他說明：



櫃位名稱：東京王子  
商品名稱：王子特製拉麵  
售價：120  
商品份量：686g  
鄰近百貨商場販售價格：120  
其他說明：



櫃位名稱：東京王子  
商品名稱：東京醬油拉麵  
售價：120  
商品份量：641g  
鄰近百貨商場販售價格：120  
其他說明：



櫃位名稱：東京王子  
商品名稱：蔥燒豚骨拉麵  
售價：120  
商品份量：656g  
鄰近百貨商場販售價格：120  
其他說明：



櫃位名稱：東京王子  
商品名稱：牛肉壽喜井  
售價：130  
商品份量：675g  
鄰近百貨商場販售價格：130  
其他說明：



櫃位名稱：東京王子  
商品名稱：苟乾豚肉丼  
售價：130  
商品份量：675g  
鄰近百貨商場販售價格：130  
其他說明：



櫃位名稱：東京王子  
商品名稱：柴魚蛋豆腐  
售價：40  
商品份量：171g  
鄰近百貨商場販售價格：40  
其他說明：



櫃位名稱：東京王子  
商品名稱：鮭魚香鬆飯  
售價：35  
商品份量：150g  
鄰近百貨商場販售價格：35  
其他說明：



櫃位名稱：東京王子  
商品名稱：燙青菜  
售價：40  
商品份量：170g  
鄰近百貨商場販售價格：40  
其他說明：



櫃位名稱：東京王子

商品名稱：和風小菜

售價：45

商品份量：80g

鄰近百貨商場販售價格：45

其他說明：



櫃位名稱：東京王子

商品名稱：日式煎餃

售價：50

商品份量：130g

鄰近百貨商場販售價格：50

其他說明：



櫃位名稱：東京王子

商品名稱：白飯

售價：10

商品份量：120g

鄰近百貨商場販售價格：10

其他說明：



櫃位名稱：東京王子

商品名稱：A 餐:蔥燒豚骨拉麵+和風小菜

售價：145

商品份量：736g

鄰近百貨商場販售價格：145

其他說明：





櫃位名稱：東京王子  
商品名稱：辣味翅腿 3 支  
售價：45  
商品份量：240g  
鄰近百貨商場販售價格：45  
其他說明：



櫃位名稱：東京王子  
商品名稱：日式豚肉堡肉便當  
售價：145  
商品份量：680g  
鄰近百貨商場販售價格：145  
其他說明：



櫃位名稱：東京王子  
商品名稱：泡菜燒肉便當  
售價：145  
商品份量：662g  
鄰近百貨商場販售價格：145  
其他說明：



櫃位名稱：東京王子  
商品名稱：炭燒豚肉便當  
售價：145  
商品份量：670g  
鄰近百貨商場販售價格：145  
其他說明：



櫃位名稱：東京王子  
商品名稱：蔥燒牛肉拉麵  
售價：120  
商品份量：695g  
鄰近百貨商場販售價格：120  
其他說明：



櫃位名稱：東京王子  
商品名稱：鮭魚雙拼  
售價：150  
商品份量：830g  
鄰近百貨商場販售價格：  
其他說明：



櫃位名稱：東京王子  
商品名稱：薑汁燒肉雙拼  
售價：150  
商品份量：830g  
鄰近百貨商場販售價格：  
其他說明：



櫃位名稱：東京王子  
商品名稱：醋菇拌麵套餐  
售價：130  
商品份量：685g  
鄰近百貨商場販售價格：130  
其他說明：



櫃位名稱：阿宗肉羹  
商品名稱：頂級肉羹套餐 A  
售價：118  
商品份量：800g  
鄰近百貨商場販售價格：  
其他說明：



櫃位名稱：阿宗肉羹  
商品名稱：頂級肉羹  
售價：65  
商品份量：470g  
鄰近百貨商場販售價格：  
其他說明：



櫃位名稱：阿宗肉羹  
商品名稱：頂級肉羹飯  
售價：75  
商品份量：600g  
鄰近百貨商場販售價格：  
其他說明：



櫃位名稱：阿宗肉羹  
商品名稱：頂級肉羹麵  
售價：75  
商品份量：600g  
鄰近百貨商場販售價格：  
其他說明：



櫃位名稱：阿宗肉羹  
商品名稱：頂級肉羹米粉  
售價：75  
商品份量：600g  
鄰近百貨商場販售價格：  
其他說明：



櫃位名稱：阿宗肉羹  
商品名稱：招牌蝦卷  
售價：80  
商品份量：120g  
鄰近百貨商場販售價格：  
其他說明：



櫃位名稱：阿宗肉羹  
商品名稱：沙拉冷筍  
售價：80  
商品份量：150g  
鄰近百貨商場販售價格：  
其他說明：



櫃位名稱：阿宗肉羹  
商品名稱：麻油粉肝  
售價：80  
商品份量：170g  
鄰近百貨商場販售價格：  
其他說明：



櫃位名稱：阿宗肉羹  
商品名稱：頂級肉羹套餐 B  
售價：118  
商品份量：760g  
鄰近百貨商場販售價格：  
其他說明：



櫃位名稱：華饌  
商品名稱：醬燒中卷鐵板燒  
售價：198  
商品份量：700g  
鄰近百貨商場販售價格：280  
其他說明：



櫃位名稱：華饌  
商品名稱：照燒雞腿鐵板燒  
售價：188  
商品份量：790g  
鄰近百貨商場販售價格：250  
其他說明：



櫃位名稱：華饌  
商品名稱：牛柳鐵板雙燒  
售價：178  
商品份量：530g  
鄰近百貨商場販售價格：229  
其他說明：



櫃位名稱：華饌  
商品名稱：豬柳鐵板雙燒  
售價：178  
商品份量：545g  
鄰近百貨商場販售價格：320  
其他說明：



櫃位名稱：華饌  
商品名稱：鳳梨蝦球蛋包飯  
售價：159  
商品份量：470g  
鄰近百貨商場販售價格：218  
其他說明：



櫃位名稱：華饌  
商品名稱：紅燒牛腩蛋包飯  
售價：159  
商品份量：655g  
鄰近百貨商場販售價格：198  
其他說明：



櫃位名稱：華饌  
商品名稱：北海魚排蛋包飯  
售價：169  
商品份量：540g  
鄰近百貨商場販售價格：198  
其他說明：



櫃位名稱：華饌

商品名稱：香酥雞腿蛋包飯

售價：149

商品份量：580g

鄰近百貨商場販售價格：198

其他說明：



櫃位名稱：華饌

商品名稱：日式豬排蛋包飯

售價：149

商品份量：520g

鄰近百貨商場販售價格：198

其他說明：



櫃位名稱：華饌

商品名稱：馬鈴薯燉雞蛋包飯

售價：149

商品份量：690g

鄰近百貨商場販售價格：

其他說明：



櫃位名稱：新羅

商品名稱：烤肉飯 - 牛肉

售價：138

商品份量：470g

鄰近百貨商場販售價格：

其他說明：



櫃位名稱：新羅  
商品名稱：烤肉飯 - 羊肉  
售價：138  
商品份量：470g  
鄰近百貨商場販售價格：  
其他說明：



櫃位名稱：新羅  
商品名稱：烤肉飯 - 雞肉  
售價：138  
商品份量：470g  
鄰近百貨商場販售價格：  
其他說明：



櫃位名稱：新羅  
商品名稱：烤肉拌飯 - 牛肉  
售價：138  
商品份量：460g  
鄰近百貨商場販售價格：  
其他說明：



櫃位名稱：新羅  
商品名稱：烤肉拌飯 - 豬肉  
售價：138  
商品份量：460g  
鄰近百貨商場販售價格：  
其他說明：





櫃位名稱：新羅  
商品名稱：烤肉湯麵 - 牛肉  
售價：148  
商品份量：1100g  
鄰近百貨商場販售價格：  
其他說明：



櫃位名稱：新羅  
商品名稱：烤肉湯麵 - 豬肉  
售價：148  
商品份量：1100g  
鄰近百貨商場販售價格：  
其他說明：



櫃位名稱：新羅  
商品名稱：石鍋拌飯 - 牛肉  
售價：158  
商品份量：510g  
鄰近百貨商場販售價格：180  
其他說明：



櫃位名稱：新羅  
商品名稱：石鍋拌飯 - 豬肉  
售價：158  
商品份量：510g  
鄰近百貨商場販售價格：180  
其他說明：



櫃位名稱：新羅  
商品名稱：石鍋拌飯 - 羊肉  
售價：158  
商品份量：510g  
鄰近百貨商場販售價格：180  
其他說明：



櫃位名稱：新羅  
商品名稱：石鍋拌飯 - 雞肉  
售價：158  
商品份量：510g  
鄰近百貨商場販售價格：180  
其他說明：



櫃位名稱：新羅  
商品名稱：海鮮豆腐辣湯鍋 - 冬粉  
售價：148  
商品份量：1200g  
鄰近百貨商場販售價格：240  
其他說明：



櫃位名稱：新羅  
商品名稱：泡菜豆腐辣湯鍋 - 冬粉  
售價：148  
商品份量：1200g  
鄰近百貨商場販售價格：240  
其他說明：



櫃位名稱：新羅  
商品名稱：海鮮鍋燒 - 冬粉  
售價：148  
商品份量：1250g  
鄰近百貨商場販售價格：150  
其他說明：



櫃位名稱：新羅  
商品名稱：海鮮鍋燒 - 麵  
售價：148  
商品份量：1250g  
鄰近百貨商場販售價格：150  
其他說明：



櫃位名稱：新羅  
商品名稱：泡菜豬肉鍋  
售價：148  
商品份量：1200g  
鄰近百貨商場販售價格：240  
其他說明：



櫃位名稱：新羅  
商品名稱：年糕湯  
售價：108  
商品份量：1030g  
鄰近百貨商場販售價格：120  
其他說明：



櫃位名稱：新羅  
商品名稱：辣炒年糕  
售價：99  
商品份量：500g  
鄰近百貨商場販售價格：120  
其他說明：



櫃位名稱：新羅  
商品名稱：海鮮煎餅  
售價：108  
商品份量：320g  
鄰近百貨商場販售價格：160  
其他說明：



櫃位名稱：新羅  
商品名稱：泡菜煎餅  
售價：99  
商品份量：350g  
鄰近百貨商場販售價格：120  
其他說明：



櫃位名稱：新羅  
商品名稱：白飯  
售價：10  
商品份量：200g  
鄰近百貨商場販售價格：10  
其他說明：



櫃位名稱：新羅  
商品名稱：烤肉湯麵-羊肉  
售價：148  
商品份量：1100g  
鄰近百貨商場販售價格：  
其他說明：



櫃位名稱：新羅  
商品名稱：烤肉湯麵-雞肉  
售價：148  
商品份量：1100g  
鄰近百貨商場販售價格：  
其他說明：



櫃位名稱：新羅  
商品名稱：海鮮鍋燒-飯  
售價：148  
商品份量：1100g  
鄰近百貨商場販售價格：150  
其他說明：



櫃位名稱：新羅  
商品名稱：烤肉拌飯-羊肉  
售價：138  
商品份量：460g  
鄰近百貨商場販售價格：  
其他說明：



櫃位名稱：新羅  
商品名稱：烤肉拌飯-雞肉  
售價：138  
商品份量：460g  
鄰近百貨商場販售價格：  
其他說明：



櫃位名稱：新羅  
商品名稱：海鮮豆腐辣湯鍋-飯  
售價：148  
商品份量：1100g  
鄰近百貨商場販售價格：180  
其他說明：



櫃位名稱：新羅  
商品名稱：海鮮豆腐辣湯鍋-麵  
售價：148  
商品份量：1200g  
鄰近百貨商場販售價格：180  
其他說明：



櫃位名稱：新羅  
商品名稱：泡菜豆腐辣湯鍋-飯  
售價：148  
商品份量：1100g  
鄰近百貨商場販售價格：160  
其他說明：



櫃位名稱：新羅  
商品名稱：泡菜豆腐辣湯鍋-麵  
售價：148  
商品份量：1200g  
鄰近百貨商場販售價格：160  
其他說明：



櫃位名稱：新羅  
商品名稱：綜合煎餅  
售價：108  
商品份量：350g  
鄰近百貨商場販售價格：150  
其他說明：



櫃位名稱：新羅  
商品名稱：烤肉飯 - 豬肉  
售價：138  
商品份量：470g  
鄰近百貨商場販售價格：  
其他說明：



櫃位名稱：新羅  
商品名稱：人蔘雞湯粥  
售價：168  
商品份量：1150g  
鄰近百貨商場販售價格：  
其他說明：



櫃位名稱：清水米糕  
商品名稱：筒仔米糕  
售價：39  
商品份量：195g  
鄰近百貨商場販售價格：50  
其他說明：



櫃位名稱：清水米糕  
商品名稱：切仔米粉 乾/湯  
售價：39  
商品份量：260g/460g  
鄰近百貨商場販售價格：65  
其他說明：



櫃位名稱：清水米糕  
商品名稱：鮮丸湯  
售價：25  
商品份量：320g  
鄰近百貨商場販售價格：  
其他說明：



櫃位名稱：清水米糕  
商品名稱：四神湯  
售價：55  
商品份量：420g  
鄰近百貨商場販售價格：65  
其他說明：





櫃位名稱：清水米糕

商品名稱：餛飩湯

售價：55

商品份量：350g

鄰近百貨商場販售價格：65

其他說明：



櫃位名稱：清水米糕

商品名稱：燙青菜

售價：59

商品份量：210g

鄰近百貨商場販售價格：

其他說明：



櫃位名稱：清水米糕

商品名稱：餛飩麵/米粉

售價：75

商品份量：300g/280g

鄰近百貨商場販售價格：85

其他說明：



櫃位名稱：清水米糕

商品名稱：排骨酥湯

售價：75

商品份量：470g

鄰近百貨商場販售價格：110

其他說明：



櫃位名稱：清水米糕  
商品名稱：排骨酥麵/米粉  
售價：95  
商品份量：620g/600g  
鄰近百貨商場販售價格：130  
其他說明：



櫃位名稱：清水米糕  
商品名稱：米糕套餐  
售價：145  
商品份量：735g  
鄰近百貨商場販售價格：  
其他說明：



櫃位名稱：清水米糕  
商品名稱：切仔麵套餐  
售價：145  
商品份量：835g  
鄰近百貨商場販售價格：  
其他說明：



櫃位名稱：清水米糕  
商品名稱：綜合套餐  
售價：185  
商品份量：1010g  
鄰近百貨商場販售價格：  
其他說明：



櫃位名稱：清水米糕  
商品名稱：雙筒套餐  
售價：185  
商品份量：930g  
鄰近百貨商場販售價格：  
其他說明：



櫃位名稱：清水米糕  
商品名稱：切仔麵 乾/湯  
售價：39  
商品份量：260g/460g  
鄰近百貨商場販售價格：65  
其他說明：



櫃位名稱：清水米糕  
商品名稱：苦瓜排骨湯  
售價：50  
商品份量：320g  
鄰近百貨商場販售價格：  
其他說明：



櫃位名稱：快樂堤岸主題餐廳  
商品名稱：炙烤香蒜安格拉斯肋眼牛排  
售價：620  
商品份量：1200g  
鄰近百貨商場販售價格：  
其他說明：



櫃位名稱：快樂堤岸主題餐廳

商品名稱：德國脆皮豬腳

售價：480

商品份量：1300g

鄰近百貨商場販售價格：

其他說明：



櫃位名稱：快樂堤岸主題餐廳

商品名稱：和風情人鍋

售價：380

商品份量：450g

鄰近百貨商場販售價格：

其他說明：



櫃位名稱：快樂堤岸主題餐廳

商品名稱：和風霜降牛肉鍋

售價：328

商品份量：258g

鄰近百貨商場販售價格：

其他說明：



櫃位名稱：快樂堤岸主題餐廳

商品名稱：梅花豬肉鍋

售價：298

商品份量：258g

鄰近百貨商場販售價格：300

其他說明：



櫃位名稱：快樂堤岸主題餐廳

商品名稱：素食養生鍋

售價：288

商品份量：190g

鄰近百貨商場販售價格：300

其他說明：



櫃位名稱：快樂堤岸主題餐廳

商品名稱：浮雲冰咖啡

售價：160

商品份量：340ml

鄰近百貨商場販售價格：

其他說明：



櫃位名稱：快樂堤岸主題餐廳

商品名稱：曼特寧咖啡

售價：180

商品份量：250ml

鄰近百貨商場販售價格：

其他說明：



櫃位名稱：快樂堤岸主題餐廳

商品名稱：主題咖啡

售價：160

商品份量：250ml

鄰近百貨商場販售價格：

其他說明：



櫃位名稱：快樂堤岸主題餐廳

商品名稱：南投國姓咖啡

售價：200

商品份量：250ml

鄰近百貨商場販售價格：

其他說明：



櫃位名稱：快樂堤岸主題餐廳

商品名稱：法式拿鐵咖啡

售價：130

商品份量：250ml

鄰近百貨商場販售價格：

其他說明：



櫃位名稱：快樂堤岸主題餐廳

商品名稱：卡布奇諾咖啡

售價：130

商品份量：250ml

鄰近百貨商場販售價格：

其他說明：



櫃位名稱：快樂堤岸主題餐廳

商品名稱：曼巴咖啡

售價：180

商品份量：220ml

鄰近百貨商場販售價格：

其他說明：



櫃位名稱：快樂堤岸主題餐廳

商品名稱：焦糖瑪琪朵咖啡

售價：150

商品份量：250ml

鄰近百貨商場販售價格：

其他說明：



櫃位名稱：快樂堤岸主題餐廳

商品名稱：金色年華

售價：150

商品份量：450ml

鄰近百貨商場販售價格：

其他說明：



櫃位名稱：快樂堤岸主題餐廳

商品名稱：新鮮水果雪沙

售價：150

商品份量：450ml

鄰近百貨商場販售價格：

其他說明：



櫃位名稱：快樂堤岸主題餐廳

商品名稱：覆盆子雪沙

售價：150

商品份量：450ml

鄰近百貨商場販售價格：

其他說明：



櫃位名稱：快樂堤岸主題餐廳

商品名稱：四季風情水果茶

售價：200

商品份量：500ml

鄰近百貨商場販售價格：200

其他說明：



櫃位名稱：快樂堤岸主題餐廳

商品名稱：元氣養生茶

售價：200

商品份量：500ml

鄰近百貨商場販售價格：

其他說明：



櫃位名稱：快樂堤岸主題餐廳

商品名稱：香柚茶

售價：180

商品份量：500ml

鄰近百貨商場販售價格：

其他說明：



櫃位名稱：快樂堤岸主題餐廳

商品名稱：桂圓養生茶

售價：200

商品份量：500ml

鄰近百貨商場販售價格：

其他說明：





櫃位名稱：快樂堤岸主題餐廳

商品名稱：上等羊肩鍋

售價：328

商品份量：259g

鄰近百貨商場販售價格：

其他說明：



櫃位名稱：快樂堤岸主題餐廳

商品名稱：黑莓醋冰淇淋蘇打

售價：180

商品份量：340ml

鄰近百貨商場販售價格：

其他說明：



櫃位名稱：快樂堤岸主題餐廳

商品名稱：起司番茄香酥豬排飯

售價：220

商品份量：660g

鄰近百貨商場販售價格：

其他說明：



櫃位名稱：快樂堤岸主題餐廳

商品名稱：黑胡椒沙朗牛排飯

售價：250

商品份量：480g

鄰近百貨商場販售價格：

其他說明：



櫃位名稱：快樂堤岸主題餐廳

商品名稱：泰式檸檬雞腿飯

售價：250

商品份量：480g

鄰近百貨商場販售價格：

其他說明：



櫃位名稱：快樂堤岸主題餐廳

商品名稱：焗烤起司奶油雞肉飯

售價：199

商品份量：530g

鄰近百貨商場販售價格：

其他說明：



櫃位名稱：快樂堤岸主題餐廳

商品名稱：菠菜羅勒鮮蛤義大利麵

售價：220

商品份量：480g

鄰近百貨商場販售價格：

其他說明：



櫃位名稱：快樂堤岸主題餐廳

商品名稱：拿破里茄汁雞腿義大利麵

售價：250

商品份量：530g

鄰近百貨商場販售價格：

其他說明：



櫃位名稱：快樂堤岸主題餐廳  
商品名稱：波爾本焗烤牛肉義大利麵  
售價：260  
商品份量：580g  
鄰近百貨商場販售價格：  
其他說明：



櫃位名稱：快樂堤岸主題餐廳  
商品名稱：義式焗烤奶油海鮮麵  
售價：260  
商品份量：700g  
鄰近百貨商場販售價格：  
其他說明：



櫃位名稱：快樂堤岸主題餐廳主題餐廳  
商品名稱：西班牙辣味奶油海鮮麵  
售價：280  
商品份量：340g  
鄰近百貨商場販售價格：  
其他說明：



櫃位名稱：快樂堤岸主題餐廳  
商品名稱：墨西哥風味牛肉捲餅  
售價：199  
商品份量：430g  
鄰近百貨商場販售價格：  
其他說明：



櫃位名稱：快樂堤岸主題餐廳

商品名稱：加拿大鮮鮭魚佐青醬燉小米

售價：450

商品份量：1200g

鄰近百貨商場販售價格：

其他說明：



櫃位名稱：愛爾蘭瘋薯

商品名稱：特調起司薯條

售價：125

商品份量：250g

鄰近百貨商場販售價格：125

其他說明：



櫃位名稱：愛爾蘭瘋薯

商品名稱：招牌酸奶油醬薯條

售價：95

商品份量：250g

鄰近百貨商場販售價格：95

其他說明：



櫃位名稱：愛爾蘭瘋薯

商品名稱：特調肉醬薯條

售價：90

商品份量：250g

鄰近百貨商場販售價格：90

其他說明：



櫃位名稱：愛爾蘭瘋薯  
商品名稱：蜂蜜芥末醬薯條  
售價：90  
商品份量：250g  
鄰近百貨商場販售價格：90  
其他說明：



櫃位名稱：愛爾蘭瘋薯  
商品名稱：蕃茄披薩醬薯條  
售價：90  
商品份量：250g  
鄰近百貨商場販售價格：90  
其他說明：



櫃位名稱：愛爾蘭瘋薯  
商品名稱：優格奶油醬薯條  
售價：85  
商品份量：250g  
鄰近百貨商場販售價格：85  
其他說明：



櫃位名稱：愛爾蘭瘋薯  
商品名稱：山葵美乃茲薯條  
售價：85  
商品份量：250g  
鄰近百貨商場販售價格：85  
其他說明：



櫃位名稱：愛爾蘭瘋薯  
商品名稱：酸黃瓜美乃茲薯條  
售價：85  
商品份量：250g  
鄰近百貨商場販售價格：85  
其他說明：



櫃位名稱：愛爾蘭瘋薯  
商品名稱：水果蛋黃醬薯條  
售價：85  
商品份量：250g  
鄰近百貨商場販售價格：85  
其他說明：



櫃位名稱：愛爾蘭瘋薯  
商品名稱：肉桂糖衣薯條  
售價：70  
商品份量：250g  
鄰近百貨商場販售價格：70  
其他說明：



櫃位名稱：愛爾蘭瘋薯  
商品名稱：甘梅胡椒薯條  
售價：70  
商品份量：250g  
鄰近百貨商場販售價格：70  
其他說明：



櫃位名稱：愛爾蘭瘋薯  
商品名稱：海苔薯條  
售價：70  
商品份量：250g  
鄰近百貨商場販售價格：70  
其他說明：



櫃位名稱：愛爾蘭瘋薯  
商品名稱：香蒜薯條  
售價：70  
商品份量：250g  
鄰近百貨商場販售價格：70  
其他說明：



櫃位名稱：愛爾蘭瘋薯  
商品名稱：咖哩薯條  
售價：70  
商品份量：250g  
鄰近百貨商場販售價格：70  
其他說明：



櫃位名稱：愛爾蘭瘋薯  
商品名稱：焗烤馬鈴薯皮  
售價：150  
商品份量：290g  
鄰近百貨商場販售價格：150  
其他說明：



櫃位名稱：愛爾蘭瘋薯  
商品名稱：布朗斯雞翅  
售價：85  
商品份量：170g  
鄰近百貨商場販售價格：85  
其他說明：



櫃位名稱：愛爾蘭瘋薯  
商品名稱：布朗斯棒棒腿  
售價：85  
商品份量：220g  
鄰近百貨商場販售價格：85  
其他說明：



櫃位名稱：愛爾蘭瘋薯  
商品名稱：香檸雞柳條  
售價：85  
商品份量：150g  
鄰近百貨商場販售價格：85  
其他說明：



櫃位名稱：愛爾蘭瘋薯  
商品名稱：香檸雞米花  
售價：85  
商品份量：170g  
鄰近百貨商場販售價格：85  
其他說明：





櫃位名稱：愛爾蘭瘋薯  
商品名稱：芝心起司棒  
售價：85  
商品份量：135g  
鄰近百貨商場販售價格：85  
其他說明：



櫃位名稱：愛爾蘭瘋薯  
商品名稱：蓋爾洋蔥圈  
售價：85  
商品份量：130g  
鄰近百貨商場販售價格：85  
其他說明：



櫃位名稱：愛爾蘭瘋薯  
商品名稱：黃金薯球  
售價：65  
商品份量：200g  
鄰近百貨商場販售價格：65  
其他說明：



櫃位名稱：愛爾蘭瘋薯  
商品名稱：雷斯特香腸熱狗堡  
售價：75  
商品份量：150g  
鄰近百貨商場販售價格：75  
其他說明：



櫃位名稱：愛爾蘭瘋薯  
商品名稱：新鮮水果茶冰  
售價：75  
商品份量：500ml  
鄰近百貨商場販售價格：75  
其他說明：



櫃位名稱：愛爾蘭瘋薯  
商品名稱：水果果粒茶冰  
售價：75  
商品份量：500ml  
鄰近百貨商場販售價格：75  
其他說明：



櫃位名稱：愛爾蘭瘋薯  
商品名稱：蜂蜜柚子茶冰  
售價：65  
商品份量：500ml  
鄰近百貨商場販售價格：65  
其他說明：



櫃位名稱：愛爾蘭瘋薯  
商品名稱：桂圓紅棗茶冰  
售價：65  
商品份量：500ml  
鄰近百貨商場販售價格：65  
其他說明：



櫃位名稱：愛爾蘭瘋薯  
商品名稱：英式紅茶冰  
售價：45  
商品份量：500ml  
鄰近百貨商場販售價格：45  
其他說明：



櫃位名稱：愛爾蘭瘋薯  
商品名稱：香濃奶茶冰  
售價：55  
商品份量：500ml  
鄰近百貨商場販售價格：55  
其他說明：



櫃位名稱：愛爾蘭瘋薯  
商品名稱：可樂  
售價：30  
商品份量：500ml  
鄰近百貨商場販售價格：30  
其他說明：



櫃位名稱：愛爾蘭瘋薯  
商品名稱：油沏綠茶  
售價：45  
商品份量：500ml  
鄰近百貨商場販售價格：45  
其他說明：



櫃位名稱：愛爾蘭瘋薯  
商品名稱：蜂蜜柚子茶熱  
售價：65  
商品份量：360ml  
鄰近百貨商場販售價格：65  
其他說明：



櫃位名稱：愛爾蘭瘋薯  
商品名稱：桂圓紅棗茶熱  
售價：65  
商品份量：360ml  
鄰近百貨商場販售價格：65  
其他說明：



櫃位名稱：愛爾蘭瘋薯  
商品名稱：熱巧克力熱  
售價：55  
商品份量：360ml  
鄰近百貨商場販售價格：55  
其他說明：



櫃位名稱：愛爾蘭瘋薯  
商品名稱：香濃奶茶熱  
售價：55  
商品份量：360ml  
鄰近百貨商場販售價格：55  
其他說明：



櫃位名稱：愛爾蘭瘋薯  
商品名稱：英式紅茶熱  
售價：45  
商品份量：360ml  
鄰近百貨商場販售價格：45  
其他說明：



櫃位名稱：愛爾蘭瘋薯  
商品名稱：愛爾蘭瘋薯 A 餐  
售價：230  
商品份量：940g  
鄰近百貨商場販售價格：  
其他說明：



櫃位名稱：愛爾蘭瘋薯  
商品名稱：愛爾蘭瘋薯 B 餐  
售價：180  
商品份量：880g  
鄰近百貨商場販售價格：  
其他說明：



櫃位名稱：愛爾蘭瘋薯  
商品名稱：愛爾蘭瘋薯 C 餐  
售價：150  
商品份量：850g  
鄰近百貨商場販售價格：  
其他說明：



櫃位名稱：愛爾蘭瘋薯  
商品名稱：原味薯條  
售價：70  
商品份量：250g  
鄰近百貨商場販售價格：70  
其他說明：



櫃位名稱：王者咖啡  
商品名稱：美式咖啡  
售價：70  
商品份量：12 盎司  
鄰近百貨商場販售價格：70  
其他說明：



櫃位名稱：王者咖啡  
商品名稱：原味黑咖啡  
售價：80  
商品份量：8 盎司  
鄰近百貨商場販售價格：80  
其他說明：



櫃位名稱：王者咖啡  
商品名稱：卡布奇諾咖啡  
售價：95  
商品份量：12 盎司  
鄰近百貨商場販售價格：95  
其他說明：



櫃位名稱：王者咖啡  
商品名稱：法式拿鐵咖啡  
售價：95  
商品份量：12 盎司  
鄰近百貨商場販售價格：95  
其他說明：



櫃位名稱：王者咖啡  
商品名稱：焦糖瑪奇朵咖啡  
售價：120  
商品份量：12 盎司  
鄰近百貨商場販售價格：120  
其他說明：



櫃位名稱：王者咖啡  
商品名稱：摩卡奇諾咖啡  
售價：120  
商品份量：12 盎司  
鄰近百貨商場販售價格：120  
其他說明：



櫃位名稱：王者咖啡  
商品名稱：特黑冰咖啡  
售價：80  
商品份量：12 盎司  
鄰近百貨商場販售價格：80  
其他說明：



櫃位名稱：王者咖啡  
商品名稱：王者冰咖啡  
售價：90  
商品份量：12 盎司  
鄰近百貨商場販售價格：90  
其他說明：



櫃位名稱：王者咖啡  
商品名稱：極品黑糖冰咖啡  
售價：120  
商品份量：12 盎司  
鄰近百貨商場販售價格：120  
其他說明：



櫃位名稱：王者咖啡  
商品名稱：芒果冰沙  
售價：80  
商品份量：12 盎司  
鄰近百貨商場販售價格：80  
其他說明：



櫃位名稱：王者咖啡  
商品名稱：優格冰沙  
售價：80  
商品份量：12 盎司  
鄰近百貨商場販售價格：80  
其他說明：





櫃位名稱：王者咖啡  
商品名稱：阿華田  
售價：80  
商品份量：12 盎司  
鄰近百貨商場販售價格：80  
其他說明：



櫃位名稱：王者咖啡  
商品名稱：王者咖啡  
售價：160  
商品份量：8 盎司  
鄰近百貨商場販售價格：160  
其他說明：



櫃位名稱：王者咖啡  
商品名稱：黃金香咖啡  
售價：180  
商品份量：8 盎司  
鄰近百貨商場販售價格：180  
其他說明：



櫃位名稱：王者咖啡  
商品名稱：南投國姓咖啡  
售價：200  
商品份量：8 盎司  
鄰近百貨商場販售價格：200  
其他說明：



櫃位名稱：王者咖啡

商品名稱：杜老爺

售價：40

商品份量：90g

鄰近百貨商場販售價格：40

其他說明：



櫃位名稱：蔬果吧

商品名稱：冰淇淋聖代

售價：130

商品份量：500g

鄰近百貨商場販售價格：130

其他說明：



櫃位名稱：蔬果吧

商品名稱：柳橙汁

售價：90

商品份量：500ml

鄰近百貨商場販售價格：90

其他說明：



櫃位名稱：蔬果吧

商品名稱：鳳梨西瓜汁

售價：90

商品份量：500ml

鄰近百貨商場販售價格：90

其他說明：



櫃位名稱：蔬果吧  
商品名稱：新鮮奇異果汁  
售價：90  
商品份量：500ml  
鄰近百貨商場販售價格：90  
其他說明：



櫃位名稱：蔬果吧  
商品名稱：黃金芒果蒟蒻冰  
售價：120  
商品份量：480g  
鄰近百貨商場販售價格：120  
其他說明：每年 6.7.8 月販售



櫃位名稱：蔬果吧  
商品名稱：彩虹綜合水果冰  
售價：135  
商品份量：520g  
鄰近百貨商場販售價格：  
其他說明：每年 6.7.8 月販售



櫃位名稱：燒烤吧  
商品名稱：蔬菜串  
售價：40  
商品份量：50g  
鄰近百貨商場販售價格：  
其他說明：



櫃位名稱：燒烤吧

商品名稱：豬肉串燒

售價：45

商品份量：70g

鄰近百貨商場販售價格：

其他說明：



櫃位名稱：燒烤吧

商品名稱：雞腿肉串

售價：45

商品份量：65g

鄰近百貨商場販售價格：

其他說明：



櫃位名稱：燒烤吧

商品名稱：七里香

售價：40

商品份量：50g

鄰近百貨商場販售價格：

其他說明：



櫃位名稱：燒烤吧

商品名稱：雞心

售價：45

商品份量：35g

鄰近百貨商場販售價格：

其他說明：



櫃位名稱：燒烤吧

商品名稱：杏鮑菇

售價：45

商品份量：55g

鄰近百貨商場販售價格：

其他說明：



櫃位名稱：燒烤吧

商品名稱：雞翅

售價：45

商品份量：90g

鄰近百貨商場販售價格：

其他說明：



櫃位名稱：燒烤吧

商品名稱：玉米

售價：45

商品份量：230g

鄰近百貨商場販售價格：

其他說明：



櫃位名稱：燒烤吧

商品名稱：米血

售價：25

商品份量：150g

鄰近百貨商場販售價格：

其他說明：



櫃位名稱：燒烤吧  
商品名稱：新東陽香腸  
售價：35  
商品份量：60g  
鄰近百貨商場販售價格：  
其他說明：



櫃位名稱：燒烤吧  
商品名稱：黑輪  
售價：25  
商品份量：30g  
鄰近百貨商場販售價格：  
其他說明：



櫃位名稱：燒烤吧  
商品名稱：培根蕃茄  
售價：45  
商品份量：105g  
鄰近百貨商場販售價格：  
其他說明：



櫃位名稱：燒烤吧  
商品名稱：牛肉串燒  
售價：50  
商品份量：75g  
鄰近百貨商場販售價格：  
其他說明：



櫃位名稱：燒烤吧

商品名稱：香菇

售價：40

商品份量：95g

鄰近百貨商場販售價格：

其他說明：



櫃位名稱：燒烤吧

商品名稱：豆干

售價：25

商品份量：85g

鄰近百貨商場販售價格：

其他說明：



櫃位名稱：燒烤吧

商品名稱：甜不辣

售價：25

商品份量：105g

鄰近百貨商場販售價格：

其他說明：



櫃位名稱：Happy 吧

商品名稱：A 餐(雞腿、雞塊、薯條、可樂)

售價：199

商品份量：350g

鄰近百貨商場販售價格：

其他說明：



櫃位名稱：Happy 吧

商品名稱：B 餐(雞腿、雞翅、薯條、可樂)

售價：159

商品份量：350g

鄰近百貨商場販售價格：

其他說明：



櫃位名稱：Happy 吧

商品名稱：雞翅

售價：39

商品份量：100g

鄰近百貨商場販售價格：

其他說明：



櫃位名稱：Happy 吧

商品名稱：雞腿

售價：49

商品份量：130g

鄰近百貨商場販售價格：

其他說明：



櫃位名稱：Happy 吧

商品名稱：麥克雞塊

售價：49

商品份量：100g

鄰近百貨商場販售價格：79

其他說明：





櫃位名稱：Happy 吧  
商品名稱：薯條  
售價：39  
商品份量：120g  
鄰近百貨商場販售價格：70  
其他說明：



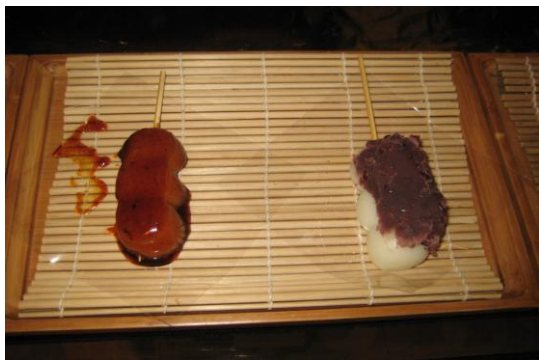
櫃位名稱：Happy 吧  
商品名稱：可樂  
售價：35  
商品份量：500ml  
鄰近百貨商場販售價格：35  
其他說明：



櫃位名稱：Happy 吧  
商品名稱：雪碧  
售價：35  
商品份量：500ml  
鄰近百貨商場販售價格：35  
其他說明：



櫃位名稱：手信坊  
商品名稱：串燒團子/抹茶紅豆  
售價：45  
商品份量：94g  
鄰近百貨商場販售價格：  
其他說明：



櫃位名稱：手信坊

商品名稱：串燒團子/原味紅豆

售價：45

商品份量：96g

鄰近百貨商場販售價格：

其他說明：



櫃位名稱：手信坊

商品名稱：串燒團子/黑糖花生

售價：45

商品份量：72g

鄰近百貨商場販售價格：

其他說明：



櫃位名稱：手信坊

商品名稱：串燒團子/和風醬油

售價：45

商品份量：66g

鄰近百貨商場販售價格：

其他說明：



櫃位名稱：手信坊

商品名稱：串燒團子/海苔

售價：45

商品份量：64g

鄰近百貨商場販售價格：

其他說明：



櫃位名稱：手信坊  
商品名稱：串燒團子/柴魚  
售價：45  
商品份量：72g  
鄰近百貨商場販售價格：  
其他說明：



櫃位名稱：手信坊  
商品名稱：串燒團子/3 入  
售價：100  
商品份量：220g  
鄰近百貨商場販售價格：  
其他說明：



櫃位名稱：知味  
商品名稱：千層花生捲  
售價：100  
商品份量：300g  
鄰近百貨商場販售價格：  
其他說明：



櫃位名稱：知味  
商品名稱：韓式海苔/辣味  
售價：100  
商品份量：50g  
鄰近百貨商場販售價格：  
其他說明：



櫃位名稱：知味  
商品名稱：韓式海苔/原味  
售價：100  
商品份量：50g  
鄰近百貨商場販售價格：  
其他說明：



櫃位名稱：牛罵頭輕食果汁吧  
商品名稱：綜合燒仙草  
售價：60  
商品份量：400cc  
鄰近百貨商場販售價格：60  
其他說明：



櫃位名稱：牛罵頭輕食果汁吧  
商品名稱：熱紅豆牛奶  
售價：80  
商品份量：500cc  
鄰近百貨商場販售價格：100  
其他說明：



櫃位名稱：牛罵頭輕食果汁吧  
商品名稱：熱芋頭牛奶  
售價：80  
商品份量：500cc  
鄰近百貨商場販售價格：100  
其他說明：



櫃位名稱：牛罵頭輕食果汁吧

商品名稱：熱綠豆沙牛奶

售價：80

商品份量：500cc

鄰近百貨商場販售價格：100

其他說明：



櫃位名稱：牛罵頭輕食果汁吧

商品名稱：珍珠奶茶

售價：50

商品份量：500cc

鄰近百貨商場販售價格：75

其他說明：



櫃位名稱：牛罵頭輕食果汁吧

商品名稱：咖啡布蕾

售價：55

商品份量：100g

鄰近百貨商場販售價格：75

其他說明：



櫃位名稱：牛罵頭輕食果汁吧

商品名稱：經典提拉米蘇

售價：55

商品份量：100g

鄰近百貨商場販售價格：75

其他說明：



櫃位名稱：牛罵頭輕食果汁吧

商品名稱：法式千層

售價：65

商品份量：100g

鄰近百貨商場販售價格：75

其他說明：



櫃位名稱：牛罵頭輕食果汁吧

商品名稱：草莓波士頓

售價：50

商品份量：100g

鄰近百貨商場販售價格：75

其他說明：



櫃位名稱：牛罵頭輕食果汁吧

商品名稱：草莓蒙布郎

售價：55

商品份量：100g

鄰近百貨商場販售價格：75

其他說明：



櫃位名稱：牛罵頭輕食果汁吧

商品名稱：特調招牌鮮果汁

售價：80

商品份量：500cc

鄰近百貨商場販售價格：95

其他說明：



櫃位名稱：牛罵頭輕食果汁吧

商品名稱：暢快纖果汁

售價：80

商品份量：500cc

鄰近百貨商場販售價格：95

其他說明：



櫃位名稱：牛罵頭輕食果汁吧

商品名稱：綠色生機

售價：80

商品份量：500cc

鄰近百貨商場販售價格：95

其他說明：



櫃位名稱：牛罵頭輕食果汁吧

商品名稱：養生五蔬果

售價：80

商品份量：500cc

鄰近百貨商場販售價格：95

其他說明：



櫃位名稱：牛罵頭輕食果汁吧

商品名稱：木瓜牛奶 100%純奶

售價：80

商品份量：500cc

鄰近百貨商場販售價格：95

其他說明：



櫃位名稱：牛罵頭輕食果汁吧

商品名稱：綜合水果盤(大)

售價：80

商品份量：300g

鄰近百貨商場販售價格：100

其他說明：



櫃位名稱：牛罵頭輕食果汁吧

商品名稱：綜合水果盤(小)

售價：50

商品份量：170g

鄰近百貨商場販售價格：100

其他說明：



櫃位名稱：牛罵頭輕食果汁吧

商品名稱：木瓜切盤

售價：60

商品份量：250g

鄰近百貨商場販售價格：100

其他說明：



櫃位名稱：牛罵頭輕食果汁吧

商品名稱：芒果牛奶雪花冰

售價：110

商品份量：400g

鄰近百貨商場販售價格：119

其他說明：





櫃位名稱：牛罵頭輕食果汁吧

商品名稱：草莓牛奶雪花冰

售價：110

商品份量：400g

鄰近百貨商場販售價格：119

其他說明：



櫃位名稱：牛罵頭輕食果汁吧

商品名稱：紅豆抹茶雪花冰

售價：99

商品份量：400g

鄰近百貨商場販售價格：99

其他說明：



櫃位名稱：牛罵頭輕食果汁吧

商品名稱：芋頭牛奶雪花冰

售價：110

商品份量：400g

鄰近百貨商場販售價格：119

其他說明：



櫃位名稱：一畝田咖哩

商品名稱：薑黃滑蛋咖哩飯

售價：98

商品份量：615

鄰近百貨商場販售價格：99

其他說明：



櫃位名稱：一畝田咖哩

商品名稱：日式炸蝦天婦羅咖哩烏龍麵

售價：158

商品份量：595

鄰近百貨商場販售價格：180

其他說明：



櫃位名稱：一畝田咖哩

商品名稱：日式炸蝦天婦羅滑蛋咖哩飯

售價：148

商品份量：665

鄰近百貨商場販售價格：165

其他說明：



櫃位名稱：一畝田咖哩

商品名稱：日式炸豬排咖哩烏龍麵

售價：148

商品份量：580

鄰近百貨商場販售價格：180

其他說明：



櫃位名稱：一畝田咖哩

商品名稱：日式炸豬排滑蛋咖哩飯

售價：148

商品份量：670

鄰近百貨商場販售價格：165

其他說明：



櫃位名稱：一畝田咖哩  
商品名稱：日式海鮮咖哩炒烏龍麵  
售價：138  
商品份量：500  
鄰近百貨商場販售價格：149  
其他說明：



櫃位名稱：一畝田咖哩  
商品名稱：日式醬燒雞腿滑蛋蓋飯  
售價：158  
商品份量：665  
鄰近百貨商場販售價格：159  
其他說明：



櫃位名稱：一畝田咖哩  
商品名稱：義式塔塔魚滑蛋咖哩飯  
售價：158  
商品份量：710  
鄰近百貨商場販售價格：169  
其他說明：



櫃位名稱：一畝田咖哩  
商品名稱：歐式南瓜咖哩蔬食鍋  
售價：148  
商品份量：805  
鄰近百貨商場販售價格：155  
其他說明：



櫃位名稱：一畝田咖哩

商品名稱：日式奶香咖哩鍋(豬肉、牛肉)

售價：138

商品份量：825

鄰近百貨商場販售價格：155

其他說明：



櫃位名稱：一畝田咖哩

商品名稱：歐式南瓜咖哩鍋(豬肉、牛肉)

售價：138

商品份量：825

鄰近百貨商場販售價格：155

其他說明：