



櫃位名稱：水巷茶弄
商品名稱：糖心蜜紅茶(L)
售價：25元
商品份量：660ml
鄰近百貨商場販售價格：25元
其他說明：；鄰近商家販售份量660ml



櫃位名稱：水巷茶弄
商品名稱：茉莉綠茶(瓶)
售價：45元
商品份量：930ml
鄰近百貨商場販售價格：45元
其他說明：；鄰近商家販售份量930ml



櫃位名稱：水巷茶弄
商品名稱：高山青茶(L)
售價：25元
商品份量：660ml
鄰近百貨商場販售價格：25元
其他說明：；鄰近商家販售份量660ml



櫃位名稱：水巷茶弄
商品名稱：冬瓜紅/綠/青(L)
售價：30元
商品份量：660ml
鄰近百貨商場販售價格：30元
其他說明：固定糖量飲品；鄰近商家販售份量660ml



櫃位名稱：水巷茶弄

商品名稱：冬瓜紅/綠/青(瓶)

售價：50元

商品份量：930ml

鄰近百貨商場販售價格：50元

其他說明：固定糖量飲品；鄰近商家販售份量930ml



櫃位名稱：水巷茶弄

商品名稱：桔香冰梅綠(L)

售價：30元

商品份量：660ml

鄰近百貨商場販售價格：35元

其他說明：；鄰近商家販售份量660ml



櫃位名稱：水巷茶弄

商品名稱：莓果紅/綠/青(L)

售價：40元

商品份量：660ml

鄰近百貨商場販售價格：40元

其他說明：不可做熱飲；鄰近商家販售份量660ml



櫃位名稱：水巷茶弄

商品名稱：百香綠茶(L)

售價：40元

商品份量：660ml

鄰近百貨商場販售價格：45元

其他說明：不可做熱飲；鄰近商家販售份量660ml



櫃位名稱：水巷茶弄

商品名稱：百香綠茶(瓶)

售價：65元

商品份量：930ml

鄰近百貨商場販售價格：60元

其他說明：不可做熱飲；鄰近商家販售份量930ml



櫃位名稱：水巷茶弄

商品名稱：蜂蜜綠/紅/青(瓶)

售價：65元

商品份量：930ml

鄰近百貨商場販售價格：60元

其他說明：不可做熱飲；鄰近商家販售份量930ml



櫃位名稱：水巷茶弄

商品名稱：相思逗珍奶(L)

售價：50元

商品份量：660ml

鄰近百貨商場販售價格：50元

其他說明：；鄰近商家販售份量660ml



櫃位名稱：水巷茶弄

商品名稱：黑糖薑母(L)

售價：45元

商品份量：660ml

鄰近百貨商場販售價格：40元

其他說明：；鄰近商家販售份量660ml



櫃位名稱：水巷茶弄
商品名稱：檸檬梅子(L)
售價：45元
商品份量：660ml
鄰近百貨商場販售價格：50元
其他說明：；鄰近商家販售份量660ml



櫃位名稱：水巷茶弄
商品名稱：檸檬紅/綠/青(瓶)
售價：70元
商品份量：930ml
鄰近百貨商場販售價格：70元
其他說明：；鄰近商家販售份量930ml



櫃位名稱：水巷茶弄
商品名稱：芋頭鮮奶露(L)
售價：65元
商品份量：660ml
鄰近百貨商場販售價格：65元
其他說明：固定糖量飲品；鄰近商家販售份量660ml



櫃位名稱：水巷茶弄
商品名稱：爵士巧克力(L)
售價：50元
商品份量：660ml
鄰近百貨商場販售價格：50元
其他說明：；鄰近商家販售份量660ml



櫃位名稱：水巷茶弄

商品名稱：寒天愛玉(L)

售價：45元

商品份量：660ml

鄰近百貨商場販售價格：45元

其他說明：固定糖量飲品，不可做熱飲；鄰近商家販售份量660ml



櫃位名稱：水巷茶弄

商品名稱：膠原愛玉小紫蘇(L)

售價：50元

商品份量：660ml

鄰近百貨商場販售價格：50元

其他說明：固定糖量飲品，不可做熱飲；鄰近商家販售份量660ml



櫃位名稱：水巷茶弄

商品名稱：蜜檸小紫蘇(L)

售價：45元

商品份量：660ml

鄰近百貨商場販售價格：45元

其他說明：不可做熱飲；鄰近商家販售份量660ml



櫃位名稱：水巷茶弄

商品名稱：桔香小紫蘇(L)

售價：40元

商品份量：660ml

鄰近百貨商場販售價格：40元

其他說明：固定糖量飲品；鄰近商家販售份量660ml



櫃位名稱：水巷茶弄

商品名稱：百香小紫蘇(L)

售價：40元

商品份量：660ml

鄰近百貨商場販售價格：40元

其他說明：不可做熱飲；鄰近商家販售份量
660ml



櫃位名稱：水巷茶弄

商品名稱：膠原莓果露(L)

售價：55元

商品份量：660ml

鄰近百貨商場販售價格：55元

其他說明：不可做熱飲；鄰近商家販售份量
660ml



櫃位名稱：台南小吃

商品名稱：公路便當

售價：75元

商品份量：440g±5%

鄰近百貨商場販售價格：80元

其他說明：；鄰近商家販售份量550g



櫃位名稱：台南小吃

商品名稱：藥膳當歸湯麵

售價：80元

商品份量：550g±5%

鄰近百貨商場販售價格：80元

其他說明：；鄰近商家販售份量500g



櫃位名稱：台南小吃

商品名稱：炸雞翅

售價：35元

商品份量：45g±5%

鄰近百貨商場販售價格：50元

其他說明：；鄰近商家販售份量64g



櫃位名稱：台南小吃

商品名稱：台南擔仔麵

售價：55元

商品份量：400g±5%

鄰近百貨商場販售價格：60元

其他說明：；鄰近商家販售份量500g



櫃位名稱：台南小吃

商品名稱：安平蝦捲

售價：60元

商品份量：100g±5%

鄰近百貨商場販售價格：60元

其他說明：；鄰近商家販售份量112g



櫃位名稱：台南小吃

商品名稱：安平蚵捲

售價：60元

商品份量：100g±5%

鄰近百貨商場販售價格：60元

其他說明：；鄰近商家販售份量112g



櫃位名稱：台南小吃

商品名稱：花枝丸

售價：40元

商品份量：70g±5%

鄰近百貨商場販售價格：40元

其他說明：；鄰近商家販售份量70g



櫃位名稱：台南小吃

商品名稱：香菇肉羹麵

售價：80元

商品份量：675g±5%

鄰近百貨商場販售價格：80元

其他說明：；鄰近商家販售份量670



櫃位名稱：台南小吃

商品名稱：香菇肉羹

售價：60元

商品份量：400g±5%

鄰近百貨商場販售價格：60元

其他說明：；鄰近商家販售份量450g



櫃位名稱：台南小吃

商品名稱：虱目魚丸湯

售價：45元

商品份量：370g±5%

鄰近百貨商場販售價格：50元

其他說明：；鄰近商家販售份量400g



櫃位名稱：台南小吃

商品名稱：蝦仁丸湯

售價：45元

商品份量：370g±5%

鄰近百貨商場販售價格：50元

其他說明：；鄰近商家販售份量431g



櫃位名稱：台南小吃

商品名稱：魚皮湯

售價：55元

商品份量：350g±5%

鄰近百貨商場販售價格：60元

其他說明：；鄰近商家販售份量485g



櫃位名稱：台南小吃

商品名稱：燙青菜

售價：40元

商品份量：150g±5%

鄰近百貨商場販售價格：45元

其他說明：；鄰近商家販售份量101g



櫃位名稱：台南小吃

商品名稱：藥膳當歸湯

售價：60元

商品份量：400g±5%

鄰近百貨商場販售價格：60元

其他說明：；鄰近商家販售份量405g



櫃位名稱：台南小吃

商品名稱：素肉燥飯

售價：50元

商品份量：369g±5%

鄰近百貨商場販售價格：50元

其他說明：；鄰近商家販售份量400g



櫃位名稱：台南小吃

商品名稱：素肉燥乾麵

售價：50元

商品份量：350g±5%

鄰近百貨商場販售價格：60元

其他說明：；鄰近商家販售份量350g



櫃位名稱：台南小吃

商品名稱：魚酥肉燥飯

售價：40元

商品份量：370g±5%

鄰近百貨商場販售價格：50元

其他說明：；鄰近商家販售份量259g



櫃位名稱：台南小吃

商品名稱：台南米糕

售價：50元

商品份量：240g±5%

鄰近百貨商場販售價格：50元

其他說明：；鄰近商家販售份量245g



櫃位名稱：台南小吃
商品名稱：碗粿
售價：40元
商品份量：384g±5%
鄰近百貨商場販售價格：40元
其他說明：；鄰近商家販售份量350g



櫃位名稱：台南小吃
商品名稱：肉粽
售價：50元
商品份量：180g±5%
鄰近百貨商場販售價格：50元
其他說明：；鄰近商家販售份量181g



櫃位名稱：台南小吃
商品名稱：鮮蝦冷盤
售價：99元
商品份量：150g±5%
鄰近百貨商場販售價格：100元
其他說明：；鄰近商家販售份量155g



櫃位名稱：台灣小吃
商品名稱：炒麵
售價：40元
商品份量：300g±5%
鄰近百貨商場販售價格：60元
其他說明：；鄰近商家販售份量450g



櫃位名稱：台灣小吃
商品名稱：香菇肉羹麵
售價：70元
商品份量：639g±5%
鄰近百貨商場販售價格：75元
其他說明：；鄰近商家販售份量650g



櫃位名稱：台灣小吃
商品名稱：土魷魚羹麵
售價：70元
商品份量：759g±5%
鄰近百貨商場販售價格：70元
其他說明：；鄰近商家販售份量700g



櫃位名稱：台灣小吃
商品名稱：咖哩雞肉膾飯
售價：70元
商品份量：812g±5%
鄰近百貨商場販售價格：80元
其他說明：；鄰近商家販售份量772g



櫃位名稱：台灣小吃
商品名稱：排骨酥湯
售價：50元
商品份量：560g±5%
鄰近百貨商場販售價格：50元
其他說明：；鄰近商家販售份量502g



櫃位名稱：台灣小吃

商品名稱：四神湯

售價：40元

商品份量：440g±5%

鄰近百貨商場販售價格：50元

其他說明：；鄰近商家販售份量501g



櫃位名稱：台灣小吃

商品名稱：豬腸麵線

售價：50元

商品份量：550g±5%

鄰近百貨商場販售價格：50元

其他說明：；鄰近商家販售份量502g



櫃位名稱：台灣小吃

商品名稱：黑胡椒雞腿膾飯

售價：80元

商品份量：705g±5%

鄰近百貨商場販售價格：90元

其他說明：；鄰近商家販售份量700g



櫃位名稱：台灣小吃

商品名稱：黑胡椒牛肉膾飯

售價：80元

商品份量：812g±5%

鄰近百貨商場販售價格：80元

其他說明：；鄰近商家販售份量800g



櫃位名稱：台灣小吃

商品名稱：黑胡椒豬肉膾飯

售價：70元

商品份量：812g±5%

鄰近百貨商場販售價格：80元

其他說明：；鄰近商家販售份量800g



櫃位名稱：台灣小吃

商品名稱：小腸豬血湯

售價：40元

商品份量：500g±5%

鄰近百貨商場販售價格：50元

其他說明：；鄰近商家販售份量633g



櫃位名稱：台灣小吃

商品名稱：香菇肉羹

售價：50元

商品份量：400g±5%

鄰近百貨商場販售價格：60元

其他說明：；鄰近商家販售份量450g



櫃位名稱：台灣小吃

商品名稱：土魷魚羹

售價：50元

商品份量：450g±5%

鄰近百貨商場販售價格：50元

其他說明：；鄰近商家販售份量445g



櫃位名稱：台灣小吃
商品名稱：清水筒仔米糕
售價：40元
商品份量：250g±5%
鄰近百貨商場販售價格：45元
其他說明：；鄰近商家販售份量300g



櫃位名稱：台灣小吃
商品名稱：排骨飯
售價：60元
商品份量：650g±5%
鄰近百貨商場販售價格：60元
其他說明：；鄰近商家販售份量654g



櫃位名稱：台灣小吃
商品名稱：梅干扣肉飯
售價：70元
商品份量：650g±5%
鄰近百貨商場販售價格：70元
其他說明：；鄰近商家販售份量645g



櫃位名稱：台灣小吃
商品名稱：鯖魚飯
售價：60元
商品份量：650g±5%
鄰近百貨商場販售價格：90元
其他說明：；鄰近商家販售份量503g



櫃位名稱：台灣小吃

商品名稱：酥炸雞腿飯

售價：70元

商品份量：650g±5%

鄰近百貨商場販售價格：75元

其他說明：；鄰近商家販售份量650g



櫃位名稱：台灣小吃

商品名稱：肉燥飯

售價：40元

商品份量：350g±5%

鄰近百貨商場販售價格：40元

其他說明：；鄰近商家販售份量346g



櫃位名稱：台灣小吃

商品名稱：炒米粉

售價：40元

商品份量：300g±5%

鄰近百貨商場販售價格：45元

其他說明：；鄰近商家販售份量296g



櫃位名稱：台灣小吃

商品名稱：貢丸湯

售價：40元

商品份量：420g±5%

鄰近百貨商場販售價格：45元

其他說明：；鄰近商家販售份量400g



櫃位名稱：星巴克
商品名稱：茶密斯朵
售價：75元
商品份量：360cc
鄰近百貨商場販售價格：75元
其他說明：；鄰近商家販售份量360cc



櫃位名稱：星巴克
商品名稱：茶密斯朵
售價：85元
商品份量：480cc
鄰近百貨商場販售價格：85元
其他說明：；鄰近商家販售份量480cc



櫃位名稱：星巴克
商品名稱：茶密斯朵
售價：95元
商品份量：600cc
鄰近百貨商場販售價格：95元
其他說明：；鄰近商家販售份量600cc



櫃位名稱：星巴克
商品名稱：葡萄乾乳酪貝果
售價：75元
商品份量：120g
鄰近百貨商場販售價格：75元
其他說明：；鄰近商家販售份量130g



櫃位名稱：星巴克
商品名稱：岩漿巧克力蛋糕
售價：90元
商品份量：95g
鄰近百貨商場販售價格：90元
其他說明：；鄰近商家販售份量95g



櫃位名稱：星巴克
商品名稱：焦糖海鹽巧克力蛋糕
售價：95元
商品份量：81g
鄰近百貨商場販售價格：95元
其他說明：；鄰近商家販售份量81g



櫃位名稱：星巴克
商品名稱：LOHAS蔬果棒
售價：70元
商品份量：190g
鄰近百貨商場販售價格：70元
其他說明：；鄰近商家販售份量190g



櫃位名稱：星巴克
商品名稱：時蔬溫沙拉
售價：85元
商品份量：105g
鄰近百貨商場販售價格：85元
其他說明：；鄰近商家販售份量105g



櫃位名稱：星巴克
商品名稱：覆盆莓乳酪帕里尼
售價：75元
商品份量：125g
鄰近百貨商場販售價格：75元
其他說明：；鄰近商家販售份量125g



櫃位名稱：星巴克
商品名稱：農夫麵包
售價：65元
商品份量：119g
鄰近百貨商場販售價格：65元
其他說明：；鄰近商家販售份量119g



櫃位名稱：星巴克
商品名稱：黑糖栗子蒙布朗蛋糕
售價：95元
商品份量：110g
鄰近百貨商場販售價格：95元
其他說明：；鄰近商家販售份量110g



櫃位名稱：星巴克
商品名稱：雙菇烘蛋堡
售價：65元
商品份量：85g
鄰近百貨商場販售價格：65元
其他說明：；鄰近商家販售份量85g



櫃位名稱：星巴克
商品名稱：火雞貝果堡
售價：100元
商品份量：120g
鄰近百貨商場販售價格：100元
其他說明：；鄰近商家販售份量120g



櫃位名稱：星巴克
商品名稱：香料烤雞三明治
售價：60元
商品份量：140g
鄰近百貨商場販售價格：60元
其他說明：；鄰近商家販售份量140g



櫃位名稱：星巴克
商品名稱：藍莓乳酪塔
售價：90元
商品份量：84g
鄰近百貨商場販售價格：90元
其他說明：；鄰近商家販售份量84g



櫃位名稱：星巴克
商品名稱：牛奶蜂蜜吐司
售價：65元
商品份量：140g
鄰近百貨商場販售價格：65元
其他說明：；鄰近商家販售份量140g



櫃位名稱：星巴克
商品名稱：青蔥牛肉乳酪三明治
售價：95元
商品份量：111g
鄰近百貨商場販售價格：95元
其他說明：；鄰近商家販售份量111g



櫃位名稱：星巴克
商品名稱：義式嫩雞丹麥三明治
售價：95元
商品份量：168g
鄰近百貨商場販售價格：95元
其他說明：；鄰近商家販售份量168g



櫃位名稱：星巴克
商品名稱：鮮蔬鮭魚三明治
售價：60元
商品份量：81g
鄰近百貨商場販售價格：60元
其他說明：；鄰近商家販售份量81g



櫃位名稱：星巴克
商品名稱：培根蛋起司三明治
售價：60元
商品份量：126g
鄰近百貨商場販售價格：60元
其他說明：；鄰近商家販售份量126g



櫃位名稱：星巴克
商品名稱：墨西哥風香辣三明治
售價：105元
商品份量：167g
鄰近百貨商場販售價格：105元
其他說明：；鄰近商家販售份量167g



櫃位名稱：星巴克
商品名稱：提拉米蘇千層薄餅
售價：90元
商品份量：100g
鄰近百貨商場販售價格：90元
其他說明：；鄰近商家販售份量100g



櫃位名稱：星巴克
商品名稱：摩卡
售價：120元
商品份量：360cc
鄰近百貨商場販售價格：120元
其他說明：；鄰近商家販售份量360cc



櫃位名稱：星巴克
商品名稱：摩卡
售價：135元
商品份量：480cc
鄰近百貨商場販售價格：135元
其他說明：；鄰近商家販售份量480cc



櫃位名稱：星巴克
商品名稱：摩卡
售價：150元
商品份量：600cc
鄰近百貨商場販售價格：150元
其他說明：；鄰近商家販售份量600cc



櫃位名稱：星巴克
商品名稱：卡布奇諾(僅提供熱飲)
售價：105元
商品份量：360cc
鄰近百貨商場販售價格：105元
其他說明：；鄰近商家販售份量360cc



櫃位名稱：星巴克
商品名稱：卡布奇諾(僅提供熱飲)
售價：120元
商品份量：480cc
鄰近百貨商場販售價格：120元
其他說明：；鄰近商家販售份量480cc



櫃位名稱：星巴克
商品名稱：卡布奇諾(僅提供熱飲)
售價：135元
商品份量：600cc
鄰近百貨商場販售價格：135元
其他說明：；鄰近商家販售份量600cc



櫃位名稱：星巴克
商品名稱：濃縮咖啡
售價：70元
商品份量：30cc
鄰近百貨商場販售價格：70元
其他說明：；鄰近商家販售份量30cc



櫃位名稱：星巴克
商品名稱：濃縮咖啡
售價：85元
商品份量：60cc
鄰近百貨商場販售價格：85元
其他說明：；鄰近商家販售份量60cc



櫃位名稱：星巴克
商品名稱：香草風味星冰樂
售價：95元
商品份量：360cc
鄰近百貨商場販售價格：95元
其他說明：；鄰近商家販售份量360cc



櫃位名稱：星巴克
商品名稱：香草風味星冰樂
售價：115元
商品份量：480cc
鄰近百貨商場販售價格：115元
其他說明：；鄰近商家販售份量480cc



櫃位名稱：星巴克
商品名稱：樂活沙拉
售價：70元
商品份量：127g
鄰近百貨商場販售價格：75元
其他說明：；鄰近商家販售份量103g



櫃位名稱：星巴克
商品名稱：火腿蛋片三明治
售價：50元
商品份量：85g
鄰近百貨商場販售價格：50元
其他說明：；鄰近商家販售份量85g



櫃位名稱：星巴克
商品名稱：巧克力星冰樂
售價：120元
商品份量：480cc
鄰近百貨商場販售價格：120元
其他說明：；鄰近商家販售份量480cc



櫃位名稱：星巴克
商品名稱：巧克力星冰樂
售價：140元
商品份量：600cc
鄰近百貨商場販售價格：140元
其他說明：；鄰近商家販售份量600cc



櫃位名稱：星巴克
商品名稱：抹茶奶霜星冰樂
售價：125元
商品份量：360cc
鄰近百貨商場販售價格：125元
其他說明：；鄰近商家販售份量360cc



櫃位名稱：星巴克
商品名稱：抹茶奶霜星冰樂
售價：145元
商品份量：480cc
鄰近百貨商場販售價格：145元
其他說明：；鄰近商家販售份量480cc



櫃位名稱：星巴克
商品名稱：抹茶奶霜星冰樂
售價：165元
商品份量：600cc
鄰近百貨商場販售價格：165元
其他說明：；鄰近商家販售份量600cc



櫃位名稱：星巴克
商品名稱：雙果果汁星冰樂
售價：115元
商品份量：360cc
鄰近百貨商場販售價格：115元
其他說明：；鄰近商家販售份量360cc



櫃位名稱：星巴克
商品名稱：雙果果汁星冰樂
售價：135元
商品份量：480cc
鄰近百貨商場販售價格：135元
其他說明：；鄰近商家販售份量480cc



櫃位名稱：星巴克
商品名稱：香草風味星冰樂
售價：135元
商品份量：600cc
鄰近百貨商場販售價格：135元
其他說明：；鄰近商家販售份量600cc



櫃位名稱：星巴克
商品名稱：巧克力星冰樂
售價：100元
商品份量：360cc
鄰近百貨商場販售價格：100元
其他說明：；鄰近商家販售份量360cc



櫃位名稱：星巴克
商品名稱：雙果果汁星冰樂
售價：155元
商品份量：600cc
鄰近百貨商場販售價格：155元
其他說明：；鄰近商家販售份量600cc



櫃位名稱：星巴克
商品名稱：抹茶那堤
售價：115元
商品份量：360cc
鄰近百貨商場販售價格：115元
其他說明：；鄰近商家販售份量360cc



櫃位名稱：星巴克
商品名稱：抹茶那堤
售價：130元
商品份量：480cc
鄰近百貨商場販售價格：130元
其他說明：；鄰近商家販售份量480cc



櫃位名稱：星巴克
商品名稱：抹茶那堤
售價：145元
商品份量：600cc
鄰近百貨商場販售價格：145元
其他說明：；鄰近商家販售份量600cc



櫃位名稱：星巴克
商品名稱：經典巧克力
售價：120元
商品份量：360cc
鄰近百貨商場販售價格：120元
其他說明：；鄰近商家販售份量360cc



櫃位名稱：星巴克

商品名稱：經典巧克力

售價：135元

商品份量：480cc

鄰近百貨商場販售價格：135元

其他說明：；鄰近商家販售份量480cc



櫃位名稱：星巴克

商品名稱：經典巧克力

售價：150元

商品份量：600cc

鄰近百貨商場販售價格：150元

其他說明：；鄰近商家販售份量600cc



櫃位名稱：星巴克

商品名稱：經典紅茶那堤

售價：115元

商品份量：360cc

鄰近百貨商場販售價格：115元

其他說明：；鄰近商家販售份量360cc



櫃位名稱：星巴克

商品名稱：經典紅茶那堤

售價：130元

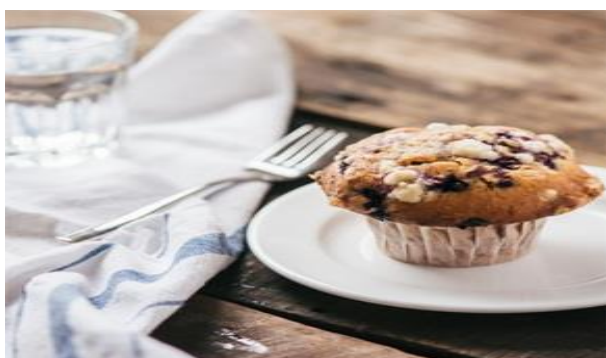
商品份量：480cc

鄰近百貨商場販售價格：130元

其他說明：；鄰近商家販售份量480cc



櫃位名稱：星巴克
商品名稱：經典紅茶那堤
售價：145元
商品份量：600cc
鄰近百貨商場販售價格：145元
其他說明：；鄰近商家販售份量600cc



櫃位名稱：星巴克
商品名稱：藍莓麥芬
售價：70元
商品份量：90g
鄰近百貨商場販售價格：70元
其他說明：；鄰近商家販售份量90g



櫃位名稱：星巴克
商品名稱：原味現烤鬆餅
售價：95元
商品份量：105g
鄰近百貨商場販售價格：95元
其他說明：；鄰近商家販售份量105g



櫃位名稱：星巴克
商品名稱：原味貝果
售價：55元
商品份量：90g
鄰近百貨商場販售價格：55元
其他說明：；鄰近商家販售份量90g



櫃位名稱：星巴克
商品名稱：比利時巧克力司康
售價：55元
商品份量：80g
鄰近百貨商場販售價格：55元
其他說明：；鄰近商家販售份量80g



櫃位名稱：星巴克
商品名稱：冰搖檸檬茶(綠/紅/果)
售價：110元
商品份量：360cc
鄰近百貨商場販售價格：110元
其他說明：；鄰近商家販售份量360cc



櫃位名稱：星巴克
商品名稱：冰搖檸檬茶(綠/紅/果)
售價：120元
商品份量：480cc
鄰近百貨商場販售價格：120元
其他說明：；鄰近商家販售份量480cc



櫃位名稱：星巴克
商品名稱：冰搖檸檬茶(綠/紅/果)
售價：130元
商品份量：600cc
鄰近百貨商場販售價格：130元
其他說明：；鄰近商家販售份量600cc



櫃位名稱：星巴克
商品名稱：焦糖星冰樂
售價：115元
商品份量：360cc
鄰近百貨商場販售價格：115元
其他說明：；鄰近商家販售份量360cc



櫃位名稱：星巴克
商品名稱：黑摩卡可可碎片星冰樂
售價：155元
商品份量：480cc
鄰近百貨商場販售價格：155元
其他說明：；鄰近商家販售份量480cc



櫃位名稱：星巴克
商品名稱：黑摩卡可可碎片星冰樂
售價：175元
商品份量：600cc
鄰近百貨商場販售價格：175元
其他說明：；鄰近商家販售份量600cc



櫃位名稱：星巴克
商品名稱：咖啡星冰樂
售價：105元
商品份量：360cc
鄰近百貨商場販售價格：105元
其他說明：；鄰近商家販售份量360cc



櫃位名稱：星巴克
商品名稱：咖啡星冰樂
售價：125元
商品份量：480cc
鄰近百貨商場販售價格：125元
其他說明：；鄰近商家販售份量480cc



櫃位名稱：星巴克
商品名稱：咖啡星冰樂
售價：145元
商品份量：600cc
鄰近百貨商場販售價格：145元
其他說明：；鄰近商家販售份量600cc



櫃位名稱：星巴克
商品名稱：摩卡星冰樂
售價：115元
商品份量：360cc
鄰近百貨商場販售價格：115元
其他說明：；鄰近商家販售份量360cc



櫃位名稱：星巴克
商品名稱：焦糖瑪奇朵
售價：125元
商品份量：360cc
鄰近百貨商場販售價格：125元
其他說明：；鄰近商家販售份量360cc



櫃位名稱：星巴克
商品名稱：焦糖瑪奇朵
售價：140元
商品份量：480cc
鄰近百貨商場販售價格：140元
其他說明：；鄰近商家販售份量480cc



櫃位名稱：星巴克
商品名稱：焦糖瑪奇朵
售價：155元
商品份量：600cc
鄰近百貨商場販售價格：155元
其他說明：；鄰近商家販售份量600cc



櫃位名稱：星巴克
商品名稱：每日精選咖啡
售價：85元
商品份量：480cc
鄰近百貨商場販售價格：85元
其他說明：；鄰近商家販售份量480cc



櫃位名稱：星巴克
商品名稱：那堤
售價：135元
商品份量：600cc
鄰近百貨商場販售價格：135元
其他說明：；鄰近商家販售份量600cc



櫃位名稱：星巴克
商品名稱：經典乳酪蛋糕
售價：85元
商品份量：117g
鄰近百貨商場販售價格：85元
其他說明：；鄰近商家販售份量117g



櫃位名稱：星巴克
商品名稱：草莓千層薄餅
售價：130元
商品份量：140g
鄰近百貨商場販售價格：110元
其他說明：；鄰近商家販售份量110g



櫃位名稱：星巴克
商品名稱：炸雞青蔬捲餅
售價：95元
商品份量：171g
鄰近百貨商場販售價格：95元
其他說明：；鄰近商家販售份量171g



櫃位名稱：星巴克
商品名稱：法國原味可頌
售價：60元
商品份量：55g
鄰近百貨商場販售價格：60元
其他說明：；鄰近商家販售份量55g



櫃位名稱：星巴克

商品名稱：蔓越莓手工餅乾

售價：35元

商品份量：60g

鄰近百貨商場販售價格：35元

其他說明：；鄰近商家販售份量60g



櫃位名稱：星巴克

商品名稱：田園雞肉帕里尼

售價：90元

商品份量：184g

鄰近百貨商場販售價格：90元

其他說明：；鄰近商家販售份量184g



櫃位名稱：星巴克

商品名稱：招牌火腿起司帕里尼

售價：80元

商品份量：170g

鄰近百貨商場販售價格：80元

其他說明：；鄰近商家販售份量170g



櫃位名稱：星巴克

商品名稱：那堤

售價：120元

商品份量：480cc

鄰近百貨商場販售價格：120元

其他說明：；鄰近商家販售份量480cc



櫃位名稱：星巴克
商品名稱：黑摩卡可可碎片星冰樂
售價：135元
商品份量：360cc
鄰近百貨商場販售價格：135元
其他說明：；鄰近商家販售份量360cc



櫃位名稱：星巴克
商品名稱：那堤
售價：105元
商品份量：360cc
鄰近百貨商場販售價格：105元
其他說明：；鄰近商家販售份量360cc



櫃位名稱：星巴克
商品名稱：濃縮星冰樂
售價：160元
商品份量：600cc
鄰近百貨商場販售價格：160元
其他說明：；鄰近商家販售份量600cc



櫃位名稱：星巴克
商品名稱：焦糖可可碎片星冰樂
售價：125元
商品份量：360cc
鄰近百貨商場販售價格：125元
其他說明：；鄰近商家販售份量360cc



櫃位名稱：星巴克
商品名稱：焦糖可可碎片星冰樂
售價：145元
商品份量：480cc
鄰近百貨商場販售價格：145元
其他說明：；鄰近商家販售份量480cc



櫃位名稱：星巴克
商品名稱：焦糖可可碎片星冰樂
售價：165元
商品份量：600cc
鄰近百貨商場販售價格：165元
其他說明：；鄰近商家販售份量600cc



櫃位名稱：星巴克
商品名稱：摩卡星冰樂
售價：135元
商品份量：480cc
鄰近百貨商場販售價格：135元
其他說明：；鄰近商家販售份量480cc



櫃位名稱：星巴克
商品名稱：摩卡星冰樂
售價：155元
商品份量：600cc
鄰近百貨商場販售價格：155元
其他說明：；鄰近商家販售份量600cc



櫃位名稱：星巴克
商品名稱：濃縮星冰樂
售價：120元
商品份量：360cc
鄰近百貨商場販售價格：120元
其他說明：；鄰近商家販售份量360cc



櫃位名稱：星巴克
商品名稱：濃縮星冰樂
售價：140元
商品份量：480cc
鄰近百貨商場販售價格：140元
其他說明：；鄰近商家販售份量480cc



櫃位名稱：星巴克
商品名稱：美式咖啡
售價：85元
商品份量：360cc
鄰近百貨商場販售價格：85元
其他說明：；鄰近商家販售份量360cc



櫃位名稱：星巴克
商品名稱：美式咖啡
售價：100元
商品份量：480cc
鄰近百貨商場販售價格：100元
其他說明：；鄰近商家販售份量480cc



櫃位名稱：星巴克
商品名稱：美式咖啡
售價：115元
商品份量：600cc
鄰近百貨商場販售價格：115元
其他說明：；鄰近商家販售份量600cc



櫃位名稱：星巴克
商品名稱：每日精選咖啡
售價：75元
商品份量：360cc
鄰近百貨商場販售價格：75元
其他說明：；鄰近商家販售份量360cc



櫃位名稱：星巴克
商品名稱：每日精選咖啡
售價：95元
商品份量：600cc
鄰近百貨商場販售價格：95元
其他說明：；鄰近商家販售份量600cc



櫃位名稱：星巴克
商品名稱：焦糖星冰樂
售價：135元
商品份量：480cc
鄰近百貨商場販售價格：135元
其他說明：；鄰近商家販售份量480cc



櫃位名稱：星巴克
商品名稱：軟法麵包
售價：50元
商品份量：95g
鄰近百貨商場販售價格：50元
其他說明：；鄰近商家販售份量95g



櫃位名稱：星巴克
商品名稱：蔓越莓鬆餅
售價：50元
商品份量：55g
鄰近百貨商場販售價格：45元
其他說明：；鄰近商家販售份量55g



櫃位名稱：星巴克
商品名稱：香料橄欖麵包
售價：50元
商品份量：75g
鄰近百貨商場販售價格：50元
其他說明：；鄰近商家販售份量75g



櫃位名稱：星巴克
商品名稱：堅果葡萄麵包
售價：50元
商品份量：86g
鄰近百貨商場販售價格：50元
其他說明：；鄰近商家販售份量86g



櫃位名稱：星巴克
商品名稱：焦糖星冰樂
售價：155元
商品份量：600cc
鄰近百貨商場販售價格：155元
其他說明：；鄰近商家販售份量600cc



櫃位名稱：星巴克
商品名稱：黑森林蛋糕
售價：95元
商品份量：120g
鄰近百貨商場販售價格：90元
其他說明：；鄰近商家販售份量120g



櫃位名稱：星巴克
商品名稱：可麗露
售價：45元
商品份量：40g
鄰近百貨商場販售價格：45元
其他說明：；鄰近商家販售份量40g



櫃位名稱：星巴克
商品名稱：經典總匯三明治
售價：100元
商品份量：210g
鄰近百貨商場販售價格：100元
其他說明：；鄰近商家販售份量210g



櫃位名稱：星巴克

商品名稱：地瓜堅果三明治

售價：60元

商品份量：107g

鄰近百貨商場販售價格：60元

其他說明：；鄰近商家販售份量107g



櫃位名稱：星巴克

商品名稱：法式烤火腿三明治

售價：60元

商品份量：138g

鄰近百貨商場販售價格：60元

其他說明：；鄰近商家販售份量138g



櫃位名稱：星巴克

商品名稱：檸檬塔

售價：65元

商品份量：65g

鄰近百貨商場販售價格：65元

其他說明：；鄰近商家販售份量65g



櫃位名稱：星巴克

商品名稱：咖啡巧克力松露蛋糕

售價：75元

商品份量：80g

鄰近百貨商場販售價格：75元

其他說明：；鄰近商家販售份量80g



櫃位名稱：星巴克
商品名稱：摩卡可可碎片星冰樂
售價：125元
商品份量：360cc
鄰近百貨商場販售價格：125元
其他說明：；鄰近商家販售份量360cc



櫃位名稱：星巴克
商品名稱：摩卡可可碎片星冰樂
售價：145元
商品份量：480cc
鄰近百貨商場販售價格：145元
其他說明：；鄰近商家販售份量480cc



櫃位名稱：星巴克
商品名稱：摩卡可可碎片星冰樂
售價：165元
商品份量：600cc
鄰近百貨商場販售價格：165元
其他說明：；鄰近商家販售份量600cc



櫃位名稱：星巴克
商品名稱：藍莓貝果
售價：55元
商品份量：115g
鄰近百貨商場販售價格：55元
其他說明：；鄰近商家販售份量115g



櫃位名稱：星巴克
商品名稱：起司牛肉可頌
售價：80元
商品份量：95g
鄰近百貨商場販售價格：70元
其他說明：；鄰近商家販售份量95g



櫃位名稱：星巴克
商品名稱：美式培根蛋堡
售價：75元
商品份量：120g
鄰近百貨商場販售價格：75元
其他說明：；鄰近商家販售份量120g



櫃位名稱：星巴克
商品名稱：起司里肌可頌
售價：80元
商品份量：100g
鄰近百貨商場販售價格：70元
其他說明：；鄰近商家販售份量100g



櫃位名稱：星巴克
商品名稱：樂活水果杯
售價：70元
商品份量：188g
鄰近百貨商場販售價格：70元
其他說明：；鄰近商家販售份量188g



櫃位名稱：星巴克
商品名稱：碧螺春茶(壺)
售價：160元
商品份量：600cc
鄰近百貨商場販售價格：160元
其他說明：；鄰近商家販售份量600cc



櫃位名稱：星巴克
商品名稱：東方美人茶(壺)
售價：160元
商品份量：600cc
鄰近百貨商場販售價格：160元
其他說明：；鄰近商家販售份量600cc



櫃位名稱：星巴克
商品名稱：咖啡密斯朵
售價：75元
商品份量：360cc
鄰近百貨商場販售價格：75元
其他說明：；鄰近商家販售份量360cc



櫃位名稱：星巴克
商品名稱：咖啡密斯朵
售價：85元
商品份量：480cc
鄰近百貨商場販售價格：85元
其他說明：；鄰近商家販售份量480cc



櫃位名稱：星巴克

商品名稱：咖啡密斯朵

售價：95元

商品份量：600cc

鄰近百貨商場販售價格：95元

其他說明：；鄰近商家販售份量600cc



櫃位名稱：星巴克

商品名稱：阿里山烏龍茶(壺)

售價：180元

商品份量：600cc

鄰近百貨商場販售價格：180元

其他說明：；鄰近商家販售份量600cc



櫃位名稱：星巴克

商品名稱：紅玉紅茶(壺)

售價：160元

商品份量：600cc

鄰近百貨商場販售價格：160元

其他說明：；鄰近商家販售份量600cc



櫃位名稱：星巴克

商品名稱：兒童熱可可

售價：85元

商品份量：240cc

鄰近百貨商場販售價格：85元

其他說明：；鄰近商家販售份量240cc



櫃位名稱：星巴克
商品名稱：濃粹那堤(僅提供熱飲)
售價：120元
商品份量：360cc
鄰近百貨商場販售價格：120元
其他說明：；鄰近商家販售份量360cc



櫃位名稱：星巴克
商品名稱：濃粹那堤(僅提供熱飲)
售價：135元
商品份量：480cc
鄰近百貨商場販售價格：135元
其他說明：；鄰近商家販售份量480cc



櫃位名稱：星巴克
商品名稱：濃粹那堤(僅提供熱飲)
售價：150元
商品份量：600cc
鄰近百貨商場販售價格：150元
其他說明：；鄰近商家販售份量600cc



櫃位名稱：星巴克
商品名稱：焦糖布丁麵包
售價：60元
商品份量：145g
鄰近百貨商場販售價格：60元
其他說明：；鄰近商家販售份量145g



櫃位名稱：星巴克

商品名稱：楓糖肉桂捲

售價：65元

商品份量：105g

鄰近百貨商場販售價格：60元

其他說明：；鄰近商家販售份量105g



櫃位名稱：星巴克

商品名稱：棉花糖巧克力手工餅乾

售價：35元

商品份量：60g

鄰近百貨商場販售價格：35元

其他說明：；鄰近商家販售份量60g



櫃位名稱：星巴克

商品名稱：杏仁手工餅乾

售價：40元

商品份量：60g

鄰近百貨商場販售價格：40元

其他說明：；鄰近商家販售份量60g



櫃位名稱：星巴克

商品名稱：草莓紅絲絨摩卡(季節飲料，售完即止)

售價：140元

商品份量：360cc

鄰近百貨商場販售價格：140元

其他說明：；鄰近商家販售份量360cc



櫃位名稱：星巴克

商品名稱：草莓紅絲絨摩卡(季節飲料，售完即止)

售價：155元

商品份量：480cc

鄰近百貨商場販售價格：155元

其他說明：；鄰近商家販售份量480cc



櫃位名稱：星巴克

商品名稱：草莓紅絲絨摩卡(季節飲料，售完即止)

售價：170元

商品份量：600cc

鄰近百貨商場販售價格：170元

其他說明：；鄰近商家販售份量600cc



櫃位名稱：星巴克

商品名稱：栗香松露白巧克力咖啡(季節飲料，售完即止)

售價：140元

商品份量：360cc

鄰近百貨商場販售價格：140元

其他說明：；鄰近商家販售份量360cc



櫃位名稱：星巴克

商品名稱：栗香松露白巧克力咖啡(季節飲料，售完即止)

售價：155元

商品份量：480cc

鄰近百貨商場販售價格：155元

其他說明：；鄰近商家販售份量480cc



櫃位名稱：星巴克

商品名稱：栗杏松露白巧克力咖啡(季節飲料，售完即止)

售價：170元

商品份量：600cc

鄰近百貨商場販售價格：170元

其他說明：；鄰近商家販售份量600cc



櫃位名稱：星巴克

商品名稱：草莓戚風蛋糕

售價：130元

商品份量：130g

鄰近百貨商場販售價格：130元

其他說明：；鄰近商家販售份量130g



櫃位名稱：星巴克

商品名稱：草莓布朗尼

售價：160元

商品份量：150g

鄰近百貨商場販售價格：160元

其他說明：；鄰近商家販售份量150g



櫃位名稱：星巴克

商品名稱：乳酪燻腸巧巴達

售價：70元

商品份量：100g

鄰近百貨商場販售價格：70元

其他說明：；鄰近商家販售份量100g



櫃位名稱：星巴克
商品名稱：牧羊人派
售價：130元
商品份量：162g
鄰近百貨商場販售價格：130元
其他說明：；鄰近商家販售份量162g



櫃位名稱：星巴克
商品名稱：蔓越莓卡士達丹麥捲
售價：65元
商品份量：65g
鄰近百貨商場販售價格：65元
其他說明：；鄰近商家販售份量65g



櫃位名稱：星巴克
商品名稱：擂茶抹茶那堤
售價：135元
商品份量：360cc
鄰近百貨商場販售價格：135元
其他說明：；鄰近商家販售份量360cc



櫃位名稱：星巴克
商品名稱：擂茶抹茶那堤
售價：150元
商品份量：480cc
鄰近百貨商場販售價格：150元
其他說明：；鄰近商家販售份量480cc



櫃位名稱：星巴克

商品名稱：擂茶抹茶那堤

售價：165元

商品份量：600cc

鄰近百貨商場販售價格：165元

其他說明：；鄰近商家販售份量600cc



櫃位名稱：星巴克

商品名稱：烤焦糖瑪奇朵

售價：130元

商品份量：360cc

鄰近百貨商場販售價格：130元

其他說明：；鄰近商家販售份量360cc



櫃位名稱：星巴克

商品名稱：榛果巧克力風味糖瑪奇朵

售價：130元

商品份量：360cc

鄰近百貨商場販售價格：130元

其他說明：；鄰近商家販售份量360cc



櫃位名稱：星巴克

商品名稱：三重奏餅乾

售價：50元

商品份量：60g

鄰近百貨商場販售價格：50元

其他說明：；鄰近商家販售份量60g



櫃位名稱：星巴克
商品名稱：蔓越莓乳酪麵包
售價：65元
商品份量：120g
鄰近百貨商場販售價格：65元
其他說明：；鄰近商家販售份量120g



櫃位名稱：星巴克
商品名稱：香草蘋果巧酥
售價：85元
商品份量：90g
鄰近百貨商場販售價格：85元
其他說明：；鄰近商家販售份量90g



櫃位名稱：星巴克
商品名稱：黑巧克力乳酪麥芬
售價：85元
商品份量：100g
鄰近百貨商場販售價格：885元
其他說明：；鄰近商家販售份量100g



櫃位名稱：星巴克
商品名稱：萵苣鮮沙拉
售價：75元
商品份量：95g
鄰近百貨商場販售價格：75元
其他說明：；鄰近商家販售份量95g



櫃位名稱：星巴克
商品名稱：黑麥鮭魚三明治
售價：70元
商品份量：100g
鄰近百貨商場販售價格：70元
其他說明：；鄰近商家販售份量100g



櫃位名稱：星巴克
商品名稱：法式芥菜雞肉三明治
售價：100元
商品份量：175g
鄰近百貨商場販售價格：100元
其他說明：；鄰近商家販售份量175g



櫃位名稱：星巴克
商品名稱：香蕉巧克力派
售價：120元
商品份量：110g
鄰近百貨商場販售價格：120元
其他說明：；鄰近商家販售份量110g



櫃位名稱：星巴克
商品名稱：抹茶千層薄餅
售價：110元
商品份量：110g
鄰近百貨商場販售價格：110元
其他說明：；鄰近商家販售份量110g



櫃位名稱：洋基農園

商品名稱：吐司披薩(香腸口味)

售價：40元

商品份量：100g±5%

鄰近百貨商場販售價格：89元

其他說明：；鄰近商家販售份量151g



櫃位名稱：洋基農園

商品名稱：吐司披薩(總匯口味)

售價：40元

商品份量：100g±5%

鄰近百貨商場販售價格：89元

其他說明：；鄰近商家販售份量153g



櫃位名稱：洋基農園

商品名稱：吐司披薩(蔬菜口味)

售價：40元

商品份量：100g±5%

鄰近百貨商場販售價格：89元

其他說明：；鄰近商家販售份量150g



櫃位名稱：洋基農園

商品名稱：冬瓜茶

售價：30元

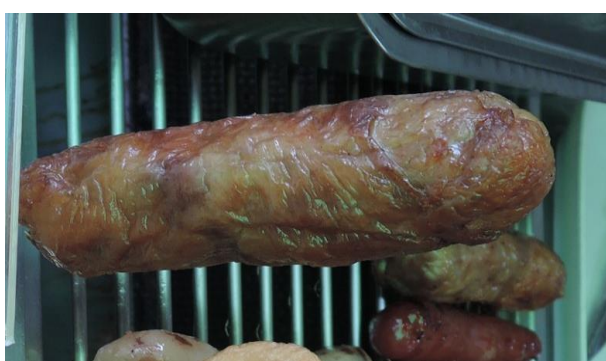
商品份量：750cc

鄰近百貨商場販售價格：30元

其他說明：；鄰近商家販售份量750cc



櫃位名稱：洋基農園
商品名稱：冬瓜檸檬
售價：45元
商品份量：750cc
鄰近百貨商場販售價格：45元
其他說明：；鄰近商家販售份量750cc



櫃位名稱：洋基農園
商品名稱：雞腿卷
售價：45元
商品份量：100g±5%
鄰近百貨商場販售價格：45元
其他說明：；鄰近商家販售份量100g±5%



櫃位名稱：洋基農園
商品名稱：大腸
售價：30元
商品份量：100g±5%
鄰近百貨商場販售價格：30元
其他說明：；鄰近商家販售份量100g±5%



櫃位名稱：洋基農園
商品名稱：香腸
售價：30元
商品份量：60g±5%
鄰近百貨商場販售價格：30元
其他說明：；鄰近商家販售份量60g±5%



櫃位名稱：洋基農園
商品名稱：大腸包小腸
售價：55元
商品份量：161g±5%
鄰近百貨商場販售價格：55元
其他說明：；鄰近商家販售份量161g±5%



櫃位名稱：洋基農園
商品名稱：冷泡茶系列
售價：40元
商品份量：700cc
鄰近百貨商場販售價格：40元
其他說明：；鄰近商家販售份量700cc



櫃位名稱：洋基農園
商品名稱：千層餅(鮮肉)
售價：30元
商品份量：100g±10%
鄰近百貨商場販售價格：30元
其他說明：；鄰近商家販售份量100g±10%



櫃位名稱：洋基農園
商品名稱：千層餅(香蔥)
售價：30元
商品份量：100g±10%
鄰近百貨商場販售價格：30元
其他說明：；鄰近商家販售份量100g±10%



櫃位名稱：洋基農園
商品名稱：千層餅(地瓜)
售價：30元
商品份量：100g±10%
鄰近百貨商場販售價格：30元
其他說明：；鄰近商家販售份量100g±10%



櫃位名稱：洋基農園
商品名稱：千層餅(南瓜)
售價：30元
商品份量：100g±10%
鄰近百貨商場販售價格：30元
其他說明：；鄰近商家販售份量100g±10%



櫃位名稱：洋基農園
商品名稱：千層餅(芋頭)
售價：30元
商品份量：100g±10%
鄰近百貨商場販售價格：30元
其他說明：；鄰近商家販售份量100g±10%



櫃位名稱：洋基農園
商品名稱：千層餅(芝麻)
售價：30元
商品份量：100g±10%
鄰近百貨商場販售價格：30元
其他說明：；鄰近商家販售份量100g±10%



櫃位名稱：洋基農園
商品名稱：千層餅(紅豆)
售價：30元
商品份量：100g±10%
鄰近百貨商場販售價格：30元
其他說明：；鄰近商家販售份量100g±10%



櫃位名稱：洋基農園
商品名稱：千層餅(花生)
售價：30元
商品份量：100g±10%
鄰近百貨商場販售價格：30元
其他說明：；鄰近商家販售份量100g±10%



櫃位名稱：洋基農園
商品名稱：千層餅(起司)
售價：30元
商品份量：100g±10%
鄰近百貨商場販售價格：30元
其他說明：；鄰近商家販售份量100g±10%



櫃位名稱：統一超商
商品名稱：杏鮑菇
售價：15元
商品份量：50g±5%
鄰近百貨商場販售價格：15元
其他說明：；鄰近商家販售份量50g±5%



櫃位名稱：統一超商

商品名稱：菠菜玉子揚

售價：15元

商品份量：80g±5%

鄰近百貨商場販售價格：15元

其他說明：；鄰近商家販售份量80g±5%



櫃位名稱：統一超商

商品名稱：豬肉貢丸

售價：12元

商品份量：30g±5%

鄰近百貨商場販售價格：12元

其他說明：；鄰近商家販售份量30g±5%



櫃位名稱：統一超商

商品名稱：魚豆腐

售價：12元

商品份量：70g±5%

鄰近百貨商場販售價格：12元

其他說明：；鄰近商家販售份量70g±5%



櫃位名稱：統一超商

商品名稱：海鮮丸

售價：15元

商品份量：45g±5%

鄰近百貨商場販售價格：15元

其他說明：；鄰近商家販售份量45g±5%



櫃位名稱：統一超商

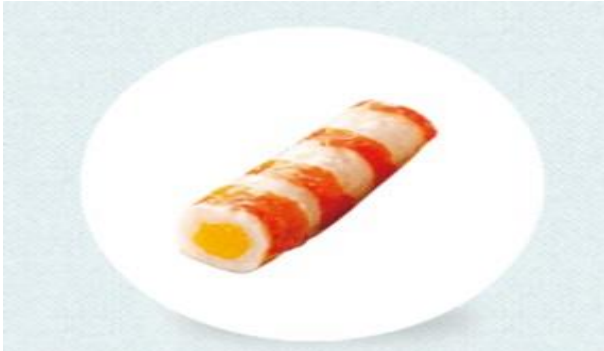
商品名稱：鮮香菇

售價：18元

商品份量：28g±5%

鄰近百貨商場販售價格：18元

其他說明：；鄰近商家販售份量28g±5%



櫃位名稱：統一超商

商品名稱：海鮮魚卵捲

售價：15元

商品份量：62g±5%

鄰近百貨商場販售價格：15元

其他說明：；鄰近商家販售份量62g±5%



櫃位名稱：統一超商

商品名稱：滷豬血

售價：12元

商品份量：65g±5%

鄰近百貨商場販售價格：12元

其他說明：；鄰近商家販售份量65g±5%



櫃位名稱：統一超商

商品名稱：虱目魚丸

售價：12元

商品份量：50g±5%

鄰近百貨商場販售價格：12元

其他說明：；鄰近商家販售份量50g±5%



櫃位名稱：統一超商

商品名稱：拿鐵(熱/冰)

售價：55元

商品份量：450cc

鄰近百貨商場販售價格：55元

其他說明：；鄰近商家販售份量450cc



櫃位名稱：統一超商

商品名稱：拿鐵(熱)

售價：35元

商品份量：230cc

鄰近百貨商場販售價格：35元

其他說明：；鄰近商家販售份量230cc



櫃位名稱：統一超商

商品名稱：巧克力牛奶(冰)

售價：55元

商品份量：450cc

鄰近百貨商場販售價格：55元

其他說明：；鄰近商家販售份量450cc



櫃位名稱：統一超商

商品名稱：美式咖啡(熱/冰)

售價：35元

商品份量：340cc

鄰近百貨商場販售價格：35元

其他說明：；鄰近商家販售份量340cc



櫃位名稱：統一超商

商品名稱：黃金魚蛋

售價：15元

商品份量：60g±5%

鄰近百貨商場販售價格：15元

其他說明：；鄰近商家販售份量60g±5%



櫃位名稱：統一超商

商品名稱：手工苦瓜封

售價：15元

商品份量：70g±5%

鄰近百貨商場販售價格：15元

其他說明：；鄰近商家販售份量70g±5%



櫃位名稱：統一超商

商品名稱：巧克力牛奶(熱)

售價：45元

商品份量：340cc

鄰近百貨商場販售價格：45元

其他說明：；鄰近商家販售份量340cc



櫃位名稱：統一超商

商品名稱：重烘焙拿鐵(熱)

售價：45元

商品份量：340cc

鄰近百貨商場販售價格：45元

其他說明：；鄰近商家販售份量340cc



櫃位名稱：統一超商
商品名稱：茶葉蛋
售價：10元
商品份量：45g±5%
鄰近百貨商場販售價格：8元
其他說明：；鄰近商家販售份量45g±5%



櫃位名稱：統一超商
商品名稱：石安玉子
售價：12元
商品份量：50g±5%
鄰近百貨商場販售價格：12元
其他說明：；鄰近商家販售份量50g±5%



櫃位名稱：統一超商
商品名稱：雞肉丸
售價：12元
商品份量：55g±5%
鄰近百貨商場販售價格：12元
其他說明：；鄰近商家販售份量55g±5%



櫃位名稱：統一超商
商品名稱：米血糕
售價：12元
商品份量：115g±5%
鄰近百貨商場販售價格：12元
其他說明：；鄰近商家販售份量115g±5%



櫃位名稱：統一超商

商品名稱：台灣黑輪

售價：12元

商品份量：60g±5%

鄰近百貨商場販售價格：12元

其他說明：；鄰近商家販售份量60g±5%



櫃位名稱：統一超商

商品名稱：美式咖啡(熱/冰)

售價：45元

商品份量：450cc

鄰近百貨商場販售價格：45元

其他說明：；鄰近商家販售份量450cc



櫃位名稱：統一超商

商品名稱：美式咖啡(熱)

售價：25元

商品份量：230cc

鄰近百貨商場販售價格：25元

其他說明：；鄰近商家販售份量230cc



櫃位名稱：統一超商

商品名稱：白玉蘿蔔

售價：12元

商品份量：60g±5%

鄰近百貨商場販售價格：12元

其他說明：；鄰近商家販售份量60g±5%



櫃位名稱：統一超商

商品名稱：中華油豆腐

售價：12元

商品份量：20g±5%

鄰近百貨商場販售價格：12元

其他說明：；鄰近商家販售份量20g±5%



櫃位名稱：統一超商

商品名稱：拿鐵(熱/冰)

售價：45元

商品份量：340cc

鄰近百貨商場販售價格：45元

其他說明：；鄰近商家販售份量340cc



櫃位名稱：統一超商

商品名稱：黃金榛果拿鐵(熱)

售價：50元

商品份量：340cc

鄰近百貨商場販售價格：50元

其他說明：；鄰近商家販售份量340cc



櫃位名稱：統一超商

商品名稱：卡布奇諾(熱)

售價：45元

商品份量：340cc

鄰近百貨商場販售價格：45元

其他說明：；鄰近商家販售份量340cc



櫃位名稱：統一超商

商品名稱：甜玉米

售價：12元

商品份量：75g±5%

鄰近百貨商場販售價格：12元

其他說明：；鄰近商家販售份量75g±5%



櫃位名稱：統一超商

商品名稱：北海道風味特調咖啡(冰)

售價：50元

商品份量：450cc

鄰近百貨商場販售價格：50元

其他說明：；鄰近商家販售份量450cc



櫃位名稱：統一超商

商品名稱：香蔥玉子揚

售價：15元

商品份量：65g±5%

鄰近百貨商場販售價格：15元

其他說明：；鄰近商家販售份量65g±5%



櫃位名稱：統一超商

商品名稱：燕丸

售價：12元

商品份量：30g±5%

鄰近百貨商場販售價格：12元

其他說明：；鄰近商家販售份量30g±5%



櫃位名稱：黃記鍋燒麵

商品名稱：豬肉鍋燒麵/冬粉

售價：90元

商品份量：750g±5%

鄰近百貨商場販售價格：130元

其他說明：；鄰近商家販售份量700g



櫃位名稱：黃記鍋燒麵

商品名稱：牛肉鍋燒麵/冬粉

售價：100元

商品份量：750g±5%

鄰近百貨商場販售價格：130元

其他說明：；鄰近商家販售份量700g



櫃位名稱：黃記鍋燒麵

商品名稱：海鮮鍋燒麵/冬粉

售價：90元

商品份量：750g±5%

鄰近百貨商場販售價格：130元

其他說明：；鄰近商家販售份量700g



櫃位名稱：黃記鍋燒麵

商品名稱：餛飩鍋燒麵/冬粉

售價：90元

商品份量：750g±5%

鄰近百貨商場販售價格：130元

其他說明：；鄰近商家販售份量700g



櫃位名稱：黃記鍋燒麵
商品名稱：海鮮拉麵
售價：90元
商品份量：750g±5%
鄰近百貨商場販售價格：110元
其他說明：；鄰近商家販售份量700g



櫃位名稱：黃記鍋燒麵
商品名稱：餛飩拉麵
售價：90元
商品份量：750g±5%
鄰近百貨商場販售價格：100元
其他說明：；鄰近商家販售份量720g



櫃位名稱：黃記鍋燒麵
商品名稱：肉燥米粉
售價：150元
商品份量：650g
鄰近百貨商場販售價格：150元
其他說明：；鄰近商家販售份量650g



櫃位名稱：黃記鍋燒麵
商品名稱：牛肉鐵板飯/麵
售價：128元
商品份量：650g±5%
鄰近百貨商場販售價格：130元
其他說明：；鄰近商家販售份量711g



櫃位名稱：黃記鍋燒麵
商品名稱：豬肉鐵板飯/麵
售價：118元
商品份量：650g±5%
鄰近百貨商場販售價格：120元
其他說明：；鄰近商家販售份量668g



櫃位名稱：黃記鍋燒麵
商品名稱：黑胡椒豬肉飯
售價：118元
商品份量：650g
鄰近百貨商場販售價格：120元
其他說明：；鄰近商家販售份量615g



櫃位名稱：黃記鍋燒麵
商品名稱：咖哩雞鐵板飯/麵
售價：118元
商品份量：800g±5%
鄰近百貨商場販售價格：120元
其他說明：；鄰近商家販售份量801g



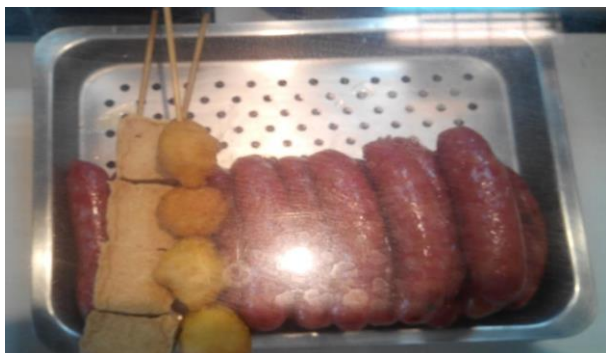
櫃位名稱：黃記鍋燒麵
商品名稱：黑胡椒牛肉飯
售價：128元
商品份量：650g
鄰近百貨商場販售價格：130元
其他說明：；鄰近商家販售份量630g



櫃位名稱：黃記鍋燒麵
商品名稱：海鮮鮮菇火鍋
售價：110元
商品份量：750g±5%
鄰近百貨商場販售價格：120元
其他說明：；鄰近商家販售份量702g



櫃位名稱：黃記鍋燒麵
商品名稱：鍋燒叻仔魚粥
售價：80元
商品份量：600g±5%
鄰近百貨商場販售價格：80元
其他說明：；鄰近商家販售份量602g



櫃位名稱：黃記鍋燒麵
商品名稱：香腸
售價：30元
商品份量：60g±5%
鄰近百貨商場販售價格：35元
其他說明：；鄰近商家販售份量50g



櫃位名稱：黃記鍋燒麵
商品名稱：大腸
售價：30元
商品份量：101g±5%
鄰近百貨商場販售價格：30元
其他說明：；鄰近商家販售份量100g



櫃位名稱：黃記鍋燒麵

商品名稱：蔥抓餅

售價：40元

商品份量：190g±5%

鄰近百貨商場販售價格：40元

其他說明：；鄰近商家販售份量185g



櫃位名稱：黃記鍋燒麵

商品名稱：大腸包小腸

售價：55元

商品份量：161g±5%

鄰近百貨商場販售價格：55元

其他說明：；鄰近商家販售份量150g



櫃位名稱：黃記鍋燒麵

商品名稱：花枝丸

售價：40元

商品份量：70g±5%

鄰近百貨商場販售價格：40元

其他說明：；鄰近商家販售份量65g



櫃位名稱：黃記鍋燒麵

商品名稱：雞腿鐵板飯/麵

售價：128元

商品份量：720g±5%

鄰近百貨商場販售價格：128元

其他說明：；鄰近商家販售份量710g



櫃位名稱：黃記鍋燒麵
商品名稱：百頁豆腐
售價：40元
商品份量：60g±5%
鄰近百貨商場販售價格：40元
其他說明：；鄰近商家販售份量61g



櫃位名稱：黃記鍋燒麵
商品名稱：雞腿蛋包飯
售價：128元
商品份量：825g±5%
鄰近百貨商場販售價格：149元
其他說明：；鄰近商家販售份量625g



櫃位名稱：黃記鍋燒麵
商品名稱：牛肉蛋包飯
售價：128元
商品份量：765g±5%
鄰近百貨商場販售價格：169元
其他說明：；鄰近商家販售份量700g



櫃位名稱：黃記鍋燒麵
商品名稱：豬肉蛋包飯
售價：118元
商品份量：765g±5%
鄰近百貨商場販售價格：120元
其他說明：；鄰近商家販售份量755g



櫃位名稱：黃記鍋燒麵

商品名稱：咖哩雞蛋包飯

售價：118元

商品份量：852g±5%

鄰近百貨商場販售價格：120元

其他說明：；鄰近商家販售份量805g



櫃位名稱：黃記鍋燒麵

商品名稱：素羊肉羹鐵板飯/麵

售價：100元

商品份量：865g±5%

鄰近百貨商場販售價格：100元

其他說明：；鄰近商家販售份量705g



櫃位名稱：黃記鍋燒麵

商品名稱：高麗菜水餃(12粒)

售價：50元

商品份量：150g±5%

鄰近百貨商場販售價格：60元

其他說明：；鄰近商家販售份量230g



櫃位名稱：黃記鍋燒麵

商品名稱：餛飩湯

售價：40元

商品份量：400g±5%

鄰近百貨商場販售價格：60元

其他說明：；鄰近商家販售份量450g



櫃位名稱：黃記鍋燒麵

商品名稱：鮮肉湯包

售價：70元

商品份量：251g±5%

鄰近百貨商場販售價格：75元

其他說明：；鄰近商家販售份量196g



櫃位名稱：黃記鍋燒麵

商品名稱：鮮肉蒸餃

售價：70元

商品份量：177g±5%

鄰近百貨商場販售價格：90元

其他說明：；鄰近商家販售份量207g



櫃位名稱：黃記鍋燒麵

商品名稱：排骨酥拉麵

售價：90元

商品份量：750g±5%

鄰近百貨商場販售價格：110元

其他說明：；鄰近商家販售份量765g



櫃位名稱：黃記鍋燒麵

商品名稱：牛肉拉麵

售價：100元

商品份量：750g±5%

鄰近百貨商場販售價格：130元

其他說明：；鄰近商家販售份量1003g



櫃位名稱：黃記鍋燒麵
商品名稱：牛肉鮮菇火鍋
售價：110元
商品份量：750g±5%
鄰近百貨商場販售價格：130元
其他說明：；鄰近商家販售份量659g



櫃位名稱：黃記鍋燒麵
商品名稱：豬肉鮮菇火鍋
售價：110元
商品份量：750g±5%
鄰近百貨商場販售價格：158元
其他說明：；鄰近商家販售份量805g



櫃位名稱：楊記食堂
商品名稱：豚骨拉麵
售價：99元
商品份量：721g±5%
鄰近百貨商場販售價格：120元
其他說明：；鄰近商家販售份量635g



櫃位名稱：楊記食堂
商品名稱：泡菜鍋燒意麵
售價：99元
商品份量：750g±5%
鄰近百貨商場販售價格：99元
其他說明：；鄰近商家販售份量650g



櫃位名稱：楊記食堂

商品名稱：紅燒牛肉麵套餐

售價：130元

商品份量：670g±5%

鄰近百貨商場販售價格：179元

其他說明：；鄰近商家販售份量895g



櫃位名稱：楊記食堂

商品名稱：日式鯖魚飯套餐

售價：129元

商品份量：470g±5%

鄰近百貨商場販售價格：160元

其他說明：；鄰近商家販售份量556g



櫃位名稱：楊記食堂

商品名稱：日式豬排飯套餐

售價：129元

商品份量：656g±5%

鄰近百貨商場販售價格：170元

其他說明：；鄰近商家販售份量700g



櫃位名稱：楊記食堂

商品名稱：日式燒肉飯套餐

售價：129元

商品份量：500g±5%

鄰近百貨商場販售價格：130元

其他說明：；鄰近商家販售份量605g



櫃位名稱：楊記食堂

商品名稱：蜜汁雞腿飯套餐

售價：129元

商品份量：550g±5%

鄰近百貨商場販售價格：165元

其他說明：；鄰近商家販售份量538g



櫃位名稱：楊記食堂

商品名稱：香燉牛肉飯套餐

售價：139元

商品份量：500g±5%

鄰近百貨商場販售價格：249元

其他說明：；鄰近商家販售份量1012g



櫃位名稱：達客

商品名稱：牛奶酥棒

售價：25元

商品份量：30g±5%

鄰近百貨商場販售價格：25元

其他說明：；鄰近商家販售份量30g±5%



櫃位名稱：達客

商品名稱：達客冰淇淋(優格草莓口味)

售價：80元

商品份量：105g±5%

鄰近百貨商場販售價格：80元

其他說明：；鄰近商家販售份量105g±5%



櫃位名稱：達客

商品名稱：達客冰淇淋(綠茶香草口味)

售價：80元

商品份量：105g±5%

鄰近百貨商場販售價格：80元

其他說明：；鄰近商家販售份量105g±5%



櫃位名稱：達客

商品名稱：達客冰淇淋(巧克力香草)

售價：80元

商品份量：105g±5%

鄰近百貨商場販售價格：80元

其他說明：；鄰近商家販售份量105g±5%



櫃位名稱：達客

商品名稱：達客冰淇淋(哈密瓜香草口味)

售價：80元

商品份量：105g±5%

鄰近百貨商場販售價格：80元

其他說明：；鄰近商家販售份量105g±5%



櫃位名稱：達客

商品名稱：達客冰淇淋(優格藍莓口味)

售價：80元

商品份量：105g±5%

鄰近百貨商場販售價格：80元

其他說明：；鄰近商家販售份量105g±5%



櫃位名稱：達客

商品名稱：達客冰淇淋(葡萄香草)

售價：80元

商品份量：105g±5%

鄰近百貨商場販售價格：80元

其他說明：；鄰近商家販售份量105g±5%



櫃位名稱：達客

商品名稱：達客冰淇淋(草莓香草)

售價：80元

商品份量：105g±5%

鄰近百貨商場販售價格：80元

其他說明：；鄰近商家販售份量105g±5%



櫃位名稱：達客

商品名稱：小羅宋

售價：15元

商品份量：50g

鄰近百貨商場販售價格：15元

其他說明：；鄰近商家販售份量50g



櫃位名稱：達客

商品名稱：鮮烤魷魚

售價：100元

商品份量：75g

鄰近百貨商場販售價格：100元

其他說明：；鄰近商家販售份量75g



櫃位名稱：達客
商品名稱：鮮烤魷魚
售價：150元
商品份量：90g
鄰近百貨商場販售價格：150元
其他說明：；鄰近商家販售份量90g



櫃位名稱：達客
商品名稱：養生牛奶棒(南瓜/杏仁/花生)
售價：35元
商品份量：30g±5%
鄰近百貨商場販售價格：35元
其他說明：；鄰近商家販售份量30g±5%



櫃位名稱：關北紅豆餅
商品名稱：紅豆餅(紅豆)
售價：20元
商品份量：95g±5%
鄰近百貨商場販售價格：20元
其他說明：；鄰近商家販售份量95g±5%



櫃位名稱：關北紅豆餅
商品名稱：紅豆餅(奶油)
售價：20元
商品份量：95g±5%
鄰近百貨商場販售價格：20元
其他說明：；鄰近商家販售份量95g±5%



櫃位名稱：關北紅豆餅
商品名稱：紅豆餅(芋頭)
售價：20元
商品份量：95g±5%
鄰近百貨商場販售價格：20元
其他說明：；鄰近商家販售份量95g±5%



櫃位名稱：關北紅豆餅
商品名稱：紅豆餅(巧克力)
售價：20元
商品份量：95g±5%
鄰近百貨商場販售價格：20元
其他說明：；鄰近商家販售份量95g±5%



櫃位名稱：關北紅豆餅
商品名稱：紅豆餅(養生地瓜)
售價：20元
商品份量：95g±5%
鄰近百貨商場販售價格：20元
其他說明：；鄰近商家販售份量95g±5%



櫃位名稱：關北紅豆餅
商品名稱：紅豆餅(水晶花生)
售價：20元
商品份量：95g±5%
鄰近百貨商場販售價格：20元
其他說明：；鄰近商家販售份量95g±5%



櫃位名稱：關北紅豆餅

商品名稱：紅豆餅(水晶芝麻)

售價：20元

商品份量：95g±5%

鄰近百貨商場販售價格：20元

其他說明：；鄰近商家販售份量95g±5%



櫃位名稱：關北紅豆餅

商品名稱：紅豆餅(玉米起士)

售價：20元

商品份量：95g±5%

鄰近百貨商場販售價格：20元

其他說明：；鄰近商家販售份量95g±5%



櫃位名稱：關北紅豆餅

商品名稱：紅豆餅(珍珠菜脯)

售價：20元

商品份量：95g±5%

鄰近百貨商場販售價格：20元

其他說明：；鄰近商家販售份量95g±5%