

害怕車道縮減沒時間換道
學會拉鍊式合併就免驚

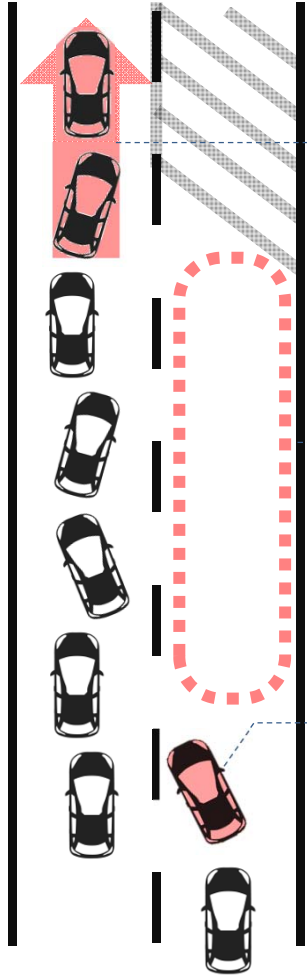
 拉鍊式合併懶人包 

遇到車道縮減

你該怎麼**做**？

現況

多事故



慢

浪費

無

車速

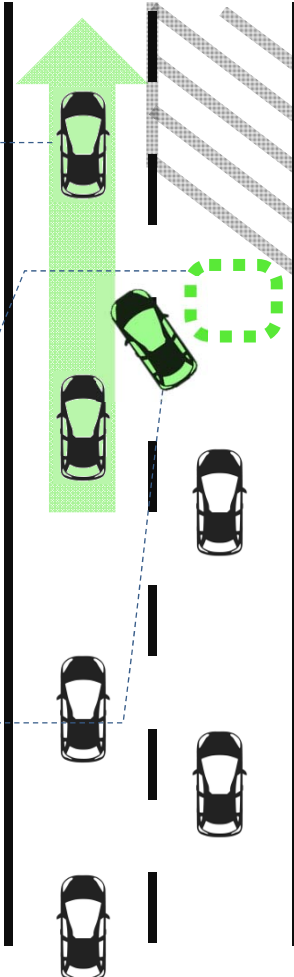
空間

秩序

快

充分

有

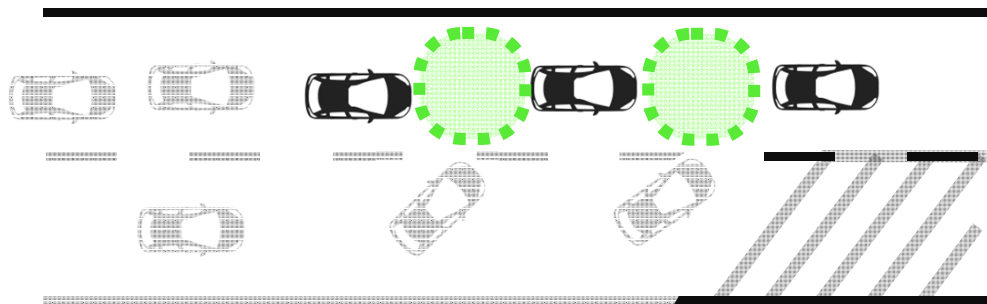


拉鍊式
合併

更安全

秒懂

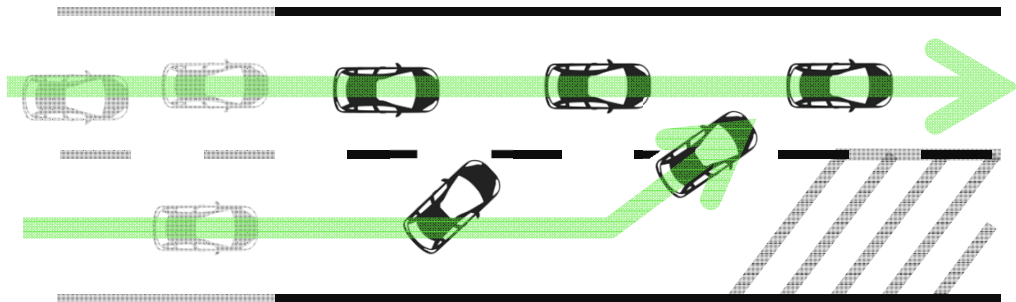
拉鍊式合併



留空位

1

正常行駛車道車輛留空位
讓封閉車道車輛併入。



併車道

2

封閉車道車輛於車道縮減
處併入正常車道。

過去你只有1種選擇，現在你有更好的選擇

拉鍊式合併 → 車隊紓解率 +40%