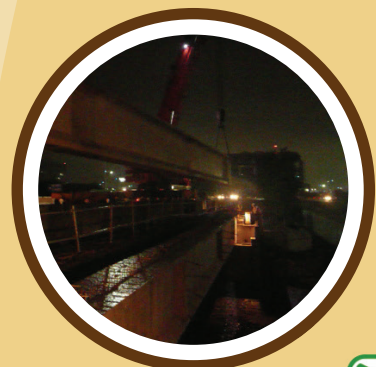


# ch3 業務報告 工程業務



## 【施工督導】

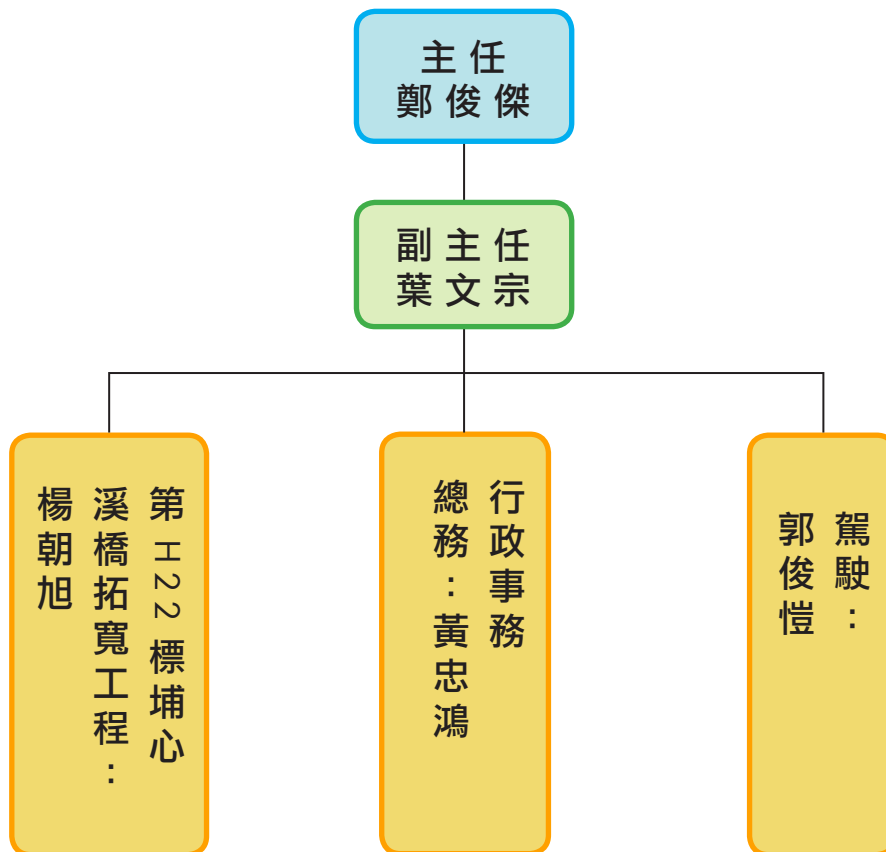
### 大竹所



## 一. 人員組織與工作分配

本所於97年11月15日由交控工務所改名為“大竹工務所”，主要負責「國道高速公路橋梁耐震補強工程（第一期）第M13A標」、「國道2號拓寬工程第H21A、H21B、H21C、H31」及「第H22標埔心溪橋拓寬工程」。

本所因轄管工程均已完成任務結束，於102年10月31日奉准裁撤，組織及工作分配情形如下：



# 3

## 業務報告

工程業務/施工督導 【大竹所】

### 二. 工務行政及公文處理

- (一) 本所公文處理全面電腦化，舉凡登記、修改、查詢、列印…等均快速簡便，清晰美觀。
- (二) 依公文時效性、機密程度及路程遠近等因素考量，公文之送達以快遞、郵寄或派專人負責送達為原則。
- (三) 公文之歸檔由專人負責並予以分類，以防遺失缺漏或洩密情況發生，並利同仁調閱查詢。

### 三. 各標工程執行情形：

#### (一) 第H22標埔心溪橋拓寬工程

##### A、工程概述：

工程地點	國道2號第H21A標起點南側20公尺處，向北至機場華航特區建物側30公尺處
監造單位	台灣世曦工程顧問股份有限公司國道二號拓寬工程監造工程處
承包商	又泉營造有限公司
契約總價	新台幣5,067元整（含稅）
開工日期	101年11月8日
實際竣工日期	102年8月6日中午12時
102年底累計預定進度	100%
102年底累計實際進度	100%

# 3

## 業務報告

工程業務/施工督導 【大竹所】

超前或落後百分比	-
----------	---

B、主要工作內容：

第H22標埔心溪橋拓寬工程內容彙整表

項目		契約數量
1	路堤填築	270 M <sup>3</sup>
2	化學黏著錨筋	1532 支
3	橋樑	1 座(48 M)
4	預鑄預力混凝土I型梁	8 支
5	擋土牆	58 M
6	全套管鑽掘樁	203 M
7	密級配瀝青混凝土	646 M <sup>3</sup>
8	瀝青處理底層	175 M <sup>3</sup>
9	交控混凝土圍護管道	775 M
10	橋面伸縮縫	72 M

主要工程項目

### 1. 土方工程

本工程為埔心橋及以北道路拓寬工程(屬機場道路範圍)，路段內於路基、結構、排水及基樁進行開挖，經標內回填後剩餘之土石方，不得外運，應運至工程司、機場公司指定地點堆置存放。

### 2. 路面工程

本標路面工程採柔性瀝青路面，包含級配粒料底層、瀝青處理底層、密級配瀝青混凝土面層、開放級配瀝青混凝土面層；既有路面亦須配

# 3

## 業務報告

### 工程業務/施工督導 【大竹所】

合拓寬工程進行部份面層重鋪。

#### 3. 橋梁工程

(1). 埔心溪橋拓寬工程：東行線、西行線計 4 單元，橋總長約 95.8 公尺(里程均為 0K+005.8~0K+053.7)，預力混凝土 I 型梁橋，預鑄+吊裝工法。

(2). 埔心溪橋補強工程：包括橋台增設防落設施、墩柱包覆混凝土及伸縮縫更換。

#### 4. 排水工程

本標於埔心溪橋北橋台右側路緣處設有排水明溝42公尺、匯流井1座、 $\phi$  0.6mRCP管涵13公尺等排水設施，以收集右側區段既有水路後，導入埔心溪排放。

#### 5. 擋土牆工程

本標擋土牆位於0K+055.5~0K+084.5 兩側，計 2 處，總長約 58.0 公尺，採懸臂式設計，場鑄工法施工。

#### 6. 機場道路側現有管線及交控設備遷移安裝。

#### 7. 其他附屬工程

包括代辦通訊管道、電力管線、自來水管線之遷移，及公路照明系統工程、交控工程、大地工程、道路標誌、標線、護欄、燈柱基座、堤岸復舊及植栽等。

# 3

## 業務報告

工程業務/施工督導 【大竹所】

### C、主要完成數量統計：

項次	項目名稱	單位	工程數量	本年度完成數量	累計完成數量	完成百分比%
1	基地及路堤填築	M3	270	697	697.06	100%
2	開放級配瀝青混凝土	M3	67	75	74.84	100%
3	密級配瀝青混凝土	M3	646	563	563.27	100%
4	瀝青處理底層	M3	175	81	80.63	100%
5	混凝土,245kgf/cm <sup>2</sup> (結構工程)	M3	350	314	314.09	100%
6	混凝土,245kgf/cm <sup>2</sup> (結構工程)(早強)	M3	98	100	100.33	100%
7	自充填混凝土,245kgf/cm <sup>2</sup>	M3	403	292	292.32	100%
8	竹節鋼筋, SD 420W	T	74	90	89.80	100%
9	軀體模板(結構工程)	M <sup>2</sup>	1,431	1,207	1207.18	100%
10	全套管鑽掘樁,100cm φ (TYPE II)	M	49	48	48.00	100%
11	全套管鑽掘樁,100cm φ (TYPE III)	M	154	152	152.00	100%
12	預鑄預力混凝土I型梁,TYPE 1,L=10.7M	根	3	4	4.00	100%
13	預鑄預力混凝土I型梁,TYPE 8,L=36.9M	根	4	4	4.00	100%
14	橋面伸縮縫	M	72	72	71.66	100%
15	混凝土圍護管道, 6管(埋深0.6M)	M	263	341	341.30	100%
16	混凝土圍護管道, 6管(埋深1.2M)	M	221	238	237.70	100%
17	混凝土管路 6" φ-6(附導線管)	M	420	475	475.05	100%
18	1進3出 15/25KV/630A環路開關(含RC基礎、接地棒)	組	2	2	2.00	100%

### D、本年度契約變更辦理情形：

編號	變更設計內容	目前辦理情形	備註
CCO-01-01	(1)工程告示牌依規定設置案。 (2)P1橋墩暨上構變更案。 (3)A1橋台變更案。 (4)A2橋台變更案。 (5)其他配合相關規定及現場情況差異調整案。	交通部臺灣區國道高速公路局拓建工程處102.10.24拓工字第1020006662號函核定。	



# 3

## 業務報告

### 工程業務/施工督導 【大竹所】

#### E、本年度展延工期辦理情形：

項次	展延內容	辦理情形	備註
1	1.102年7月12日中午12時起至7月13日(全日)「蘇力」颱風來襲發佈颱風警報而暫停工地工作，依其狀況人員無法到工。 2. 102年7月12日中午12時起至102年7月13日(全日)符合契約有關颱風警報展延之規定，建議本次「蘇力」颱風警報同意展延工期共計1.5日曆天。	交通部臺灣區國道高速公路局拓建工程處102.08.19拓工字第1020005112號函核定。	

#### F、品質查證：

102年1月1日至102年8月6日止共辦理28次，1件送受查證單位改善案件，均已全部改善完畢結案。



10207-H22-完工照片(國2往機場方向俯視近照)

# 3

## 業務報告

工程業務/施工督導 【大竹所】



10202-H22-基樁完整性試驗 (1)



10206-H22-電力纜線穿纜