

下半月(16 號~31 號)施工照片



拍攝時間	標 別	說 明
111.01.21	C711	豐原高架橋東行主線電纜托架線槽施作



拍攝時間	標 別	說 明
111.01.22	C711	豐原高架橋匝道 1P3-4 場撐支撐架拆除



拍攝時間	標 別	說 明
111.01.19	C711	主線 P9E2 帽梁第 3 昇層模板及混凝土澆置



拍攝時間	標 別	說 明
111.01.20	C711	國豐路排水 U-106 底版澆置

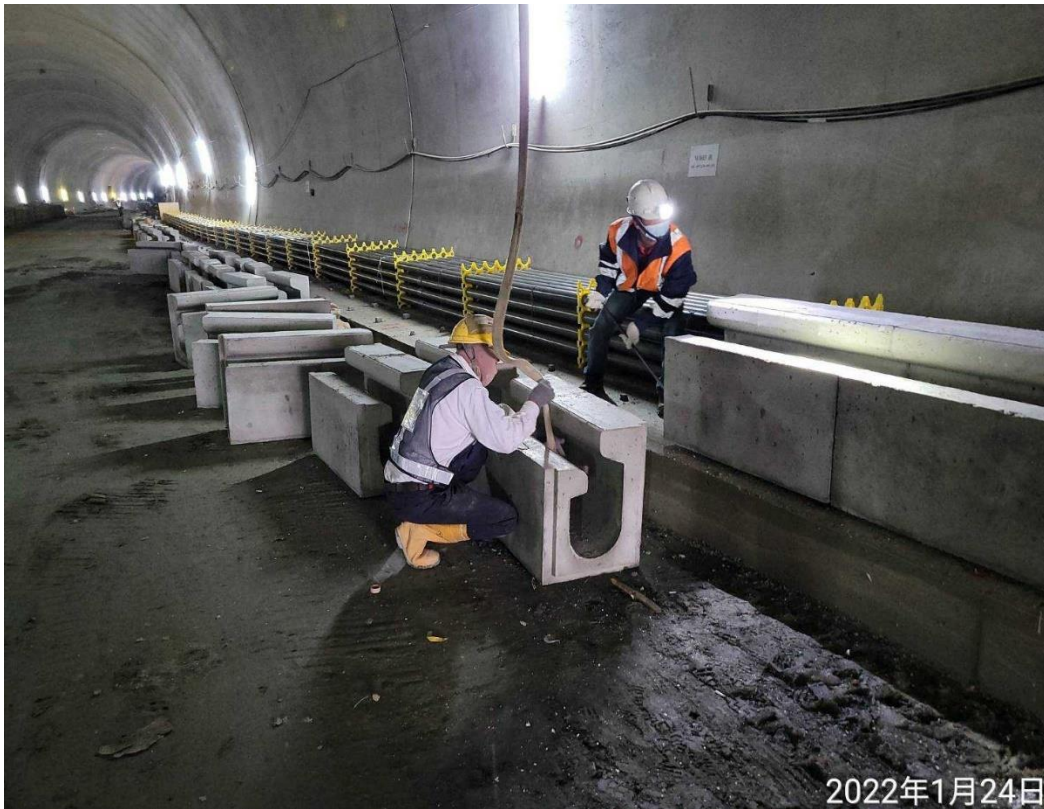
下半月(16 號~31 號)施工照片



拍攝時間	標 別	說 明
111.01.18	C712 標	豐原 1 號隧道東行線東口-廊道樓梯凹槽開挖



拍攝時間	標 別	說 明
111.01.19	C712 標	豐原 1 號隧道西行線西口-A 型導線管群 (19k+005~045)第 1 昇層模板組立施作



2022年1月24日

拍攝時間	標 別	說 明
111.01.24	C712 標	豐原 1 號隧道西行線西口-A 型導線管群 (18k+893~19k+040)預鑄邊溝排設



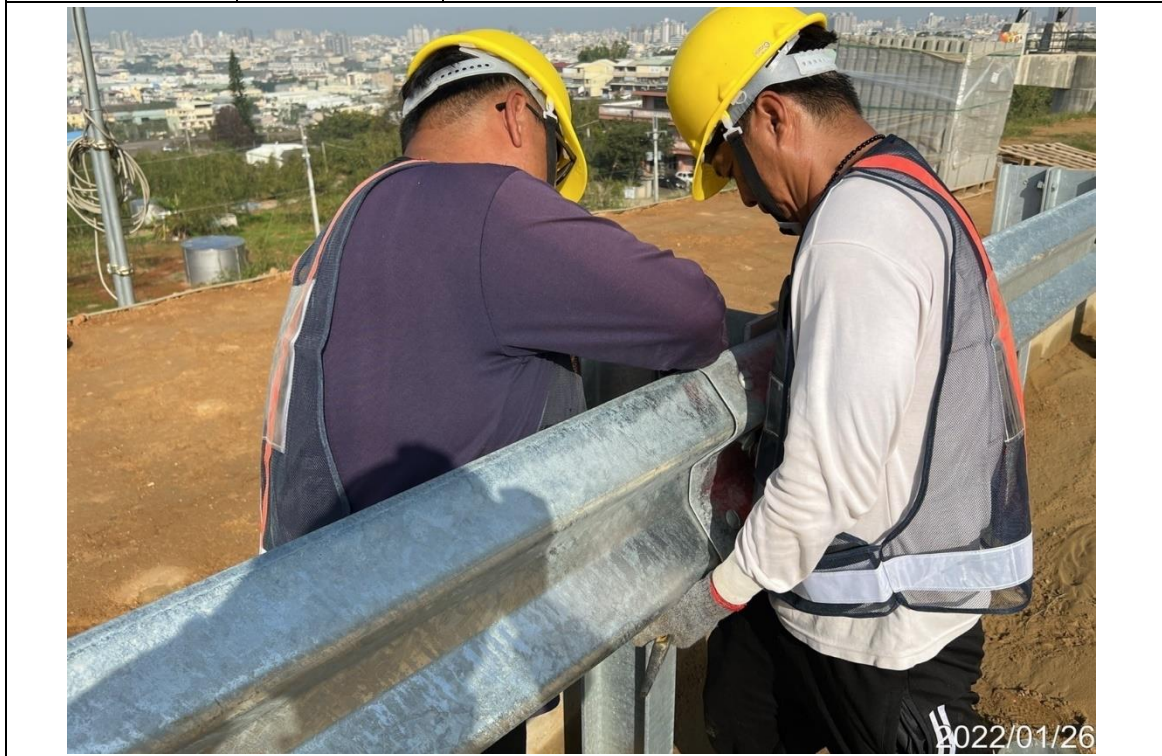
2022年1月24日

拍攝時間	標 別	說 明
111.01.24	C712 標	豐原 1 號隧道西行線西口-B 型導線管群 (18k+893~990)第 2 昇層混凝土澆置

下半月(16 號~31 號)施工照片



拍攝時間	標 別	說 明
111.01.17	C713	豐原 3 號隧道東行線 A 型電氣凹槽隔間牆 (22k+845) 第 2 昇層混凝土澆置



拍攝時間	標 別	說 明
111.01.26	C713	路堤路塹段#67 電塔下方金屬護欄施作



拍攝時間	標 別	說 明
111.01.21	C713	豐原 3 號隧道東行線管群(21k+550~500) 管件排設



拍攝時間	標 別	說 明
111.01.26	C713	豐原 3 號隧道東行線襯砌第 3 模(21k+444~432) 澆置完成

下半月(16 號~31 號)施工照片



拍攝時間	標 別	說 明
111.01.17	C714 標	U6、7 單元、環 4 隔音牆螺栓施作、立柱定位調整、版片安裝



拍攝時間	標 別	說 明
111.01.18	C714 標	0118-豐連人行道分隔島喬木種植



拍攝時間	標 別	說 明
111.01.19	C714 標	0119-第 4 工區豐連斜張橋人行道金屬護欄安裝



拍攝時間	標 別	說 明
111.01.20	C714 標	0120 第 3 工區環 1 護欄 (RT, 1+623~655、LT,695~713) 模板組立及澆置