

國道 4 號臺中環線豐原潭子段工程 108 年 4 月份施工照片



拍攝時間	標 別	說 明
108.04.23	C711	新增臨時匝道鋼便橋基礎施工



拍攝時間	標 別	說 明
108.04.25	C711	主線P22鋼柱鋼構廠假組立

國道 4 號臺中環線豐原潭子段工程 108 年 4 月份施工照片



拍攝時間	標 別	說 明
108.04.29	C711	主線P23基礎構造物開挖



拍攝時間	標 別	說 明
108.04.29	C711	主線PM21、PE21墩柱昇層施工

國道 4 號臺中環線豐原潭子段工程 108 年 4 月份施工照片



拍攝時間	標 別	說 明
108.04.27	C711	主線PM21鋼柱護座第一昇層澆置



拍攝時間	標 別	說 明
108.04.29	C711	主線P20墩柱第6昇層施作

國道 4 號臺中環線豐原潭子段工程 108 年 4 月份施工照片



拍攝時間	標 別	說 明
108.04.27	C711	主線 PM19 墩柱調整層施作



拍攝時間	標 別	說 明
108.04.30	C711	臨時匝道銜接國 4 主線既有橋護欄打除

國道 4 號臺中環線豐原潭子段工程 108 年 4 月份施工照片



拍攝時間	標 別	說 明
108.4.1	C712	豐原 2 號隧道電器設備室聯絡隧道貫通



拍攝時間	標 別	說 明
108.4.3	C712	2 號隧道東口西行線 T257 輪進(20k+931.8)管幕鋼管鑽設

國道 4 號臺中環線豐原潭子段工程 108 年 4 月份施工照片



拍攝時間	標 別	說 明
108.4.9	C712	豐原 1 號隧道西口西行線洞口段(崩積層)補強支撐完成



拍攝時間	標 別	說 明
108.4.12	C712	108 年度緊急應變演習

國道 4 號臺中環線豐原潭子段工程 108 年 4 月份施工照片



拍攝時間	標 別	說 明
108. 4. 22	C712	高公局趙局長興華視察工區



拍攝時間	標 別	說 明
108. 4. 25	C712	PE2 懸臂節塊-第 5、6 節塊混凝土澆置

國道 4 號臺中環線豐原潭子段工程 108 年 4 月份施工照片



拍攝時間	標 別	說 明
108.4.29	C712	豐原 1 號隧道西口西行線(A2 區)朴口文化遺址搶救挖掘



拍攝時間	標 別	說 明
108.4.30	C712	2 號隧道人行聯絡道 B 型緊急電話凹槽及消防凹槽預力灌漿岩栓鑽設

國道 4 號臺中環線豐原潭子段工程 108 年 4 月份施工照片



拍攝時間	標 別	說 明
108. 4. 30	C713	西口東行線T-194~196輪進(Sta. 21K+680. 5~685. 0) 上半岩栓鑽設情形



拍攝時間	標 別	說 明
108. 4. 29	C713	西口西行線T-199~203輪進(Sta. 21K+793. 3~800. 8) 下半台階開挖情形

國道 4 號臺中環線豐原潭子段工程 108 年 4 月份施工照片



拍攝時間	標 別	說 明
108. 4. 25	C713	南坑溪橋PE1墩柱第2昇層混凝土澆置情形



拍攝時間	標 別	說 明
108. 4. 27	C713	東口西行線T-141輪進(Sta. 22K+807. 8~806. 3) 上半岩栓鑽設情形

國道 4 號臺中環線豐原潭子段工程 108 年 4 月份施工照片



2019年4月30日

拍攝時間	標 別	說 明
108. 4. 30	C713	東口東行線T-261~267輪進(22K+608. 5~598. 0)頂拱抽坍處理情形



2019年4月29日

拍攝時間	標 別	說 明
108. 4. 29	C713	烏牛欄溪橋PW2墩柱第2昇層混凝土澆置情形

國道 4 號臺中環線豐原潭子段工程 108 年 4 月份施工照片



拍攝時間	標 別	說 明
108. 4. 30	C713	烏牛欄溪橋排樁樁頭劣質混凝土敲除情形



拍攝時間	標 別	說 明
108. 4. 30	C713	B-305. 2-5排水箱涵底版混凝土澆置情形

國道 4 號臺中環線豐原潭子段工程 108 年 4 月份施工照片

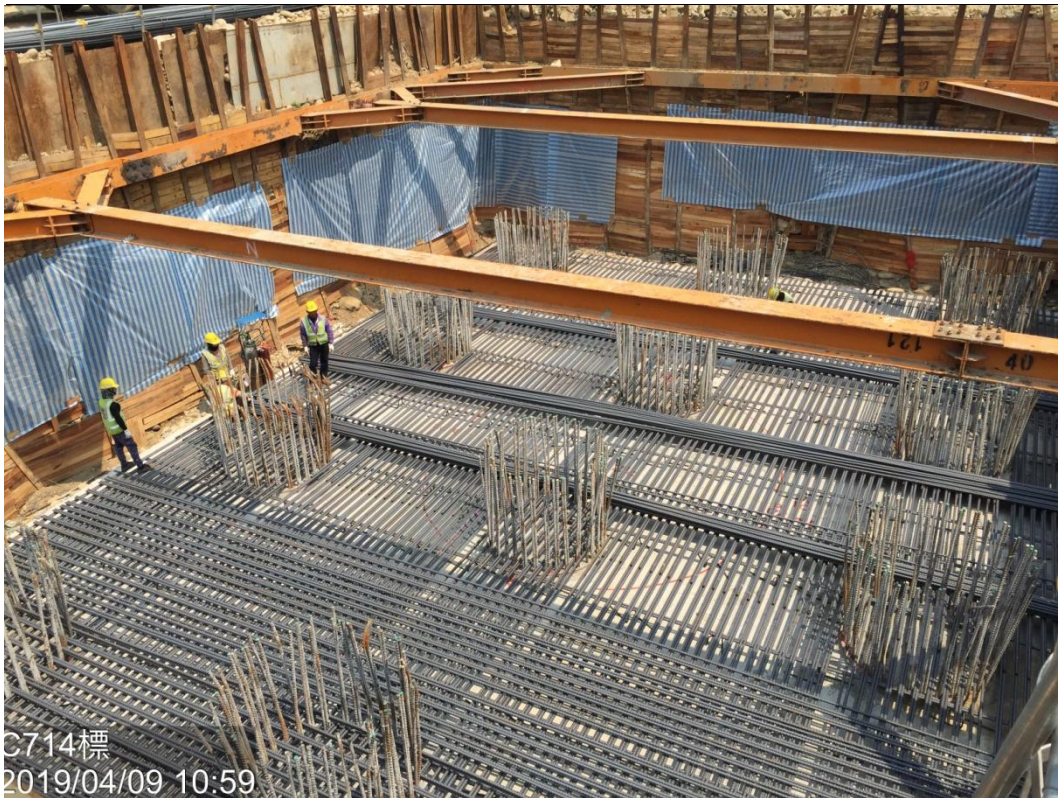


拍攝時間	標 別	說 明
108.04.02	C714	P27柱頭版支撐架組立



拍攝時間	標 別	說 明
108.04.04	C714	P6W 墩柱調整層混凝土澆置

國道 4 號臺中環線豐原潭子段工程 108 年 4 月份施工照片



C714標
2019/04/09 10:59

拍攝時間	標 別	說 明
108.04.09	C714	主線P12E基礎紮筋



C714標
2019/04/10 10:44

拍攝時間	標 別	說 明
108.04.10	C714	主線P23懸臂工作車組裝

國道 4 號臺中環線豐原潭子段工程 108 年 4 月份施工照片



拍攝時間	標 別	說 明
108.04.11	C714	豐原連絡道A1橋台基礎混凝土澆置



拍攝時間	標 別	說 明
108.04.12	C714	環4P2懸臂柱頭版頂版混凝土澆置

國道 4 號臺中環線豐原潭子段工程 108 年 4 月份施工照片

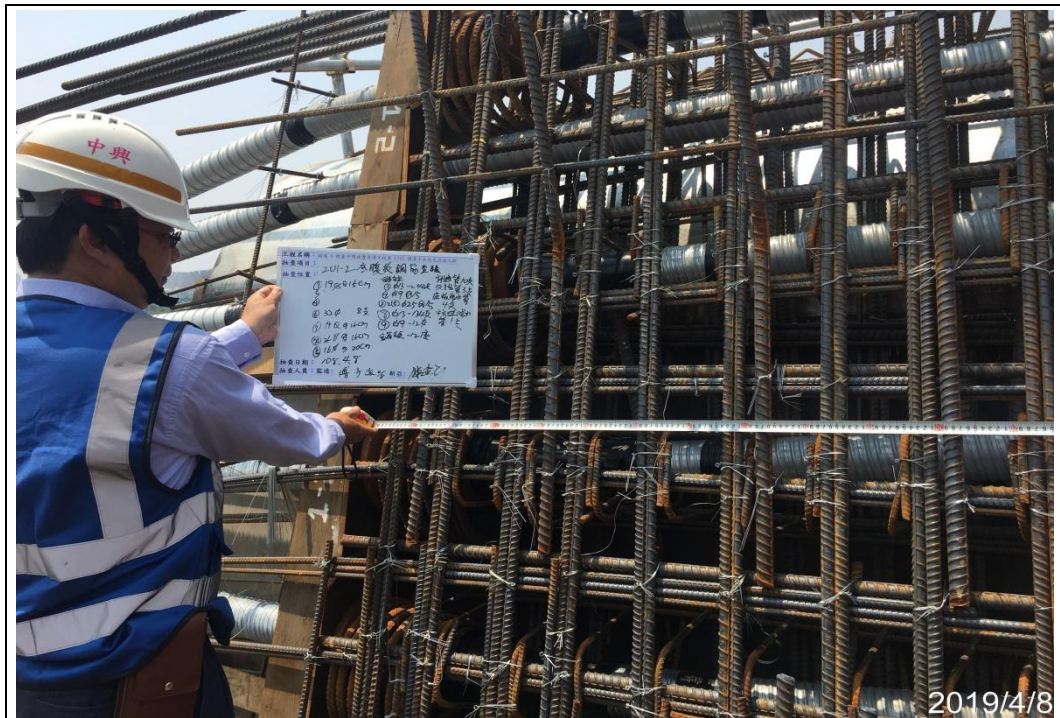


拍攝時間	標 別	說 明
108. 04. 01	C715	潭子系統交流道 3P6 基礎鋼筋查驗



拍攝時間	標 別	說 明
108. 04. 07	C715	潭子高架橋(2) U4E-3 預力施拉

國道 4 號臺中環線豐原潭子段工程 108 年 4 月份施工照片



拍攝時間	標 別	說 明
108.04.08	C715	潭子系統交流道 2U1-2底腹版鋼筋查驗



拍攝時間	標 別	說 明
108.04.16	C715	台74線拓寬段 P22L既有擋土牆打除

國道 4 號臺中環線豐原潭子段工程 108 年 4 月份施工照片

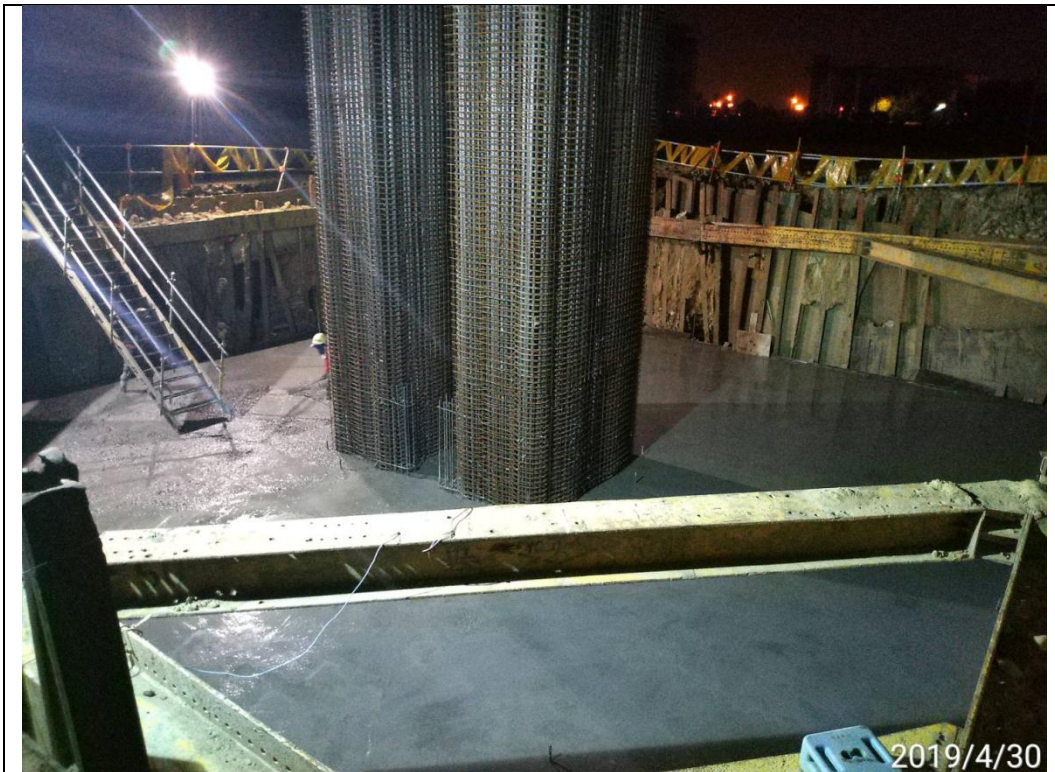


拍攝時間	標 別	說 明
108.04.24	C715	潭子高架橋(2) PE615第五昇層鋼筋扭力查驗



拍攝時間	標 別	說 明
108.04.25	C715	潭子高架橋(2) U4E-4頂版鋼筋、預埋件、保護層查驗

國道 4 號臺中環線豐原潭子段工程 108 年 4 月份施工照片



拍攝時間	標 別	說 明
108.04.30	C715	潭子系統交流道 2P8基礎混凝土澆置



拍攝時間	標 別	說 明
108.04.25	C715	匝道2U1-2 頂版混凝土澆置