



拍攝時間	標 別	說 明
108.07.24	C711	P21~P22鋼箱梁成品



拍攝時間	標 別	說 明
108.07.24	C711	P24鋼帽梁電銲作業



拍攝時間	標 別	說 明
108.07.24	C711	P25鋼帽梁電銲作業



拍攝時間	標 別	說 明
108.07.24	C711	P22鋼帽梁與鋼橋墩試併裝



拍攝時間	標 別	說 明
108.07.27	C711	PM24鋼橋墩第二節鋼柱吊裝



拍攝時間	標 別	說 明
108.07.24	C711	PE22PM22基礎RC澆置完成



拍攝時間	標 別	說 明
108.07.30	C711	C711出土至C714(餘方遠運)



拍攝時間	標 別	說 明
108.07.27	C711	PEM25護墩保麗龍安裝



拍攝時間	標 別	說 明
108.07.29	C711	匝4P5既有結構物拆除



拍攝時間	標 別	說 明
108.07.29	C711	主線P13基礎構造物開挖



拍攝時間	標 別	說 明
108.7.4	C712	中坑溪橋西行線 AW2 橋台基礎混凝土澆置



拍攝時間	標 別	說 明
108.7.12	C712	豐原 2 號隧道東行線貫通



拍攝時間	標 別	說 明
108. 7. 16	C712	豐原 1 號隧道西口東行線(B1 區)朴口文化遺址搶救挖掘



拍攝時間	標 別	說 明
108. 7. 20	C712	2 號隧道東口西行線 I096~095 21k+188.25~191.75 仰拱施作



拍攝時間	標 別	說 明
108.7.24	C712	交通部高速公路局辦理 C712 標施工品質督導



拍攝時間	標 別	說 明
108.7.25	C712	交通部辦理 C712 標水土保持計畫 108 年度第 3 次施工監督檢查



拍攝時間	標 別	說 明
108.7.25	C712	2號隧道東口東行線台階 BN-306~310(20k+864.5~858.83)鋼纖維噴凝土施作



拍攝時間	標 別	說 明
108.7.25	C712	中坑溪橋西行線 PW1 柱頭節塊-底腹版第一階混凝土澆置



拍攝時間	標 別	說 明
108. 7. 17	C713	東口東行線T-355(22k+474. 6)輪進鋼纖維噴凝土作業



拍攝時間	標 別	說 明
108. 7. 22	C713	西口西行線T-440(22k+184. 0)輪進先撐鋼管鑽設作業



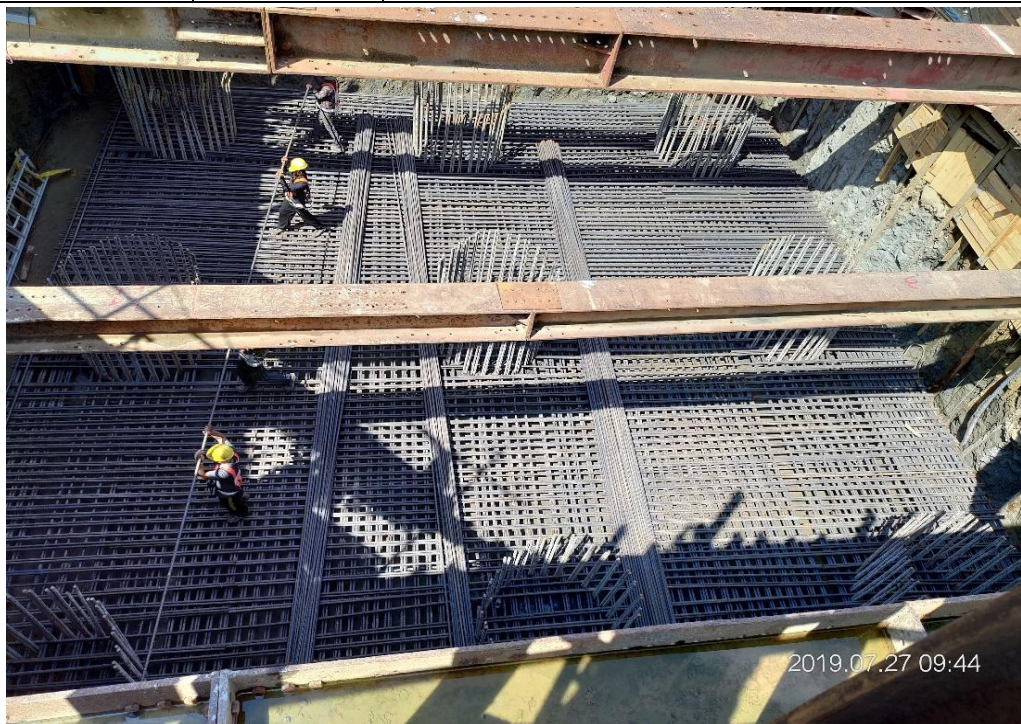
拍攝時間	標 別	說 明
108. 7. 23	C713	基樁基礎完整性試驗(擋土牆AW2#9)



拍攝時間	標 別	說 明
108. 7. 26	C713	烏牛欄溪橋PW2第7昇層混凝土澆置



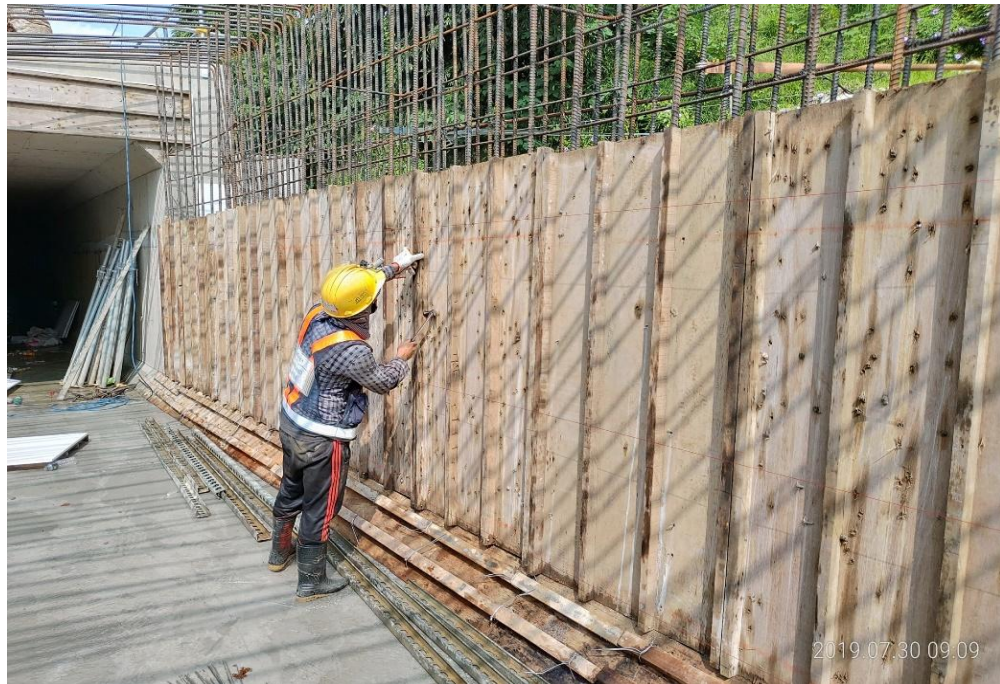
拍攝時間	標 別	說 明
108. 7. 26	C713	路堤B1區(24K+130~200)路基第11層路堤填築夯實



拍攝時間	標 別	說 明
108. 7. 27	C713	烏牛欄溪橋PE2基礎底層鋼筋綁紮



拍攝時間	標 別	說 明
108. 7. 30	C713	西口東行線T328(22k+544. 6)輪進機械修挖



拍攝時間	標 別	說 明
108. 7. 30	C713	路堤段B-305. 2-10排水箱涵牆身模板組立



拍攝時間	標 別	說 明
108.07.01	C714	F-473八寶圳加蓋路段基礎開挖



拍攝時間	標 別	說 明
108.07.04	C714	P27柱頭頂版混凝土澆置

國道 4 號臺中環線豐原潭子段工程 108 年 7 月份施工照片



拍攝時間	標 別	說 明
108.07.05	C714	P9E墩柱第3昇層混凝土澆置



拍攝時間	標 別	說 明
108.07.06	C714	P5W井基第3昇層混凝土澆置

國道 4 號臺中環線豐原潭子段工程 108 年 7 月份施工照片



拍攝時間	標 別	說 明
108.07.09	C714	場撐環4U3 P12-13頂版混凝土澆置



拍攝時間	標 別	說 明
108.07.16	C714	環3P7懸臂第5對節塊混凝土澆置

國道 4 號臺中環線豐原潭子段工程 108 年 7 月份施工照片



拍攝時間	標 別	說 明
108.07.28	C715	潭子高架橋(2)U3W-6頂版鋼筋綁紮



拍攝時間	標 別	說 明
108.07.29	C715	潭子高架橋(2) PW611墩柱第1昇層混凝土澆置

國道 4 號臺中環線豐原潭子段工程 108 年 7 月份施工照片



拍攝時間	標 別	說 明
108.07.29	C715	潭子系統交流道 1P15多螺箍第三段鋼筋籠查驗



拍攝時間	標 別	說 明
108.07.30	C715	潭子系統交流道 1P14 結構物回填工密試驗

國道 4 號臺中環線豐原潭子段工程 108 年 7 月份施工照片



拍攝時間	標 別	說 明
108.07.30	C715	潭子高架橋(2) PE606第四層鋼筋查驗

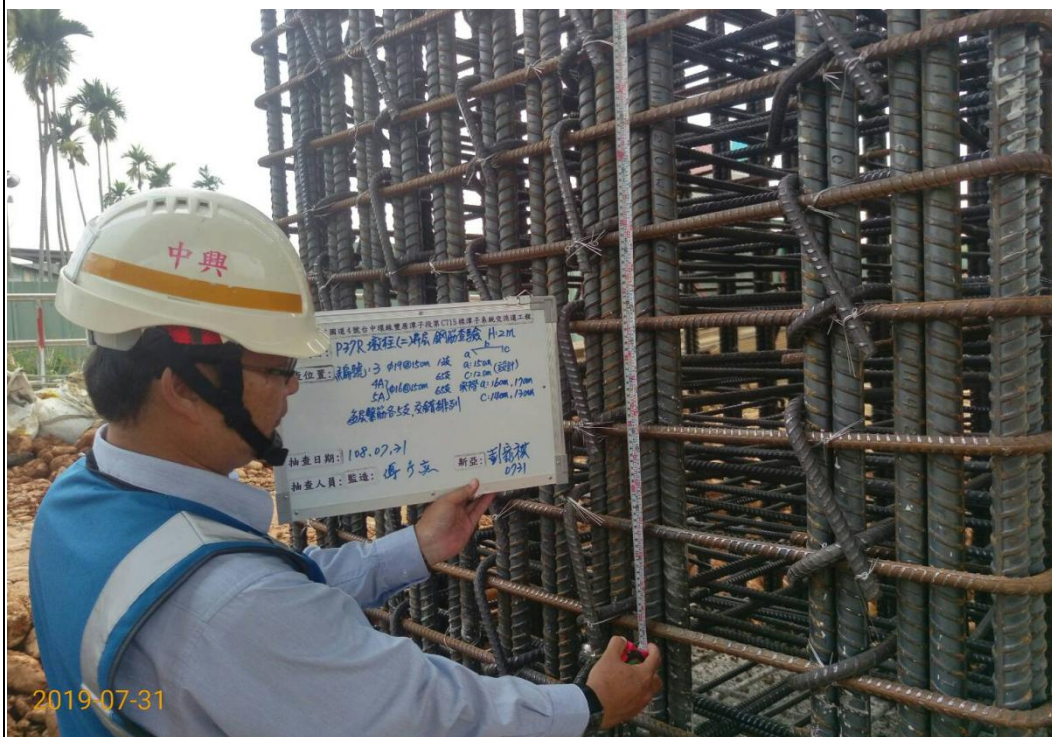


拍攝時間	標 別	說 明
108.07.31	C715	台74線拓寬段 P24R基礎AC拆除

國道 4 號臺中環線豐原潭子段工程 108 年 7 月份施工照片



拍攝時間	標 別	說 明
108. 07. 31	C715	潭子系統交流道 1P14 墩柱第四昇層混凝土澆置



拍攝時間	標 別	說 明
108. 07. 31	C715	台74線拓寬段 P37R L側墩柱第二昇層鋼筋查驗