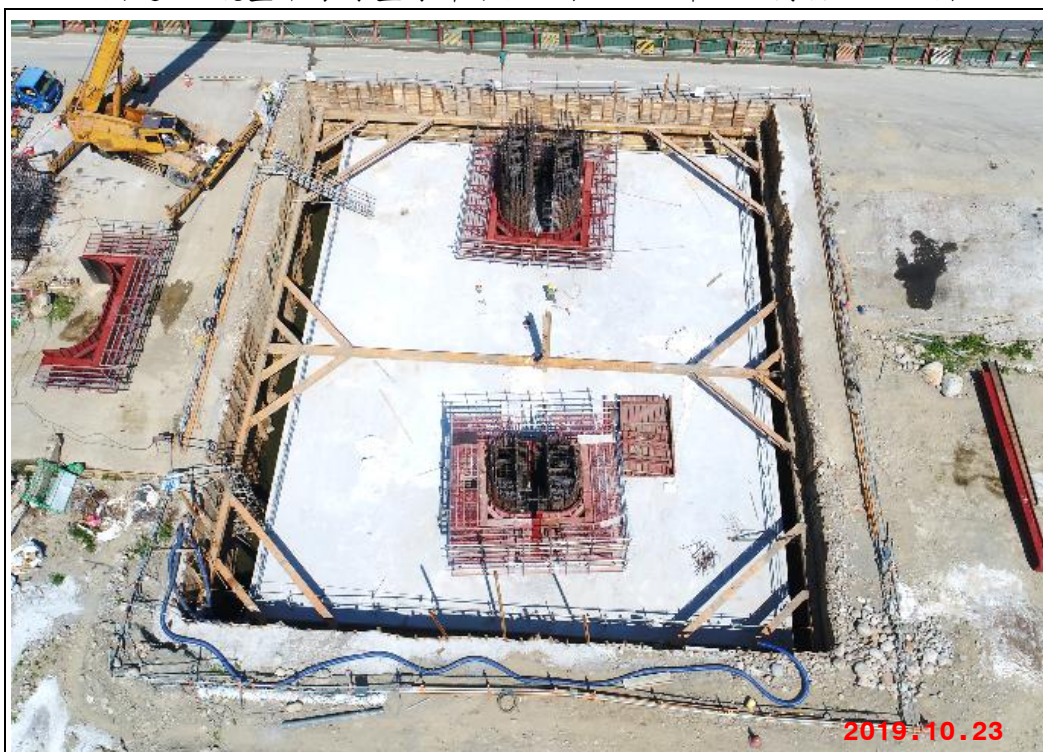


國道 4 號臺中環線豐原潭子段工程 108 年 10 月份施工照片



拍攝時間	標 別	說 明
108.10.23	C711	主線P18基礎施作完成



拍攝時間	標 別	說 明
108.10.23	C711	主線P19-P20場撐搭架

國道 4 號臺中環線豐原潭子段工程 108 年 10 月份施工照片



拍攝時間	標 別	說 明
108.10.23	C711	主線PW22基礎完成



拍攝時間	標 別	說 明
108.10.23	C711	匝4P5基礎施作

國道 4 號臺中環線豐原潭子段工程 108 年 10 月份施工照片



拍攝時間	標 別	說 明
108.10.24	C711	PM22帽梁吊裝作業



拍攝時間	標 別	說 明
108.10.01	C711	國4PCI型梁拆除作業

國道 4 號臺中環線豐原潭子段工程 108 年 10 月份施工照片



拍攝時間	標 別	說 明
108.10.19	C711	PW22錨錠座吊裝作業



拍攝時間	標 別	說 明
108.10.18	C711	鋼箱梁P24-P25試拼裝作業

國道 4 號臺中環線豐原潭子段工程 108 年 10 月份施工照片

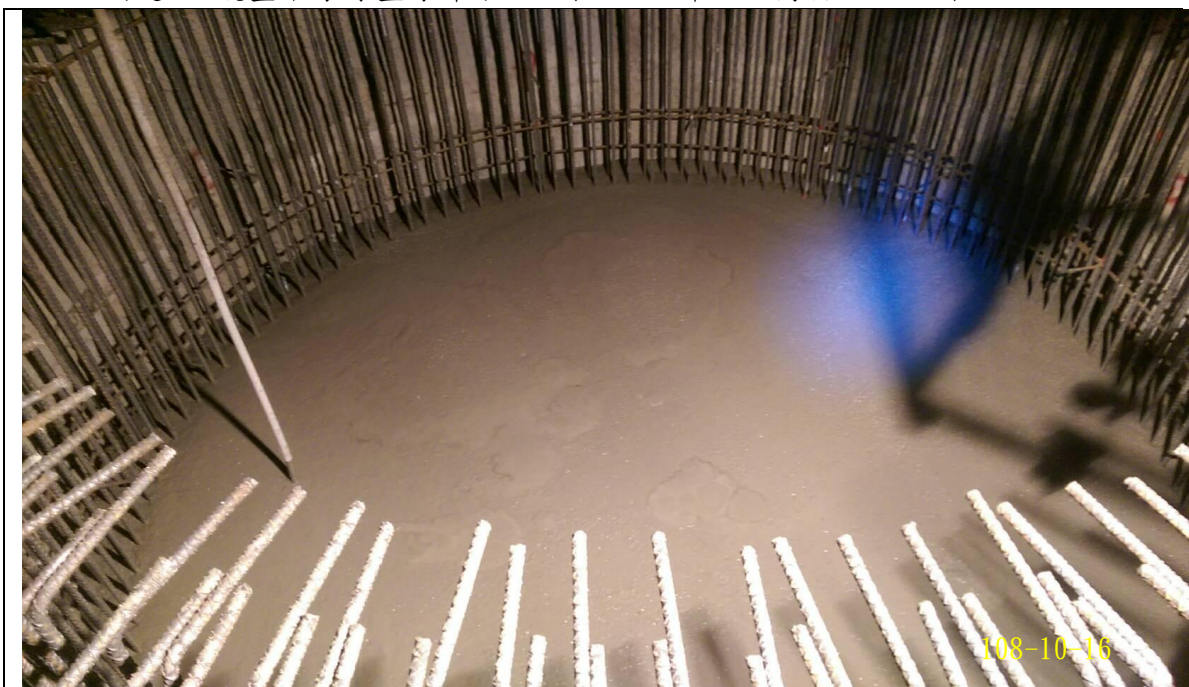


拍攝時間	標 別	說 明
108.10.04	C712	豐原 2 號隧道西行線排水暗溝混凝土澆置



拍攝時間	標 別	說 明
108.10.13	C712	豐原 2 號隧道西行線-I30~I31 模仰拱鋼筋組立

國道 4 號臺中環線豐原潭子段工程 108 年 10 月份施工照片



拍攝時間	標 別	說 明
108.10.16	C712	南坑溪橋台 AE1 井式基礎混凝土澆置



拍攝時間	標 別	說 明
108.10.25	C712	豐原 1 號隧道西口東行線 B2 區文化遺址搶救施作

國道 4 號臺中環線豐原潭子段工程 108 年 10 月份施工照片



拍攝時間	標 別	說 明
108.10.25	C712	中華民國工程技術顧問商業同業公會工程技術參訪



拍攝時間	標 別	說 明
108.10.25	C712	交通部高速公路局呂副總工隧道工程視察

國道 4 號臺中環線豐原潭子段工程 108 年 10 月份施工照片

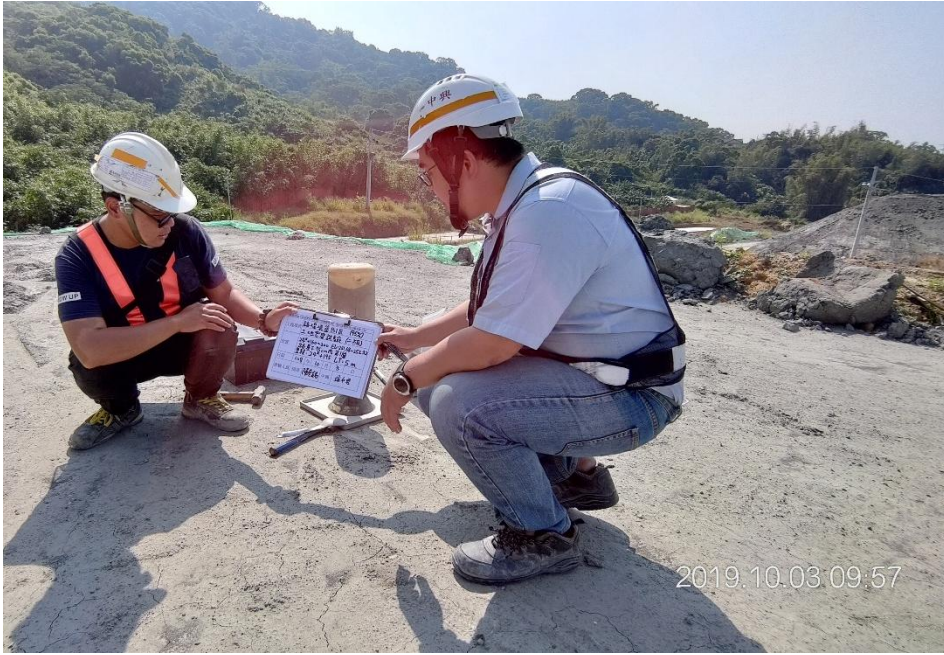


拍攝時間	標 別	說 明
108.10.29	C712	RW3 擋土牆基礎混凝土澆置



拍攝時間	標 別	說 明
108.10.30	C712	豐原 1 號隧道西口東行線 T043 輪進開挖

國道 4 號臺中環線豐原潭子段工程 108 年 10 月份施工照片



拍攝時間	標 別	說 明
108.10.03	C713	路堤段B1區24K+160~200工地密度試驗



拍攝時間	標 別	說 明
108.10.07	C713	108年下半年度二工處品質稽查。

國道 4 號臺中環線豐原潭子段工程 108 年 10 月份施工照片



拍攝時間	標 別	說 明
108.10.10	C713	西口東行線-T448輪(22K+068.0-069.5)輪進鋼纖維噴凝土施作。



拍攝時間	標 別	說 明
108.10.11	C713	烏牛欄溪橋PW1墩柱第1昇層混凝土澆置。

國道 4 號臺中環線豐原潭子段工程 108 年 10 月份施工照片



拍攝時間	標 別	說 明
108.10.11	C713	東口東行線-T502~503輪(22K+267.6~266.1)非預力岩栓(L=6M)施作。



攝時間	標 別	說 明
108.10.16	C713	烏牛欄溪橋PW2柱頭底版封模及混凝土澆置。

國道 4 號臺中環線豐原潭子段工程 108 年 10 月份施工照片



拍攝時間	標 別	說 明
108.10.25	C713	西口東行線T476輪(22K+108.5~111.5)鋼纖維噴凝土施作。

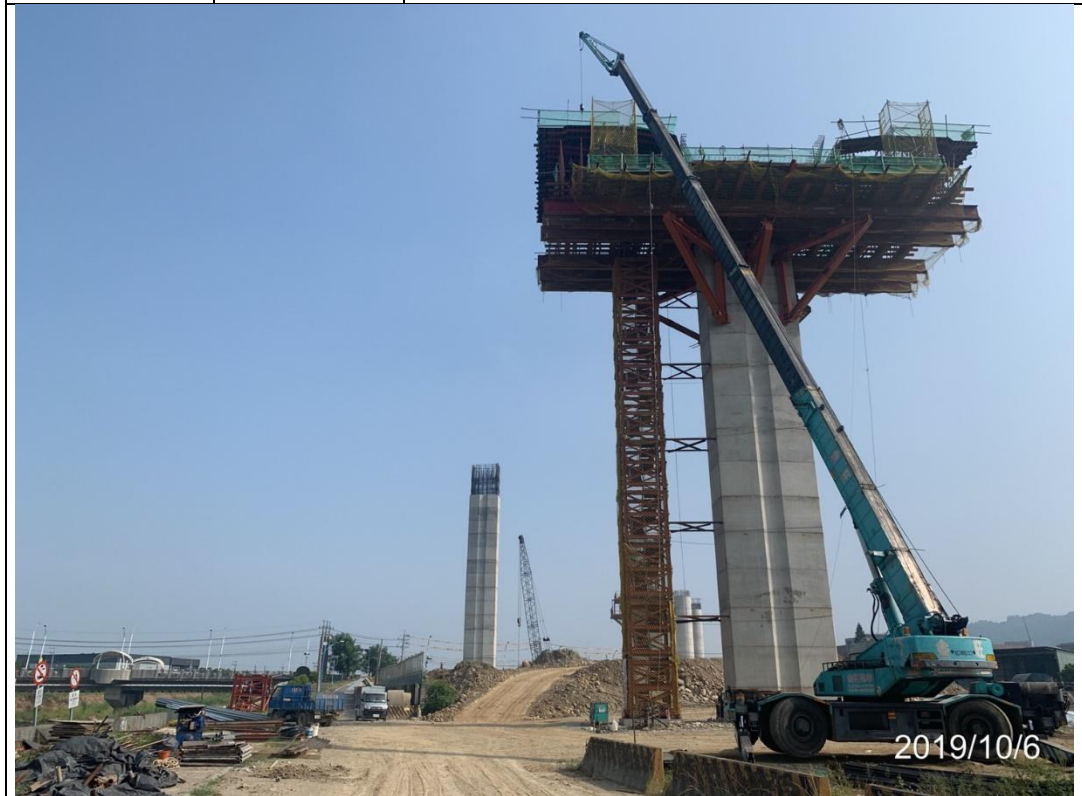


拍攝時間	標 別	說 明
108.10.30	C713	烏牛欄溪橋PW1墩柱第四昇層鋼筋查驗。

國道 4 號臺中環線豐原潭子段工程 108 年 10 月份施工照片



拍攝時間	標 別	說 明
108.10.04	C714	第3工區匝6P3懸臂柱頭底版混凝土澆置

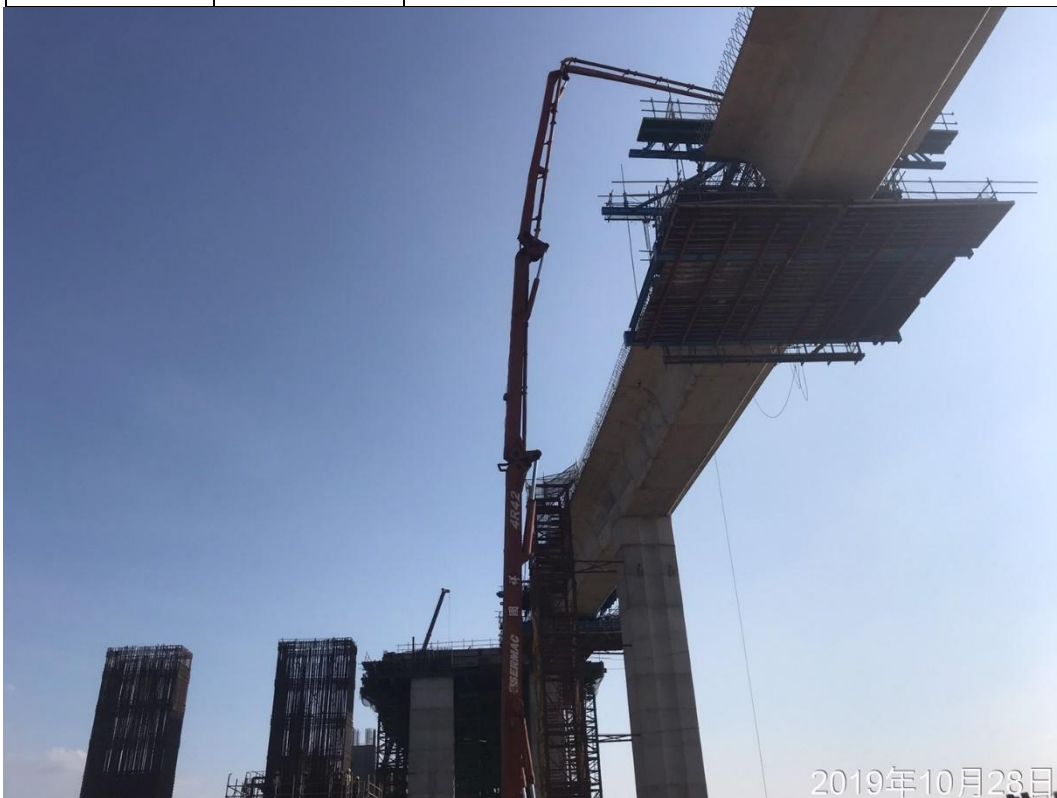


拍攝時間	標 別	說 明
108.10.06	C714	第3工區P17柱頭版施作

國道 4 號臺中環線豐原潭子段工程 108 年 10 月份施工照片



拍攝時間	標 別	說 明
108.10.11	C714	第3工區環2P15基礎混凝土澆置



拍攝時間	標 別	說 明
108.1028	C714	第3工區環3P8懸臂工作車第5對節塊混凝土澆置

國道 4 號臺中環線豐原潭子段工程 108 年 10 月份施工照片



拍攝時間	標 別	說 明
108.10.30	C714	第3工區P28懸臂柱頭底版混凝土澆置



拍攝時間	標 別	說 明
108.10.31	C714	第3工區環4P3懸臂工作車第2對節塊混凝土澆置

國道 4 號臺中環線豐原潭子段工程 108 年 10 月份施工照片



拍攝時間	標 別	說 明
108.10.21	C715	潭子高架橋(2) U4W-3底腹版內模組立



拍攝時間	標 別	說 明
108.10.22	C715	潭子系統交流道 1P6柱頭頂版混凝土澆置

國道 4 號臺中環線豐原潭子段工程 108 年 10 月份施工照片

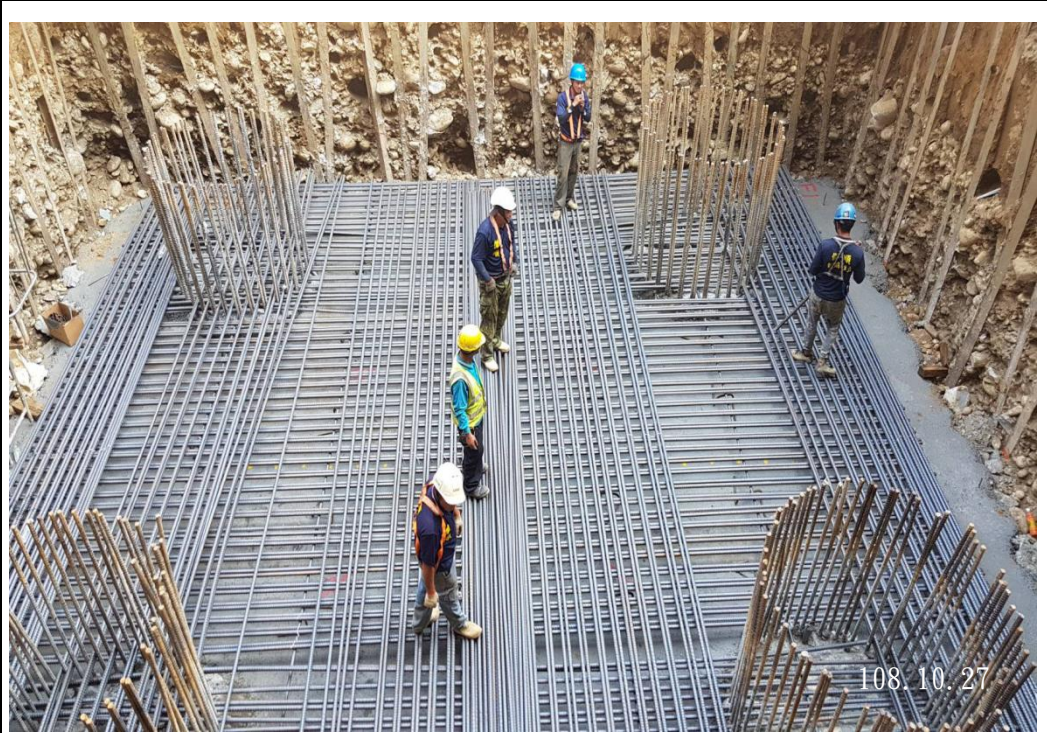


拍攝時間	標 別	說 明
108.10.23	C715	潭子高架橋(2) PW616鋼軌樁打設



拍攝時間	標 別	說 明
108.10.23	C715	潭子高架橋(2) U4W-3支撐架檢查

國道 4 號臺中環線豐原潭子段工程 108 年 10 月份施工照片



拍攝時間	標 別	說 明
108.10.27	C715	台74線拓寬段 P23L基礎鋼筋綁紮



拍攝時間	標 別	說 明
108.10.30	C715	4P7及1P18多螺箍鋼筋籠查驗

國道 4 號臺中環線豐原潭子段工程 108 年 10 月份施工照片



拍攝時間	標 別	說 明
108.10.31	C715	潭子系統交流道 1P5墩柱第二昇層混凝土澆置



拍攝時間	標 別	說 明
108.10.31	C715	潭子高架橋(2) U4W-3頂版養護