

國道 4 號臺中環線豐原潭子段工程 108 年 11 月份施工照片



拍攝時間	標 別	說 明
108.11.15	C711	主線P4既有墩柱水刀拆除防護



拍攝時間	標 別	說 明
108.11.15	C711	主線P4既有墩柱水刀拆除

國道 4 號臺中環線豐原潭子段工程 108 年 11 月份施工照片

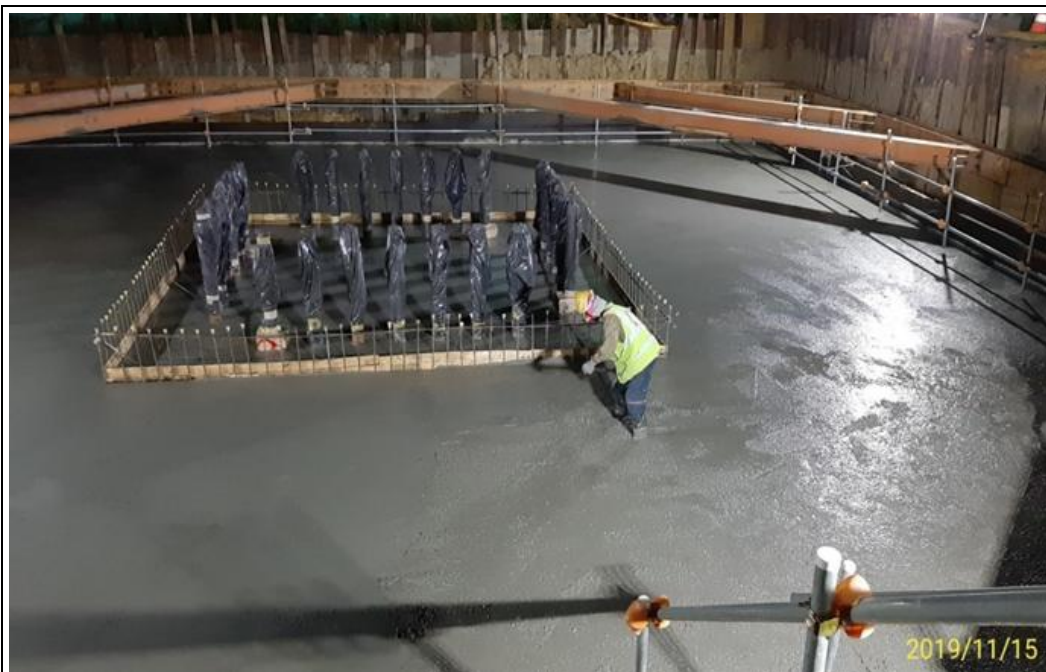


拍攝時間	標 別	說 明
108.11.18	C711	P25~26鋼箱鋼帽梁假安裝組立

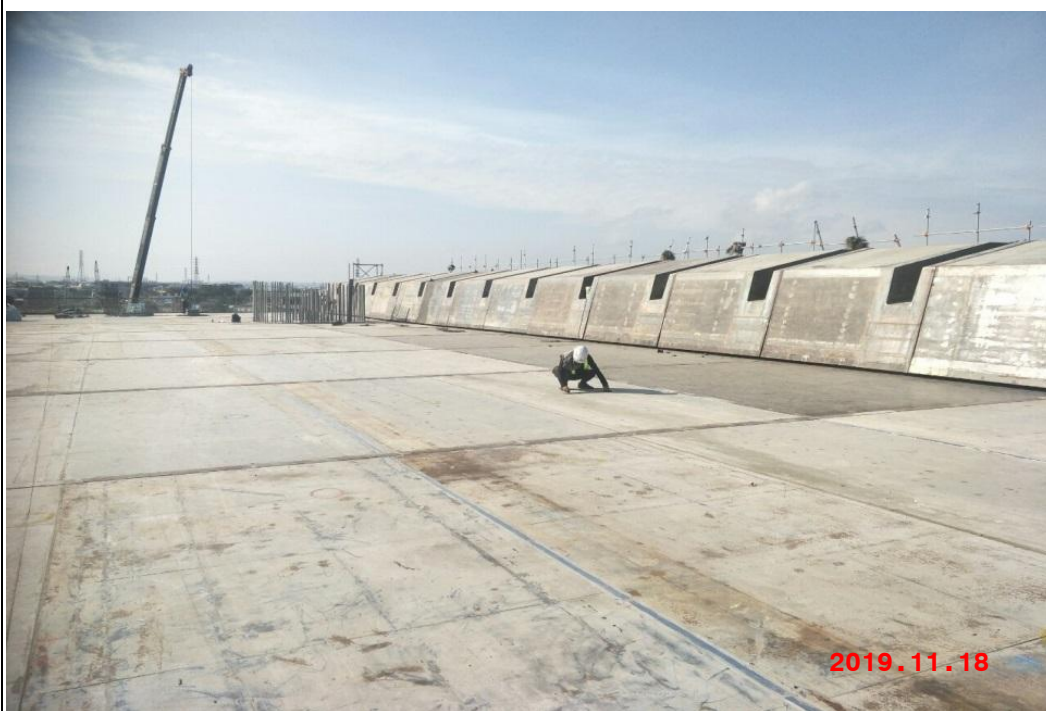


拍攝時間	標 別	說 明
108.11.08	C711	主線PW23基礎澆置完成

國道 4 號臺中環線豐原潭子段工程 108 年 11 月份施工照片



拍攝時間	標 別	說 明
108.11.15	C711	主線PW28基礎澆置完成



拍攝時間	標 別	說 明
108.11.18	C711	主線P19-P20場撐箱型梁翼版吊裝完成

國道 4 號臺中環線豐原潭子段工程 108 年 11 月份施工照片



拍攝時間	標 別	說 明
108.11.19	C711	主線PW22鋼帽梁吊裝完成



拍攝時間	標 別	說 明
108.11.20	C711	主線P9E1-02基樁混凝土澆置

國道 4 號臺中環線豐原潭子段工程 108 年 11 月份施工照片



拍攝時間	標 別	說 明
108. 11. 05	C712	交通部 108 年度第 4 次水保施工監督檢查



拍攝時間	標 別	說 明
108. 11. 15	C712	PW1 墩柱-懸臂節塊第 1~2 塊頂版混凝土澆置

國道 4 號臺中環線豐原潭子段工程 108 年 11 月份施工照片



拍攝時間	標 別	說 明
108.11.18	C712	RW3 擋土牆結構物回填



拍攝時間	標 別	說 明
108.11.19	C712	2 號隧道東行線仰拱 I07 模 20k+926.5-935.0 混凝土澆置

國道 4 號臺中環線豐原潭子段工程 108 年 11 月份施工照片



拍攝時間	標 別	說 明
108. 11. 21	C712	高公局黃副總工程司喬炎視察工區

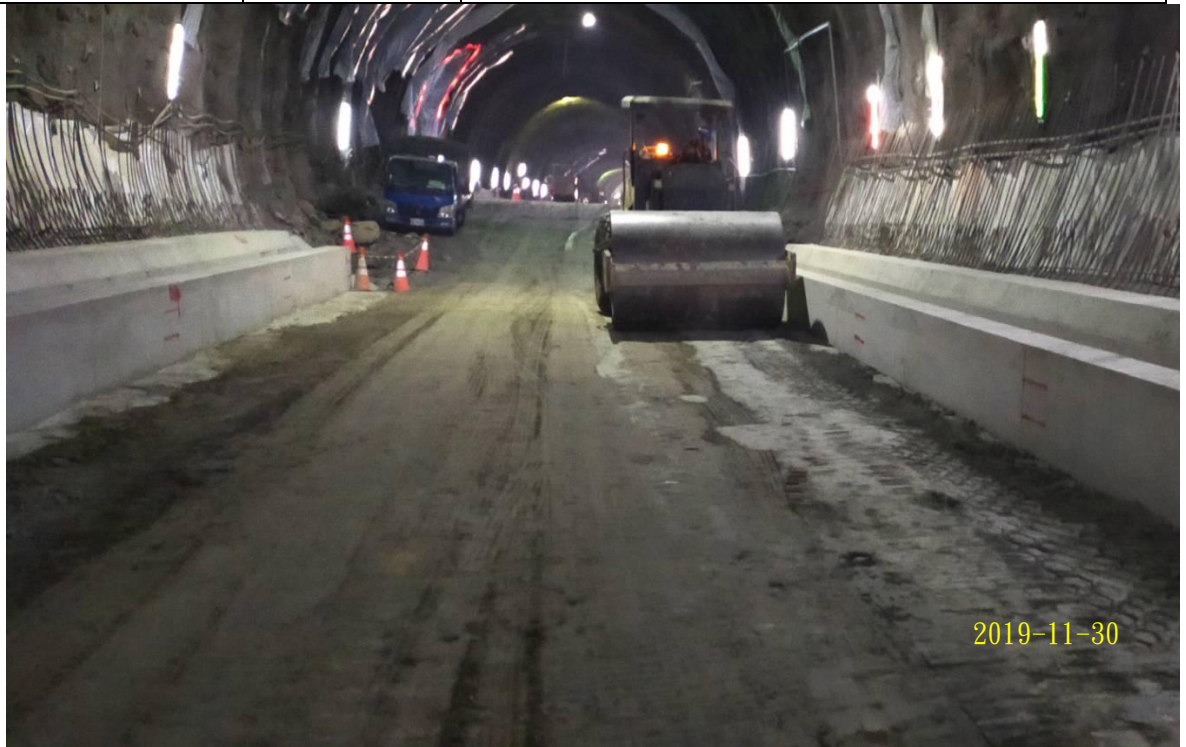


拍攝時間	標 別	說 明
108. 11. 25	C712	1 號隧道東口西行線台階 BN356~360 輪進 (20k+012.1~002.6)噴凝土施作

國道 4 號臺中環線豐原潭子段工程 108 年 11 月份施工照片



拍攝時間	標 別	說 明
108. 11. 26	C712	建國科技大學參訪 C712 標工程



拍攝時間	標 別	說 明
108. 11. 30	C712	2 號隧道西行線仰拱 sta. 21k+180~280 結構物回填



國道 4 號臺中環線豐原潭子段工程 108 年 11 月份施工照片



拍攝時間	標 別	說 明
108.11.01	C713	豐原3號隧道西行線貫通典禮。

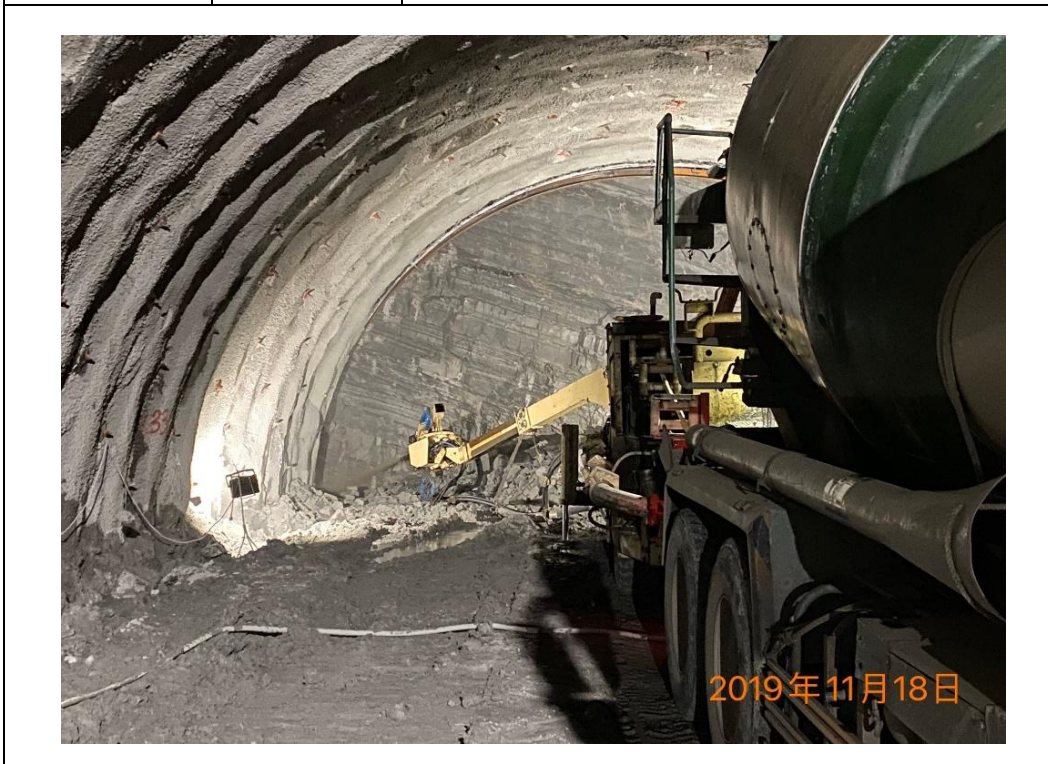


拍攝時間	標 別	說 明
108.11.03	C713	東口西行線第T-544-545輪(22K+369.6-368.0)非預力岩栓鑽設。

國道 4 號臺中環線豐原潭子段工程 108 年 11 月份施工照片



拍攝時間	標 別	說 明
108.11.04	C713	水土保持計畫108年度第5次施工監督檢查。



拍攝時間	標 別	說 明
108.11.18	C713	東口東行線第572輪22k+171.5~170.5鋼纖維噴凝土施作。

國道 4 號臺中環線豐原潭子段工程 108 年 11 月份施工照片



2019/11/21

拍攝時間	標 別	說 明
108. 11. 21	C713	西口東行線T-513(22k+165.5)先撐鋼管鑽設



2019年11月22日

攝時間	標 別	說 明
108. 11. 22	C713	東口東行線台階BS471-475輪22k+315.6-308.1鋼纖維噴凝土施作。

國道 4 號臺中環線豐原潭子段工程 108 年 11 月份施工照片



拍攝時間	標 別	說 明
108. 11. 28	C713	東口西行線車行T029輪0k+41.75-40.25鋼纖維噴凝土施作



拍攝時間	標 別	說 明
108. 11. 28	C713	豐原3號隧道東行線貫通典禮。

國道 4 號臺中環線豐原潭子段工程 108 年 11 月份施工照片



拍攝時間	標 別	說 明
108.11.02	C714	第2工區P10E墩柱第3昇層SCC澆置



拍攝時間	標 別	說 明
108.11.06	C714	第3工區環3P6第6昇層混凝土澆置

國道 4 號臺中環線豐原潭子段工程 108 年 11 月份施工照片



2019年11月12日

拍攝時間	標 別	說 明
108.11.12	C714	第3工區P27懸臂工作車第1對節塊混凝土澆置



2019年11月14日

拍攝時間	標 別	說 明
108.11.14	C714	第1工區P4W墩柱第4昇層混凝土澆置

國道 4 號臺中環線豐原潭子段工程 108 年 11 月份施工照片



拍攝時間	標 別	說 明
108.11.18	C714	第3工區P31W/E墩柱第5昇層混凝土澆置



拍攝時間	標 別	說 明
108.11.30	C714	第3工區P28懸臂柱頭版頂版混凝土澆置

國道 4 號臺中環線豐原潭子段工程 108 年 11 月份施工照片



拍攝時間	標 別	說 明
108. 11. 21	C715	潭子高架橋(2) U2E-2頂版沉陷觀測



拍攝時間	標 別	說 明
108. 10. 22	C715	潭子系統交流道 2P13墩柱第四昇層混凝土澆置



國道 4 號臺中環線豐原潭子段工程 108 年 11 月份施工照片



拍攝時間	標 別	說 明
108. 11. 27	C715	台74線拓寬段 拓U3-2頂版混凝土澆置前清潔

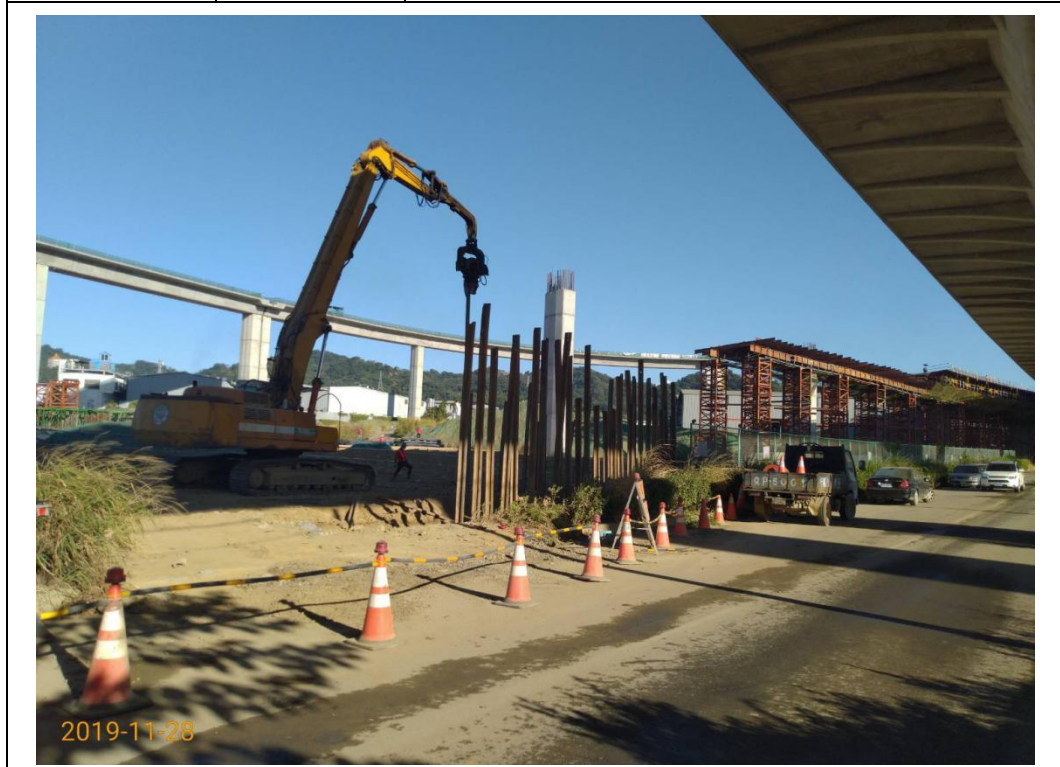


拍攝時間	標 別	說 明
108. 11. 27	C715	潭子高架橋(2) U4W-5支撐架組立

國道 4 號臺中環線豐原潭子段工程 108 年 11 月份施工照片



拍攝時間	標 別	說 明
108.11.28	C715	多螺箍鋼筋籠第三段查驗



拍攝時間	標 別	說 明
108.11.28	C715	潭子系統交流道 2P13鋼軌樁打設

國道 4 號臺中環線豐原潭子段工程 108 年 11 月份施工照片



拍攝時間	標 別	說 明
108.11.29	C715	潭子高架橋(2) PW615墩柱第4昇層保護層查驗及澆置中



拍攝時間	標 別	說 明
108.11.30	C715	潭子系統交流道 4P8墩柱第4昇層鋼線網搭接長度查驗