

國道 4 號臺中環線豐原潭子段工程 108 年 12 月份施工照片



拍攝時間	標 別	說 明
108.12.20	C711	主線P7W1-01基樁鋼筋籠吊放



拍攝時間	標 別	說 明
108.12.26	C711	主線P4既有墩柱水刀拆除

國道 4 號臺中環線豐原潭子段工程 108 年 12 月份施工照片



拍攝時間	標 別	說 明
108.12.29	C711	主線P24~P25(D line)鋼箱梁吊裝



拍攝時間	標 別	說 明
108.12.24	C711	匝4P5墩柱鋼筋綁紮

國道 4 號臺中環線豐原潭子段工程 108 年 12 月份施工照片

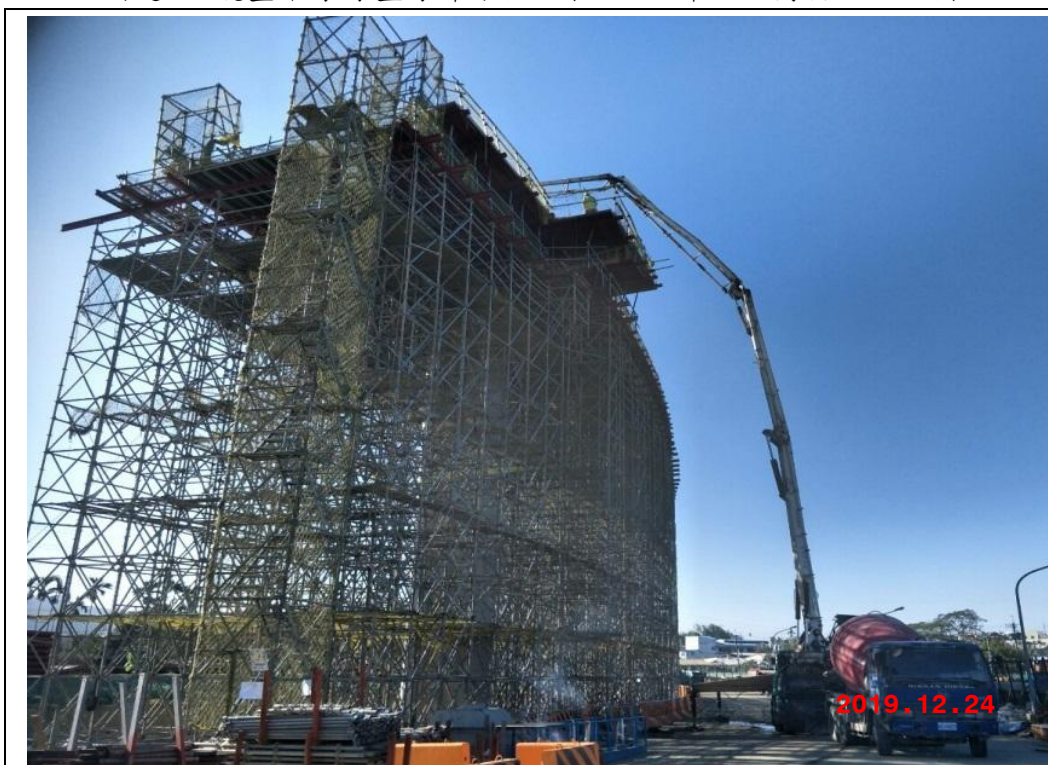


拍攝時間	標 別	說 明
108.12.24	C711	主線P17基礎鋼筋綁紮



拍攝時間	標 別	說 明
108.12.31	C711	主線P19-P20場撐頂版混凝土澆置

國道 4 號臺中環線豐原潭子段工程 108 年 12 月份施工照片



拍攝時間	標 別	說 明
108.12.24	C711	匝道3 P8-P9場撐箱型梁底腹版混凝土澆置



拍攝時間	標 別	說 明
108.12.13	C711	主線PE25鋼帽梁吊裝

國道 4 號臺中環線豐原潭子段工程 108 年 12 月份施工照片



拍攝時間	標 別	說 明
109.12.07	C712	1 號隧道東口東行線 T401 輪進 19k+964.2~962.4 鑽炸開挖



拍攝時間	標 別	說 明
108.12.11	C712	郭處長呈彰巡視 PW1 墩柱懸臂節塊工作車

國道 4 號臺中環線豐原潭子段工程 108 年 12 月份施工照片



拍攝時間	標 別	說 明
108.12.13	C712	高公局業務會報參訪



拍攝時間	標 別	說 明
108.12.15	C712	RW3 擋土牆第 18 層構造物回填

國道 4 號臺中環線豐原潭子段工程 108 年 12 月份施工照片



拍攝時間	標 別	說 明
108.12.20	C712	PW1 懸臂節塊第 6 對節塊底腹版混凝土澆置



拍攝時間	標 別	說 明
108.12.25	C712	1 號隧道東口東行線 T430~T431 輪進 19k+912.9~909.9 預力岩栓 4m 鑽設

國道 4 號臺中環線豐原潭子段工程 108 年 12 月份施工照片



拍攝時間	標 別	說 明
108.12.29	C712	豐原 2 號隧道西行線襯砌鋼模組立

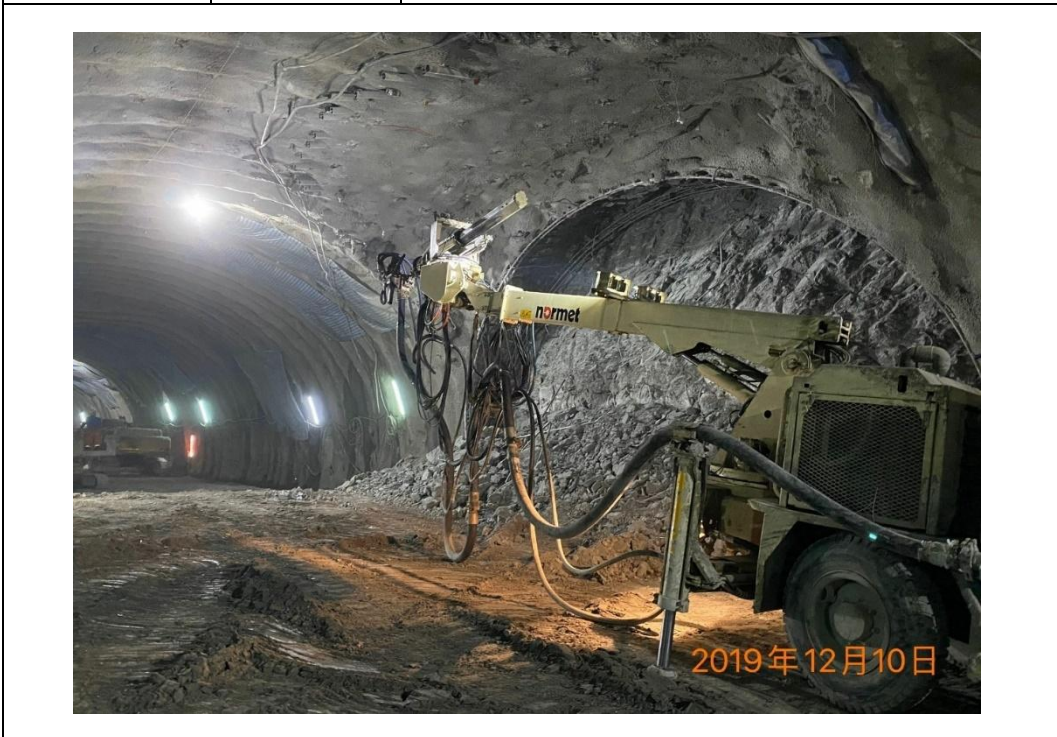


拍攝時間	標 別	說 明
108.12.30	C712	AE2 井式基礎第一輪進 EL. 297.93~296.43 降挖

2. C713標施工照片



拍攝時間	標 別	說 明
108.12.09	C713	烏牛欄溪橋PW3懸臂節塊第3對節塊混凝土澆置。



拍攝時間	標 別	說 明
108.12.10	C713	車行聯絡道T001(0K+001.25-2.45)輪進鋼纖維噴凝土施作

國道 4 號臺中環線豐原潭子段工程 108 年 12 月份施工照片



拍攝時間	標 別	說 明
108.12.16	C713	FP23-3翼牆第1節塊牆身混凝土澆置。

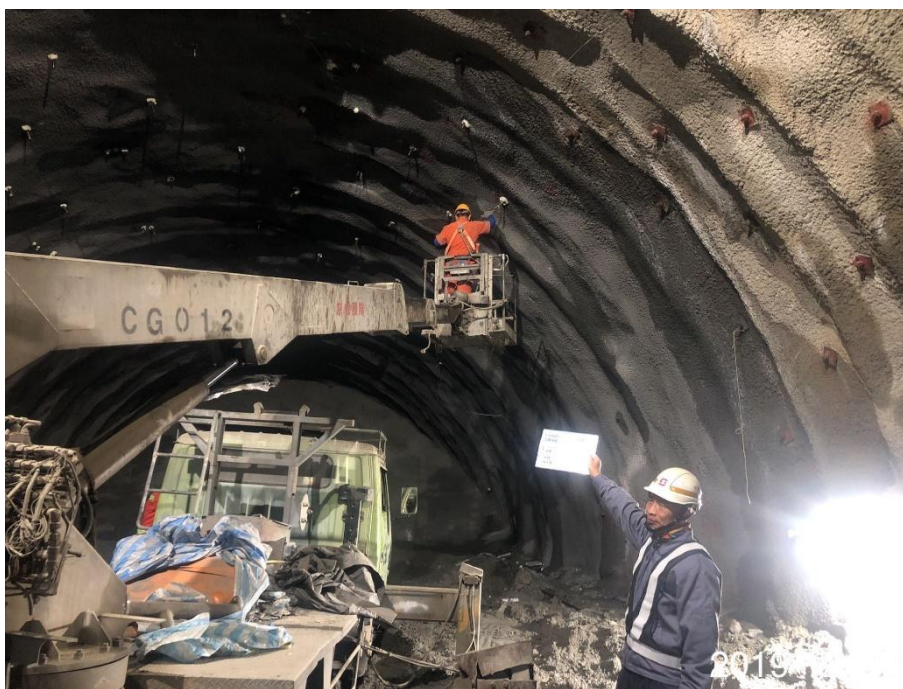


拍攝時間	標 別	說 明
108.12.20	C713	車行聯絡道T014~015(OK+017.75~019.25)鋼支保組立

國道 4 號臺中環線豐原潭子段工程 108 年 12 月份施工照片

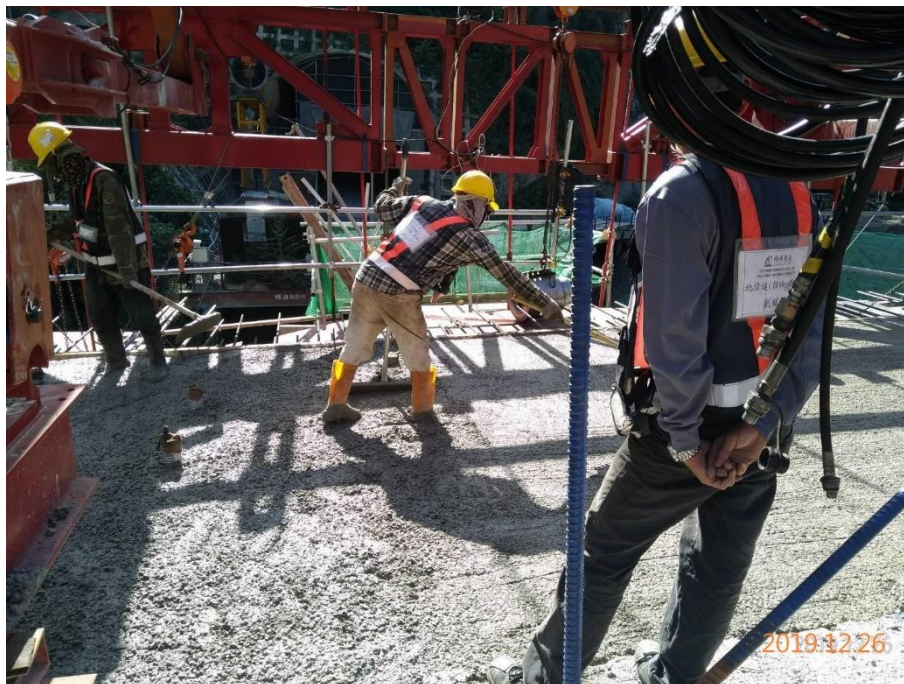


拍攝時間	標 別	說 明
108.12.22	C713	路塹段R4區第一階噴凝土格梁灌漿錨筋及入腱施作



攝時間	標 別	說 明
108.12.25	C713	西口東行線3WE-T501~T-511(22k+149.5~22k+164.5)自鑽式岩栓施作。

國道 4 號臺中環線豐原潭子段工程 108 年 12 月份施工照片

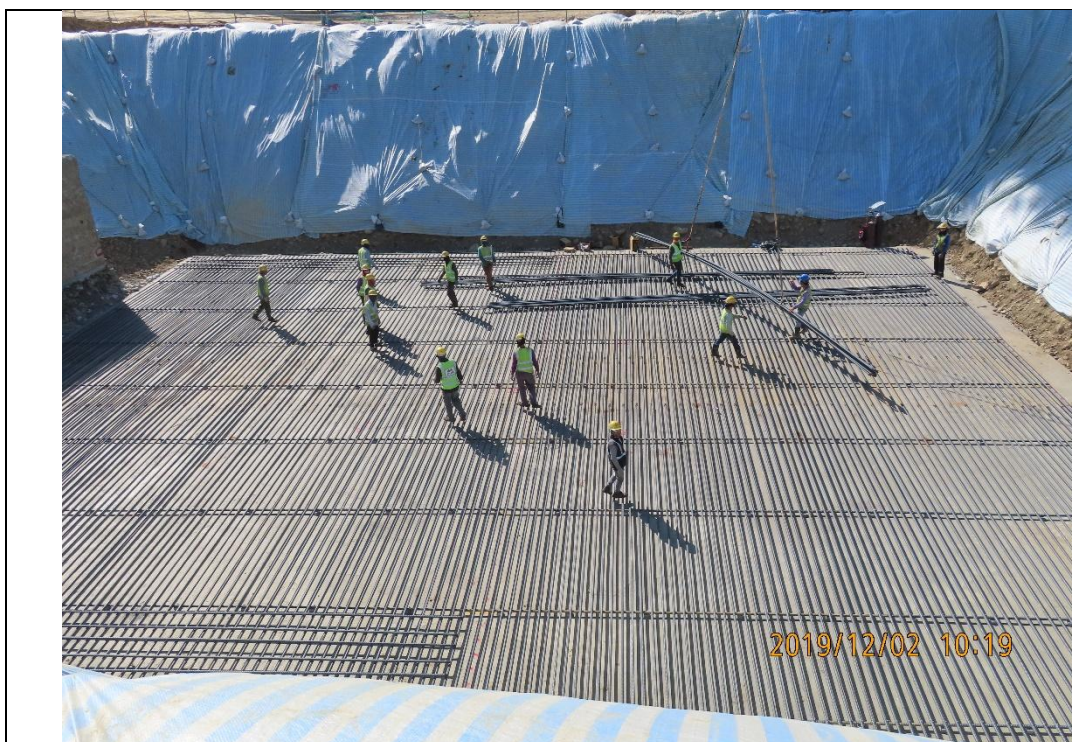


拍攝時間	標 別	說 明
108.12.26	C713	南坑溪橋PW1懸臂節塊第4對節塊混凝土澆置。



拍攝時間	標 別	說 明
108.12.30	C713	橋梁工程及隧道工程勞安精進督導。

1. C714 標施工照片



拍攝時間	標 別	說 明
108.12.02	C714	第3工區P20基礎鋼筋綁紮



拍攝時間	標 別	說 明
108.12.09	C714	第2工區P10W墩柱第6昇層混凝土澆置

2.

國道 4 號臺中環線豐原潭子段工程 108 年 11 月份施工照片



2019年12月16日

拍攝時間	標 別	說 明
108.12.16	C714	第3工區P21懸臂工作車第1對節塊混凝土澆置



2019.12.18
Camera 360

拍攝時間	標 別	說 明
108.12.18	C714	第3工區P20基礎混凝土澆置

國道 4 號臺中環線豐原潭子段工程 108 年 11 月份施工照片



拍攝時間	標 別	說 明
108.12.24	C714	第3工區P27懸臂工作車第3對節塊混凝土澆置

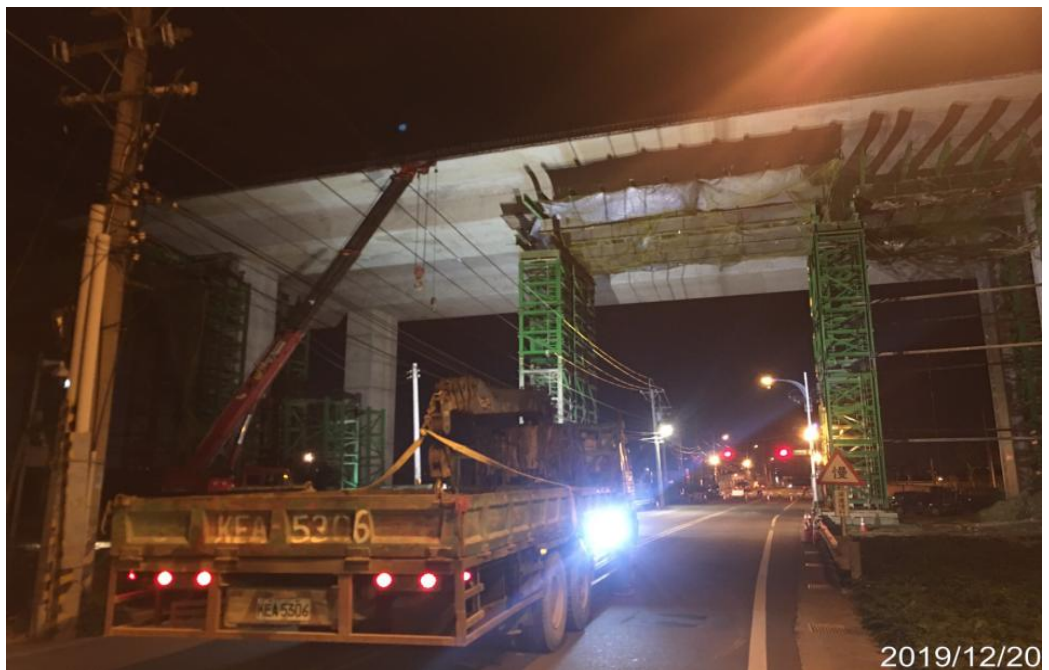


拍攝時間	標 別	說 明
108.12.31	C714	第3工區P21懸臂工作車第2對節塊混凝土澆置

4. C715標施工照片



拍攝時間	標 別	說 明
108.12.16	C715	台74線拓寬段 拓U3-1 二次混凝土澆置



拍攝時間	標 別	說 明
108.12.20	C715	潭子高架橋(2) U4W-4 夜間模板拆除

國道 4 號臺中環線豐原潭子段工程 108 年 11 月份施工照片



拍攝時間	標 別	說 明
108.12.25	C715	台74線拓寬段 拓U4-1 二次澆置前清潔

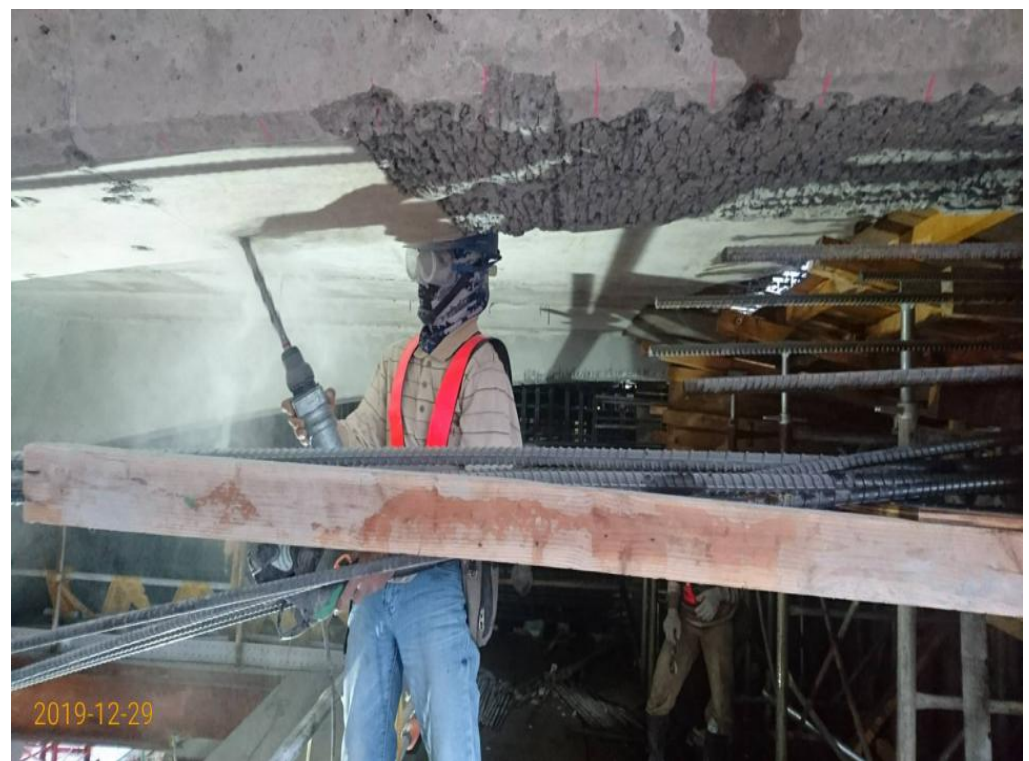


拍攝時間	標 別	說 明
108.12.25	C715	潭子高架橋(2) PW601R 墩柱第9昇層混凝土澆置

國道 4 號臺中環線豐原潭子段工程 108 年 11 月份施工照片

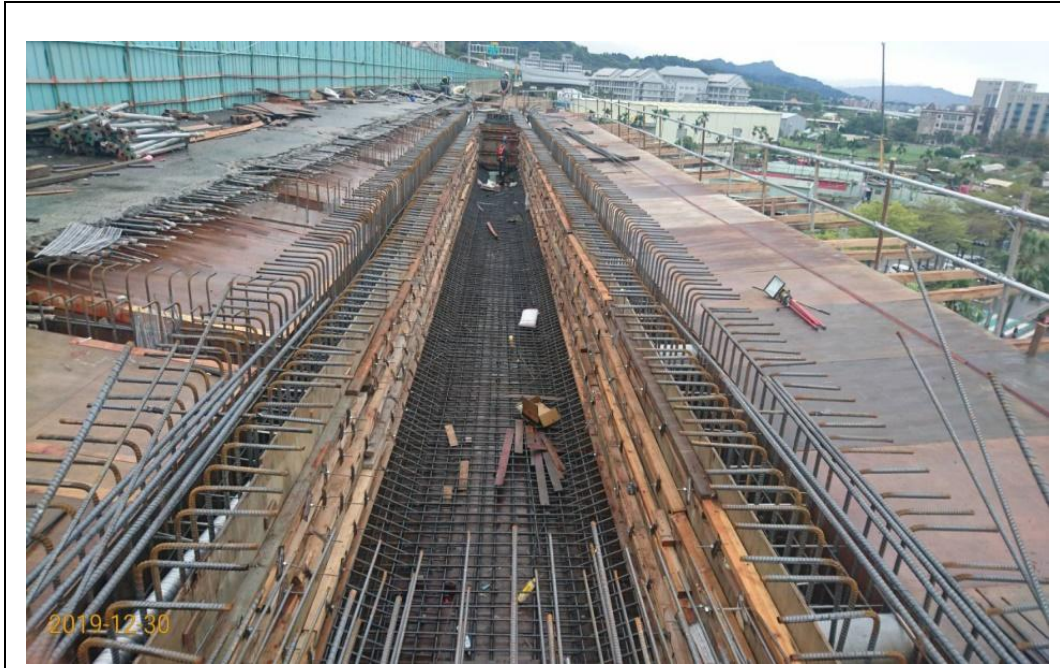


拍攝時間	標 別	說 明
108. 12. 28	C715	潭子系統交流道 4P12 基礎混凝土澆置



拍攝時間	標 別	說 明
108. 12. 29	C715	台74線拓寬段 拓U4-2 加勁梁植筋施做

國道 4 號臺中環線豐原潭子段工程 108 年 11 月份施工照片



拍攝時間	標 別	說 明
108.12.30	C715	台74線拓寬段 拓U3-3 底腹板組模



拍攝時間	標 別	說 明
108.12.30	C715	潭子高架橋(2) U4W-5 頂版鋼筋查驗