

附表十七



拍攝時間	標 別	說 明
107.08.01	C711	匝三 P9 墩柱混凝土澆置



拍攝時間	標 別	說 明
107.08.15	C711	主線 PW21 基礎開挖

附表十七



拍攝時間	標 別	說 明
107.08.28	C711	PW21、PW25 第 1、2 節柱試併裝



拍攝時間	標 別	說 明
107.08.31	C711	匝道三 P10 墩柱施工

附表十七



拍攝時間	標 別	說 明
107.08.31	C711	RW7、RW8 擋土牆施工

附表十七



拍攝時間	標 別	說 明
107.08.01	C712	高公局趙局長及二處郭處長視察工區



拍攝時間	標 別	說 明
107.08.01	C712	豐原 1 號隧道東口西行線 Sta. 20K+498.0~496.0(T092)輪進開挖

附表十七



拍攝時間	標 別	說 明
107.08.08	C712	豐原 1 號隧道西洞口西行線洞口段降挖



拍攝時間	標 別	說 明
107.08.08	C712	豐原 2 號隧道東口東行線(T067~T072)隧道輪進岩栓鑽設

附表十七



拍攝時間	標 別	說 明
107. 08. 10	C712	豐原1號隧道西口西行線洞口保護工第2階自鑽式岩栓鑽設



拍攝時間	標 別	說 明
107. 08. 14	C712	豐原1號隧道東口西行線 Sta. 20K+480. 0~478. 0(T101)輪進開挖

附表十七



拍攝時間	標 別	說 明
107.08.14	C712	中坑溪橋東行線 PE1 柱頭節塊鋼筋組立



拍攝時間	標 別	說 明
107.08.15	C712	高公局陳副局長及黃副總工程師視察工區

附表十七



拍攝時間	標 別	說 明
107. 08. 16	C712	施工圍籬外側圖案噴塗作業



拍攝時間	標 別	說 明
107. 08. 20	C712	RW4 懸臂式擋土牆第 2 區塊牆身第二昇層模板組立

附表十七



拍攝時間	標 別	說 明
107. 08. 22	C712	中部職安中心朱金龍主任工區稽查



拍攝時間	標 別	說 明
107. 08. 27	C712	AW2 橋台井式基礎第二輪開挖輪進噴凝土保護

附表十七



拍攝時間	標 別	說 明
107. 08. 27	C712	「朴口文化遺址」東行線文物發掘搶救清理與文物收集作業



拍攝時間	標 別	說 明
107. 08. 31	C712	豐原 2 號隧道東口西行線 Sta. 21K+269. 25~267. 75(T043)輪進開挖

附表十七

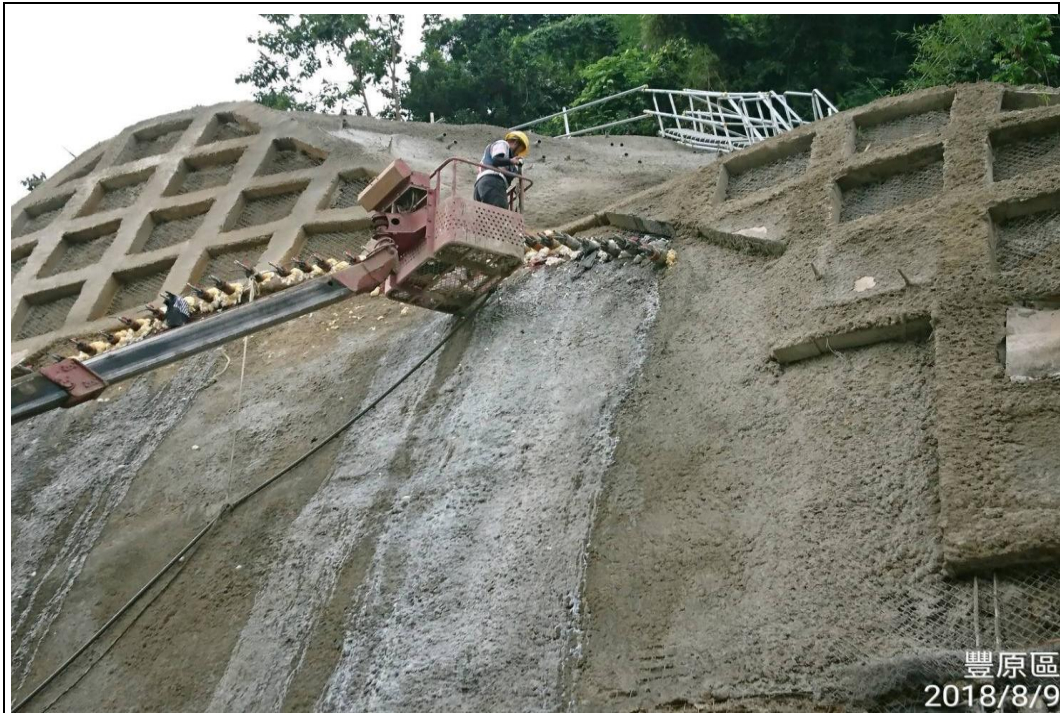


拍攝時間	標 別	說 明
107.08.31	C712	豐原 2 號隧道東口東行線 Sta. 21K+165.7~156.7(T082~T087)岩栓鑽設



拍攝時間	標 別	說 明
107.08.31	C712	豐原 1 號隧道東口西行線 Sta. 20K+458.0~456.0(T112)輪進開挖

附表十七



拍攝時間	標 別	說 明
107.08.09	C713	3號隧道西口西行線洞口管幕鋼管灌漿施作情形



拍攝時間	標 別	說 明
107.08.12	C713	3號隧道西口西行線洞口邊坡噴凝土格樑岩栓施作情形

附表十七



拍攝時間	標 別	說 明
107.08.15	C713	3號隧道西口西行線隧道洞口開挖臨時支撐施作情形



拍攝時間	標 別	說 明
107.08.12	C713	P-311 排水管涵安裝回填情形

附表十七



拍攝時間	標 別	說 明
107.08.15	C713	豐原 3 號隧道東口基樁鋼筋籠加工施作情形



拍攝時間	標 別	說 明
107.08.14	C713	豐原 3 號隧道東口基樁混凝土澆置施作情形

附表十七



拍攝時間	標 別	說 明
107.08.15	C713	F-306 滯洪沉砂池底版鋼筋綁紮施工情形



拍攝時間	標 別	說 明
107.08.14	C713	F-301 滯洪沉砂池構造物回填工地密度試驗 取樣情形

附表十七



拍攝時間	標 別	說 明
107.08.19	C713	F-306 滯洪沉砂池底板第 1 區鋼筋、模板組立 施工情形



拍攝時間	標 別	說 明
107.08.19	C713	3 號隧道西口西行線隧道洞口假隧道支保支 撐施作情形

附表十七



拍攝時間	標 別	說 明
107.08.20	C713	3 號隧道西口西行線隧道前進開挖開工典禮



拍攝時間	標 別	說 明
107.08.21	C713	F-306 滯洪沉砂池底板第 2 區模板組立施工情形

附表十七



拍攝時間	標 別	說 明
107.08.26	C713	西口工區邊坡 J4 截水溝施作情形



拍攝時間	標 別	說 明
107.08.30	C713	3 號隧道西口西行線隧道開挖支撐保護工施 作情形

附表十七



拍攝時間	標 別	說 明
107.08.31	C713	路堤段加勁擋土牆 ϕ 1.5m 排樁混凝土澆置施 作情形



拍攝時間	標 別	說 明
107.08.31	C713	豐原 3 號隧道東口施工便橋施作情形

附表六

圖表 1-7



拍攝時間	標 別	說 明
107.08.31	C713	西口工區南坑溪橋 PW1 橋墩基礎降挖支撐工 施作情形



拍攝時間	標 別	說 明
107.08.31	C713	F-306 滯洪沉砂池牆身模板組立施工情形

附表十七



拍攝時間	標 別	說 明
107.08.02	C714	第 2 工區 P13E-FP9 基樁澆置



拍攝時間	標 別	說 明
107.08.02	C714	第 3 工區環 2P9 基礎澆置

附表十七

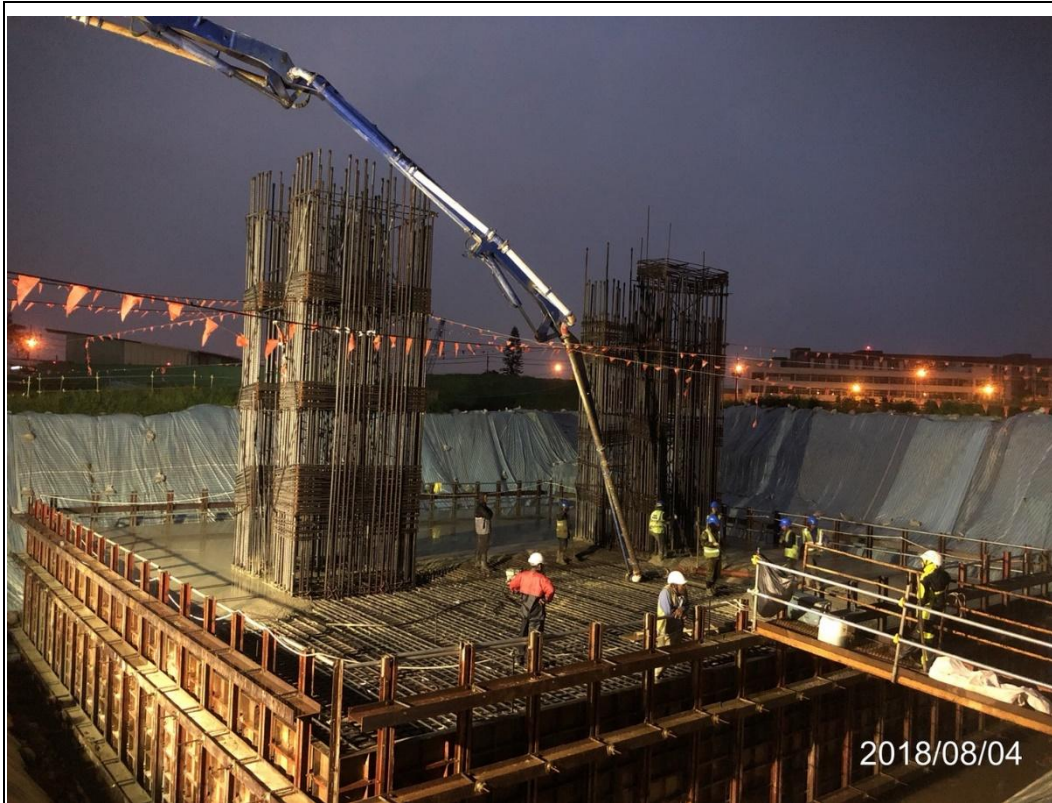


拍攝時間	標 別	說 明
107.08.03	C714	第 1 工區 PE6 井基井口保護工澆置



拍攝時間	標 別	說 明
107.08.03	C714	第 2 工區 PW9 井基套環擋土壁澆置

附表十七



拍攝時間	標 別	說 明
107.08.04	C714	第 3 工區環 2P7 (環 4P16)基礎澆置



拍攝時間	標 別	說 明
107.08.05	C714	第 3 工區環 4P13 墩柱混凝土澆置

附表十七



拍攝時間	標 別	說 明
107.08.06	C714	第 2 工區 PE8 井基第 1 昇層澆置



拍攝時間	標 別	說 明
107.08.07	C714	第 3 工區主線 P27 第 2 階段降挖

附表十七



拍攝時間	標 別	說 明
107.08.10	C714	第 1 工區 G404 集水井牆身及頂版澆置



拍攝時間	標 別	說 明
107.08.10	C714	第 3 工區主線 P27 基礎 PC 澆置

附表十七



107.08.12

拍攝時間	標 別	說 明
107.08.12	C714	第 3 工區潭子連絡道 20K+387(PW2)地質鑽探施作



15.08.2018

拍攝時間	標 別	說 明
107.08.15	C714	第 3 工區主線 P27(27K+014)基礎鋼筋組立

附表十七



拍攝時間	標 別	說 明
107.08.16	C714	第 2 工區 PE8 井基第 2 昇層澆置



拍攝時間	標 別	說 明
107.08.18	C714	第 3 工區主線 P24 第(3)層墩柱澆置

附表十七



拍攝時間	標 別	說 明
107.08.18	C714	第 3 工區環 3P8 墩柱調整層澆置



拍攝時間	標 別	說 明
107.08.19	C714	第 2 工區 P13W-FP2 基樁澆置

附表十七



08/19/2018

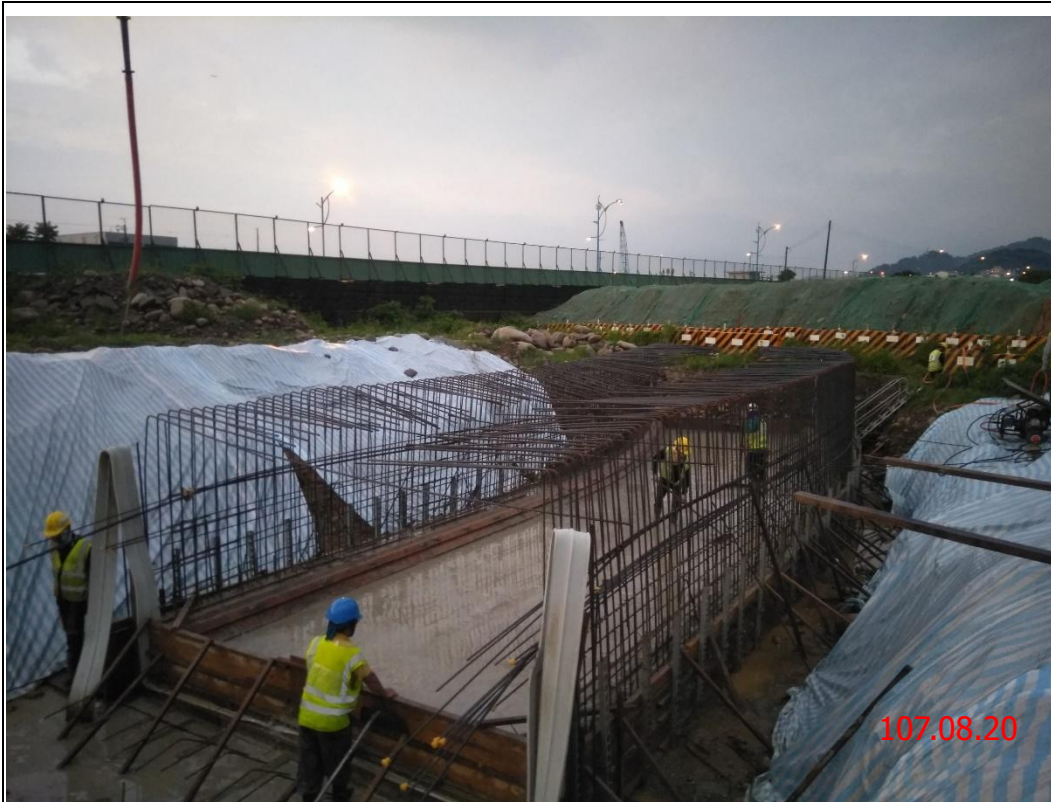
拍攝時間	標 別	說 明
107.08.19	C714	第 2 工區 PE9 第(5/12)環、PW9 第(5/12)環井基澆置。



08/19/2018

拍攝時間	標 別	說 明
107.08.19	C714	第 4 工區豐原連絡道 A1 橋台基礎 1-A40 基樁澆置

附表十七



拍攝時間	標 別	說 明
107.08.20	C714	第 2 工區 B-401.1 排水箱涵 OK+20~40 底版澆置



拍攝時間	標 別	說 明
107.08.22	C714	第 2 工區 PW8 井基第 2 昇層澆置

附表十七



拍攝時間	標 別	說 明
107.08.23	C714	第 3 工區潭子連絡道 20K+387(PW2)地質鑽探



拍攝時間	標 別	說 明
107.08.23	C714	第 3 工區環 4P15 墩柱紮筋

附表十七



拍攝時間	標 別	說 明
107.08.28	C714	第 1 工區 L1-404 排水溝 0K+76~93(底版)澆置

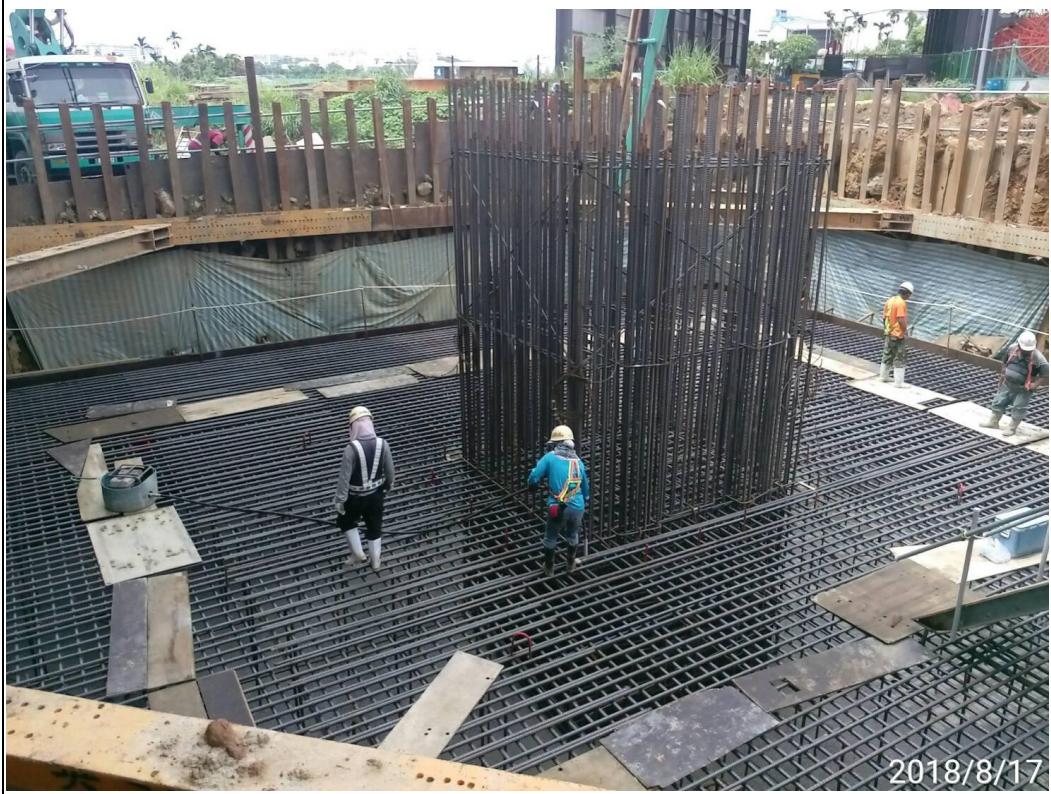


拍攝時間	標 別	說 明
107.08.31	C714	第 3 工區環 1P9 基礎開挖

附表十七



拍攝時間	標 別	說 明
107.08.15	C715	潭子系統交流道 多螺箍基礎墩柱鋼筋查驗



拍攝時間	標 別	說 明
107.08.17	C715	潭子系統交流道 4P1 基礎澆置

附表十七



拍攝時間	標 別	說 明
107.08.19	C715	潭子高架橋(2) PE611 基礎開挖



拍攝時間	標 別	說 明
107.08.27	C715	台 74 線拓寬段 P32L 鋼軌樁打設

附表十七



拍攝時間	標 別	說 明
107.08.27	C715	台 74 線拓寬段 P34R-1 基樁鑽掘



拍攝時間	標 別	說 明
107.08.28	C715	潭子系統交流道 3P2 基礎鋼筋綁紮

附表十七



拍攝時間	標 別	說 明
107.08.28	C715	潭子高架橋(2) PE611 基礎鋼筋綁紮



拍攝時間	標 別	說 明
107.08.28	C715	潭子系統交流道 3P2 多螺箍墩柱鋼筋查驗

附表十七



拍攝時間	標 別	說 明
107.08.29	C715	台 74 線拓寬段 P34R-2 基樁澆置



拍攝時間	標 別	說 明
107.08.30	C715	潭子高架橋(2) P606 基礎開挖