

附表十七

		
拍攝時間	標 別	說 明
107. 11. 02	C712	豐原 2 號隧道東口西行線 (BN055~057&BN063~066)噴凝土施作
		
拍攝時間	標 別	說 明
107. 11. 02	C712	豐原 2 號隧道東口東行線 T140~T150 輪進 21k+078. 3~061. 7 非預力岩栓鑽設

附表十七

		
拍攝時間	標 別	說 明
107. 11. 03	C712	豐原 1 號隧道西口西行線(A1 區)朴口文化遺址搶救挖掘
		
拍攝時間	標 別	說 明
107. 11. 03	C712	豐原 2 號西口西行線邊坡格梁 F 區第一階混凝土澆置

附表十七



拍攝時間	標 別	說 明
107. 11. 06	C712	二處辦理本標工程(含水土保持)安衛環保 107 年度下半年稽核作業



拍攝時間	標 別	說 明
107. 11. 06	C712	二處辦理本標工程(含水土保持)安衛環保 107 年度下半年稽核作業

附表十七



拍攝時間	標 別	說 明
107. 11. 07	C712	中興大學參訪



拍攝時間	標 別	說 明
107. 11. 08	C712	聯合大學參訪

附表十七





拍攝時間	標 別	說 明
107. 11. 10	C712	豐原 1 號隧道西口西行線(A1 區)朴口文化遺址搶救挖掘

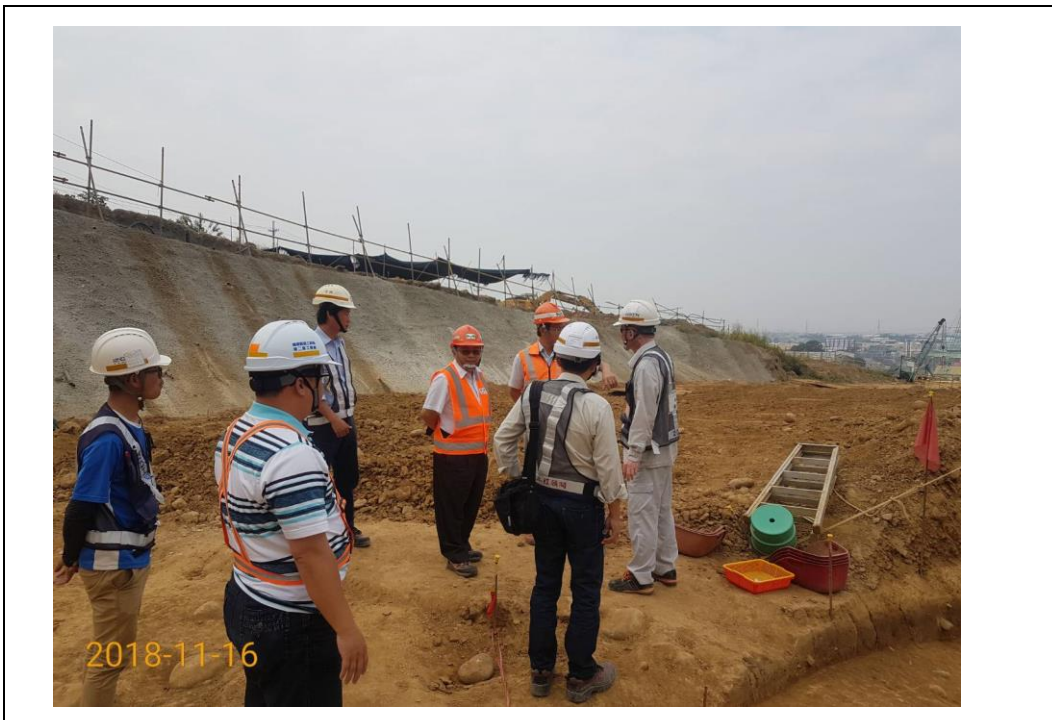


拍攝時間	標 別	說 明
107. 11. 13	C712	臺中市政府文資處第 6 次文化遺址會勘

附表十七

		
拍攝時間	標 別	說 明
107. 11. 13	C712	豐原 1 號隧道東口西行線 T182 輪進 20k+329.4-327.9 支保組立
		
拍攝時間	標 別	說 明
107. 11. 14	C712	豐原高架 A2 橋台 P15 基樁施作

附表十七



拍攝時間	標 別	說 明
107. 11. 16	C712	高公局陳副局長及二處郭處長視察工區



拍攝時間	標 別	說 明
107. 11. 17	C712	豐原 1 號隧道東口西行線 T187 輪進 20k+319.9-317.9 支保組立完成

附表十七



拍攝時間	標 別	說 明
107. 11. 17	C712	豐原 2 號隧道東口東行線 T162 輪進 21k+042. 7-041. 2 裝藥 結線



拍攝時間	標 別	說 明
107. 11. 22	C712	豐原 2 號東口西行線 T118 輪進 (21k+152. 4~150. 9)機械開挖

附表十七





拍攝時間	標 別	說 明
107. 11. 22	C712	中坑溪橋 PE1 橋墩-懸臂第 1~4 節塊



拍攝時間	標 別	說 明
107. 11. 26	C712	豐原 1 號隧道西口東行線朴口文化遺址搶救挖掘

附表十七

		
拍攝時間	標 別	說 明
107. 11. 27	C712	豐原 2 號隧道東口西行線 T124 輪進 21k+143.4~141.9 支保組立
		
拍攝時間	標 別	說 明
107. 11. 28	C712	黃副總視察工區

附表十七



拍攝時間	標 別	說 明
107. 11. 29	C712	豐原 1 號隧道西口西行線洞口邊坡降挖



拍攝時間	標 別	說 明
107. 11. 30	C712	豐原 2 號隧道東口東行線 T181 輪 20K+014. 2~012. 7 噴凝土施作

附表十七



拍攝時間	標 別	說 明
107.11.24	C713	西口西行線隧道上半(21k+679.8~681.8)輪進 施作情形



拍攝時間	標 別	說 明
107.11.24	C713	東口西行線洞口左側邊坡第二階 RC 格梁模板 組立施作情形

附表十七



拍攝時間	標 別	說 明
107.11.25	C713	東口東行線隧道(22K+967.8-966.8)輪進測量 施作情形



拍攝時間	標 別	說 明
107.11.26	C713	南坑溪橋 PW1 墩柱第一昇層(調整層)組模、查 驗施作情形

附表十七

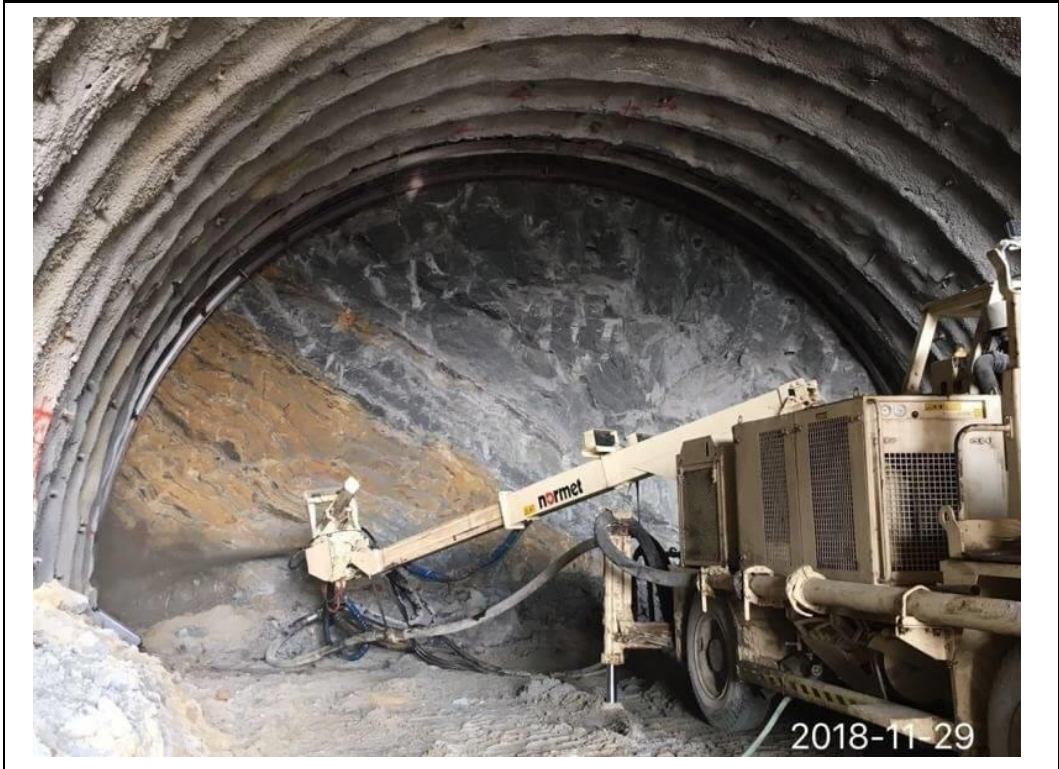


拍攝時間	標 別	說 明
107.11.27	C713	東口西行線洞口左側邊坡第二階 RC 格梁護坡 模板組立施工情形



拍攝時間	標 別	說 明
107.11.28	C713	南坑溪橋 PW1 墩柱第二昇層鋼模組模施作情形

附表十七



拍攝時間	標 別	說 明
107.11.29	C713	東口東行線隧道上半(Sta. 22K+962. 8~961. 8) 開挖輪進施作情形

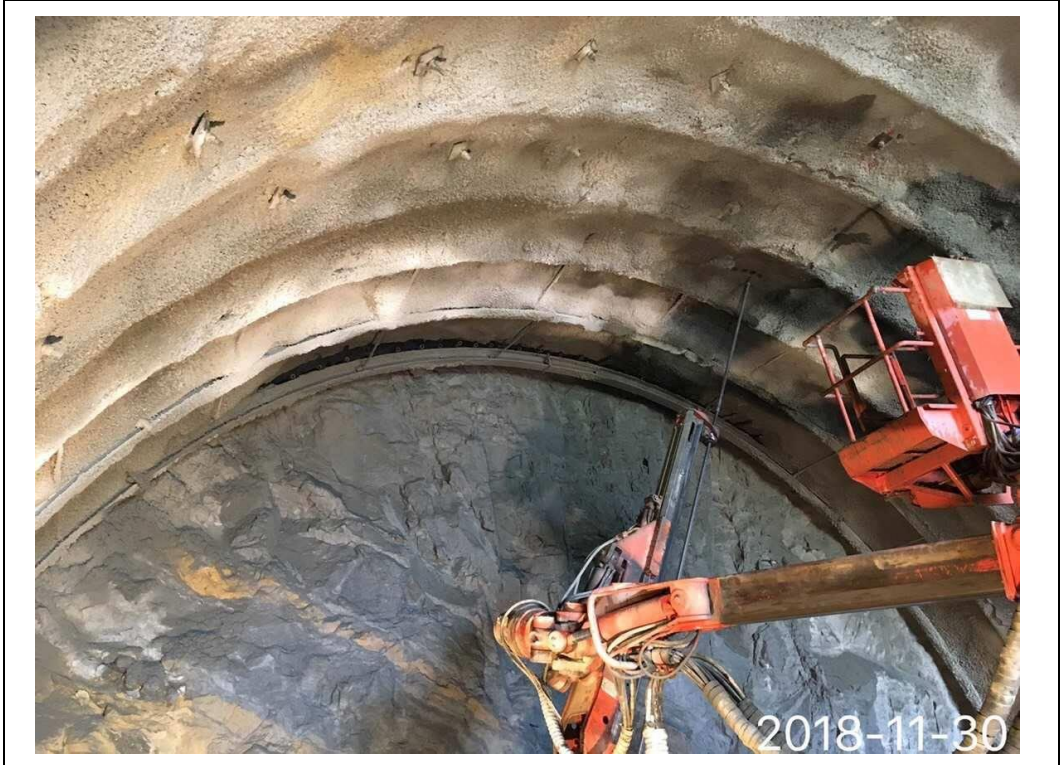


拍攝時間	標 別	說 明
107.11.29	C713	B-309. 2-3 排水箱涵牆身第 2 昇層及頂版模板 組立施作情形

附表十七





拍攝時間	標 別	說 明
107.11.30	C713	坡趾擋土牆排樁混凝土澆置(#99)施作情形



拍攝時間	標 別	說 明
107.11.30	C713	東口東行線隧道上半(第21輪)6M非預力岩栓鑽設施工情形

附表十七

		
拍攝時間	標 別	說 明
107.11.30	C713	南坑溪橋 PW1 墩柱第二昇層混凝土澆置施工情形
		
拍攝時間	標 別	說 明
107.11.30	C713	烏牛欄溪橋 PW3 墩柱基礎混凝土養護施工情形

附表十七



拍攝時間	標 別	說 明
107.11.01	C714	第 2 工區 P11E-FP6 基樁開挖



拍攝時間	標 別	說 明
107.11.02	C714	第 3 工區環道 1P10 基礎紮筋

附表十七



拍攝時間	標 別	說 明
107.11.02	C714	第 4 工區豐原連絡道 RW7-5 擋土牆牆身澆置



拍攝時間	標 別	說 明
107.11.03	C714	第 3 工區環 3P7 第 5 昇層墩柱澆置

附表十七



拍攝時間	標 別	說 明
107.11.04	C714	第 2 工區 P10W 基礎 PC 澆置



拍攝時間	標 別	說 明
107.11.05	C714	第 2 工區 P12W 基礎擋土鋼軌樁打設

附表十七



拍攝時間	標 別	說 明
107.11.06	C714	第 1 工區 P4W 井基第 5 環擋土壁開挖



拍攝時間	標 別	說 明
107.11.06	C714	第 2 工區 P11E-FP1 全套管基樁澆置

附表十七



拍攝時間	標 別	說 明
107.11.07	C714	第 3 工區環 4P10 基礎澆置



拍攝時間	標 別	說 明
107.11.12	C714	第 3 工區環 3P8 墩柱第 3 昇層澆置

附表十七



2018/11/14

拍攝時間	標 別	說 明
107.11.14	C714	第 2 工區 P8E 墩柱第 2 昇層澆置



2018年11月14日

拍攝時間	標 別	說 明
107.11.14	C714	第 4 工區 RW8-1 擋土牆基礎澆置

附表十七

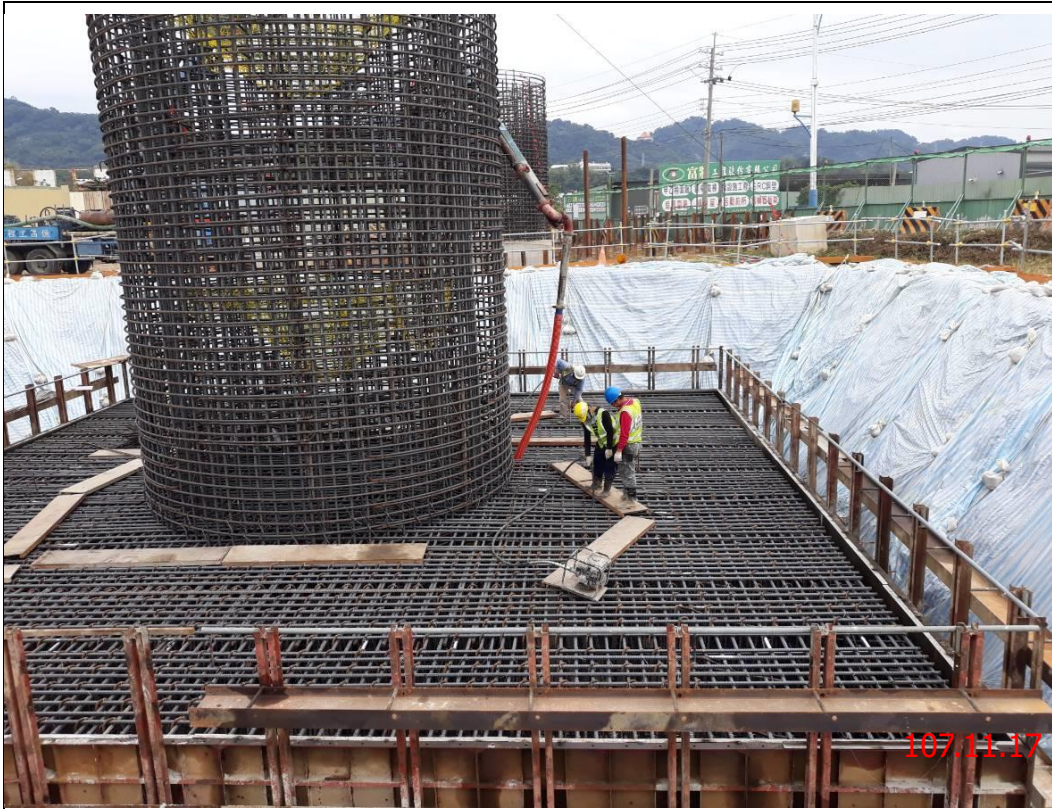


拍攝時間	標 別	說 明
107.11.16	C714	第 2 工區 P11E-FP12 基樁澆置



拍攝時間	標 別	說 明
107.11.17	C714	第 4 工區擋土牆 RW6 單元基礎開挖

附表十七



107.11.17

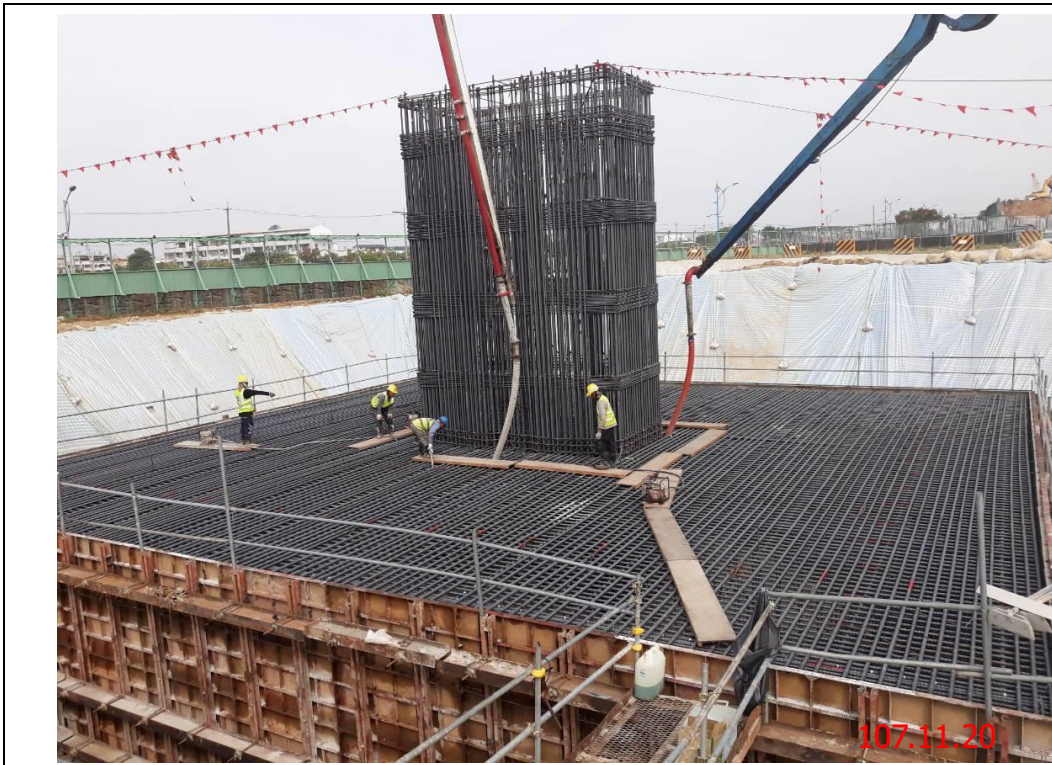
拍攝時間	標 別	說 明
107.11.17	C714	第 2 工區 P14E 基礎混凝土澆置



107.11.18

拍攝時間	標 別	說 明
107.11.18	C714	第 3 工區主線 P27 墩柱紮筋

附表十七



拍攝時間	標 別	說 明
107.11.20	C714	第 3 工區 P21 基礎澆置



拍攝時間	標 別	說 明
107.11.21	C714	第 3 工區環道 4P5 基礎擋土鋼軌樁打設

附表十七



拍攝時間	標 別	說 明
107.11.22	C714	第 3 工區環道 2P12 墩柱昇層澆置



拍攝時間	標 別	說 明
107.11.23	C714	第 3 工區 P26 基礎開挖

附表十七



拍攝時間	標 別	說 明
107.11.24	C714	第 2 工區主線 P8W 墩柱昇層樣架吊裝



拍攝時間	標 別	說 明
107.11.29	C714	第 4 工區擋土牆 RW7 單元牆身紮筋

附表十七



拍攝時間	標 別	說 明
107.11.20	C715	潭子高架橋(2) PW605 墩柱五層層-續接扭力試驗及鋼筋查驗



拍攝時間	標 別	說 明
107.11.23	C715	潭子系統交流道 1P11 鋼軌樁打設

附表十七



拍攝時間	標 別	說 明
107.11.23	C715	潭子高架橋(2) PE611 墩柱 6 昇層鋼筋查驗及扭力試驗



拍攝時間	標 別	說 明
107.11.26	C715	台 74 線拓寬段 P32L 墩柱第三昇層保護層檢查

附表十七



拍攝時間	標 別	說 明
107.11.26	C715	潭子系統交流道 3P2 墩柱第五昇層澆置



拍攝時間	標 別	說 明
107.11.27	C715	潭子系統交流道 2P5 基礎開挖

附表十七



拍攝時間	標 別	說 明
107.11.27	C715	多螺箍鋼筋加工場 1P10 多螺箍鋼筋查驗



拍攝時間	標 別	說 明
107.11.28	C715	潭子高架橋(2) PW605 墩柱第六層澆置

附表十七



拍攝時間	標 別	說 明
107.11.28	C715	台 74 線拓寬段 P34L-3 基樁鋼筋籠續接及吊放



拍攝時間	標 別	說 明
107.11.30	C715	潭子系統交流道 1P10 基礎清洗