

(三)施工照片

1. C712 標施工照片



拍攝時間	標 別	說 明
107.12.07	C712	豐原 1 號隧道西口東行線(B 區)朴口文化遺址搶救挖掘



拍攝時間	標 別	說 明
107.12.10	C712	豐原 1 號隧道東口西行線 T208 輪進 20k+277.9~275.9 支保組立



拍攝時間	標 別	說 明
107.12.22	C712	豐原 2 號隧道東口西行線上半部 T157 輪進 21k+073.8~071.8 噴凝土完成



拍攝時間	標 別	說 明
107.12.26	C712	豐原 1 號隧道西口西行線洞口段 18K+873 第 0 對支保組立



拍攝時間	標 別	說 明
107.12.27	C712	PW1 墩柱結構回填



拍攝時間	標 別	說 明
107.12.27	C712	考古發掘搶救說明記者會



拍攝時間	標 別	說 明
107.12.28	C712	考古發掘搶救說明記者會



拍攝時間	標 別	說 明
107.12.27	C712	PE1 墩柱-第 11、12 懸臂節塊混凝土澆置

2. C713 標施工照片



拍攝時間	標 別	說 明
107.12.20	C713	B-309.5-3 排水箱涵頂板模版組立施作情形



拍攝時間	標 別	說 明
107.12.25	C713	烏牛欄溪橋 PE1 基礎圍堰鋼軌樁打設施作



拍攝時間	標 別	說 明
107.12.28	C713	東口西行線洞口假隧道(-1~-4 對)支保噴凝 土施工情形



拍攝時間	標 別	說 明
107.12.28	C713	坡趾擋土牆排樁混凝土澆置施作情形



拍攝時間	標 別	說 明
107.12.31	C713	西口西行線 Sta. 21K+781.3-785.3 上半開挖 輪進施作情形



拍攝時間	標 別	說 明
107.12.31	C713	西口東行線上半非預力岩栓鑽設施作情形



拍攝時間	標 別	說 明
107.12.31	C713	東口西行線洞口邊坡 RC 格梁作情形



拍攝時間	標 別	說 明
107.12.31	C713	RW2-D 擋土牆基礎混凝土澆置施工情形

3. C714 標施工照片



拍攝時間	標 別	說 明
107.12.01	C714	環道 2 12 墩柱昇層紮筋及組模



拍攝時間	標 別	說 明
107.12.06	C714	主線 P27 墩柱(E/M/W)昇層紮筋



拍攝時間	標 別	說 明
107.12.10	C714	主線 P4W 井式基礎工作平台組搭



拍攝時間	標 別	說 明
107.12.11	C714	主線 P24 懸臂柱頭節塊支撐架組搭



拍攝時間	標 別	說 明
107.12.15	C714	豐原聯絡道 RW6 擋土牆身澆置



拍攝時間	標 別	說 明
107.12.17	C714	主線 P23 懸臂柱頭節塊翼腹模板組搭



拍攝時間	標 別	說 明
107.12.22	C714	P8E/W 墩柱昇層紮筋

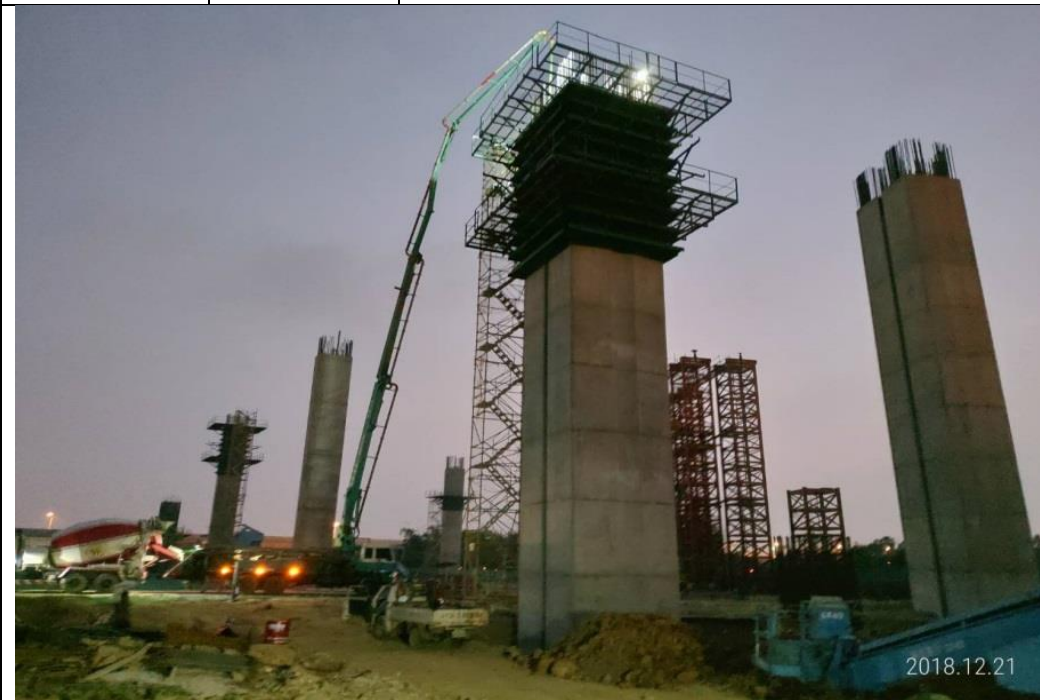


拍攝時間	標 別	說 明
107.12.27	C714	環道 4 U4 單元場鑄逐跨支撐架組搭

4. C715 標施工照片



拍攝時間	標 別	說 明
107.12.03	C715	潭子系統交流道 3P9 臨時改道 施工標誌安裝



拍攝時間	標 別	說 明
107.12.21	C715	潭子高架橋(2) PE617LL 第六昇層墩柱澆置



拍攝時間	標 別	說 明
107.12.24	C715	多螺箍鋼筋加工場 3P4 多螺箍墩柱鋼筋查驗



拍攝時間	標 別	說 明
107.12.25	C715	潭子系統交流道 匝 2U1-1 場撐架搭設



拍攝時間	標 別	說 明
107.12.27	C715	台 74 線拓寬段 P32R 第三昇層墩柱鋼筋查驗



拍攝時間	標 別	說 明
107.12.27	C715	潭子高架橋(2) U4E-1 底腹版鋼筋綁紮



拍攝時間	標 別	說 明
107.12.30	C715	台 74 線拓寬段 台 74 線西行交維設置(日間)



拍攝時間	標 別	說 明
107.12.31	C715	潭子高架橋(2) P601 基礎澆置