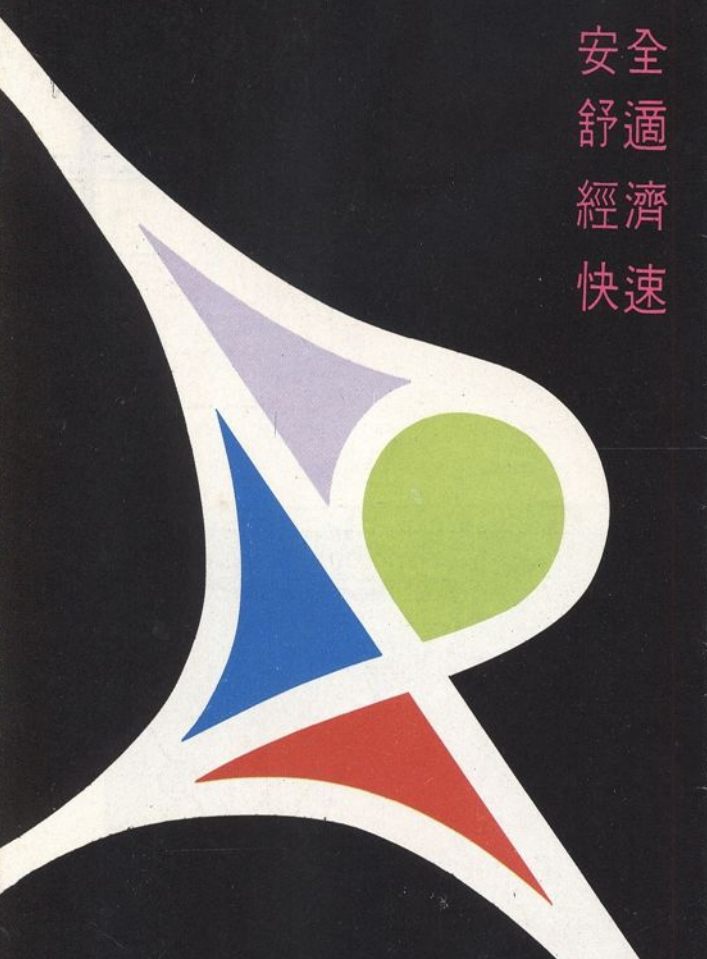


# 台灣區高速公路

## 三重中壢段行車指南

安全  
舒適  
經濟  
快速



交通部台灣區高速公路工程局敬贈

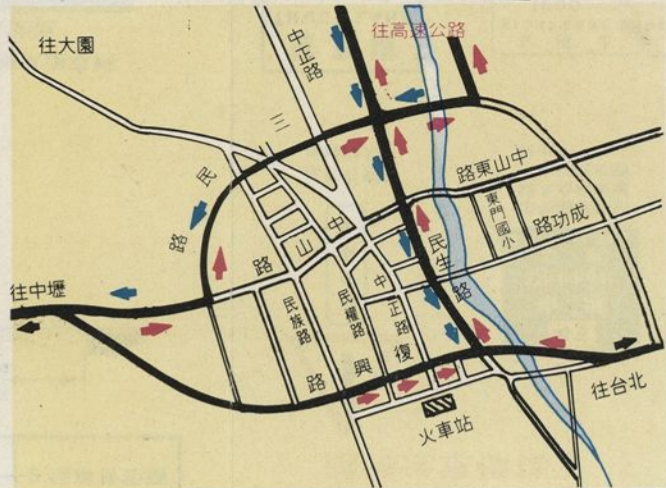
中華民國六十三年七月

中華廣播電台 第一部份	一〇三六〇〇
國防廣播電台	一一三〇〇〇
正聲廣播公司 台北一	一八七〇〇〇
警察交通專業電台	一五一〇〇〇

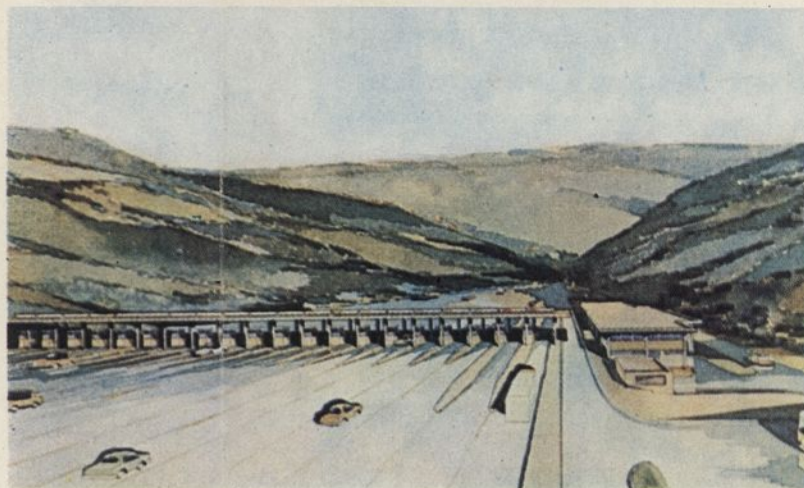
請在車上隨時收聽高速公路交通及氣候情況廣播...

電台名稱週率(千赫)

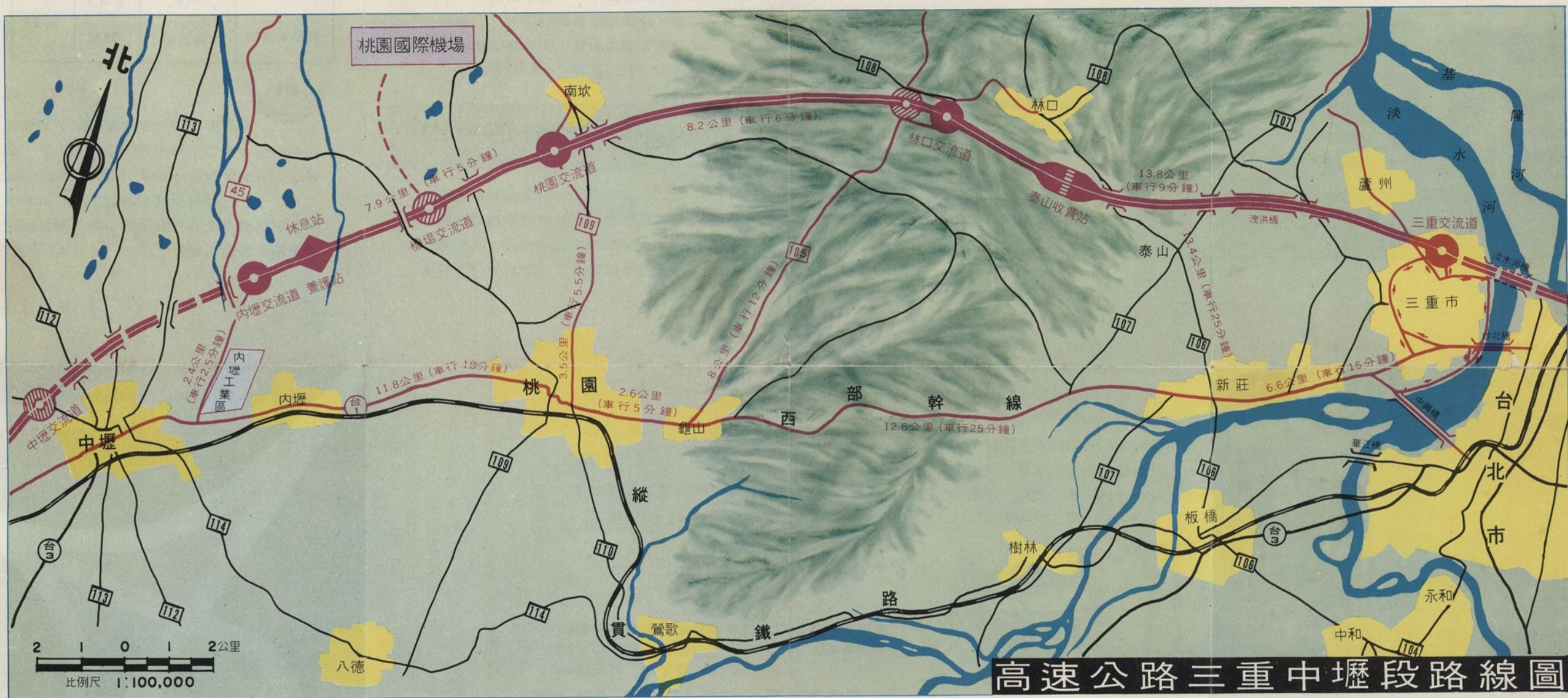
桃園市行車路線圖



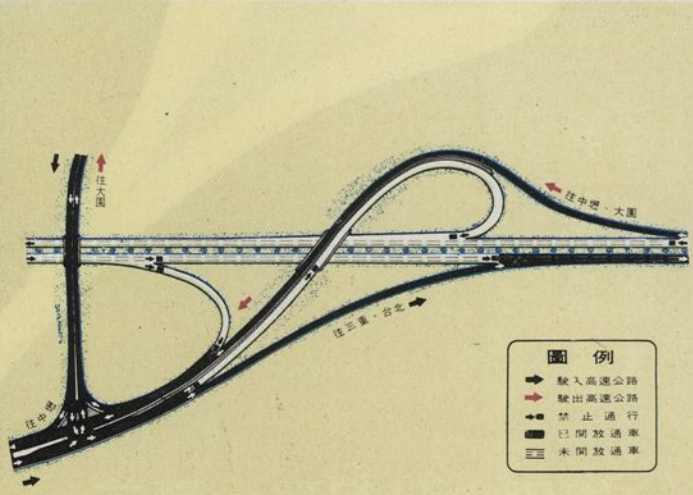
泰山收費站透視圖



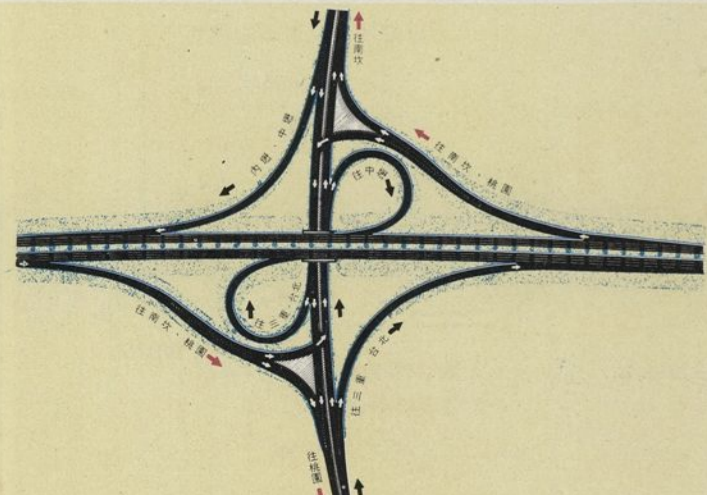
三重市行車路線圖



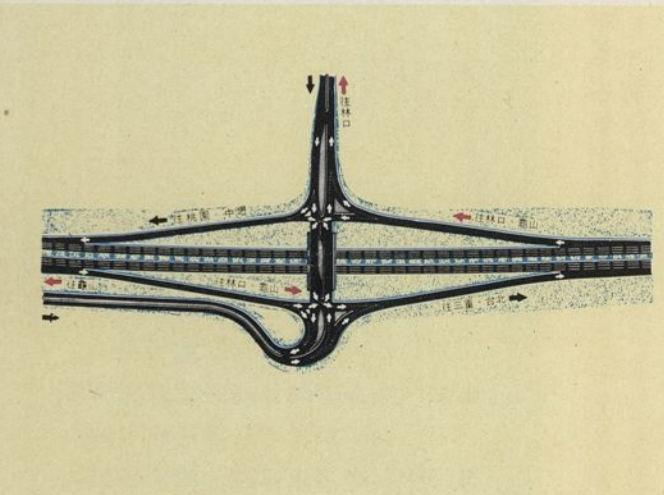
高速公路三重新中壢段路線圖



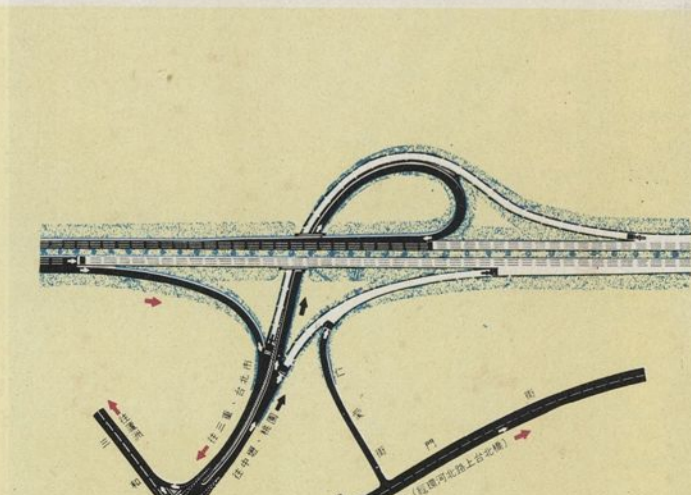
內壢交流道(喇叭型)



桃園交流道(部份四葉型)



林口交流道(鑽石型)



三重交流道(喇叭型)

- 圖例
- ➔ 駛入高速公路
  - ➔ 駛出高速公路
  - ⊘ 禁止通行
  - ▬ 已開放通車
  - ▬ 未開放通車

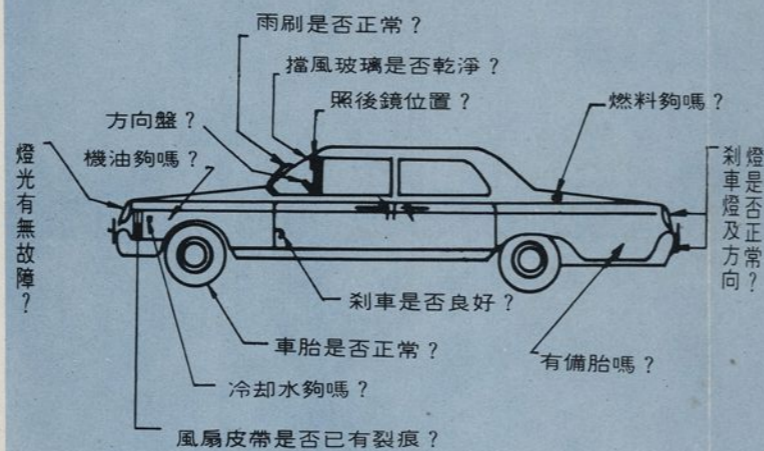
# 台灣區高速公路 三重中壢段行車指南

安全  
舒適  
經濟  
快速

交通部台灣區高速公路工程局敬贈  
中華民國六十三年七月

## 行駛高速公路之前……

首先你應檢查車輛是否正常！



其次你還要注意!!

- (1)疲勞過度、睡眠不足或飲酒過量時，請不要行駛高速公路。
- (2)檢視高速公路行駛路線圖，確實明瞭行車路線及出入之交流道。
- (3)檢查貨物裝載是否平穩固定。
- (4)扣緊車門，繫上安全帶。
- (5)兒童儘量乘坐後座。



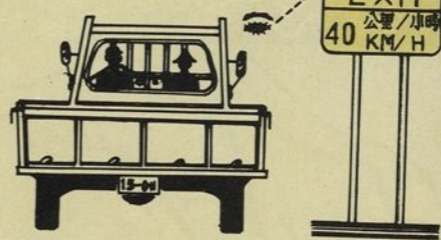
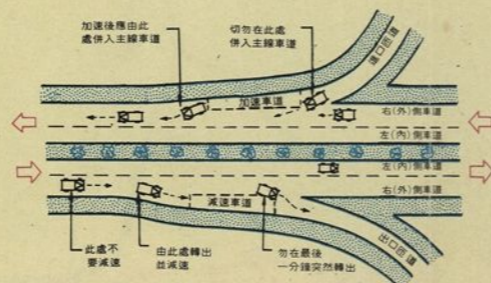
欲沿高速公路南行者請右轉，北行者請直進後依標誌指示進行。

旅途愉快!  
祝您

高速公路是政府九項重要建設之一，我們願為您的行車提供最佳服務。

## 如何進出高速公路……

- 駛入**
- (1)確認標誌，駛入進口匝道。
  - (2)進入加速車道後開始加速並開亮方向指示燈。
  - (3)加速到適合主線車輛行駛速度並確認安全後匯入。



- 駛出**
- (1)注意您的目的地交流道標誌。
  - (2)看到出口車輛靠右行駛標誌後，須靠右線車道行駛，然後駛入減速車道，車速減低後，再循出口匝道以不超過每小時40公里之速度，駛出高速公路。

## 行駛在高速公路上……

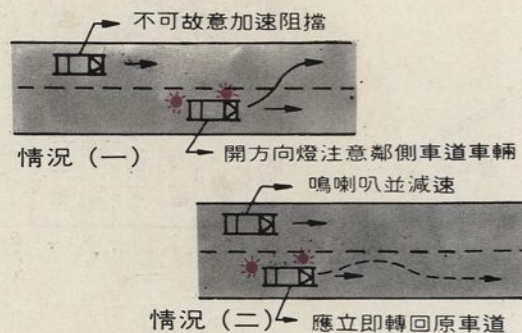
**選擇正確車道：**進入高速公路後，應儘量利用外側主線車道行駛，快速車輛得使用內側車道，不可跨線或曲折行駛。

**注意行車速率：**最高不得超過每小時90公里，最低不得低於每小時60公里，行駛中應隨時注意路碼表並保持均勻速度。

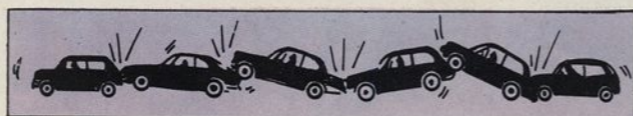
**保持行車間距：**

車速 公里/時	車種	安全間距 (公尺)	簡易度量法
60	大型車	40	6 個車身距離
	小型車	30	
90	大型車	70	9 個車身距離
	小型車	45	

**變換車道方法：**

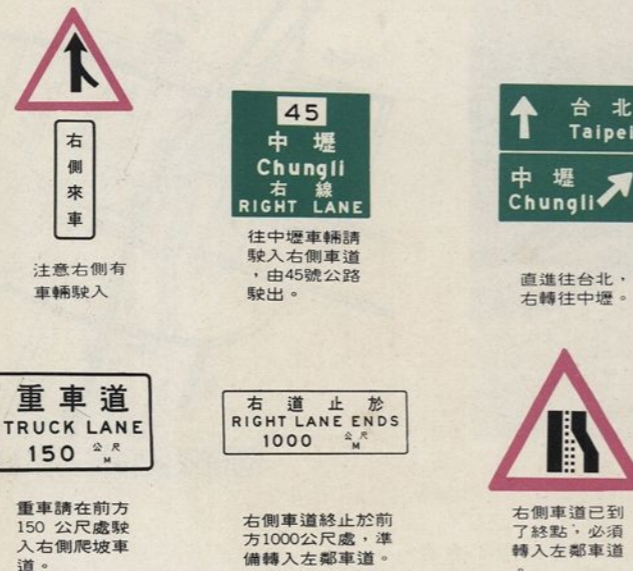


**避免驟減車速：**即使您在行駛中遇到了緊急情況，像機件發生故障或車胎爆炸等，也要避免緊急剎車，應該設法慢慢地將車輛轉到路肩再作處理。



**防止催眠現象：**高速公路因路線平直安全，長時間駕駛後，易使駕駛人進入昏昏欲睡的狀態。所以應時常調整姿勢，保持空氣流通，瀏覽沿途風光。在服務區或休息站宜停車休息，待精神恢復再繼續行程。

**隨時注意標誌：**



## 通過收費站時……

在距離收費站3公里及1公里處均可看到收費站的標誌。當您的車子接近收費站時，應逐漸減速準備停車繳費。在收費站上方除小型車外，均豎有「大貨車」「大客車及拖車」二類標誌。每類車型又有數條車道，您的車子屬於那一類，就駛向亮着綠燈的收費亭，停車繳費，索取收據，然後緩緩駛出收費站。

費率	車輛類型
小型車 新台幣15元	
大貨車 新台幣20元	
大客車及拖車 新台幣30元	

## 我們的服務……

**路側援助：**我們設立警察巡邏隊是以服務為宗旨。巡邏車備有無線電通訊系統。假如您的車輛發生故障或乘車人員身體不適，請設法小心轉到路肩停靠，將引擎蓋打開，在車門處懸掛手帕或其他醒目的標誌，巡邏警員將會很快發現您的求助，並對您的困難加以協助解決。

**急救援助：**我們在沿途重要城鎮都特約有「高速公路緊急傷病救護責任醫院」，備有救護車，可為突發傷病事件採取緊急急救措施。

**車輛加油·檢修·拖救服務：**沿途交流道多處設有加油站，可以代為加油、加水、打氣、檢修。我們也備有救濟用吊車拖救故障或事故車輛。

**休憩服務：**沿線設有多處服務區或休息站，其間花木扶疏，饒有景緻，並設有停車場、電話、涼亭及餐飲中心等。每位駕駛人或旅客，不妨駛往稍作休息或略進餐點。這些服務設施之附近，均有標誌指引，希望您樂於利用享受。

