



交通部高速公路局北區養護工程分局簡介

● 本分局轄區

- 國道1號平面（基隆端-新竹系統交流道）：0K+000 至 100K+800，計 100.800 公里。
 - 國道1號高架（汐止端-楊梅端）：58.6 公里。
 - 國道2號（機場端-鶯歌系統交流道）：0K+000 至 20k+358，計 20.358 公里。
 - 國道3號（基金交流道-香山交流道）：0K+000 至 110k+703，計 110.703 公里。
 - 國道3甲號（台北端-深坑端）：0K+000 至 5k+600，計 5.600 公里。
 - 國道5號（南港系統交流道-蘇澳交流道）：54.200 公里。
 - 南港連絡道（國道3號-環東快速道路）：1.400 公里。
 - 港西聯外道路（基金交流道-西岸碼頭）：3.500 公里。
- 合計 355.161 公里

● 轄區範圍示意圖





● 連絡方式

本分局 E-MAIL：ndo@freeway.gov.tw

本分局電話：(02) 2793-6555 (總機)

本分局傳真機：(02) 2792-3267

本分局地址：11467 台北市內湖區成功路 2 段 193 巷 12 號

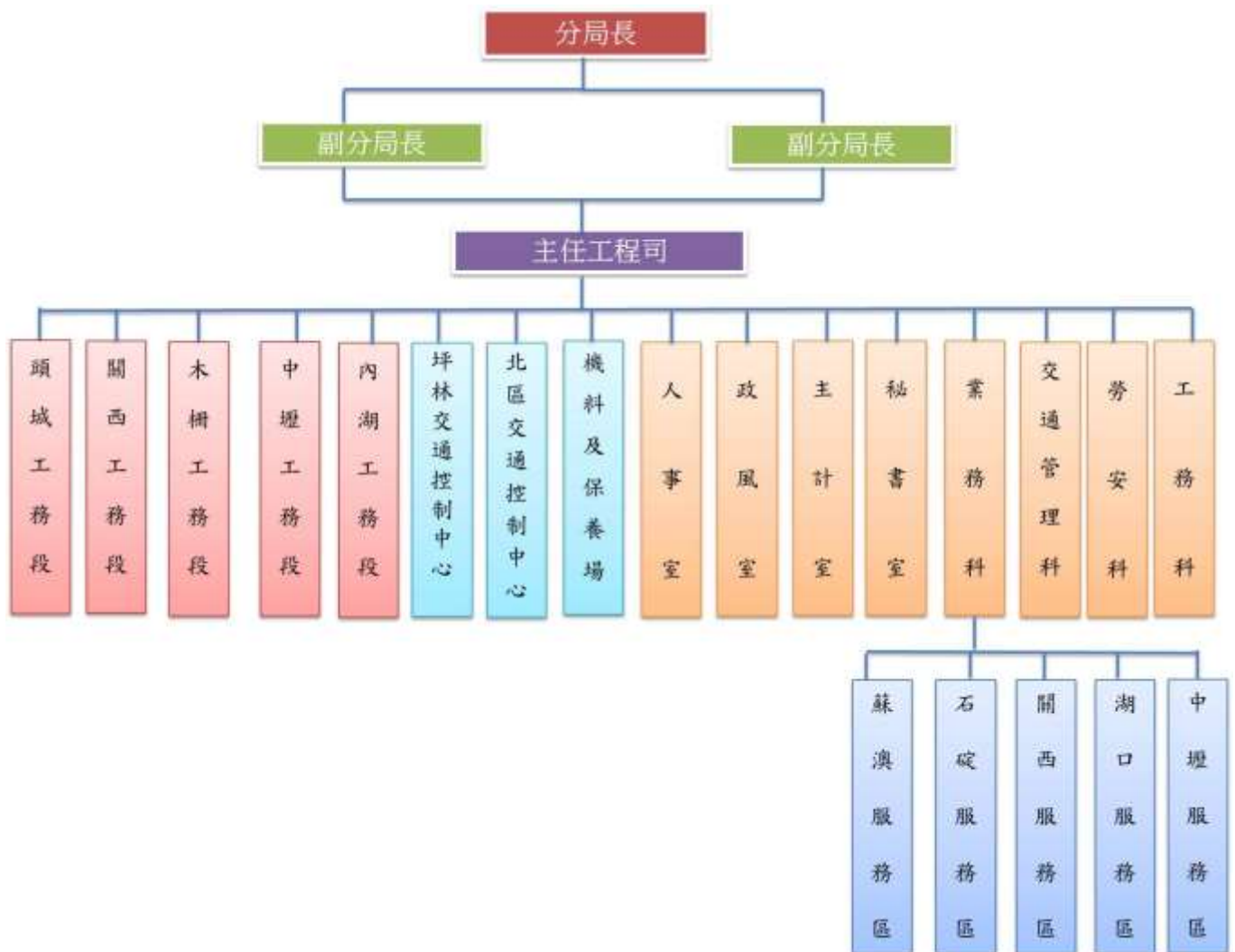
● 機關首長

分局長：林炳松

副分局長：王吉杉

副分局長：張崇智

● 機關組織





● 本分局成立日期

中華民國 62 年 8 月

● 本分局簡介

一、緣起

民國 60 年政府為發展國家經濟，推動十大建設，興建中山高速公路(國道 1 號)為其中之首要建設，配合任務需要本處於民國 62 年 8 月成立，為高速公路工程局最早成立之工程處。

民國 67 年 10 月 31 日中山高速公路全線完工通車，同年 12 月高速公路工程局改制為「國道高速公路局」，本處 67 年 9 月遷至泰管中心，轄區範圍自基隆至苗栗，下轄內湖，中壢及苗栗三工務段，於民國 72 年本處轄區範圍調整為基隆至新竹，下轄內湖及中壢兩工務段。民國 70 年及 72 年為五股交流道、林口至楊梅拓寬工程及八堵交流道新建工程需要，分別成立新工工務所及八堵橋梁工務所辦理新建工程監造，工程完工後此兩工務所撤除。

第二高速公路(國道 3 號)北部路段陸續完工移交接管後，於 81 年 12 月成立關西工務段，84 年 8 月成立木柵工務段，辦理國道 3 號、國道 2 號、國道 3 甲及國道 5 號南港至石碇之養護、交通管理與行旅服務，隨著國道 5 號石碇-蘇澳完工通車，於 93 年 12 月接管後成立頭城工務段。為維護高速公路之暢通，增進行車安全，高速公路局於 73 年以任務編組成立交通控制中心，並於 83 年 9 月移撥本處管轄，另於 96 年 11 月成立坪林行控中心，辦理國道 5 號全線(含雪山隧道)有關隧道機電、交通控制系統、交通管理及隧道防救災業務。

於 102 年 4 月五股至楊梅拓寬路段通車，轄區里程已達 355 公里，任務也更繁重，為使國道新建、養護與管理事權統一，「高速公路局」於 107 年 2 月 12 日改制，為辦理國道之養護與管理本處亦改制為「交通部高速公路局北區養護工程分局」，本分局同仁持續秉持著優良傳統，在各級長官督導下，恪遵服務理念，以提供用路人舒適及高品質之行車環境，做為我們努力的目標。

二、主要任務

高速公路養護工作
設施改善與興建
行旅服務
交通管理



三、所轄交通控制中心

北區交通控制中心

- ▶ 轄區：國道 1 號平面 基隆至新竹系統、國道 1 號高架 汐止端至楊梅端
國道 2 號 機場端至鶯歌系統、國道 3 號 基金至香山
國道 3 甲 台北至深坑、港西聯外道路、基金至西岸碼頭
南港聯絡道、國 3 線-環東快速公路，總管轄範圍約 300.6 公里。
- ▶ 電話：(02) 2909-6141 轉 3301
- ▶ 傳真機：(02) 2909-7017
- ▶ 地址：24303 新北市泰山區黎明里半山雅 70-4 號
- ▶ Email：n_tscc@freeway.gov.tw

坪林交通控制中心

- ▶ 轄區：國道 5 號南港系統交流道 (0k+000)至蘇澳交流道(54k+200)總長約 54.20 公里。
- ▶ 電話：(02) 2665-7230 轉 3301
- ▶ 傳真機：(02) 2665-7931
- ▶ 地址：23242 新北市坪林區坪雙路 1 段 52 號
- ▶ Email：n_pscc@freeway.gov.tw

四、所轄工務段

內湖工務段

- ▶ 轄區：國道 1 號平面 基隆端 (0k+000) 至林口交流道 (40k+850)
國道 1 號高架 28.05 公里，總長約 68.9 公里。
- ▶ 電話：(02) 2791-4182 轉 3201
- ▶ 傳真機：(02) 2791-9824
- ▶ 地址：11490 臺北市內湖區民權東路 6 段 206 巷 143 弄 93 號
- ▶ Email：n_nhso@freeway.gov.tw

中壢工務段

- ▶ 轄區：國道 1 號平面 林口交流道(40k+850)至新竹交流道(93k+500)
國道 1 號高架 30.550 公里
國道 2 號機場端(0k+000) 至大湳交流道 (18k+200)，總長約 101.4 公里。
- ▶ 電話：(03) 435-3705 轉 3201
- ▶ 傳真機：(03) 463-5405
- ▶ 地址：32060 桃園市中壢區內定里內定二街 998 號
- ▶ Email：n_clso@freeway.gov.tw



木柵工務段

- ▶ 轄區：基隆港西岸碼頭至國道3號基金交流道（計3.5公里）
國道3號 基金交流道（0k+000）至土城交流道北端（42k+000）
國道3甲 台北端至深坑端（0k+000~5k+600）
南港連絡道（1.4公里），港西聯外道路（3.5公里）總長約56公里。
- ▶ 電話：(02) 2230-8308 轉 3201
- ▶ 傳真機：(02) 2239-0422
- ▶ 地址：11656 臺北市文山區新光路2段100號
- ▶ Email：n_mcs0@freeway.gov.tw

關西工務段

- ▶ 轄區：國道3號 土城交流道北端（42k+000）至香山交流道南端（110k+703）
國道2號 大湳交流道（18k+200）至鶯歌系統交流道（20k+358）
國道1號 新竹交流道（93k+500）至新竹系統交流道南端（100k+800），總長約78.161公里。
- ▶ 電話：(03) 587-5131 轉 3201
- ▶ 傳真機：(03) 587-6023
- ▶ 地址：30643 新竹縣關西鎮北山里店子岡1號
- ▶ Email：n_khso@freeway.gov.tw

頭城工務段

- ▶ 轄區：國道5號南港系統交流道（0k+000）至蘇澳交流道（54k+200）總長約54.20公里。
- ▶ 電話：(03) 988-7060 轉 3201
- ▶ 傳真機：(03) 987-1232
- ▶ 地址：26241 宜蘭縣礁溪鄉白雲村渭水路1號
- ▶ Email：n_tcs0@freeway.gov.tw



五、所轄服務區

中壢服務區

- ▶位置：國道 1 號 55k
- ▶電話：(03) 461-7097
- ▶地址：32060 桃園市中壢區內定里鄰內定二街 998 之 3 號
- ▶Email：n_clra@freeway.gov.tw

湖口服務區

- ▶位置：國道 1 號 86k 北上及南下
- ▶電話：(03) 598-2845 (北上)；(03) 598-1066 (南下)
- ▶地址：30350 新竹縣湖口鄉鳳山村榮光路 158 號 (北上)；
30350 新竹縣湖口鄉鳳山村國強街 1 巷 8 號 (南下)
- ▶Email：n_hksa@freeway.gov.tw

關西服務區

- ▶位置：國道 3 號 77k
- ▶電話：(03) 587-3194
- ▶地址：30644 新竹縣關西鎮東安里上三屯 14 號
- ▶Email：n_khsa@freeway.gov.tw

石碇服務區

- ▶位置：國道 5 號 4k
- ▶電話：(02) 2663-4275
- ▶地址：22341 新北市石碇區豐林里文山路一段 6 號
- ▶Email：n_sd@freeway.gov.tw

蘇澳服務區

- ▶位置：國道 5 號 54k
- ▶電話：(03) 9595713
- ▶地址：27005 宜蘭縣蘇澳鎮蘇新路 81 號
- ▶Email：



六、北區養護工程分局位置示意圖

- 地址：台北市內湖區成功路2段193巷12號

