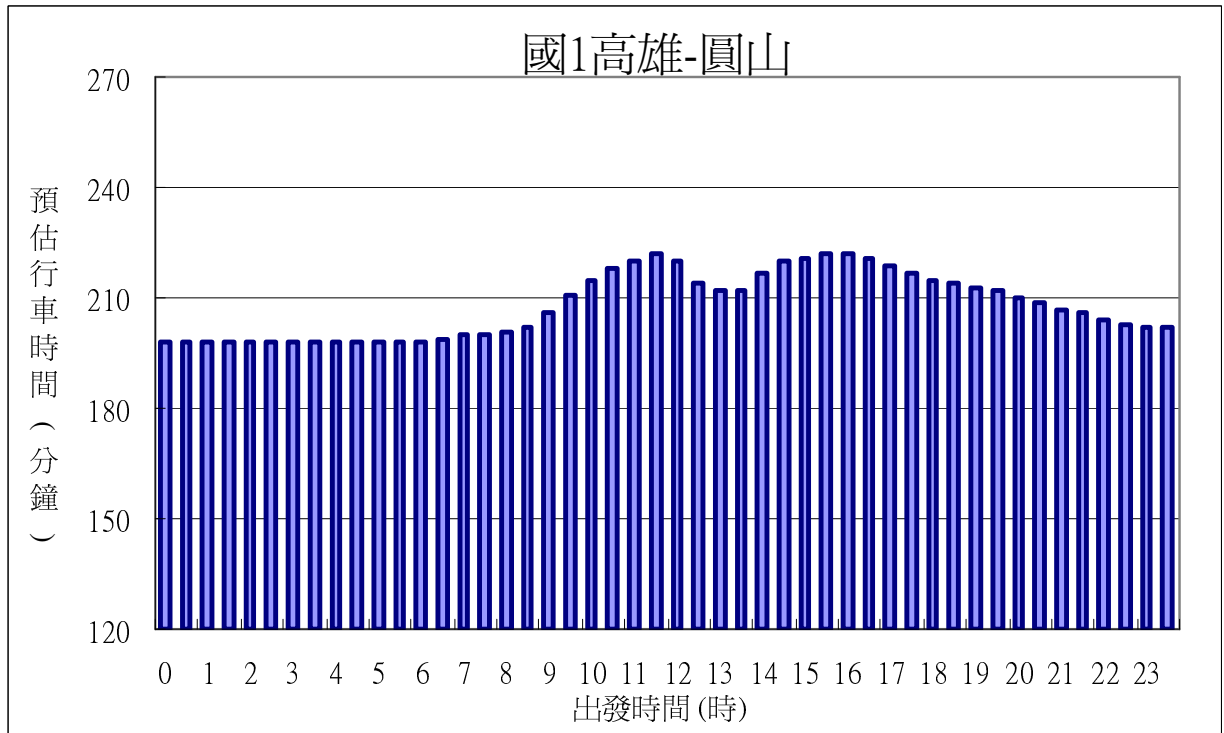


# 100年2月3日(初一)北上行車時間預報

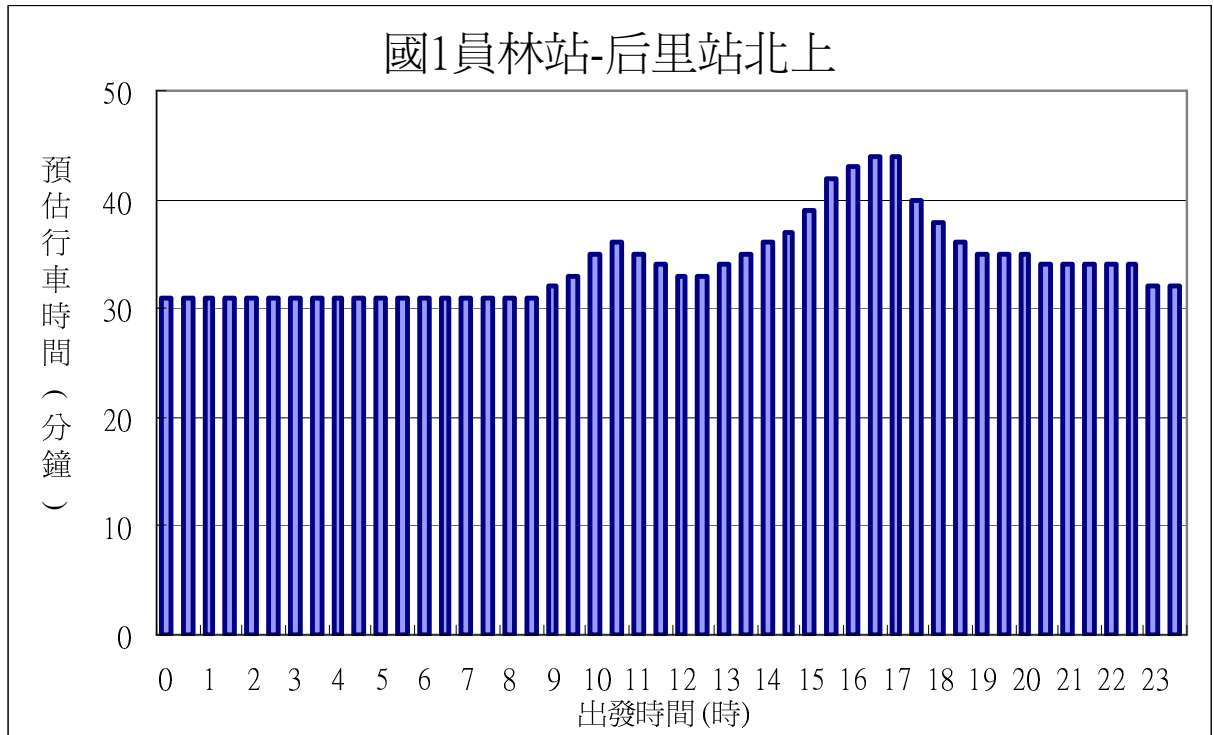
使用說明：依橫軸不同出發時間，可對應至縱軸之預估行車時間

## 北上北高預估行車時間

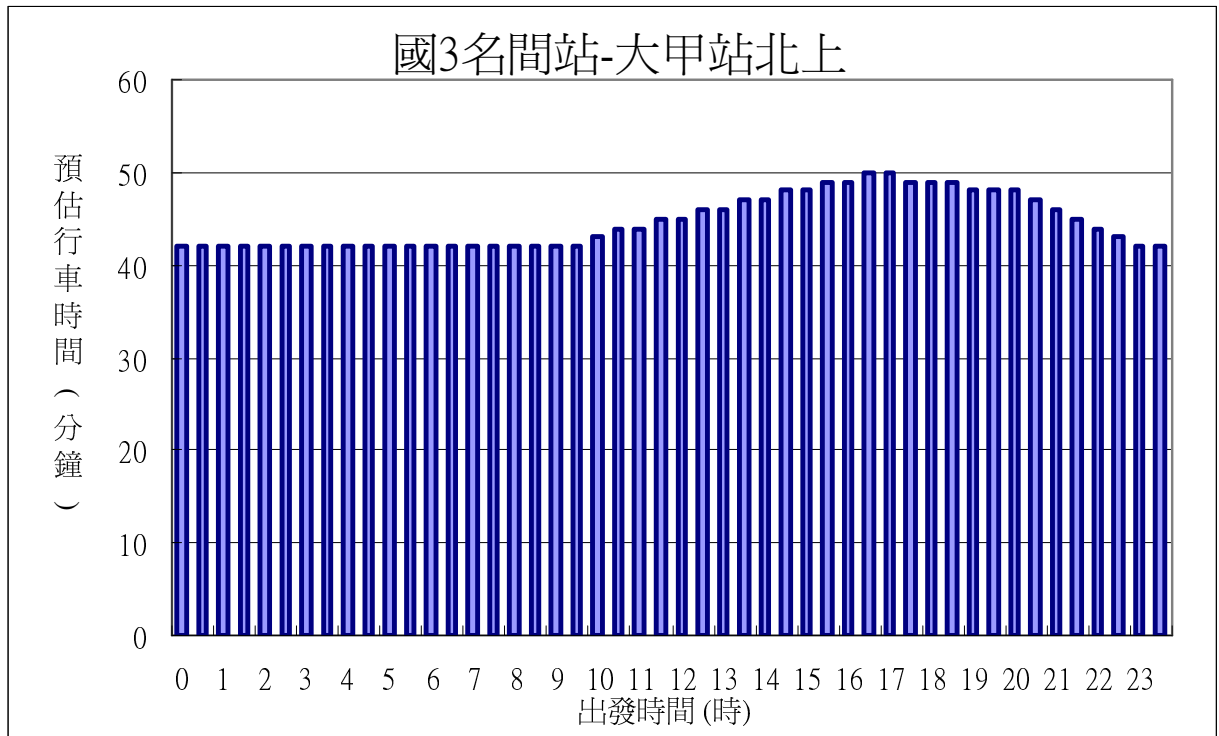


★ 預估本日本路段平均車速均高於 60kph。

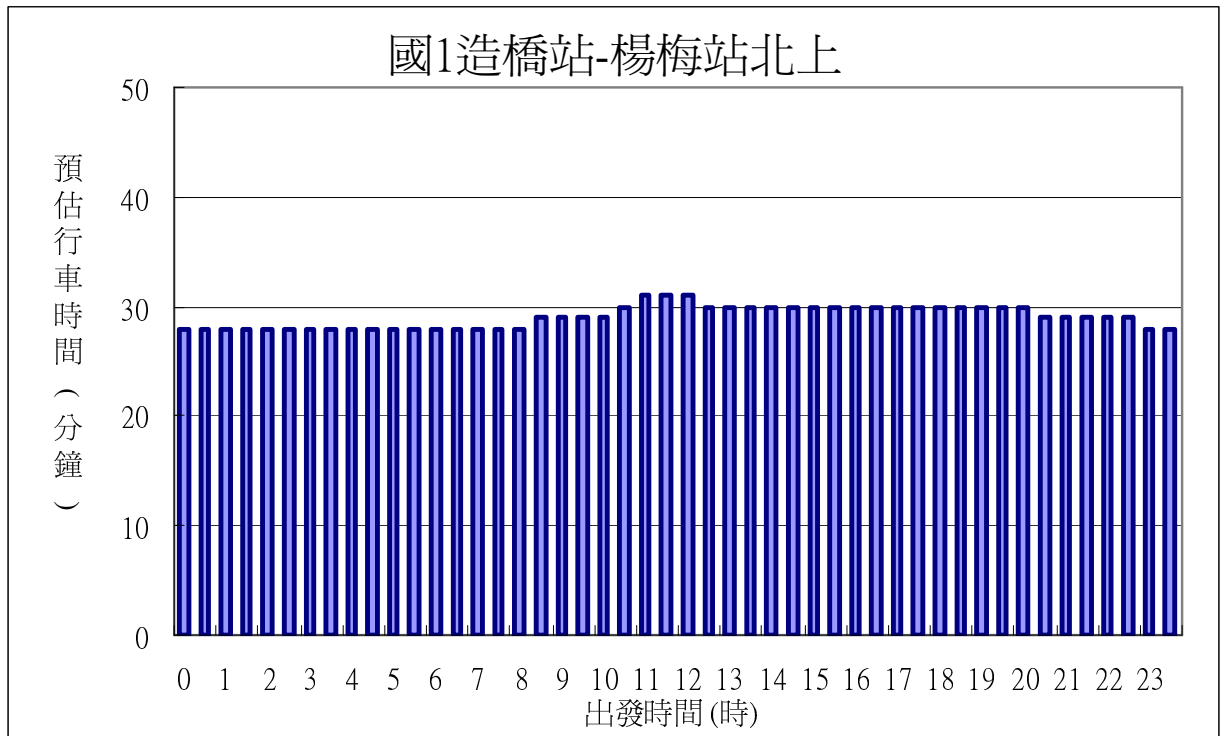
## 北上重點路段預估行車時間



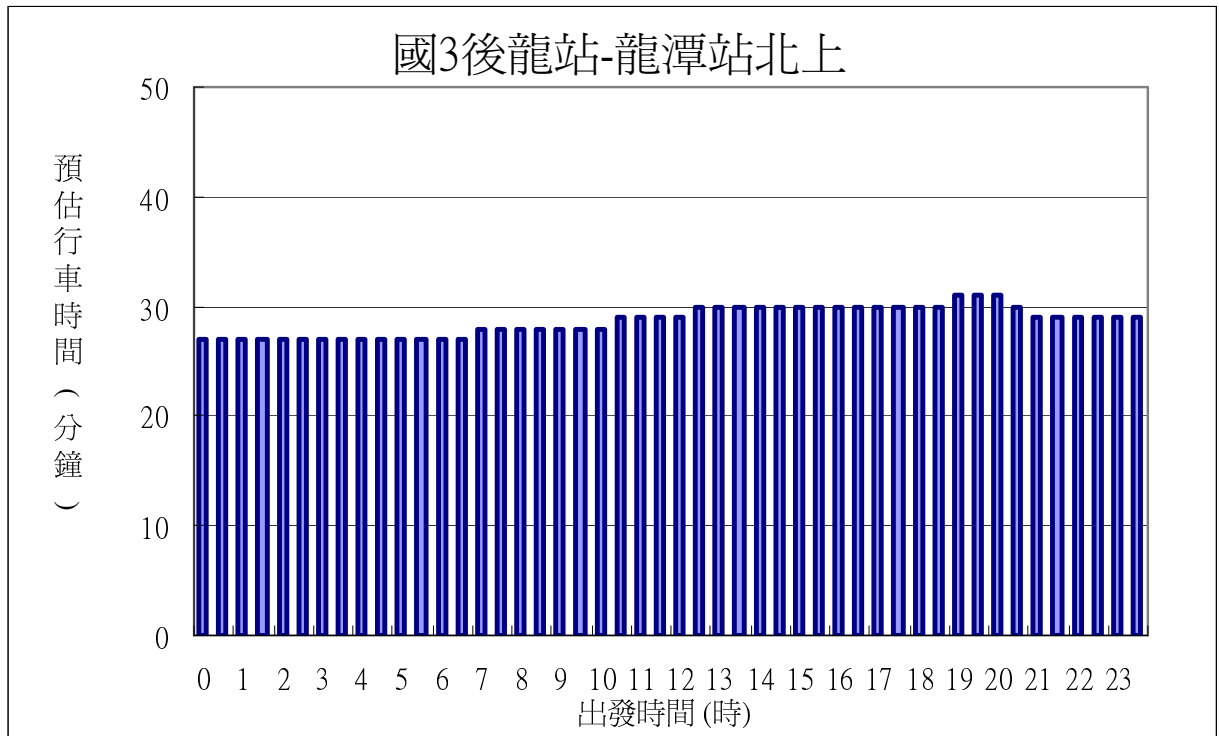
★ 預估本日本路段平均車速均高於 60kph。



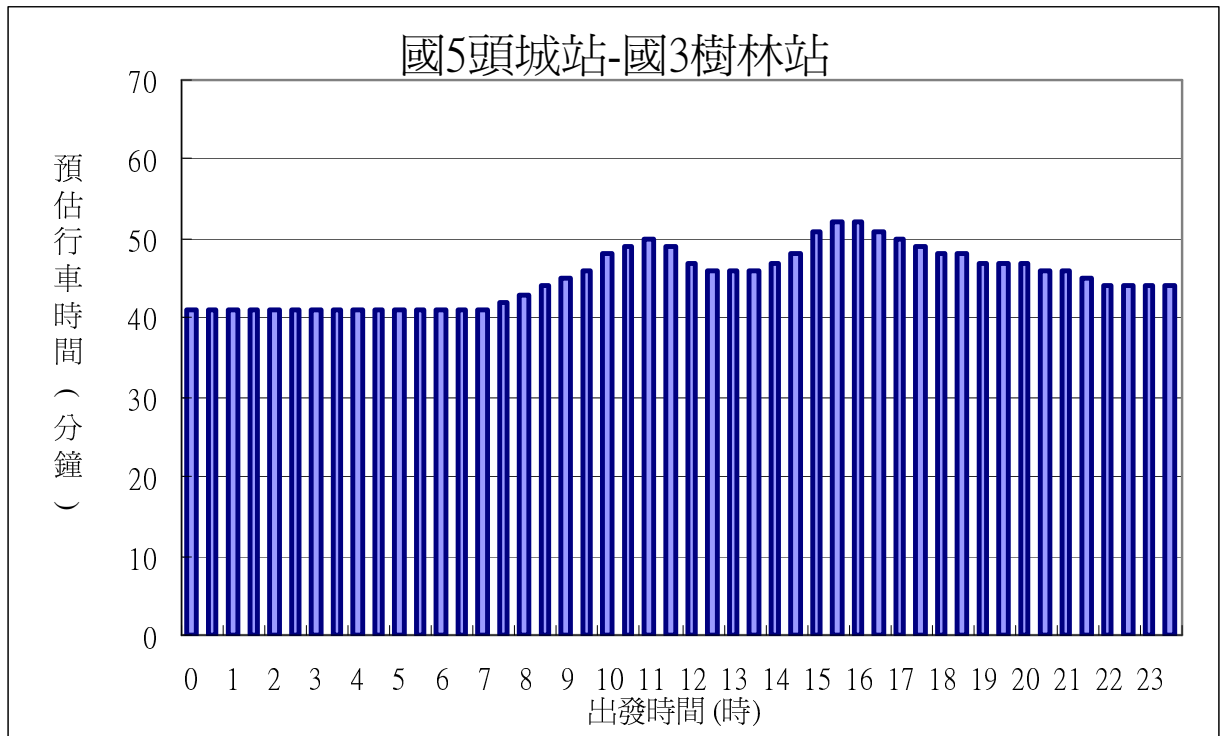
★ 預估本日本路段平均車速均高於 60kph。



★ 預估本日本路段平均車速均高於 60kph。



★ 預估本日本路段平均車速均高於 60kph。



★ 預估本日本路段平均車速均高於 60kph。